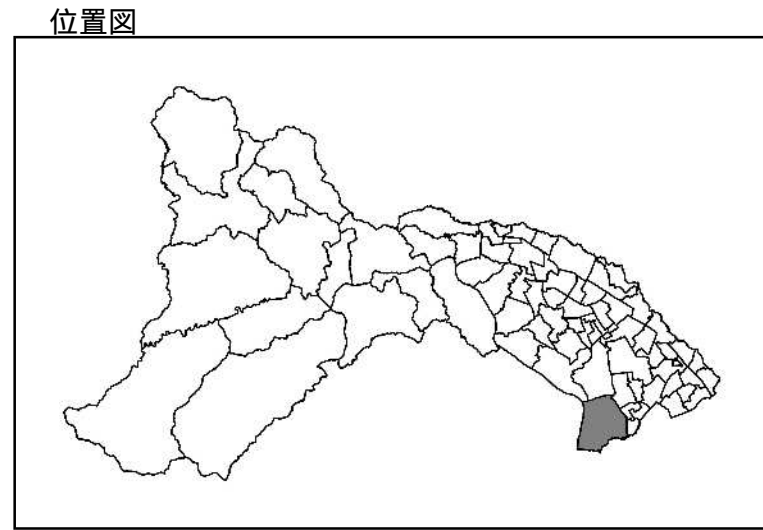


地区を構成する町丁
【南区】磯部、新戸



地区自治会連合会名(自治会名)
新磯(上磯部上,上磯部中,上磯部下,上磯部山谷上,上磯部山谷下,上磯部西ヶ谷戸,下磯部四ッ谷上,下磯部四ッ谷下,下磯部中部,下磯部東の上,下磯部東の下,下磯部上の原,すずかけ台,勝坂上,勝坂下,勝坂東,勝坂西,勝坂南,新戸大河原,新戸河原東,新戸南町,新戸西,新戸陣屋小路,新戸東,新戸中央,新戸上新,新戸荒井耕地東,新戸荒井耕地西,新戸新道,新戸相武台下,新戸山谷,新戸釣瓶下,南町パレス翔)

地区概況
地形は、相模川沿いの低地と2段の台地(上段、中段)および丘陵地からなる。台地(中段)上を鳩川が流れている。県道46号相模原茅ヶ崎線とJR相模線が南北方向に通っており、地区内には相武台下駅がある。低地北部は主に水田として利用されているが、近年宅地化が進んでいる。低地南部は工場等が多い。中段および上段の一部は住宅地である。東側を占める上段および丘陵地は在日米陸軍キャンプ座間になっている。

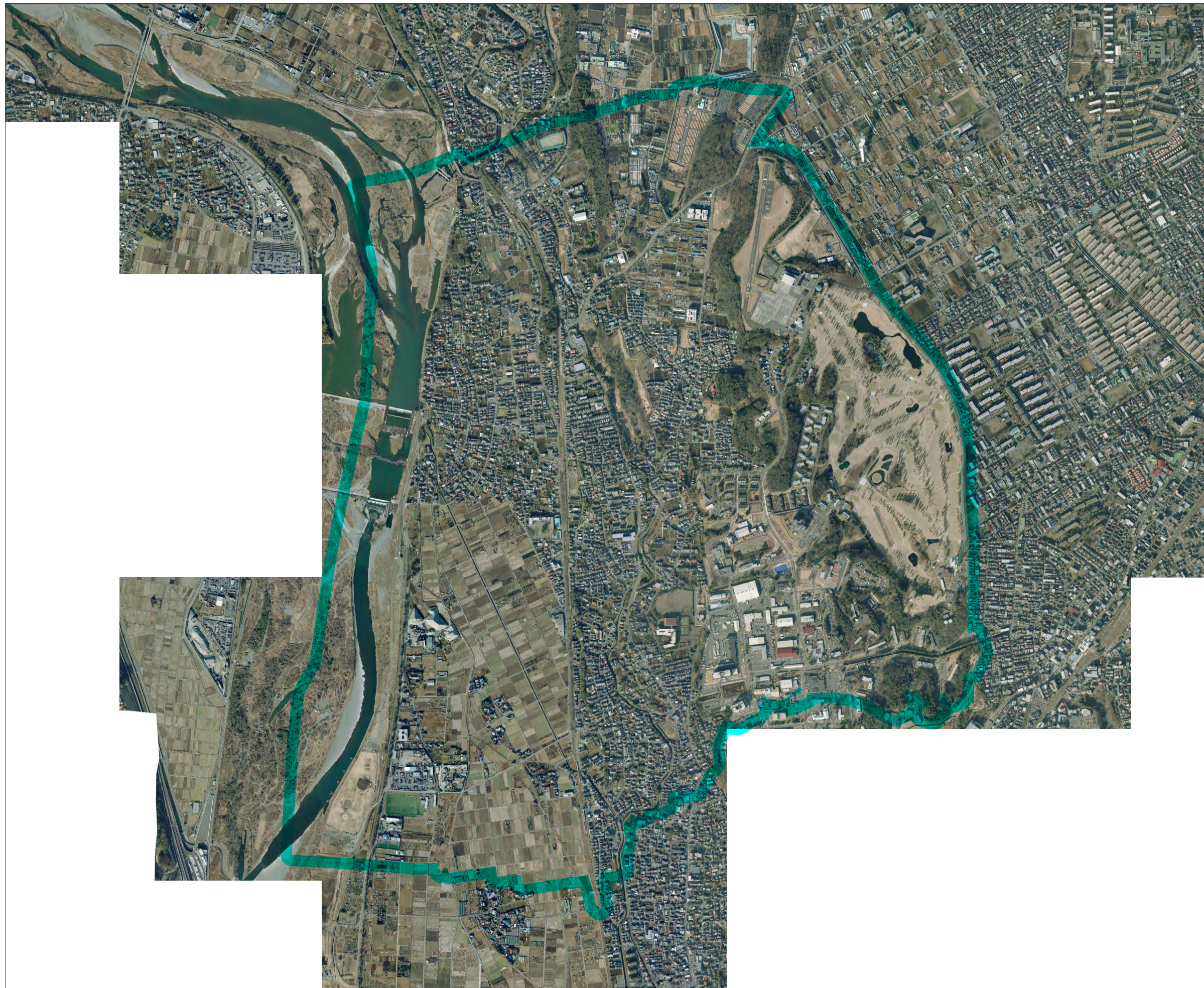
建物数・人口		建物 (棟数)	
建物	区分		
	木造(昭和55年以前)	1,140 棟	
	木造(昭和56年以降)	2,781 棟	
	非木造(昭和55年以前)	112 棟	
	非木造(昭和56年以降)	426 棟	
合計	4,459 棟		
人口	区分		
	0~4歳	572 人	
	5~64歳	9,852 人	
	65歳以上	2,903 人	
	合計	13,327 人	

所見
 ・地区の面積は広く、避難所は北部の相陽中学校、中部の新磯小学校の2箇所である。
 ・低地部には古くからの住宅地があり、幅の狭い道路が多い。
 ・低地部の水田や段丘崖で宅地化が進んでいる。
 ・低地部から広域避難場所であるさがみロボット産業特区プレ実証フィールドへ避難する経路には、坂道がある。
 ・富士山の大規模噴火時には2~30cmの降灰が予測されており、その場合、道路・鉄道の通行不能をはじめ、停電や取水停止など重大な被害を受ける。

防災関連施設	
市役所、まちづくりセンター、出張所等の主な公共施設	新磯まちづくりセンター, 新磯公民館, 相模の大風センター(れんげの里あらいそ内), 旧中村家住宅(国登録有形文化財)
警察署	新磯駐在所
消防署	新磯分署
消防団詰所	新戸, 下磯部, 上磯部, 勝坂
病院等	磯部クリニック, 新戸診療所
主な災害時要援護者施設	新戸デイサービスセンター, 特別養護老人ホーム はなさか, 特別養護老人ホーム 相模原敬寿園, グループホーム 花物語 さがみ
幼稚園、保育園	誠心相陽幼稚園, 新磯保育園, せんだん保育園
学校、大学	新磯小学校, 相陽中学校
避難所 洪水時避難所兼用	相陽中学校, 新磯小学校
洪水時避難所	
広域避難場所	在日米陸軍キャンプ座間ゴルフコース, さがみロボット産業特区プレ実証フィールド
防災備蓄倉庫 広域避難場所対応	相陽中学校, 新磯小学校, さがみロボット産業特区プレ実証フィールド, 新磯分署防災倉庫
臨時ヘリポート	新戸スポーツ子どもの広場

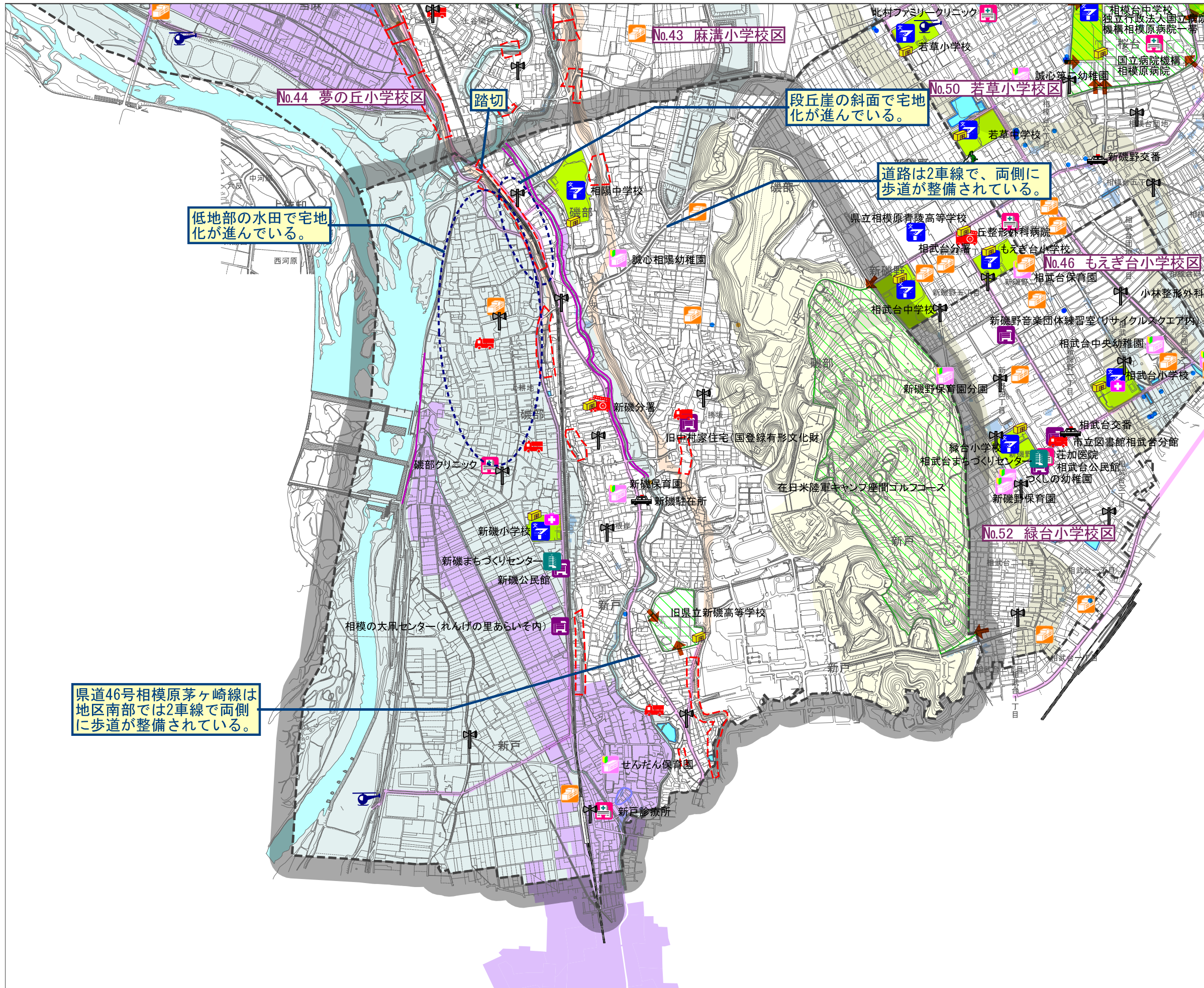
	東部直下地震		西部直下地震		大正関東タイプ地震	
	被害量	比率	被害量	比率	被害量	比率
建物全壊	179 棟	4.0 %	32 棟	0.7 %	143 棟	3.2 %
建物焼失	33 棟	0.7 %	2 棟	0.0 %	0 棟	0.0 %
死者	11 人	0.1 %	2 人	0.0 %	9 人	0.1 %
閉込者	55 人	0.4 %	9 人	0.1 %	44 人	0.3 %
重傷者	11 人	0.1 %	2 人	0.0 %	9 人	0.1 %
軽傷者	70 人	0.5 %	27 人	0.2 %	62 人	0.5 %
避難所避難者(当日)	627 人	4.7 %	254 人	1.9 %	507 人	3.8 %
避難所避難者(1週間後)	1,159 人	8.7 %	580 人	4.4 %	1,029 人	7.7 %

災害危険度評価		近年の主な災害履歴
危険度評価項目	危険度が高い	平成 1年 8月19日 床下浸水1戸、土砂災害1箇所 平成 3年 9月19日 土砂災害1箇所 平成20年 8月28日 床下浸水1戸
水害		
土砂災害		
地震による地盤災害		
地震による建物被害、火災		



1:15000





地形分類

	山地・丘陵地
	低地
	台地
	台地上の浅い谷
	段丘崖
	山麓堆積地形・扇状地
	人工地形

災害履歴

	浸水があったところ
	土砂災害があったところ

災害危険箇所等

	重要水防区域
	浸水想定区域(河川氾濫)
	浸水想定区域(内水)
	浸水被害警戒地域
	土石流危険渓流
	土石流危険区域
	急傾斜地崩壊危険箇所
	地すべり危険箇所

書き込み欄

みなさんが知っている防災の情報を記入しましょう(例: 浸水しやすいところ、防火水槽の位置など)

