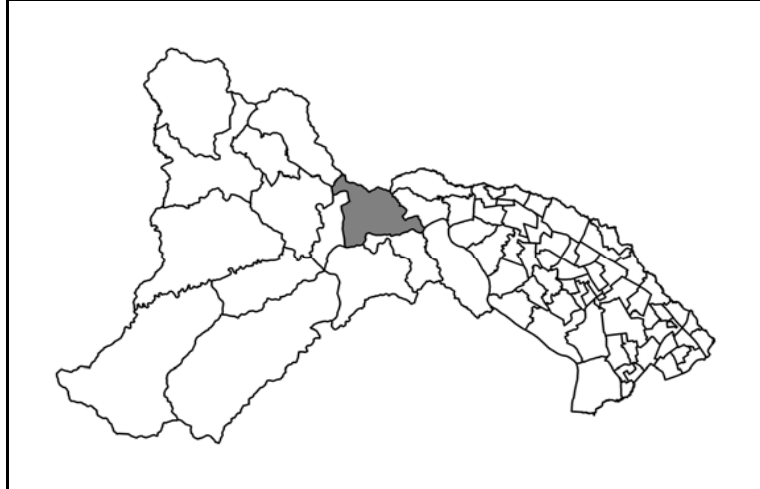


○地区を構成する町丁

【緑区】太井、中野、又野、三井

○位置図



○地区自治会連合会名(自治会名)

津久井町(自治会法人三井, 名手, 小網, 森戸, 仲町, 上町, 奈良井, 自治会法人川坂, 大沢, 又野, 野尻, 金丸)

○地区概況

津久井湖の南側と北側に広がり、台地が多い。湖の南側と北側は2つの橋梁で結ばれる。家屋は主に台地にあるが、台地の縁や山麓部の斜面にも多い。

○建物数・人口

建物	区分		建物(棟数)
	区分	棟数	
建物	木造(昭和55年以前)	1,274 棟	
	木造(昭和56年以降)	2,811 棟	
	非木造(昭和55年以前)	159 棟	
	非木造(昭和56年以降)	334 棟	
	合計	4,578 棟	
人口	区分		人口(人)
	0~4歳	337 人	
	5~64歳	7,728 人	
	65歳以上	2,948 人	
	合計	11,013 人	

○所見

- ・浸水履歴があり、大雨時には警戒が必要である。
- ・南側の山裾には、扇状地性の地形が発達しているが、これは古い時代に土石流などが運んだ土砂が形作ったものであるため、大雨時には土石流危険渓流・危険区域だけでなく、周辺も含めて、注意が必要である。北側の山裾もまた、同様である。
- ・地区西部には、避難所まで2kmほど離れた集落がある。
- ・国道413号は2車線と歩道が確保され、通行量が多い。
- ・富士山の大規模噴火時には2cm未満の降灰が予測されており、道路や鉄道の通行支障、停電などのおそれがある(風向きによってはより重大な被害のおそれもある)。

○防災関連施設

市役所、まちづくりセンター、出張所等の主な公共施設	津久井総合事務所, 津久井まちづくりセンター, 津久井中央公民館, 三井地域センター, 小網地域センター, 尾崎琴堂記念館, 津久井郷土資料室, 県企業庁津久井水道営業所, 県津久井合同庁舎, 東京神奈川森林管理署津久井森林事務所, 津久井保健センター, 津久井文化福祉会館
警察署	津久井警察署
消防署	救急隊派出所
消防団詰所	三井, 太井, 中野, 又野, 名手
病院等	相模原西メディカルセンター, 相模原赤十字病院
主な災害時要援護者施設	太陽の村 放課後クラブ 緑事業所, ほのぼのサービスセンター おむかい, ほのぼのサービスセンター, レイクサイド津久井ma, 庵デイサービスセンター, (仮称)小規模多機能型居宅介護みさき太井, 相模原市津久井地域福祉センター, 津久井療育相談児童発達支援事業所, 特定非営利活動法人 ちゃれんじ倶楽部, 相模原市立津久井障害者地域活動支援センター, レイクサイド津久井
幼稚園、保育園	ばらの花幼稚園, 中野保育園
学校、大学	中野中学校, 中野小学校
避難所 ※洪水時避難所兼用	中野中学校, 中野小学校, 三井地域センター, 小網地域センター
洪水時避難所	
広域避難場所	津久井湖ゴルフ倶楽部
防災備蓄倉庫 ※広域避難場所対応	三井地域センター(消防団1-1敷地内), 小網地域センター(小網児童遊園), 津久井又野公園, 中野中学校(津久井文化福祉会館), 三井防災倉庫, 中野小学校
臨時ヘリポート	津久井又野公園

○地震被害予測結果

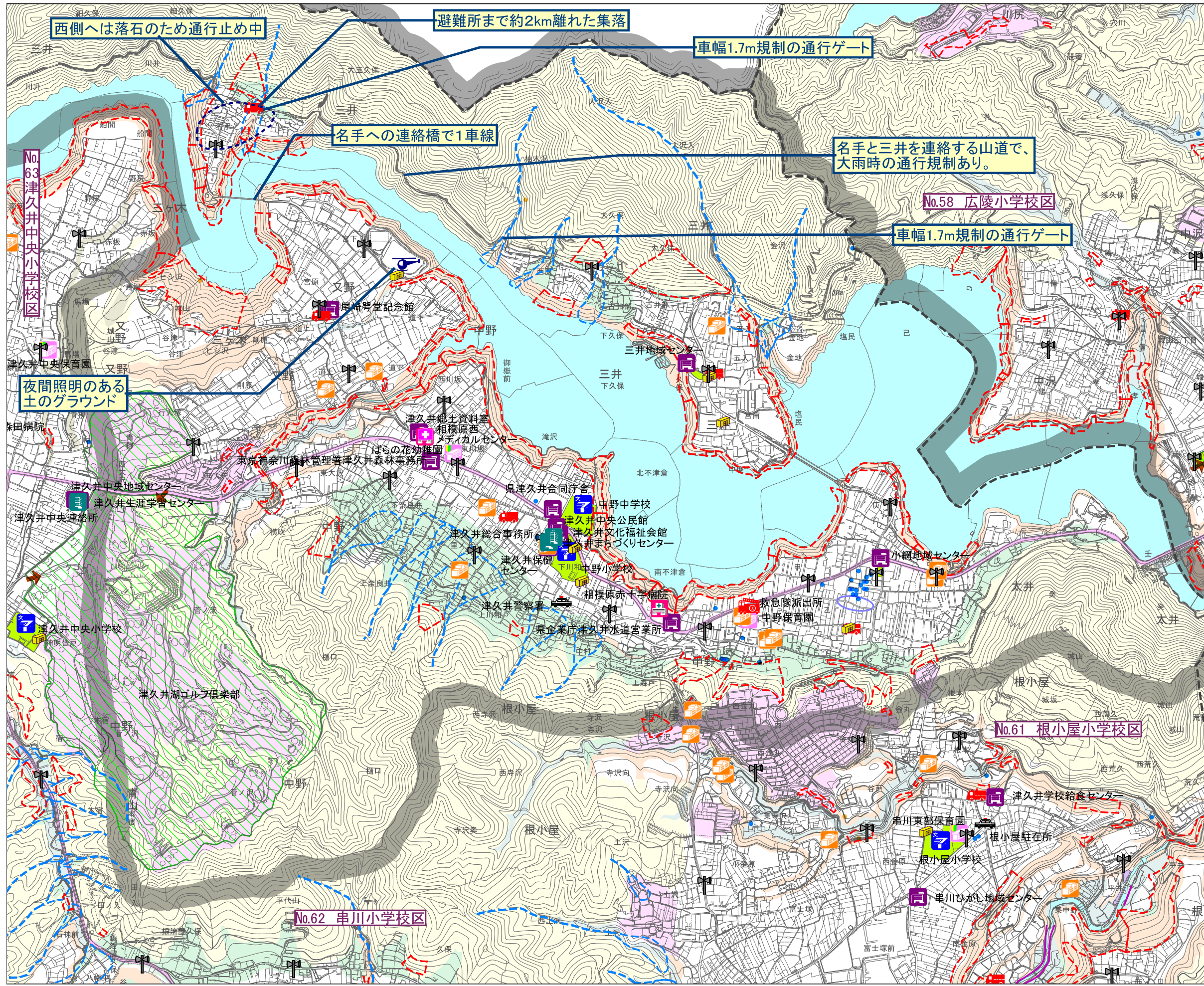
	東部直下地震		西部直下地震		大正関東タイプ地震	
	被害量	比率	被害量	比率	被害量	比率
建物全壊	112 棟	2.4 %	179 棟	3.9 %	0 棟	0.0 %
建物焼失	14 棟	0.3 %	7 棟	0.2 %	0 棟	0.0 %
死者	7 人	0.1 %	12 人	0.1 %	0 人	0.0 %
閉込者	30 人	0.3 %	48 人	0.4 %	0 人	0.0 %
重傷者	9 人	0.1 %	15 人	0.1 %	0 人	0.0 %
軽傷者	87 人	0.8 %	109 人	1.0 %	4 人	0.0 %
避難所避難者(当日)	270 人	2.5 %	378 人	3.4 %	4 人	0.0 %
避難所避難者(1週間後)	743 人	6.7 %	896 人	8.1 %	79 人	0.7 %

○災害危険度評価

危険度評価項目	→危険度が高い
水害	
土砂災害	
地震による地盤災害	
地震による建物被害、火災	

○近年の主な災害履歴

平成18年 2月 2日 土砂災害1箇所
 平成18年10月 6日 土砂災害1箇所
 平成19年 9月 6日 床上浸水1戸
 平成20年 8月28日 床下浸水19戸、床上浸水6戸



凡 例

防災関連施設等

	市役所、まちづくりセンター等
	公民館、主な公共施設等
	警察署、交番、駐在所
	消防署
	消防団詰所
	病院等
	主な災害時要援護者施設
	幼稚園、保育園
	学校、大学
	避難所・洪水時避難所
	広域避難場所
	広域避難場所への車両進入可能箇所
	救護所
	防災備蓄倉庫
	ひばり放送塔
	雨水調整池
	臨時ヘリポート
	災害時協力井戸
	緊急輸送路
	小学校区境界
	地区自治会連合会境界

地形分類

	山地・丘陵地
	低地
	台地
	台地上の浅い谷
	段丘崖
	山麓堆積地形・扇状地
	人工地形

災害履歴

	浸水があったところ
	土砂災害があったところ

災害危険箇所等

	重要水防区域
	浸水想定区域(河川氾濫)
	浸水想定区域(内水)
	浸水被害警戒地域
	土石流危険渓流
	土石流危険区域
	急傾斜地崩壊危険箇所
	地すべり危険箇所

書き込み欄

みなさんが知っている防災の情報を記入しましょう(例: 浸水しやすいところ、防火水槽の位置など)



1:15000

