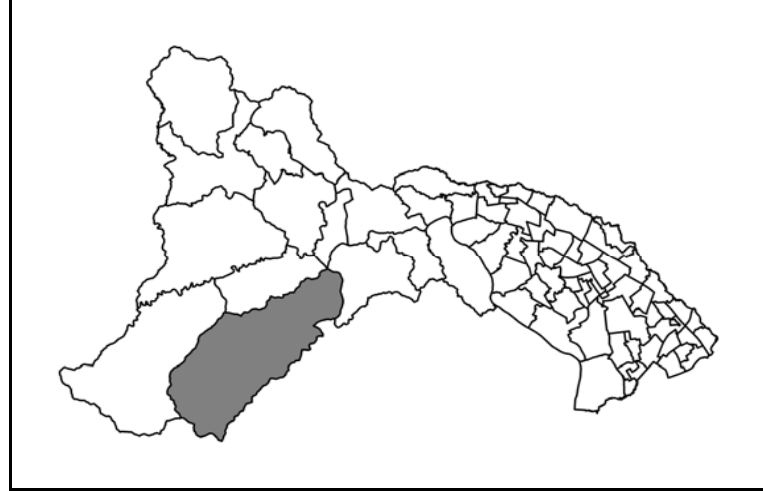


○地区を構成する町丁

【緑区】鳥屋

○位置図



○地区自治会連合会名(自治会名)

津久井町(馬石, 渡戸, 中下, 中上, 自治会法人宮之前, 谷戸, 西門, 道場, 御屋敷, 荒井, 大上)

○地区概況

地区の中心部は、台地～丘陵地に位置する。北西から南にかけて主要地方道伊勢原津久井線が、北東から中心部（鳥屋出張所付近）までは県道鳥屋川尻線が走る。これらの道路は2車線で鳥屋出張所周辺では歩道が付いている。  
集落は台地上に散在し、密集していない。  
南東部には鳥屋原ダムがあり、ダム北側が公園（広場）と駐車場になっている。

○建物数・人口

建物		区分		建物 (棟数)
建物	木造(昭和55年以前)	斜線	391 棟	
	木造(昭和56年以降)	横線	563 棟	
	非木造(昭和55年以前)	点線	21 棟	
	非木造(昭和56年以降)	格子	74 棟	
	合計		1,048 棟	
人口		区分		人口 (人)
人口	0～4歳	斜線	51 人	
	5～64歳	点線	1,339 人	
	65歳以上	横線	526 人	
	合計		1,916 人	

○所見

- ・串川は重要水防区域の区間が長く、大雨時には洪水に対する警戒が必要である。なお、串川が氾濫した場合には、一部地域で浸水のおそれがある。
- ・地区北部などでは、扇状地が発達しているが、これは古い時代に土石流などで形成された土地であるため、土石流危険渓流だけでなく、周辺一帯で、大雨時の注意が必要である。
- ・富士山の大規模噴火時には2cm未満の降灰が予測されており、道路や鉄道の通行支障、停電などのおそれがある（風向きによってはより重大な被害のおそれもある）。

○防災関連施設

市役所、まちづくりセンター、出張所等の主な公共施設	鳥屋出張所, 鳥屋地域センター
警察署	鳥屋駐在所
消防署	鳥屋出張所
消防団詰所	宮ノ前, 渡戸, 道場
病院等	りつのクリニック
主な災害時要援護者施設	ふくろうの家 通所介護, ふくろうの家 別館, 明和園デイサービスセンター
幼稚園、保育園	鳥屋児童保育園
学校、大学	鳥屋中学校, 鳥屋小学校
避難所	※鳥屋小学校
※洪水時避難所兼用	
洪水時避難所	
広域避難場所	鳥屋小学校・鳥屋中学校
防災備蓄倉庫	鳥屋小学校
※広域避難場所対応	
臨時ヘリポート	神奈川県津久井馬術場駐車場

○地震被害予測結果

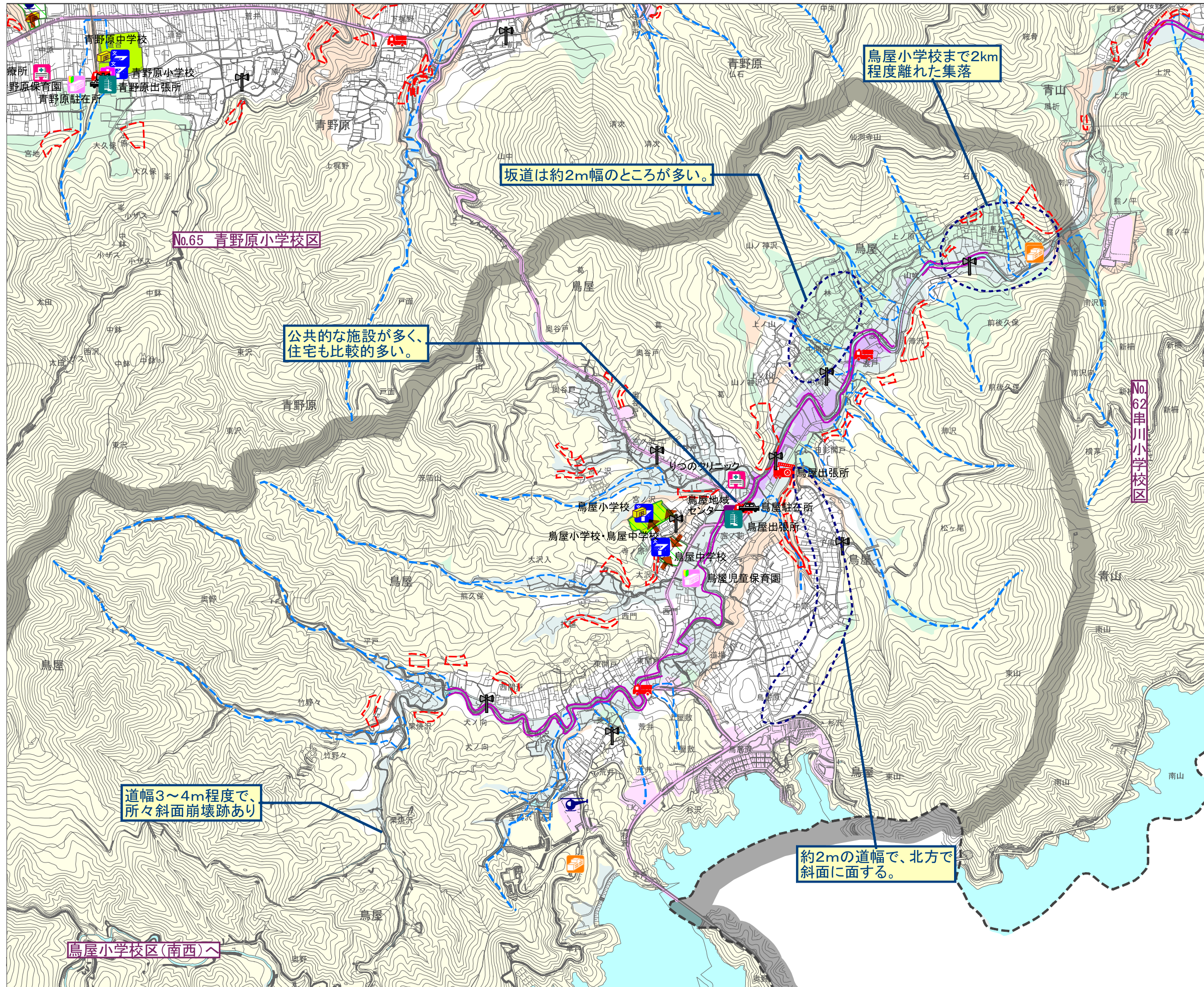
	東部直下地震		西部直下地震		大正関東タイプ地震	
	被害量	比率	被害量	比率	被害量	比率
建物全壊	2 棟	0.2 %	21 棟	2.0 %	0 棟	0.0 %
建物焼失	0 棟	0.0 %	0 棟	0.0 %	0 棟	0.0 %
死者	0 人	0.0 %	1 人	0.1 %	0 人	0.0 %
閉込者	1 人	0.0 %	7 人	0.4 %	0 人	0.0 %
重傷者	0 人	0.0 %	2 人	0.1 %	0 人	0.0 %
軽傷者	6 人	0.3 %	19 人	1.0 %	1 人	0.1 %
避難所避難者(当日)	14 人	0.7 %	65 人	3.4 %	2 人	0.1 %
避難所避難者(1週間後)	61 人	3.2 %	172 人	9.0 %	21 人	1.1 %

○災害危険度評価

危険度評価項目	→危険度が高い
水害	
土砂災害	
地震による地盤災害	
地震による建物被害、火災	

○近年の主な災害履歴

なし



地形分類

	山地・丘陵地
	低地
	台地
	台地上の浅い谷
	段丘崖
	山麓堆積地形・扇状地
	人工地形

災害履歴

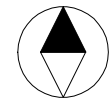
	浸水があったところ
	土砂災害があったところ

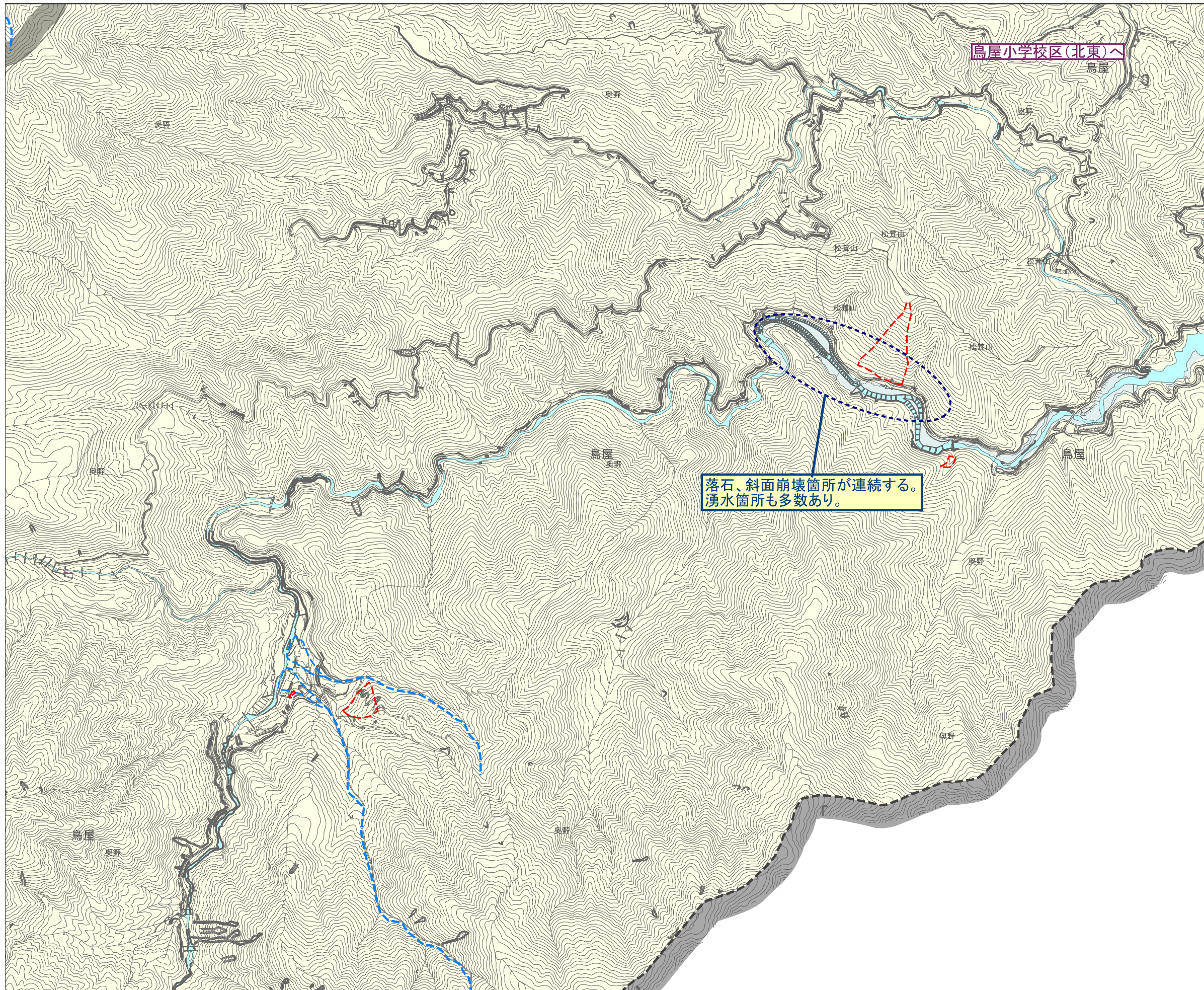
災害危険箇所等

	重要水防区域
	浸水想定区域(河川氾濫)
	浸水想定区域(内水)
	浸水被害警戒地域
	土石流危険渓流
	土石流危険区域
	急傾斜地崩壊危険箇所
	地すべり危険箇所

書き込み欄


みなさんが知っている防災の情報を記入しましょう(例: 浸水しやすいところ、防火水槽の位置など)





凡 例

防災関連施設等

	市役所、まちづくりセンター等
	公民館、主な公共施設等
	警察署、交番、駐在所
	消防署
	消防団詰所
	病院等
	主な災害時要援護者施設
	幼稚園、保育園
	学校、大学
	避難所・洪水時避難所
	広域避難場所
	広域避難場所への車両進入可能箇所
	救護所
	防災備蓄倉庫
	ひばり放送塔
	雨水調整池
	臨時ヘリポート
	災害時協力井戸
	緊急輸送路
	小学校区境界
	地区自治会連合会境界

地形分類

	山地・丘陵地
	低地
	台地
	台地上の浅い谷
	段丘崖
	山麓堆積地形・扇状地
	人工地形

災害履歴

	浸水があったところ
	土砂災害があったところ

災害危険箇所等

	重要水防区域
	浸水想定区域(河川氾濫)
	浸水想定区域(内水)
	浸水被害警戒地域
	土石流危険渓流
	土石流危険区域
	急傾斜地崩壊危険箇所
	地すべり危険箇所

書き込み欄


みなさんが知っている防災の情報を記入しましょう(例: 浸水しやすいところ、防火水槽の位置など)

