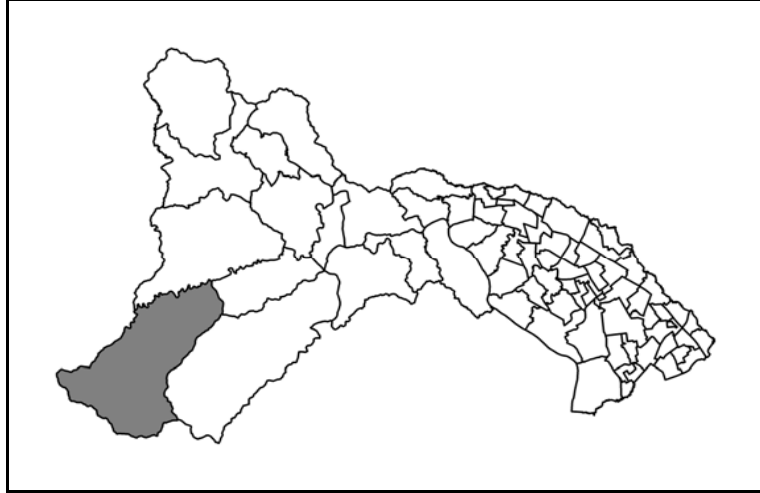


○地区を構成する町丁

【緑区】青根

○位置図



○地区自治会連合会名(自治会名)

津久井町(大川原, 荒丸, 自治会法人東野, 自治会法人上野田, 上青根, 音久和)

○地区概況

ほぼ山地で、北部を道志川が流れる。道志川沿いの狭い台地に住宅地が散在し、低地にはキャンプ場や釣り場等がある。地区を東西に走る国道413号は、大雨時には通行が規制される。

○建物数・人口

建物		区分		建物 (棟数)
建物	木造(昭和55年以前)	256	棟	
	木造(昭和56年以降)	169	棟	
	非木造(昭和55年以前)	12	棟	
	非木造(昭和56年以降)	17	棟	
合計		453	棟	
人口		区分		人口 (人)
人口	0~4歳	15	人	
	5~64歳	299	人	
	65歳以上	339	人	
	合計	653	人	

○所見

- 土砂災害が起こりやすい地形で、宅地には擁壁が多い。
- 避難所は青根中学校1箇所、避難所まで2km程度離れた集落がある。
- 富士山の大規模噴火時には2cm未満の降灰が予測されており、道路や鉄道の通行支障、停電などのおそれがある（風向きによってはより重大な被害のおそれもある）。

○防災関連施設

市役所、まちづくりセンター、出張所等の主な公共施設	青根出張所, 青根公民館, 青根地域センター, 津久井合唱館 (やまびこホール)
警察署	青根駐在所
消防署	青根出張所
消防団詰所	荒丸, 上青根, 音久和
病院等	青根診療所
主な災害時要援護者施設	特別養護老人ホーム青根苑
幼稚園、保育園	青根児童保育園
学校、大学	青根中学校, 青根小学校
避難所	青根中学校
※洪水時避難所兼用	
洪水時避難所	
広域避難場所	青根中学校
防災備蓄倉庫	青根中学校
※広域避難場所対応	
臨時ヘリポート	青根中学校

○地震被害予測結果

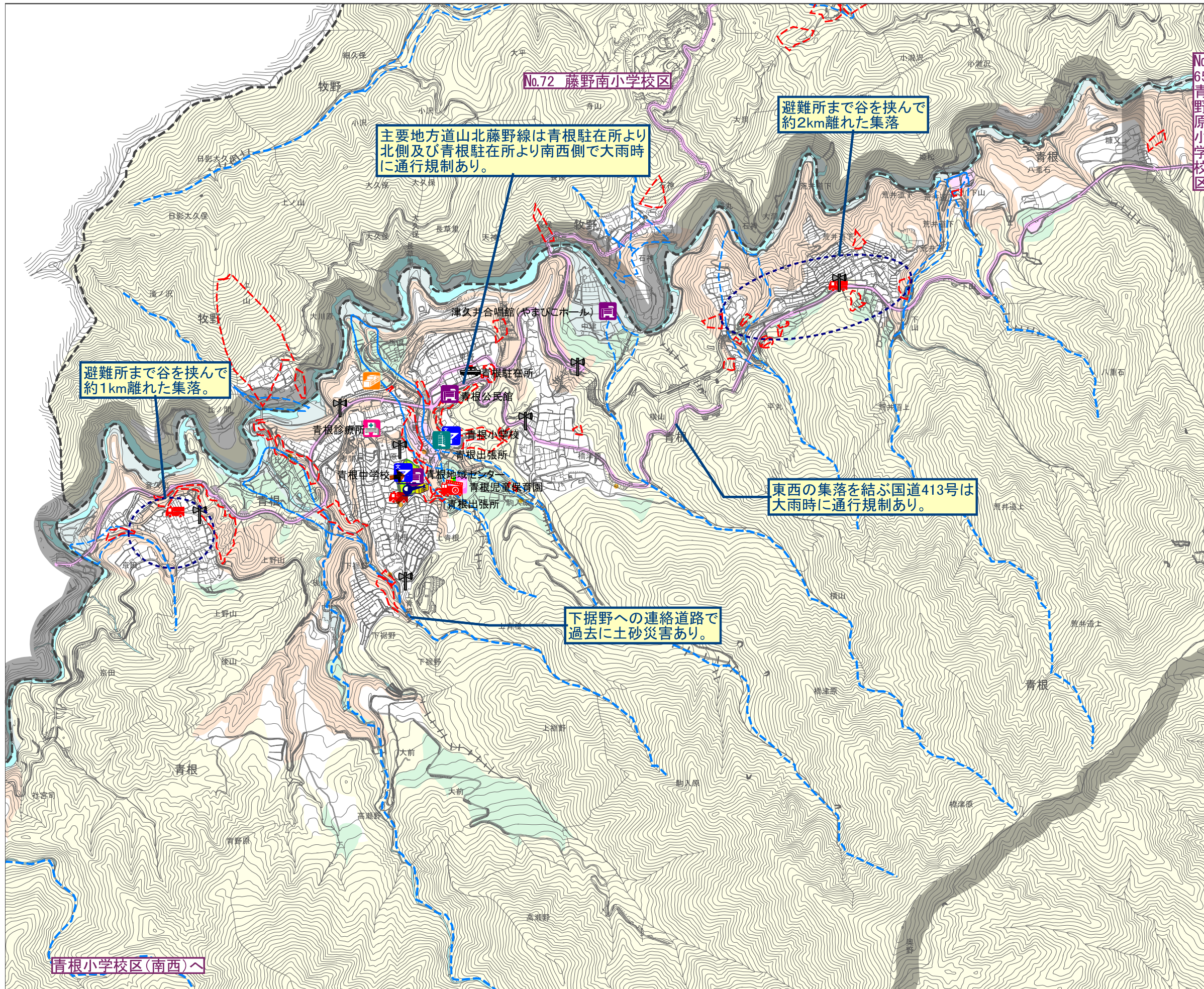
	東部直下地震		西部直下地震		大正関東タイプ地震	
	被害量	比率	被害量	比率	被害量	比率
建物全壊	0棟	0.0%	16棟	3.5%	0棟	0.0%
建物焼失	0棟	0.0%	0棟	0.0%	0棟	0.0%
死者	0人	0.0%	1人	0.1%	0人	0.0%
閉込者	0人	0.0%	5人	0.8%	0人	0.0%
重傷者	0人	0.0%	1人	0.2%	0人	0.0%
軽傷者	1人	0.1%	11人	1.7%	1人	0.1%
避難所避難者(当日)	1人	0.2%	47人	7.2%	1人	0.2%
避難所避難者(1週間後)	6人	0.9%	68人	10.3%	5人	0.8%

○災害危険度評価

危険度評価項目	→危険度が高い
水害	■■■■
土砂災害	■■■■
地震による地盤災害	■■■■
地震による建物被害、火災	■■■■

○近年の主な災害履歴

平成19年 9月 6日 土砂災害7箇所



凡 例

防災関連施設等	
	市役所、まちづくりセンター等
	公民館、主な公共施設等
	警察署、交番、駐在所
	消防署
	消防団詰所
	病院等
	主な災害時要援護者施設
	幼稚園、保育園
	学校、大学
	避難所・洪水時避難所
	広域避難場所
	広域避難場所への車両進入可能箇所
	救護所
	防災備蓄倉庫
	ひばり放送塔
	雨水調整池
	臨時ヘリポート
	災害時協力井戸
	緊急輸送路
	小学校区境界
	地区自治会連合会境界

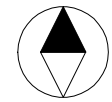
地形分類	
	山地・丘陵地
	低地
	台地
	台地上の浅い谷
	段丘崖
	山麓堆積地形・扇状地
	人工地形

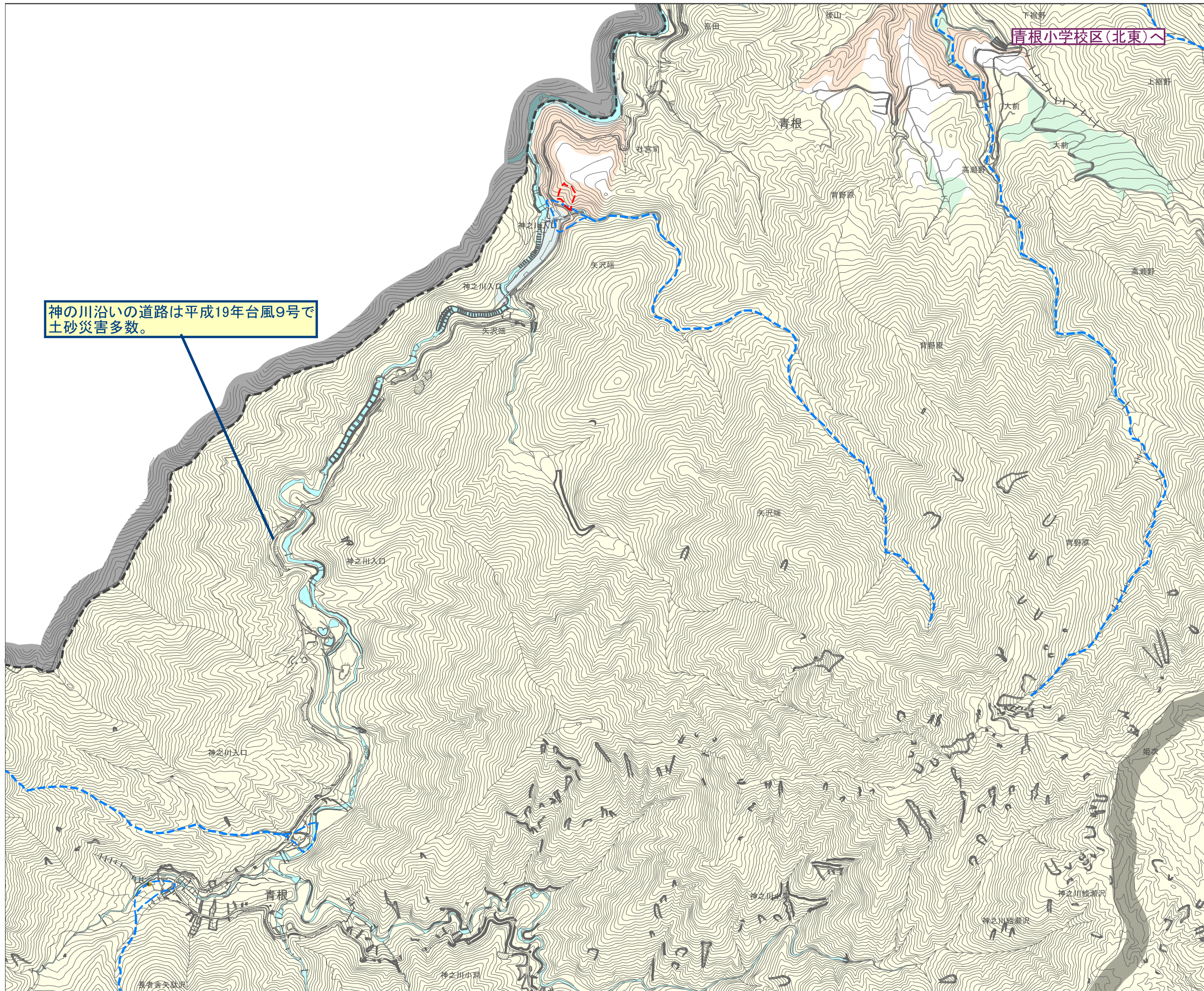
災害履歴	
	浸水があったところ
	土砂災害があったところ

災害危険箇所等	
	重要水防区域
	浸水想定区域(河川氾濫)
	浸水想定区域(内水)
	浸水被害警戒地域
	土石流危険渓流
	土石流危険区域
	急傾斜地崩壊危険箇所
	地すべり危険箇所

書き込み欄

みなさんが知っている防災の情報を記入しましょう(例: 浸水しやすいところ、防火水槽の位置など)





神の川沿いの道路は平成19年台風9号で土砂災害多数。

凡例

防災関連施設等

	市役所、まちづくりセンター等
	公民館、主な公共施設等
	警察署、交番、駐在所
	消防署
	消防団詰所
	病院等
	主な災害時要援護者施設
	幼稚園、保育園
	学校、大学
	避難所・洪水時避難所
	広域避難場所
	広域避難場所への車両進入可能箇所
	救護所
	防災備蓄倉庫
	ひばり放送塔
	雨水調整池
	臨時ヘリポート
	災害時協力井戸
	緊急輸送路
	小学校区境界
	地区自治会連合会境界

地形分類

	山地・丘陵地
	低地
	台地
	台地上の浅い谷
	段丘崖
	山麓堆積地形・扇状地
	人工地形

災害履歴

	浸水があったところ
	土砂災害があったところ

災害危険箇所等

	重要水防区域
	浸水想定区域(河川氾濫)
	浸水想定区域(内水)
	浸水被害警戒地域
	土石流危険渓流
	土石流危険区域
	急傾斜地崩壊危険箇所
	地すべり危険箇所

書き込み欄

みなさんが知っている防災の情報を記入しましょう(例: 浸水しやすいところ、防火水槽の位置など)



1:15000

