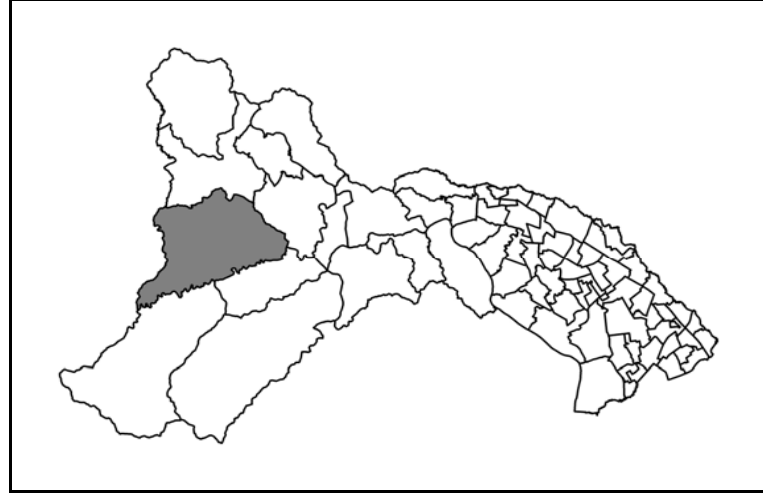


○地区を構成する町丁

【緑区】牧野

○位置図



○地区自治会連合会名(自治会名)

藤野町(大久和, 中尾, 新和田, 上野久保, 馬本, 吉原, 堂地, 大鐘, 小津久, 奥牧野, 舟久保, 綱子, 長又, 菅井, 伏馬田, 小舟, 京王住宅, 竹ノ久保, 川上, 篠原・牧馬), 津久井町(大川原)

○地区概況

相模湖に沿う狭い台地に住宅が分布する地区である。  
JR藤野駅や藤野総合事務所があり、藤野町の中心地である。  
地区を東西に走る国道20号は、大雨時には通行が規制される。

○建物数・人口

建物		区分		建物 (棟数)	
建物	木造(昭和55年以前)	斜線	692 棟		
	木造(昭和56年以降)	横線	437 棟		
	非木造(昭和55年以前)	点線	44 棟		
	非木造(昭和56年以降)	格子	76 棟		
	合計		1,249 棟		
人口		区分		人口 (人)	
人口	0~4歳	斜線	34 人		
	5~64歳	点線	1,217 人		
	65歳以上	横線	517 人		
	合計		1,768 人		

○所見

- ・地区のほとんどが斜面であり、土砂災害が起こりやすい。
- ・道路は谷沿いに伸びており、集落間の連絡路は限られる。大雨や大地震によって、洪水や土砂災害が発生した場合、被害を受けるおそれがあり、その場合は、集落間の交通が遮断される可能性がある。
- ・地区内の避難所は1箇所、避難所までの距離が5kmを超える集落がある。
- ・富士山の大規模噴火時には2cm未満の降灰が予測されており、道路や鉄道の通行支障、停電などのおそれがある（風向きによってはより重大な被害のおそれもある）。

○防災関連施設

市役所、まちづくりセンター、出張所等の主な公共施設	牧野連絡所, 牧野公民館 (藤野農村環境改善センター), 県立藤野芸術の家
警察署	牧野駐在所
消防署	
消防団詰所	中尾, 大鐘, 篠原, 菅井
病院等	
主な災害時要援護者施設	すずかけの家, 社会福祉法人さつきの会 藤野さつき学園, なごみの里, 社会福祉法人かながわ黎明会 くりのみ学園
幼稚園、保育園	
学校、大学	藤野南小学校
避難所	藤野南小学校
※洪水時避難所兼用	
洪水時避難所	
広域避難場所	
防災備蓄倉庫	藤野南小学校, 藤野芸術の家, 旧篠原小学校地内篠原の里センター, 藤野農村環境改善センター, 旧牧郷小学校牧郷ラボ, 旧菅井小学校
※広域避難場所対応	
臨時ヘリポート	

○地震被害予測結果

	東部直下地震		西部直下地震		大正関東タイプ地震	
	被害量	比率	被害量	比率	被害量	比率
建物全壊	0 棟	0.0 %	68 棟	5.4 %	0 棟	0.0 %
建物焼失	0 棟	0.0 %	0 棟	0.0 %	0 棟	0.0 %
死者	0 人	0.0 %	4 人	0.2 %	0 人	0.0 %
閉込者	0 人	0.0 %	22 人	1.2 %	0 人	0.0 %
重傷者	0 人	0.0 %	5 人	0.3 %	0 人	0.0 %
軽傷者	5 人	0.3 %	40 人	2.3 %	1 人	0.0 %
避難所避難者(当日)	8 人	0.5 %	173 人	9.8 %	1 人	0.1 %
避難所避難者(1週間後)	20 人	1.1 %	205 人	11.6 %	5 人	0.3 %

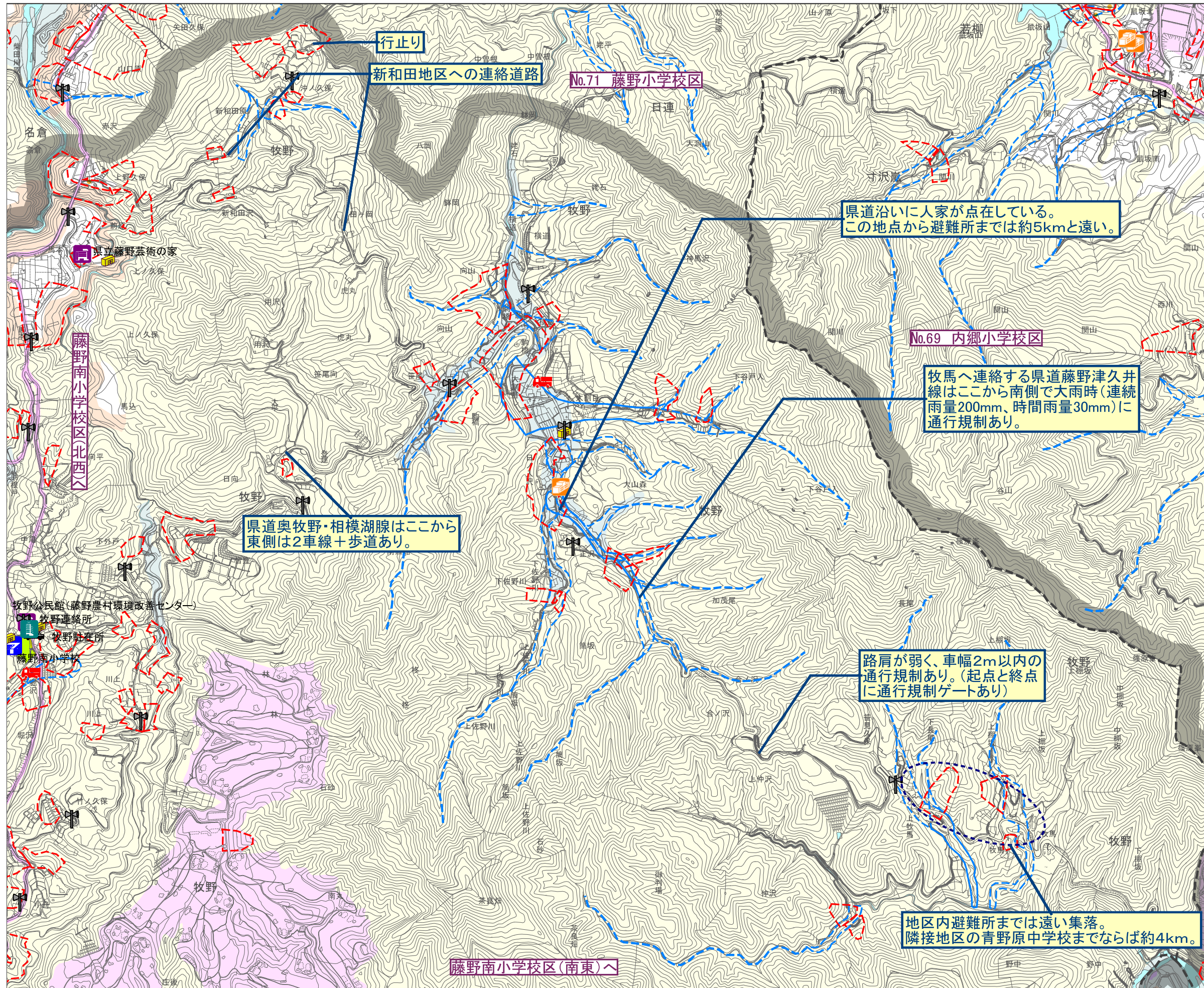
○災害危険度評価

危険度評価項目	→危険度が高い
水害	
土砂災害	
地震による地盤災害	
地震による建物被害、火災	

○近年の主な災害履歴

平成 9年 6月20日 土砂災害1箇所  
平成19年 9月 6日 土砂災害1箇所





凡 例

防災関連施設等

	市役所、まちづくりセンター等
	公民館、主な公共施設等
	警察署、交番、駐在所
	消防署
	消防団詰所
	病院等
	主な災害時要援護者施設
	幼稚園、保育園
	学校、大学
	避難所・洪水時避難所
	広域避難場所
	広域避難場所への車両進入可能箇所
	救護所
	防災備蓄倉庫
	ひばり放送塔
	雨水調整池
	臨時ヘリポート
	災害時協力井戸
	緊急輸送路
	小学校区境界
	地区自治会連合会境界

地形分類

	山地・丘陵地
	低地
	台地
	台地上の浅い谷
	段丘崖
	山麓堆積地形・扇状地
	人工地形

災害履歴

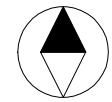
	浸水があったところ
	土砂災害があったところ

災害危険箇所等

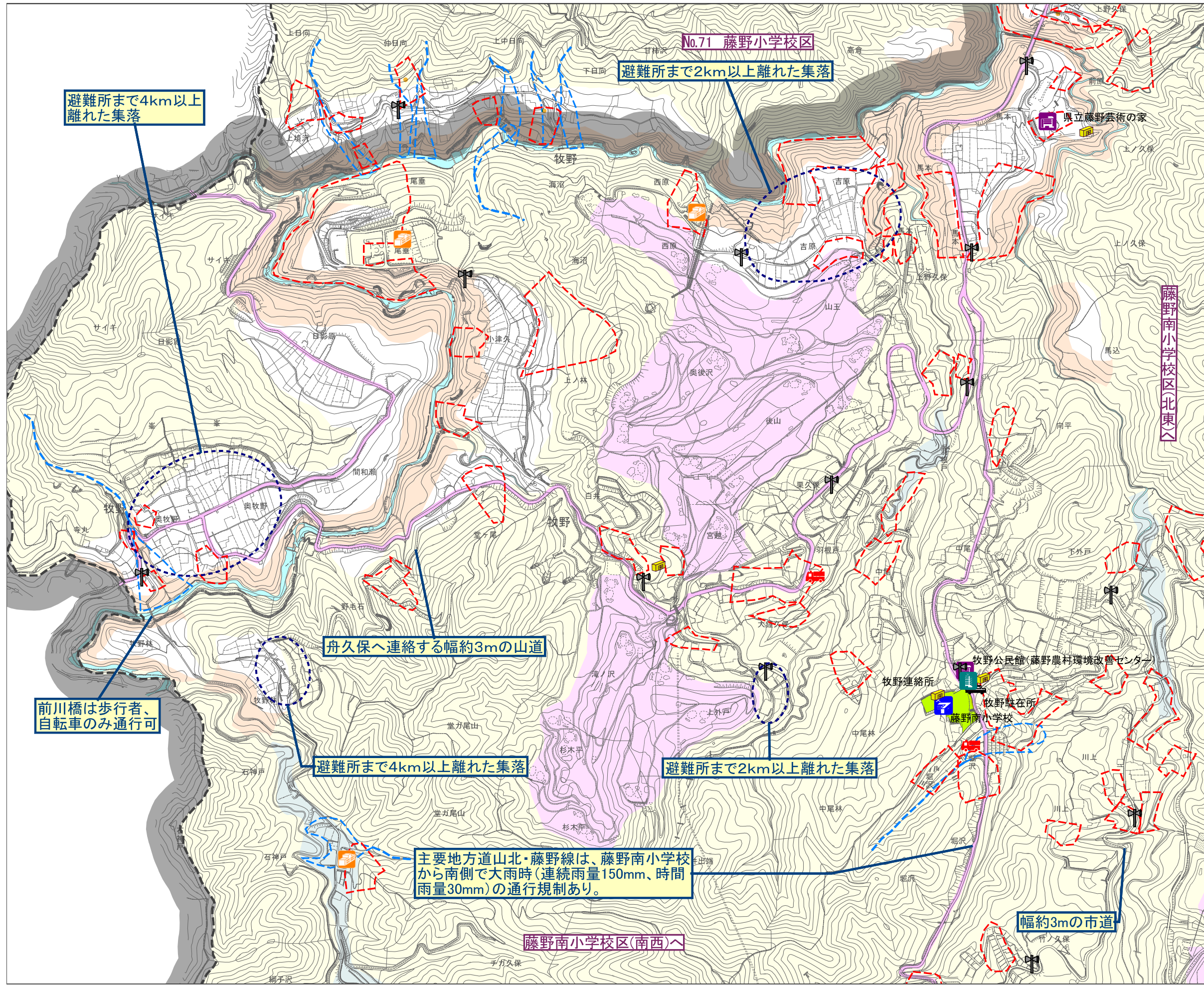
	重要水防区域
	浸水想定区域(河川氾濫)
	浸水想定区域(内水)
	浸水被害警戒地域
	土石流危険渓流
	土石流危険区域
	急傾斜地崩壊危険箇所
	地すべり危険箇所

書き込み欄


みなさんが知っている防災の情報を記入しましょう(例: 浸水しやすいところ、防火水槽の位置など)







凡例

防災関連施設等

	市役所、まちづくりセンター等
	公民館、主な公共施設等
	警察署、交番、駐在所
	消防署
	消防団詰所
	病院等
	主な災害時要援護者施設
	幼稚園、保育園
	学校、大学
	避難所・洪水時避難所
	広域避難場所
	広域避難場所への車両進入可能箇所
	救護所
	防災備蓄倉庫
	ひばり放送塔
	雨水調整池
	臨時ヘリポート
	災害時協力井戸
	緊急輸送路
	小学校区境界
	地区自治会連合会境界

地形分類

	山地・丘陵地
	低地
	台地
	台地上の浅い谷
	段丘崖
	山麓堆積地形・扇状地
	人工地形

災害履歴

	浸水があったところ
	土砂災害があったところ

災害危険箇所等

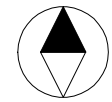
	重要水防区域
	浸水想定区域(河川氾濫)
	浸水想定区域(内水)
	浸水被害警戒地域
	土石流危険渓流
	土石流危険区域
	急傾斜地崩壊危険箇所
	地すべり危険箇所

書き込み欄

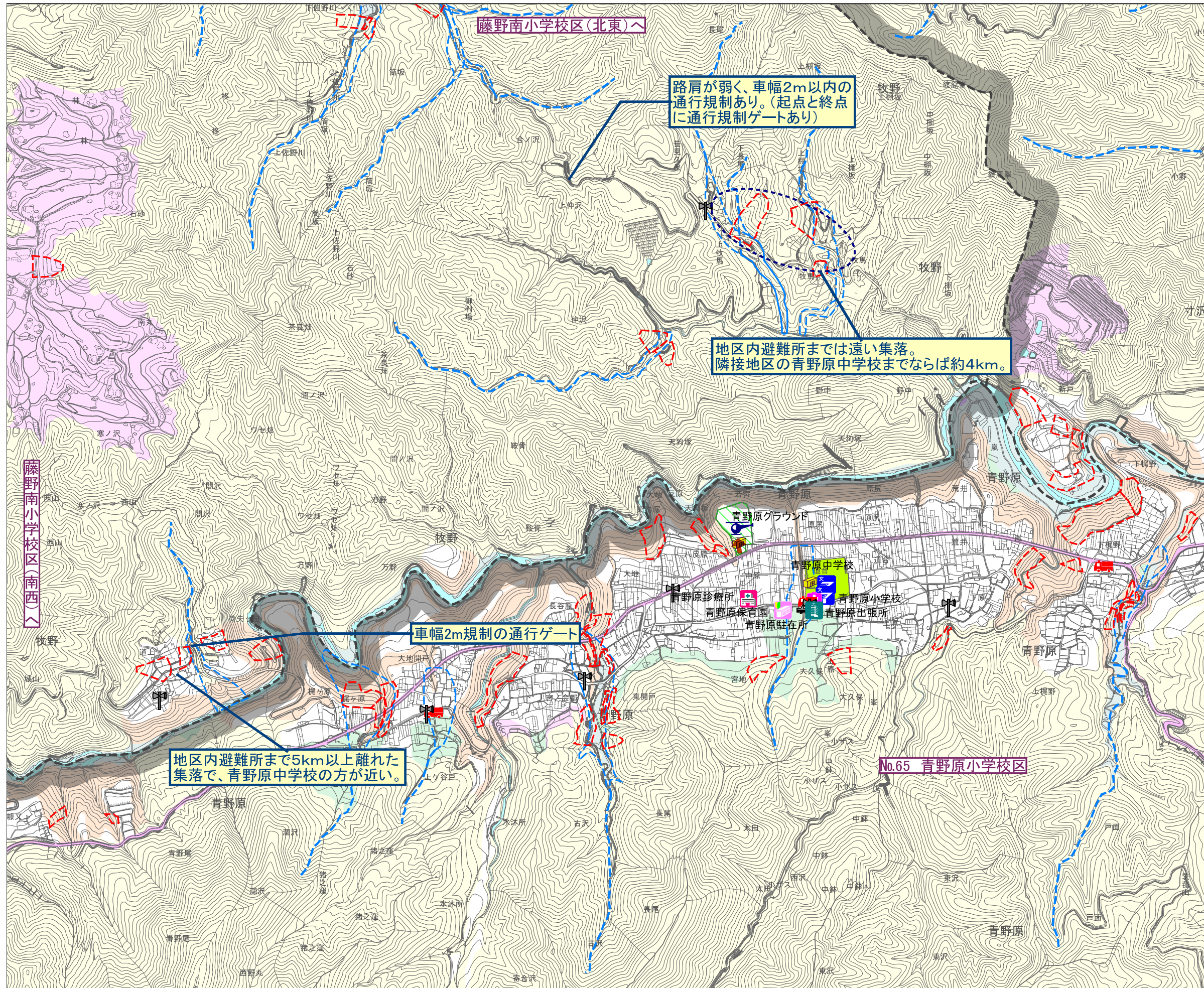

みなさんが知っている防災の情報を記入しましょう(例: 浸水しやすいところ、防火水槽の位置など)



1:10000







凡例

防災関連施設等

	市役所、まちづくりセンター等
	公民館、主な公共施設等
	警察署、交番、駐在所
	消防署
	消防団詰所
	病院等
	主な災害時要援護者施設
	幼稚園、保育園
	学校、大学
	避難所・洪水時避難所
	広域避難場所
	広域避難場所への車両進入可能箇所
	救護所
	防災備蓄倉庫
	ひばり放送塔
	雨水調整池
	臨時ヘリポート
	災害時協力井戸
	緊急輸送路
	小学校区境界
	地区自治会連合会境界

地形分類

	山地・丘陵地
	低地
	台地
	台地上の浅い谷
	段丘崖
	山麓堆積地形・扇状地
	人工地形

災害履歴

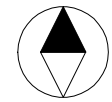
	浸水があったところ
	土砂災害があったところ

災害危険箇所等

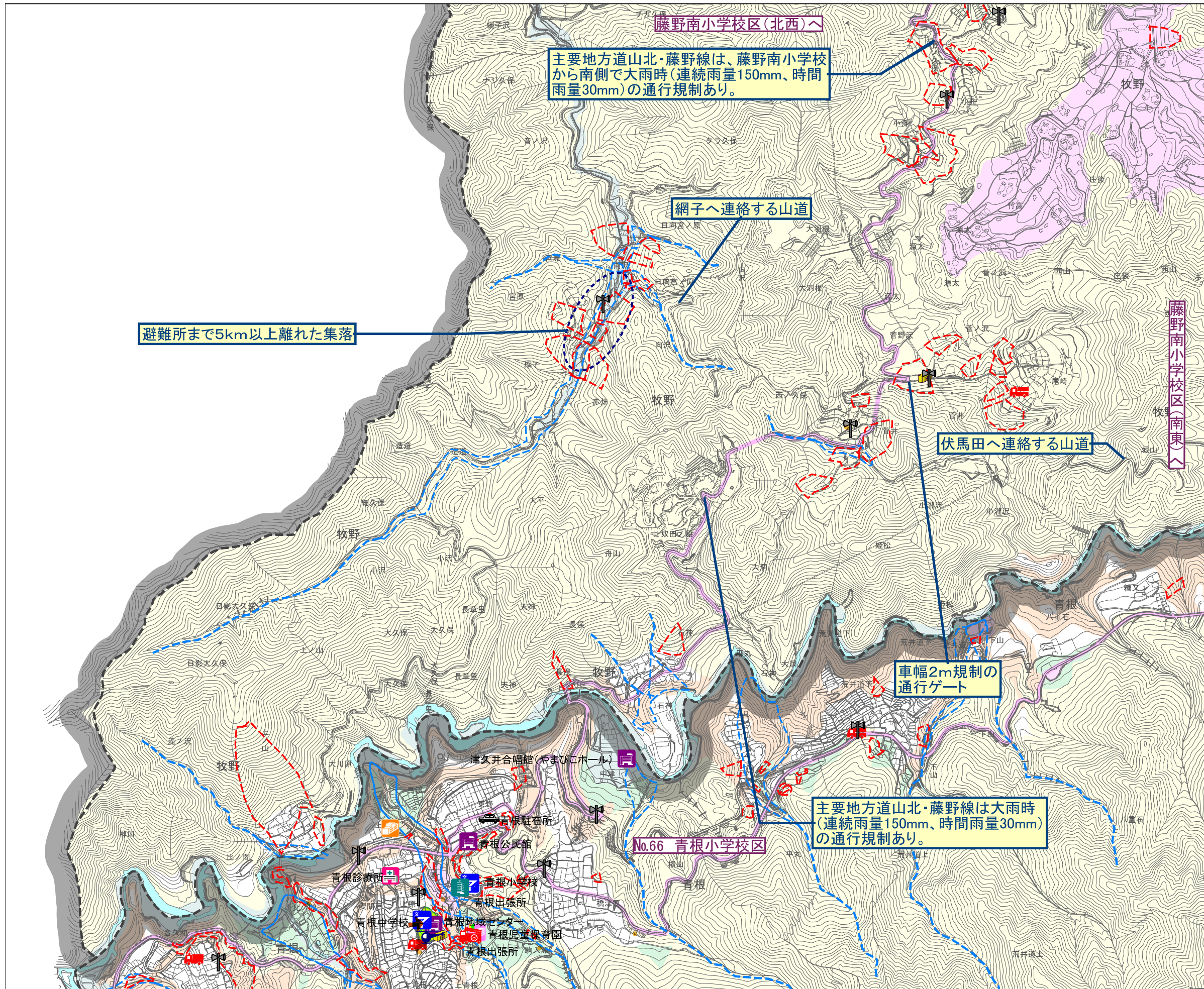
	重要水防区域
	浸水想定区域(河川氾濫)
	浸水想定区域(内水)
	浸水被害警戒地域
	土石流危険渓流
	土石流危険区域
	急傾斜地崩壊危険箇所
	地すべり危険箇所

書き込み欄


みなさんが知っている防災の情報を記入しましょう(例: 浸水しやすいところ、防火水槽の位置など)







凡 例

防災関連施設等

	市役所、まちづくりセンター等
	公民館、主な公共施設等
	警察署、交番、駐在所
	消防署
	消防団詰所
	病院等
	主な災害時要援護者施設
	幼稚園、保育園
	学校、大学
	避難所・洪水時避難所
	広域避難場所
	広域避難場所への車両進入可能箇所
	救護所
	防災備蓄倉庫
	ひばり放送塔
	雨水調整池
	臨時ヘリポート
	災害時協力井戸
	緊急輸送路
	小学校区境界
	地区自治会連合会境界

地形分類

	山地・丘陵地
	低地
	台地
	台地上の浅い谷
	段丘崖
	山麓堆積地形・扇状地
	人工地形

災害履歴

	浸水があったところ
	土砂災害があったところ

災害危険箇所等

	重要水防区域
	浸水想定区域(河川氾濫)
	浸水想定区域(内水)
	浸水被害警戒地域
	土石流危険渓流
	土石流危険区域
	急傾斜地崩壊危険箇所
	地すべり危険箇所

書き込み欄


みなさんが知っている防災の情報を記入しましょう(例: 浸水しやすいところ、防火水槽の位置など)

