

交通事故統計

— 平成21年 —

相模原市

利用にあたって

本書における資料は、関係各機関から提供されたものをまとめたものです。
なお、交通事故に関する数値は歴年とし、用語の意味は、次のとおりです。

交通事故	道路上（道路交通法第2条第1項第1号に規定する道路）において、車両、路面電車、列車（軌道車）の交通によって起こされた死亡又は負傷を伴った事故をいう。
死者	交通事故によって、事故発生後24時間以内に死亡した者をいう。
重傷	交通事故によって負傷し、30日以上の治療を要する場合をいう。
軽傷	交通事故によって負傷し、30日未満の治療を要する場合をいう。
歩行者	道路上を歩行中の者をいう。（路上作業中の者、路上遊戯中の者、路上にたたずんでいる者並びに車椅子で通行中の者を含む。）
こどもの事故	中学生以下のこどもが関係した事故件数とこどもの死傷者数をいう。
高校生の事故	高校生が関係した事故件数と高校生の死傷者数をいう。
高齢者の事故	高齢者（65歳以上）が関係した事故件数と高齢者の死傷者数をいう。
歩行者事故	歩行者が関係した事故件数と歩行者の死傷者数をいう。
自転車事故	自転車が関係した事故件数と自転車乗車中の死傷者数をいう。
二輪車事故	二輪車が関係した事故件数と二輪車乗車中の死傷者数をいう。 (原付を含む。自転車は含まない。)
無免許事故	無免許運転が関係した事故件数と、この事故による死傷者数をいう。
酒気帯び事故	酒酔い、酒気帯び運転の件数と、この事故による死傷者数をいう。

目 次

I 相模原市の概要

1	人口の推移	1
2	免許人口	2
	(1) 免許保有の推移	2
	(2) 免許種別運転免許保有状況	2
3	車両登録台数	3
	(1) 自動車登録台数	3
	(2) 小型特殊自動車及び原動機付自転車等登録台数	3

II 交通事故統計

1	全国・神奈川県・相模原市の交通事故発生年別推移	4
2	神奈川県内市町村別交通事故発生状況	5
3	相模原市の交通事故発生状況	
	(1) 年別推移	
	ア 発生状況	6
	イ 種類別	7
	ウ 警察署別	8
	(2) 平成21年交通事故発生状況	
	ア 年齢別・性別(死傷者数)	9
	イ 月 別	10
	ウ 時間別	10
	エ 類型別	11
	オ 違反別	12
	カ 町名別	13
	キ 路線別	16

I 相模原市の概要

- 1 人口の推移
- 2 免許人口
- 3 車両登録台数

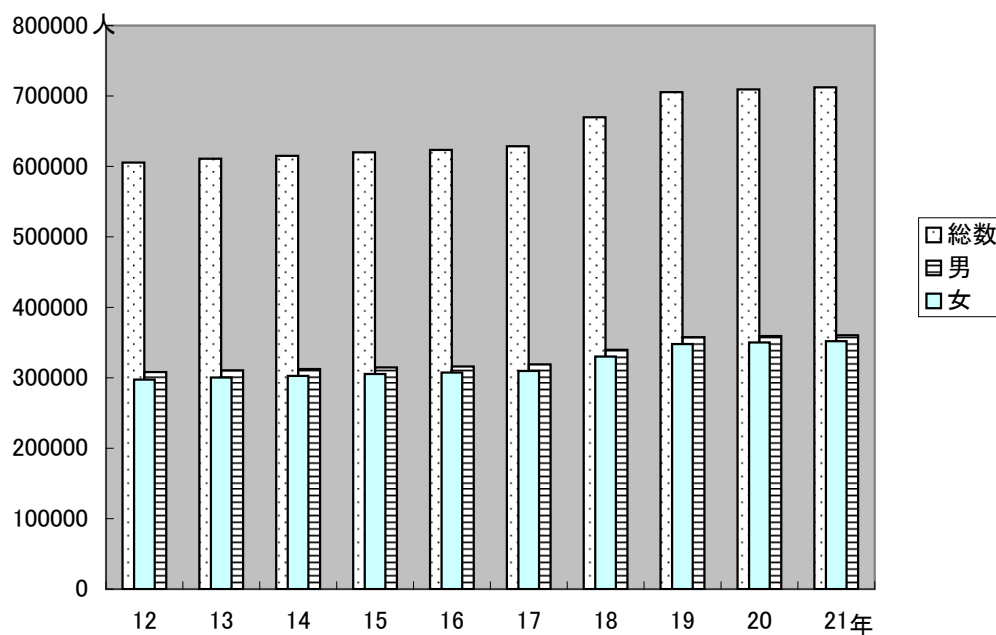
1 人口の推移

区 分 年 別	世帯数	人 口			一世帯 当たりの人 員	人口密度 (人/km ²)
		総 数	男	女		
平成12年10月1日	237,936	605,561	308,066	297,495	2.55	6,698
平成13年10月1日	242,391	610,888	310,580	300,308	2.52	6,757
平成14年10月1日	246,612	614,946	312,337	302,609	2.49	6,802
平成15年10月1日	251,168	620,086	314,723	305,363	2.47	6,859
平成16年10月1日	254,359	623,500	316,154	307,346	2.45	6,896
平成17年10月1日	258,018	628,638	318,913	309,725	2.44	6,954
平成18年10月1日	275,434	669,895	339,757	330,138	2.43	2,745
平成19年10月1日	290,881	705,579	357,628	347,951	2.43	2,146
平成20年10月1日	295,168	709,281	359,129	350,152	2.40	2,157
平成21年10月1日	298,603	712,318	360,325	351,993	2.39	2,166

(注) (1)一世帯当たりの人員は、単に総人口を総世帯で除したものである。

(2)平成13年10月1日、平成18年10月1日、平成19年10月1日の人口密度は、
行政境界変更後の面積を基に算出したものである。

資料 企画部情報システム課統計室



2 免許人口

(1) 免許保有の推移

(各年12月末現在)

区 分 \ 年 別		平成17年	平成18年	平成19年	平成20年	平成21年
県	人口総数	8,801,632	8,848,166	8,910,256	8,965,352	9,008,132
	免許人口	5,276,429	5,322,248	5,377,261	5,427,207	5,473,909
	保有率(%)	59.9	60.2	60.3	60.5	60.8
市	人口総数	629,221	670,173	706,342	710,149	712,932
	免許人口	383,051	411,636	436,627	440,050	443,200
	保有率(%)	60.9	61.4	61.8	62.0	62.2

※人口総数については翌年1月1日現在。

資料 神奈川県警察交通総務課

(2) 免許種別運転免許保有状況

(各年12月末現在)

区 分 \ 年 別		平成17年	平成18年	平成19年	平成20年	平成21年
二 種	大型	5,539	6,164	6,487	6,382	6,320
	中型	—	—	4,670	4,562	4,462
	普通	4,722	5,085	658	741	889
	大特	12	13	16	16	16
	けん引	5	7	6	6	6
	小計	10,278	11,269	11,837	11,707	11,693
一 種	大型	15,602	17,663	19,283	19,127	19,055
	中型	—	—	390,002	387,219	384,090
	普通	346,249	371,363	3,926	10,675	17,357
	大特	13	19	16	14	13
	二輪	1,608	1,694	1,757	1,729	1,692
	原付	9,272	9,599	9,770	9,549	9,270
	小特	29	29	36	30	30
小計	372,773	400,367	424,790	428,343	431,507	
合計	383,051	411,636	436,627	440,050	443,200	

※一人が複数の免許を保有している場合、上位の免許人口に含まれる。

資料 神奈川県警察交通総務課

3 車両登録台数

(1) 自動車登録台数

各年度末現在 単位 (台)

年度別 車種別	平成19年度	平成20年度	増 減
乗 合	840	849	9
乗 用	217,200	212,951	-4,249
貨 物	28,140	26,883	-1,257
特殊・大型特殊	5,817	5,525	-292
小 型 二 輪	9,071	9,178	107
軽 四 輪	83,729	86,393	2,664
総 数	344,797	341,779	-3,018

資料 国土交通省関東運輸局神奈川運輸支局

(2) 小型特殊自動車及び原動機付自転車等登録台数

各年4月1日現在 単位 (台)

年別 車種別	平成20年	平成21年	増 減
小型特殊自動車 (農耕用)	1,408	1,440	32
〃 (その他)	855	856	1
原動機付自転車 (50cc以下)	37,652	36,936	-716
〃 (51cc以上 125cc以下)	7,358	7,964	606
ミニカー	370	441	71
総 数	47,643	47,637	-6

資料 税務部市民税課

Ⅱ 交通事故統計

資料 神奈川県警察交通総務課

- 1 全国・神奈川県・相模原市の交通事故発生年別推移
- 2 神奈川県内市町村別交通事故発生状況
- 3 相模原市の交通事故発生状況

※ Ⅱ 交通事故統計 の数値について

相模原市は平成 18 年 3 月 20 日に津久井町・相模湖町と、平成 19 年 3 月 11 日に藤野町・城山町と合併しました。この章における相模原市の平成 18 年・19 年の数値は、各年末時点の市域での数値となっています。

1 全国・神奈川県・相模原市の交通事故発生状況年別推移

区 分		件 数 (件)	死 者 (人)	負 傷 者 (人)
年 別				
全 国	平 成 12 年	931,934	9,066	1,155,697
	平 成 13 年	947,169	8,747	1,180,955
	平 成 14 年	935,834	8,326	1,166,267
	平 成 15 年	947,408	7,702	1,180,168
	平 成 16 年	952,191	7,358	1,183,120
	平 成 17 年	933,828	6,871	1,156,633
	平 成 18 年	886,864	6,352	1,098,199
	平 成 19 年	832,454	5,744	1,034,445
	平 成 20 年	766,147	5,155	945,504
	平 成 21 年	736,688	4,914	910,115
神 奈 川 県	平 成 12 年	69,788	307	85,172
	平 成 13 年	69,097	324	84,452
	平 成 14 年	67,660	376	81,965
	平 成 15 年	65,313	309	78,982
	平 成 16 年	63,113	273	76,268
	平 成 17 年	60,036	252	72,439
	平 成 18 年	54,562	240	65,704
	平 成 19 年	50,450	237	60,084
	平 成 20 年	44,876	189	53,235
	平 成 21 年	43,017	176	51,056
相 模 原 市	平 成 12 年	5,534	21	6,596
	平 成 13 年	5,401	25	6,519
	平 成 14 年	5,356	17	6,522
	平 成 15 年	5,160	15	6,212
	平 成 16 年	5,075	20	6,118
	平 成 17 年	4,826	17	5,684
	平 成 18 年	4,739	11	5,679
	平 成 19 年	4,741	18	5,698
	平 成 20 年	3,980	19	4,750
	平 成 21 年	3,914	12	4,580

*相模原市の平成18年・19年の数値は、各年末時点の市域での発生状況である。

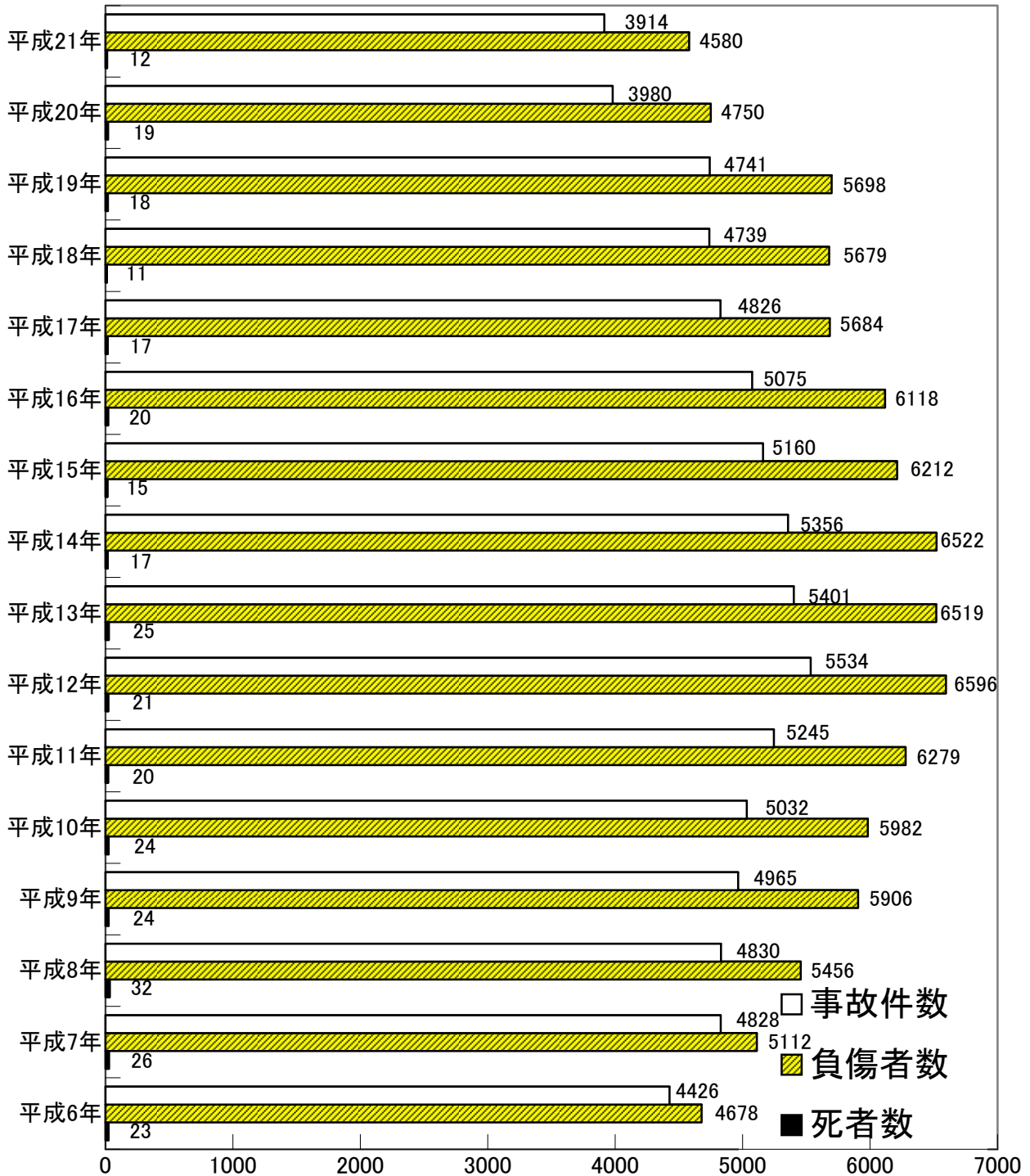
2 神奈川県内市町村別交通事故発生状況

市町村名	発生件数		死者数		負傷者数		状態別死者数							
	本年	前年比	本年	前年比	本	年	自動車		二輪車		自転車		歩行者	
							本年	前年比	本年	前年比	本年	前年比	本年	前年比
横浜市	15,791	-758	61	1	18,485	-882	5	0	22	-4	5	-2	29	7
川崎市	4,960	-178	21	-4	5,687	-234	5	3	6	0	7	2	3	-9
横須賀市	2,128	-26	9	1	2,589	-29	2	2	2	-3	1	1	4	1
鎌倉市	918	-8	0	-2	1,087	-6	0	0	0	-1	0	0	0	-1
逗子市	217	19	0	0	248	17	0	0	0	0	0	0	0	0
三浦市	221	-28	2	0	280	-15	1	1	0	-1	0	0	1	0
葉山町	145	-19	1	1	172	-24	1	1	0	0	0	0	0	0
相模原市	3,914	-66	12	-7	4,580	-170	1	0	6	3	4	2	1	-12
厚木市	1,663	-88	7	-6	1,979	-142	0	-5	4	0	1	-1	2	0
大和市	1,422	-77	6	-1	1,680	-77	2	0	0	-1	0	-2	4	2
海老名市	709	-75	3	1	822	-101	1	0	0	0	0	0	2	1
座間市	686	-15	2	-1	818	13	0	0	0	-1	0	0	2	0
綾瀬市	489	10	2	-1	574	29	0	0	1	0	0	0	1	-1
愛川町	223	-20	0	-1	259	-27	0	0	0	0	0	0	0	-1
清川村	26	-1	1	1	33	0	0	0	1	1	0	0	0	0
平塚市	1,527	-211	6	1	1,776	-241	4	4	1	-1	0	-1	1	-1
藤沢市	2,335	-88	9	6	2,752	-160	1	0	4	2	1	1	3	3
茅ヶ崎市	1,073	44	0	0	1,236	58	0	0	0	0	0	0	0	0
秦野市	713	-18	2	0	856	-18	0	-1	0	0	0	0	2	1
伊勢原市	516	-83	5	0	629	-75	0	-1	2	-1	0	0	3	2
寒川町	316	-8	2	0	355	-21	0	0	1	0	0	0	1	0
大磯町	169	-11	1	-2	206	-11	0	-1	1	1	0	0	0	-2
二宮町	122	-25	3	3	137	-41	0	0	2	2	0	0	1	1
南足柄市	136	-20	1	-1	172	-9	0	0	1	1	0	0	0	-2
中井町	52	9	0	-1	67	9	0	0	0	-1	0	0	0	0
大井町	110	-22	1	1	143	-19	0	0	1	1	0	0	0	0
松田町	69	0	1	0	96	13	1	1	0	-1	0	0	0	0
山北町	46	-3	0	-1	59	-2	0	0	0	-1	0	0	0	0
開成町	65	-5	0	0	76	-12	0	0	0	0	0	0	0	0
小田原市	1,209	-1	3	-4	1,477	5	1	1	0	-2	1	-1	1	-2
箱根町	162	-3	3	3	235	9	2	2	1	1	0	0	0	0
真鶴町	34	-12	1	0	46	-19	0	0	0	0	0	0	1	0
湯河原町	116	-28	1	0	149	-36	0	0	1	1	0	0	0	-1
高速道路等	735	-44	10	0	1,296	39	6	-1	2	0	0	0	2	1
合計	43,017	-1,859	176	-13	51,056	-2,179	33	6	59	-5	20	-1	64	-13

3 相模原市の交通事故発生状況

(1) 年別推移

ア 発生状況



*平成18年・19年の数値は、各年末時点の市域での発生状況である。

イ 種類別

区分		年別	17	18	19	20	21
総 件 数	件数		4,826	4,739	4,741	3,980	3,914
	死者		17	11	18	19	12
	負傷者		5,684	5,679	5,698	4,750	4,580
歩行者事故	こども	件数	127	113	117	103	94
		死者	0	0	0	0	0
		負傷者	134	114	121	110	99
	高齢者	件数	98	105	107	123	107
		死者	3	1	4	9	0
		負傷者	94	105	104	115	108
	その他	件数	257	247	290	258	275
		死者	2	0	6	4	1
		負傷者	256	254	286	256	269
	合 計	件数	482	465	514	484	476
		死者	5	1	10	13	1
		負傷者	484	473	511	481	481
自転車事故	こども	件数	308	259	244	222	218
		死者	0	0	0	0	0
		負傷者	341	278	265	242	246
	高齢者	件数	164	182	205	158	184
		死者	0	3	1	0	3
		負傷者	163	183	214	165	189
	その他	件数	1,079	1,017	1,071	918	916
		死者	5	2	3	2	1
		負傷者	1,062	999	1,059	900	894
	合 計	件数	1,551	1,458	1,520	1,298	1,318
		死者	5	5	4	2	4
		負傷者	1,566	1,460	1,538	1,307	1,329
二輪車の事故	自動二輪	件数	413	470	431	379	415
		死者	2	3	3	2	3
		負傷者	377	425	402	370	366
	原 付	件数	693	660	752	604	564
		死者	2	0	1	1	3
		負傷者	600	568	662	504	479
	合 計	件数	1,106	1,130	1,183	983	979
		死者	4	3	4	3	6
		負傷者	977	993	1,064	874	845
こどもの事故	幼 児	件数	79	61	60	49	52
		死者	0	0	0	0	0
		負傷者	98	74	81	60	67
	園 児	件数	49	40	49	34	33
		死者	0	0	0	0	0
		負傷者	55	46	54	37	41
	小 学 生	件数	336	287	283	246	243
		死者	0	0	0	0	0
		負傷者	347	306	299	253	246
	中 学 生	件数	127	112	113	101	83
		死者	0	0	0	0	0
		負傷者	121	110	112	101	84
	合 計	件数	591	500	505	430	411
		死者	0	0	0	0	0
		負傷者	621	536	546	451	438
高 校 生 の 事 故	件数	315	297	354	286	271	
	死者	0	3	1	0	0	
	負傷者	292	276	341	260	248	
高 齢 者 の 事 故	件数	822	908	987	890	957	
	死者	3	4	5	9	5	
	負傷者	488	532	571	510	522	
酒気帯び(含酒酔い)事故	件数	33	30	22	22	13	
	死者	3	0	0	1	0	
	負傷者	45	47	25	38	21	
無 免 許 事 故	件数	30	38	28	26	24	
	死者	1	2	0	1	1	
	負傷者	42	57	27	34	33	

*上記以外にも事故の種類があること、重複があることにより事故の各種別の合計と総件数は一致しない。

*平成18年・19年の数値は、各年末時点の市域での発生状況である。

ウ 警察署別

年 区分		17年	18年	19年	20年	21年
		相模原警察署	件数	3,161	2,306	2,051
	死者	9	5	9	9	7
	負傷者	3,718	2,752	2,418	2,045	1,967
相模原南警察署	件数	1,665	1,472	1,382	1,202	1,212
	死者	8	2	2	6	1
	負傷者	1,966	1,767	1,680	1,407	1,395
相模原北警察署	件数	—	695	829	660	706
	死者	—	4	2	2	2
	負傷者	—	819	1,002	797	802
津久井警察署	件数	—	266	479	380	330
	死者	—	0	5	2	2
	負傷者	—	341	598	501	416
合計	件数	4,826	4,739	4,741	3,980	3,914
	死者	17	11	18	19	12
	負傷者	5,684	5,679	5,698	4,750	4,580

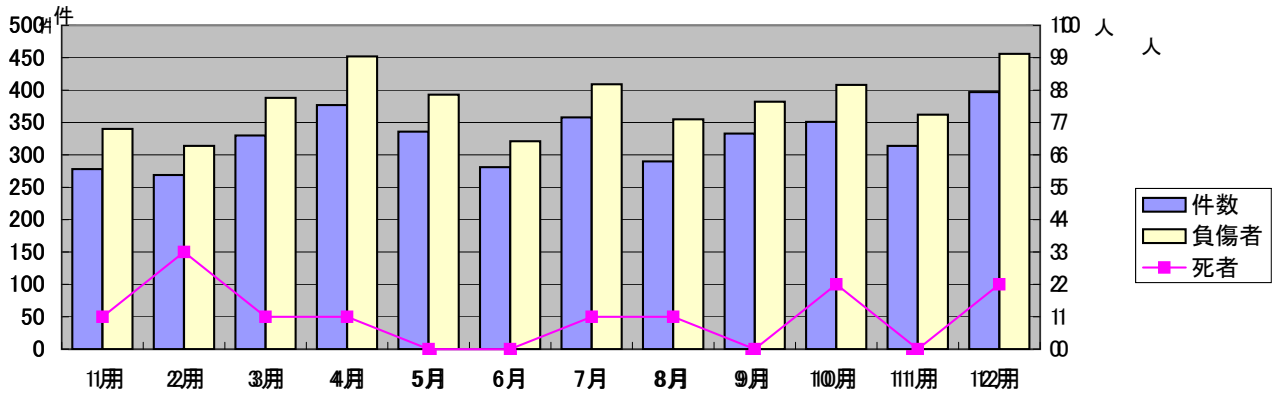
※津久井警察署の数値 18年…旧津久井町+旧相模湖町
 19年…旧津久井町+旧相模湖町+旧藤野町+旧城山町
 (↑各年末時点の市域での数値)

(2) 平成21年 交通事故発生状況
ア 年齢別・性別（死傷者数）

区分 性別 年齢別	死者		重傷者		軽傷者		死傷者計	
	男性	女性	男性	女性	男性	女性	男性	女性
1歳以下	0	0	0	0	10	9	10	9
2歳	0	0	1	0	17	4	18	4
3歳	0	0	1	0	7	9	8	9
4歳	0	0	0	0	8	7	8	7
5歳	0	0	0	0	15	11	15	11
6歳	0	0	2	1	37	9	39	10
7歳	0	0	2	1	23	19	25	20
8歳	0	0	1	0	26	16	27	16
9歳	0	0	1	0	35	10	36	10
10歳	0	0	1	0	14	12	15	12
11歳	0	0	1	2	13	14	14	16
12歳	0	0	0	0	18	10	18	10
13歳	0	0	1	0	19	12	20	12
14歳	0	0	1	0	12	9	13	9
15歳	0	0	1	1	32	24	33	25
16歳	0	0	1	3	49	45	50	48
17歳	0	0	6	0	60	42	66	42
18歳	1	0	0	0	77	31	78	31
19歳	0	0	5	2	72	49	77	51
20～24歳	2	0	11	4	282	184	295	188
25～29歳	0	0	4	1	268	132	272	133
30～34歳	0	0	10	1	270	143	280	144
35～39歳	1	0	7	0	300	183	308	183
40～44歳	0	0	10	2	219	128	229	130
45～49歳	1	0	6	2	164	102	171	104
50～54歳	0	0	4	3	124	111	128	114
55～59歳	0	0	6	6	115	99	121	105
60～64歳	1	1	6	5	111	114	118	120
65歳以上	3	2	15	15	246	246	264	263
合計	9	3	104	49	2,643	1,784	2,756	1,836
		12		153		4,427		4,592

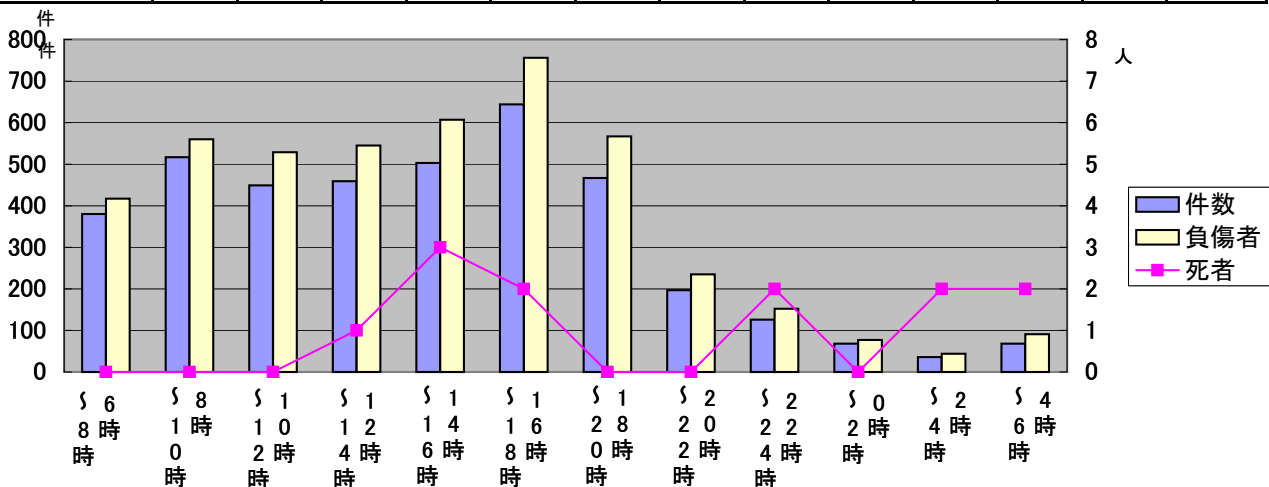
イ 月別

区分 \ 月	1月	2月	3月	4月	5月	6月	7月	8月	9月	10月	11月	12月	合計
件数	278	269	330	377	336	281	358	290	333	351	314	397	3,914
死者	1	3	1	1	0	0	1	1	0	2	0	2	12
負傷者	340	314	388	452	393	321	409	355	382	408	362	456	4,580



ウ 時間別

区分 \ 時間	昼 間						夜 間						合計
	6時 ~ 8時	8時 ~ 10時	10時 ~ 12時	12時 ~ 14時	14時 ~ 16時	16時 ~ 18時	18時 ~ 20時	20時 ~ 22時	22時 ~ 24時	0時 ~ 2時	2時 ~ 4時	4時 ~ 6時	
件数	380	517	449	459	503	644	467	197	126	68	36	68	3,914
死者	0	0	0	1	3	2	0	0	2	0	2	2	12
負傷者	417	560	529	545	607	756	567	235	152	77	44	91	4,580



エ 類型別

類 型	区 分	件 数	死 者	負 傷 者		死傷者計	
				重傷者	軽傷者		
人 対 車 両	対面通行中	48	0	3	47	50	
	背面通行中	55	0	2	54	56	
	横断歩道横断中	147	0	15	138	153	
	横断歩道付近横断中	19	0	2	17	19	
	横断歩道橋付近横断中	2	0	0	2	2	
	その他横断中	116	1	14	103	118	
	路上遊戯中	10	0	1	9	10	
	路上作業中	7	0	0	7	7	
	路上停止中	6	0	1	5	6	
	その他	63	0	4	59	63	
	小 計	473	1	42	441	484	
車 両 相 互	正面衝突	96	1	3	123	127	
	追突（進行中）	187	0	4	251	255	
	追突（その他）	637	0	4	897	901	
	出合頭	1,029	6	38	1,120	1,164	
	追い越し・追い抜き時	54	0	2	58	60	
	すれ違い時	47	0	1	56	57	
	左折時	346	1	9	348	358	
	右折時（直進）	346	1	15	361	377	
	右折時（その他）	212	0	7	228	235	
	その他	412	0	13	460	473	
	小 計	3,366	9	96	3,902	4,007	
車 単 独	工 作 物 衝 突	電柱	6	0	0	10	10
		標識	0	0	0	0	0
		分離帯安全島	2	0	0	6	6
		防護柵等	7	2	3	2	7
		家屋・塀	1	0	0	2	2
		その他	15	0	5	18	23
	駐車車両衝突	6	0	0	9	9	
	路外逸脱（転落）	0	0	0	0	0	
	路外逸脱（その他）	0	0	0	0	0	
	転倒	29	0	6	25	31	
	その他	9	0	1	12	13	
小 計	75	2	15	84	101		
合 計	3,914	12	153	4,427	4,592		

オ 違反別

類 型	区 分	件 数	死 者	負 傷 者		死傷者計	
				重傷者	軽傷者		
車 両 等 の 違 反	信号無視	93	4	4	117	125	
	通行区分	26	1	2	36	39	
	最高速度違反	1	0	0	2	2	
	横断等禁止違反	28	0	1	29	30	
	車間距離不保持	7	0	0	10	10	
	進路変更禁止違反	8	0	0	8	8	
	通行妨害（車両等）	18	0	1	20	21	
	追い越し違反	7	0	1	6	7	
	右折違反	9	0	0	11	11	
	左折違反	27	1	0	26	27	
	優先通行妨害	123	0	7	132	139	
	交差点安全義務	282	1	9	296	306	
	歩行者妨害等	136	0	11	128	139	
	横断自転車妨害等	59	0	2	62	64	
	徐行場所違反	113	0	5	111	116	
	指定場所一時不停止等	129	1	1	159	161	
	灯火違反	0	0	0	0	0	
	乗車不適當	0	0	0	0	0	
	積載不適當	0	0	0	0	0	
	整備不良車両運転	0	0	0	0	0	
	酒酔い運転	1	0	0	1	1	
	過労等	1	0	0	1	1	
	安全 運 転 義 務 違 反	ハンドル操作不適	52	2	8	65	75
		ブレーキ操作不適	121	0	3	167	170
		前方不注意	530	2	22	695	719
		動静不注視	403	0	5	503	508
		安全不確認	1,524	0	62	1,618	1,680
		安全速度	1	0	0	1	1
		予測不適	31	0	1	36	37
		その他安全運転義務違反	12	0	1	11	12
安全不確認ドア開閉	12	0	0	12	12		
その他	12	0	2	11	13		
小 計	3,766	12	148	4,274	4,434		
人 の 違 反	信号無視	0	0	0	0	0	
	横断歩道外横断	2	0	0	2	2	
	酩酊・はいかい	0	0	0	0	0	
	飛び出し	2	0	0	2	2	
	その他	4	0	0	4	4	
小 計	8	0	0	8	8		
当事者不明	140	0	5	145	150		
合 計	3,914	12	153	4,427	4,592		

カ 町名別

町名	件数	死者	重傷者	軽傷者	死傷者計
相生 1～4 丁目	38	0	1	48	49
相原 1～6 丁目	30	0	2	30	32
青葉 1～3 丁目	11	0	0	12	12
旭町	10	0	0	11	11
麻溝台	41	0	3	54	57
麻溝台 1～8 丁目	82	0	1	96	97
新磯野	22	0	1	22	23
新磯野 1～5 丁目	42	0	3	47	50
磯部	25	0	0	39	39
鶉野森 1～3 丁目	49	0	0	59	59
大島	59	0	6	64	70
大野台 1～8 丁目	97	0	3	107	110
大山町	13	0	1	14	15
小山	2	0	0	2	2
小山 1～4 丁目	22	0	1	23	24
鹿沼台 1～2 丁目	44	0	2	47	49
上九沢	8	0	0	8	8
上鶴間	3	0	0	3	3
上鶴間 1～8 丁目	84	0	3	96	99
上鶴間本町 1～9 丁目	101	0	3	125	128
上溝	107	0	4	122	126
上溝 1～7 丁目	92	2	2	98	102
上矢部 1～5 丁目	11	0	0	13	13
北里 1～2 丁目	26	0	2	24	26
共和 1～4 丁目	40	0	1	49	50
向陽町	1	0	0	1	1
古淵 1～6 丁目	81	1	3	86	90
小町通 1～2 丁目	11	0	0	11	11
栄町	5	0	0	5	5
相模大野 1～9 丁目	135	0	3	148	151
相模湖町小原	3	0	0	5	5
相模湖町寸沢嵐	10	0	1	13	14
相模湖町千木良	8	0	0	10	10
相模湖町与瀬	17	0	0	22	22
相模湖町与瀬本町	3	0	0	4	4
相模湖町若柳	9	0	1	12	13
相模台 1～7 丁目	75	0	1	76	77
相模台団地	5	0	0	6	6
相模原 1～8 丁目	101	0	8	110	118
桜台	14	0	1	13	14
下九沢	101	0	5	111	116
下溝	66	0	3	70	73
小計	1,704	3	65	1,916	1,984

町名	件数	死者	重傷者	軽傷者	死傷者計
城山町小倉	8	0	1	12	13
城山町川尻	17	0	0	19	19
城山町久保沢 1～3 丁目	17	0	2	19	21
城山町城山 1～4 丁目	24	0	3	26	29
城山町谷ヶ原 1～2 丁目	4	0	0	4	4
城山町中沢	0	0	0	0	0
城山町葉山島	1	0	0	1	1
城山町原宿 1～5 丁目	23	0	1	27	28
城山町原宿南 1～3 丁目	8	0	0	9	9
城山町広田	2	0	2	0	2
城山町町屋 1～4 丁目	10	0	1	9	10
城山町向原 1～3 丁目	13	0	2	14	16
城山町若葉台 1～7 丁目	0	0	0	0	0
新戸	20	0	1	23	24
水郷田名 1～4 丁目	4	0	0	5	5
すすきの町	7	0	0	7	7
清新 1～8 丁目	85	0	3	107	110
相南 1～4 丁目	24	0	1	23	24
相武台 1～3 丁目	24	0	1	24	25
相武台団地 1～2 丁目	12	0	2	16	18
当麻	43	0	0	49	49
高根 1～3 丁目	16	0	0	20	20
田名	152	1	4	173	178
田名塩田 1～4 丁目	14	0	1	13	14
中央 1～6 丁目	69	0	0	89	89
千代田 1～7 丁目	52	0	2	57	59
津久井町青根	4	0	0	6	6
津久井町青野原	7	0	0	10	10
津久井町青山	14	0	0	21	21
津久井町太井	30	0	0	40	40
津久井町鳥屋	15	2	0	18	20
津久井町中野	31	0	1	37	38
津久井町長竹	7	0	1	6	7
津久井町根小屋	5	0	0	7	7
津久井町又野	1	0	0	1	1
津久井町三ヶ木	18	0	0	23	23
津久井町三井	1	0	0	1	1
並木 1～4 丁目	22	0	1	21	22
西大沼 1～5 丁目	40	0	1	45	46
西橋本 1～5 丁目	112	0	7	118	125
二本松 1～4 丁目	71	0	2	76	78
橋本 1～8 丁目	169	1	3	187	191
小計	1,196	4	43	1,363	1,410

町 名	件 数	死 者	重 傷 者	軽 傷 者	死 傷 者 計
橋本台 1～4 丁目	55	1	2	58	61
東大沼 1～4 丁目	26	0	2	26	28
東橋本 1～4 丁目	30	0	1	30	31
東淵野辺 1～5 丁目	70	0	0	88	88
東林間 1～8 丁目	55	0	0	60	60
光が丘 1～3 丁目	29	0	1	41	42
氷川町	8	0	2	8	10
藤野町小淵	7	0	1	8	9
藤野町佐野川	0	0	0	0	0
藤野町澤井	2	0	0	2	2
藤野町名倉	2	0	2	0	2
藤野町日連	4	0	1	3	4
藤野町牧野	2	0	0	4	4
藤野町吉野	3	0	0	3	3
富士見 1～6 丁目	67	0	1	80	81
双葉 1～2 丁目	13	0	0	15	15
淵野辺 1～5 丁目	69	0	5	74	79
淵野辺本町 1～5 丁目	20	0	0	22	22
文京 1～2 丁目	15	0	2	13	15
星が丘 1～4 丁目	47	0	3	46	49
松が枝町	6	0	0	8	8
松が丘 1～2 丁目	7	0	0	8	8
御園 1～5 丁目	24	0	2	29	31
緑が丘 1～2 丁目	22	0	0	35	35
南台 1～6 丁目	49	0	5	52	57
南橋本 1～4 丁目	42	0	1	59	60
宮下 1～3 丁目	24	1	1	25	27
宮下本町 1～3 丁目	25	0	0	29	29
元橋本町	11	0	1	11	12
弥栄 1～3 丁目	14	0	0	18	18
矢部 1～4 丁目	51	0	1	59	60
矢部新町	4	0	0	4	4
豊町	8	0	0	9	9
陽光台 1～7 丁目	51	0	2	60	62
横山 1～6 丁目	59	0	3	68	71
横山台 1～2 丁目	23	3	1	21	25
由野台 1～3 丁目	17	0	1	17	18
若松 1～6 丁目	53	0	4	55	59
合 計	3,914	12	153	4,427	4,592

キ 路線別

路線名	区 分	件 数	死 者	負 傷 者		死傷者計
				重傷者	軽傷者	
一 般 国 道	16号	396	2	14	513	529
	20号	29	0	0	37	37
	129号	66	0	3	81	84
	412号	39	0	1	55	56
	413号	140	0	3	170	173
	小 計	670	2	21	856	879
主 要 地 方 道 ・ 県 道	相模原茅ヶ崎線	48	0	1	61	62
	鍛冶谷相模原線	58	1	6	64	71
	町田厚木線	80	0	3	88	91
	相模原町田線	86	0	5	108	113
	相模原愛川線	62	0	5	69	74
	相模原大蔵町線	64	1	1	81	83
	相模原大磯線	22	0	0	25	25
	伊勢原津久井線	9	0	0	12	12
	厚木愛川津久井線	7	0	1	8	9
	山北藤野線	3	0	0	5	5
	四日市場上野原線	0	0	0	0	0
	小 計	439	2	22	521	545
一 般 県 道	淵野辺停車場線	3	0	0	3	3
	相模原立川線	53	2	2	55	59
	相模原停車場線	10	0	1	15	16
	橋本停車場線	2	0	0	2	2
	八王子城山線	13	0	2	12	14
	相武台相模原線	110	0	6	141	147
	厚木城山線	35	0	1	40	41
	相武台下停車場線	1	0	0	3	3
	長竹川尻線	12	0	1	16	17
	大井上依知線	2	0	1	1	2
	鳥屋川尻線	5	0	0	5	5
	藤野津久井線	0	0	0	0	0
	奥牧野相模湖線	5	0	0	7	7
	吉野上野原停車場線	2	0	1	1	2
	桐原藤野線	1	0	0	1	1
小 計	254	2	15	302	319	
市 道	2,437	6	89	2,620	2,715	
そ の 他 の 道 路	114	0	6	128	134	

交通安全都市宣言

わが国産業経済の急速な発展により、交通量は、ますます激しさを加え、悲惨な交通事故の発生は、日をおって増加し、大きな社会問題となっている。

わが相模原市も、住宅、工業団地、米軍基地の点在する首都圏都市として、近年一層脚光を浴びるに至っているが、この飛躍的な発展と併行して激増する諸車、さらに相模川における建設資源の輸送車両は、市内の交通事情の悪化に一層の拍車をかけている。このために、交通事故の件数は、県下上位を示し、人命、財産に対する脅威はますますつのるばかりである。

かかる交通からの不安を除き尊い生命、財産の安全を確保するため、交通環境の改善を推し進め、また自らの手で交通道德の高揚に努力し、全市民が一丸となって交通安全の実現を図ることが必要である。

ここに全市民とともに、安全都市の理想を達成するため、相模原市を「交通安全都市」とすることを宣言する。

昭和 37 年 2 月 20 日

相 模 原 市 長

さがみはら安全・安心まちづくり宣言

わたくしたちは 豊かな自然に恵まれ
輝きと愛があふれるまち相模原が好きです
このまちに いつまでも 安心して 心豊かに
暮らしたいと願っています

今 わたくしたちのまわりでは
いのちと暮らしをおびやかす犯罪や交通事故が発生しており
安全で安心なまちづくりが求められています

そのために

わたくしたちは 同じ地域で共に生活している仲間として
お互いに認め合い まちを大切にする心を培い
子どもたちに 人を思いやり 尊重する心を育てます

そして

一人ひとりが 自ら 安全の確保に努めるとともに
犯罪や交通事故をなくすための活動に取り組んでいきます

かけがえのないふるさと相模原だから
子どもたちに すばらしい相模原を伝えたいから
わたくしたち みんなが 手を取り合い
だれもが安全で安心して暮らせるまちにしていくことを宣言します

平成17年11月20日

相 模 原 市

飲酒運転根絶に向けての緊急アピール

飲酒運転による事故については、全国各地において連続発生するなど、社会問題となっています。

私たちの住む、相模原市においては、飲酒運転の根絶に向け、関係団体が連携し、各種活動を行っているところですが、残念ながら、飲酒運転による事故が後を絶たない状況であります。

飲酒運転により命を奪われた被害者やその遺族にとっては、飲酒運転による事故は、単なる事故ではなく、正に憎むべき殺人行為です。

私たちは、家庭、地域、職場、学校など、あらゆる場において、飲酒運転の危険性、その結果の悲惨さについて話し合い、飲酒運転は、絶対に「しない、させない、許さない」という機運を高めていくことを誓います。

そして、相模原市から悲惨な交通事故をなくし、誰もが安全で安心して暮らせる地域社会の実現を目指します。

平成18年10月28日

第2回 相模原市安全・安心まちづくり市民大会

交通事故統計

(平成21年版)

発行 相 模 原 市

編集 交通・地域安全課

発行日 平成22年3月