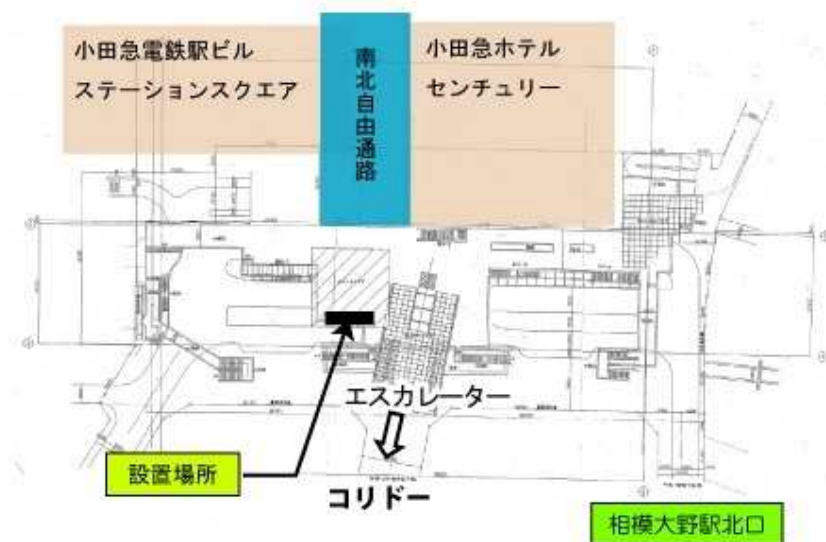


相模大野パブリックインフォメーション 一般広告主 募集要項

相模大野パブリックインフォメーションを利用し、広告を放映してくださる広告主を募集します。放映は、1か月単位でお申し込みいただけます。

【参考】小田急線相模大野駅乗降人員 約11万人（2022年度1日平均）

- 1 名称 「相模大野パブリックインフォメーション」
- 2 設置場所 相模原市南区相模大野3丁目300-2地内
(小田急線相模大野駅北口ペDESTリアンデッキ上)

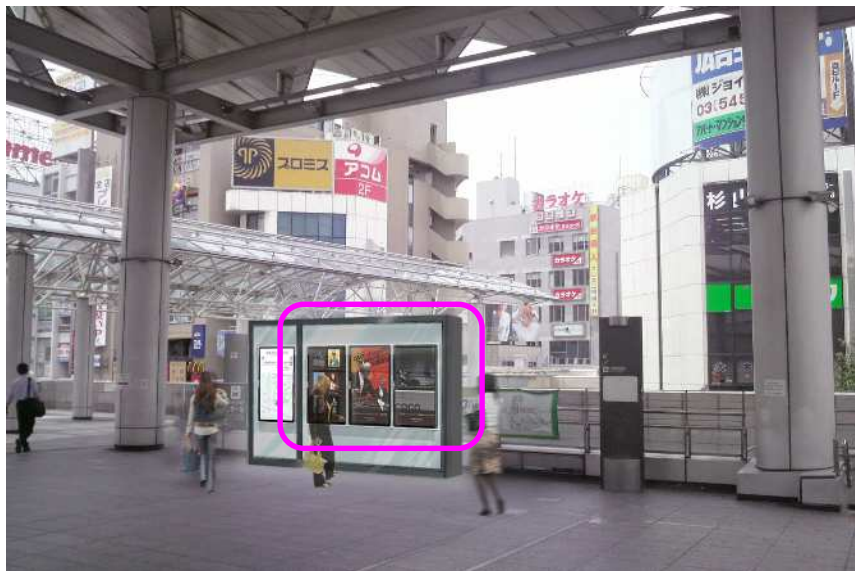


- 3 放映時間 午前7時～午後10時（15時間）
- 4 ビジョン規格 ○55型液晶画面（縦に配置）×4台。そのうち3台を広告放映で使用。
○フルカラー
- 5 広告仕様 ○静止画 拡張子：jpg/jpeg 拡張子：png
○動画 MPEG-4 AVC/H.264（拡張子：mp4）
○音声なし
○1コンテンツの長さ 20秒単位
※15分周期で、1日60回放映

6 申込資格

- 「相模原市有料広告掲出に関する指針」「相模原市パブリックインフォメーション広告放映取扱要綱」「相模原市パブリックインフォメーション広告放映基準」を遵守できること。
- 税に未納がないこと。

7 放映料（1か月）



1～3画面を使って広告放映が可能。
15分間に1回＝1日に60回放映します。

(1) 販売単位 1～3画面を利用した20秒広告

(2) 放映料（コンテンツ制作料は含まれません）

画面数	1画面	2画面	3画面
放映料 (1か月)	15,120円	30,240円	45,360円

(3) 最低放映回数 1,440回／月

※機材トラブル等により最低放映回数を確保できなかった場合は、規定額を返還します。

(4) 最大放映回数 1,860回／月

8 その他の注意事項

広告内容については、事前に審査を行います。審査結果により、一部修正していただくことがあります。

9 申込期間および方法

放映開始希望日の1か月前までに、相模原市パブリックインフォメーション広告放映申込書（一般広告）に添付資料を添えて、下記の指定広告取扱業者へお申し込みください。

指定広告取扱業者

会社名	所在地	電話番号	URL
株式会社 小田急エージェンシー	新宿区西新宿 1-8-3	03-3346-0085	https://www.odakyu-ag.co.jp
有限会社 P o o l S i d e	相模原市中央区 上溝 1252-15	050-3359-7296	https://www.poolside.ltd
長田広告株式会社	(東京支社) 東京都千代田区大手町 2-2-1 新大手町ビル 6F	03-3278-7325	https://www.ad-nagata.com
株式会社 横浜メディアアド	横浜市神奈川区 栄町 5-1 YCS5 階	045-450-1808	http://soag.co.jp

※長期にわたる広告放映を申し込まれる場合で、放映期間中にコンテンツ内容を差し替えるときは、差し替え希望日の1か月前までに、広告案を広告取扱業者までご提出ください。

10 広告主の決定方法

予定枠数を超える申し込みがあった場合は、先着順により決定します。

■お問い合わせ

相模原市役所 産業支援・雇用対策課

住 所 : 〒252-5277 相模原市中央区中央2-11-15

電 話 : 042-769-9255

Eメール : sangyou.k@city.sagamihara.kanagawa.jp

相模原市パブリックインフォメーション広告放映申込書（一般広告）

年 月 日

（市指定広告取扱業者）

御中

住所又は所在地

名称（法人名等）

申込者 代表者名

電話番号

Eメールアドレス

担当者名

「相模原市有料広告掲出に関する指針」「相模原市パブリックインフォメーション広告放映取扱要綱」「相模原市パブリックインフォメーション広告放映基準」の内容を確認・同意の上で、相模大野パブリックインフォメーションへの広告の放映について、次のとおり申し込みます。

広告放映申込口数 （1画面20秒＝1口）	_____画面使用広告を_____秒＝_____口
申込口数に伴う放映料	_____円
広告放映期間	____年____月____日～____年____月____日
申込者の組織 および事業の概要	

備考

- 次の書類を添付してください。
 - 納期限が到来している直近の市町村民税の納税証明書
 - 事業内容を明らかにする書類
 - 広告案（テキストおよび写真等）
- 「申込者の組織および事業の概要」の欄への記載は、当該団体の概要を記載した書類を添付することをもって代えることができます。