

撮るん！送るん！良くなるん！みんなで使おうパツ！撮るん。

道路通報アプリ「パツ！撮るん。」 運用報告

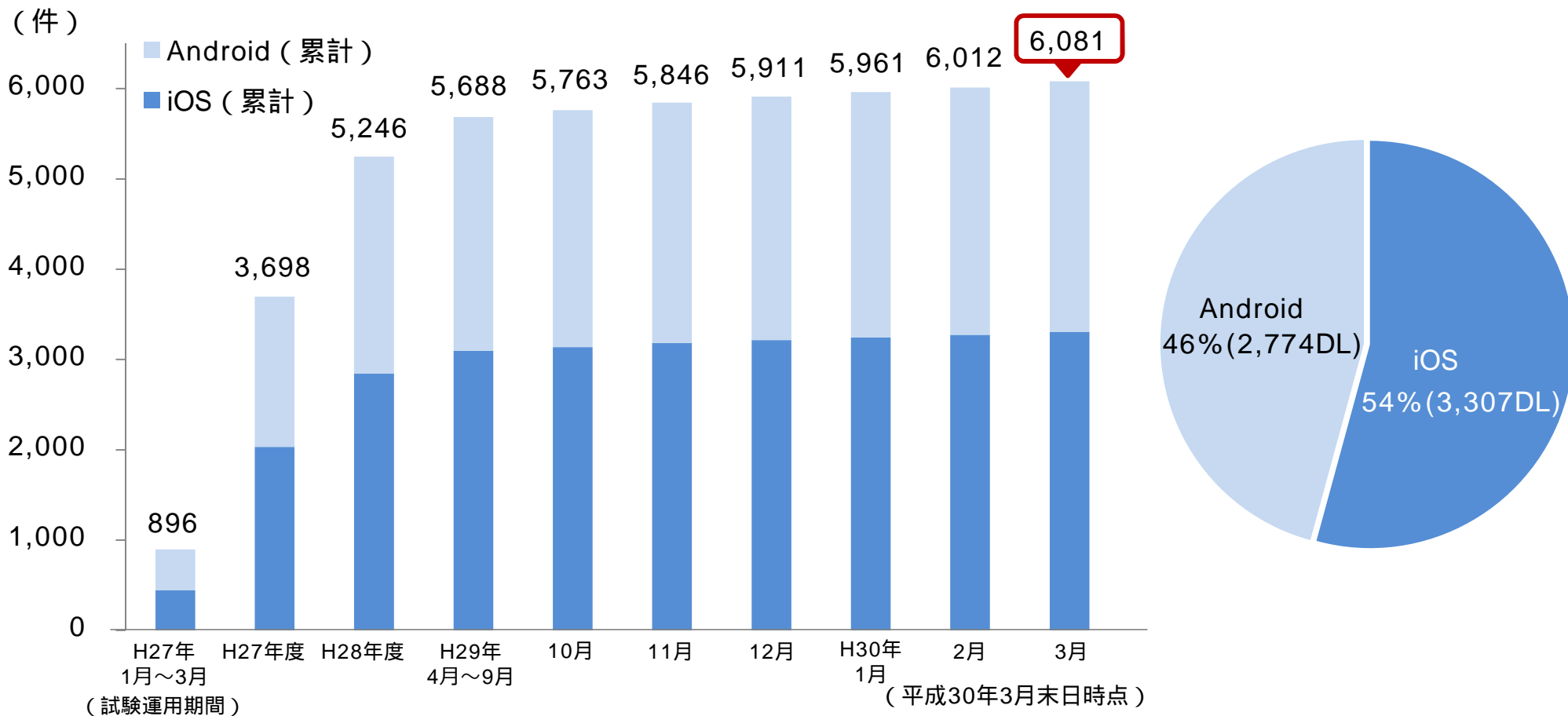
- 平成29年10月～平成30年3月 -

相模原市 都市建設局 道路部 路政課

1. アプリケーションのダウンロード数（累計）

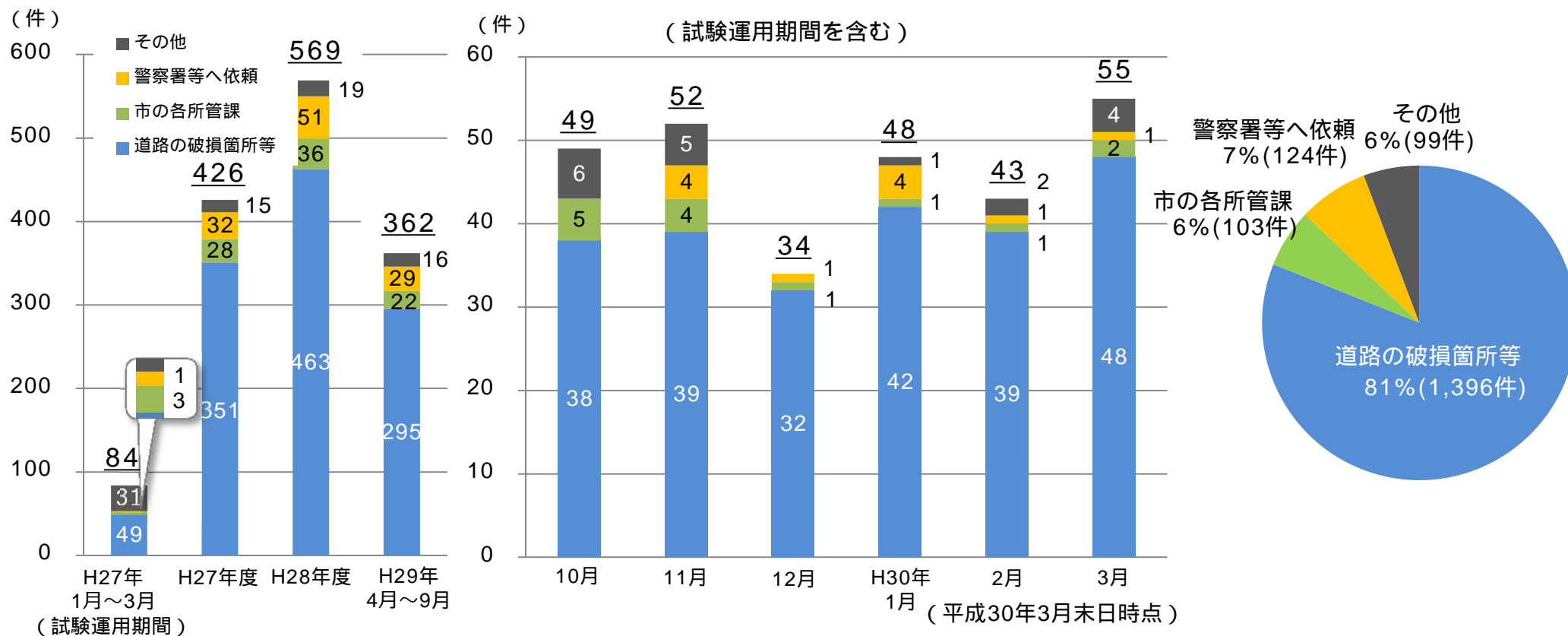
ダウンロード数 計6,081件

（試験運用期間を含む）



平成27年1月から平成30年3月までに6,081件のダウンロードがありました。

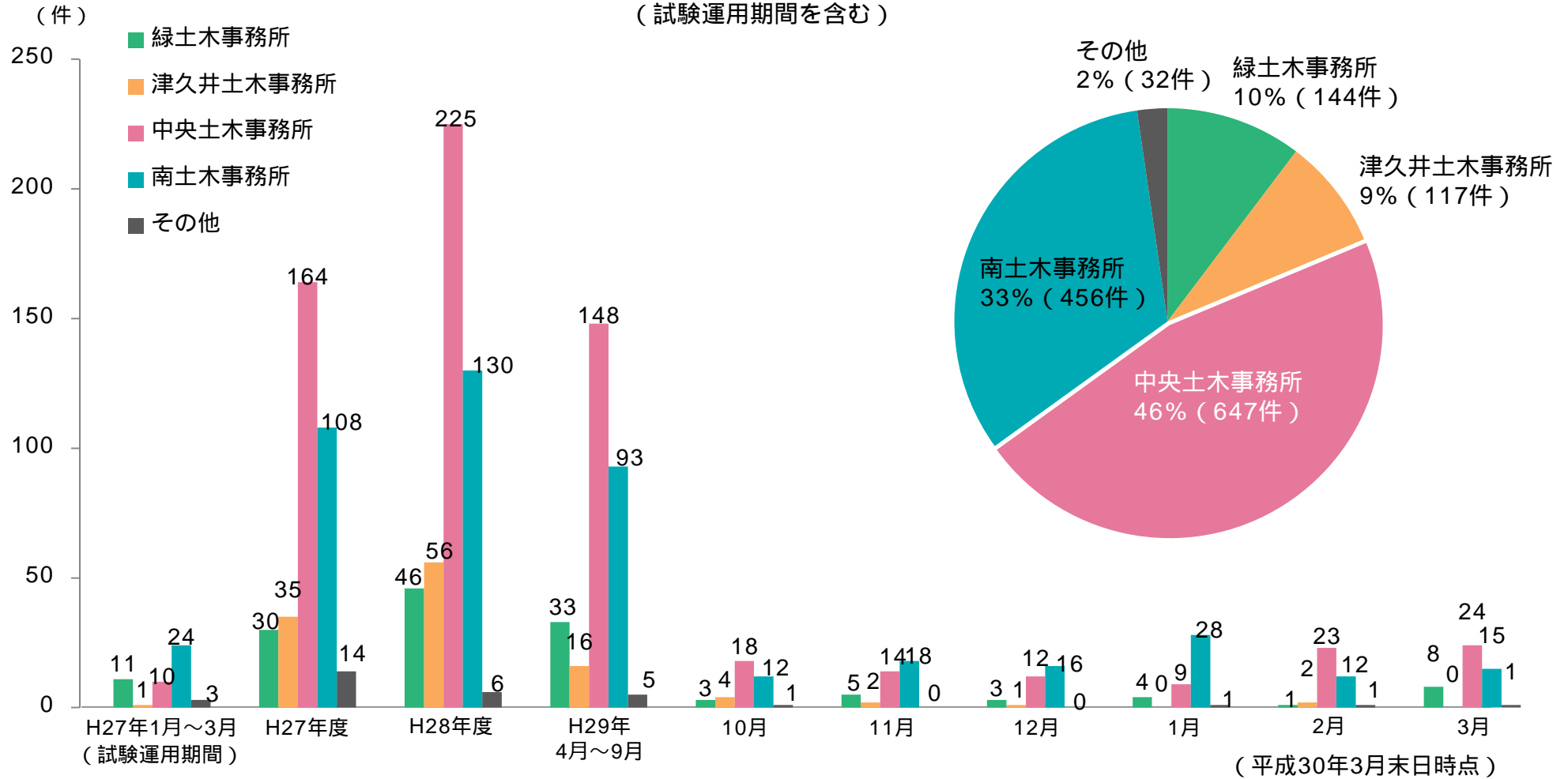
全通報件数 計1,722件



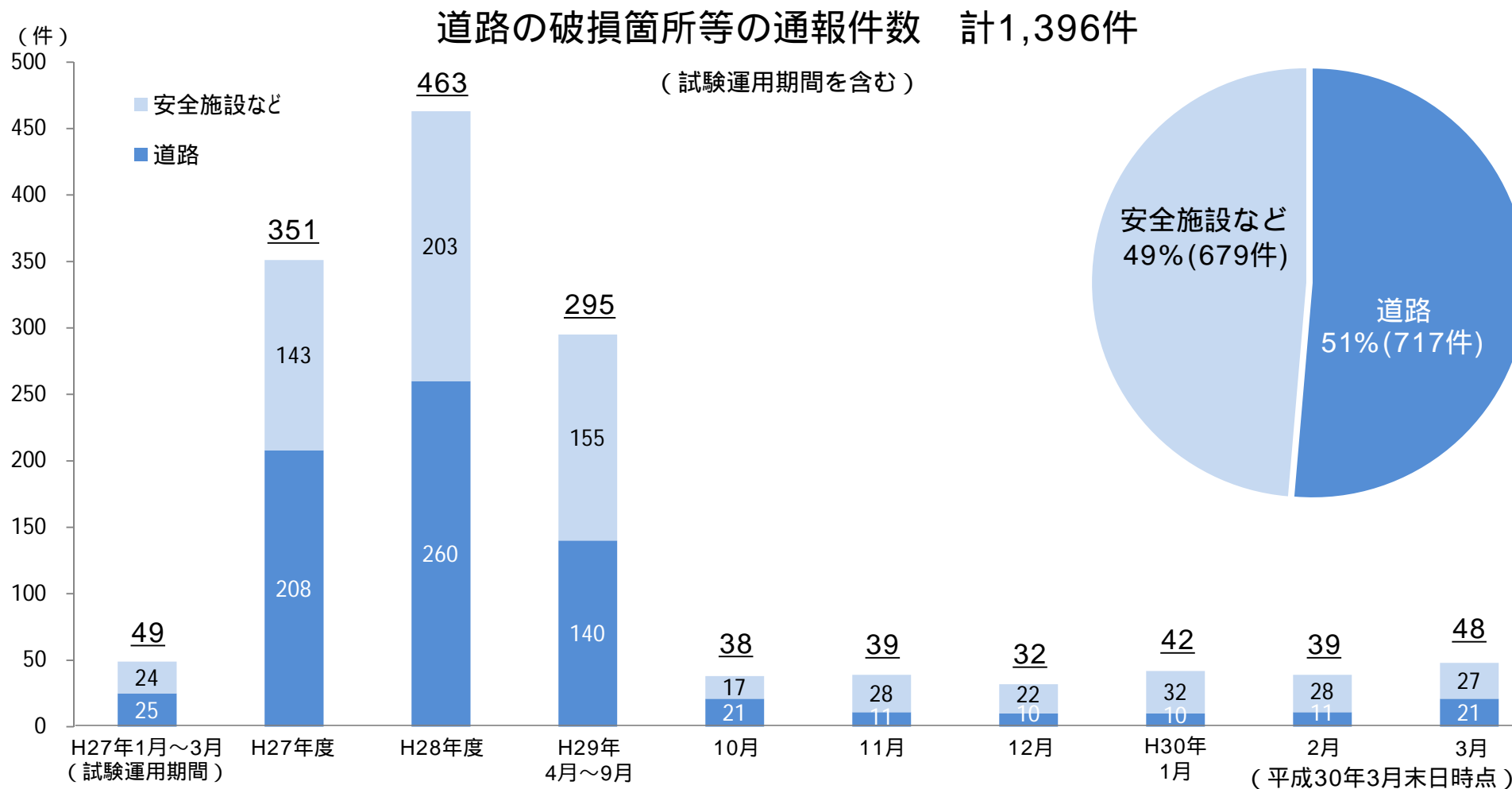
- ・ 全通報件数1,722件のうち、道路の破損箇所等の通報件数は1,396件でした。
- ・ 公園や防犯灯に関する通報は、市の各所管課へ引継ぎました。
- ・ 国道16号に関する通報は相武国道事務所へ、交通標識や横断歩道に関する通報は警察署へ情報提供を行いました。

道路の破損箇所等の通報件数 計1,396件

(試験運用期間を含む)

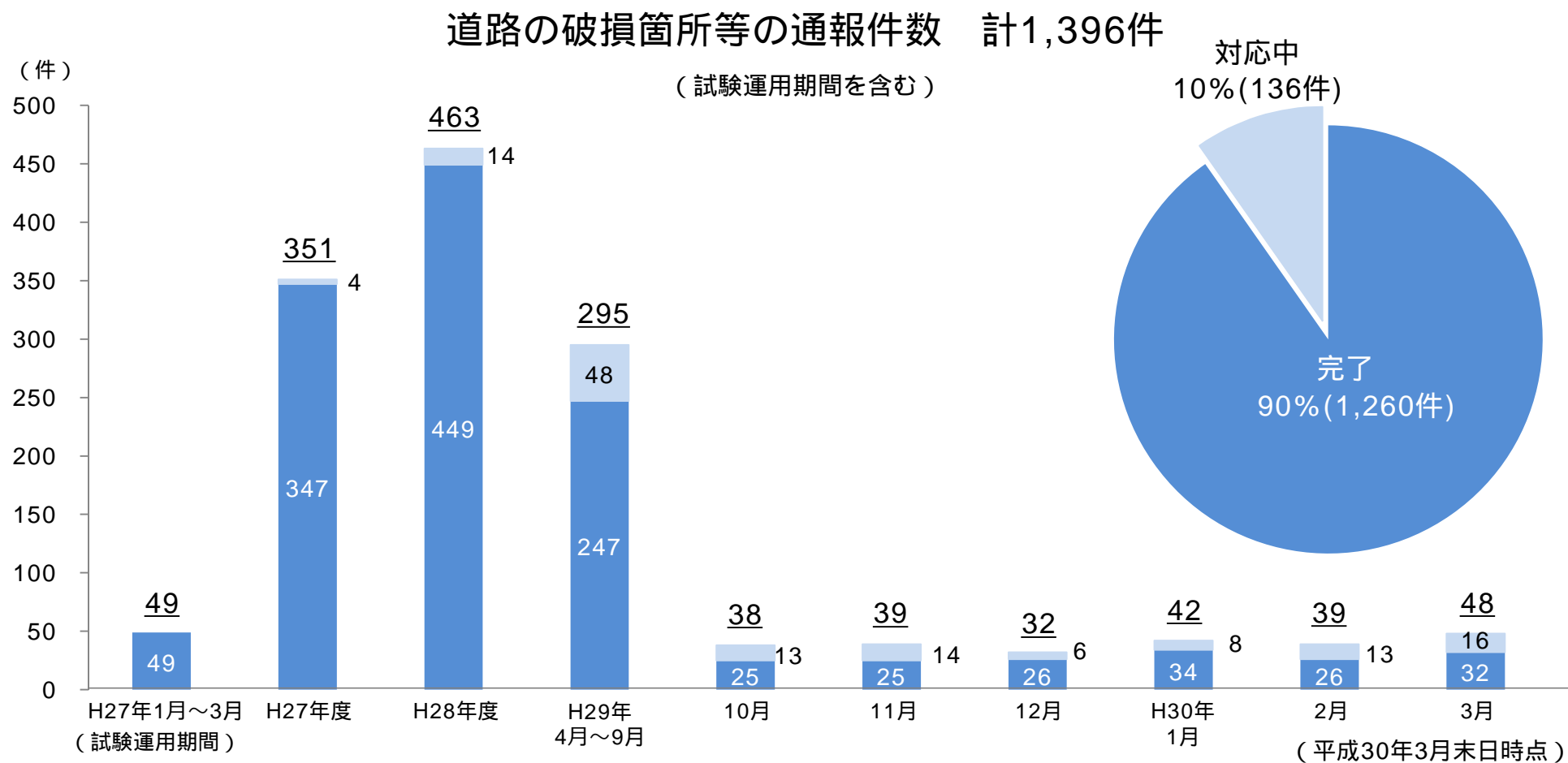


中央区を管轄している中央土木事務所への通報が最多でした。



・道路に関しては「車道に穴があいている」、「側溝の蓋が破損している」、「車道の破損・亀裂」などの通報がありました。

・安全施設などに関しては「道路照明灯が切れている」、「カーブミラーが傾いている」、「歩道に段差がある」などの通報がありました。



道路の破損箇所等の通報1,396件中、対応が完了したものは1,260件です。
また、現在対応中のものは136件です。

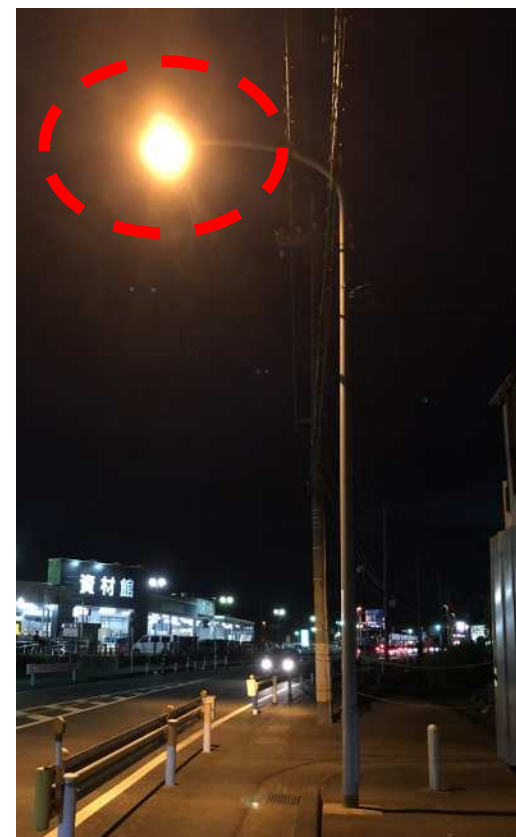
「対応中」とは、対応方針を検討しているものや、専門業者に対応を依頼するものなどです。

- 道路照明灯が切れている

補修前



補修後



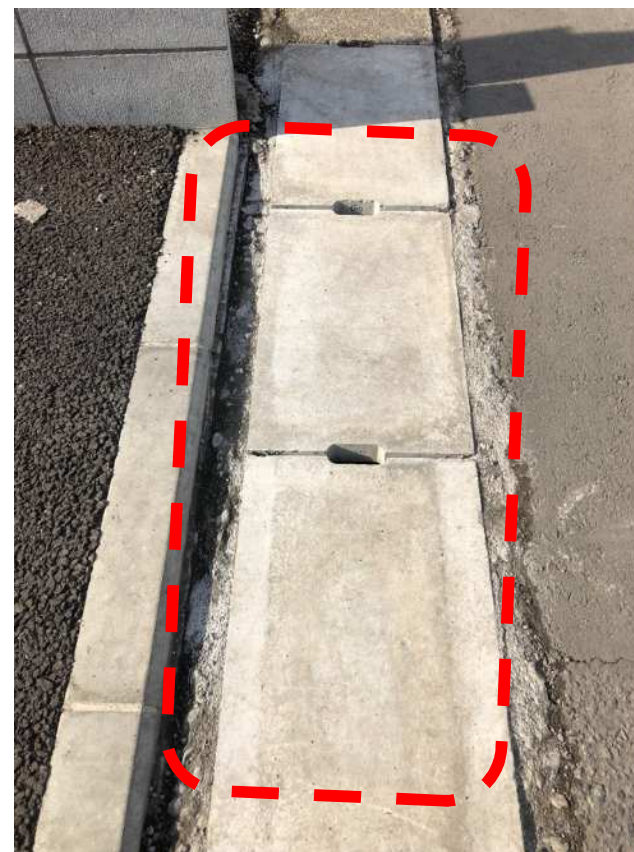
緑区川尻からの通報

- 側溝の蓋が壊れている

補修前



補修後



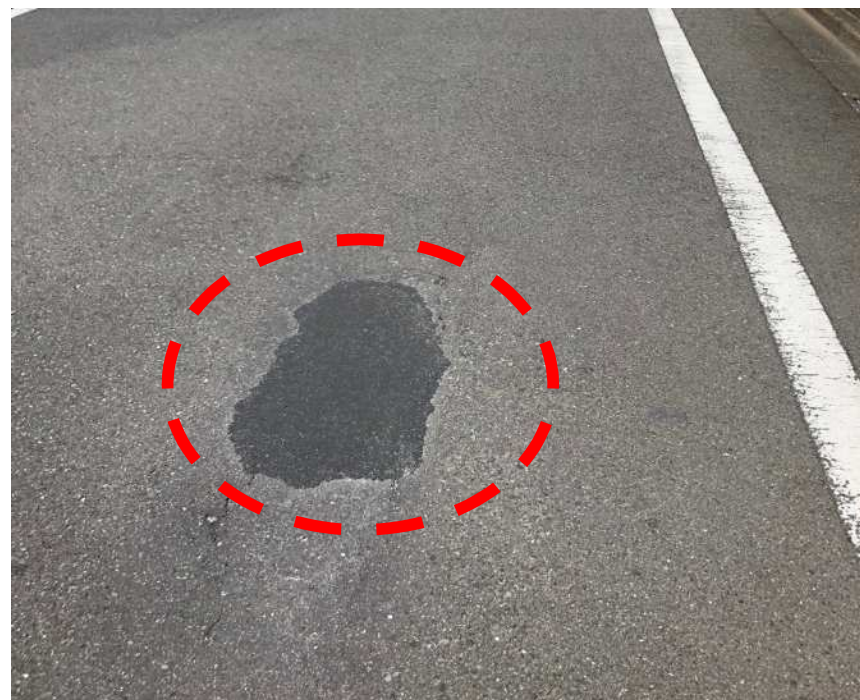
中央区上溝からの通報

- 道路に穴があいている

補修前



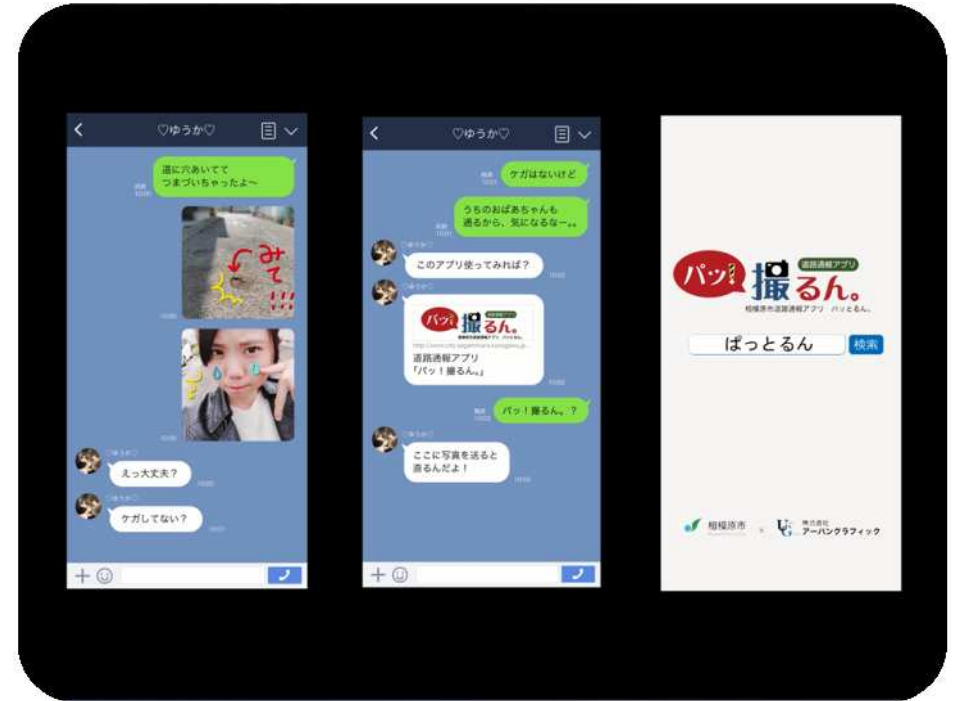
補修後



南区東林間からの通報

より多くの市民の皆さまに「パツ！撮るん。」を知っていただけるよう、相模女子大学（人間社会学部社会マネジメント学科）と協働で2種類のPR用の動画を製作しました。

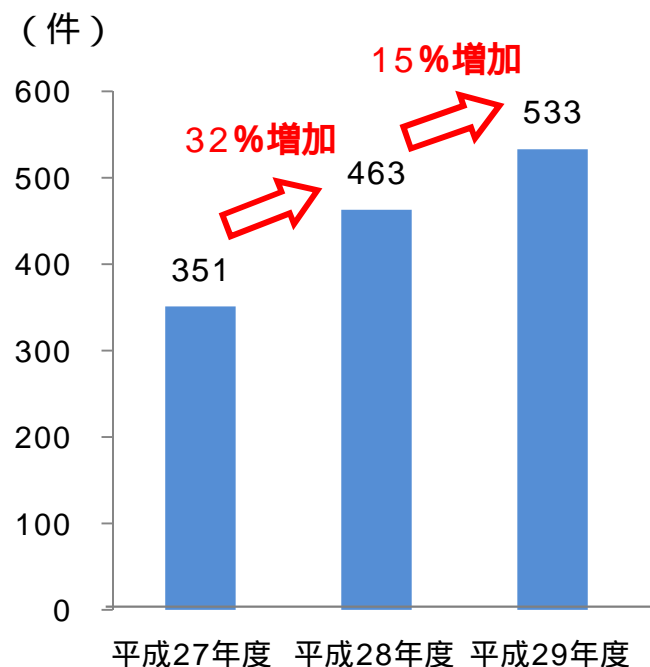
市内を走る路線バスの車内及び相模大野パブリックインフォメーションで放映しています。



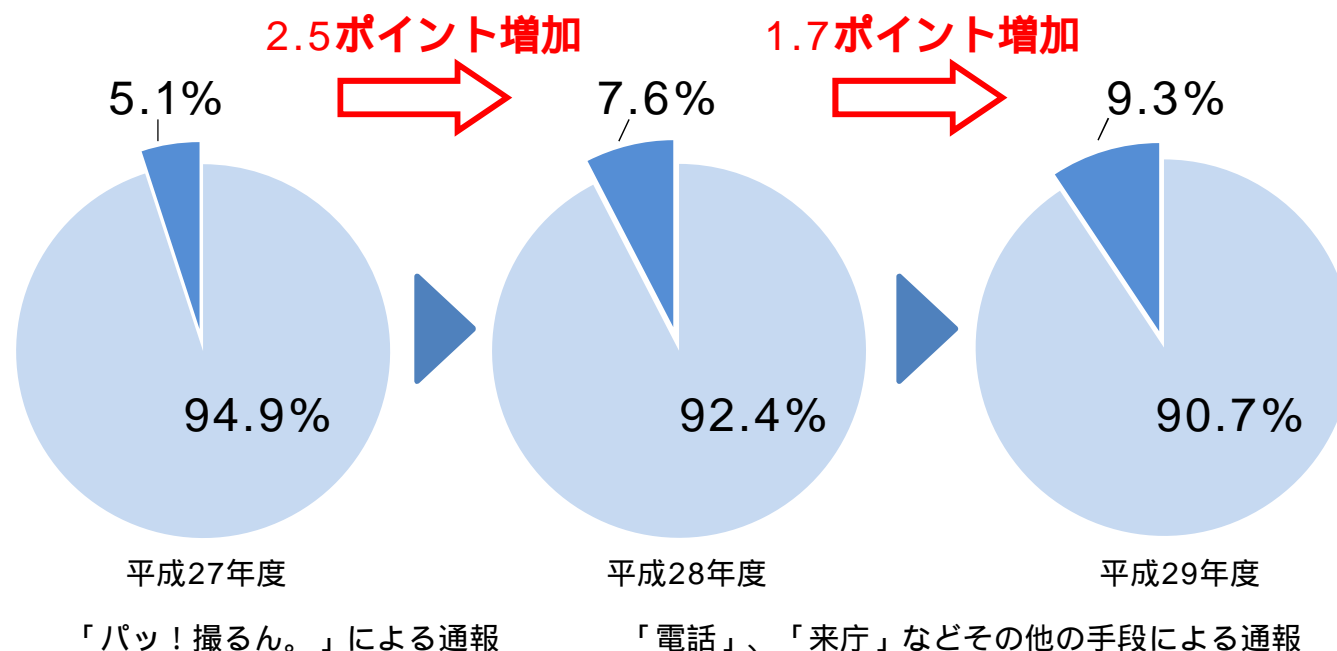
8 . 導入効果の検証 - 「パッ！撮るん。」による通報件数及び割合 - 10

これまでの運用データを基に「パッ！撮るん。」の導入効果について検証を行いましたので、結果についてご報告します。

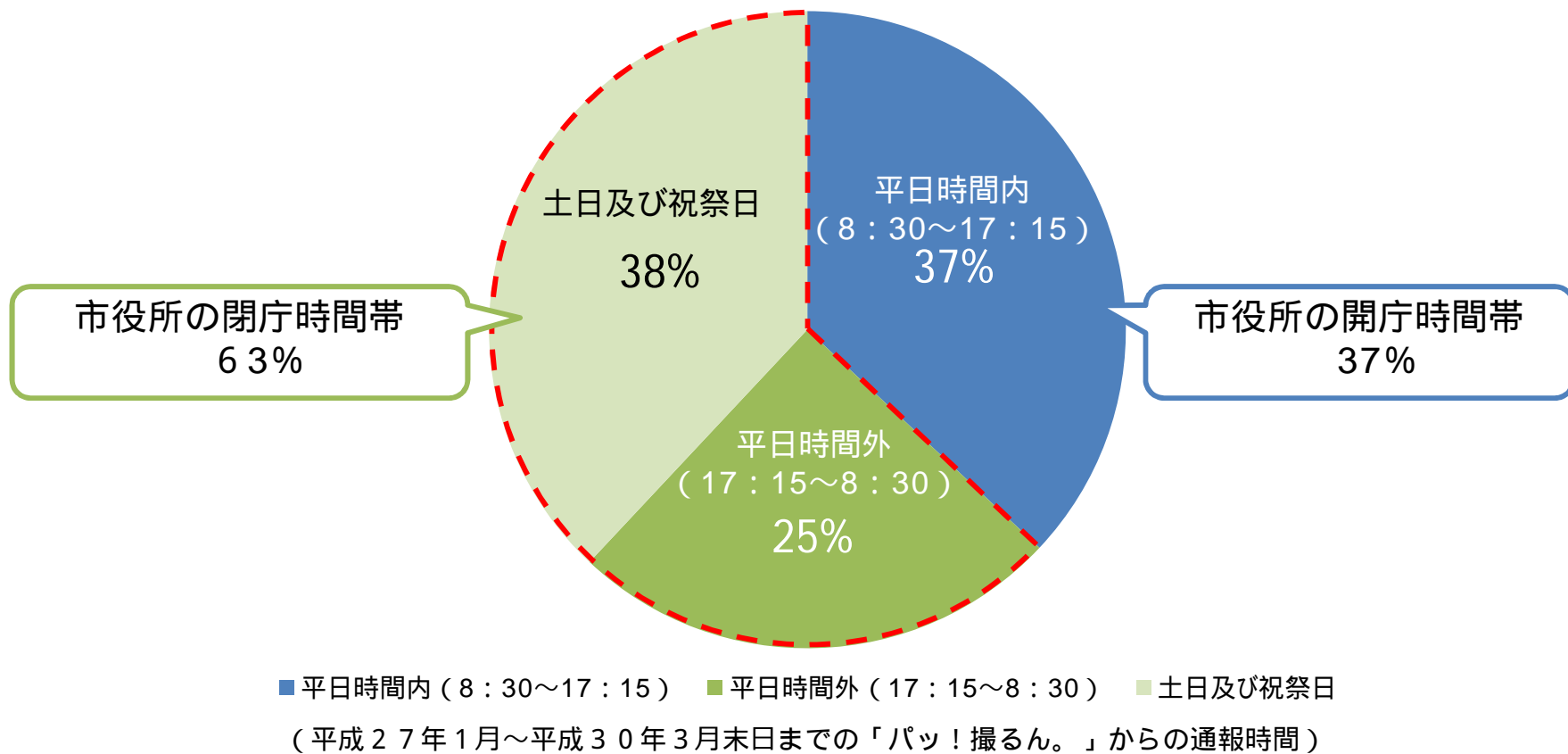
■ 通報件数の推移



■ 通報割合の推移



平成29年度の「パッ！撮るん。」による通報件数は533件で、前年度と比較すると15%増加しました。また、「パッ！撮るん。」による通報の割合は9.3%で、前年度と比較すると1.7ポイント増加しました。



通報の時間帯については、「平日時間外 (17:15~8:30)」と「土日及び祝祭日」を足すと割合は63%となり、前回検証時と同じく「平日時間内 (8:30~17:15)」の割合を大きく上回りました。このことから、アプリケーションの導入により、道路の破損箇所等について、曜日や時間帯を問わず手軽にご通報いただいていることがわかりました。

今回の導入効果の検証では、

- ・ アプリケーションによる通報件数及び通報の割合は、これまでの検証時と同様に増加傾向にある。
- ・ 前回検証時と同様、市役所の閉庁時間帯に通報いただく割合が、開庁時間に通報いただく割合を大きく上回り、アプリケーションの特性を生かして、手軽に通報いただいている。

ということが分かりました。

これらの導入効果については、引き続き検証してまいります。

そのためには、より多くのデータが必要であり、市民の皆さまのご協力が不可欠です。

道路の破損箇所等を発見した際には「パッ！撮るん。」にて、ご通報いただきますよう

お願いします。

・ 広報活動の展開

相模女子大学と協働で製作した動画を放映し、アプリケーションの更なる普及を図ります。

また、『「パッ！撮るん。」特設サイト』では、引き続き補修対応事例の紹介や、ダウンロード数等のアプリケーション運用状況を発信していくとともに、特設サイトの内容を更に充実させていきます。

・ アプリケーションの改良

より使いやすいアプリケーションにするため、不具合の発生には迅速に対応するとともに、市民の皆さまの意見等を聴きながらアプリケーションの改良を行います。

・ 導入効果の検証

引き続き、アプリケーションによる通報件数、通報割合、通報の時間帯などを定期的分析することにより、アプリケーションが効果的に利用されているかを検証していきます。



「パツ！撮るん。」は市民の皆さまのご協力により成り立っているシステムです。

通報いただいた道路やガードレール、カーブミラーなどの不具合への対応は現状復旧だけではなく、交通安全にも役立っています。

今後もより使いやすいアプリケーションにしていきますので、引き続き「パツ！撮るん。」の積極的なご利用をお願い申し上げます。
