

# 交通事故統計

— 平成22年 —

相模原市

## 利用にあたって

本書における資料は、関係各機関から提供されたものをまとめたものです。  
なお、交通事故に関する数値は歴年とし、用語の意味は、次のとおりです。

交通事故	道路上（道路交通法第2条第1項第1号に規定する道路）において、車両、路面電車、列車（軌道車）の交通によって起こされた死亡又は負傷を伴った事故をいう。
死者	交通事故によって、事故発生後24時間以内に死亡した者をいう。
重傷	交通事故によって負傷し、30日以上の治療を要する場合をいう。
軽傷	交通事故によって負傷し、30日未満の治療を要する場合をいう。
歩行者	道路上を歩行中の者をいう。（路上作業中の者、路上遊戯中の者、路上にたたずんでいる者並びに車椅子で通行中の者を含む。）
こどもの事故	中学生以下のこどもが関係した事故件数とこどもの死傷者数をいう。
高校生の事故	高校生が関係した事故件数と高校生の死傷者数をいう。
高齢者の事故	高齢者（65歳以上）が関係した事故件数と高齢者の死傷者数をいう。
歩行者事故	歩行者が関係した事故件数と歩行者の死傷者数をいう。
自転車事故	自転車が関係した事故件数と自転車乗車中の死傷者数をいう。
二輪車事故	二輪車が関係した事故件数と二輪車乗車中の死傷者数をいう。 （原付を含む。自転車は含まない。）
無免許事故	無免許運転が関係した事故件数と、この事故による死傷者数をいう。
酒気帯び事故	酒酔い、酒気帯び運転の件数と、この事故による死傷者数をいう。

# 目 次

## I 相模原市の概要

1	人口の推移	1
2	免許人口	2
	(1) 免許保有の推移	2
	(2) 免許種別運転免許保有状況	2
3	車両登録台数	3
	(1) 自動車登録台数	3
	(2) 小型特殊自動車及び原動機付自転車等登録台数	3

## II 交通事故統計

1	全国・神奈川県・相模原市の交通事故発生年別推移	4
2	神奈川県内市町村別交通事故発生状況	5
3	相模原市の交通事故発生状況	
	(1) 年別推移	
	ア 発生状況	6
	イ 種類別	7
	ウ 警察署別	8
	(2) 平成22年交通事故発生状況	
	ア 年齢別・性別(死傷者数)	9
	イ 月 別	10
	ウ 時間別	10
	エ 類型別	11
	オ 違反別	12
	カ 町名別	13
	キ 路線別	16

# I 相模原市の概要

- 1 人口の推移
- 2 免許人口
- 3 車両登録台数

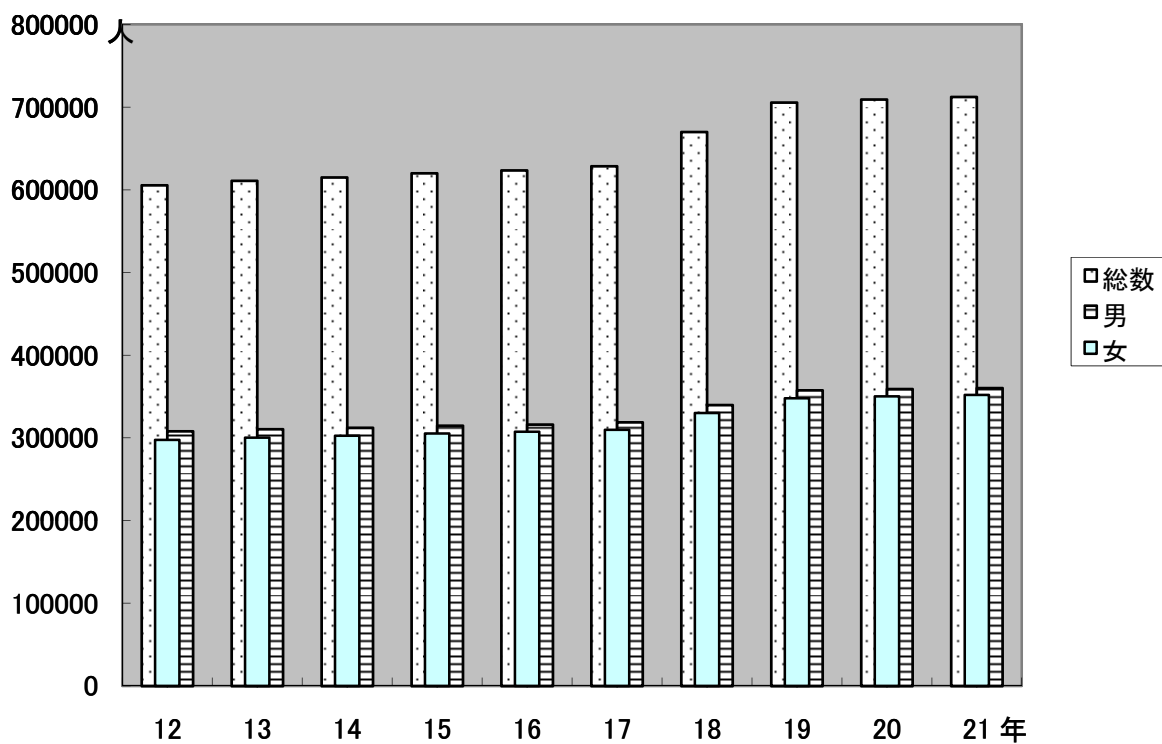
# 1 人口の推移

区 分 年 別	世帯数	人 口			一世帯 当たりの人員	人口密度 (人/㎢)
		総 数	男	女		
平成13年10月1日	242,391	610,888	310,580	300,308	2.52	6,757
平成14年10月1日	246,612	614,946	312,337	302,609	2.49	6,802
平成15年10月1日	251,168	620,086	314,723	305,363	2.47	6,859
平成16年10月1日	254,359	623,500	316,154	307,346	2.45	6,896
平成17年10月1日	258,018	628,638	318,913	309,725	2.44	6,954
平成18年10月1日	275,434	669,895	339,757	330,138	2.43	2,745
平成19年10月1日	290,881	705,579	357,628	347,951	2.43	2,146
平成20年10月1日	295,168	709,281	359,129	350,152	2.40	2,157
平成21年10月1日	298,603	712,318	360,325	351,993	2.39	2,166
平成22年10月1日	302,652	717,561	—	—	2.37	2,182

(注) (1)1世帯当たりの人員は、単に総人口を総世帯で除したものである。

(2)平成22年10月1日の人口は、平成22年国勢調査の速報値(概数)を基礎に算出したもので、男女別は未集計である。

資料 企画部情報政策課



## 2 免許人口

### (1) 免許保有の推移

(各年12月末現在)

区 分		年 別				
		平成18年	平成19年	平成20年	平成 21 年	平成 22 年
県	人口総数	8,848,166	8,910,256	8,965,352	9,008,132	9,052,197
	免許人口	5,322,248	5,377,261	5,427,207	5,473,909	5,496,034
	保有率(%)	60.2	60.3	60.5	60.8	60.7
市	人口総数	670,173	706,342	710,149	712,923	718,338
	免許人口	411,636	436,627	440,050	443,200	444,518
	保有率(%)	61.4	61.8	62.0	62.2	61.9

※人口総数については翌年1月1日現在。

資料 神奈川県警察交通総務課

### (2) 免許種別運転免許保有状況

(各年12月末現在)

区 分		年 別				
		平成18年	平成19年	平成20年	平成 21 年	平成 22 年
二 種	大 型	6,164	6,487	6,382	6,320	6,246
	中 型	—	4,670	4,562	4,462	4,328
	普 通	5,085	658	741	889	975
	大 特	13	16	16	16	17
	けん引	7	6	6	6	6
	小 計	<b>11,269</b>	<b>11,837</b>	<b>11,707</b>	<b>11,693</b>	<b>11,572</b>
一 種	大 型	17,663	19,283	19,127	19,055	18,896
	中 型	—	390,002	387,219	384,090	379,494
	普 通	371,363	3,926	10,675	17,357	24,022
	大 特	19	16	14	13	9
	二 輪	1,694	1,757	1,729	1,692	1,614
	原 付	9,599	9,770	9,549	9,270	8,891
	小 特	29	36	30	30	20
小 計	<b>400,367</b>	<b>424,790</b>	<b>428,343</b>	<b>431,507</b>	<b>432,946</b>	
合 計	<b>411,636</b>	<b>436,627</b>	<b>440,050</b>	<b>443,200</b>	<b>444,518</b>	

※一人が複数の免許を保有している場合、上位の免許人口に含まれる。

資料 神奈川県警察交通総務課

### 3 車両登録台数

#### (1) 自動車登録台数

各年度末現在 単位(台)

年度別 車種別	平成20年度	平成21年度	増減
乗合	849	820	-29
乗用	212,951	210,068	-2,883
貨物	26,883	26,131	-752
特殊・大型特殊	5,525	5,535	10
小型二輪	9,178	9,217	39
軽四輪	86,393	88,190	1,797
総数	341,779	339,961	-1,818

資料 国土交通省関東運輸局神奈川運輸支局

#### (2) 小型特殊自動車及び原動機付自転車等登録台数

各年4月1日現在 単位(台)

年別 車種別	平成21年	平成22年	増減
小型特殊自動車(農耕用)	1,440	1,448	8
〃(その他)	856	835	-21
原動機付自転車(50cc以下)	36,936	36,298	-638
〃(51cc以上 125cc以下)	7,964	8,407	443
ミニカー	441	464	23
総数	47,637	47,452	-185

資料 税務部市民税課

## Ⅱ 交通事故統計

資料 神奈川県警察交通総務課

- 1 全国・神奈川県・相模原市の  
交通事故発生年別推移
- 2 神奈川県内市町村別交通事故発生状況
- 3 相模原市の交通事故発生状況

### ※ Ⅱ 交通事故統計 の数値について

相模原市は平成 18 年 3 月 20 日に津久井町・相模湖町と、平成 19 年 3 月 11 日に藤野町・城山町と合併しました。この章における相模原市の平成 18 年・19 年の数値は、各年末時点の市域での数値となっています。

# 1 全国・神奈川県・相模原市の交通事故発生状況年別推移

年 別		区 分	件 数 (件)	死 者 (人)	負 傷 者 (人)
全 国		平成 13 年	947,169	8,747	1,180,955
		平成 14 年	935,834	8,326	1,166,267
		平成 15 年	947,408	7,702	1,180,168
		平成 16 年	952,191	7,358	1,183,120
		平成 17 年	933,828	6,871	1,156,633
		平成 18 年	886,864	6,352	1,098,199
		平成 19 年	832,454	5,744	1,034,445
		平成 20 年	766,147	5,155	945,504
		平成 21 年	737,474	4,914	911,108
		<b>平成 22 年</b>	<b>725,773</b>	<b>4,863</b>	<b>896,208</b>
神 奈 川 県		平成 13 年	69,097	324	84,452
		平成 14 年	67,660	376	81,965
		平成 15 年	65,313	309	78,982
		平成 16 年	63,113	273	76,268
		平成 17 年	60,036	252	72,439
		平成 18 年	54,562	240	65,704
		平成 19 年	50,450	237	60,084
		平成 20 年	44,876	189	53,235
		平成 21 年	43,017	176	51,056
		<b>平成 22 年</b>	<b>41,815</b>	<b>182</b>	<b>49,644</b>
相 模 原 市		平成 13 年	5,401	25	6,519
		平成 14 年	5,356	17	6,522
		平成 15 年	5,160	15	6,212
		平成 16 年	5,075	20	6,118
		平成 17 年	4,826	17	5,684
		平成 18 年	4,739	11	5,679
		平成 19 年	4,741	18	5,698
		平成 20 年	3,980	19	4,750
		平成 21 年	3,914	12	4,580
		<b>平成 22 年</b>	<b>4,106</b>	<b>13</b>	<b>4,826</b>

\*相模原市の平成18年・19年の数値は、各年末時点の市域での発生状況である。

## 平成22年相模原市内訳

		件 数 (件)	死 者 (人)	負 傷 者 (人)
1~3月 市域全体		900	1	1,057
4月 ~ 12月	緑 区	798	5	961
	中 央 区	1,335	4	1,548
	南 区	1,073	3	1,260
計		4,106	13	4,826

## 2 神奈川県内市町村別交通事故発生状況

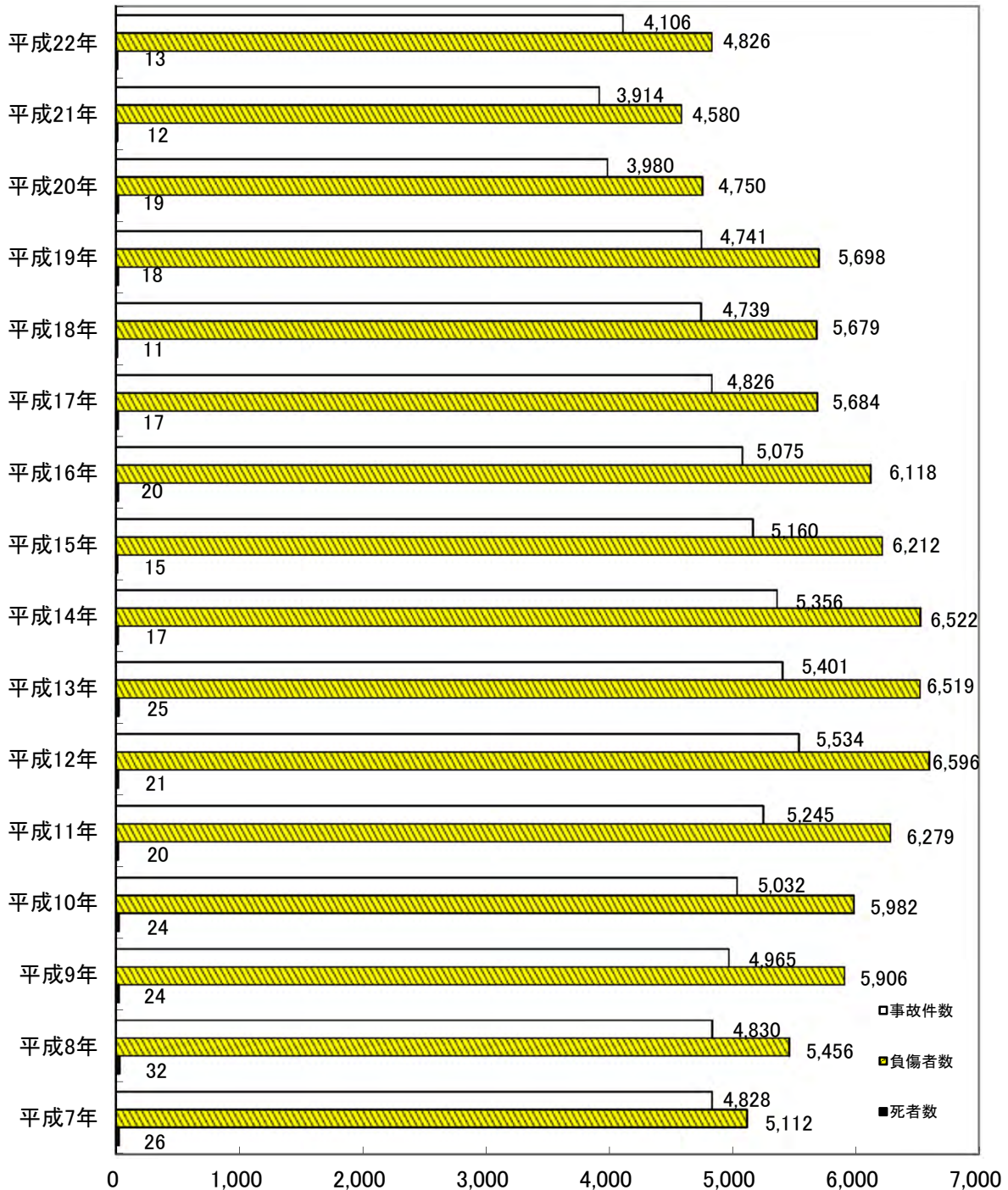
市町村名	発生件数		死者数		負傷者数		状態別死者数							
	本年	前年比	本年	前年比	本	年	自動車		二輪車		自転車		歩行者	
							本年	前年比	本年	前年比	本年	前年比	本年	前年比
横浜市	15,210	-581	63	2	17,864	-621	7	2	22	0	7	2	25	-4
川崎市	4,852	-108	29	8	5,547	-140	0	-5	11	5	4	-3	14	11
相模原市	4,106	192	13	1	4,826	246	2	1	3	-3	1	-3	7	6
横須賀市	1,861	-267	2	-7	2,212	-377	0	-2	1	-1	0	-1	1	-3
鎌倉市	859	-59	5	5	1,017	-70	0	0	1	1	3	3	1	1
逗子市	210	-7	0	0	249	1	0	0	0	0	0	0	0	0
三浦市	218	-3	3	1	259	-21	0	-1	1	1	0	0	2	1
葉山町	140	-5	0	-1	189	17	0	-1	0	0	0	0	0	0
厚木市	1,499	-164	4	-3	1,817	-162	0	0	4	0	0	-1	0	-2
大和市	1,420	-2	2	-4	1,690	10	0	-2	1	1	0	0	1	-3
海老名市	605	-104	1	-2	725	-97	1	0	0	0	0	0	0	-2
座間市	683	-3	2	0	810	-8	0	0	1	1	0	0	1	-1
綾瀬市	454	-35	1	-1	519	-55	0	0	0	-1	0	0	1	0
愛川町	193	-30	1	1	226	-33	0	0	1	1	0	0	0	0
清川村	19	-7	2	1	28	-5	1	1	1	0	0	0	0	0
平塚市	1,749	222	12	6	2,036	260	2	-2	7	6	0	0	3	2
藤沢市	2,258	-77	8	-1	2,692	-60	1	0	3	-1	0	-1	4	1
茅ヶ崎市	1,067	-6	5	5	1,260	24	1	1	1	1	0	0	3	3
秦野市	631	-82	6	4	760	-96	4	4	1	1	0	0	1	-1
伊勢原市	546	30	0	-5	655	26	0	0	0	-2	0	0	0	-3
寒川町	317	1	3	1	363	8	0	0	2	1	0	0	1	0
大磯町	172	3	0	-1	225	19	0	0	0	-1	0	0	0	0
二宮町	130	8	0	-3	147	10	0	0	0	-2	0	0	0	-1
南足柄市	125	-11	1	0	140	-32	0	0	0	-1	0	0	1	1
中井町	43	-9	2	2	48	-19	1	1	1	1	0	0	0	0
大井町	127	17	1	0	165	22	0	0	0	-1	0	0	0	0
松田町	64	-5	0	-1	80	-16	0	-1	0	0	0	0	0	0
山北町	52	6	1	1	67	8	0	0	1	1	0	0	0	0
開成町	67	2	0	0	80	4	0	0	0	0	0	0	0	0
小田原市	1,072	-137	7	4	1,268	-209	3	2	0	0	1	0	3	2
箱根町	142	-20	1	-2	198	-37	1	-1	0	-1	0	0	0	0
真鶴町	34	0	0	-1	56	10	0	0	0	0	0	0	0	-1
湯河原町	101	-15	0	-1	125	-24	0	0	0	-1	0	0	0	0
高速道路等	789	54	7	-3	1,301	5	5	-1	2	0	0	0	0	-2
合計	41,815	-1,202	182	6	49,644	-1,412	29	-4	65	6	16	-4	69	5

\*状態別死者数は、他にその他(道路外死者)もあり、該当する横浜市は、本年・前年比ともに2名であり、大井町は、本年・前年比ともに1名である。

### 3 相模原市の交通事故発生状況

#### (1) 年別推移

##### ア 発生状況



\*平成18年・19年の数値は、各年末時点の市域での発生状況である。

# イ 種類別

区分		年別	18	19	20	21	22
総 件 数		件 数	4,739	4,741	3,980	3,914	4,106
		死 者	11	18	19	12	13
		負 傷 者	5,679	5,698	4,750	4,580	4,826
歩行者事故	こども	件 数	113	117	103	94	84
		死 者	0	0	0	0	0
		負 傷 者	114	121	110	99	88
	高 齢 者	件 数	105	107	123	107	133
		死 者	1	4	9	0	5
		負 傷 者	105	104	115	108	129
	そ の 他	件 数	247	290	258	275	264
		死 者	0	6	4	1	2
	合 計	件 数	465	514	484	476	481
		死 者	1	10	13	1	7
		負 傷 者	473	511	481	481	485
	自転車事故	こども	件 数	259	244	222	218
死 者			0	0	0	0	0
負 傷 者			278	265	242	246	229
高 齢 者		件 数	182	205	158	184	200
		死 者	3	1	0	3	1
		負 傷 者	183	214	165	189	205
そ の 他		件 数	1,017	1,071	918	916	977
		死 者	2	3	2	1	0
合 計		件 数	1,458	1,520	1,298	1,318	1,386
		死 者	5	4	2	4	1
		負 傷 者	1,460	1,538	1,307	1,329	1,393
二輪車の事故		自動二輪	件 数	470	424	379	415
	死 者		3	3	2	3	2
	負 傷 者		425	402	370	366	404
	原 付	件 数	660	764	604	564	548
		死 者	0	1	1	3	1
		負 傷 者	568	666	504	479	462
	合 計	件 数	1,130	1,188	983	979	968
		死 者	3	4	3	6	3
		負 傷 者	993	1,068	874	845	866
こどもの事故	幼 児	件 数	61	60	49	52	48
		死 者	0	0	0	0	0
		負 傷 者	74	81	60	67	60
	園 児	件 数	40	49	34	33	22
		死 者	0	0	0	0	0
		負 傷 者	46	54	37	41	25
	小 学 生	件 数	287	283	246	243	216
		死 者	0	0	0	0	0
		負 傷 者	306	299	253	246	233
	中 学 生	件 数	112	113	101	83	93
		死 者	0	0	0	0	0
		負 傷 者	110	112	101	84	101
合 計	件 数	500	505	430	411	379	
	死 者	0	0	0	0	0	
	負 傷 者	536	546	451	438	419	
高 校 生 の 事 故	件 数	297	354	286	271	291	
	死 者	3	1	0	0	0	
	負 傷 者	276	341	260	248	275	
高 齢 者 の 事 故	件 数	908	987	890	957	992	
	死 者	4	5	9	5	7	
	負 傷 者	532	571	510	522	577	
酒気帯び(含酒酔い)事故	件 数	30	22	15	13	8	
	死 者	0	0	1	0	1	
	負 傷 者	47	28	22	21	8	
無 免 許 事 故	件 数	38	29	26	24	24	
	死 者	2	0	1	1	0	
	負 傷 者	57	38	34	33	37	

\*上記以外にも事故の種類があること、重複があることにより事故の各種別の合計と総件数は一致しない。

\*平成18年・19年の数値は、各年末時点の市域での発生状況である。

## ウ 警察署別

年 区分		18年	19年	20年	21年	22年
		相模原警察署	件数	2,306	2,051	1,738
	死者	5	9	9	7	4
	負傷者	2,752	2,418	2,045	1,967	1,986
相模原南警察署	件数	1,472	1,382	1,202	1,212	1,372
	死者	2	2	6	1	4
	負傷者	1,767	1,680	1,407	1,395	1,612
相模原北警察署	件数	695	829	660	706	694
	死者	4	2	2	2	1
	負傷者	819	1,002	797	802	811
津久井警察署	件数	266	479	380	330	328
	死者	0	5	2	2	4
	負傷者	341	598	501	416	417
合計	件数	4,739	4,741	3,980	3,914	4,106
	死者	11	18	19	12	13
	負傷者	5,679	5,698	4,750	4,580	4,826

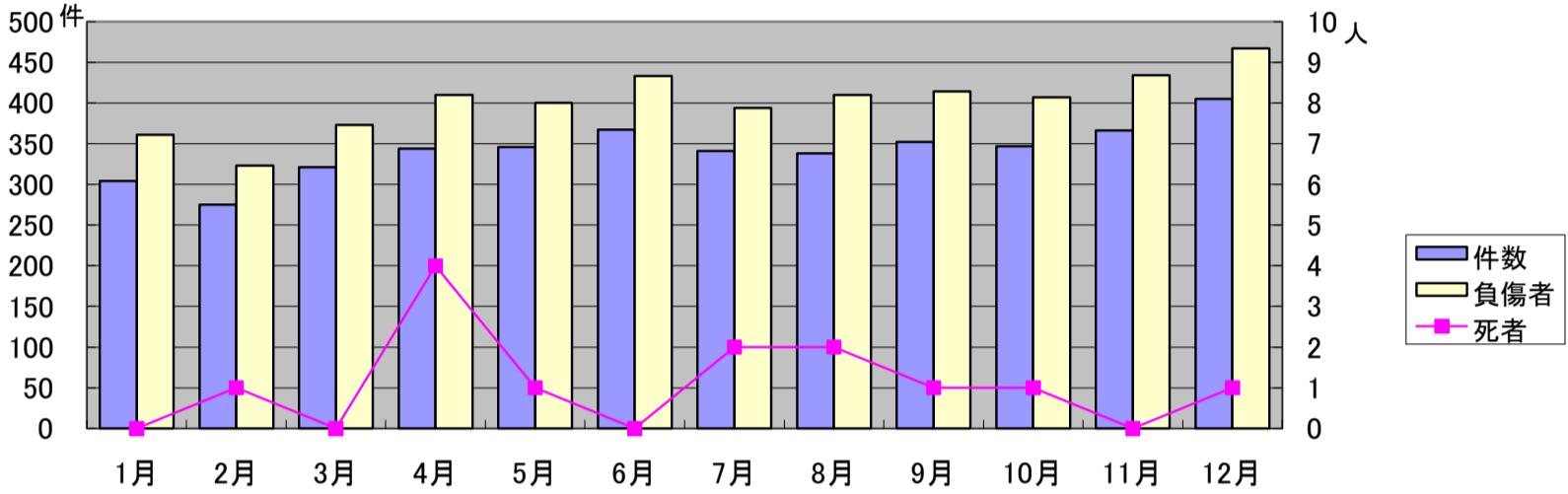
※津久井警察署の数値 18年…旧津久井町+旧相模湖町  
 19年…旧津久井町+旧相模湖町+旧藤野町+旧城山町  
 (↑各年末時点の市域での数値)

(2) 平成22年 交通事故発生状況  
ア 年齢別・性別（死傷者数）

区分 性別 年齢別	死者		重傷者		軽傷者		死傷者計	
	男性	女性	男性	女性	男性	女性	男性	女性
1歳以下	0	0	0	0	5	13	5	13
2歳	0	0	0	0	6	6	6	6
3歳	0	0	0	1	6	5	6	6
4歳	0	0	0	0	11	6	11	6
5歳	0	0	0	0	12	5	12	5
6歳	0	0	1	0	22	3	23	3
7歳	0	0	1	0	27	18	28	18
8歳	0	0	2	0	28	10	30	10
9歳	0	0	0	0	23	9	23	9
10歳	0	0	0	0	29	14	29	14
11歳	0	0	1	0	27	15	28	15
12歳	0	0	0	0	20	9	20	9
13歳	0	0	0	0	15	9	15	9
14歳	0	0	1	1	21	16	22	17
15歳	0	0	1	2	32	35	33	37
16歳	0	0	1	1	70	48	71	49
17歳	0	0	1	0	69	52	70	52
18歳	0	0	4	1	58	39	62	40
19歳	0	0	1	0	71	35	72	35
20～24歳	1	0	6	0	314	185	321	185
25～29歳	0	0	3	1	268	142	271	143
30～34歳	1	0	4	0	273	159	278	159
35～39歳	0	0	9	2	309	170	318	172
40～44歳	1	0	8	1	246	158	255	159
45～49歳	1	0	5	2	197	135	203	137
50～54歳	0	0	6	2	122	100	128	102
55～59歳	1	1	3	0	118	123	122	124
60～64歳	0	0	0	0	134	125	134	125
65歳以上	3	4	11	14	259	293	273	311
合計	8	5	69	28	2,792	1,937	2,869	1,970
		13		97		4,729		4,839

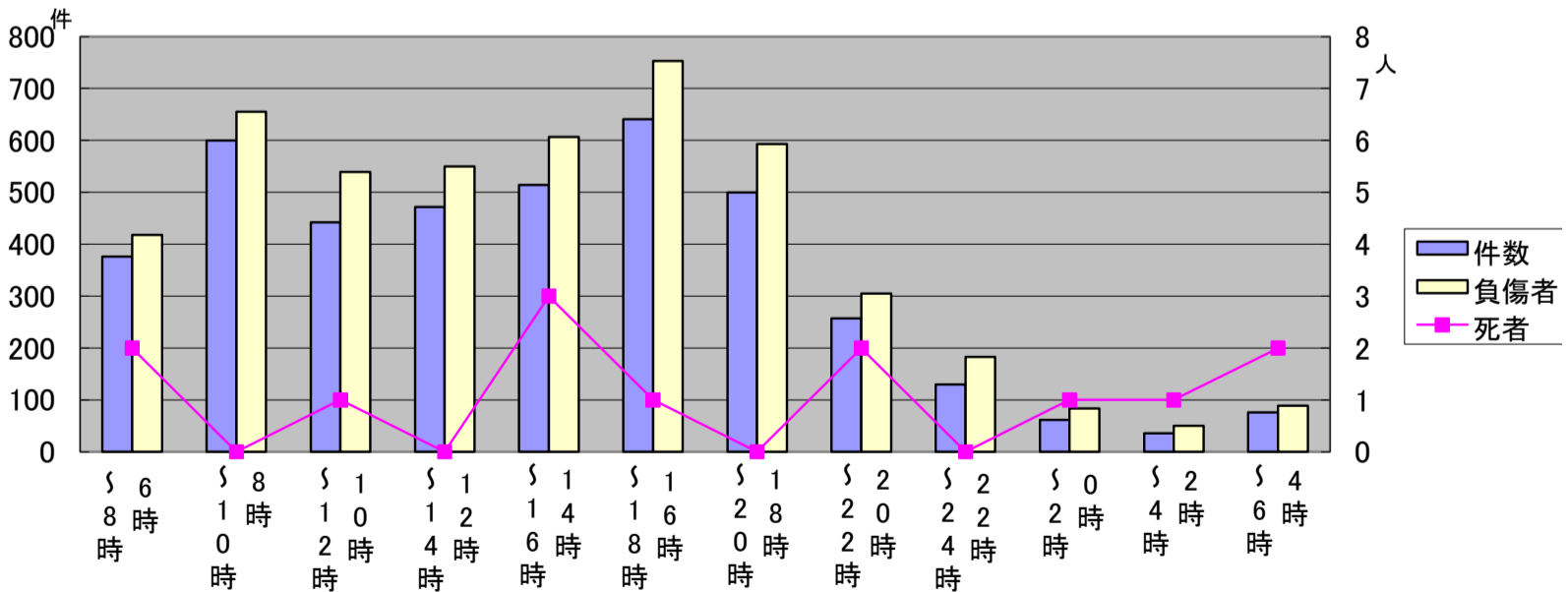
### イ 月別

区分 \ 月	1月	2月	3月	4月	5月	6月	7月	8月	9月	10月	11月	12月	合計
件数	304	275	321	344	346	367	341	338	352	347	366	405	4,106
死者	0	1	0	4	1	0	2	2	1	1	0	1	13
負傷者	361	323	373	410	400	433	394	410	414	407	434	467	4,826



### ウ 時間別

区分 \ 時間	昼 間						夜 間						合計
	6時 ~ 8時	8時 ~ 10時	10時 ~ 12時	12時 ~ 14時	14時 ~ 16時	16時 ~ 18時	18時 ~ 20時	20時 ~ 22時	22時 ~ 24時	0時 ~ 2時	2時 ~ 4時	4時 ~ 6時	
件数	376	600	442	472	514	641	500	257	130	62	36	76	4,106
死者	2	0	1	0	3	1	0	2	0	1	1	2	13
負傷者	418	655	539	550	607	753	593	305	183	84	50	89	4,826



エ 類型別

類 型		区 分	件 数	死 者	負 傷 者		死傷者計
					重傷者	軽傷者	
人 対 車 両		対面通行中	34	0	2	32	34
		背面通行中	54	1	1	56	58
		横断歩道横断中	159	3	10	152	165
		横断歩道付近横断中	18	0	3	15	18
		横断歩道橋付近横断中	1	1	0	0	1
		その他横断中	119	1	4	117	122
		路上遊戯中	9	0	0	10	10
		路上作業中	5	0	0	5	5
		路上停止中	2	0	0	3	3
		その他	74	1	3	73	77
		小 計	475	7	23	463	493
車 両 相 互		正面衝突	98	1	3	124	128
		追突（進行中）	215	0	2	298	300
		追突（その他）	722	0	1	1,003	1,004
		出合頭	1,073	0	26	1,205	1,231
		追い越し・追い抜き時	59	0	1	58	59
		すれ違い時	52	0	0	57	57
		左折時	348	0	3	360	363
		右折時（直進）	355	1	13	378	392
		右折時（その他）	221	0	5	233	238
		その他	438	1	12	493	506
	小 計	3,581	3	66	4,209	4,278	
車 単 独	工 作 物 衝 突	電柱	3	0	3	2	5
		標識	2	0	1	1	2
		分離帯安全島	0	0	0	0	0
		防護柵等	2	1	0	1	2
		家屋・塀	5	0	0	5	5
		その他	10	1	0	17	18
		駐車車両衝突	0	0	0	0	0
		路外逸脱（転落）	2	0	1	6	7
		路外逸脱（その他）	0	0	0	0	0
		転倒	15	1	2	13	16
		その他	11	0	1	12	13
	小 計	50	3	8	57	68	
合 計			4,106	13	97	4,729	4,839

オ 違反別

類 型	区 分	件 数	死 者	負 傷 者		死傷者計	
				重傷者	軽傷者		
車 両 等 の 違 反	信号無視	110	1	9	137	147	
	通行区分	29	1	0	30	31	
	最高速度違反	1	1	0	0	1	
	横断等禁止違反	121	0	1	133	134	
	車間距離不保持	18	0	0	20	20	
	進路変更禁止違反	12	0	0	14	14	
	通行妨害（車両等）	25	0	0	25	25	
	追い越し違反	17	0	0	17	17	
	右折違反	15	0	0	17	17	
	左折違反	75	0	2	75	77	
	優先通行妨害	270	1	8	298	307	
	交差点安全義務	607	0	13	652	665	
	歩行者妨害等	234	4	4	234	242	
	横断自転車妨害等	168	0	3	168	171	
	徐行場所違反	166	0	3	171	174	
	指定場所一時不停止等	301	0	7	361	368	
	通行禁止違反	3	0	0	4	4	
	車両通行帯違反	1	0	0	1	1	
	割込み等	1	0	0	1	1	
	駐（停）車違反	1	0	1	0	1	
	自転車の通行方法違反	2	0	0	2	2	
	過労等	2	0	0	6	6	
	安全 運 転 義 務 違 反	ハンドル操作不適	30	0	6	37	43
		ブレーキ操作不適	136	0	1	197	198
		前方不注意	479	3	10	677	690
		動静不注視	383	1	5	461	467
		安全不確認	696	0	12	767	779
		安全速度	6	0	1	5	6
		予測不適	27	0	1	42	43
		その他安全運転義務違反	5	0	0	6	6
安全不確認ドア開閉	13	0	1	12	13		
幼児等通行妨害	2	0	0	2	2		
停止措置義務違反	2	1	0	2	3		
車両等その他の違反	9	0	1	15	16		
車両等調査不能	1	0	0	1	1		
小 計	3,968	13	89	4,590	4,692		
人 の 違 反	信号無視	1	0	0	1	1	
	横断歩道外横断	2	0	2	0	2	
	路上遊戯	1	0	0	1	1	
	飛び出し	9	0	0	9	9	
	小 計	13	0	2	11	13	
対象外当事者	125	0	6	128	134		
合 計	4,106	13	97	4,729	4,839		

力 町名別

町 名	件 数	死 者	重 傷 者	軽 傷 者	死 傷 者 計
相生 1~4 丁目	44	0	1	53	54
相原 1~6 丁目	38	0	1	46	47
青葉 1~3 丁目	14	0	0	14	14
旭町	15	0	0	16	16
麻溝台	42	0	1	46	47
麻溝台 1~8 丁目	91	0	2	100	102
新磯野	14	0	1	16	17
新磯野 1~5 丁目	44	0	1	57	58
磯部	35	0	1	42	43
鵜野森 1~3 丁目	40	0	0	51	51
大島	62	0	4	70	74
大野台 1~8 丁目	103	0	2	132	134
大山町	17	0	0	25	25
小山	3	0	0	3	3
小山 1~4 丁目	23	0	0	24	24
鹿沼台 1~2 丁目	44	0	1	49	50
上九沢	12	1	0	12	13
上鶴間	1	0	1	0	1
上鶴間 1~8 丁目	75	0		87	87
上鶴間本町 1~9 丁目	108	0	0	133	133
上溝	111	1	3	116	120
上溝 1~7 丁目	84	0	2	88	90
上矢部 1~5 丁目	16	0	0	17	17
北里 1~2 丁目	18	0	0	18	18
共和 1~4 丁目	48	0	2	58	60
向陽町	0	0	0	0	0
古淵 1~6 丁目	88	0	1	99	100
小町通 1~2 丁目	11	0	0	12	12
栄町	7	0	0	7	7
相模大野 1~9 丁目	126	1	1	141	143
(相模湖町)小原	4	0	1	5	6
(相模湖町)寸沢嵐	9	0	0	12	12
(相模湖町)千木良	8	0	1	9	10
(相模湖町)与瀬	21	0	1	33	34
(相模湖町)与瀬本町	4	0	0	5	5
(相模湖町)若柳	4	0	0	6	6
相模台 1~7 丁目	76	0	1	91	92
相模台団地	4	1	0	3	4
相模原 1~8 丁目	115	0	1	137	138
桜台	5	0	0	5	5
下九沢	119	0	7	138	145
下溝	75	0	1	82	83
小 計	1,778	4	38	2,058	2,100

町名	件数	死者	重傷者	軽傷者	死傷者計
(城山町)小倉	8	0	0	9	9
(城山町)川尻	16	0	1	20	21
(城山町)久保沢 1～3 丁目	9	0	1	9	10
(城山町)城山 1～4 丁目	12	0	0	20	20
(城山町)谷ヶ原 1～2 丁目	10	1	0	13	14
(城山町)中沢	1	1	0	0	1
(城山町)葉山島	2	0	0	2	2
(城山町)原宿 1～5 丁目	28	0	1	29	30
(城山町)原宿南 1～3 丁目	2	0	0	3	3
(城山町)広田	4	0	0	4	4
(城山町)町屋 1～4 丁目	14	0	0	17	17
(城山町)向原 1～3 丁目	19	0	0	20	20
(城山町)若葉台 1～7 丁目	2	0	0	2	2
新戸	16	0	1	20	21
水郷田名 1～4 丁目	17	0	0	19	19
すすきの町	7	0	0	8	8
清新 1～8 丁目	102	1	3	129	133
相南 1～4 丁目	24	0	1	30	31
相武台 1～3 丁目	21	0	1	21	22
相武台団地 1～2 丁目	17	0	0	20	20
当麻	46	0	4	52	56
高根 1～3 丁目	23	0	2	23	25
田名	149	0	3	162	165
田名塩田 1～4 丁目	24	0	0	26	26
中央 1～6 丁目	91	0	0	103	103
千代田 1～7 丁目	66	0	2	79	81
(津久井町)青根	6	1	0	5	6
(津久井町)青野原	9	0	0	11	11
(津久井町)青山	14	1	1	19	21
(津久井町)太井	29	0	1	35	36
(津久井町)鳥屋	1	0	0	1	1
(津久井町)中野	27	0	2	33	35
(津久井町)長竹	12	0	1	17	18
(津久井町)根小屋	14	0	0	17	17
(津久井町)又野	0	0	0	0	0
(津久井町)三ヶ木	12	0	1	12	13
(津久井町)三井	0	0	0	0	0
並木 1～4 丁目	19	0	0	21	21
西大沼 1～5 丁目	57	0	1	63	64
西橋本 1～5 丁目	122	0	1	139	140
二本松 1～4 丁目	61	0	2	70	72
橋本 1～8 丁目	160	0	2	177	179
小計	1,273	5	32	1,460	1,497

町 名	件 数	死 者	重 傷 者	軽 傷 者	死 傷 者 計
橋本台 1～4 丁目	44	0	0	52	52
東大沼 1～4 丁目	47	1	3	64	68
東橋本 1～4 丁目	48	0	1	54	55
東淵野辺 1～5 丁目	65	0	1	83	84
東林間 1～8 丁目	49	0	2	53	55
光が丘 1～3 丁目	45	0	1	47	48
氷川町	13	0	0	15	15
(藤野町)小渕	5	0	0	10	10
(藤野町)佐野川	1	0	0	1	1
(藤野町)澤井	1	0	0	1	1
(藤野町)名倉	0	0	0	0	0
(藤野町)日連	6	0	1	6	7
(藤野町)牧野	5	0	0	5	5
(藤野町)吉野	9	0	1	12	13
富士見 1～6 丁目	58	0	1	62	63
双葉 1～2 丁目	14	0	0	14	14
淵野辺 1～5 丁目	57	0	2	67	69
淵野辺本町 1～5 丁目	40	1	3	40	44
文京 1～2 丁目	23	1	1	23	25
星が丘 1～4 丁目	44	0	2	45	47
松が枝町	12	0	0	14	14
松が丘 1～2 丁目	13	0	0	17	17
御園 1～5 丁目	13	0	0	14	14
緑が丘 1～2 丁目	17	0	0	19	19
南台 1～6 丁目	54	0	0	61	61
南橋本 1～4 丁目	49	0	1	61	62
宮下 1～3 丁目	20	0	2	21	23
宮下本町 1～3 丁目	32	0	1	32	33
元橋本町	5	0	0	6	6
弥栄 1～3 丁目	16	0	0	19	19
矢部 1～4 丁目	41	0	2	47	49
矢部新町	4	0	0	4	4
豊町	9	0	0	12	12
陽光台 1～7 丁目	70	1	1	86	88
横山 1～6 丁目	45	0	1	49	50
横山台 1～2 丁目	25	0	0	29	29
由野台 1～3 丁目	12	0	0	17	17
若松 1～6 丁目	44	0	0	49	49
合 計	4,106	13	97	4,729	4,839

キ 路線別

路線名		区 分	件 数	死 者	負 傷 者		死傷者計
					重傷者	軽傷者	
一 般 国 道	16号		401	1	6	541	548
	20号		36	0	3	49	52
	129号		89	1	1	108	110
	412号		34	0	2	54	56
	413号		132	2	3	159	164
	小 計		<b>692</b>	<b>4</b>	<b>15</b>	<b>911</b>	<b>930</b>
主 要 地 方 道 ・ 県 道	相模原茅ヶ崎線		56	0	3	62	65
	鍛冶谷相模原線		53	0	2	55	57
	町田厚木線		86	0	0	98	98
	相模原町田線		97	0	0	123	123
	相模原愛川線		62	0	2	66	68
	相模原大蔵町線		71	2	4	83	89
	相模原大磯線		25	0	1	29	30
	伊勢原津久井線		2	0	0	2	2
	厚木愛川津久井線		10	0	2	10	12
	山北藤野線		3	0	0	3	3
	四日市場上野原線		0	0	0	0	0
	小 計		<b>465</b>	<b>2</b>	<b>14</b>	<b>531</b>	<b>547</b>
一 般 県 道	淵野辺停車場線		1	0	0	1	1
	相模原立川線		49	1	1	55	57
	相模原停車場線		8	0	0	8	8
	橋本停車場線		7	0	0	8	8
	八王子城山線		8	0	0	9	9
	相武台相模原線		134	0	3	154	157
	厚木城山線		47	0	2	58	60
	相武台下停車場線		3	0	0	3	3
	長竹川尻線		24	0	2	29	31
	大井上依知線		4	0	0	5	5
	鳥屋川尻線		3	0	0	5	5
	藤野津久井線		0	0	0	0	0
	奥牧野相模湖線		1	0	0	1	1
	吉野上野原停車場線		0	0	0	0	0
	三井相模湖線		1	0	0	1	1
	佐野川上野原線		1	0	0	1	1
桐原藤野線		2	0	0	2	2	
小 計		<b>293</b>	<b>1</b>	<b>8</b>	<b>340</b>	<b>349</b>	
市 道		2,540	6	53	2,815	2,874	
そ の 他 の 道 路		116	0	7	132	139	
合 計		<b>4,106</b>	<b>13</b>	<b>97</b>	<b>4,729</b>	<b>4,839</b>	

## 交通安全都市宣言

わが国産業経済の急速な発展により、交通量は、ますます激しさを加え、悲惨な交通事故の発生は、日をおって増加し、大きな社会問題となっている。

わが相模原市も、住宅、工業団地、米軍基地の点在する首都圏都市として、近年一層脚光を浴びるに至っているが、この飛躍的な発展と併行して激増する諸車、さらに相模川における建設資源の輸送車両は、市内の交通事情の悪化に一層の拍車をかけている。このために、交通事故の件数は、県下上位を示し、人命、財産に対する脅威はますますつのるばかりである。

かかる交通からの不安を除き尊い生命、財産の安全を確保するため、交通環境の改善を推し進め、また自らの手で交通道德の高揚に努力し、全市民が一丸となって交通安全の実現を図ることが必要である。

ここに全市民とともに、安全都市の理想を達成するため、相模原市を「交通安全都市」とすることを宣言する。

昭和 37 年 2 月 20 日

相模原市長

## さがみはら安全・安心まちづくり宣言

わたくしたちは 豊かな自然に恵まれ  
輝きと愛があふれるまち相模原が好きです  
このまちに いつまでも 安心して 心豊かに  
暮らしたいと願っています

今 わたくしたちのまわりでは  
いのちと暮らしをおびやかす犯罪や交通事故が発生しており  
安全で安心なまちづくりが求められています

そのために

わたくしたちは 同じ地域で共に生活している仲間として  
お互いに認め合い まちを大切にすることを培い  
子どもたちに 人を思いやり 尊重する心を育てます

そして

一人ひとりが 自ら 安全の確保に努めるとともに  
犯罪や交通事故をなくすための活動に取り組んでいきます

かけがえのないふるさと相模原だから  
子どもたちに すばらしい相模原を伝えたいから  
わたくしたち みんなが 手を取り合い  
だれもが安全で安心して暮らせるまちにしていくことを宣言します

平成17年11月20日

相 模 原 市

## 飲酒運転根絶に向けての緊急アピール

飲酒運転による事故については、全国各地において連続発生するなど、社会問題となっています。

私たちの住む、相模原市においては、飲酒運転の根絶に向け、関係団体が連携し、各種活動を行っているところですが、残念ながら、飲酒運転による事故が後を絶たない状況であります。

飲酒運転により命を奪われた被害者やその遺族にとっては、飲酒運転による事故は、単なる事故ではなく、正に憎むべき殺人行為です。

私たちは、家庭、地域、職場、学校など、あらゆる場において、飲酒運転の危険性、その結果の悲惨さについて話し合い、飲酒運転は、絶対に「しない、させない、許さない」という機運を高めていくことを誓います。

そして、相模原市から悲惨な交通事故をなくし、誰もが安全で安心して暮らせる地域社会の実現を目指します。

平成18年10月28日

第2回 相模原市安全・安心まちづくり市民大会

# 交通事故統計

(平成22年版)

発行 相 模 原 市

編集 生 活 安 全 課

発行日 平 成 2 3 年 3 月