



相模原市感染症発生情報



第4週(1月23日～1月29日)

(結果)

○ インフルエンザの報告数が著明に増加し警報が発令されました。多くはA型ですが、一部B型も検出されています。学童以下の小さなお子さんから成人まで幅広い年代に報告を認めます。インフルエンザの症状は38℃以上の急な発熱、頭痛、筋肉痛、関節痛等です。この他、咽頭痛、咳、痰など急性上気道炎、咽頭炎と似た症状も見られます。また、B型では消化器症状を伴うこともあり、高熱とはならないためウイルス性胃腸炎との鑑別が難しいことが多いです。何らかの症状がある場合には、早めに受診しましょう。予防には外出時のマスク着用、日ごろからの手洗い、うがいに努めてください。

○ 感染性胃腸炎の報告数はほぼ横ばいでした。様々な年代での発症が認められますが、一部の地域では学童期のお子さんで発生が目立ちます。ウイルス性胃腸炎(ノロウイルスやロタウイルスなど)が原因の場合、潜伏期間が1～2日と短いため集団生活をおくる機会のある小さなお子さんがご家庭にいらっしゃる場合には特に注意が必要です。手洗い、うがいなどの予防を心がけてください。

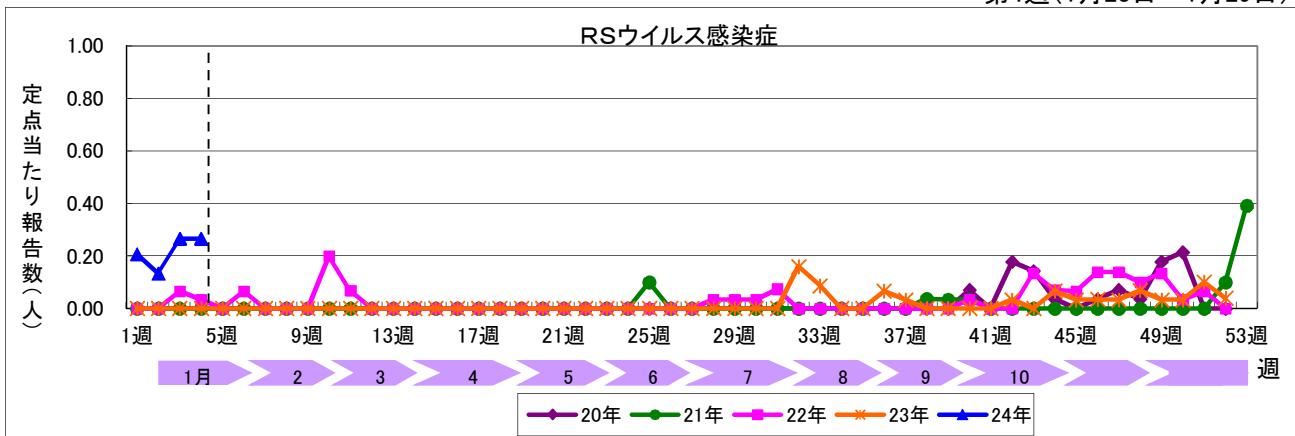
また、病気にかかった人の吐物、汚物を処理する場合はビニール袋などで密閉して処分してください。ふき取りは汚れた場所だけでは不十分です。吐物、汚物は周囲2～3m飛び散るため広範囲のふき取りが必要です。ウイルスは病気が治った後も約1ヶ月間は便中に排出されるため、意識して予防に努めてください。

○ その他の感染症の報告数に大きな変化は認められません。

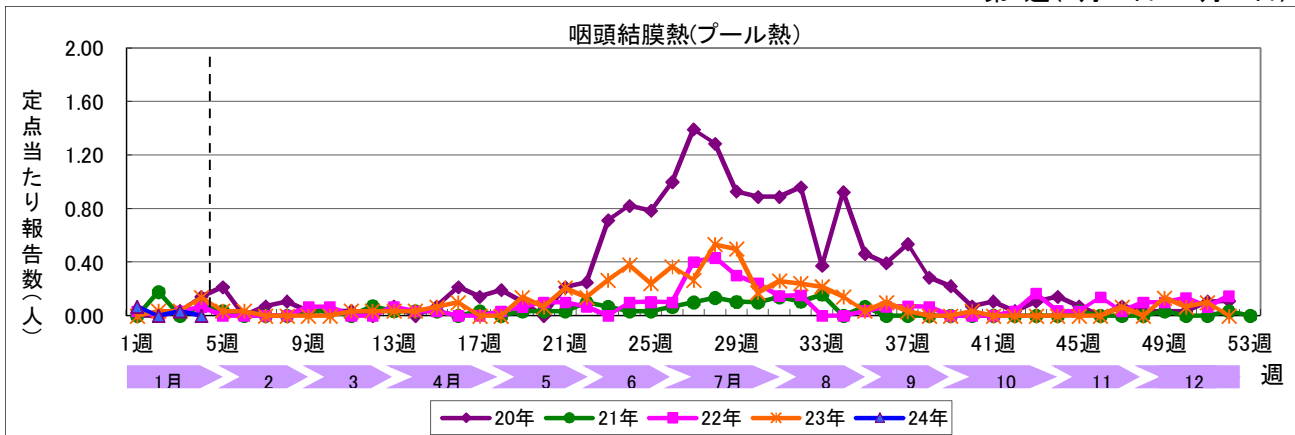
◆上手に手を洗える「手洗い歌」と「せきエチケット」については市ホームページ⇒健康・衛生・医療からご覧いただけます◆

市内定点当たり報告数の経時的変化

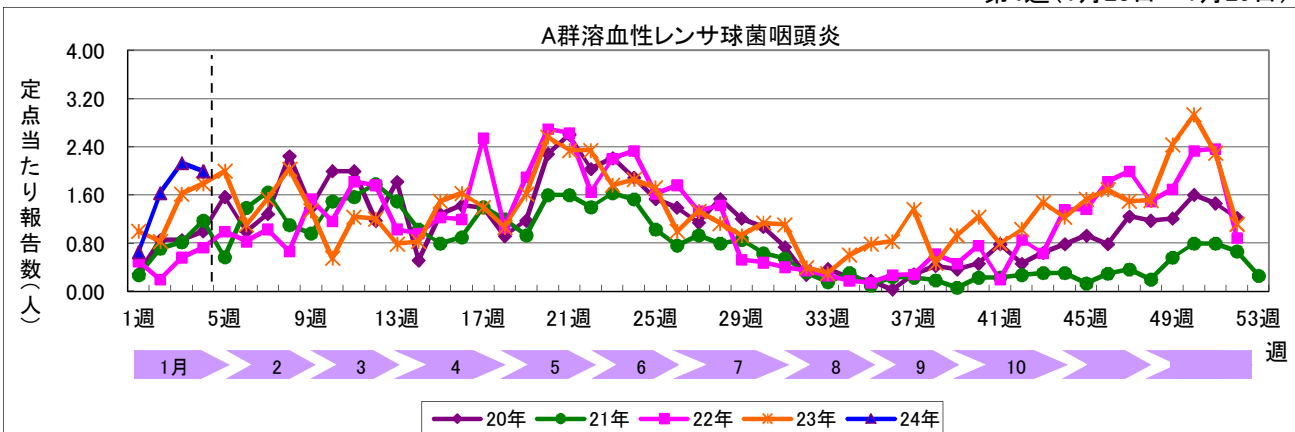
第4週(1月23日～1月29日)



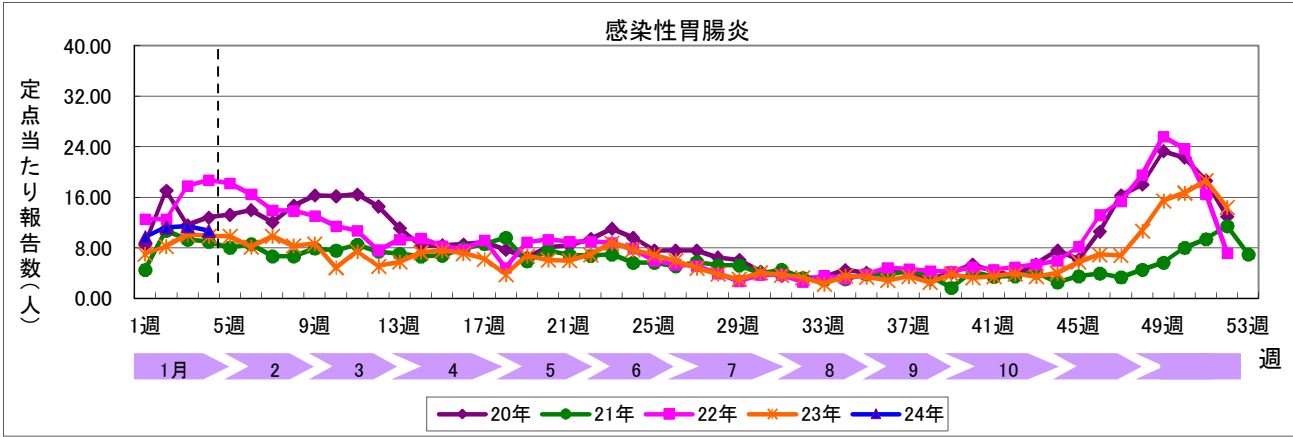
第4週(1月23日～1月29日)



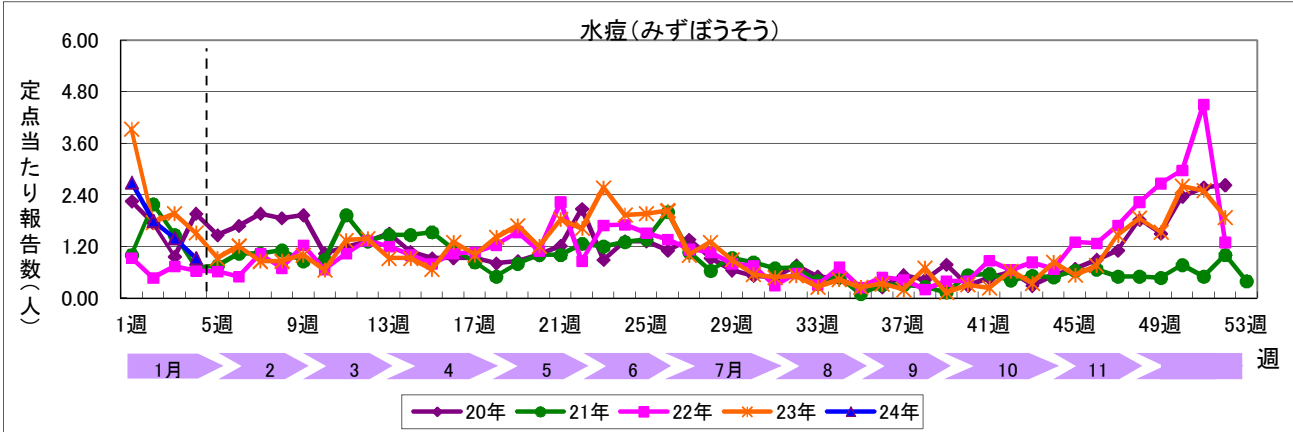
第4週(1月23日～1月29日)



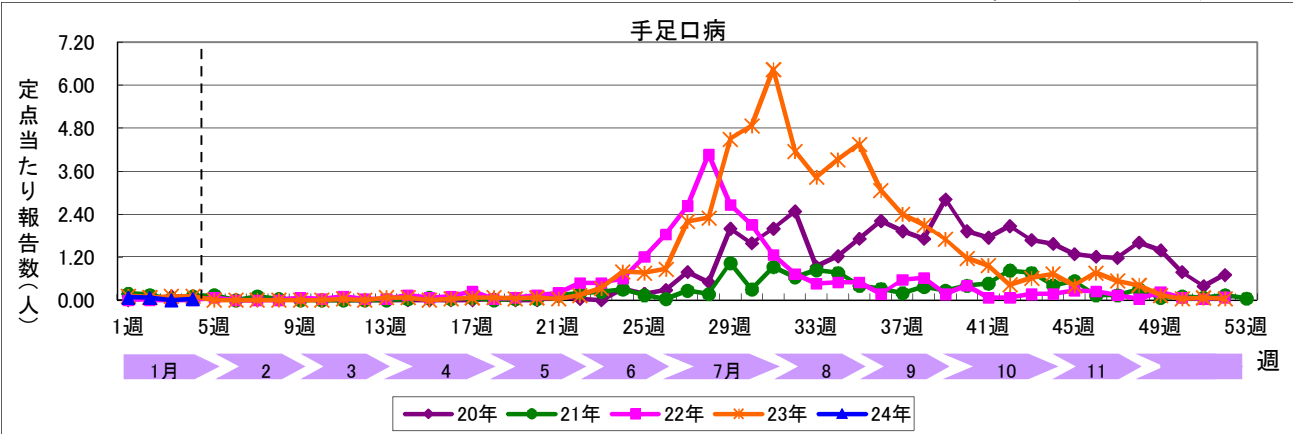
第4週(1月23日～1月29日)



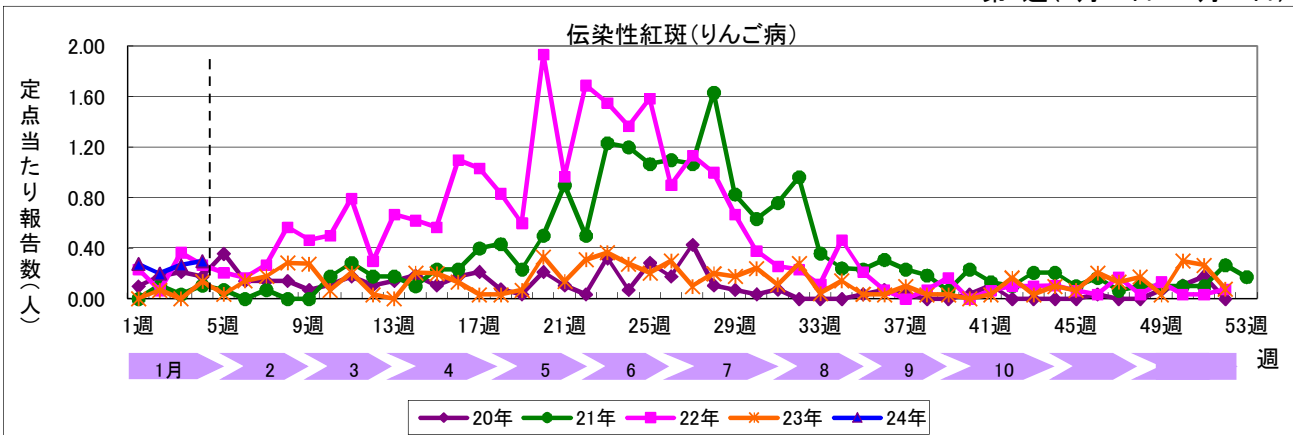
第4週(1月23日～1月29日)



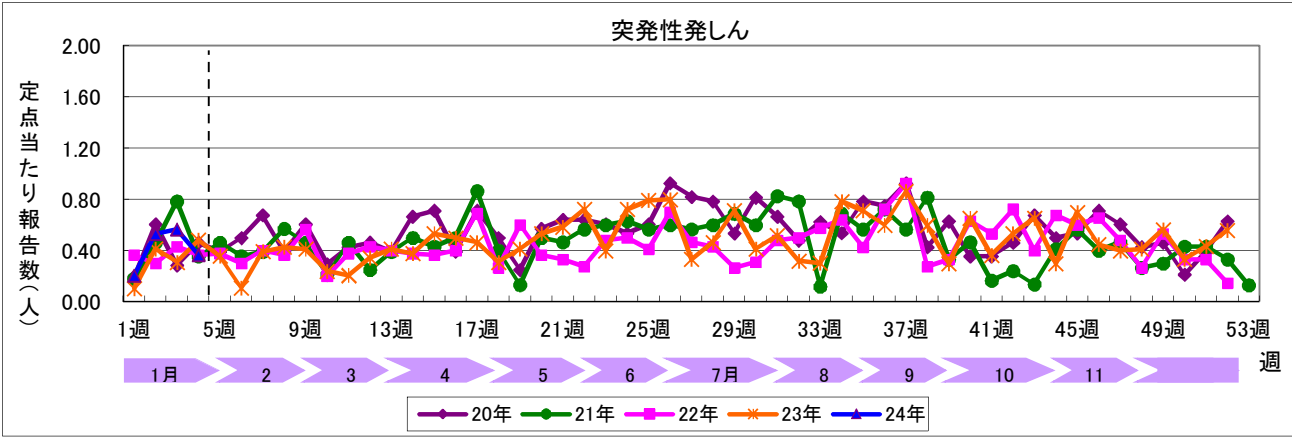
第4週(1月23日～1月29日)



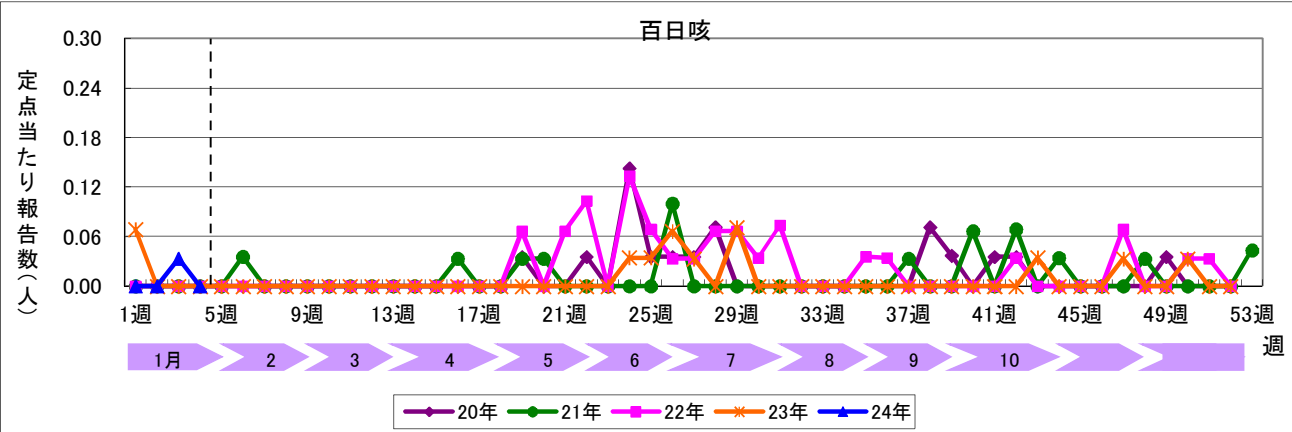
第4週(1月23日～1月29日)



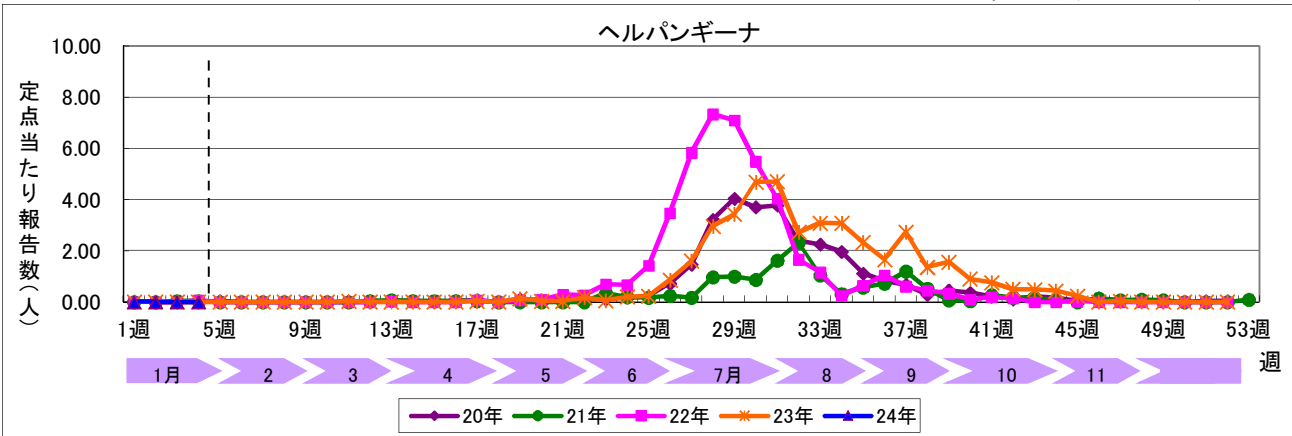
第4週(1月23日～1月29日)



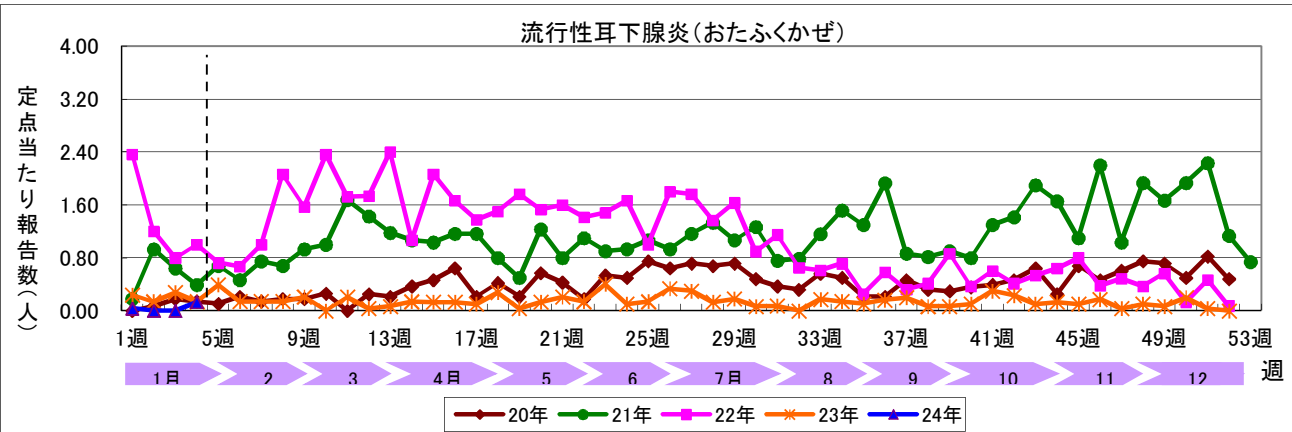
第4週(1月23日～1月29日)



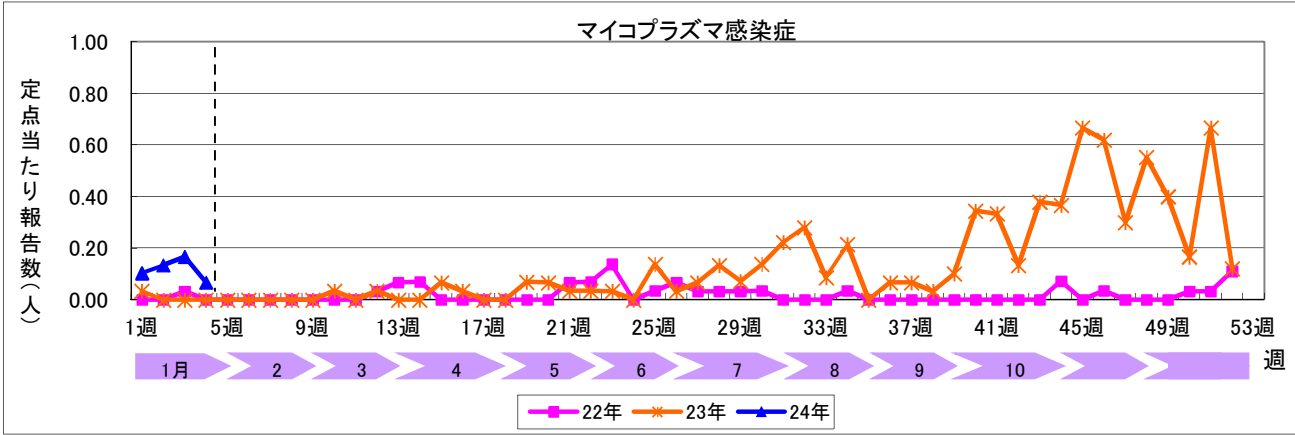
第4週(1月23日～1月29日)



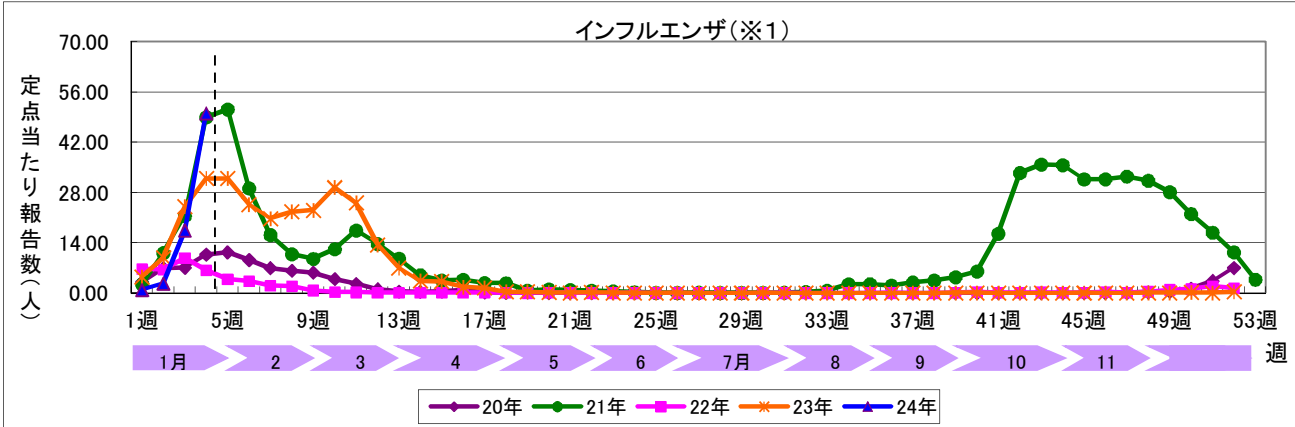
第4週(1月23日～1月29日)



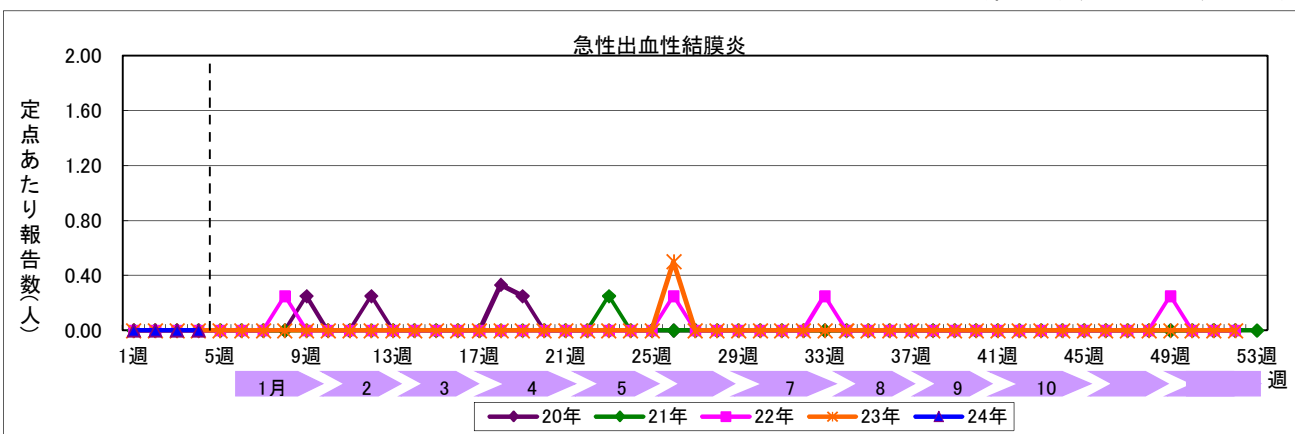
第4週(1月23日～1月29日)



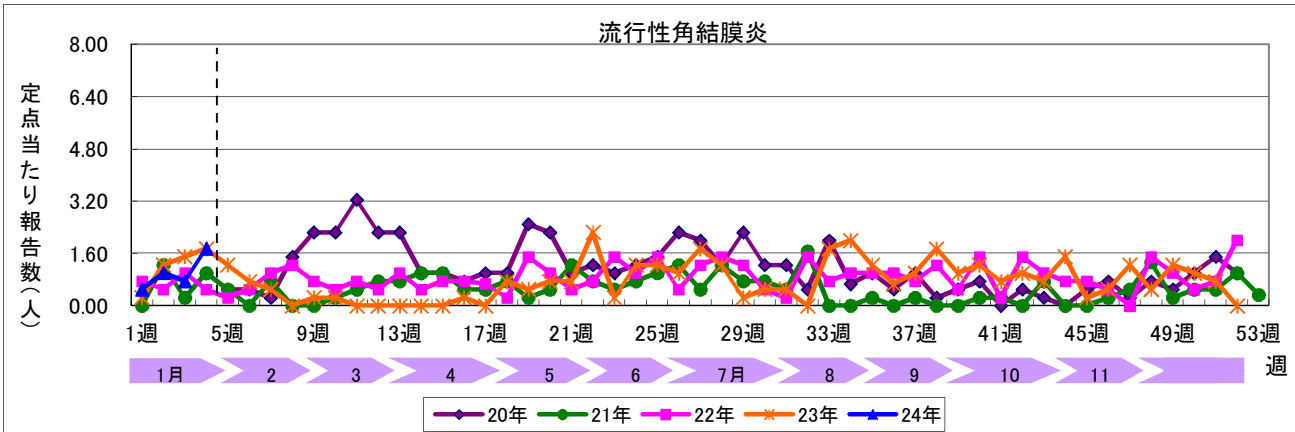
第4週(1月23日～1月29日)



第4週(1月23日～1月29日)



第4週(1月23日～1月29日)



報告数(定点あたり)

項目	合計	橋本 大沢 城山	本庁	田名 上溝 麻溝	大野北 大野中	相模台 新磯 相武台	大野南 東林	津久井 相模湖 藤野
小児科定点数	30	6	3	3	3	5	7	3
RSウイルス	報告数 8 平均 0.27	7 1.17	0 0.00	0 0.00	0 0.00	0 0.00	1 0.14	0 0.00
咽頭結膜熱	報告数 0 平均 0.00	0 0.00	0 0.00	0 0.00	0 0.00	0 0.00	0 0.00	0 0.00
A群溶血性レンサ球菌咽頭炎	報告数 60 平均 2.00	28 4.67	7 2.33	1 0.33	2 0.67	4 0.80	16 2.29	2 0.67
感染性胃腸炎	報告数 323 平均 10.77	58 9.67	70 23.33	46 15.33	15 5.00	34 6.80	83 11.86	17 5.67
水痘	報告数 28 平均 0.93	7 1.17	7 2.33	0 0.00	3 1.00	1 0.20	5 0.71	5 1.67
手足口病	報告数 1 平均 0.03	0 0.00	0 0.00	0 0.00	0 0.00	0 0.00	1 0.14	0 0.00
伝染性紅斑	報告数 9 平均 0.30	8 1.33	0 0.00	0 0.00	1 0.33	0 0.00	0 0.00	0 0.00
突発性発しん	報告数 11 平均 0.37	2 0.33	3 1.00	1 0.33	1 0.33	1 0.20	3 0.43	0 0.00
百日咳	報告数 0 平均 0.00	0 0.00	0 0.00	0 0.00	0 0.00	0 0.00	0 0.00	0 0.00
ヘルパンギーナ	報告数 0 平均 0.00	0 0.00	0 0.00	0 0.00	0 0.00	0 0.00	0 0.00	0 0.00
流行性耳下腺炎	報告数 4 平均 0.13	1 0.17	0 0.00	1 0.33	1 0.33	0 0.00	1 0.14	0 0.00
マイコプラズマ感染症	報告数 2 平均 0.07	2 0.33	0 0.00	0 0.00	0 0.00	0 0.00	0 0.00	0 0.00

インフルエンザ定点数	合計	橋本 大沢 城山	本庁	田名 上溝 麻溝	大野北 大野中	相模台 新磯 相武台	大野南 東林	津久井 相模湖 藤野
インフルエンザ(※1)	報告数 1954 平均 50.10	403 57.57	491 81.83	103 34.33	112 37.33	328 65.60	383 38.30	134 26.80

眼科定点数	合計	橋本 大沢 城山	本庁	田名 上溝 麻溝	大野北 大野中	相模台 新磯 相武台	大野南 東林	津久井 相模湖 藤野
急性出血性結膜炎	報告数 0 平均 0.00		0 3.00			0 5.00	0 10.00	
流行性角結膜炎	報告数 7 平均 1.75		4 0.00			0 0.00	3 0.00	

報告数(週別)

項目	合計	橋本 大沢 城山	本庁	田名 上溝 麻溝	大野北 大野中	相模台 新磯 相武台	大野南 東林	津久井 相模湖 藤野
小児科定点数	30	6	3	3	3	5	7	3
RSウイルス	今週 8 先週 8	7 8	0 0	0 0	0 0	0 0	1 0	0 0
咽頭結膜熱	今週 0 先週 1	0 1	0 0	0 0	0 0	0 0	0 0	0 0
A群溶血性レンサ球菌咽頭炎	今週 60 先週 64	28 32	7 12	1 0	2 1	4 6	16 12	2 1
感染性胃腸炎	今週 323 先週 343	58 59	70 73	46 46	15 16	34 68	83 71	17 10
水痘	今週 28 先週 42	7 12	7 16	0 1	3 1	1 0	5 11	5 1
手足口病	今週 1 先週 0	0 0	0 0	0 0	0 0	0 0	1 0	0 0
伝染性紅斑	今週 9 先週 8	8 6	0 1	0 0	1 1	0 0	0 0	0 0
突発性発しん	今週 11 先週 17	2 4	3 5	1 0	1 2	1 3	3 2	0 1
百日咳	今週 0 先週 1	0 0	0 0	0 0	0 0	0 0	0 1	0 0
ヘルパンギーナ	今週 0 先週 0	0 0	0 0	0 0	0 0	0 0	0 0	0 0
流行性耳下腺炎	今週 4 先週 0	1 0	0 0	1 0	1 0	0 0	1 0	0 0
マイコプラズマ感染症	今週 2 先週 5	2 0	0 1	0 2	0 0	0 2	0 0	0 0

インフルエンザ定点数		39	7	6	3	3	5	10	5
インフルエンザ(※1)	今週	1954	403	491	103	112	328	383	134
	先週	682	152	168	22	52	84	185	19

眼科定点数		4		2			1	1	
急性出血性結膜炎	今週	0		0			0	0	
	先週	0		0			0	0	
流行性角結膜炎	今週	7		4			0	3	
	先週	3		3			0	0	

基幹定点数		0
細菌性髄膜炎	今週	0
	先週	0
無菌性髄膜炎	今週	0
	先週	0
マイコプラズマ肺炎	今週	0
	先週	0
クラミジア肺炎	今週	0
	先週	0

【※1 鳥インフルエンザ及び新型インフルエンザ等感染症を除く】

全数報告疾病

<一類感染症>
届出なし

<二類感染症>
結核4名(20歳代2名,40歳代1名,80歳代1名)

<三類感染症>
届出なし

<四類感染症>
届出なし

<五類感染症>
麻しん(0歳代1名)

相模原市保健所 疾病対策課

TEL 042-769-8260

FAX 042-750-3066

E-mail sippei@city.sagamihara.kanagawa.jp

相模原市病原体検出情報（月報）

2011年12月

この情報は感染症法に基づき相模原市で実施している感染症発生動向調査により、相模原市内の医療機関から提供を受けた検体の検査状況をまとめたものです。

表 感染症発生動向調査による病原体調査

臨床診断名		検出病原体	検体採取月		
			2011年 12月	2011年 11月	2011年 1月～10月
細菌	A群溶血性レンサ球菌	A群溶血性レンサ球菌 T1 A群溶血性レンサ球菌 T3 A群溶血性レンサ球菌 T12 A群溶血性レンサ球菌 T25 不検出	1	1	2
ウイルス	インフルエンザ	インフルエンザ AH1 2009型 インフルエンザ AH3型 インフルエンザ B型 不検出			18 11 11 4
	感染性胃腸炎	ノロウイルス GI型 ノロウイルス GII型 サポウイルス ロタウイルス A群 アデノウイルス 2型 不検出	4	1	5 1 5 12
	流行性角結膜炎	アデノウイルス 3型 アデノウイルス 37型 アデノウイルス 54型 不検出			1 1 2
	急性出血性結膜炎	エンテロウイルス 70型 コクサッキーウイルス A24変異型 不検出			1

相模原市保健所 衛生試験所

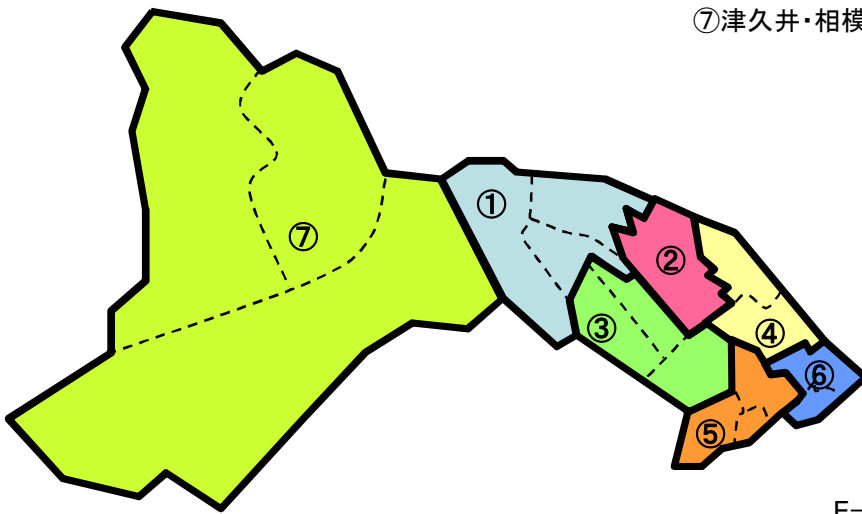
TEL 042-769-8348

FAX 042-750-4664

E-Mail eiseishiken@city.sagamihara.kanagawa.jp

市内学級閉鎖情報 (H23.9.5～)		合計	橋本 大沢 城山	本庁	田名 上溝 麻溝	大野北 大野中	相模台 新磯 相武台	大野南 東林	津久井 相模湖 藤野
今週発生分	学級数	94	16	13	20	8	32	4	1
	欠席者数	1584	423	276	296	163	290	85	51
今シーズン合計	学級数	116	22	15	24	10	34	10	1
	欠席者数	1811	483	294	336	188	314	145	51
昨シーズン合計 (H22.10.1～H23.5.28)	学級数	532	96	96	81	89	55	76	39
	欠席者数	4828	841	948	747	824	488	680	300

- ①橋本・大沢・城山
- ②本庁
- ③田名・上溝・麻溝
- ④大野北・大野中
- ⑤相模台・新磯・相武台
- ⑥大野南・東林
- ⑦津久井・相模湖・藤野



相模原市保健所 疾病対策課
 TEL 042-769-8260
 FAX 042-750-3066

E-mail [sippei@city.sagamihara.kanagawa.jp](mailto:sippe@city.sagamihara.kanagawa.jp)