

## 航空機騒音測定の結果

【平成23年度】  
航空機騒音測定結果

測定場所	項目	4月	5月	6月	7月	8月	9月	10月	11月	12月	1月	2月	3月	合計
鶴園 小学校	最高音 (dB)	107.9	108.5	109.6	84.6	110.4	10.2	102.1	101.7	103.3	104.1			
	100 dB以上の回数	4	45	13	0	1	24	2	1	6	6			102
	測定回数	448	635	452	261	50	507	201	420	420	431			3,825
	1日平均測定回数	14.9	20.5	15.1	8.4	5.6	16.9	6.5	14.0	13.5	13.9			31.4
上鶴間 中学校	最高音 (dB)	107.0	104.6	103.7	86.1	101.3	104.7	97.2	102.1	101.2	102.7			
	100 dB以上の回数	2	21	7	0	3	11	0	6	4	3			57
	測定回数	540	817	523	279	293	591	286	480	511	529			4,849
	1日平均測定回数	18.0	26.4	17.4	9.0	9.5	19.7	9.2	16.0	16.5	17.1			39.7
南消防署 東林分署	最高音 (dB)	97.3	110.3	105.3	91.0	101.9	104.8	100.4	107.9	105.8	107.9			
	100 dB以上の回数	0	37	5	0	1	15	2	45	55	27			187
	測定回数	276	870	331	105	217	475	260	609	598	679			4,420
	1日平均測定回数	9.2	28.7	11.0	3.4	7.0	15.8	8.4	20.3	19.3	21.9			36.2
相武台 まちづくり センター	最高音 (dB)	95.4	100.5	97.1	83.8	100.9	95.7	102.7	96.0	95.6	100.5			
	100 dB以上の回数	0	5	0	0	1	0	1	0	0	1			8
	測定回数	90	320	107	25	98	134	95	377	267	248			1,761
	1日平均測定回数	3.0	10.3	3.6	0.8	3.2	4.5	3.1	12.6	8.6	8.0			14.4

※ 測定回数:70dB以上の音が5秒以上続いた回数

ヘリコプター騒音測定結果

測定場所	項目	4月	5月	6月	7月	8月	9月	10月	11月	12月	1月	2月	3月	合計
勝坂 コミュニティ センター	最高音 (dB)	86.9	90.8	91.9	87.5	87.6	91.0	84.6	90.3	87.0	88.6			
	測定回数	247	271	329	227	345	351	206	334	182	301			2,793
	1日平均測定回数	8.2	8.7	11	7.3	11.1	8.5	6.6	11.1	5.9	9.7			22.9
	最多測定回数	21	37	35	22	18	13	14	19	8	15			
	10回以上測定回数	10	7	2	7	6	2	2	5	0	6			47

※ 測定回数:65dB以上の音が5秒以上続いた回数

※ 最多測定回数:1時間あたりの最多測定回数

※ 10回以上測定回数:1時間中に10回以上測定した回数

【平成22年度】  
航空機騒音測定結果

測定場所	項目	4月	5月	6月	7月	8月	9月	10月	11月	12月	1月	2月	3月	合計
鶴園 小学校	最高音 (dB)	107.5	112.1	100.9	100.4	89.8	92.2	98.4	101.7	100.6	101.9	107.3	107.5	
	100dB以上の回数	19	16	1	1	0	0	0	1	2	1	8	9	58
	測定回数	496	514	356	292	258	203	110	420	170	360	353	450	3,982
	1日平均測定回数	16.5	16.6	11.9	9.4	8.3	6.8	3.5	14.0	5.5	11.6	12.6	14.5	10.9
上鶴間 中学校	最高音 (dB)	105.1	101.7	95.7	92.4	95.3	91.2	95.3	102.1	102.7	103.5	105.2	103.6	
	100dB以上の回数	7	6	0	0	0	0	0	6	2	3	4	4	32
	測定回数	582	624	386	302	261	225	188	480	198	425	419	544	4,634
	1日平均測定回数	19.4	20.1	12.9	9.7	8.4	7.5	6.1	16.0	6.4	13.7	15.0	17.5	12.7
南消防署 東林分署	最高音 (dB)	106.6	104.9	95.6	88.2	90.5	96.3	101.2	107.9	105.5	106.0	102.7	108.6	
	100dB以上の回数	14	13	0	0	0	0	1	45	4	20	15	10	122
	測定回数	669	588	155	97	81	119	229	609	238	423	475	497	4,180
	1日平均測定回数	22.3	19.0	5.2	3.1	2.6	4.0	7.4	20.3	7.7	13.6	17.0	16.0	11.5
相武台 まちづくり センター	最高音 (dB)	98.0	95.8	92.9	85.9	79.9	99.8	81.9	96.0	93.5	95.6	93.6	96.4	
	100dB以上の回数	0	0	0	0	0	0	0	0	0	0	0	0	0
	測定回数	228	180	34	21	18	27	71	377	78	125	140	141	1,440
	1日平均測定回数	7.6	5.8	1.1	0.7	0.6	0.9	2.3	12.6	2.5	4.0	5.0	4.5	3.9

※ 測定回数:70dB以上の音が5秒以上続いた回数

ヘリコプター騒音測定結果

測定場所	項目	4月	5月	6月	7月	8月	9月	10月	11月	12月	1月	2月	3月	合計
勝坂 コミュニティ センター	最高音 (dB)	88.3	87.0	86.6	87.9	85.3	87.5	88.2	90.3	89.2	87.2	87.8	87.0	
	測定回数	262	262	205	162	129	148	228	334	204	523	306	124	2,887
	1日平均測定回数	8.7	8.5	6.8	5.2	4.2	4.9	7.4	11.1	6.6	16.9	10.9	4	7.9
	最多測定回数	18	20	11	12	11	8	31	26	13	35	25	23	
	10回以上測定回数	7	9	3	2	3	0	3	27	5	22	10	1	92

※ 測定回数:65dB以上の音が5秒以上続いた回数

※ 最多測定回数:1時間あたりの最多測定回数

※ 10回以上測定回数:1時間中に10回以上測定した回数

【平成21年度】  
航空機騒音測定結果

測定場所	項目	4月	5月	6月	7月	8月	9月	10月	11月	12月	1月	2月	3月	合計
鶴園 小学校	最高音 (dB)	108.5	102.7	101.8	104.6	103.1	104.5	94.0	93.4	107.2	106.8	106.3	107.3	
	100dB以上の回数	28	4	2	5	2	11	0	0	3	8	15	6	84
	測定回数	621	376	339	320	194	396	201	118	388	387	440	489	4,269
	1日平均測定回数	20.7	12.1	11.3	10.3	6.3	13.2	6.5	3.9	12.5	12.5	15.7	15.8	11.7
上鶴間 中学校	最高音 (dB)	103.9	100.7	96.7	100.2	97.1	103.5	96.9	98.7	103.3	104.6	106.7	107.6	
	100dB以上の回数	13	1	0	1	0	7	0	0	5	9	7	10	53
	測定回数	717	442	387	328	218	462	267	203	456	424	511	550	4,965
	1日平均測定回数	23.9	14.3	12.9	10.6	7.0	15.4	8.6	6.8	14.7	13.7	18.3	17.7	13.6
南消防署 東林分署	最高音 (dB)	106.0	108.0	99.1	90.8	97.3	107.3	107.1	105.4	106.2	105.1	107.3	106.5	
	100dB以上の回数	20	11	0	0	0	25	14	5	38	20	19	35	187
	測定回数	688	380	201	108	116	440	229	223	569	449	633	542	4,578
	1日平均測定回数	22.9	12.3	6.7	3.5	3.7	14.7	7.4	7.4	18.4	14.5	22.6	17.5	12.5
相武台 まちづくり センター	最高音 (dB)	97.6	92.0	85.3	94.7	81.0	90.5	86.7	91.9	94.6	94.7	103.4	99.4	
	100dB以上の回数	0	0	0	0	0	0	0	0	0	0	1	0	1
	測定回数	288	130	68	44	38	171	81	84	265	153	293	257	1,872
	1日平均測定回数	9.6	4.2	2.3	1.4	1.2	5.7	2.6	2.8	8.5	4.9	10.5	8.3	5.1

※ 測定回数:70dB以上の音が5秒以上続いた回数

ヘリコプター騒音測定結果

測定場所	項目	4月	5月	6月	7月	8月	9月	10月	11月	12月	1月	2月	3月	合計
勝坂 コミュニティ センター	最高音 (dB)	87.0	86.9	85.6	84.1	84.3	87.7	87.3	87.2	86.8	87.4	88.1	88.8	
	測定回数	238	278	145	109	199	332	110	210	241	283	218	474	2,837
	1日平均測定回数	7.9	9	4.8	3.5	6.4	11.1	3.5	7.0	7.8	9.1	7.8	15.3	7.8
	最多測定回数	12	13	14	15	11	12	13	15	16	23	32	26	
	10回以上測定回数	4	6	2	1	3	5	1	4	5	11	7	21	70

※ 測定回数:65dB以上の音が5秒以上続いた回数

※ 最多測定回数:1時間あたりの最多測定回数

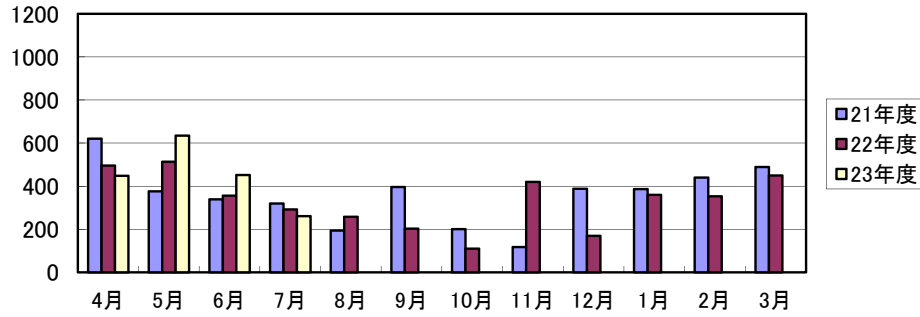
※ 10回以上測定回数:1時間中に10回以上測定した回数

※ 最多測定回数:1時間あたりの最多測定回数

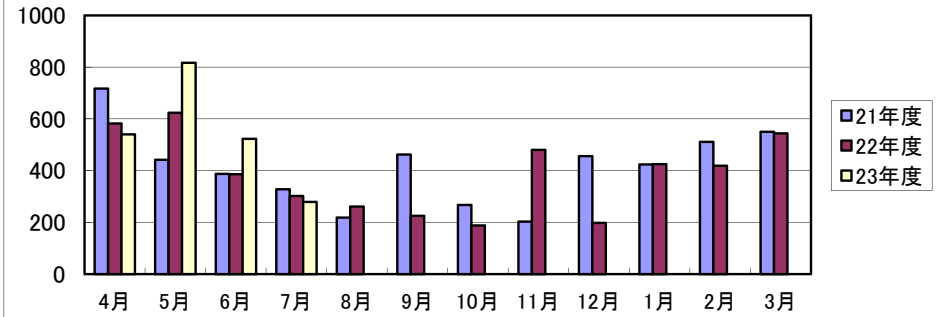
※ 10回以上測定回数:1時間中に10回以上測定した回数

年度別測定回数グラフ(測定場所別)

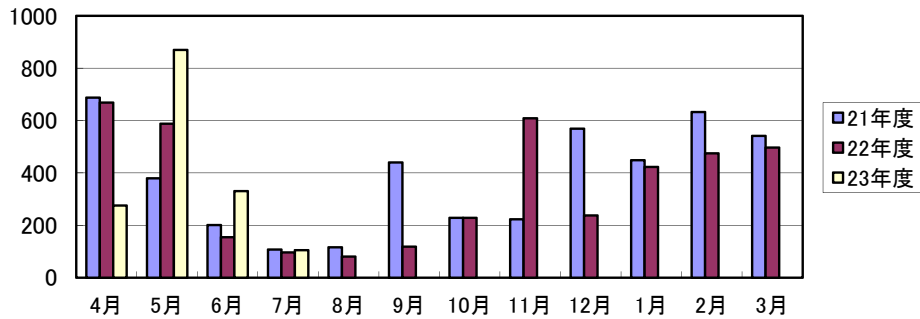
鶴園小学校



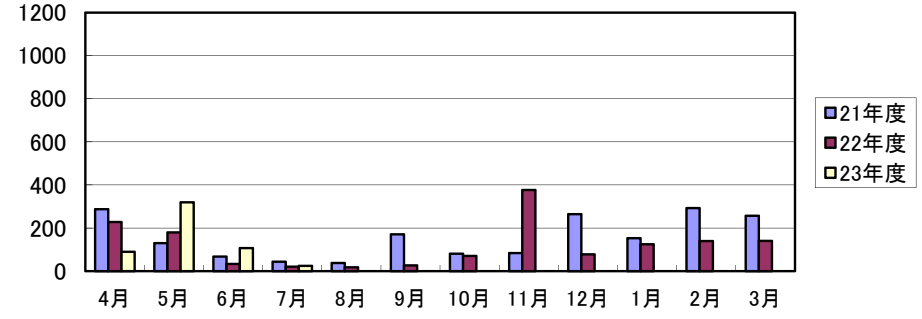
上鶴間中学校



南消防署東林分署



相武台まちづくりセンター



勝坂コミュニティセンター

