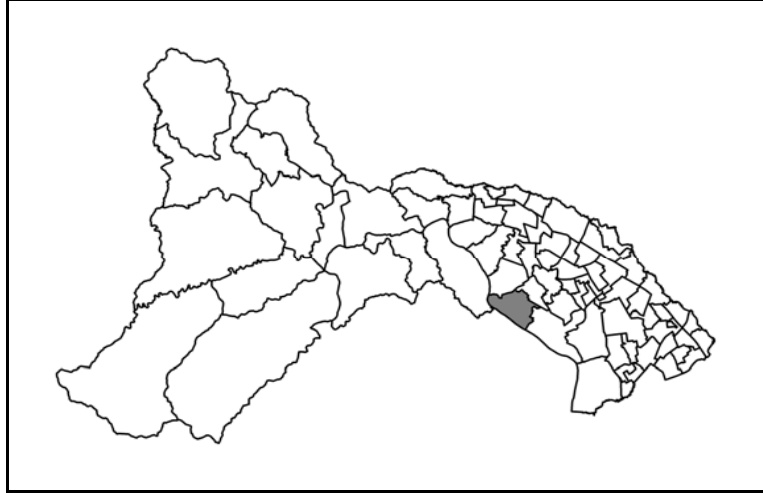


○地区を構成する町丁

【中央区】水郷田名、田名

○位置図



○地区自治会連合会名(自治会名)

田名(滝, 自治会法人水郷田名, 自治会法人田名堀之内, 半在家, 自治会法人陽原, 望地, 自治会法人新宿, 自治会法人田名四ツ谷, 田名団地, 田名テラス, 水郷田名団地)

○地区概況

地形は、相模川沿いの低地と2段の台地（中段、下段）からなる。台地の境には段丘崖が発達しており、相模川沿いの低地と下段との間には50～60mのかけがある。下段を八瀬川が流れており、河川沿いに谷底平野が見られる。主要な道路として、県道63号相模原大磯線が西部を、県道48号鍛冶谷相模原線が東西に横断している。住宅は西部に集中しており、低地部分には古い街並みが見られる。東部は主に農地である。

○建物数・人口

建物		人口	
区分	棟数	区分	人数
木造(昭和55年以前)	836 棟	0～4歳	483 人
木造(昭和56年以降)	2,269 棟	5～64歳	8,501 人
非木造(昭和55年以前)	161 棟	65歳以上	2,820 人
非木造(昭和56年以降)	395 棟	合計	11,804 人
合計	3,661 棟		

○所見

- ・避難所は地区の北西端に位置している。
- ・段丘崖が多く見られる。
- ・避難する経路が坂道であることが多い。特に相模川沿いの低地から避難する経路には、急で長い坂道がある。
- ・富士山の大規模噴火時には2～30cmの降灰が予測されており、その場合、道路・鉄道の通行不能をはじめ、停電や取水停止など重大な被害を受ける。

○防災関連施設

市役所、まちづくりセンター、出張所等の主な公共施設	田名まちづくりセンター, 相模川ふれあい科学館, 田名公民館
警察署	
消防署	田名分署
消防団詰所	田名中央, 水郷田名, 陽原・望地
病院等	
主な災害時要援護者施設	だんらんの家 水郷田名, パステルファーム第3分場, 社会福祉法人相模福祉村 たんぼぼの家 日中サービス わたげ, 特別養護老人ホーム 縁JOY, 社会福祉法人 愛泉会 リバーサイド 田名ホーム, 田名老人保険施設光生, 社会福祉法人 相模福祉村 たんぼぼの家 相談支援, グループホームぽっかぽか, グループホームたんぼぼ水郷田名, 柴胡苑, パステルファーム
幼稚園、保育園	上田名幼稚園, 友愛保育園, 田名保育園, 田名幼稚園
学校、大学	田名小学校, 田名中学校, 県立相模田名高等学校
避難所	※田名中学校, ※田名小学校
※洪水時避難所兼用	
洪水時避難所	
広域避難場所	県立相模田名高等学校
防災備蓄倉庫	※県立相模田名高等学校, 田名小学校, 田名中学校
※広域避難場所対応	
臨時ヘリポート	田名青少年広場

○地震被害予測結果

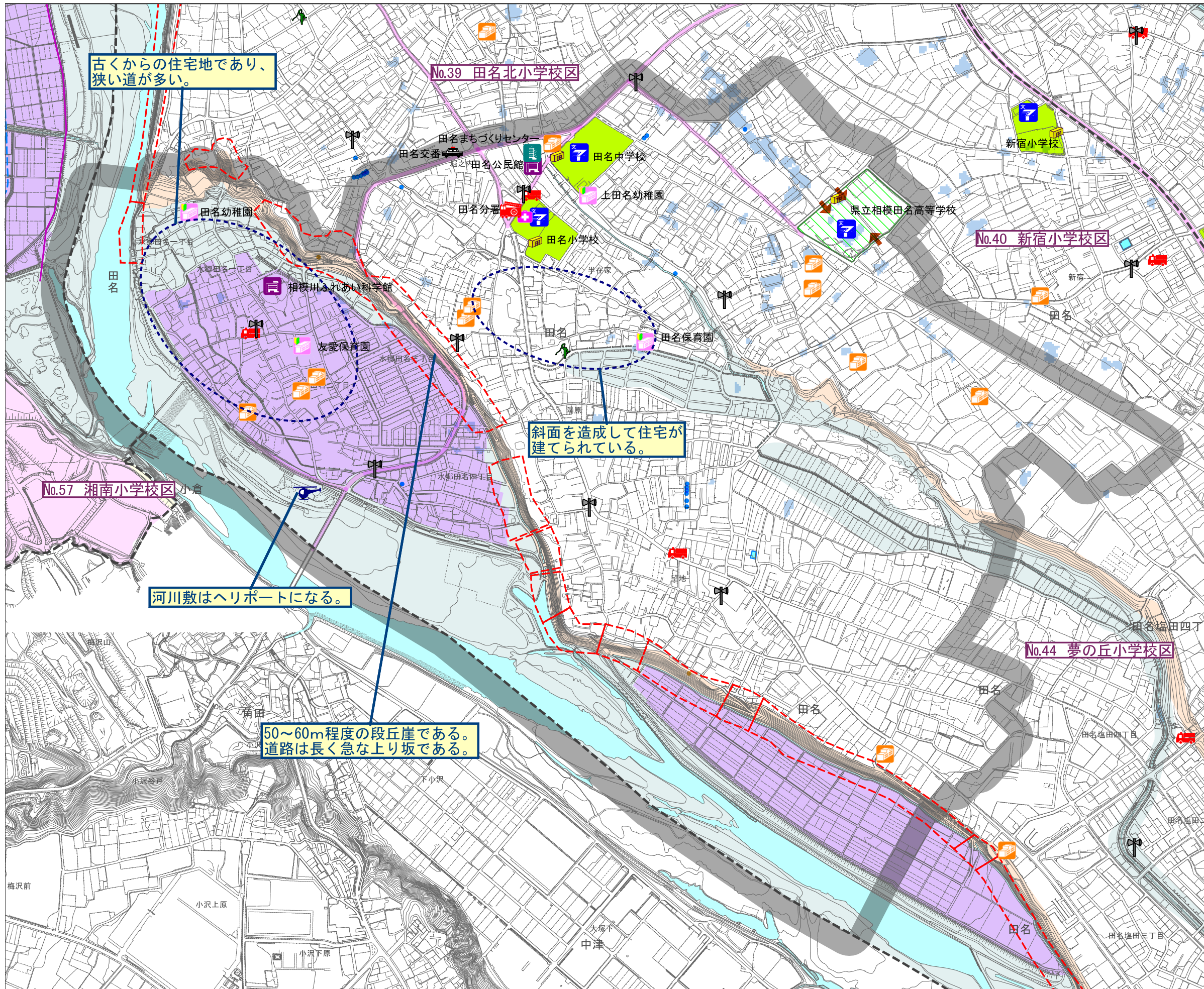
	東部直下地震		西部直下地震		大正関東タイプ地震	
	被害量	比率	被害量	比率	被害量	比率
建物全壊	152 棟	4.1 %	132 棟	3.6 %	34 棟	0.9 %
建物焼失	23 棟	0.6 %	8 棟	0.2 %	0 棟	0.0 %
死者	9 人	0.1 %	8 人	0.1 %	2 人	0.0 %
閉込者	53 人	0.4 %	47 人	0.4 %	12 人	0.1 %
重傷者	10 人	0.1 %	9 人	0.1 %	2 人	0.0 %
軽傷者	63 人	0.5 %	58 人	0.5 %	30 人	0.3 %
避難所避難者(当日)	569 人	4.8 %	503 人	4.3 %	212 人	1.8 %
避難所避難者(1週間後)	1,136 人	9.6 %	1,067 人	9.0 %	609 人	5.2 %

○災害危険度評価

危険度評価項目	→危険度が高い
水害	■■■■■
土砂災害	■■■■■
地震による地盤災害	■■■■■
地震による建物被害、火災	■■■■■

○近年の主な災害履歴

平成 2年 8月10日 土砂災害1箇所
平成 3年 9月19日 床下浸水10戸
平成12年 9月12日 床下浸水2戸、土砂災害1箇所



凡例

防災関連施設等

	市役所、まちづくりセンター等
	公民館、主な公共施設等
	警察署、交番、駐在所
	消防署
	消防団詰所
	病院等
	主な災害時要援護者施設 幼稚園、保育園
	学校、大学
	避難所・洪水時避難所
	広域避難場所
	広域避難場所への車両進入可能箇所
	救護所
	防災備蓄倉庫
	ひばり放送塔
	雨水調整池
	臨時ヘリポート
	災害時協力井戸
	緊急輸送路
	小学校区境界
	地区自治会連合会境界

地形分類

	山地・丘陵地
	低地
	台地
	台地上の浅い谷
	段丘崖
	山麓堆積地形・扇状地
	人工地形

災害履歴

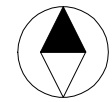
	浸水があったところ
	土砂災害があったところ

災害危険箇所等

	重要水防区域
	浸水想定区域(河川氾濫)
	浸水想定区域(内水)
	浸水被害警戒地域
	土石流危険渓流
	土石流危険区域
	急傾斜地崩壊危険箇所
	地すべり危険箇所

書き込み欄

みなさんが知っている防災の情報を記入しましょう(例: 浸水しやすいところ、防火水槽の位置など)



1:10000