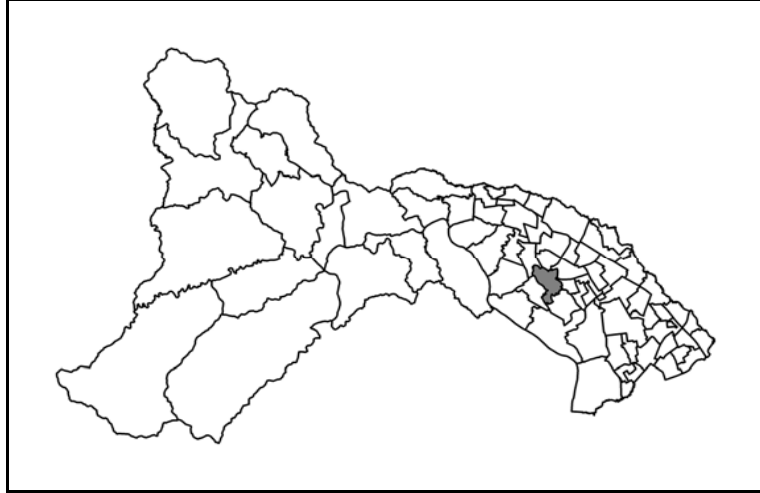


○地区を構成する町丁

【中央区】上溝1丁目～7丁目、陽光台1丁目、横山5丁目

○位置図



○地区自治会連合会名(自治会名)

田名(自治会法人新宿), 上溝(自治会法人日金沢, 自治会法人本町, 元町, 自治会法人田中, 鳩川, 自治会法人四ツ谷, 自治会法人久保, 自治会法人本久, 自治会法人石橋, 自治会法人田尻)

○地区概況

姥川と鳩川が北西から南東の方向に流れており、川沿いは地盤が低くなっている。地区の北東端に沿って段丘崖があり、広域避難場所である横山公園・上溝中学校は一段高い段丘面に位置する。主要な道路として県道46号相模原茅ヶ崎線、県道508号厚木城山線が南北方向に、県道54号相模原愛川線、県道57号相模原大蔵町線、県道503号相模原立川線が東西方向に通っている。また、南端付近には国道129号がある。JR相模線が縦断しており、上溝駅がある。大部分は住宅地である。

○建物数・人口

建物		区分		建物(棟数)
建物	木造(昭和55年以前)	937棟		
	木造(昭和56年以降)	1,861棟		
	非木造(昭和55年以前)	175棟		
	非木造(昭和56年以降)	583棟		
合計		3,556棟		
人口		区分		人口(人)
人口	0～4歳	478人		
	5～64歳	8,807人		
	65歳以上	2,715人		
	合計	12,000人		

○所見

- ・姥川、鳩川沿いの低地に、住宅地がある。
- ・姥川沿いでは浸水履歴が多い。
- ・JR相模線は盛土部分が多く、横断する箇所が限られている。
- ・富士山の大規模噴火時には2～30cmの降灰が予測されており、その場合、道路・鉄道の通行不能をはじめ、停電や取水停止など重大な被害を受ける。

○防災関連施設

市役所、まちづくりセンター、出張所等の主な公共施設	上溝まちづくりセンター, 上溝公民館, 上溝学校給食センター
警察署	上溝駅前交番
消防署	
消防団詰所	上溝, 久保, 田尻
病院等	たてのクリニック, 上溝整形外科リハビリクリニック
主な災害時要援護者施設	デイサービス ルイーダの家あき, ピッコリーナ, 上溝ジョイフルホーム そよ風, アルプスの杜「かみみぞ」, (有)あかね介護サービス(ルイーダの家), おやどり, ラベンダーハウスA, 上溝介護老人保健施設 いずみ, ニチケアセンター相模原, だんらんの家上溝, 秋桜, 七宝作業所
幼稚園、保育園	ひよこ第2保育園, みずほ幼稚園, ひよこ保育園, 鳩川幼稚園
学校、大学	上溝南中学校, 県立上溝高等学校, 上溝小学校, 上溝中学校
避難所	上溝中学校, ※上溝南中学校, ※上溝小学校
※洪水時避難所兼用	
洪水時避難所	
広域避難場所	横山公園・上溝中学校
防災備蓄倉庫	上溝防災倉庫, ※横山公園・上溝中学校, 上溝中学校, 上溝小学校, 上溝南中学校
※広域避難場所対応	
臨時ヘリポート	横山公園陸上競技場

○地震被害予測結果

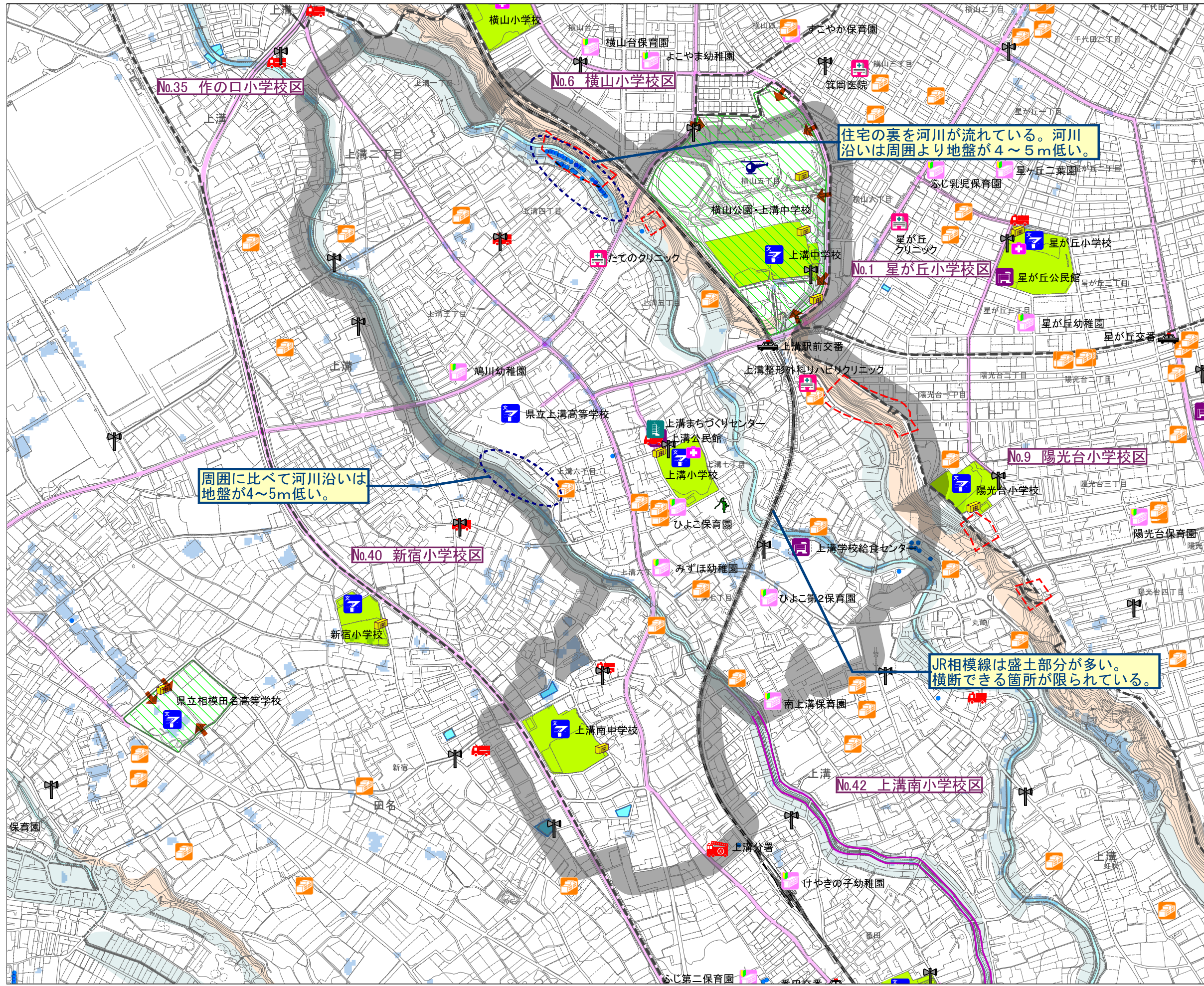
	東部直下地震		西部直下地震		大正関東タイプ地震	
	被害量	比率	被害量	比率	被害量	比率
建物全壊	195棟	5.5%	100棟	2.8%	31棟	0.9%
建物焼失	20棟	0.6%	6棟	0.2%	0棟	0.0%
死者	12人	0.1%	6人	0.1%	2人	0.0%
閉込者	71人	0.6%	37人	0.3%	12人	0.1%
重傷者	14人	0.1%	7人	0.1%	2人	0.0%
軽傷者	83人	0.7%	61人	0.5%	34人	0.3%
避難所避難者(当日)	538人	4.5%	305人	2.5%	122人	1.0%
避難所避難者(1週間後)	1,159人	9.7%	880人	7.3%	557人	4.6%

○災害危険度評価

危険度評価項目	→危険度が高い
水害	■■■■■
土砂災害	■■■■■
地震による地盤災害	■■■■■
地震による建物被害、火災	■■■■■

○近年の主な災害履歴

平成1年 8月 1日 床下浸水1戸
 平成2年 8月 8日 床上浸水1戸
 平成12年 9月12日 床下浸水22戸、床上浸水7戸



凡例

防災関連施設等

	市役所、まちづくりセンター等
	公民館、主な公共施設等
	警察署、交番、駐在所
	消防署
	消防団詰所
	病院等
	主な災害時要援護者施設 幼稚園、保育園
	学校、大学
	避難所・洪水時避難所
	広域避難場所
	広域避難場所への車両進入可能箇所
	救護所
	防災備蓄倉庫
	ひばり放送塔
	雨水調整池
	臨時ヘリポート
	災害時協力井戸
	緊急輸送路
	小学校区境界
	地区自治会連合会境界

地形分類

	山地・丘陵地
	低地
	台地
	台地上の浅い谷
	段丘崖
	山麓堆積地形・扇状地
	人工地形

災害履歴

	浸水があったところ
	土砂災害があったところ

災害危険箇所等

	重要水防区域
	浸水想定区域(河川氾濫)
	浸水想定区域(内水)
	浸水被害警戒地域
	土石流危険渓流
	土石流危険区域
	急傾斜地崩壊危険箇所
	地すべり危険箇所

書き込み欄

みなさんが知っている防災の情報を記入しましょう(例: 浸水しやすいところ、防火水槽の位置など)



1:10000

