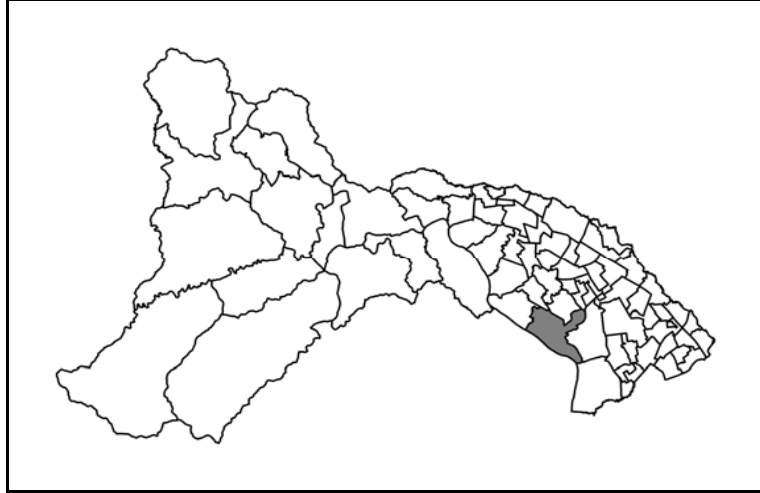


○地区を構成する町丁

【中央区】上溝、田名、田名塩田、
【南区】下溝、当麻

○位置図



○地区自治会連合会名(自治会名)

田名(自治会法人塩田, 田名塩田団地, 自治会法人新宿), 上溝(自治会法人番田諏訪面), 麻溝(古山上, 原当麻上, 市場, 自治会法人当麻, 中丸, 古山下, 芹沢)

○地区概況

地形は、相模川沿いの低地と2段の台地（中位、下位）からなる。台地の境は段丘崖となっている。台地（下位）上には八瀬川が流れており、河川沿いに谷底平野がみられる。台地（中位）上には鳩川、姥川、道保川が流れている。台地は西部と東部が宅地、北部から中央部が農地として利用されている。低地は主に水田として利用されている。国道129号と県道46号相模原茅ヶ崎線が南北に通っている。県道52号相模原町田線、県道48号鍛冶谷相模原線が東西に通っている。鉄道ではJR相模線が県道46号相模原茅ヶ崎線に沿って南北に通っている。

○建物数・人口

建物	区分		棟数	建物(棟数)					
	区分	棟数		0 500 1,000 1,500 2,000					
建物	木造(昭和55年以前)	353	棟	[Bar chart showing 353 units]					
	木造(昭和56年以降)	1,825	棟	[Bar chart showing 1,825 units]					
	非木造(昭和55年以前)	64	棟	[Bar chart showing 64 units]					
	非木造(昭和56年以降)	526	棟	[Bar chart showing 526 units]					
	合計	2,768	棟	[Bar chart showing 2,768 units]					
人口	区分		人数	人口(人)					
	区分	人数		0% 20% 40% 60% 80% 100%					
人口	0~4歳	403	人	[Bar chart showing 403 people]					
	5~64歳	7,105	人	[Bar chart showing 7,105 people]					
	65歳以上	1,753	人	[Bar chart showing 1,753 people]					
	合計	9,261	人	[Bar chart showing 9,261 people]					

○所見

- 相模川沿いの低地では、相模川が氾濫した場合に浸水のおそれがある。
- 地区内には夢の丘小学校しか避難所がなく、低地から向かうには2段の段丘崖を上る必要がある（近隣の麻溝小学校に向かう場合も同様）。
- 災害時の避難においては、2段の段丘崖や複数の河川が分断要素となる。
- 富士山の大規模噴火時には2~30cmの降灰が予測されており、その場合、道路・鉄道の通行不能をはじめ、停電や取水停止など重大な被害を受ける。

○防災関連施設

市役所、まちづくりセンター、出張所等の主な公共施設	史跡田名向原遺跡旧石器時代学習館（旧石器ハテナ館）
警察署	
消防署	
消防団詰所	塩田, 当麻
病院等	
主な災害時要援護者施設	塩田ホームデイサービスセンター, (仮称)ラペ相模原, 特別養護老人ホームよもぎの里 愛の丘, (社)喜楽会特別養護老人ホームあさみぞホーム, 特別養護老人ホーム塩田ホーム, エスペランサ相模原, プライムガーデンさがみはら
幼稚園、保育園	相模原高等学校附属光明幼稚園
学校、大学	光明学園相模原高等学校, 夢の丘小学校
避難所	※夢の丘小学校
※洪水時避難所兼用	
洪水時避難所	
広域避難場所	
防災備蓄倉庫	夢の丘小学校
※広域避難場所対応	
臨時ヘリポート	昭和橋スポーツ広場

○地震被害予測結果

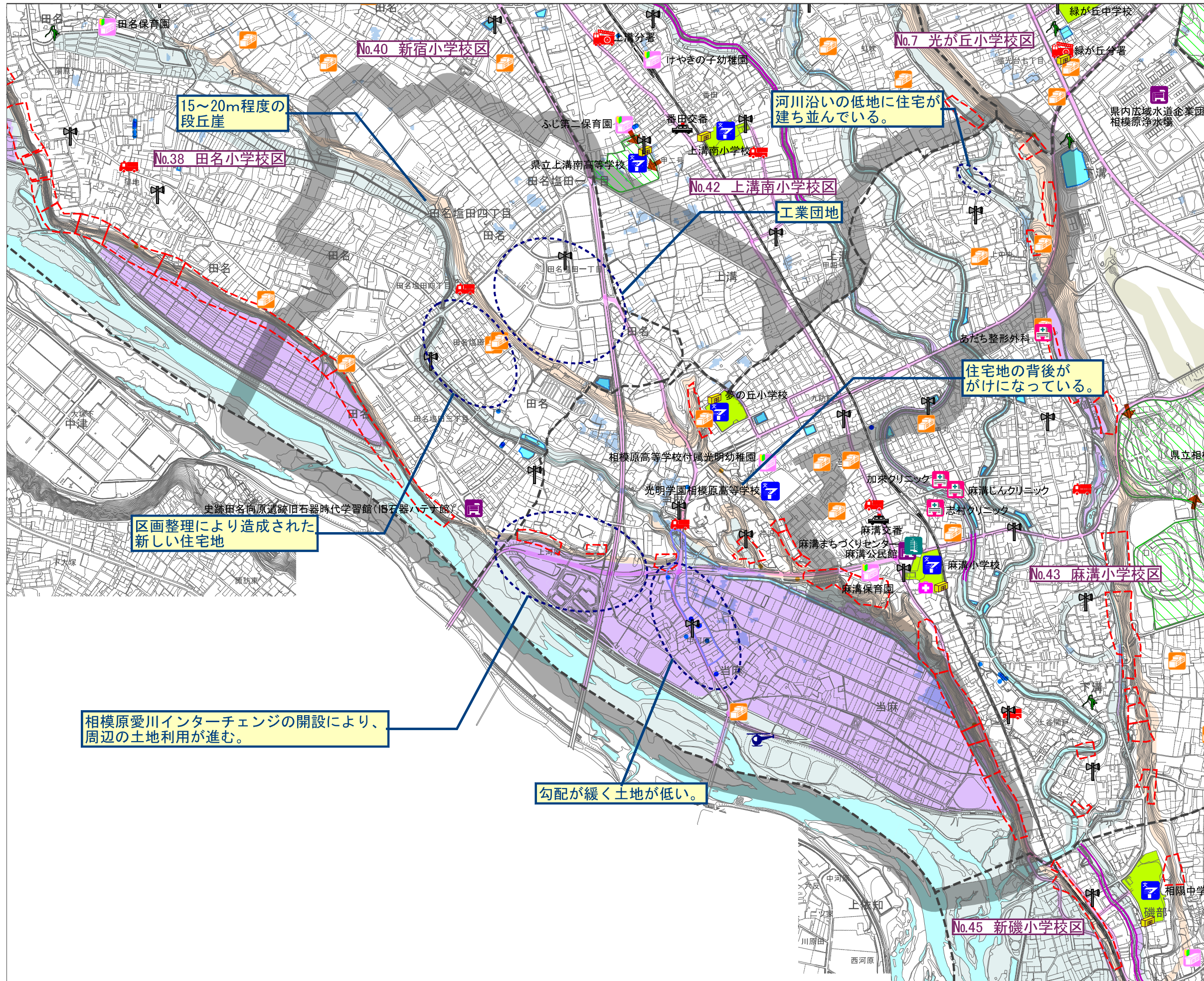
	東部直下地震		西部直下地震		大正関東タイプ地震	
	被害量	比率	被害量	比率	被害量	比率
建物全壊	84棟	3.0%	25棟	0.9%	27棟	1.0%
建物焼失	7棟	0.3%	0棟	0.0%	0棟	0.0%
死者	5人	0.1%	1人	0.0%	2人	0.0%
閉込者	30人	0.3%	9人	0.1%	9人	0.1%
重傷者	5人	0.1%	2人	0.0%	2人	0.0%
軽傷者	33人	0.4%	18人	0.2%	17人	0.2%
避難所避難者(当日)	247人	2.7%	104人	1.1%	105人	1.1%
避難所避難者(1週間後)	716人	7.7%	475人	5.1%	451人	4.9%

○災害危険度評価

危険度評価項目	→危険度が高い
水害	[Progress bar]
土砂災害	[Progress bar]
地震による地盤災害	[Progress bar]
地震による建物被害、火災	[Progress bar]

○近年の主な災害履歴

平成 2年 9月19日 床下浸水1戸
 平成 3年 9月19日 床下浸水5戸、土砂災害2箇所
 平成 8年 9月22日 床下浸水3戸
 平成10年 6月16日 土砂災害1箇所
 平成11年 8月14日 床下浸水4戸
 平成16年10月 9日 床下浸水1戸
 平成18年 6月16日 床下浸水3戸
 平成19年 7月29日 床下浸水2戸



地形分類

	山地・丘陵地
	低地
	台地
	台地上の浅い谷
	段丘崖
	山麓堆積地形・扇状地
	人工地形

災害履歴

	浸水があったところ
	土砂災害があったところ

災害危険箇所等

	重要水防区域
	浸水想定区域(河川氾濫)
	浸水想定区域(内水)
	浸水被害警戒地域
	土石流危険渓流
	土石流危険区域
	急傾斜地崩壊危険箇所
	地すべり危険箇所

書き込み欄

みなさんが知っている防災の情報を記入しましょう(例: 浸水しやすいところ、防火水槽の位置など)

