

ごみを少なくする工夫

4つのRをやってみよう!

REFUSE



リフューズ(断る)
ごみになるものは受け取らない

- シゲンジャーキッズからのワンポイントアドバイス!!
- ・レジ袋や過剰な包装紙は断ろう!
 - ・本当に必要なもの以外は買わない!
 - ・使い捨て商品はできるだけ買わない!

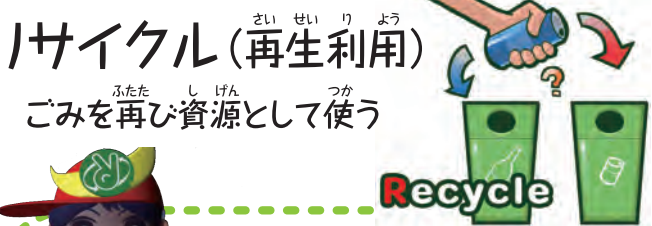
REDUCE



リデュース(減らす)
ものを大切に使い、ごみを減らす

- シゲンジャーキッズからのワンポイントアドバイス!!
- ・ものを大切にながく使う。
 - ・故障したら修理して使う。
 - ・詰め替え容器の商品を選ぶ。

RECYCLE



リサイクル(再生利用)
ごみを再び資源として使う

- シゲンジャーキッズからのワンポイントアドバイス!!
- ・ごみから資源をきちんと分別して出そう!
 - ・生ごみは肥料にして再利用する。
 - ・再生品やエコマークの商品を選ぼう!

REUSE

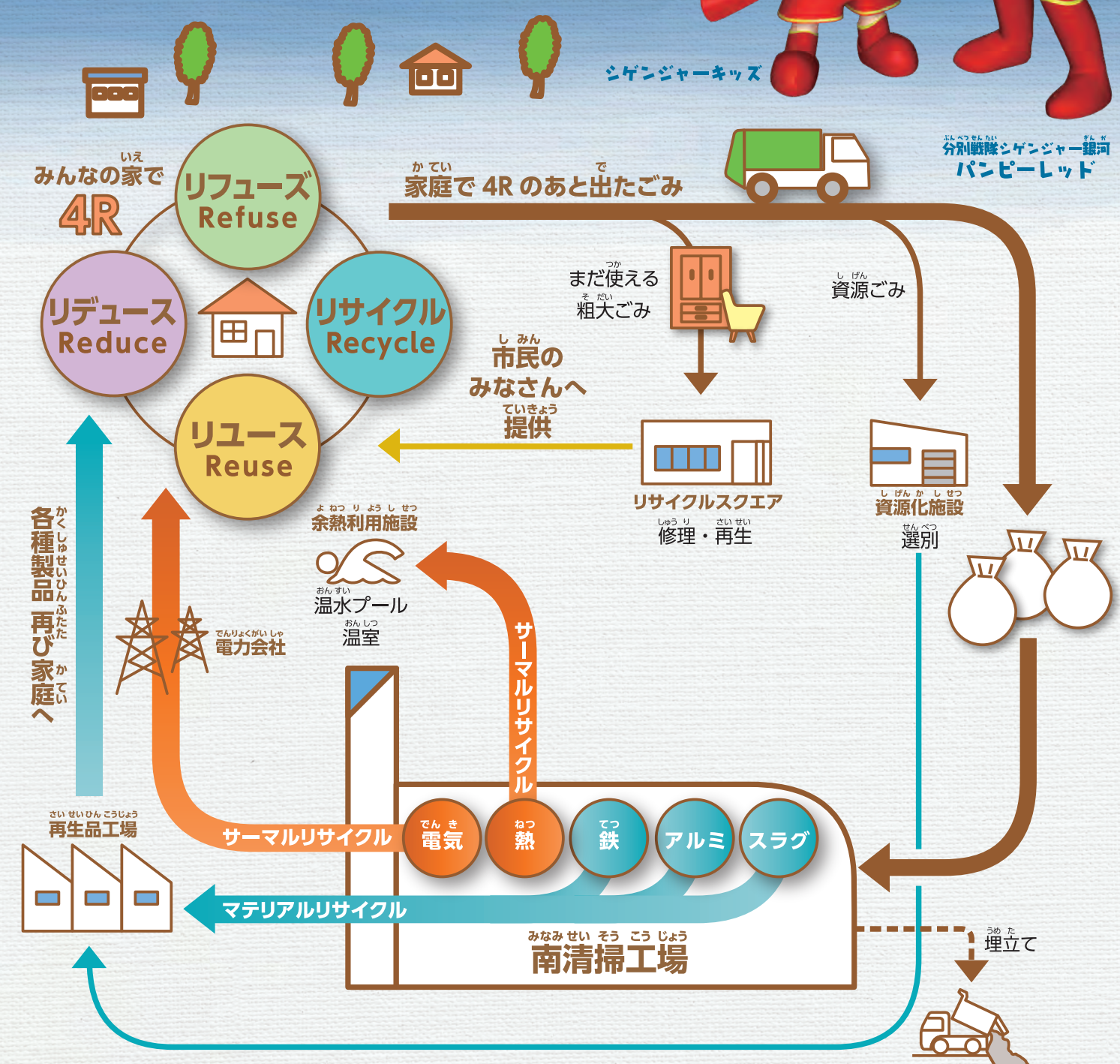


リユース(再使用)
ものを繰り返し使いごみを減らす

- シゲンジャーキッズからのワンポイントアドバイス!!
- ・まわりの友達など必要としている人にゆずる。
 - ・フリーマーケットやリサイクルショップを活用しよう!
 - ・リユースカップを使おう!

南清掃工場

いえ だ 家から出されたごみはどうなるのかな?



さがみはらし 相模原市

がっこう 学校 ねん 年 くみ 組 なまえ

みなみ せい そう こう じょう く ふう 南清掃工場の工夫

ポイント1 ねつ りょう 熱エネルギーを利用 (サーマルリサイクル)

ごみを燃やした時に出る熱エネルギーをさまざまな用途に利用しています。

ごみを燃やした時に出る

熱

蒸気

発電

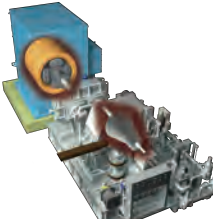
温水プール・温室

給湯・冷暖房

発電

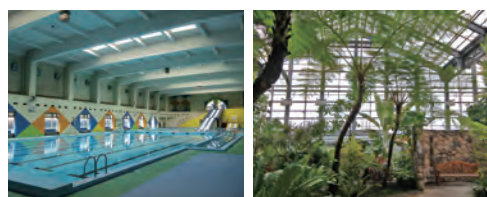
発電した電気で工場の中の機械などを動かし、あまった電気は電力会社に送っています。

発電量は最大
10000 kW
(約3,000戸分)



温水プール・温室

と隣にある温水プールや公園内の温室を温めるのに、利用されています。



給湯・冷暖房

工場の給湯や冷暖房に使っています。



ポイント2 しげん さいりょう 資源として再利用 (マテリアルリサイクル)

ごみを高温で溶かして黒い砂の**スラグ**のようなスラグにしています。スラグは道路の材料などに利用されます。



ごみの中に混ざった鉄やアルミを資源として回収しています。

鉄



アルミ



ポイント3 かんきょう まも 環境を守る



地球 太陽や風力・雨水などの自然エネルギーを利用したり、建物の省エネの工夫をして、地球温暖化防止を行っています。

景観 建物の屋根は柔らかな曲線で、まわりの景色にとけ込むように考えられています。

空気 排ガスの有害成分を、色々な設備できれいになっています。

におい 空気のカーテンなどで外に出さないようにしています。

せい そう こう じょう 清掃工場のしくみ

