

令和2年度  
相模原市商業実態調査報告書  
～通行量調査～

ダイジェスト版

令和3年3月

相 模 原 市



◆ 目 次 ◆

---

○調査の目的	1
○調査の項目	1
1. 調査の概要	1
(1) 調査日時	1
(2) 調査方法	1
(3) 調査対象地区及び地点	1
2. 通行量総数の動き	3
(1) 歩行者通行量	3
(2) 二輪車通行量	5
3. 地点別の歩行者通行量	7
4. 歩行者通行量のランキング	10
5. 商業機能別の比較	11



## ○ 調査の目的

相模原市内の商業振興施策に関する基礎資料及び商業者等が活用できる資料として、市内商業地等における「通行量調査」を実施した。

## ○ 調査の項目

通行量調査

## 通行量調査結果

### 1. 調査の概要

#### (1) 調査日時

休日：令和2年10月25日（日）10:00～20:00 天候：晴

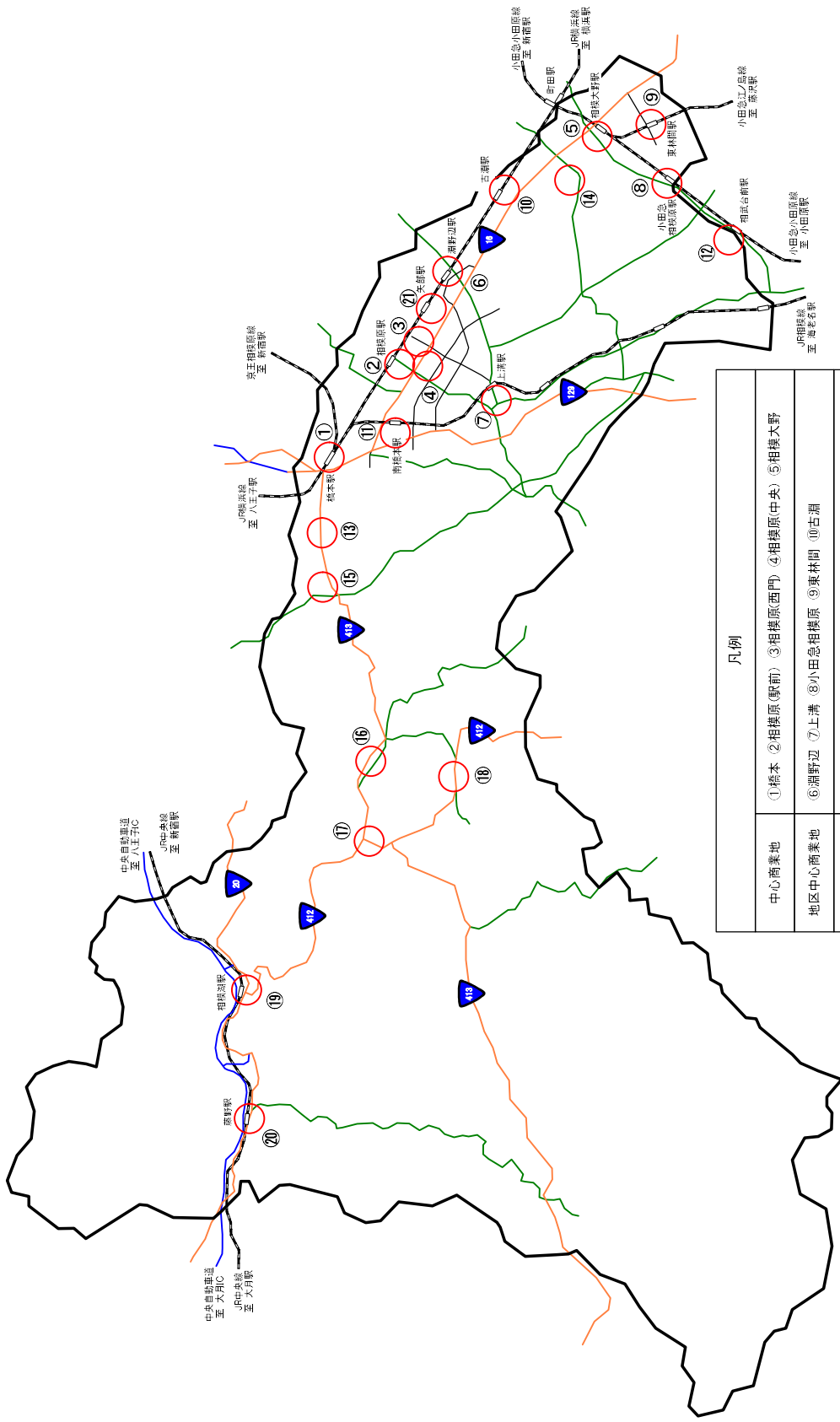
平日：令和2年10月26日（月）10:00～20:00 天候：晴

#### (2) 調査方法

この調査では、相模原市内における商業地の87地点を対象として、通過する中学生以上と見られる人数を、時間帯別・方向別・男女別(自転車・バイク・スクーター含む)にカウントした。

#### (3) 調査対象地区及び地点（21地区・87地点）

区分	地区名	地点数	区分	地区名	地点数
中心商業地	①橋本駅周辺	11	旧津久井郡	⑮城山周辺	2
	②相模原（駅前）	7		⑯中野周辺	2
	③相模原（西門）	4		⑰三ヶ木周辺	2
	④相模原（中央）	2		⑱串川周辺	2
	⑤相模大野駅周辺	12		⑲与瀬周辺	2
					⑳藤野周辺
	小計	36		小計	12
地区中心商業地	⑥淵野辺駅周辺	6	合 計		87
	⑦上溝駅周辺	5			
	⑧小田急相模原駅周辺	8			
	⑨東林間駅周辺	6			
	⑩古淵駅周辺	7			
		小計	32		
近隣商業地	⑪南橋本駅周辺	2			
	⑫相武台前駅周辺	1			
	⑬相原二本松周辺	1			
	⑭若松周辺	1			
	⑰矢部周辺	2			
		小計	7		



凡例	
中心商業地	①橋本 ②相模原(駅前) ③相模原(西門) ④相模原(中央) ⑤相模原大野
地区中心商業地	⑥淵野辺 ⑦上井 ⑧小田急相模原 ⑨東林間 ⑩古淵
近隣商業地	⑪南橋本 ⑫相武台 ⑬相原二本松 ⑭若松 ⑮尖部
旧津久井郡	⑯城山 ⑰中野 ⑱三ヶ木 ⑲串川 ⑳与瀬 ㉑藤野

通 行 量 調 査 地 区 位 置 図

## 2. 通行量総数の動き

### (1) 歩行者通行量

全調査地点における歩行者通行量の合計は、休日が300,337人、

平日が308,625人であり、平日の歩行者通行量が休日の歩行者通行量を約8,000人上回っている。

表1. 調査地区別の歩行者通行量

男女別

単位: 人

調査地区名	休日 歩行者合計			平日 歩行者合計			休日/平日	
	男性	女性	合計	男性	女性	合計		
中心商業地	①橋本駅周辺 (11)	36,704	42,520	79,224	33,331	46,010	79,341	1.00
	②相模原(駅前) (7)	10,289	7,789	18,078	11,054	10,608	21,662	0.83
	③相模原(西門) (4)	1,667	1,343	3,010	1,723	1,603	3,326	0.90
	④相模原(中央) (2)	1,907	1,851	3,758	1,508	1,674	3,182	1.18
	⑤相模大野駅周辺 (12)	38,752	41,444	80,196	38,618	51,284	89,902	0.89
地区中心商業地	⑥淵野辺駅周辺 (6)	14,724	11,925	26,649	8,274	7,105	15,379	1.73
	⑦上溝駅周辺 (5)	2,874	2,599	5,473	2,801	2,978	5,779	0.95
	⑧小田急相模原駅周辺 (8)	14,745	13,728	28,473	13,775	17,052	30,827	0.92
	⑨東林間駅周辺 (6)	6,920	7,284	14,204	6,539	9,511	16,050	0.88
	⑩古淵駅周辺 (7)	13,970	13,843	27,813	12,467	14,476	26,943	1.03
近隣商業地	⑪南橋本駅周辺 (2)	638	326	964	827	393	1,220	0.79
	⑫相武台前駅周辺 (1)	1,117	965	2,082	1,042	1,192	2,234	0.93
	⑬相原二本松周辺 (1)	418	384	802	319	412	731	1.10
	⑭若松周辺 (1)	110	88	198	126	115	241	0.82
	⑮矢部周辺 (2)	2,407	2,384	4,791	3,170	3,507	6,677	0.72
旧津久井郡	⑮城山周辺 (2)	506	493	999	494	694	1,188	0.84
	⑯中野周辺 (2)	231	241	472	453	684	1,137	0.42
	⑰三ヶ木周辺 (2)	275	222	497	452	495	947	0.52
	⑱串川周辺 (2)	93	73	166	161	171	332	0.50
	⑲与瀬周辺 (2)	947	673	1,620	379	466	845	1.92
	⑳藤野周辺 (2)	520	348	868	371	311	682	1.27
全体 (87)	149,814	150,523	300,337	137,884	170,741	308,625	0.97	

※( )内の数字は地点数を示す

下記の図1に全地点の歩行者通行量時間変動図を示す。

休日と平日の時間帯変動を比較すると、休日は12時台から15時台にかけての歩行者通行量が平日を上回っている。

また、休日は夕方16時台から17時台に歩行者通行量が増加を続けている。

平日は10時台、11時台、16時台、18時台以降の歩行者通行量が休日を上回っている。

また、夕方のピークが休日に比べ1時間遅い18時台であった。

令和元年度相模原市買物行動調査によると相模原市民が商業地域へ行く時間帯は、

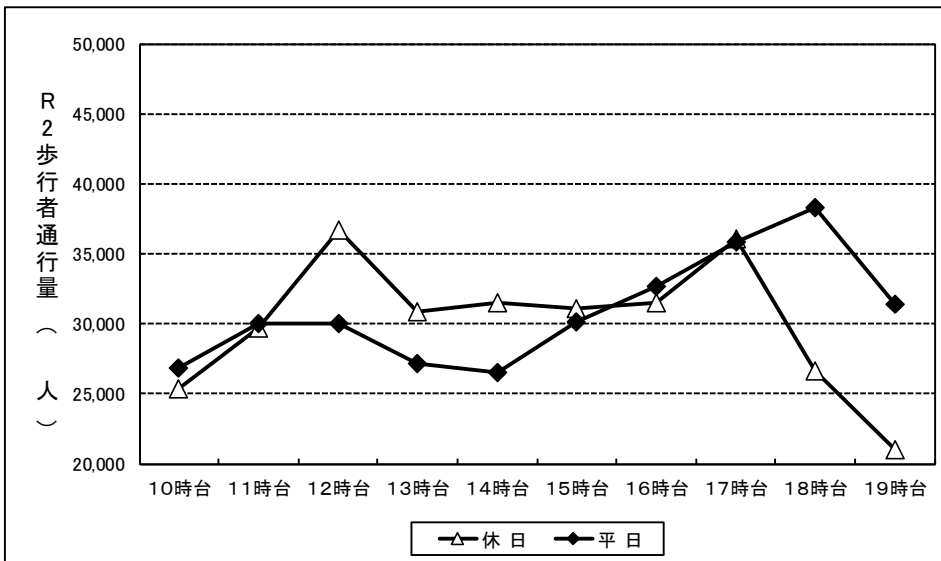
休日：11時

平日：11時、18時 が多いと報告されている。

これを下記の図1と比較すると、休日においては歩行者通行量が増加している時間帯が11時台、12時台となり、概ね合致するので、休日のピークを形成している要因は商業施設利用者が影響を与えていると考えられる。

また、平日は時間帯が合致しておらず、平日ピーク時は17時～19時の通勤・通学の帰宅時間帯であるため、通勤・通学の通行量がピークに影響を与えていると考えられる。

R2 全地点合計(歩行者計)



【単位：人】

	10時台	11時台	12時台	13時台	14時台	15時台	16時台	17時台	18時台	19時台	合計
休日	25,372	29,658	36,716	30,822	31,546	31,100	31,512	36,060	26,588	20,963	300,337
平日	26,806	29,990	29,977	27,104	26,525	30,096	32,624	35,835	38,289	31,379	308,625

図1. 全地点時間帯別の歩行者通行量



(2) 二輪車通行量

全調査地点における二輪車通行量の合計は、休日が99,857台、

平日が113,467台であり、平日の二輪車通行量が休日の二輪車通行量を約14,000台上回っている。

表2. 調査地区別の二輪車通行量

種別		調査地区名	休日 二輪車合計			平日 二輪車合計			休日/平日
			自転車	バイク	合計	自転車	バイク	合計	
中心商業地	①橋本駅周辺 (11)	10,362	1,417	11,779	11,651	1,855	13,506	0.87	
	②相模原(駅前) (7)	5,549	1,262	6,811	7,962	1,532	9,494	0.72	
	③相模原(西門) (4)	2,601	337	2,938	3,603	518	4,121	0.71	
	④相模原(中央) (2)	2,660	550	3,210	3,072	681	3,753	0.86	
	⑤相模大野駅周辺 (12)	14,851	571	15,422	16,795	566	17,361	0.89	
地区中心商業地	⑥淵野辺駅周辺 (6)	3,831	621	4,452	5,643	1,084	6,727	0.66	
	⑦上溝駅周辺 (5)	5,095	2,247	7,342	8,226	2,329	10,555	0.70	
	⑧小田急相模原駅周辺 (8)	12,377	1,366	13,743	16,178	1,941	18,119	0.76	
	⑨東林間駅周辺 (6)	3,787	576	4,363	5,771	631	6,402	0.68	
	⑩古淵駅周辺 (7)	8,511	1,338	9,849	9,944	1,707	11,651	0.85	
近隣商業地	⑪南橋本駅周辺 (2)	429	193	622	534	151	685	0.91	
	⑫相武台前駅周辺 (1)	334	94	428	511	159	670	0.64	
	⑬相原二本松周辺 (1)	615	293	908	693	309	1,002	0.91	
	⑭若松周辺 (1)	545	39	584	489	42	531	1.10	
	⑮矢部周辺 (2)	1,735	162	1,897	2,776	191	2,967	0.64	
旧津久井郡	⑯城山周辺 (2)	1,193	1,294	2,487	869	716	1,585	1.57	
	⑰中野周辺 (2)	605	1,277	1,882	312	668	980	1.92	
	⑱三ヶ木周辺 (2)	657	2,702	3,359	216	828	1,044	3.22	
	⑲串川周辺 (2)	618	5,970	6,588	156	1,856	2,012	3.27	
	⑳与瀬周辺 (2)	228	929	1,157	47	238	285	4.06	
	㉑藤野周辺 (2)	23	13	36	9	8	17	2.12	
全体 (87)		76,606	23,251	99,857	95,457	18,010	113,467	0.88	

※( )内の数字は地点数を示す

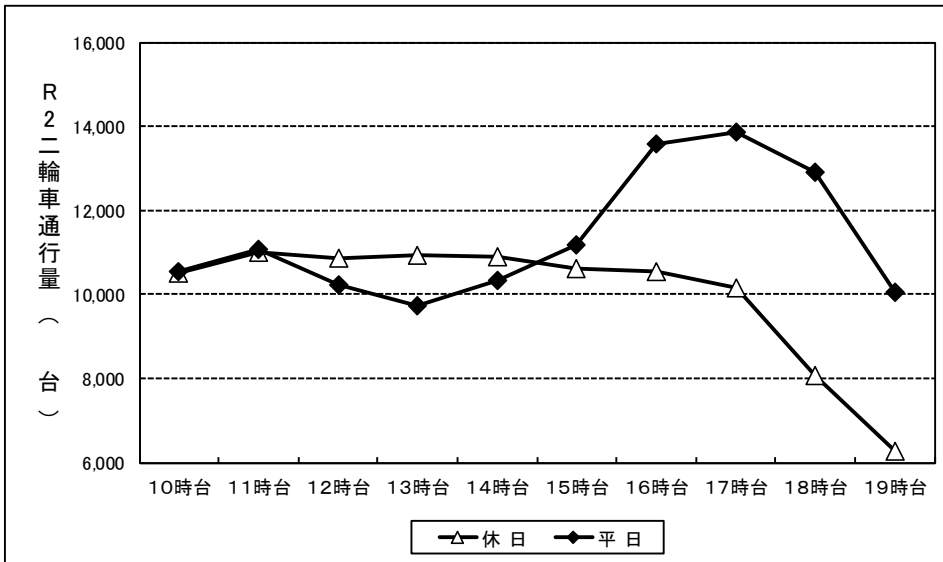
下記の図2に全地点の二輪車通行量時間変動図を示す。

休日と平日の時間帯変動を比較すると、休日は12時台から14時台にかけての二輪車通行量が平日を上回っている。

また、休日は10時台から夕方16時台まで二輪車通行量が横ばい傾向にある。

平日は12時台から14時台以外の二輪車通行量が休日を上回っている。

R2 全地点合計(二輪車計)



【単位:台】

	10時台	11時台	12時台	13時台	14時台	15時台	16時台	17時台	18時台	19時台	合計
休日	10,488	11,017	10,875	10,928	10,893	10,604	10,557	10,160	8,064	6,271	99,857
平日	10,531	11,060	10,226	9,734	10,341	11,185	13,589	13,856	12,909	10,036	113,467

図2. 全地点時間帯別の二輪車通行量

### 3. 地点別の歩行者通行量

表3-1. 歩行者調査結果総括表①

調査地区	No.	調査地点	歩行者通行量		休日 平日	休日男女比		平日男女比		前回(H28)通行量		R2 / H28		
			休日(人)	平日(人)		男性(%)	女性(%)	男性(%)	女性(%)	休日(人)	平日(人)	休日	平日	
中心商業地	① 橋本 11箇所	1 イオン出入口	11,121	11,060	1.01	39.0	61.0	29.9	70.1	15,509	13,322	▲ 0.72	▲ 0.83	
		2 ビーズモール前	5,568	6,130	0.91	50.5	49.5	43.5	56.5	4,477	6,434	▲ 1.24	▲ 0.95	
		3 CHALLENGER前	7,568	9,405	0.80	56.8	43.2	47.6	52.4	8,789	7,618	▲ 0.86	▲ 1.23	
		4 ミウイ出入口	16,328	14,496	1.13	36.6	63.4	28.6	71.4	22,798	18,995	▲ 0.72	▲ 0.76	
		5 ミウイ横	4,527	4,377	1.03	55.0	45.0	51.9	48.1	4,447	5,207	▲ 1.02	▲ 0.84	
		6 HK第4ビル前	8,327	5,602	1.49	50.1	49.9	47.6	52.4	6,901	5,009	▲ 1.21	▲ 1.12	
		7 きらぼし銀行橋本支店前	3,216	2,652	1.21	56.0	44.0	52.3	47.7	2,817	2,791	▲ 1.14	▲ 0.95	
		8 協同病院前	2,436	4,061	0.60	55.1	44.9	53.2	46.8	2,535	4,323	▲ 0.96	▲ 0.94	
		9 第一商事前	1,278	1,380	0.93	52.3	47.7	48.0	52.0	1,372	1,755	▲ 0.93	▲ 0.79	
		10 橋本駅南口階段前	9,573	12,505	0.77	49.9	50.1	51.2	48.8	10,573	11,771	▲ 0.91	▲ 1.06	
		11 やすらぎの道立体上	9,282	7,673	1.21	43.4	56.6	41.4	58.6	9,884	6,661	▲ 0.94	▲ 1.15	
	橋本 合計			79,224	79,341	1.00	46.3	46.3	42.0	58.0	90,102	83,886	▲ 0.88	▲ 0.95
	② 相模原駅前 7箇所	12 カネコ時計店前	1,652	2,003	0.82	51.8	48.2	42.6	57.4	1,612	1,815	▲ 1.02	▲ 1.10	
		13 エイブル前	1,476	1,693	0.87	60.9	39.1	54.9	45.1	1,456	2,018	▲ 1.01	▲ 0.84	
		14 パチンコプラザ相模原前	4,999	6,555	0.76	57.0	43.0	51.3	48.7	6,915	6,896	▲ 0.72	▲ 0.95	
		15 T'S BRIGHTIA前	4,189	4,878	0.86	56.8	43.2	50.7	49.3	4,827	5,407	▲ 0.87	▲ 0.90	
		16 ツカザビル前	1,244	1,615	0.77	58.8	41.2	50.1	49.9	1,384	1,584	▲ 0.90	▲ 1.02	
		17 プティック絵美衣留前	2,146	2,472	0.87	57.2	42.8	56.3	43.7	2,240	2,858	▲ 0.96	▲ 0.86	
		18 セブイレブン相模原5丁目店前	2,372	2,446	0.97	56.9	43.1	50.7	49.3	2,112	2,409	▲ 1.12	▲ 1.02	
	相模原駅前 合計			18,078	21,662	0.83	56.9	53.7	51.0	49.0	20,546	22,987	▲ 0.88	▲ 0.94
	③ 相模原西門 4箇所	19 尾張屋横	455	555	0.82	57.6	42.4	53.9	46.1	621	682	▲ 0.73	▲ 0.81	
		20 グリーンパザール西門前	1,222	1,365	0.90	55.7	44.3	52.3	47.7	1,172	1,646	▲ 1.04	▲ 0.83	
		21 田中インテリア横	362	379	0.96	56.9	43.1	50.1	49.9	351	535	▲ 1.03	▲ 0.71	
		22 西門交差点南	971	1,027	0.95	0.0	46.7	50.6	49.4	986	1,252	▲ 0.98	▲ 0.82	
	相模原西門 合計			3,010	3,326	0.90	55.4	44.6	51.8	48.2	3,130	4,115	▲ 0.96	▲ 0.81
	④ 相模原中央 2箇所	23 gooday place前	2,719	2,201	1.24	48.7	51.3	42.9	57.1	3,672	3,078	▲ 0.74	▲ 0.72	
		24 比丘公園入口	1,039	981	1.06	56.2	43.8	57.4	42.6	1,008	1,202	▲ 1.03	▲ 0.82	
	相模原中央 合計			3,758	3,182	1.18	50.7	49.3	47.4	52.6	4,680	4,280	▲ 0.80	▲ 0.74
	⑤ 相模大野 12箇所	25 ロビーファイブ前	2,789	4,533	0.62	47.5	52.5	24.7	75.3	5,754	7,182	▲ 0.48	▲ 0.63	
		26 プラザシティ相模大野前	2,582	2,629	0.98	46.4	53.6	48.2	51.8	2,023	2,722	▲ 1.28	▲ 0.97	
		27 ボーノ入口	27,456	27,060	1.01	43.1	56.9	39.4	60.6	29,736	20,032	▲ 0.92	▲ 1.35	
		28 大野銀座入口	5,433	4,816	1.13	51.3	48.7	47.3	52.7	5,336	5,173	▲ 1.02	▲ 0.93	
		29 エピカビル横	1,314	1,629	0.81	55.6	44.4	52.1	47.9	1,482	1,763	▲ 0.89	▲ 0.92	
		30 au前	8,798	14,951	0.59	49.2	50.8	37.5	62.5	12,564	14,608	▲ 0.70	▲ 1.02	
		31 コリドー入口	9,766	10,492	0.93	51.6	48.4	48.0	52.0	21,003	18,698	▲ 0.46	▲ 0.56	
		32 季節の橋下	4,648	4,471	1.04	50.8	49.2	47.5	52.5	-	-	-	-	
33 スーパーマーケットフジ前		5,903	7,043	0.84	55.1	44.9	58.5	41.5	6,922	8,282	▲ 0.85	▲ 0.85		
34 しんしん亭前		2,035	1,776	1.15	54.5	45.5	54.1	45.9	1,799	1,387	▲ 1.13	▲ 1.28		
35 ホテルサンエイト前		6,945	8,130	0.85	49.2	50.8	43.8	56.2	9,216	8,678	▲ 0.75	▲ 0.94		
36 サンデッキ跨線橋上	2,527	2,372	1.07	54.6	45.4	43.8	56.2	2,577	2,353	▲ 0.98	▲ 1.01			
相模大野 合計			80,196	89,902	0.89	48.3	51.7	43.0	57.0	98,412	90,878	▲ 0.81	▲ 0.99	
中心商業地 合計			184,266	197,413	0.93	48.5	51.5	43.7	56.3	216,870	206,146	▲ 0.85	▲ 0.96	

※R2 / H28 が増加した地点は左側に「▲」、減少した地点には「▼」、R2 / H28 の比較対象外の地点は「-」を記載した。

※「No.32 季節の橋下」はH28年度とは調査箇所が変更となっているため、相模大野合計の前回通行量、及びR2 / H28からは除外してある。

表3-2. 歩行者調査結果総括表②

調査地区	No.	調査地点	歩行者通行量		休日	休日男女比		平日男女比		前回(H28)通行量		R2 / H28	
			休日(人)	平日(人)	平日	男性(%)	女性(%)	男性(%)	女性(%)	休日(人)	平日(人)	休日	平日
地区中心商業地	⑥ 淵野辺 7箇所	37 相模原インプラントセンター前	908	946	0.96	50.2	49.8	44.6	55.4	615	1,097	▲ 1.48	■ 0.86
		38 淵野辺百貨店裏	1,462	1,458	1.00	59.0	41.0	53.5	46.5	995	1,819	▲ 1.47	■ 0.80
		39 横浜銀行前	4,890	4,270	1.15	54.2	45.8	53.5	46.5	4,967	4,918	▲ 0.98	■ 0.87
		40 南口派出所横	1,171	1,429	0.82	51.3	48.7	47.9	52.1	1,525	1,630	▲ 0.77	■ 0.88
		41-1 桜美林プラネットキャンパス前(歩道)	3,387	3,081	1.10	58.0	42.0	56.6	43.4	1,881	1,727	▲ 1.80	■ 1.78
		41-2 桜美林プラネットキャンパス前(階段)	12,885	3,163	4.07	54.6	45.4	56.5	43.5	5,160	6,293	▲ 2.50	■ 0.50
		42 ホテルリブマックス前	1,946	1,032	1.89	59.6	40.4	55.3	44.7	1,867	1,696	▲ 1.04	■ 0.61
		淵野辺 合計	26,649	15,379	1.73	55.3	44.7	53.8	46.2	17,010	19,180	▲ 1.57	■ 0.80
	⑦ 上溝 5箇所	43 山田魚店前	601	639	0.94	56.7	43.3	52.4	47.6	523	611	▲ 1.15	■ 1.05
		44 大星堂薬局前	675	735	0.92	56.7	43.3	50.1	49.9	749	893	▲ 0.90	■ 0.82
		45 宝月堂前	323	342	0.94	62.2	37.8	50.9	49.1	270	310	▲ 1.20	■ 1.10
		46 海賓前	946	970	0.98	57.5	42.5	48.0	52.0	939	1,211	▲ 1.01	■ 0.80
		47 きらぼし銀行前	2,928	3,093	0.95	48.0	52.0	47.1	52.9	2,795	3,657	▲ 1.05	■ 0.85
		上溝 合計	5,473	5,779	0.95	52.5	47.5	48.5	51.5	5,276	6,682	▲ 1.04	■ 0.86
	⑧ 小田急相模原 8箇所	48 小室酒店前	1,041	1,451	0.72	54.8	45.2	48.3	51.7	1,148	1,623	▲ 0.91	■ 0.89
		49 相模台郵便局横	3,290	3,838	0.86	52.8	47.2	44.1	55.9	3,290	3,845	▲ 1.00	■ 1.00
		50 サニープラザ前	4,346	5,456	0.80	53.2	46.8	44.7	55.3	4,280	4,576	▲ 1.02	■ 1.19
		51 ペアナード前	2,364	2,650	0.89	47.9	52.1	42.3	57.7	2,411	2,467	▲ 0.98	■ 1.07
		52 松屋前	6,679	6,623	1.01	48.9	51.1	41.5	58.5	7,377	7,135	▲ 0.91	■ 0.93
		53 グッデーズ前	4,196	4,073	1.03	58.8	41.2	50.2	49.8	3,766	4,112	▲ 1.11	■ 0.99
		54 ローソン相模原相南四丁目店前	2,934	2,576	1.14	53.5	46.5	50.0	50.0	2,904	2,507	▲ 1.01	■ 1.03
		55 ラクアル入口	3,623	4,160	0.87	46.6	53.4	41.9	58.1	3,955	4,725	▲ 0.92	■ 0.88
	小田急相模原 合計	28,473	30,827	0.92	51.8	48.2	44.7	55.3	29,131	30,990	▲ 0.98	■ 0.99	
	⑨ 東林間 6箇所	56 泉家メディカルクリニック前	2,155	2,819	0.76	49.1	50.9	46.5	53.5	2,162	2,579	▲ 1.00	■ 1.09
		57 U-チャリス東林間前	1,457	1,959	0.74	44.3	55.7	43.7	56.3	1,468	1,972	▲ 0.99	■ 0.99
		58 美容室マイスター前	1,876	2,231	0.84	49.1	50.9	42.1	57.9	1,756	2,622	▲ 1.07	■ 0.85
		59 三福前	2,748	3,387	0.81	51.9	48.1	34.1	65.9	3,226	4,109	▲ 0.85	■ 0.82
		60 スーパー三和前	4,258	3,984	1.07	46.2	53.8	40.2	59.8	3,866	4,170	▲ 1.10	■ 0.96
61 古木建設前		1,710	1,670	1.02	52.8	47.2	40.2	59.8	1,813	1,564	▲ 0.94	■ 1.07	
東林間 合計		14,204	16,050	0.88	48.7	51.3	40.7	59.3	14,291	17,016	▲ 0.99	■ 0.94	
⑩ 古淵 7箇所	62 センイレブン相模原古淵北店前	6,515	7,833	0.83	54.0	46.0	52.0	48.0	6,364	7,706	▲ 1.02	■ 1.02	
	63 メンズプラザオキ古淵店前	2,015	1,753	1.15	54.4	45.6	46.2	53.8	2,194	1,783	▲ 0.92	■ 0.98	
	64 きらぼし銀行横	8,296	8,807	0.94	48.1	51.9	43.8	56.2	7,788	8,475	▲ 1.07	■ 1.04	
	65 島忠前	6,936	4,478	1.55	45.0	55.0	38.8	61.2	7,383	2,523	▲ 0.94	■ 1.77	
	66 古淵駅入口	1,617	1,081	1.50	58.8	41.2	54.2	45.8	1,503	1,129	▲ 1.08	■ 0.96	
	67 小川精肉店前	926	1,030	0.90	50.4	49.6	47.5	52.5	1,386	1,101	▲ 0.67	■ 0.94	
	68 古淵保育園前	1,508	1,961	0.77	54.8	45.2	46.6	53.4	1,719	2,169	▲ 0.88	■ 0.90	
	古淵 合計	27,813	26,943	1.03	68.1	31.9	73.9	26.1	28,337	24,886	▲ 0.98	■ 1.08	
地区中心商業地 合計			102,612	94,978	1.08	51.9	48.1	46.2	53.8	94,045	98,754	▲ 1.09	■ 0.96

※ R2 / H28 が増加した地点は左側に「▲」、減少した地点には「▼」、R2 / H28 の比較対象外の地点は「-」を記載した。

表3-3. 歩行者調査結果総括表③

調査地区	No.	調査地点	歩行者通行量		休日 平日	休日男女比		平日男女比		前回(H28)通行量		R2 / H28		
			休日(人)	平日(人)		男性(%)	女性(%)	男性(%)	女性(%)	休日(人)	平日(人)	休日	平日	
近隣商業地	⑪ 南橋本 2箇所	69	グリーンコア前	518	567	0.91	68.1	31.9	73.9	26.1	384	695	▲ 1.35	■ 0.82
		70	二本杉前	446	653	0.68	63.9	36.1	62.5	37.5	448	728	■ 1.00	■ 0.90
		南橋本 合計		964	1,220	0.79	53.7	46.3	46.6	53.4	832	1,423	■ 1.16	■ 0.86
	⑫相武台前	71	ローソン前	2,082	2,234	0.93	53.7	46.3	46.6	53.4	3,037	2,587	■ 0.69	■ 0.86
	⑬相原二本松	72	忠や前	802	731	1.10	52.1	47.9	43.6	56.4	284	288	■ 2.82	■ 2.54
	⑭若松	73	若沼自治会館前	198	241	0.82	55.6	44.4	52.3	47.7	126	264	■ 1.57	■ 0.91
	⑰ 矢部 2箇所	86	一本堂前	2,779	4,416	0.63	51.4	48.6	50.0	50.0	3,059	4,186	■ 0.91	■ 1.05
		87	オオゼキ矢部店前	2,012	2,261	0.89	48.6	51.4	42.6	57.4	2,722	2,260	■ 0.74	■ 1.00
		矢部 合計		4,791	6,677	0.72	50.0	50.0	36.0	64.0	5,781	6,446	■ 0.83	■ 1.04
	近隣商業地 合計			8,837	11,103	0.80	53.1	46.9	49.4	50.6	10,060	11,008	■ 0.88	■ 1.01

調査地区	No.	調査地点	歩行者通行量		休日 平日	休日男女比		平日男女比		前回(H28)通行量		R2 / H28		
			休日(人)	平日(人)		男性(%)	女性(%)	男性(%)	女性(%)	休日(人)	平日(人)	休日	平日	
旧津久井郡	⑮ 城山 2箇所	74	山梨信用金庫前	833	1,029	0.81	49.8	50.2	39.6	60.4	945	917	■ 0.88	■ 1.12
		75	清水食品前	166	159	1.04	54.8	45.2	54.7	45.3	130	167	■ 1.28	■ 0.95
		城山 合計		999	1,188	0.84	50.7	49.3	41.6	58.4	1,075	1,084	■ 0.93	■ 1.10
	⑯ 中野 2箇所	76	岩澤園芸センター前	120	286	0.42	50.0	50.0	36.0	64.0	140	305	■ 0.86	■ 0.94
		77	横浜銀行前	352	851	0.41	48.6	51.4	41.1	58.9	211	872	■ 1.67	■ 0.98
		中野 合計		472	1,137	0.42	48.9	51.1	39.8	60.2	351	1,177	■ 1.34	■ 0.97
	⑰ 三ヶ木 2箇所	78	神奈中車庫前	269	627	0.43	60.6	39.4	54.1	45.9	259	908	■ 1.04	■ 0.69
		79	JA前	228	320	0.71	49.1	50.9	35.3	64.7	287	474	■ 0.79	■ 0.68
		三ヶ木 合計		497	947	0.52	55.3	44.7	47.7	52.3	546	1,382	■ 0.91	■ 0.69
	⑱ 串川 2箇所	80	ナラヤ前	56	142	0.39	48.2	51.8	49.3	50.7	-	-	-	-
		81	串川支所前	110	190	0.58	60.0	40.0	47.9	52.1	-	-	-	-
		串川 合計		166	332	0.50	56.0	44.0	48.5	51.5	0	0	-	-
	⑲ 与瀬 2箇所	82	相模湖電設前	482	260	1.85	56.2	43.8	43.8	56.2	489	269	■ 0.99	■ 0.97
		83	マルイ洋品店前	1,138	585	1.95	59.4	40.6	45.3	54.7	1,391	633	■ 0.82	■ 0.92
		与瀬 合計		1,620	845	1.92	58.5	41.5	44.9	55.1	1,880	902	■ 0.86	■ 0.94
	⑳ 藤野 2箇所	84	ベイスターズマート前	248	145	1.71	70.2	29.8	60.0	40.0	492	355	■ 0.50	■ 0.41
		85	藤野商工会館前	620	537	1.15	55.8	44.2	52.9	47.1	746	741	■ 0.83	■ 0.72
		藤野 合計		868	682	1.27	59.9	40.1	54.4	45.6	1,238	1,096	■ 0.70	■ 0.62
	旧津久井郡 合計			4,622	5,131	0.90	55.6	44.4	45.0	55.0	5,090	5,641	■ 0.91	■ 0.91
	全地点 合計			300,337	308,625	0.97	49.9	50.1	44.7	55.3	326,065	321,549	■ 0.92	■ 0.96
R2 - H28 調査地点 合計			295,523	303,645	0.97	-	-	-	-	326,065	321,549	■ 0.91	■ 0.94	

※ R2 / H28 が増加した地点は左側に「▲」、減少した地点には「▼」、R2 / H28 の比較対象外の地点は「-」を記載した。

※ 「No.80 ナラヤ前」「No.81 串川支所前」は H28 年度で調査を行っていないため、串川合計の前回通行量、及び R2 / H28 からは除外してある。

## 4. 歩行者通行量のランキング

歩行者通行量上位15位の調査地点別歩行者通行量を下記表4に示す。  
歩行者通行量の多かった地点は、休日と平日ともに「No. 27 ボーノ前」である。  
第二位は休日に「No. 4 ミウイ出入口」、平日に「No. 30 au前」である。

表4. 歩行者通行量上位15位までのランキング

休 日					平 日						
順位	地区名	No.	調査地点名	通行量(人)	前回通行量(人)	順位	地区名	No.	調査地点名	通行量(人)	前回通行量(人)
1	相模大野	27	ボーノ前	27,456	29,736	1	相模大野	27	ボーノ前	27,060	20,032
2	橋本	4	ミウイ出入口	16,328	22,798	2	相模大野	30	au前	14,951	14,608
3	淵野辺	41-2	桜美林プラネットキャンパス前(階段)	12,885	5,160	3	橋本	4	ミウイ出入口	14,496	18,995
4	橋本	1	イオン出入口	11,121	15,509	4	橋本	10	橋本駅南口階段前	12,505	11,771
5	相模大野	31	コリドー入口	9,766	21,003	5	橋本	1	イオン出入口	11,060	13,322
6	橋本	10	橋本駅南口階段前	9,573	10,573	6	相模大野	31	コリドー入口	10,492	18,698
7	橋本	11	やすらぎの道立体上	9,282	9,884	7	橋本	3	CHALLENGER前	9,405	7,618
8	相模大野	30	au前	8,798	12,564	8	古淵	64	きらぼし銀行横	8,807	8,475
9	橋本	6	HK第4ビル前	8,327	6,901	9	相模大野	35	ホテルサンエイト前	8,130	8,678
10	古淵	64	きらぼし銀行横	8,296	7,788	10	古淵	62	セブンイレブン相模原古淵北店前	7,833	7,706
11	橋本	3	CHALLENGER前	7,568	8,789	11	橋本	11	やすらぎの道立体上	7,673	6,661
12	相模大野	35	ホテルサンエイト前	6,945	9,216	12	相模大野	33	スーパーマーケットフジ前	7,043	8,282
13	古淵	65	鳥忠前	6,936	7,383	13	小田急相模原	52	松屋前	6,623	7,135
14	小田急相模原	52	松屋前	6,679	7,377	14	相模原(駅前)	14	パチンコプラザ相模原前	6,555	6,896
15	古淵	62	セブンイレブン相模原古淵北店前	6,515	6,364	15	橋本	2	ビーズモール前	6,130	6,434

5. 商業機能別の比較

表5-1. 商業地機能別の比較（男女比）

	休日				平日			
	男性(人)	女性(人)	男性(%)	女性(%)	男性(人)	女性(人)	男性(%)	女性(%)
中心商業地	89,319	94,947	48.5	<b>51.5</b>	86,234	111,179	43.7	<b>56.3</b>
地区中心商業地	53,233	49,379	<b>51.9</b>	48.1	43,856	51,122	46.2	<b>53.8</b>
近隣商業地	4,690	4,147	<b>53.1</b>	46.9	5,484	5,619	49.4	<b>50.6</b>
旧津久井郡	2,572	2,050	<b>55.6</b>	44.4	2,310	2,821	45.0	<b>55.0</b>

※数値が高い方を網掛けとした

表5-2. 商業地機能別の比較（平休比）

平休比

地区名	通行量		休日/平日
	休日(人)	平日(人)	
中心商業地	184,266	197,413	0.93
地区中心商業地	102,612	94,978	<b>1.08</b>
近隣商業地	8,837	11,103	0.80
旧津久井郡	4,622	5,131	0.90

※1.0以上の数値を網掛けとした

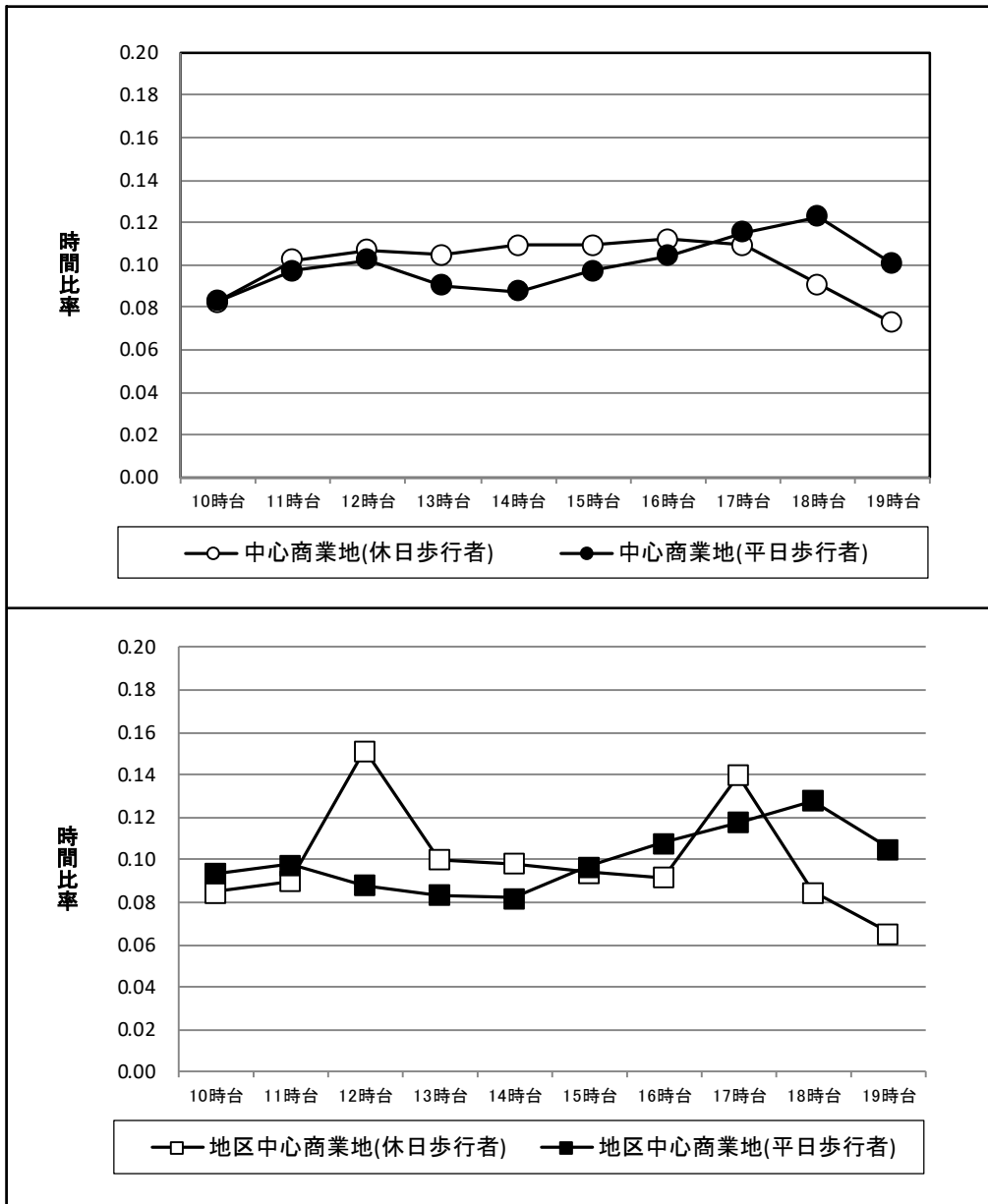


図3-1. 商業地機能別の比較（中心商業地・地区中心商業地）

※時間比率とは

調査日の合計通行量に対する各時間帯別通行量の比率です。以下の計算式で算出しました。

$$\text{時間比率} = \text{時間帯別通行量 (1時間計)} \div \text{合計通行量 (10時間計)}$$



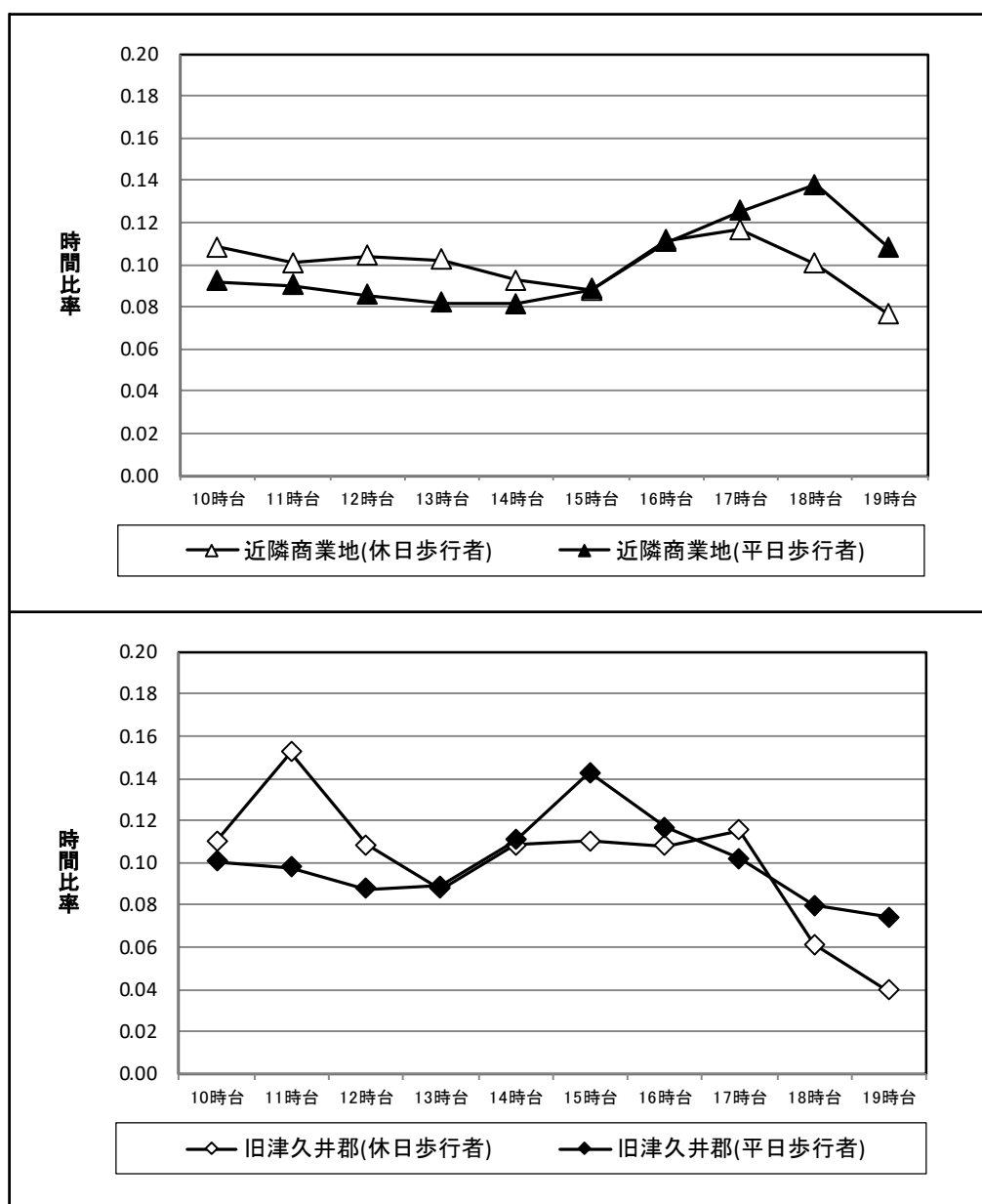


図3-2. 商業地機能別の比較（近隣商業地・旧津久井郡）

<参考> 「中心商業地」、「地区中心商業地」、「近隣商業地」について

相模原市では、昭和57年度に「商業振興ビジョン」を、また、平成7年度に「さがみはら産業振興ビジョン」を策定し、「60万市民のための商業地づくり」をテーマに市内に散在する複数の商業地について、それぞれの商業集積の現況、交通の拠点性及び将来の発展性などを加味しながら、「中心商業地」、「地区中心商業地」、「近隣商業地」と機能を分類し、その機能に適合する商業地形成を進める取り組み（商業地形成事業）を進めています。

出典：相模原市ホームページ（トップページ＞産業・ビジネス＞産業情報＞事業者向け情報＞まちづくりに関する情報＞商業地形成事業について）

<https://www.city.sagamihara.kanagawa.jp/sangyo/sangyo/1003291/machizukuri/1003321.html>



令和2年度 相模原市商業実態調査報告書  
～ 通 行 量 調 査 ～  
ダイジェスト版

---

令和3年3月発行

■発行 相模原市 環境経済局 経済部 産業支援課 商業振興班  
相模原市中央区中央2丁目11番15号  
電話 042-769-9255 (直通)

■調査機関 株式会社アーバントラフィックエンジニアリング 東京事務所  
新宿区四谷1丁目20番  
電話 03-3351-9551 (代表)

---