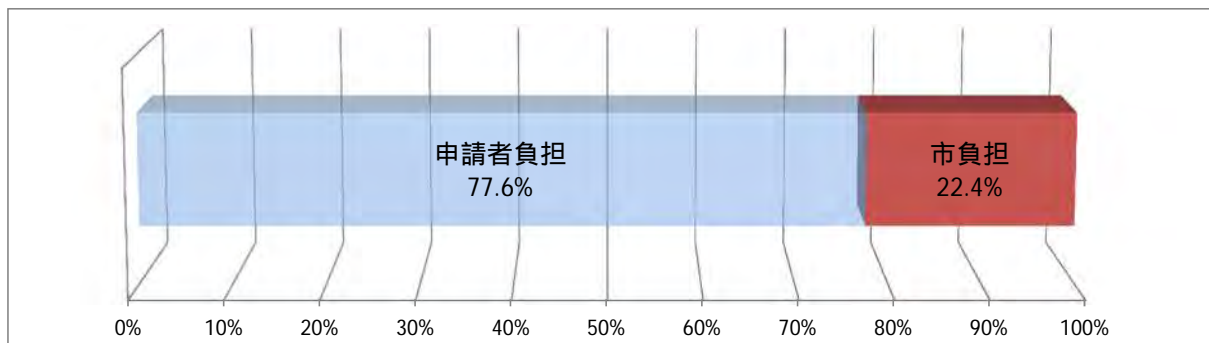


手数料に係るコスト把握シート(1)

手数料の名称	戸籍全部・個人事項証明書(戸籍の謄本若しくは抄本又は磁気ディスクをもって調製された戸籍に記録されている事項の全部若しくは一部を証明した書面の交付)				
根拠条文	相模原市手数料条例第2条第1号				
局・区名	市民局	部名	-	課名	区政支援課

費用						
年度		21	22	23	3カ年平均	
1件(単位)あたりのコストを算定する事業量	内容	戸籍事項証明書発行数	戸籍事項証明書発行数	戸籍事項証明書発行数		
	数量	108,927	110,580	108,451	109,319	
人件費	1件(単位)に要する正規職員の時間数	0.06 時間	0.06 時間	0.06 時間	0.06 時間	
	1件(単位)に要する再任用職員の時間数	0.02 時間	0.02 時間	0.02 時間	0.02 時間	
	1件(単位)に要する非常勤職員の賃金	円	円	円	円	
1件(単位)あたりのコスト		467 円	406 円	399 円	424 円	
(うち利用者負担額)		332 円	331 円	325 円	329 円	
(うち一般財源)		136 円	75 円	74 円	95 円	
総コスト		50,915,454 円	44,894,577 円	43,276,083 円	46,362,038 円	
(うち一般財源)		14,786,304 円	8,319,927 円	8,037,033 円	10,381,088 円	
総コスト内訳	事業費	消耗品(トナー等)	160,339 円	145,330 円	173,145 円	159,605 円
		改ざん防止用紙	261,425 円	265,392 円	260,282 円	262,366 円
		委託(中央区民課)	9,095,178 円	9,292,342 円	8,469,101 円	8,952,207 円
		システム経費	11,249,283 円	5,129,732 円	5,005,950 円	7,128,322 円
			円	円	円	円
人件費	正規職員	25,762,100 円	25,486,057 円	24,685,513 円	25,311,223 円	
	再任用職員	4,387,129 円	4,575,724 円	4,682,091 円	4,548,315 円	
	非常勤職員	円	円	円	円	
特定財源	国・県からの補助金等	円	円	円	円	
	手数料収入	36,129,150 円	36,574,650 円	35,239,050 円	35,980,950 円	
	その他	円	円	円	円	

備考	
----	--

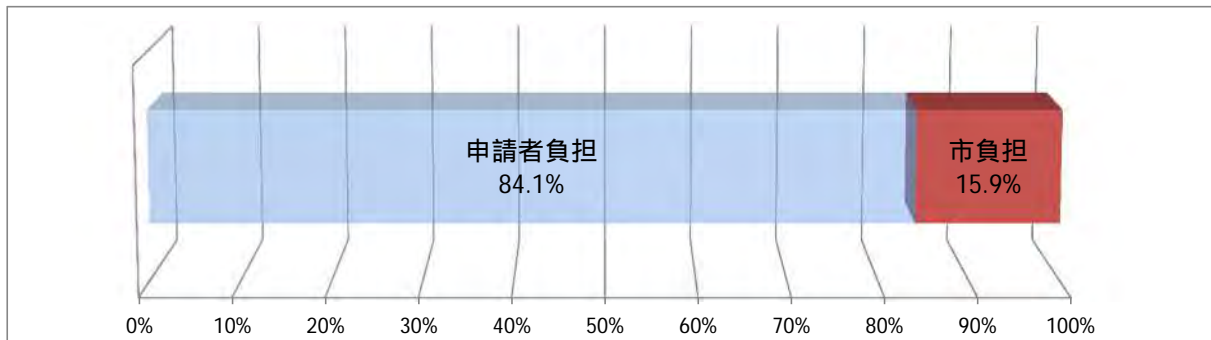


手数料に係るコスト把握シート(2)

手数料の名称	除籍全部・個人事項証明書(除かれた戸籍の謄本若しくは抄本又は磁気ディスクをもって調製された除かれた戸籍に記録されている事項の全部若しくは一部を証明した書面の交付)				
根拠条文	相模原市手数料条例第2条第1号				
局・区名	市民局	部名	-	課名	区政支援課

費用						
年度		21	22	23	3カ年平均	
1件(単位)あたりのコストを算定する事業量	内容	除籍事項証明書発行数	除籍事項証明書発行数	除籍事項証明書発行数		
	数量	34,978	36,580	38,281	36,613	
人件費	1件(単位)に要する正規職員の時間数	0.09 時間	0.09 時間	0.09 時間	0.09 時間	
	1件(単位)に要する再任用職員の時間数	0.02 時間	0.02 時間	0.02 時間	0.02 時間	
	1件(単位)に要する非常勤職員の賃金	円	円	円	円	
1件(単位)あたりのコスト		627 円	564 円	537 円	576 円	
(うち利用者負担額)		508 円	486 円	457 円	484 円	
(うち一般財源)		119 円	78 円	79 円	92 円	
総コスト		21,932,424 円	20,632,387 円	20,544,573 円	21,036,462 円	
(うち一般財源)		4,159,674 円	2,849,137 円	3,040,323 円	3,349,711 円	
総コスト内訳	事業費	消耗品(トナー等)	51,487 円	48,075 円	61,117 円	53,560 円
		改ざん防止用紙	83,947 円	87,792 円	91,874 円	87,871 円
		委託(中央区民課)	4,367,055 円	4,639,714 円	3,901,673 円	4,302,814 円
		システム経費	3,612,304 円	1,696,922 円	1,766,999 円	2,358,742 円
			円	円	円	円
人件費	正規職員	12,408,862 円	12,646,229 円	13,070,227 円	12,708,439 円	
	再任用職員	1,408,769 円	1,513,655 円	1,652,683 円	1,525,036 円	
	非常勤職員	円	円	円	0 円	
特定財源	国・県からの補助金等	円	円	円	円	
	手数料収入	17,772,750 円	17,783,250 円	17,504,250 円	17,686,750 円	
	その他	円	円	円	円	

備考	
----	--

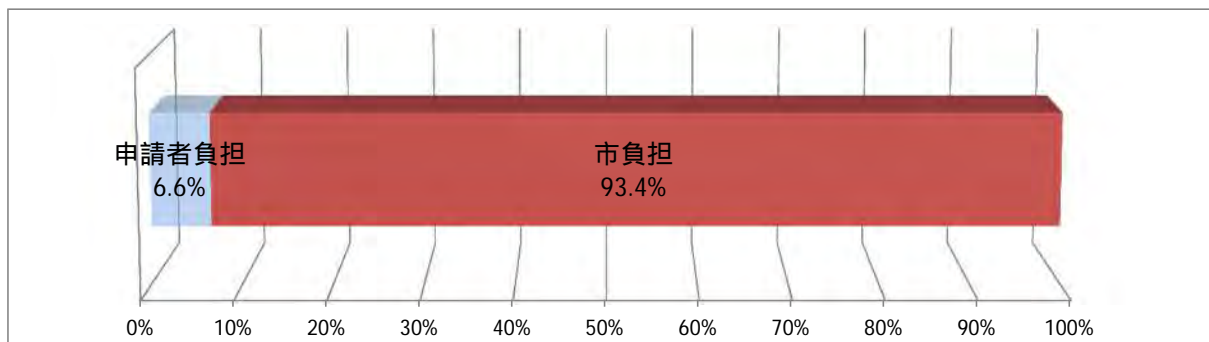


手数料に係るコスト把握シート(3)

手数料の名称		戸籍記載事項証明書(戸籍に記載した事項に関する証明書の交付)			
根拠条文		相模原市手数料条例第2条第1号			
局・区名	市民局	部名	-	課名	区政支援課

費用						
年度		21	22	23	3カ年平均	
1件(単位)あたりのコストを算定する事業量	内容	戸籍記載事項証明書発行数	戸籍記載事項証明書発行数	戸籍記載事項証明書発行数	218	
	数量	325	171	158		
人件費	1件(単位)に要する正規職員の時間数	0.10 時間	0.10 時間	0.11 時間	0.10 時間	
	1件(単位)に要する再任用職員の時間数	0.02 時間	0.02 時間	0.02 時間	0.02 時間	
	1件(単位)に要する非常勤職員の賃金	円	円	円	円	
1件(単位)あたりのコスト		542 円	476 円	511 円	509 円	
(うち利用者負担額)		27 円	45 円	38 円	37 円	
(うち一般財源)		515 円	431 円	473 円	473 円	
総コスト		176,020 円	81,330 円	80,679 円	112,676 円	
(うち一般財源)		167,270 円	73,630 円	74,729 円	105,210 円	
総コスト内訳	事業費	消耗品(トナー等)	478 円	225 円	252 円	318 円
		改ざん防止用紙	780 円	410 円	379 円	523 円
		システム経費	33,564 円	7,933 円	7,293 円	16,263 円
	人件費	正規職員	128,108 円	65,686 円	65,934 円	86,576 円
		再任用職員	13,090 円	7,076 円	6,821 円	8,996 円
		非常勤職員	円	円	円	円
特定財源	国・県からの補助金等	円	円	円	円	
	手数料収入	8,750 円	7,700 円	5,950 円	7,467 円	
	その他	円	円	円	円	

備考	
----	--

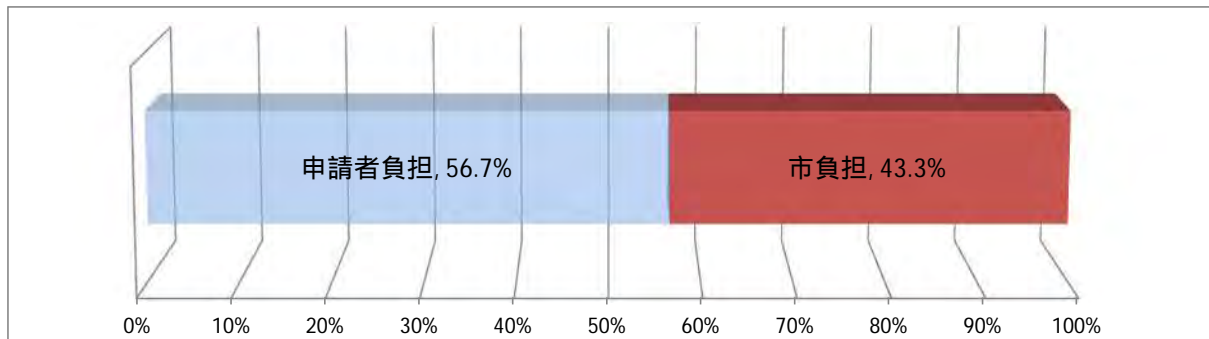


手数料に係るコスト把握シート(4)

手数料の名称	一般受理証明書(届出若しくは申請の受理の証明書又は届書その他市町村長の受理した書類に記載した事項の証明書の交付)				
根拠条文	相模原市手数料条例第2条第1号				
局・区名	市民局	部名	-	課名	区政支援課

費用						
年度		21	22	23	3カ年平均	
1件(単位)あたりのコストを算定する事業量	内容	一般受理証明書発行件数	一般受理証明書発行件数	一般受理証明書発行件数		
	数量	2,560	2,427	2,304	2,430	
人件費	1件(単位)に要する正規職員の時間数	0.11 時間	0.12 時間	0.12 時間	0.12 時間	
	1件(単位)に要する再任用職員の時間数	0.02 時間	0.02 時間	0.02 時間	0.02 時間	
	1件(単位)に要する非常勤職員の賃金	円	円	円	円	
1件(単位)あたりのコスト		581 円	552 円	549 円	561 円	
(うち利用者負担額)		320 円	315 円	320 円	318 円	
(うち一般財源)		261 円	238 円	229 円	243 円	
総コスト		1,487,409 円	1,340,761 円	1,263,895 円	1,364,021 円	
(うち一般財源)		668,759 円	577,411 円	526,795 円	590,988 円	
総コスト内訳	事業費	消耗品(トナー等)	3,768 円	3,190 円	3,678 円	3,545 円
		改ざん防止用紙	6,144 円	5,825 円	5,530 円	5,833 円
		システム経費	264,380 円	112,587 円	106,349 円	161,105 円
	人件費	正規職員	1,110,011 円	1,118,731 円	1,048,869 円	1,092,537 円
再任用職員		103,106 円	100,428 円	99,469 円	101,001 円	
非常勤職員		円	円	円	円	
特定財源	国・県からの補助金等	円	円	円	円	
	手数料収入	818,650 円	763,350 円	737,100 円	773,033 円	
	その他	円	円	円	円	

備考	
----	--

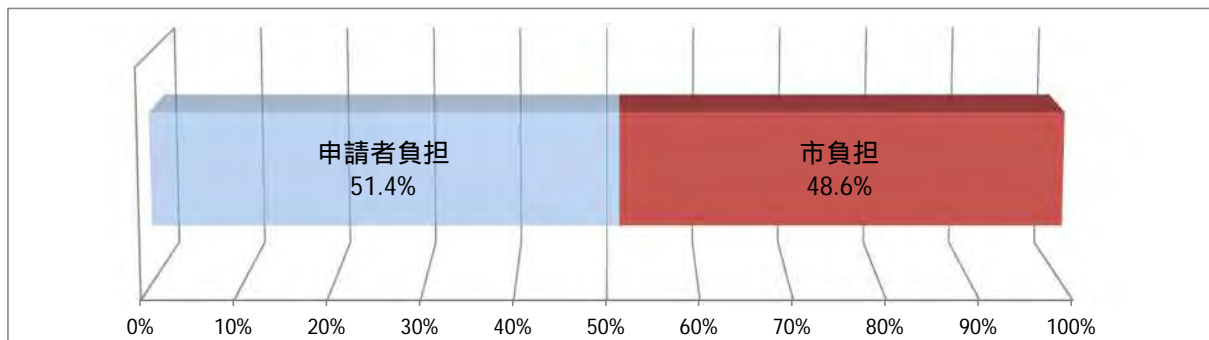


手数料に係るコスト把握シート(5)

手数料の名称		届書その他市町村長の受理した書類の閲覧			
根拠条文		相模原市手数料条例第2条第1号			
局・区名	市民局	部名	-	課名	区政支援課

費用						
年度		21	22	23	3カ年平均	
1件(単位)あたりのコストを算定する事業量	内容	48条の2発行・閲覧数	48条の2発行・閲覧数	48条の2発行・閲覧数		
	数量	747	679	634	687	
人件費	1件(単位)に要する正規職員の時間数	0.13 時間	0.13 時間	0.14 時間	0.13 時間	
	1件(単位)に要する再任用職員の時間数	0.02 時間	0.02 時間	0.02 時間	0.02 時間	
	1件(単位)に要する非常勤職員の賃金	円	円	円	円	
1件(単位)あたりのコスト		657 円	588 円	622 円	623 円	
(うち利用者負担額)		331 円	313 円	316 円	320 円	
(うち一般財源)		327 円	275 円	306 円	302 円	
総コスト		491,119 円	399,556 円	394,373 円	428,350 円	
(うち一般財源)		244,019 円	186,756 円	193,823 円	208,199 円	
総コスト内訳	事業費	システム経費	78,245 円	32,391 円	30,277 円	46,971 円
			円	円	円	円
			円	円	円	円
			円	円	円	円
			円	円	円	円
人件費	正規職員	382,788 円	339,069 円	336,724 円	352,860 円	
	再任用職員	30,086 円	28,097 円	27,371 円	28,518 円	
	非常勤職員	円	円	円	円	
特定財源	国・県からの補助金等	円	円	円	円	
	手数料収入	247,100 円	212,800 円	200,550 円	220,150 円	
	その他	円	円	円	円	

備考

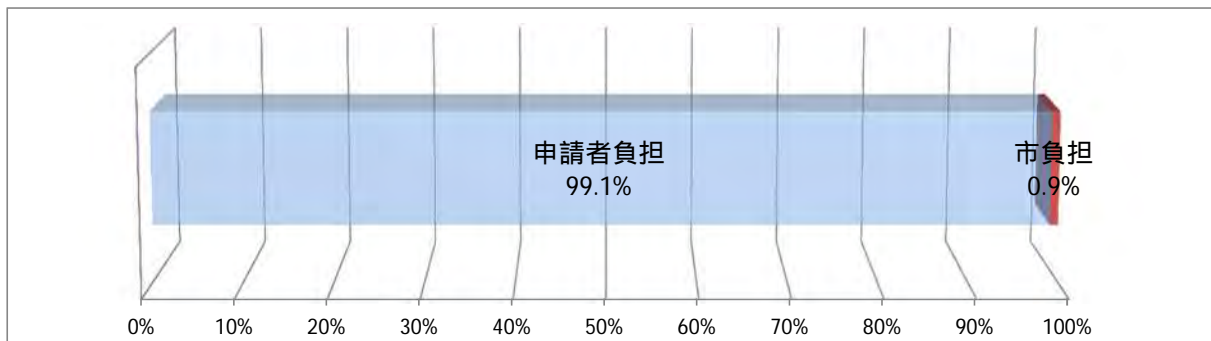


手数料に係るコスト把握シート(6)

手数料の名称		自動車の臨時運行の許可の申請に対する審査			
根拠条文		相模原市手数料条例第2条第1号			
局・区名	市民局	部名	-	課名	区政支援課

費用						
年度		21	22	23	3カ年平均	
1件(単位)あたりのコストを算定する事業量	内容	自動車臨時運行許可件数	自動車臨時運行許可件数	自動車臨時運行許可件数	/	
	数量	5,116	4,473	4,162	4,584	
人件費	1件(単位)に要する正規職員の時間数	0.13 時間	0.13 時間	0.13 時間	0.13 時間	
	1件(単位)に要する再任用職員の時間数	0.04 時間	0.04 時間	0.04 時間	0.04 時間	
	1件(単位)に要する非常勤職員の賃金	円	円	円	円	
1件(単位)あたりのコスト		768 円	774 円	726 円	756 円	
(うち利用者負担額)		750 円	750 円	750 円	750 円	
(うち一般財源)		18 円	24 円	-24 円	6 円	
総コスト		3,928,304 円	3,460,476 円	3,020,378 円	3,469,720 円	
(うち一般財源)		91,304 円	105,726 円	-101,122 円	31,969 円	
総コスト内訳	事業費	臨時運行許可番号標	80,333 円	80,333 円	80,333 円	80,333 円
		申請書	83,902 円	73,357 円	68,257 円	75,172 円
		ハガキ・電話・配達証明	161,084 円	171,046 円	151,121 円	161,084 円
		委託(中央区民課)	569,271 円	531,901 円	308,707 円	469,960 円
	人件費	正規職員	2,621,612 円	2,233,660 円	2,052,593 円	2,302,621 円
		再任用職員	412,103 円	370,179 円	359,367 円	380,550 円
		非常勤職員	円	円	円	円
特定財源	国・県からの補助金等	円	円	円	円	
	手数料収入	3,837,000 円	3,354,750 円	3,121,500 円	3,438,000 円	
	その他	円	円	円	円	

備考

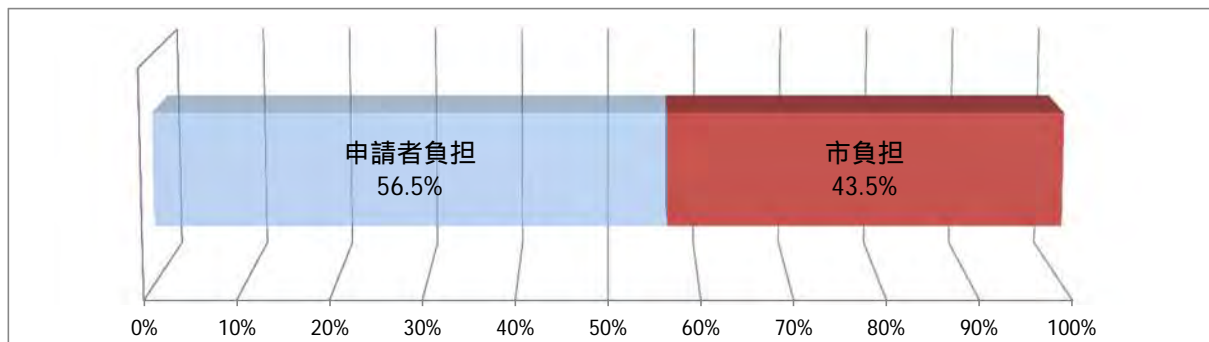


手数料に係るコスト把握シート(7)

手数料の名称	市税の証明閲覧手数料				
根拠条文	相模原市手数料条例第2条第9号				
局・区名	企画財政局	部名	税務部	課名	市民税課

費用						
年度		21	22	23	3カ年平均	
1件(単位)あたりの コストを算定する事 業量	内容	証明等発行件数	証明等発行件数	証明等発行件数	/	
	数量	42,134	39,942	37,951	40,009	
人 件 費	1件(単位)に要する正規職員の時間数	0.08 時間	0.08 時間	0.08 時間	0.08 時間	
	1件(単位)に要する再任用職員の時間数	時間	時間	時間	時間	
	1件(単位)に要する非常勤職員の賃金	68 円	68 円	72 円	69 円	
1件(単位)あたりのコスト		494 円	498 円	509 円	501 円	
(うち利用者負担額)		284 円	283 円	282 円	283 円	
(うち一般財源)		210 円	216 円	227 円	218 円	
総コスト		20,832,528 円	19,903,094 円	19,315,257 円	20,016,960 円	
(うち一般財源)		8,852,328 円	8,613,494 円	8,627,157 円	8,697,660 円	
総 コ ス ト 内 訳	事 業 費	消耗品費	158,286 円	154,448 円	133,320 円	148,685 円
		委託料	845,273 円	855,700 円	1,007,290 円	902,754 円
		賃借料	1,918,821 円	2,395,953 円	2,520,214 円	2,278,329 円
		備品購入費	円	135,179 円	133,011 円	89,397 円
	人 件 費	正規職員	15,459,972 円	14,120,738 円	13,301,374 円	14,294,028 円
		再任用職員	円	円	円	円
		非常勤職員	2,450,176 円	2,241,076 円	2,220,048 円	2,303,767 円
	特 定 財 源	国・県からの補助金等	円	円	円	円
		手数料収入	11,980,200 円	11,289,600 円	10,688,100 円	11,319,300 円
		その他	円	円	円	円

備考	・証明等発行件数は市民税課窓口及び自動交付機15台での発行件数
-----------	---------------------------------

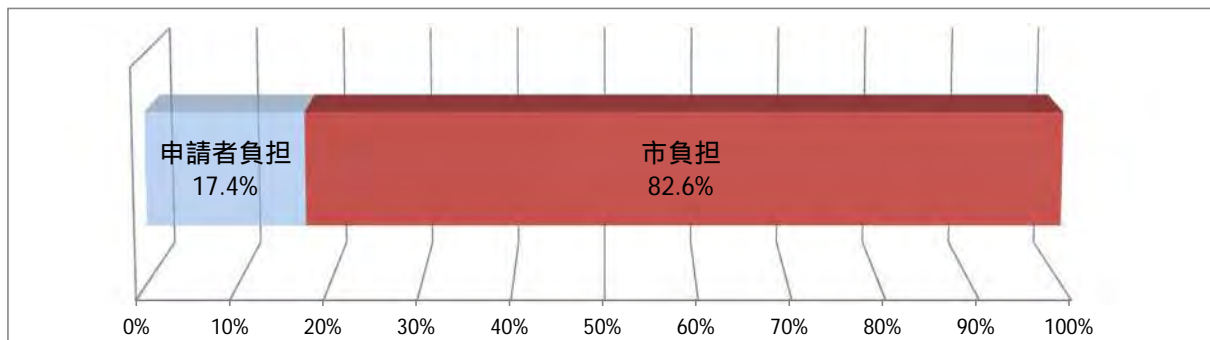


手数料に係るコスト把握シート(8)

手数料の名称		住民基本台帳カードの交付又は再交付			
根拠条文		相模原市手数料条例第2条第1号			
局・区名	市民局	部名	-	課名	区政支援課

費用						
年度		21	22	23	3カ年平均	
1件(単位)あたりの コストを算定する事 業量	内容	住民基本台帳カードの 交付又は再交付件数	住民基本台帳カードの 交付又は再交付件数	住民基本台帳カードの 交付又は再交付件数	/	
	数量	6,499	7,401	6,805	6,902	
人 件 費	1件(単位)に要する正規職 員の時間数	0.42 時間	0.42 時間	0.42 時間	0.42 時間	
	1件(単位)に要する再任用 職員の時間数	時間	時間	時間	時間	
	1件(単位)に要する非常勤 職員の賃金	円	円	円	円	
1件(単位)あたりのコスト		2,464 円	2,656 円	2,966 円	2,695 円	
(うち利用者負担額)		472 円	475 円	461 円	469 円	
(うち一般財源)		1,992 円	2,181 円	2,505 円	2,226 円	
総コスト		16,012,132 円	19,656,856 円	20,183,475 円	18,617,488 円	
(うち一般財源)		12,945,132 円	16,140,856 円	17,046,475 円	15,377,488 円	
総 コ ス ト 内 訳	事 業 費	消耗品	5,252,676 円	7,716,576 円	9,340,842 円	7,436,698 円
			円	円	円	円
			円	円	円	円
			円	円	円	円
	人 件 費	正規職員	10,759,456 円	11,940,280 円	10,842,633 円	11,180,790 円
		再任用職員	円	円	円	円
非常勤職員		円	円	円	円	
特 定 財 源	国・県からの補助金等	円	円	円	円	
	手数料収入	3,067,000 円	3,516,000 円	3,137,000 円	3,240,000 円	
	その他	円	円	円	円	

備考	
----	--

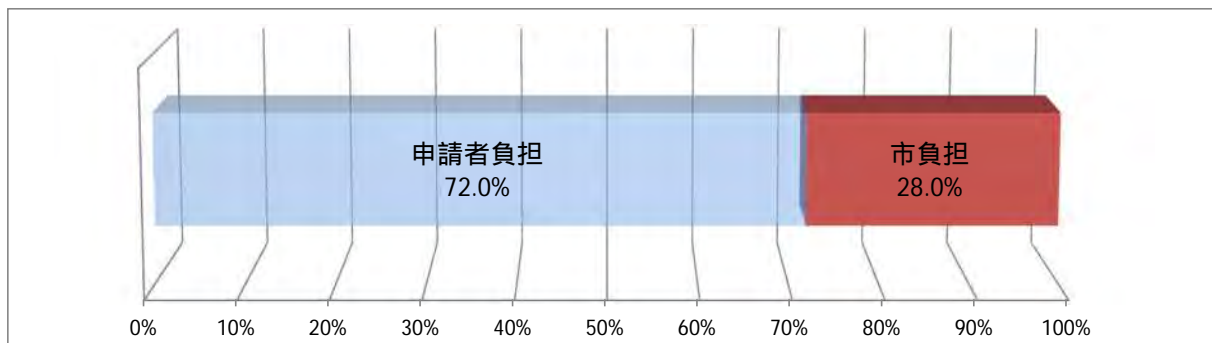


手数料に係るコスト把握シート(9)

手数料の名称	住民票、印鑑、外国人各種証明書交付、閲覧				
根拠条文	相模原市手数料条例第2条第9号				
局・区名	市民局	部名	-	課名	区政支援課

費用						
年度		21	22	23	3カ年平均	
1件(単位)あたりの コストを算定する事 業量	内容	各種証明交付、閲覧件 数	各種証明交付、閲覧件 数	各種証明交付、閲覧件 数	/	
	数量	865,993	883,578	854,013	867,861	
人 件 費	1件(単位)に要する正規職 員の時間数	0.04 時間	0.04 時間	0.04 時間	0.04 時間	
	1件(単位)に要する再任用 職員の時間数	0.01 時間	0.01 時間	0.01 時間	0.01 時間	
	1件(単位)に要する非常勤 職員の賃金	円	円	円	円	
1件(単位)あたりのコスト		301 円	397 円	405 円	368 円	
(うち利用者負担額)		267 円	264 円	264 円	265 円	
(うち一般財源)		8 円	108 円	90 円	69 円	
総コスト		260,906,682 円	350,582,028 円	345,763,534 円	319,084,082 円	
(うち一般財源)		6,638,382 円	95,695,728 円	76,599,134 円	59,644,415 円	
総 コ ス ト 内 訳	事 業 費	委託	48,772,272 円	48,130,660 円	45,364,347 円	47,422,426 円
		消耗品	6,113,276 円	5,688,871 円	6,518,028 円	6,106,725 円
		使用料・賃借料	52,039,015 円	60,497,855 円	63,387,380 円	58,641,417 円
		その他	円	82,221,257 円	82,465,794 円	54,895,684 円
			円	円	円	円
人 件 費	正規職員	136,542,812 円	135,762,461 円	129,593,084 円	133,966,119 円	
	再任用職員	17,439,307 円	18,280,924 円	18,434,901 円	18,051,711 円	
	非常勤職員	円	円	円	円	
特 定 財 源	国・県からの補助金等	23,250,000 円	21,873,000 円	43,916,000 円	29,679,667 円	
	手数料収入	231,018,300 円	233,013,300 円	225,248,400 円	229,760,000 円	
	その他	円	円	円	円	

備考	
-----------	--

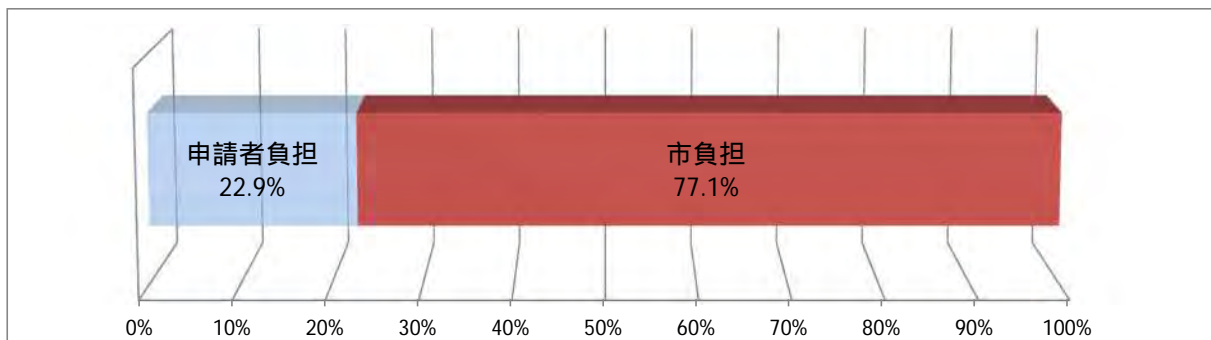


手数料に係るコスト把握シート(10)

手数料の名称		特定計量器の定期検査手数料			
根拠条文		相模原市手数料条例第2条第6号			
局・区名	市民局	部名	-	課名	生活安全課

費用					
年度		22	23	2カ年平均	
1件(単位)あたりのコストを算定する事業量	内容	特定計量器の定期検査	特定計量器の定期検査	/	
	数量	601	1,447		
人件費	1件(単位)に要する正規職員の時間数	時間	時間	時間	
	1件(単位)に要する再任用職員の時間数	時間	時間	時間	
	1件(単位)に要する非常勤職員の賃金	円	円	円	
1件(単位)あたりのコスト		7,694 円	4,612 円	6,153 円	
(うち利用者負担額)		1,407 円	1,200 円	1,303 円	
(うち一般財源)		6,287 円	3,412 円	4,850 円	
総コスト		4,623,831 円	6,673,943 円	5,648,887 円	
(うち一般財源)		3,778,381 円	4,937,543 円	4,357,962 円	
総コスト内訳	事業費	委託料	3,778,381 円	4,937,543 円	4,357,962 円
		手数料	845,450 円	1,736,400 円	1,290,925 円
			円	円	円
	人件費	正規職員	円	円	円
		再任用職員	円	円	円
		非常勤職員	円	円	円
特定財源	国・県からの補助金等	円	円	円	
	手数料収入	845,450 円	1,736,400 円	1,290,925 円	
	その他	円	円	円	

備考	<ul style="list-style-type: none"> ・年度ごとの変動が大きいため2年間平均としています。(検査が2年に1度のため) ・手数料は検査機関に直接支払われているため、数字は理論値となります。
----	---

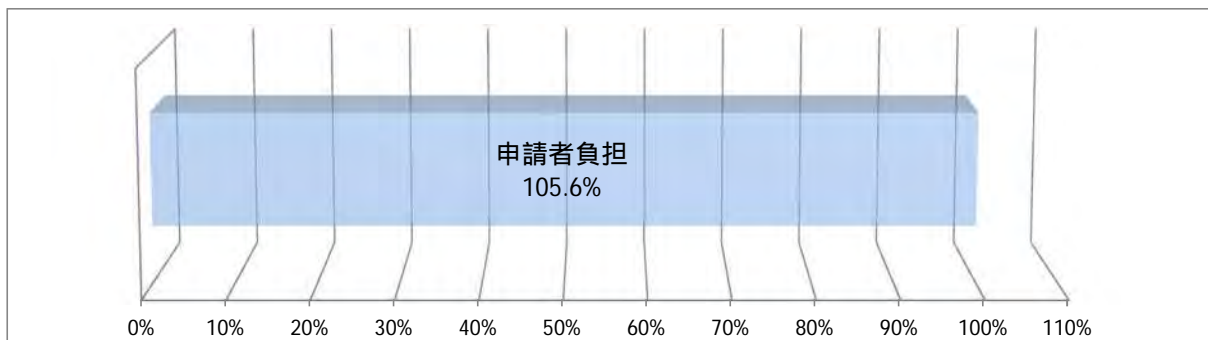


手数料に係るコスト把握シート(11)

手数料の名称		飲食店営業許可申請手数料			
根拠条文		相模原市手数料条例第2条第2号 食品衛生法の施行に関する規則第18条第2号			
局・区名	健康福祉局	部名	保健所	課名	生活衛生課

費用						
年度		21	22	23	3カ年平均	
1件(単位)あたりの コストを算定する事 業量	内容	受付、審査、現地調 査、起案・決裁、交付 事務等	受付、審査、現地調 査、起案・決裁、交付事 務等	受付、審査、現地調査、 起案・決裁、交付事務等	/	
	数量	481	529	477	496	
人 件 費	1件(単位)に要する正規職 員の時間数	3.66 時間	3.66 時間	3.66 時間	3.66 時間	
	1件(単位)に要する再任用 職員の時間数	時間	時間	時間	時間	
	1件(単位)に要する非常勤 職員の賃金	円	円	円	円	
1件(単位)あたりのコスト		15,473 円	15,105 円	14,931 円	15,170 円	
(うち利用者負担額)		16,000 円	16,000 円	16,000 円	16,000 円	
(うち一般財源)		-527 円	-895 円	-1,069 円	-830 円	
総コスト		7,442,505 円	7,990,570 円	7,121,973 円	7,518,349 円	
(うち一般財源)		-253,495 円	-473,430 円	-510,027 円	-412,317 円	
総 コ ス ト 内 訳	事 業 費	消耗品	170,755 円	187,795 円	169,335 円	175,962 円
		燃料費	332,371 円	365,539 円	329,607 円	342,506 円
			円	円	円	円
	人 件 費	正規職員	6,939,379 円	7,437,236 円	6,623,031 円	6,999,882 円
		再任用職員	円	円	円	円
		非常勤職員	円	円	円	円
特 定 財 源	国・県からの補助金等	円	円	円	円	
	手数料収入	7,696,000 円	8,464,000 円	7,632,000 円	7,936,000 円	
	その他	円	円	円	円	

備考	
----	--

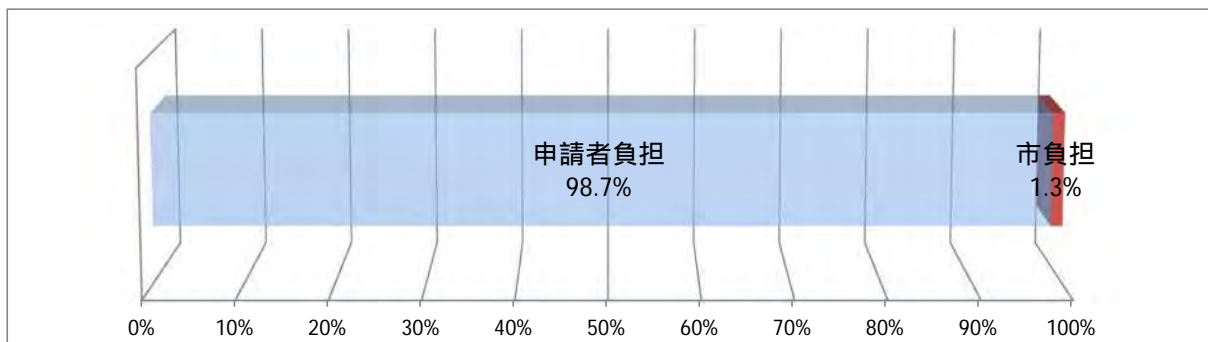


手数料に係るコスト把握シート(12)

手数料の名称		飲食店営業許可申請手数料(更新)			
根拠条文		相模原市手数料条例第2条第2号 食品衛生法の施行に関する規則第18条第2号			
局・区名	健康福祉局	部名	保健所	課名	生活衛生課

費用						
年度		21	22	23	3カ年平均	
1件(単位)あたりのコストを算定する事業量	内容	受付、審査、現地調査、起案・決裁、交付事務等	受付、審査、現地調査、起案・決裁、交付事務等	受付、審査、現地調査、起案・決裁、交付事務等		
	数量	603	635	528	589	
人件費	1件(単位)に要する正規職員の時間数	1.83 時間	1.83 時間	1.83 時間	1.83 時間	
	1件(単位)に要する再任用職員の時間数	時間	時間	時間	時間	
	1件(単位)に要する非常勤職員の賃金	円	円	円	円	
1件(単位)あたりのコスト		8,259 円	8,076 円	7,988 円	8,108 円	
(うち利用者負担額)		8,000 円	8,000 円	8,000 円	8,000 円	
(うち一般財源)		259 円	76 円	-12 円	108 円	
総コスト		4,980,474 円	5,127,958 円	4,217,865 円	4,775,432 円	
(うち一般財源)		156,474 円	47,958 円	-6,135 円	66,099 円	
総コスト内訳	事業費	消耗品	214,065 円	225,425 円	187,440 円	208,977 円
		燃料費	416,673 円	438,785 円	364,848 円	406,769 円
			円	円	円	円
	人件費	正規職員	4,349,736 円	4,463,748 円	3,665,577 円	4,159,687 円
		再任用職員	円	円	円	円
		非常勤職員	円	円	円	円
特定財源	国・県からの補助金等	円	円	円	円	
	手数料収入	4,824,000 円	5,080,000 円	4,224,000 円	4,712,000 円	
	その他	円	円	円	円	

備考	
----	--

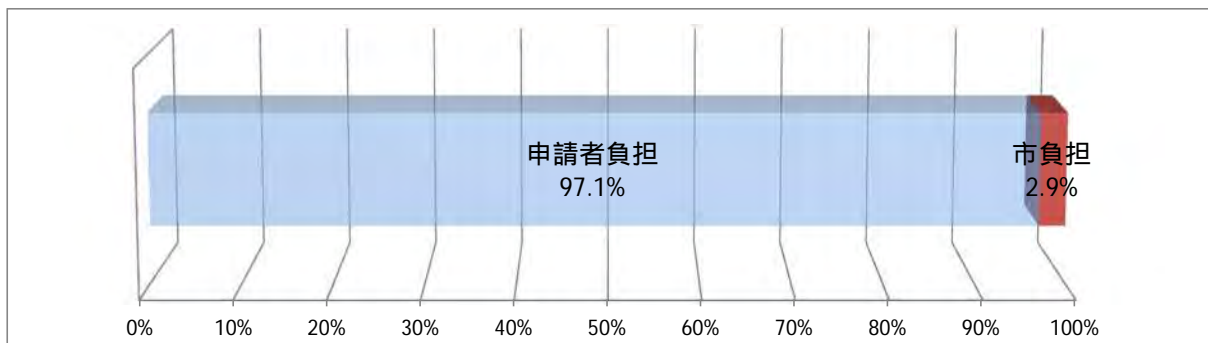


手数料に係るコスト把握シート(13)

手数料の名称		犬の登録手数料			
根拠条文		相模原市手数料条例第2条第2号			
局・区名	健康福祉局	部名	保健所	課名	生活衛生課

費用						
年度		21	22	23	3カ年平均	
1件(単位)あたりのコストを算定する事業量	内容	受付、起案・決裁、交付事務等	受付、起案・決裁、交付事務等	受付、起案・決裁、交付事務等		
	数量	2,221	3,251	2,932	2,801	
人件費	1件(単位)に要する正規職員の時間数	0.67 時間	0.67 時間	0.67 時間	0.67 時間	
	1件(単位)に要する再任用職員の時間数	時間	時間	時間	時間	
	1件(単位)に要する非常勤職員の賃金	円	円	円	円	
1件(単位)あたりのコスト		3,151 円	3,084 円	3,052 円	3,095 円	
(うち利用者負担額)		3,000 円	3,000 円	3,000 円	3,000 円	
(うち一般財源)		151 円	84 円	52 円	95 円	
総コスト		6,998,383 円	10,024,949 円	8,947,719 円	8,657,017 円	
(うち一般財源)		335,383 円	271,949 円	151,719 円	253,017 円	
総コスト内訳	事業費	消耗品	22,210 円	32,510 円	29,320 円	28,013 円
		印刷製本費	1,110,500 円	1,625,500 円	1,466,000 円	1,400,667 円
			円	円	円	円
	人件費	正規職員	5,865,673 円	8,366,939 円	7,452,399 円	7,228,337 円
		再任用職員	円	円	円	円
		非常勤職員	円	円	円	円
特定財源	国・県からの補助金等	円	円	円	円	
	手数料収入	6,663,000 円	9,753,000 円	8,796,000 円	8,403,000 円	
	その他	円	円	円	円	

備考	
----	--

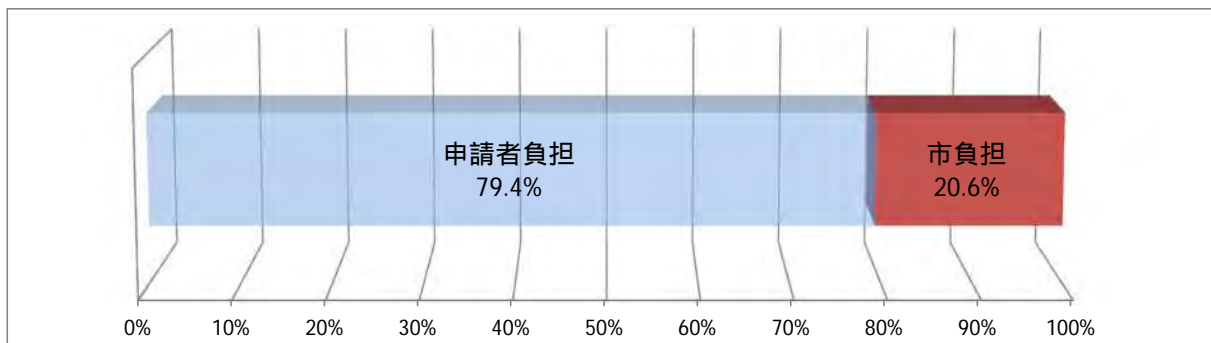


手数料に係るコスト把握シート(14)

手数料の名称	狂犬病予防注射済票交付手数料				
根拠条文	相模原市手数料条例第2条第2号				
局・区名	健康福祉局	部名	保健所	課名	生活衛生課

費用						
年度		21	22	23	3カ年平均	
1件(単位)あたりの コストを算定する事 業量	内容	受付、起案・決裁、交 付事務等	受付、起案・決裁、交 付事務等	受付、起案・決裁、交 付事務等	/	
	数量	16,578	33,852	33,791	28,074	
人 件 費	1件(単位)に要する正規職 員の時間数	0.17 時間	0.17 時間	0.17 時間	0.17 時間	
	1件(単位)に要する再任用 職員の時間数	時間	時間	時間	時間	
	1件(単位)に要する非常勤 職員の賃金	円	円	円	円	
1件(単位)あたりのコスト		710 円	693 円	685 円	696 円	
(うち利用者負担額)		550 円	550 円	550 円	550 円	
(うち一般財源)		160 円	143 円	135 円	146 円	
総コスト		11,772,134 円	23,459,973 円	23,144,153 円	19,458,754 円	
(うち一般財源)		2,654,234 円	4,841,373 円	4,559,103 円	4,018,237 円	
総 コ ス ト 内 訳	事 業 費	印刷製本費	663,120 円	1,354,080 円	1,351,640 円	1,122,947 円
		円	円	円	円	
		円	円	円	円	
		円	円	円	円	
		円	円	円	円	
人 件 費	正規職員	11,109,014 円	22,105,893 円	21,792,513 円	18,335,807 円	
	再任用職員	円	円	円	円	
	非常勤職員	円	円	円	円	
特 定 財 源	国・県からの補助金等	円	円	円	円	
	手数料収入	9,117,900 円	18,618,600 円	18,585,050 円	15,440,700 円	
	その他	円	円	円	円	

備考	
-----------	--

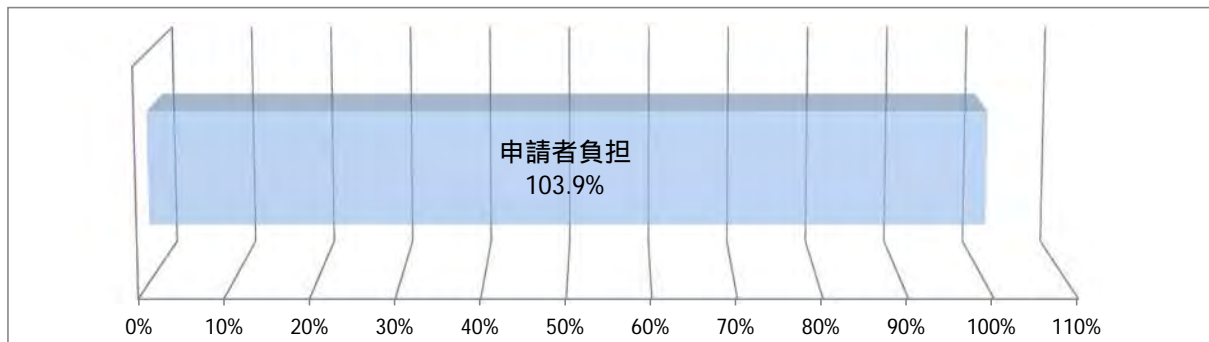


手数料に係るコスト把握シート(15)

手数料の名称	長期優良住宅建築等計画の認定の申請に対する審査				
根拠条文	相模原市手数料条例第2条第4号				
局・区名	都市建設局	部名	まちづくり計画部	課名	建築審査課

費用						
年度		21	22	23	3カ年平均	
1件(単位)あたりの コストを算定する事 業量	内容	書類(図面)審査、 確認済証発行	書類(図面)審査、 確認済証発行	書類(図面)審査、 確認済証発行	/	
	数量	322	534	586	481	
人 件 費	1件(単位)に要する正規職 員の時間数	1.5 時間	1.5 時間	1.5 時間	1.5 時間	
	1件(単位)に要する再任用 職員の時間数	時間	時間	時間	時間	
	1件(単位)に要する非常勤 職員の賃金	円	円	円	円	
1件(単位)あたりのコスト		5,924 円	5,773 円	5,701 円	5,799 円	
(うち利用者負担額)		6,000 円	6,000 円	6,000 円	6,000 円	
(うち一般財源)		-76 円	-227 円	-299 円	-201 円	
総コスト		1,907,431 円	3,082,731 円	3,341,065 円	2,777,075 円	
(うち一般財源)		-24,569 円	-121,269 円	-174,935 円	-106,924 円	
総 コ ス ト 内 訳	事 業 費	消耗品費	3,542 円	5,874 円	6,446 円	5,287 円
		円	円	円	円	
		円	円	円	円	
		円	円	円	円	
		円	円	円	円	
人 件 費	正規職員	1,903,889 円	3,076,857 円	3,334,619 円	2,771,788 円	
	再任用職員	円	円	円	円	
	非常勤職員	円	円	円	円	
特 定 財 源	国・県からの補助金等	円	円	円	円	
	手数料収入	1,932,000 円	3,204,000 円	3,516,000 円	2,886,000 円	
	その他	円	円	円	円	

備考	
-----------	--

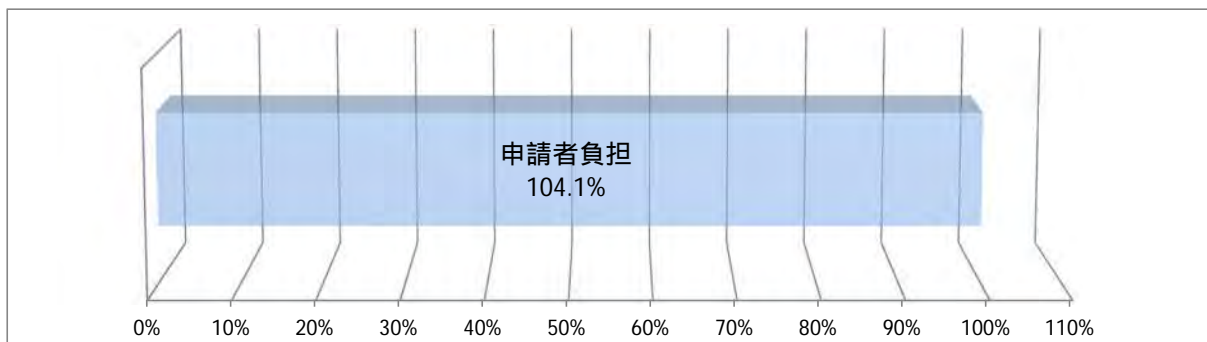


手数料に係るコスト把握シート(16)

手数料の名称	屋外広告物許可申請手数料(はり札等及び電柱又は街灯柱を利用するもの)				
根拠条文	相模原市屋外広告物条例第8条、別表第1				
局・区名	都市建設局	部名	まちづくり計画部	課名	街づくり支援課

費用						
年度		21	22	23	3カ年平均	
1件(単位)あたりのコストを算定する事業量	内容	書類作成、審査	書類作成、審査	書類作成、審査		
	数量	9,077	8,584	7,956	8,539	
人件費	1件(単位)に要する正規職員の時間数	0.01 時間	0.01 時間	0.01 時間	0.01 時間	
	1件(単位)に要する再任用職員の時間数	時間	時間	時間	時間	
	1件(単位)に要する非常勤職員の賃金	円	円	円	円	
1件(単位)あたりのコスト		49 円	48 円	47 円	48 円	
(うち利用者負担額)		50 円	50 円	50 円	50 円	
(うち一般財源)		-1 円	-2 円	-3 円	-2 円	
総コスト		443,121 円	410,424 円	376,609 円	410,052 円	
(うち一般財源)		-10,729 円	-18,776 円	-21,191 円	-16,899 円	
総コスト内訳	事業費	消耗品費	18,154 円	17,168 円	15,912 円	17,078 円
		印刷製本費	67,170 円	63,522 円	58,874 円	63,189 円
			円	円	円	円
	人件費	正規職員	357,797 円	329,735 円	301,823 円	329,785 円
		再任用職員	円	円	円	円
		非常勤職員	円	円	円	円
特定財源	国・県からの補助金等	円	円	円	円	
	手数料収入	453,850 円	429,200 円	397,800 円	426,950 円	
	その他	円	円	円	円	

備考	
----	--

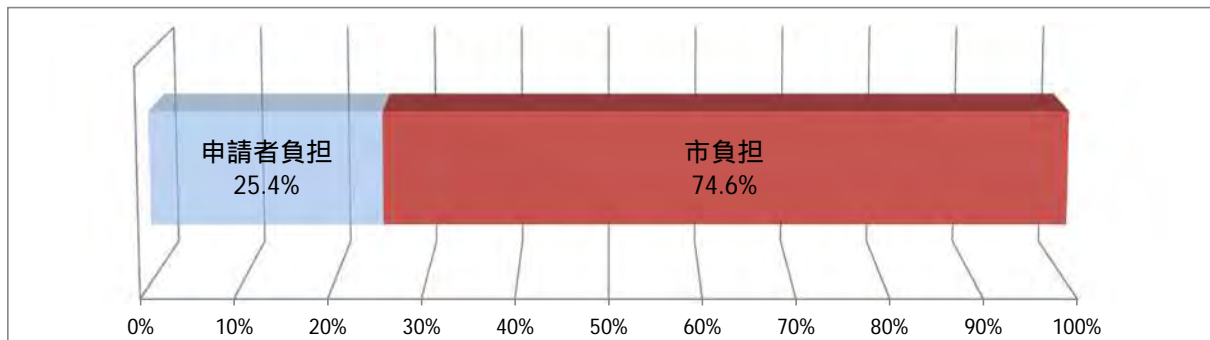


手数料に係るコスト把握シート(17)

手数料の名称	屋外広告物許可申請手数料(立看板等(紙張又は布張のもの、木製又は金属製のもの))				
根拠条文	相模原市屋外広告物条例第8条、別表第1				
局・区名	都市建設局	部名	まちづくり計画部	課名	街づくり支援課

費用						
年度		21	22	23	3カ年平均	
1件(単位)あたりのコストを算定する事業量	内容	書類作成、審査	書類作成、審査	書類作成、審査		
	数量	240	371	429	347	
人件費	1件(単位)に要する正規職員の時間数	0.1 時間	0.1 時間	0.1 時間	0.1 時間	
	1件(単位)に要する再任用職員の時間数	時間	時間	時間	時間	
	1件(単位)に要する非常勤職員の賃金	円	円	円	円	
1件(単位)あたりのコスト		404 円	394 円	389 円	395 円	
(うち利用者負担額)		100 円	100 円	100 円	100 円	
(うち一般財源)		304 円	294 円	289 円	295 円	
総コスト		96,859 円	145,999 円	166,780 円	136,546 円	
(うち一般財源)		72,859 円	108,899 円	123,880 円	101,879 円	
総コスト内訳	事業費	消耗品費	480 円	742 円	858 円	693 円
		印刷製本費	1,776 円	2,745 円	3,175 円	2,565 円
			円	円	円	円
	人件費	正規職員	94,603 円	142,511 円	162,748 円	133,287 円
		再任用職員	円	円	円	円
		非常勤職員	円	円	円	円
特定財源	国・県からの補助金等	円	円	円	円	
	手数料収入	24,000 円	37,100 円	42,900 円	34,700 円	
	その他	円	円	円	円	

備考	
----	--

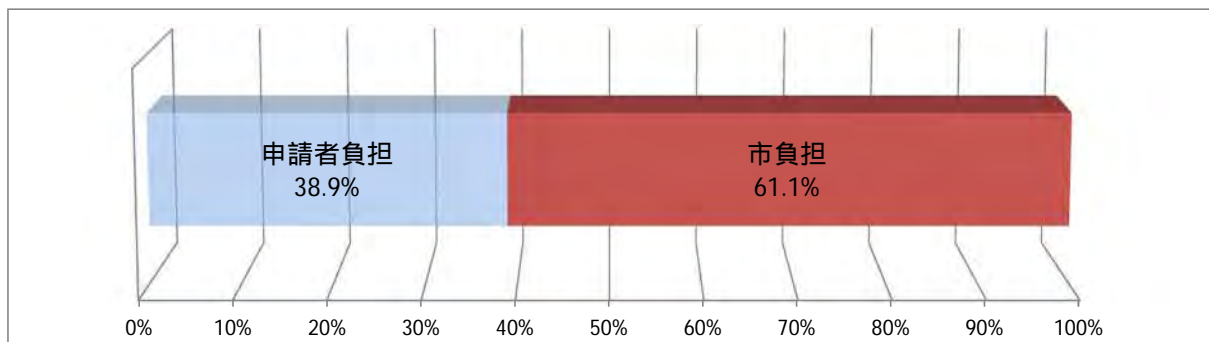


手数料に係るコスト把握シート(18)

手数料の名称	屋外広告物許可申請手数料(広告塔、広告板及びアーケードに設置するもの(照明無し))				
根拠条文	相模原市屋外広告物条例第8条、別表第1				
局・区名	都市建設局	部名	まちづくり計画部	課名	街づくり支援課

費用						
年度		21	22	23	3カ年平均	
1件(単位)あたりのコストを算定する事業量	内容	書類作成、審査	書類作成、審査	書類作成、審査		
	数量	598	515	1,082	732	
人件費	1件(単位)に要する正規職員の時間数	1 時間	1 時間	1 時間	1 時間	
	1件(単位)に要する再任用職員の時間数	時間	時間	時間	時間	
	1件(単位)に要する非常勤職員の賃金	円	円	円	円	
1件(単位)あたりのコスト		3,951 円	3,851 円	3,803 円	3,868 円	
(うち利用者負担額)		1,501 円	1,499 円	1,500 円	1,500 円	
(うち一般財源)		2,451 円	2,352 円	2,303 円	2,368 円	
総コスト		2,362,817 円	1,983,095 円	4,114,901 円	2,820,271 円	
(うち一般財源)		1,465,517 円	1,211,195 円	2,491,601 円	1,722,771 円	
総コスト内訳	事業費	消耗品費	1,196 円	1,030 円	2,164 円	1,463 円
		印刷製本費	4,425 円	3,811 円	8,007 円	5,414 円
			円	円	円	円
			円	円	円	円
	人件費	正規職員	2,357,196 円	1,978,254 円	4,104,730 円	2,813,393 円
		再任用職員	円	円	円	円
		非常勤職員	円	円	円	円
特定財源	国・県からの補助金等	円	円	円	円	
	手数料収入	897,300 円	771,900 円	1,623,300 円	1,098,000 円	
	その他	円	円	円	円	

備考	
----	--

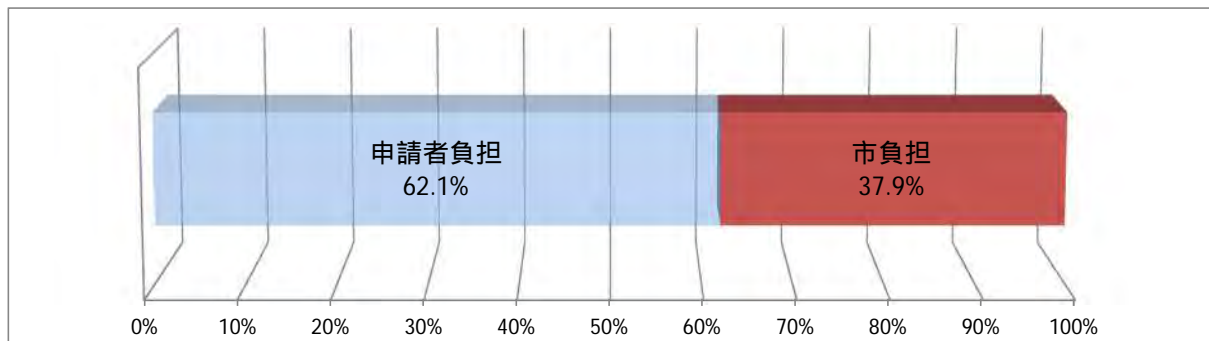


手数料に係るコスト把握シート(19)

手数料の名称	屋外広告物許可申請手数料(広告塔、広告板及びアーケードに設置するもの(照明有り))				
根拠条文	相模原市屋外広告物条例第8条、別表第1				
局・区名	都市建設局	部名	まちづくり計画部	課名	街づくり支援課

費用						
年度		21	22	23	3カ年平均	
1件(単位)あたりのコストを算定する事業量	内容	書類作成、審査	書類作成、審査	書類作成、審査		
	数量	2,241	2,072	2,764	2,359	
人件費	1件(単位)に要する正規職員の時間数	1 時間	1 時間	1 時間	1 時間	
	1件(単位)に要する再任用職員の時間数	時間	時間	時間	時間	
	1件(単位)に要する非常勤職員の賃金	円	円	円	円	
1件(単位)あたりのコスト		3,951 円	3,851 円	3,803 円	3,868 円	
(うち利用者負担額)		2,401 円	2,401 円	2,400 円	2,400 円	
(うち一般財源)		1,550 円	1,450 円	1,403 円	1,468 円	
総コスト		8,854,637 円	7,978,588 円	10,511,632 円	9,114,953 円	
(うち一般財源)		3,474,037 円	3,004,288 円	3,878,932 円	3,452,419 円	
総コスト内訳	事業費	消耗品費	4,482 円	4,144 円	5,528 円	4,718 円
		印刷製本費	16,583 円	15,333 円	20,454 円	17,457 円
			円	円	円	円
	人件費	正規職員	8,833,571 円	7,959,111 円	10,485,651 円	9,092,778 円
		再任用職員	円	円	円	円
		非常勤職員	円	円	円	円
特定財源	国・県からの補助金等	円	円	円	円	
	手数料収入	5,380,600 円	4,974,300 円	6,632,700 円	5,661,600 円	
	その他	円	円	円	円	

備考	
----	--

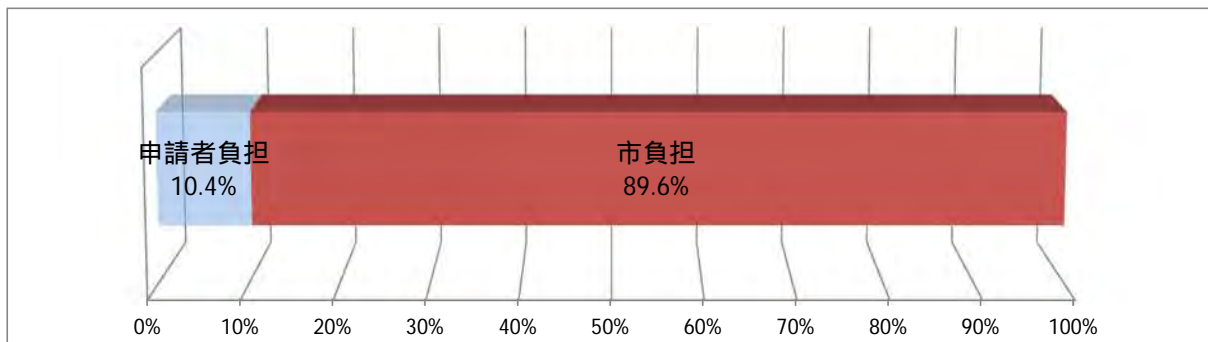


手数料に係るコスト把握シート(20)

手数料の名称	屋外広告物許可申請手数料(広告幕)				
根拠条文	相模原市屋外広告物条例第8条、別表第1				
局・区名	都市建設局	部名	まちづくり計画部	課名	街づくり支援課

費用						
年度		21	22	23	3カ年平均	
1件(単位)あたりの コストを算定する事 業量	内容	書類作成、審査	書類作成、審査	書類作成、審査	/	
	数量	207	134	400	247	
人 件 費	1件(単位)に要する正規職 員の時間数	0.5 時間	0.5 時間	0.5 時間	0.5 時間	
	1件(単位)に要する再任用 職員の時間数	時間	時間	時間	時間	
	1件(単位)に要する非常勤 職員の賃金	円	円	円	円	
1件(単位)あたりのコスト		1,980 円	1,930 円	1,906 円	1,939 円	
(うち利用者負担額)		200 円	200 円	200 円	200 円	
(うち一般財源)		1,780 円	1,730 円	1,706 円	1,739 円	
総コスト		409,922 円	258,625 円	762,490 円	477,012 円	
(うち一般財源)		368,522 円	231,825 円	682,490 円	427,612 円	
総 コ ス ト 内 訳	事 業 費	消耗品費	414 円	268 円	800 円	494 円
		印刷製本費	1,532 円	992 円	2,960 円	1,828 円
			円	円	円	円
	人 件 費	正規職員	407,976 円	257,365 円	758,730 円	474,690 円
		再任用職員	円	円	円	円
		非常勤職員	円	円	円	円
特 定 財 源	国・県からの補助金等	円	円	円	円	
	手数料収入	41,400 円	26,800 円	80,000 円	49,400 円	
	その他	円	円	円	円	

備考	
-----------	--

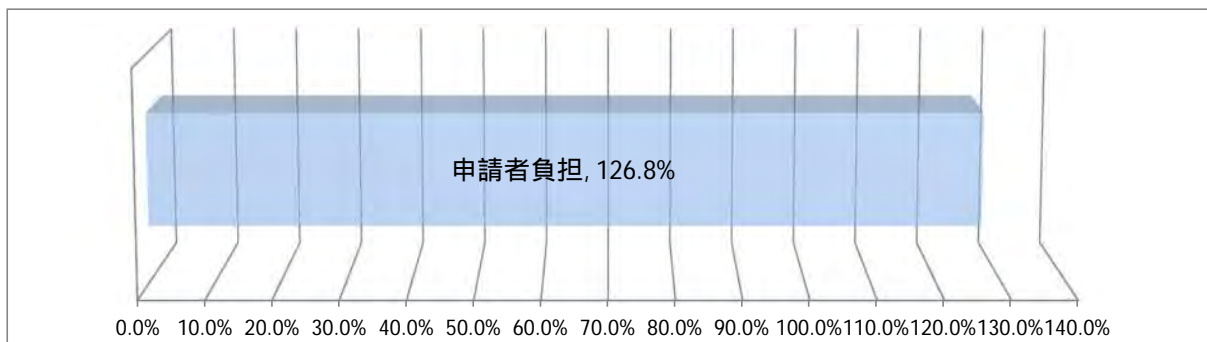


手数料に係るコスト把握シート(21)

手数料の名称	屋外広告物許可申請手数料(電車、自動車等の外面を利用するもの)				
根拠条文	相模原市屋外広告物条例第8条、別表第1				
局・区名	都市建設局	部名	まちづくり計画部	課名	街づくり支援課

費用						
年度		21	22	23	3カ年平均	
1件(単位)あたりのコストを算定する事業量	内容	書類作成、審査	書類作成、審査	書類作成、審査		
	数量	254	117	488	286	
人件費	1件(単位)に要する正規職員の時間数	0.1 時間	0.1 時間	0.1 時間	0.1 時間	
	1件(単位)に要する再任用職員の時間数	時間	時間	時間	時間	
	1件(単位)に要する非常勤職員の賃金	円	円	円	円	
1件(単位)あたりのコスト		404 円	394 円	389 円	395 円	
(うち利用者負担額)		500 円	500 円	500 円	500 円	
(うち一般財源)		-96 円	-106 円	-111 円	-105 円	
総コスト		102,509 円	46,043 円	189,717 円	112,757 円	
(うち一般財源)		-24,491 円	-12,457 円	-54,283 円	-30,410 円	
総コスト内訳	事業費	消耗品費	508 円	234 円	976 円	573 円
		印刷製本費	1,880 円	866 円	3,611 円	2,119 円
			円	円	円	円
	人件費	正規職員	100,122 円	44,943 円	185,130 円	110,065 円
		再任用職員	円	円	円	円
		非常勤職員	円	円	円	円
特定財源	国・県からの補助金等	円	円	円	円	
	手数料収入	127,000 円	58,500 円	244,000 円	143,000 円	
	その他	円	円	円	円	

備考	
-----------	--

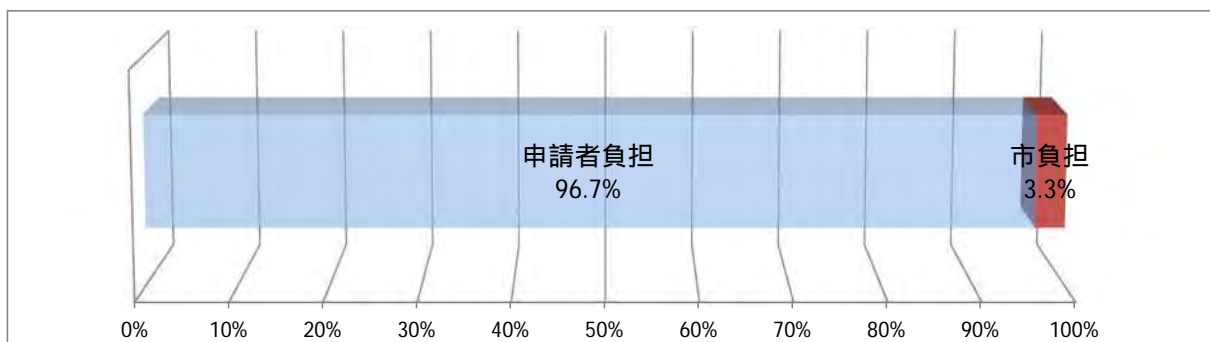


手数料に係るコスト把握シート(22)

手数料の名称	都市計画法第47条第5項開発登録簿の写しの交付手数料				
根拠条文	相模原市手数料条例第2条第3号				
局・区名	都市建設局	部名	まちづくり計画部	課名	開発調整課

費用						
年度		21	22	23	3カ年平均	
1件(単位)あたりの コストを算定する事 業量	内容	開発登録簿の写しの 交付数(枚)	開発登録簿の写しの 交付数(枚)	開発登録簿の写しの交 付数(枚)	/	
	数量	2,009	2,041	2,046	2,032	
人 件 費	1件(単位)に要する正規職 員の時間数	0.1 時間	0.1 時間	0.1 時間	0.1 時間	
	1件(単位)に要する再任用 職員の時間数	時間	時間	時間	時間	
	1件(単位)に要する非常勤 職員の賃金	円	円	円	円	
1件(単位)あたりのコスト		494 円	484 円	479 円	486 円	
(うち利用者負担額)		470 円	470 円	470 円	470 円	
(うち一般財源)		24 円	14 円	9 円	16 円	
総コスト		992,807 円	988,103 円	980,781 円	987,231 円	
(うち一般財源)		48,577 円	28,833 円	19,161 円	32,191 円	
総 コ ス ト 内 訳	事 業 費	公文書等の複写費用額	200,900 円	204,100 円	204,600 円	203,200 円
			円	円	円	円
			円	円	円	円
			円	円	円	円
			円	円	円	円
人 件 費	正規職員	791,907 円	784,003 円	776,181 円	784,031 円	
	再任用職員	円	円	円	円	
	非常勤職員	円	円	円	円	
特 定 財 源	国・県からの補助金等	円	円	円	円	
	手数料収入	944,230 円	959,270 円	961,620 円	955,040 円	
	その他	円	円	円	円	

備考	
-----------	--

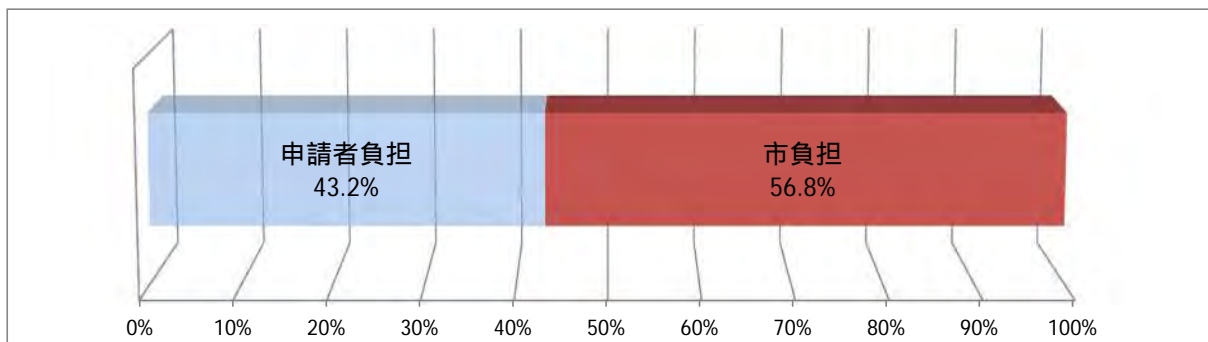


手数料に係るコスト把握シート(23)

手数料の名称		特殊車両通行許可申請手数料			
根拠条文		相模原市手数料条例第2条第8号			
局・区名	都市建設局	部名	土木部	課名	道路管理課

費用						
年度		21	22	23	3カ年平均	
1件(単位)あたりのコストを算定する事業量	内容	申請許可事務	申請許可事務	申請許可事務		
	数量	952	616	1,456	1,008	
人件費	1件(単位)に要する正規職員の時間数	0.107 時間	0.107 時間	0.107 時間	0.107 時間	
	1件(単位)に要する再任用職員の時間数	時間	時間	時間	時間	
	1件(単位)に要する非常勤職員の賃金	円	円	円	円	
1件(単位)あたりのコスト		476 円	493 円	442 円	471 円	
(うち利用者負担額)		200 円	200 円	200 円	200 円	
(うち一般財源)		276 円	293 円	242 円	271 円	
総コスト		453,127 円	303,946 円	643,880 円	466,985 円	
(うち一般財源)		262,727 円	180,746 円	352,680 円	265,385 円	
総コスト内訳	事業費	契印機	47,250 円	47,250 円	47,250 円	47,250 円
		インストール作業(人件費)	1,970 円	1,970 円	1,970 円	1,970 円
		紙代	2,380 円	1,540 円	3,640 円	2,520 円
			円	円	円	円
	人件費	正規職員	401,527 円	253,186 円	591,020 円	415,245 円
再任用職員		円	円	円	円	
非常勤職員		円	円	円	円	
特定財源	国・県からの補助金等	円	円	円	円	
	手数料収入	190,400 円	123,200 円	291,200 円	201,600 円	
	その他	円	円	円	円	

備考	
----	--

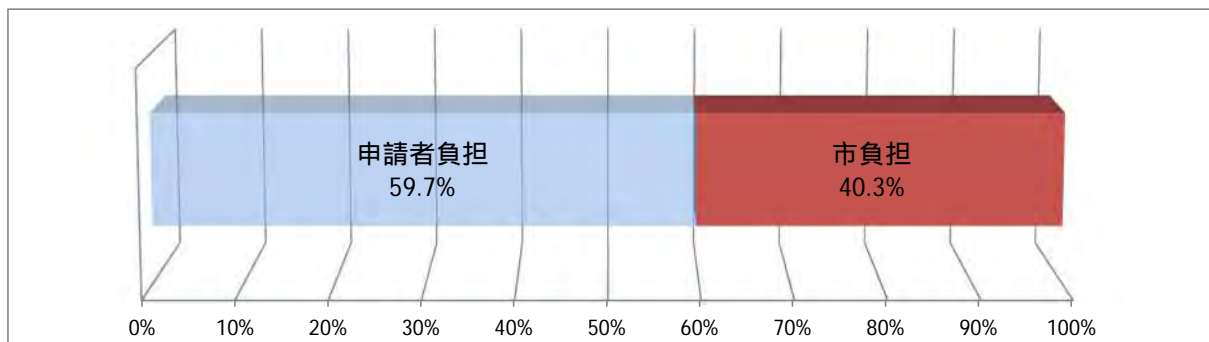


手数料に係るコスト把握シート(24)

手数料の名称	道路境界証明手数料				
根拠条文	相模原市手数料条例第2条第9号				
局・区名	都市建設局	部名	土木部	課名	道路管理課

費用					
年度		21	22	23	3カ年平均
1件(単位)あたりの コストを算定する事 業量	内容	道路境界の確認及び 証明書発行事務	道路境界の確認及び 証明書発行事務	道路境界の確認及び証 明書発行事務	/
	数量	713	906	915	845
人 件 費	1件(単位)に要する正規職 員の時間数	0.098 時間	0.098 時間	0.098 時間	0.098 時間
	1件(単位)に要する再任用 職員の時間数	0.06 時間	0.06 時間	0.06 時間	0.06 時間
	1件(単位)に要する非常勤 職員の賃金	円	円	円	円
1件(単位)あたりのコスト		507 円	501 円	501 円	503 円
(うち利用者負担額)		300 円	300 円	300 円	300 円
(うち一般財源)		207 円	201 円	201 円	203 円
総コスト		361,579 円	453,528 円	458,685 円	424,597 円
(うち一般財源)		147,679 円	181,728 円	184,185 円	171,197 円
総 コ ス ト 内 訳	事 業 費	円	円	円	円
		円	円	円	円
		円	円	円	円
		円	円	円	円
		円	円	円	円
	人 件 費	正規職員	275,429 円	341,059 円	340,177 円
再任用職員		86,150 円	112,469 円	118,508 円	105,709 円
非常勤職員		円	円	円	円
特 定 財 源	国・県からの補助金等	円	円	円	円
	手数料収入	213,900 円	271,800 円	274,500 円	253,500 円
	その他	円	円	円	円

備考	
-----------	--

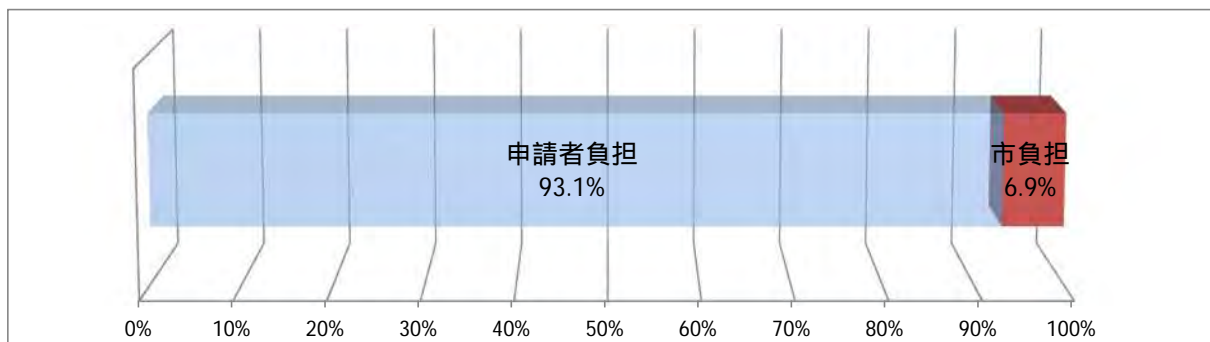


手数料に係るコスト把握シート(25)

手数料の名称	浄化槽保守点検業登録手数料・登録更新手数料				
根拠条文	相模原市浄化槽保守点検業者の登録に関する条例第15条				
局・区名	都市建設局	部名	土木部	課名	下水道施設課

費用					
年度		21	22	23	3カ年平均
1件(単位)あたりの コストを算定する事 業量	内容	浄化槽保守点検業者としての登録のための書類審査及び事務所検査	浄化槽保守点検業者としての登録のための書類審査及び事務所検査	浄化槽保守点検業者としての登録のための書類審査及び事務所検査	/
	数量	7	6	38	17
人 件 費	1件(単位)に要する正規職員の時間数	9 時間	9 時間	9 時間	9 時間
	1件(単位)に要する再任用職員の時間数	時間	時間	時間	時間
	1件(単位)に要する非常勤職員の賃金	円	円	円	円
1件(単位)あたりのコスト		35,476 円	34,571 円	34,143 円	34,730 円
(うち利用者負担額)		32,000 円	32,000 円	32,000 円	32,000 円
(うち一般財源)		3,476 円	2,571 円	2,143 円	2,730 円
総コスト		248,333 円	207,429 円	1,297,429 円	584,397 円
(うち一般財源)		24,333 円	15,429 円	81,429 円	40,397 円
総 コ ス ト 内 訳	事 業 費	円	円	円	円
		円	円	円	円
		円	円	円	円
		円	円	円	円
		円	円	円	円
	人 件 費	正規職員	248,333 円	207,429 円	1,297,429 円
再任用職員		円	円	円	円
非常勤職員		円	円	円	円
特 定 財 源	国・県からの補助金等	円	円	円	円
	手数料収入	224,000 円	192,000 円	1,216,000 円	544,000 円
	その他	円	円	円	円

備考	
-----------	--

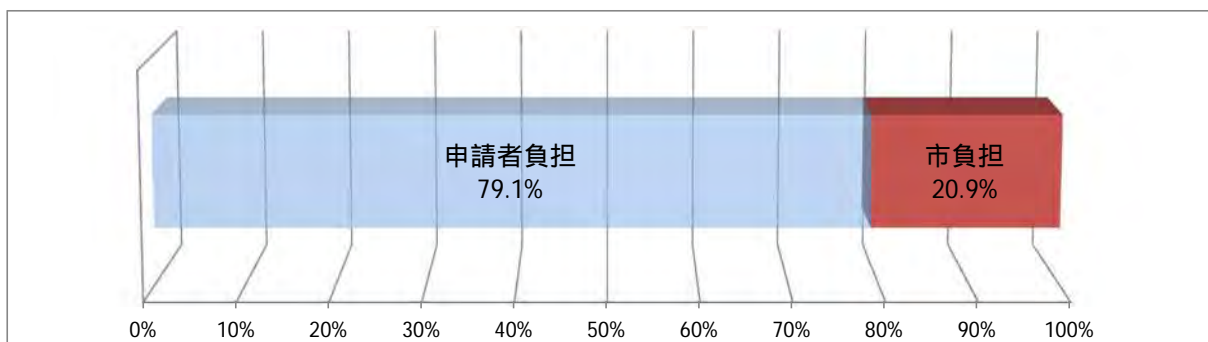


手数料に係るコスト把握シート(26)

手数料の名称		指定下水道工事店登録手数料(新規)			
根拠条文		相模原市下水道条例第18条第1号			
局・区名	都市建設局	部名	土木部	課名	下水道施設課

費用						
年度		21	22	23	3カ年平均	
1件(単位)あたりのコストを算定する事業量	内容	指定下水道工事店の指定の登録	指定下水道工事店の指定の登録	指定下水道工事店の指定の登録	/	
	数量	22	22	20	21	
人件費	1件(単位)に要する正規職員の時間数	1.9 時間	1.9 時間	1.9 時間	1.9 時間	
	1件(単位)に要する再任用職員の時間数	時間	時間	時間	時間	
	1件(単位)に要する非常勤職員の賃金	円	円	円	円	
1件(単位)あたりのコスト		12,604 円	12,413 円	12,323 円	12,447 円	
(うち利用者負担額)		10,000 円	10,000 円	10,000 円	10,000 円	
(うち一般財源)		2,604 円	2,413 円	2,323 円	2,447 円	
総コスト		277,297 円	273,095 円	246,459 円	265,617 円	
(うち一般財源)		57,297 円	53,095 円	46,459 円	52,284 円	
総コスト内訳	事業費	用紙代(¥115/件)	2,530 円	2,530 円	2,300 円	2,453 円
		標示板代(¥5000/件)	110,000 円	110,000 円	100,000 円	106,667 円
			円	円	円	円
			円	円	円	円
	人件費	正規職員	164,767 円	160,565 円	144,159 円	156,497 円
		再任用職員	円	円	円	円
非常勤職員		円	円	円	円	
特定財源	国・県からの補助金等	円	円	円	円	
	手数料収入	220,000 円	220,000 円	200,000 円	210,000 円	
	その他	円	円	円	円	

備考	
----	--

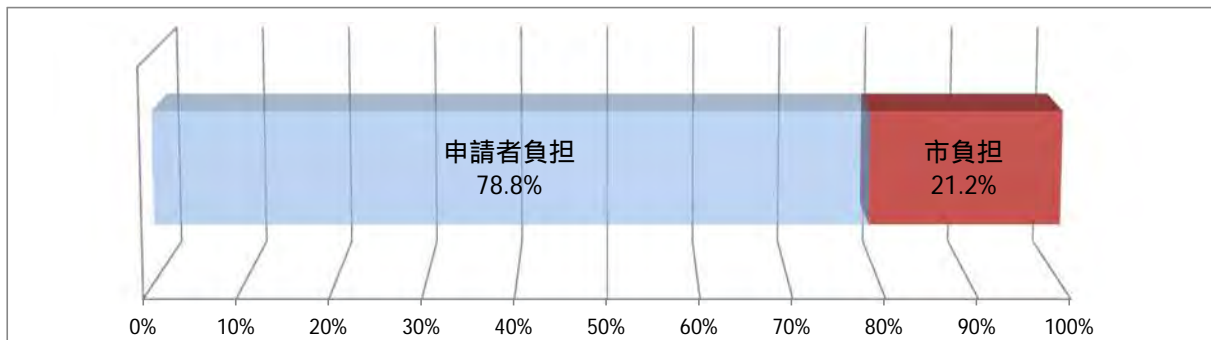


手数料に係るコスト把握シート(27)

手数料の名称		指定下水道工事店登録手数料(更新)			
根拠条文		相模原市下水道条例第18条第1号			
局・区名	都市建設局	部名	土木部	課名	下水道施設課

費用						
年度		21	22	23	3カ年平均	
1件(単位)あたりのコストを算定する事業量	内容	指定下水道工事店の指定の登録の更新	指定下水道工事店の指定の登録の更新	指定下水道工事店の指定の登録の更新	/	
	数量	126	82	41	83	
人件費	1件(単位)に要する正規職員の時間数	0.95 時間	0.95 時間	0.95 時間	0.95 時間	
	1件(単位)に要する再任用職員の時間数	時間	時間	時間	時間	
	1件(単位)に要する非常勤職員の賃金	円	円	円	円	
1件(単位)あたりのコスト		3,860 円	3,764 円	3,719 円	3,781 円	
(うち利用者負担額)		3,000 円	3,000 円	3,000 円	3,000 円	
(うち一般財源)		860 円	764 円	719 円	781 円	
総コスト		486,323 円	308,665 円	152,478 円	315,822 円	
(うち一般財源)		108,323 円	62,665 円	29,478 円	66,822 円	
総コスト内訳	事業費	用紙代(¥115/件)	14,490 円	9,430 円	4,715 円	9,545 円
			円	円	円	円
			円	円	円	円
			円	円	円	円
			円	円	円	円
人件費	正規職員	471,833 円	299,235 円	147,763 円	306,277 円	
	再任用職員	円	円	円	円	
	非常勤職員	円	円	円	円	
特定財源	国・県からの補助金等	円	円	円	円	
	手数料収入	378,000 円	246,000 円	123,000 円	249,000 円	
	その他	円	円	円	円	

備考	
----	--

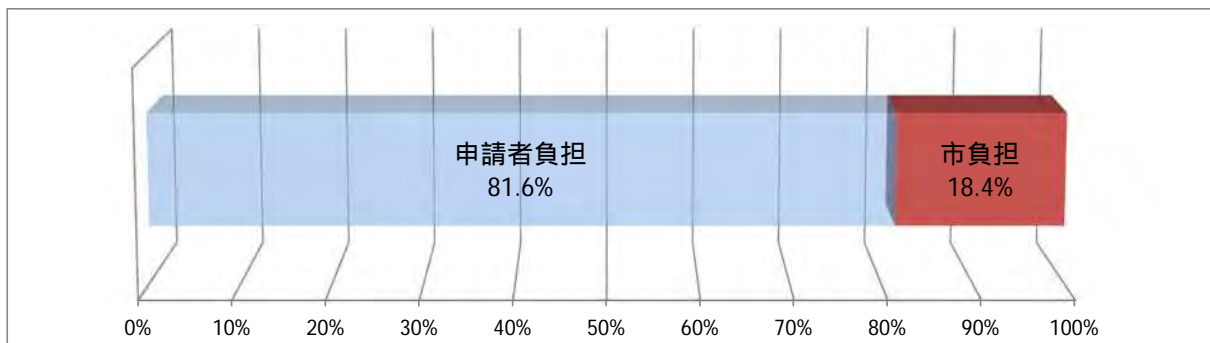


手数料に係るコスト把握シート(28)

手数料の名称		責任技術者登録手数料(新規)			
根拠条文		相模原市下水道条例第18条第2号			
局・区名	都市建設局	部名	土木部	課名	下水道施設課

費用						
年度		21	22	23	3カ年平均	
1件(単位)あたりのコストを算定する事業量	内容	責任技術者の登録	責任技術者の登録	責任技術者の登録		
	数量	138	66	52	85	
人件費	1件(単位)に要する正規職員の時間数	0.5 時間	0.5 時間	0.5 時間	0.5 時間	
	1件(単位)に要する再任用職員の時間数	時間	時間	時間	時間	
	1件(単位)に要する非常勤職員の賃金	円	円	円	円	
1件(単位)あたりのコスト		2,471 円	2,421 円	2,397 円	2,429 円	
(うち利用者負担額)		2,000 円	2,000 円	2,000 円	2,000 円	
(うち一般財源)		471 円	421 円	397 円	429 円	
総コスト		340,984 円	159,762 円	124,635 円	208,461 円	
(うち一般財源)		64,984 円	27,762 円	20,635 円	37,794 円	
総コスト内訳	事業費	用紙代(¥500/件)	69,000 円	33,000 円	26,000 円	42,667 円
			円	円	円	円
			円	円	円	円
			円	円	円	円
			円	円	円	円
人件費	正規職員	271,984 円	126,762 円	98,635 円	165,794 円	
	再任用職員	円	円	円	円	
	非常勤職員	円	円	円	円	
特定財源	国・県からの補助金等	円	円	円	円	
	手数料収入	276,000 円	132,000 円	104,000 円	170,000 円	
	その他	円	円	円	円	

備考	
----	--

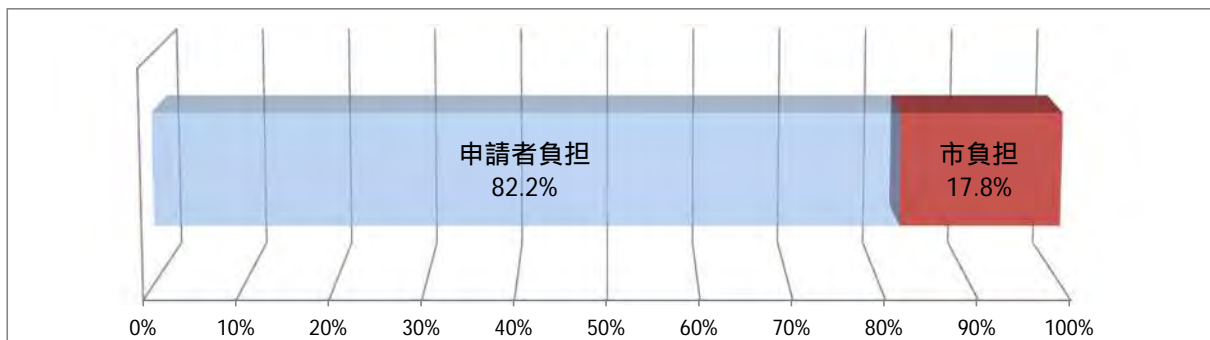


手数料に係るコスト把握シート(29)

手数料の名称		責任技術者登録手数料(更新)			
根拠条文		相模原市下水道条例第18条第2号			
局・区名	都市建設局	部名	土木部	課名	下水道施設課

費用						
年度		21	22	23	3カ年平均	
1件(単位)あたりのコストを算定する事業量	内容	責任技術者の登録の更新	責任技術者の登録の更新	責任技術者の登録の更新	/	
	数量	122	58	44	75	
人件費	1件(単位)に要する正規職員の時間数	0.5 時間	0.5 時間	0.5 時間	0.5 時間	
	1件(単位)に要する再任用職員の時間数	時間	時間	時間	時間	
	1件(単位)に要する非常勤職員の賃金	円	円	円	円	
1件(単位)あたりのコスト		2,471 円	2,421 円	2,397 円	2,429 円	
(うち利用者負担額)		2,000 円	2,000 円	2,000 円	2,000 円	
(うち一般財源)		471 円	421 円	397 円	429 円	
総コスト		301,450 円	140,397 円	105,460 円	182,435 円	
(うち一般財源)		57,450 円	24,397 円	17,460 円	33,102 円	
総コスト内訳	事業費	用紙代(¥500/件)	61,000 円	29,000 円	22,000 円	37,333 円
			円	円	円	円
			円	円	円	円
			円	円	円	円
			円	円	円	円
人件費	正規職員	240,450 円	111,397 円	83,460 円	145,102 円	
	再任用職員	円	円	円	円	
	非常勤職員	円	円	円	円	
特定財源	国・県からの補助金等	円	円	円	円	
	手数料収入	244,000 円	116,000 円	88,000 円	150,000 円	
	その他	円	円	円	円	

備考	
----	--

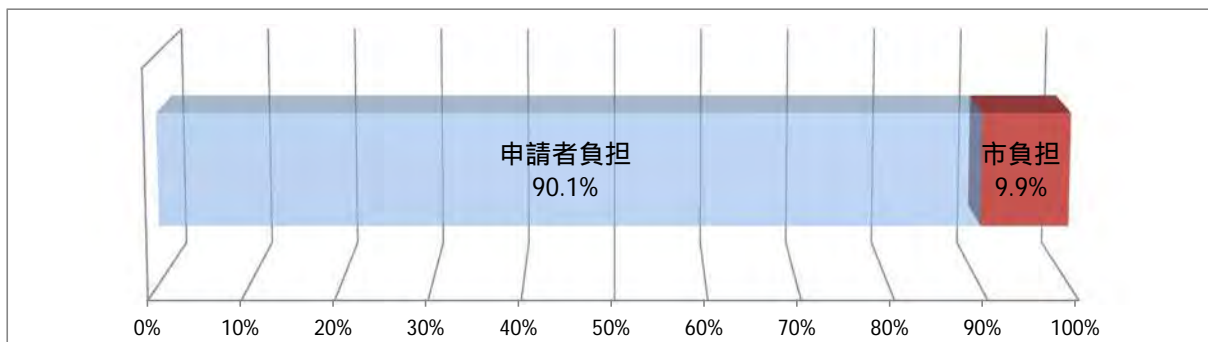


手数料に係るコスト把握シート(30)

手数料の名称		再交付 (相模原市指定下水道工事店証)			
根拠条文		相模原市下水道条例第18条第3号			
局・区名	都市建設局	部名	土木部	課名	下水道施設課

費用						
年度		21	22	23	3カ年平均	
1件(単位)あたりの コストを算定する事 業量	内容	指定下水道工事店証 の再交付	指定下水道工事店証 の再交付	指定下水道工事店証の 再交付	/	
	数量	18	12	20	17	
人 件 費	1件(単位)に要する正規職 員の時間数	0.85 時間	0.85 時間	0.85 時間	0.85 時間	
	1件(単位)に要する再任用 職員の時間数	時間	時間	時間	時間	
	1件(単位)に要する非常勤 職員の賃金	円	円	円	円	
1件(単位)あたりのコスト		3,466 円	3,380 円	3,340 円	3,395 円	
(うち利用者負担額)		3,000 円	3,000 円	3,000 円	3,000 円	
(うち一般財源)		466 円	380 円	340 円	395 円	
総コスト		62,380 円	40,561 円	66,792 円	56,578 円	
(うち一般財源)		8,380 円	4,561 円	6,792 円	6,578 円	
総 コ ス ト 内 訳	事 業 費	用紙代(¥115/件)	2,070 円	1,380 円	2,300 円	1,917 円
		円	円	円	円	
		円	円	円	円	
		円	円	円	円	
		円	円	円	円	
人 件 費	正規職員	60,310 円	39,181 円	64,492 円	54,661 円	
	再任用職員	円	円	円	円	
	非常勤職員	円	円	円	円	
特 定 財 源	国・県からの補助金等	円	円	円	円	
	手数料収入	54,000 円	36,000 円	60,000 円	51,000 円	
	その他	円	円	円	円	

備考	
----	--

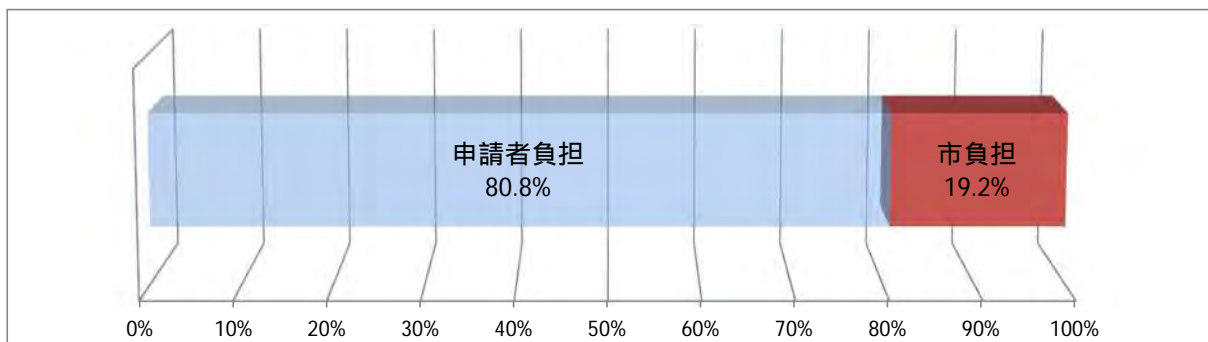


手数料に係るコスト把握シート(31)

手数料の名称		再交付(相模原市指定下水道工事店標示板)			
根拠条文		相模原市下水道条例第18条第3号			
局・区名	都市建設局	部名	土木部	課名	下水道施設課

費用						
年度		21	22	23	3カ年平均	
1件(単位)あたりのコストを算定する事業量	内容	指定下水道工事店標示板の再交付	指定下水道工事店標示板の再交付	指定下水道工事店標示板の再交付	/	
	数量	1	1	1	1	
人件費	1件(単位)に要する正規職員の時間数	0.95 時間	0.95 時間	0.95 時間	0.95 時間	
	1件(単位)に要する再任用職員の時間数	時間	時間	時間	時間	
	1件(単位)に要する非常勤職員の賃金	円	円	円	円	
1件(単位)あたりのコスト		8,745 円	8,649 円	8,604 円	8,666 円	
(うち利用者負担額)		7,000 円	7,000 円	7,000 円	7,000 円	
(うち一般財源)		1,745 円	1,649 円	1,604 円	1,666 円	
総コスト		8,745 円	8,649 円	8,604 円	8,666 円	
(うち一般財源)		1,745 円	1,649 円	1,604 円	1,666 円	
総コスト内訳	事業費	標示板代(¥5000/件)	5,000 円	5,000 円	5,000 円	5,000 円
			円	円	円	円
			円	円	円	円
			円	円	円	円
	人件費	正規職員	3,745 円	3,649 円	3,604 円	3,666 円
		再任用職員	円	円	円	円
非常勤職員		円	円	円	円	
特定財源	国・県からの補助金等	円	円	円	円	
	手数料収入	7,000 円	7,000 円	7,000 円	7,000 円	
	その他	円	円	円	円	

備考	
----	--



手数料に係るコスト把握シート(32)

手数料の名称		再交付 (相模原市排水設備工事責任技術者証)			
根拠条文		相模原市下水道条例第18条第3号			
局・区名	都市建設局	部名	土木部	課名	下水道施設課

費用						
年度		21	22	23	3カ年平均	
1件(単位)あたりのコストを算定する事業量	内容	責任技術者証の再交付	責任技術者証の再交付	責任技術者証の再交付		
	数量	7	1	8	5	
人件費	1件(単位)に要する正規職員の時間数	0.5 時間	0.5 時間	0.5 時間	0.5 時間	
	1件(単位)に要する再任用職員の時間数	時間	時間	時間	時間	
	1件(単位)に要する非常勤職員の賃金	円	円	円	円	
1件(単位)あたりのコスト		2,471 円	2,421 円	2,397 円	2,429 円	
(うち利用者負担額)		2,000 円	2,000 円	2,000 円	2,000 円	
(うち一般財源)		471 円	421 円	397 円	429 円	
総コスト		17,296 円	2,421 円	19,175 円	12,964 円	
(うち一般財源)		3,296 円	421 円	3,175 円	2,297 円	
総コスト内訳	事業費	用紙代(¥500/件)	3,500 円	500 円	4,000 円	2,667 円
			円	円	円	円
			円	円	円	円
			円	円	円	円
			円	円	円	円
人件費	正規職員	13,796 円	1,921 円	15,175 円	10,297 円	
	再任用職員	円	円	円	円	
	非常勤職員	円	円	円	円	
特定財源	国・県からの補助金等	円	円	円	円	
	手数料収入	14,000 円	2,000 円	16,000 円	10,000 円	
	その他	円	円	円	円	

備考	
----	--

