

# 相模原市における 平成31年 地価公示の概要

(国土交通省公表資料をもとに作成)

地 価 公 示 の 概 要

公 示 価 格 一 覧

平成31年3月

相模原市企画財政局企画部土地利用調整課

# 目 次

	ページ
1 地価公示の目的	1
2 基準日	1
3 相模原市の調査地点数	1
4 相模原市の概況	
(1) 全域の概況	1
(2) 用途別の概況	2
5 対前年平均変動率・価格等の概況	
(1) 住宅地	3
(2) 商業地	3
(3) 工業地	4
(4) 共通地点(13地点)における平均変動率	4
<b>資料</b>	
1 平均価格・平均変動率	5
2 用途別対前年比較	6
3 地域別平均変動率(住宅地)	6
4 用途別変動率	
(1) 住宅地	7
(2) 商業地	7
5 用途別高額地点	8
6 用途別平均価格・平均変動率の推移(25ヵ年分)	9
7 共通地点(13地点)における半年毎の地価変動率	10
8 対前年平均変動率の分布図	11
9 橋本駅周辺の地価動向	12
10 平成31年地価公示価格一覧表	13
緑区	14
中央区	16
南区	18

# 平成31年 地価公示の概要

## 1 地価公示の目的

地価公示は、地価公示法に基づき、国土交通省の土地鑑定委員会が毎年1回標準地の正常な価格を公示し（公示価格）、一般の土地の取引価格に対して指標を与えるとともに、公共事業用地の取得価格算定の規準とされ、また、国土利用計画法に基づく土地取引の規制における土地価格算定の規準とされる等により、適正な地価の形成に寄与することを目的としている。

## 2 基準日

平成31年1月1日

## 3 相模原市の調査地点数

調査地点数は、住宅地100地点、商業地24地点、工業地7地点の合計131地点で、前年からの継続地点は126地点である。

また、神奈川県が毎年7月に実施している「地価調査」の調査地点と同一地点（共通地点）は13地点（住宅地11地点、商業地2地点）あり、当該共通地点で6ヶ月間の地価変動を把握することができる。

## 4 相模原市の概況

### （1）全域の概況

平均変動率は1.5%で、前年の平均変動率1.0%に対し、上昇幅が拡大した。

三大都市圏（東京圏、名古屋圏、大阪圏）の平均変動率も、上昇幅が拡大した。

### 《参考》対前年平均変動率の経過

平成27年	平成28年	平成29年	平成30年	平成31年
0.4%	0.6%	0.7%	1.0%	1.5%

## (2) 用途別の概況

### ア 住宅地

平均変動率は1.2%で、前年の平均変動率0.8%に対し、上昇幅がやや拡大した。

また、全国平均では0.6%（前年0.3%）で上昇幅が拡大した。県平均では0.3%（前年0.1%）で上昇幅がやや拡大した。

〔全国平均〕	0.6%	（前年	0.3%）
〔神奈川県平均〕	0.3%	（前年	0.1%）
〔相模原市平均〕	1.2%	（前年	0.8%）

#### 《参考》対前年平均変動率の経過

平成27年	平成28年	平成29年	平成30年	平成31年
0.3%	0.4%	0.6%	0.8%	1.2%

### イ 商業地

平均変動率は2.2%で、前年の平均変動率1.5%に対し、上昇幅が拡大した。

また、全国平均では2.8%（前年1.9%）で上昇幅が拡大し、県平均も2.4%（前年1.9%）で上昇幅が拡大した。

〔全国平均〕	2.8%	（前年	1.9%）
〔神奈川県平均〕	2.4%	（前年	1.9%）
〔相模原市平均〕	2.2%	（前年	1.5%）

#### 《参考》対前年平均変動率の経過

平成27年	平成28年	平成29年	平成30年	平成31年
0.4%	0.9%	1.1%	1.5%	2.2%

### ウ 工業地

平均変動率は2.8%で、前年の平均変動率2.2%に対し、上昇幅が拡大した。

また、全国平均では1.3%（前年0.8%）で上昇幅が拡大し、県平均では2.1%（前年1.9%）で上昇幅がやや拡大した。

〔全国平均〕	1.3%	（前年	0.8%）
〔神奈川県平均〕	2.1%	（前年	1.9%）
〔相模原市平均〕	2.8%	（前年	2.2%）

《参考》対前年平均変動率の経過

平成27年	平成28年	平成29年	平成30年	平成31年
1.1%	2.3%	1.9%	2.2%	2.8%

## 5 対前年平均変動率・価格等の概況

### (1) 住宅地

#### ア 対前年平均変動率

継続地点96地点のうち、変動率が上昇した地点は58地点、横ばいが25地点、下落が13地点となっている。

上昇率が最も大きい地点は、緑区橋本1丁目381番25の8.4%、次いで、同区橋本6丁目249番18の8.2%となっている。

また、下落率が最も大きい地点は、緑区日連字西ノ原1543番14の4.8%、次いで、同区千木良字柳馬場431番1の3.5%となっている。

#### イ 価格

最も高い地点は、南区相模大野2丁目3388番10外の278,000円/㎡、次いで、緑区橋本6丁目249番18及び南区相模大野9丁目3849番22の276,000円/㎡となっている。

また、最も低い地点は、緑区日連字西ノ原1543番14の27,900円/㎡となっている。

### (2) 商業地

#### ア 対前年平均変動率

継続地点23地点のうち、変動率が上昇した地点は18地点、横ばいが3地点、下落が2地点となっている。

上昇率が最も大きい地点は、緑区橋本2丁目344番1外の11.0%、次いで、同区橋本3丁目109番7の8.0%となっている。

また、下落率が最も大きい地点は、緑区中野字中村312番6の1.5%、次いで、同区与瀬本町8番1の0.7%となっている。

#### イ 価格

最も高い地点は、南区相模大野3丁目314番1の945,000円/㎡、次いで、緑区橋本3丁目109番7の444,000円/㎡となっている。

また、最も低い地点は、緑区中野字中村312番6の64,000円/㎡となっている。

### (3) 工業地

#### ア 対前年平均変動率

継続地点7地点のうち、変動率が上昇した地点は5地点、横ばいが2地点となっている。

上昇率が最も大きい地点は、南区麻溝台1丁目962番4外の5.6%、次いで、緑区西橋本5丁目1127番6の4.5%となっている。

#### イ 価格

最も高い地点は、南区上鶴間1丁目1418番3の148,000円/m<sup>2</sup>、次いで、緑区西橋本5丁目1127番6の115,000円/m<sup>2</sup>となっている。

また、最も低い地点は、中央区田名字明八平3371番21の63,400円/m<sup>2</sup>となっている。

### (4) 共通地点(13地点)における平均変動率

平成30年1月1日から6ヶ月間(上半期)と平成30年7月1日から6ヶ月間(下半期)の平均変動率を比較すると、住宅地は上昇幅がやや拡大し、商業地は上昇幅が拡大した。

区 分	住宅地		商業地	
	H30.1.1～H30.7.1 (上半期)	H30.7.1～H31.1.1 (下半期)	H30.1.1～H30.7.1 (上半期)	H30.7.1～H31.1.1 (下半期)
全 国	0.6%	0.8%	1.9%	2.4%
相模原市	0.7%	0.8%	0.4%	0.8%

神奈川県については、公表していない

相模原市の共通地点は住宅地11地点、商業地2地点

# 資料

## 1 平均価格・平均変動率

下段( )内は前年数値

区分	住宅地		商業地		工業地	
	価格 (円/m <sup>2</sup> )	変動率 (%)	価格 (円/m <sup>2</sup> )	変動率 (%)	価格 (円/m <sup>2</sup> )	変動率 (%)
全国	- ( - )	0.6 (0.3)	- ( - )	2.8 (1.9)	- ( - )	1.3 (0.8)
神奈川県	189,300 (187,400)	0.3 (0.1)	503,400 (479,400)	2.4 (1.9)	122,100 (119,600)	2.1 (1.9)
相模原市	158,000 (154,900)	1.2 (0.8)	283,600 (276,600)	2.2 (1.5)	100,900 (98,500)	2.8 (2.2)

平均価格は、各地点の価格の和を当該地点数で除したもの(100円単位で記載)

平均変動率は、各継続地点の対前年変動率の和を当該継続地点数で除したもの

### 《参考》県内各市の平均変動率

住宅地			商業地			工業地		
順位	市名	変動率(%)	順位	市名	変動率(%)	順位	市名	変動率(%)
1	川崎市	1.7	1	川崎市	4.8	1	伊勢原市	5.5
2	<b>相模原市</b>	<b>1.2</b>	2	横浜市	3.2	2	厚木市	3.2
3	横浜市	1.0	3	海老名市	2.7	3	横浜市	3.1
3	海老名市	1.0	4	<b>相模原市</b>	<b>2.2</b>	4	綾瀬市	2.9
5	大和市	0.7	5	伊勢原市	2.0	5	<b>相模原市</b>	<b>2.8</b>
6	茅ヶ崎市	0.3	6	鎌倉市	1.9	6	平塚市	2.2
6	座間市	0.3	7	座間市	1.2	6	茅ヶ崎市	2.2
7	藤沢市	0.1	8	厚木市	1.0	8	川崎市	2.1
9	鎌倉市	0.2	9	茅ヶ崎市	0.8	9	海老名市	1.3
10	逗子市	0.3	10	大和市	0.7	10	秦野市	1.0
11	綾瀬市	0.6	11	逗子市	0.6	11	座間市	0.9
12	伊勢原市	0.7	12	藤沢市	0.4	12	藤沢市	0.0
13	厚木市	0.8	13	綾瀬市	0.0	12	小田原市	0.0
14	平塚市	1.2	14	横須賀市	0.4	12	大和市	0.0
15	小田原市	1.9	15	平塚市	0.5	12	南足柄市	0.0
16	横須賀市	2.4	16	小田原市	0.6	16	横須賀市	1.3
16	秦野市	2.4	17	秦野市	1.4			
18	南足柄市	3.1	18	三浦市	3.8			
19	三浦市	4.6						

## 2 用途別対前年比較

用途	地点数 1	平均変動率(%) 2	H30.1.1 地価公示 平均価格(円/㎡) <sup>3</sup>	H31.1.1 地価公示 平均価格(円/㎡)
住宅地	100 (96)	1.2	154,900	158,000
商業地	24 (23)	2.2	276,600	283,600
工業地	7 (7)	2.8	98,500	100,900
市全体	131 (126)	1.5	174,200	177,900

1 ( )内は継続地点数

2 平均変動率は、各継続地点の対前年変動率の和を当該地点数で除したもの

3 平均価格は、各地点の価格の和を当該地点数で除したもの(100円単位で記載)

## 3 地域別平均変動率(住宅地)

区別	平均変動率 (%)	地区	平均変動率 (%)	区別	平均変動率 (%)	地区	平均変動率 (%)
緑区 27 (27) 地点	2.1	橋本	5.3	南区 37 (35) 地点	1.2	大野中	0.9
		大沢	0.5			大野南	4.0
		城山	1.1			相模台	0.4
		津久井	0.6			相武台	0.4
		相模湖	2.2			東林	1.5
		藤野	4.1			麻溝	0.5
中央区 36 (34) 地点	0.6	本庁	0.9	市全体平均		新磯	0.6
		大野北	0.6			1.2	
		田名	0.9				
		上溝	0.3				

( )内は継続地点数

平均変動率は、各継続地点の対前年変動率の和を当該継続地点数で除したもの

「本庁」は、小山、清新、横山、中央、星が丘、光が丘の各地区の合計



#### 4 用途別変動率

##### (1) 住宅地 100 地点 (継続 96 地点)

###### ア 上昇率の大きい地点

所在及び地番	変動率(%)	H30.1.1 価格(円/㎡)	H31.1.1 価格(円/㎡)
緑区橋本 1 丁目 381 番 25	8.4	227,000	246,000
緑区橋本 6 丁目 249 番 18	8.2	255,000	276,000
緑区橋本 4 丁目 100 番 6	7.8	255,000	275,000

###### イ 下落率の大きい地点

所在及び地番	変動率(%)	H30.1.1 価格(円/㎡)	H31.1.1 価格(円/㎡)
緑区日連字西ノ原 1543 番 14	4.8	29,300	27,900
緑区千木良字柳馬場 431 番 1	3.5	36,700	35,400
緑区小淵字坂野上 1087 番 1 外	3.3	36,000	34,800

##### (2) 商業地 24 地点 (継続 23 地点)

###### ア 上昇率の大きい地点

所在及び地番	変動率(%)	H30.1.1 価格(円/㎡)	H31.1.1 価格(円/㎡)
緑区橋本 2 丁目 344 番 1 外	11.0	337,000	374,000
緑区橋本 3 丁目 109 番 7	8.0	411,000	444,000
南区上鶴間本町 3 丁目 282 1 番 2 1	6.7	356,000	380,000

###### イ 下落率の大きい地点

所在及び地番	変動率(%)	H30.1.1 価格(円/㎡)	H31.1.1 価格(円/㎡)
緑区中野字中村 312 番 6	1.5	65,000	64,000
緑区与瀬本町 8 番 1	0.7	82,500	81,900

変動率が下落した地点は 2 地点のみ

5 用途別高額地点（住宅地・商業地上位5地点）

区分	所在及び地番	駅への接近状況	価格（円/㎡）
住宅地	南区相模大野 2 丁目 3388 番 10 外	相模大野駅 650m	278,000
	緑区橋本 6 丁目 249 番 18	橋本駅（JR）700m	276,000
	南区相模大野 9 丁目 3849 番 22	相模大野駅 500m	276,000
	緑区橋本 4 丁目 100 番 6	橋本駅（JR）700m	275,000
	南区上鶴間本町 4 丁目 2274 番 7	相模大野駅 600m	268,000
商業地	南区相模大野 3 丁目 314 番 1	相模大野駅 110m	945,000
	緑区橋本 3 丁目 109 番 7	橋本駅（JR）200m	444,000
	南区上鶴間本町 3 丁目 2821 番 21	町田駅（JR）200m	380,000
	南区古淵 2 丁目 116 番 5	古淵駅 80m	377,000
	緑区橋本 2 丁目 344 番 1 外	橋本駅（JR）350m	374,000

## 6 用途別平均価格・平均変動率の推移（25カ年分）

基準日：各年1月1日

	住宅地		商業地		工業地	
	価格(円/㎡)	変動率(%)	価格(円/㎡)	変動率(%)	価格(円/㎡)	変動率(%)
平成31年	158,000	1.2	283,600	2.2	100,900	2.8
平成30年	154,900	0.8	276,600	1.5	98,500	2.2
平成29年	153,200	0.6	271,900	1.1	96,700	1.9
平成28年	152,900	0.4	282,200	0.9	93,600	2.3
平成27年	150,700	0.3	286,700	0.4	92,000	1.1
平成26年	149,900	0.6	285,000	0.3	91,200	1.0
平成25年	150,000	0.3	275,200	0.5	97,700	0.1
平成24年	151,900	1.1	276,200	1.3	70,200	1.4
平成23年	153,500	1.2	279,600	1.8	71,200	1.5
平成22年	152,700	3.1	284,700	3.7	79,400	2.7
平成21年	157,000	2.1	296,500	2.8	82,100	2.5
平成20年	161,900	3.7	301,100	6.3	84,200	0.9
平成19年	155,400	0.5	275,200	0.8	83,300	1.7
平成18年	160,400	2.9	271,900	2.4	84,800	4.9
平成17年	168,700	4.6	296,400	4.5	89,000	7.3
平成16年	175,700	5.8	302,600	6.2	96,100	8.8
平成15年	186,100	6.7	324,100	8.3	105,200	9.6
平成14年	198,900	7.6	356,600	10.9	116,200	12.3
平成13年	215,200	5.8	419,600	8.5	132,400	7.8
平成12年	228,800	7.7	463,300	11.6	143,200	9.2
平成11年	248,000	6.8	525,300	13.0	157,000	7.2
平成10年	266,300	1.6	605,700	7.9	169,400	4.5
平成9年	270,800	2.3	673,900	12.5	177,600	5.3
平成8年	278,000	3.9	798,900	20.9	187,600	10.8
平成7年	290,800	0.6	1,022,300	16.1	211,000	0.8

平成19年から旧津久井町、旧相模湖町を、平成20年から旧城山町、旧藤野町を含む

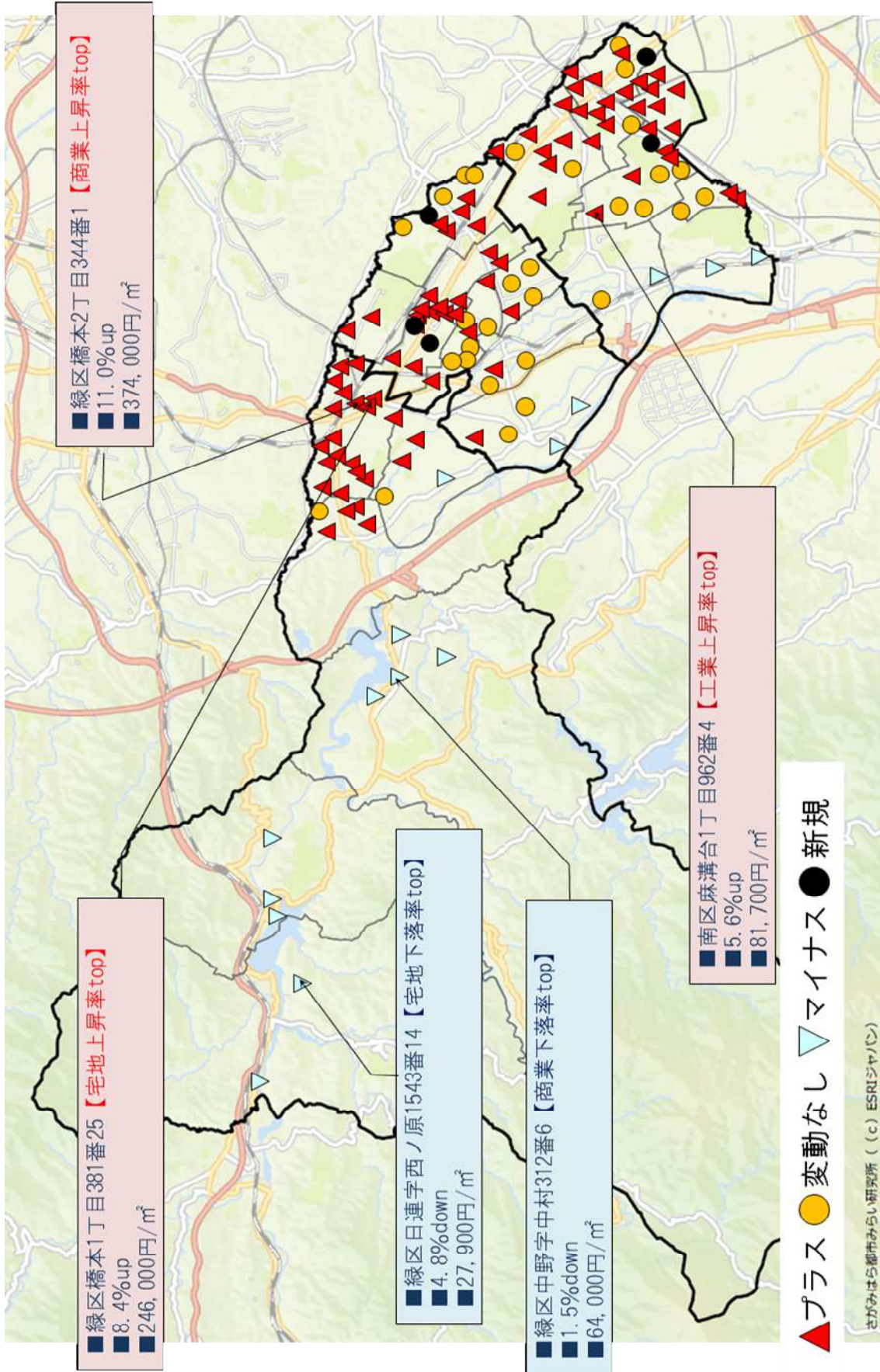
## 7 共通地点（13地点）における半年毎の地価変動率

	所在及び地番	地価公示番号 (標準地)	地価調査番号 (基準地)	H30.1.1 地価公示 価格(円/㎡)	H30.7.1 地価調査		H31.1.1 地価公示	
					価格(円/㎡)	変動率(%)	価格(円/㎡)	変動率(%)
緑区	橋本1丁目 381番25	9	7	227,000	236,000	4.0	246,000	4.2
	二本松3丁目 1350番13	18	3	144,000	146,000	1.4	148,000	1.4
	太井字丁 407番9外	21	4	53,800	53,600	0.4	53,400	0.4
中央区	中央5丁目 4951番25	8	8	179,000	180,000	0.6	181,000	0.6
	すすきの町 2427番54	14	2	164,000	166,000	1.2	167,000	0.6
	田名字石神平 4312番3	16	13	97,000	97,000	0.0	97,000	0.0
	弥栄2丁目 6311番10	26	7	148,000	148,000	0.0	149,000	0.7
	相模原5丁目 287番1	5-2	5-7	272,000	273,000	0.4	274,000	0.4
南区	御園4丁目 4341番138	20	3	159,000	159,000	0.0	160,000	0.6
	東林間4丁目 16番6外	21	18	238,000	239,000	0.4	241,000	0.8
	西大沼2丁目 3511番141	28	6	176,000	176,000	0.0	177,000	0.6
	当麻字薊ヶ谷 1111番20	29	17	125,000	125,000	0.0	125,000	0.0
	上鶴間7丁目 5845番43外	5-4	5-1	265,000	266,000	0.4	269,000	1.1
平均価格・平均変動率				172,900	174,200	0.6	175,900	0.8

平均価格は、各地点の価格の和を当該地点数で除したもの（100円単位で記載）

平均変動率は、各地点の変動率の和を当該地点数で除したもの

8 対前年平均変動率の分布図

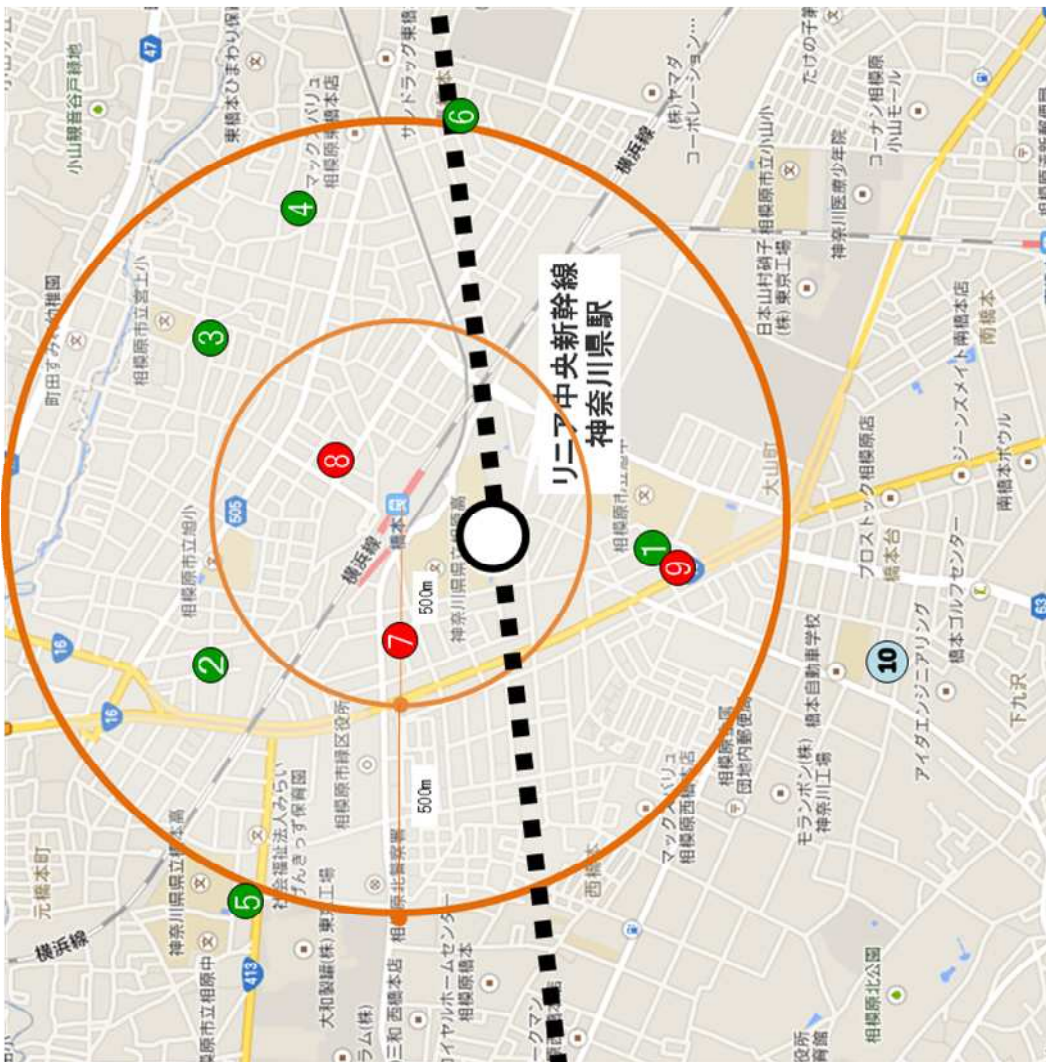




## 9 橋本駅周辺の地価動向

No	所在地番	価格(円/㎡)	変動率	用途
①	橋本1丁目 381番25	246,000	8.4%	住宅地
②	橋本6丁目 249番18	276,000	8.2%	住宅地
③	橋本4丁目 100番6	275,000	7.8%	住宅地
④	東橋本3丁目 154番19	226,000	7.1%	住宅地
⑤	橋本8丁目 864番28	210,000	6.6%	住宅地
⑥	東橋本2丁目 203番6	216,000	6.4%	住宅地
⑦	橋本2丁目 344番1外	374,000	11.0%	商業地
⑧	橋本3丁目 109番7	444,000	8.0%	商業地
⑨	橋本1丁目 382番3外	264,000	5.2%	商業地
⑩	橋本台1丁目 1番5号	96,600	3.2%	工業地

※⑦の地点は県内全地点中上昇率第9位  
 ※①～④は県内住宅地の上昇率トップ4



## 10 平成31年地価公示価格一覧表

### 【公示価格一覧表の見方】

#### (1) 標準地番号

- ・左欄 各標準地の用途（住宅地、商業地及び工業地）の区分をしているもの。

番号	標準地の用途
空白	住宅地
5	商業地
9	工業地

- ・右欄 地価公示地点の標準地番号。

なお、通常は「相模原緑5—1」など市名及び区名とあわせて表記するが、本一覧表については省略して表記している。

#### (2) 用途地域等

- ・本一覧表における用途地域、市街化調整区域及び用途指定なしの表記については、以下の通り。

略称	名称
一低	第一種低層住居専用地域
二低	第二種低層住居専用地域
一中高	第一種中高層住居専用地域
二中高	第二種中高層住居専用地域
一住	第一種住居地域
二住	第二種住居地域
準住	準住居地域
近商	近隣商業地域
商業	商業地域
準工	準工業地域
工業	工業地域
工専	工業専用地域
調区	市街化調整区域
無指定	用途指定なし

#### (3) 公示価格

- ・各年度における価格は、標準地1平方メートル当たりの価格を表示している。

平成31年 地価公示価格一覧表(緑区)

地域区分	標準地番号	所在地番 「住居表示」	用途地域等	公示価格			対前年比 (%)	
				平成29年	平成30年	平成31年		
橋本	1	二本松4丁目1210-943 「二本松4-18-7」	一低	148,000	151,000	156,000	3.3	
	2	東橋本3丁目154-19 「東橋本3-14-8」	一住	201,000	211,000	226,000	7.1	
	5	橋本8丁目864-28 「橋本8-10-1」	二住	190,000	197,000	210,000	6.6	
	6	橋本6丁目249-18 「橋本6-42-12」	二住	238,000	255,000	276,000	8.2	
	7	相原4丁目637-9 「相原4-4-13」	一低	138,000	142,000	146,000	2.8	
	8	東橋本2丁目203-6 「東橋本2-10-14」	一住	192,000	203,000	216,000	6.4	
	9	橋本1丁目381-25 「橋本1-15-15」	一住	212,000	227,000	246,000	8.4	
	11	橋本4丁目100-6 「橋本4-12-2」	一住	239,000	255,000	275,000	7.8	
	12	相原1丁目940-14 「相原1-7-14」	一低	151,000	155,000	161,000	3.9	
	18	二本松3丁目1350-13 「二本松3-35-1」	一低	140,000	144,000	148,000	2.8	
	25	二本松2丁目1570-19 「二本松2-13-12」	一住	134,000	138,000	143,000	3.6	
	26	相原6丁目216-6 「相原6-8-5」	一低	122,000	125,000	128,000	2.4	
	5 2	橋本3丁目109-7 「橋本3-30-1」	商業	383,000	411,000	444,000	8.0	
	5 4	橋本2丁目344-1外 「橋本2-10-24」	近商	304,000	337,000	374,000	11.0	
	5 6	二本松4丁目1210-555 「二本松4-26-15」	一住	158,000	160,000	164,000	2.5	
	5 7	橋本1丁目382-3外 「橋本1-14-15」	準住	240,000	251,000	264,000	5.2	
	9 1	橋本台1丁目1-5 「橋本台1-24-24」	工業	91,000	93,600	96,600	3.2	
	9 2	西橋本5丁目1127-6 「西橋本5-9-1」	工業	107,000	110,000	115,000	4.5	
	大沢	4	下九沢字中宮1868-13	一中高	95,700	95,700	96,700	1.0
		13	大島字中ノ原2642-3	一低	76,700	76,000	75,800	-0.3
17		大島字合埜原1229-97	調区	54,000	53,900	53,900	0.0	
19		下九沢字榎場1735-5	一中高	99,700	99,700	101,000	1.3	
城山	3	向原1丁目1798-16 「向原1-8-17」	一中高	103,000	104,000	105,000	1.0	
	14	原宿南2丁目20-3	一低	121,000	122,000	125,000	2.5	
	16	久保沢1丁目2531-8 「久保沢1-8-46」	一低	107,000	107,000	108,000	0.9	
	24	町屋2丁目3319-1	一低	106,000	106,000	106,000	0.0	
	5 5	原宿2丁目2804-2 「原宿2-10-6」	二住	137,000	139,000	141,000	1.4	



平成31年 地価公示価格一覧表（緑区）

地域区分	標準地番号	所在地番 「住居表示」	用途地域等	公示価格			対前年比 (%)
				平成29年	平成30年	平成31年	
津久井	20	中野字東川坂1383-5外	一住	57,300	56,900	56,500	-0.7
	21	太井字丁407-9外	一中高	54,200	53,800	53,400	-0.7
	27	長竹字金原362-4	無指定	36,000	35,900	35,800	-0.3
	5 1	中野字中村312-6	近商	66,000	65,000	64,000	-1.5
相模湖	22	与瀬字西原746-5	一住	60,400	60,000	59,500	-0.8
	23	千木良字柳馬場431-1	二中高	37,900	36,700	35,400	-3.5
	5 3	与瀬本町8-1	近商	83,100	82,500	81,900	-0.7
藤野	10	小淵字坂野上1087-1外	一中高	37,300	36,000	34,800	-3.3
	15	日連字西ノ原1543-14	無指定	30,500	29,300	27,900	-4.8

平成31年 地価公示価格一覧表(中央区)

地域区分	標準地番号	所在地番 「住居表示」	用途地域等	公示価格			対前年比 (%)
				平成29年	平成30年	平成31年	
本庁	1	千代田7丁目5066-9 「千代田7-7-16」	一中高	159,000	160,000	162,000	1.3
	2	高根2丁目1930-14 「高根2-17-16」	一低	169,000	169,000	170,000	0.6
	3	清新5丁目104-10 「清新5-5-14」	一住			170,000	新規
	5	横山台2丁目4836-3 「横山台2-26-6」	一中高	146,000	146,000	146,000	0.0
	7	矢部4丁目101-1外 「矢部4-8-7」	一住	196,000	197,000	198,000	0.5
	8	中央5丁目4951-25 「中央5-6-5-2」	一住	178,000	179,000	181,000	1.1
	9	相模原2丁目163-35 「相模原2-20-4」	二住	204,000	206,000	212,000	2.9
	11	宮下本町3丁目1815-2 「宮下本町3-13-14」	一低	140,000	142,000	144,000	1.4
	14	すすきの町2427-54 「すすきの町26-3」	一住	162,000	164,000	167,000	1.8
	15	小山3丁目785-36 「小山3-29-16」	一住	162,000	163,000	165,000	1.2
	18	青葉1丁目6202-45 「青葉1-11-27」	一中高	136,000	136,000	136,000	0.0
	19	陽光台2丁目5188-2 「陽光台2-12-11」	一低	139,000	139,000	140,000	0.7
	20	横山3丁目4912-4 「横山3-13-7」	一中高	149,000	149,000	149,000	0.0
	22	富士見5丁目5318-17 「富士見5-2-6」	二住	178,000	178,000	181,000	1.7
	24	南橋本1丁目21-16 「南橋本1-22-1」	二住	167,000	168,000	171,000	1.8
	26	弥栄2丁目6311-10 「弥栄2-19-2」	一低	148,000	148,000	149,000	0.7
	28	陽光台4丁目5764-11外 「陽光台4-18-6」	一低	127,000	127,000	127,000	0.0
	31	千代田2丁目5017-13 「千代田2-7-7」	一住	166,000	167,000	169,000	1.2
	34	光が丘2丁目5222-99 「光が丘2-14-2」	一低	140,000	140,000	140,000	0.0
	36	星が丘4丁目5127-49 「星が丘4-8-1」	一中高	154,000	154,000	154,000	0.0
	5 1	相模原2丁目148-6外 「相模原2-2-17」	商業			333,000	新規
	5 2	相模原5丁目287-1 「相模原5-5-7」	商業	270,000	272,000	274,000	0.7
	5 4	相模原8丁目152-12 「相模原8-1-6」	近商	252,000	255,000	262,000	2.7
	5 5	清新1丁目145-7 「清新1-1-14」	近商	215,000	216,000	220,000	1.9
	5 6	中央3丁目5347-3外 「中央3-14-7」	商業	217,000	217,000	217,000	0.0
	5 7	横山3丁目4938-14 中央2丁目230-1	近商	170,000	170,000	171,000	0.6
	5 8	「中央2-1-1」	近商	221,000	222,000	223,000	0.5
	9 1	南橋本4丁目72-3 「南橋本4-7-11」	工専	82,800	85,000	87,600	3.1
	9 3	横山台1丁目123-15 「横山台1-13-12」	準工	114,000	114,000	114,000	0.0

平成31年 地価公示価格一覧表(中央区)

地域区分	標準地番号	所在地番 「住居表示」	用途地域等	公示価格			対前年比 (%)
				平成29年	平成30年	平成31年	
大野北	4	淵野辺4丁目932-28 「淵野辺4-30-1」	二住			210,000	新規
	10	上矢部5丁目97-31 「上矢部5-9-1」	一低	118,000	118,000	118,000	0.0
	12	東淵野辺4丁目2208-170 「東淵野辺4-32-16」	一住	184,000	186,000	188,000	1.1
	13	淵野辺本町5丁目689-28 「淵野辺本町5-29-8」	一低	127,000	127,000	127,000	0.0
	21	鹿沼台2丁目1978-1 「鹿沼台2-14-7」	二住	196,000	197,000	199,000	1.0
	30	東淵野辺1丁目1050-38 「東淵野辺1-17-32」	一中高	161,000	161,000	161,000	0.0
	32	淵野辺本町3丁目509-9外 「淵野辺本町3-25-5」	一低	135,000	135,000	135,000	0.0
	33	共和4丁目1890-15 「共和4-15-7」	二中高	196,000	198,000	202,000	2.0
	35	東淵野辺5丁目1070-29 「東淵野辺5-10-34」	一住	159,000	159,000	160,000	0.6
	5 3	淵野辺3丁目951-14 「淵野辺3-19-9」	商業	261,000	261,000	267,000	2.3
田名	16	田名字石神平4312-3	二中高	97,000	97,000	97,000	0.0
	23	田名字四ツ谷3255-4	一住		90,700	90,700	0.0
	25	田名字八丁8565-6外	二中高	74,700	74,200	73,500	-0.9
	29	水郷田名3丁目236-3 「水郷田名3-13-22」	一住	81,000	79,600	77,600	-2.5
	9 2	田名字明八平3371-21	工業	60,000	61,300	63,400	3.4
上溝	6	上溝3丁目3665-6 「上溝3-17-2」	一住	116,000	116,000	117,000	0.9
	17	上溝字乙一号2411-2	二中高	108,000	107,000	107,000	0.0
	27	上溝字乙四号3905-7外	準工	103,000	103,000	103,000	0.0

平成31年 地価公示価格一覧表(南区)

地域区分	標準地番号	所在地番 「住居表示」	用途地域等	公示価格			対前年比 (%)
				平成29年	平成30年	平成31年	
大野中	8	古淵5丁目3177-72 「古淵5-1-12」	一住	193,000	194,000	195,000	0.5
	12	若松5丁目3949-4 「若松5-9-14」	一低	175,000	176,000	178,000	1.1
	13	鵜野森2丁目418-41 「鵜野森2-3-8」	一低	189,000	191,000	195,000	2.1
	17	西大沼3丁目3601-4 「西大沼3-11-26」	一低	140,000	140,000	140,000	0.0
	23	西大沼1丁目3487-50 「西大沼1-13-13」	一低	186,000	187,000	189,000	1.1
	24	大野台5丁目2523-24 「大野台5-22-4」	一低	153,000	154,000	155,000	0.6
	25	古淵1丁目1504-14外 「古淵1-24-7」	一中高	189,000	191,000	194,000	1.6
	28	西大沼2丁目3511-141 「西大沼2-12-3」	一低	176,000	176,000	177,000	0.6
	35	若松1丁目526-26 「若松1-12-10」	一低	170,000	170,000	171,000	0.6
	5 8	古淵2丁目116-5 「古淵2-16-1」	近商	377,000	377,000	377,000	0.0
大野南	2	相模大野5丁目4107-9 「相模大野5-21-26」	一住	229,000	237,000	247,000	4.2
	4	相模大野2丁目3388-10外 「相模大野2-14-2」	一中高	251,000	263,000	278,000	5.7
	9	上鶴間本町8丁目408-34 「上鶴間本町8-23-2」	一中高		157,000	157,000	0.0
	10	上鶴間本町4丁目2274-7 「上鶴間本町4-18-10」	一住	245,000	255,000	268,000	5.1
	27	相模大野9丁目3849-22 「相模大野9-21-6」	一低	257,000	266,000	276,000	3.8
	30	上鶴間3丁目1073-5 「上鶴間3-5-10」	一低			192,000	新規
	34	上鶴間本町2丁目3000-8 「上鶴間本町2-36-31」	一住	232,000	242,000	254,000	5.0
	5 1	相模大野3丁目314-1 「相模大野3-14-11」	商業	939,000	945,000	945,000	0.0
	5 3	上鶴間本町3丁目2821-21 「上鶴間本町3-10-7」	商業	344,000	356,000	380,000	6.7
	5 7	相模大野5丁目4037-7外 「相模大野5-27-4」	近商	277,000	286,000	300,000	4.9
	5 9	上鶴間本町9丁目818-1 「上鶴間本町9-1-12」	準住	187,000	187,000	188,000	0.5
	9 2	上鶴間1丁目1418-3 「上鶴間1-14-2」	準工	148,000	148,000	148,000	0.0

平成31年 地価公示価格一覧表(南区)

地域区分	標準地番号	所在地番 「住居表示」	用途地域等	公示価格			対前年比 (%)
				平成29年	平成30年	平成31年	
相模台	3	相模台3丁目1341-1 「相模台3-10-10」	一中高	185,000	185,000	185,000	0.0
	5	相模台2丁目4699-195 「相模台2-17-8」	一中高	201,000	203,000	205,000	1.0
	7	南台2丁目4542-12 「南台2-2-6」	一住	192,000	193,000	195,000	1.0
	11	南台4丁目4852-162 「南台4-7-12」	一中高			207,000	新規
	20	御園4丁目4341-138 「御園4-6-12」	一低	159,000	159,000	160,000	0.6
	31	相模台7丁目2387-7 「相模台7-42-2」	一中高	147,000	147,000	147,000	0.0
	33	相模台1丁目4010-12 「相模台1-5-11」	一中高	171,000	171,000	171,000	0.0
	37	麻溝台6丁目2554-5 「麻溝台6-7-10」	準工	129,000	129,000	129,000	0.0
	5	2 相模台2丁目4709-196 「相模台2-4-2」	商業	278,000	279,000	283,000	1.4
	9	1 麻溝台1丁目962-4外 「麻溝台1-6-1」	工専	74,100	77,400	81,700	5.6
相武台	6	相武台1丁目4096-63 「相武台1-10-17」	一住	188,000	190,000	192,000	1.1
	22	新磯野1丁目1041-9 「新磯野1-53-6」	一中高	173,000	173,000	173,000	0.0
	26	新磯野2丁目673-16 「新磯野2-38-3」	一中高	156,000	156,000	156,000	0.0
	5	6 相武台1丁目3246-9外 「相武台1-24-16」	商業	217,000	218,000	219,000	0.5
東林	1	東林間1丁目18-25 「東林間1-18-6」	一中高	234,000	235,000	238,000	1.3
	16	上鶴間7丁目5585-76外 「上鶴間7-17-29」	一低	215,000	217,000	219,000	0.9
	19	相南1丁目5130-36 「相南1-4-10」	一低	203,000	203,000	204,000	0.5
	21	東林間4丁目16-6外 「東林間4-16-3」	一中高	238,000	238,000	241,000	1.3
	32	東林間8丁目5520-63 「東林間8-13-2」	一低	217,000	223,000	230,000	3.1
	36	上鶴間6丁目1562-108 「上鶴間6-8-4」	一低	226,000	227,000	231,000	1.8
	5	4 上鶴間7丁目5845-43外 「上鶴間7-5-1」	近商	264,000	265,000	269,000	1.5
	5	5 松が枝町23-8外 「松が枝町23-6」	商業	340,000	341,000	346,000	1.5
麻溝	15	下溝字東沢1489-3	一低	107,000	106,000	105,000	-0.9
	29	当麻字薊ヶ谷1111-20	二中高	125,000	125,000	125,000	0.0
新磯	14	新戸字釣瓶下1895-9	一低	121,000	120,000	119,000	-0.8
	18	磯部字上耕地1283-4	一低	96,200	95,700	95,400	-0.3