

バスの乗り方教室

1. 目的

「Yフェスティバル」に来場する方を対象として、バスの乗り方教室やペーパークラフト作成、ぬり絵体験を実施することにより、路線バスに対する親近感の醸造や周知啓発に努めるとともに、アンケートを実施することで、保護者と一緒に公共交通の役割・必要性を考えてもらう機会を提供するもの。

2. 実施概要

開催日：平成26年9月13日（土）午前10時～午後4時

実施時間は午前10時30分・11時30分、午後1時・2時・3時の5回

場 所：相模原市青少年学習センター（中央区矢部新町3-15）

対象者：来場者の児童及びその保護者

実績：午前10時30分 = 17人（うちアンケート回答者7人（保護者7人））

午前11時30分 = 8人（うちアンケート回答者3人（保護者3人））

午後1時 = 7人（うちアンケート回答者2人（保護者2人））

午後2時 = 8人（うちアンケート回答者7人（保護者3人・児童4人））

午後3時 = 11人（うちアンケート回答者3人（保護者3人））

合計参加者51人（うちアンケート回答者22人（保護者18人・児童4人））

3. アンケート

「バスの乗り方教室」アンケート



みんながこたえてね

質問1 何才ですか(1つに)

1. 0~3才 2. 4~6才 3. 7~9才 4. 10~12才 5. 13才以上

質問2 「バスの乗り方教室」の話は、わかりやすかったですか?(1つに)

1. わかりやすかった 2. ふつう 3. わからなかった

質問3 楽しかったものはありましたか?(楽しかったものに)

1. ぬりえ 2. ピンクのバスづくり 3. かなみん・さがみん

質問4 これまでにバスに乗ったことはありますか?(1つに)

2. ある 2. ない

質問5 バスが好きになりましたか?(1つに)

1. 好きになった 2. かわらない 3. きらいになった 4. わからない

質問6 今後、バスに乗ってみようと思いますか?(1つに)

1. 乗ってみようと思う 2. 乗ってみようと思わない 3. わからない



ここからは、ご家族の方が
お答えください

質問7 今日はどのような交通手段で来場されましたか?(主な交通手段に)

1. 徒歩 2. 自転車 3. バス 4. 電車 5. 自動車(家族の送迎含む)

質問8 今日の取組みに関してどのように感じましたか?(1つに)

1. 良かった 2. 普通 3. 物足りない 4. その他

質問9 今後、今までよりもバスを利用してみようと思いますか?(1つに)

1. 利用してみようと思う 2. 今までどおり 3. 今までより利用しない

質問10 今回の取組みについての感想や良かった点、改善点など、気付いたことがあれば自由にお書きください

質問は以上です、ありがとうございました

4. 調査結果

(1) 乗り方教室の体験者年齢

主な体験者は、「0～3歳」が9人で最も多く、次いで「4～6歳」の7人、「7～9歳」の3人の順である。体験者の約7割が乳幼児で占めている。

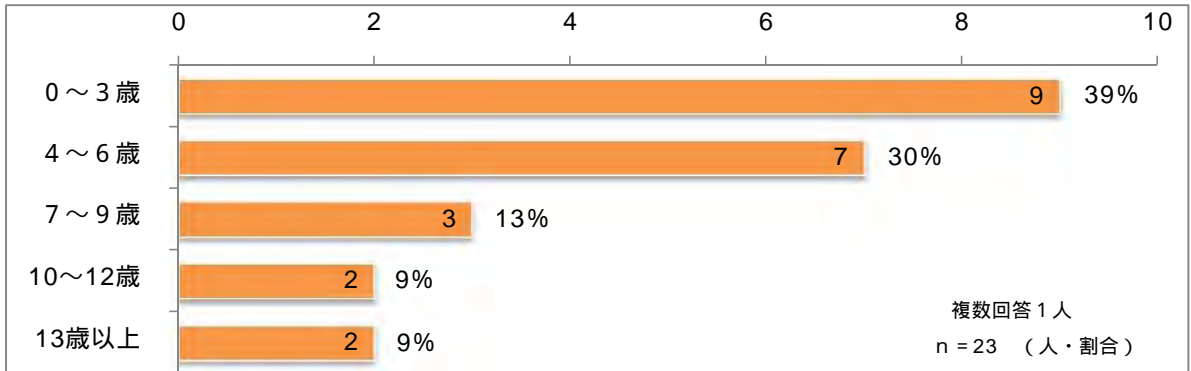


図1 体験者年齢

(2) 乗り方教室の内容

内容については、「分かりやすかった」が18人で最も多く、次いで「ふつう」の3人、「分からなかった」の1人の順である。体験者の約8割は分かりやすかったと回答している。

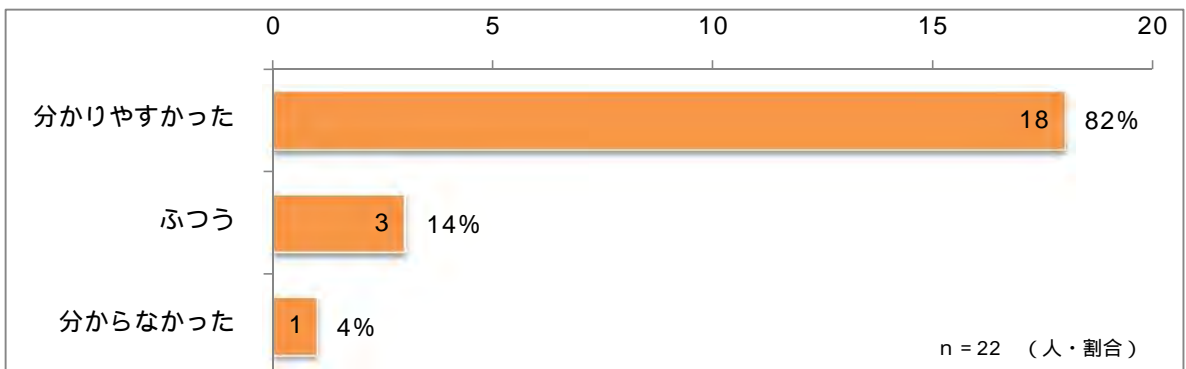


図2 乗り方教室の内容

(3) 教室以外の楽しかった取組み

「ピンクのバスづくり(ペーパークラフト)」が11人で最も多く、次いで「ぬりえ」の6人、かなみん・さがみんの3人の順である。

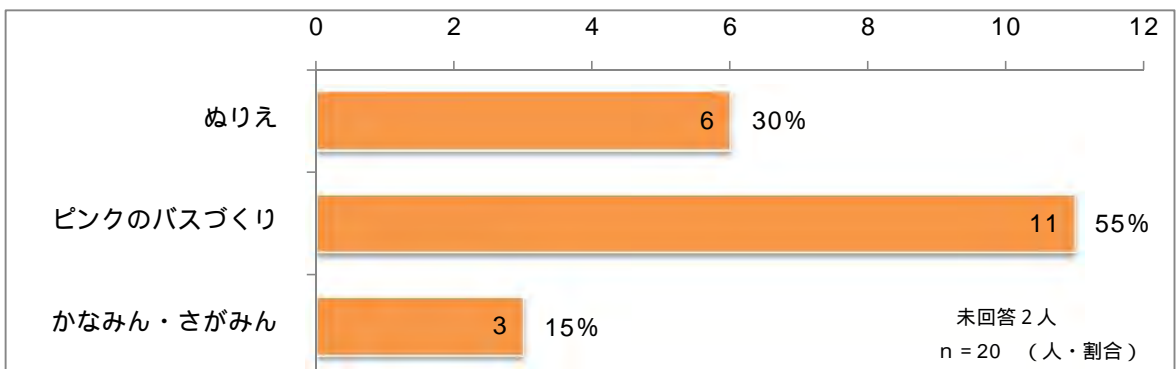


図3 教室以外の楽しかった取組み

(4) バスの乗車経験

今までのバスの乗車経験は、「ある」が15人、「ない」が7人となった。約3割がバスの乗車未経験者である。

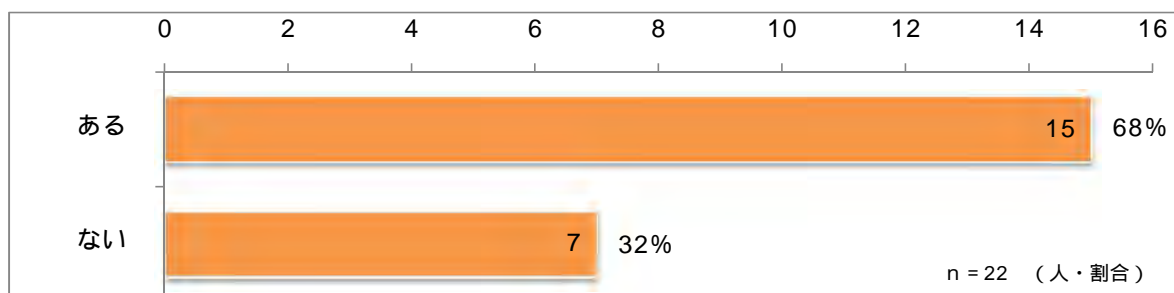


図4 バスの乗車経験

(5) バスへの印象

バスへの印象は、「好きになった」が18人、次いで「変わらない」が3人となった。この教室を通じて、子どもの約8割がバスに対して印象が良くなった。

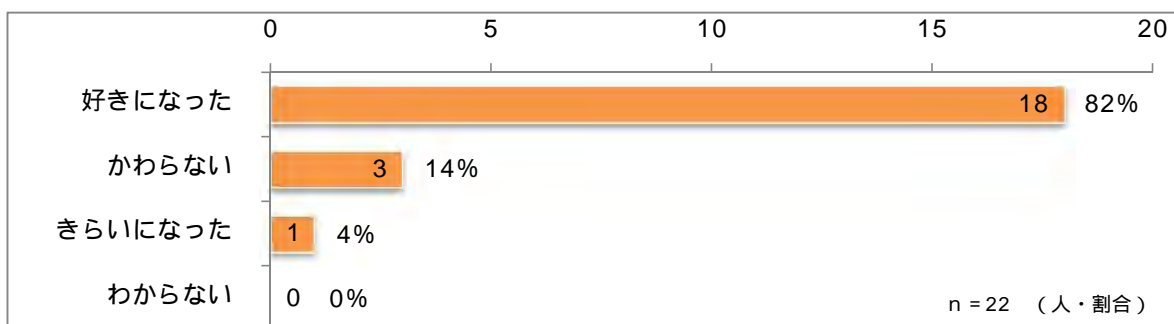


図5 バスへの印象

(6) バスへの利用転換

今後のバス利用について、「乗ってみようと思う」が21人で最も多く、次いで「わからない」が1人となった。9割以上の子どもがバスに乗る意思を示した。

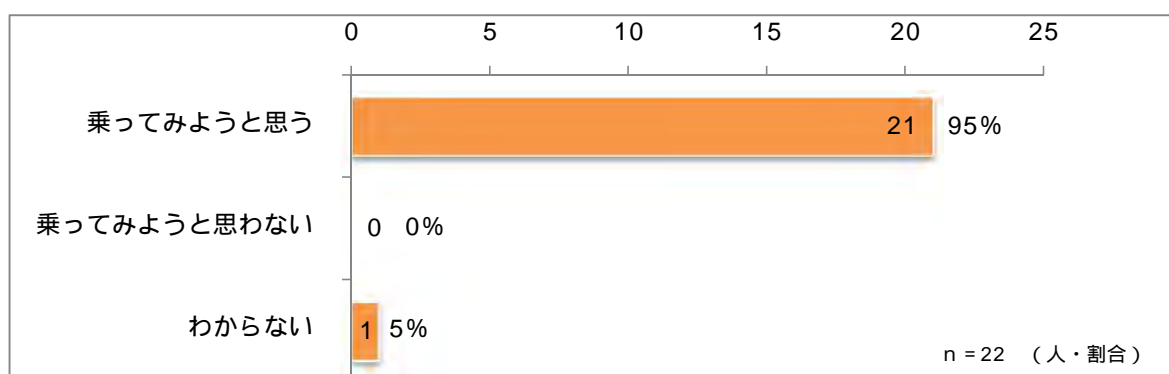


図6 バスへの利用転換

(7) 来場交通手段

「徒歩」が10人で最も多く、次いで「自転車」の4人、「電車」・「自動車（家族の送迎含む）」が2人となった。近隣から来場していることが伺える。

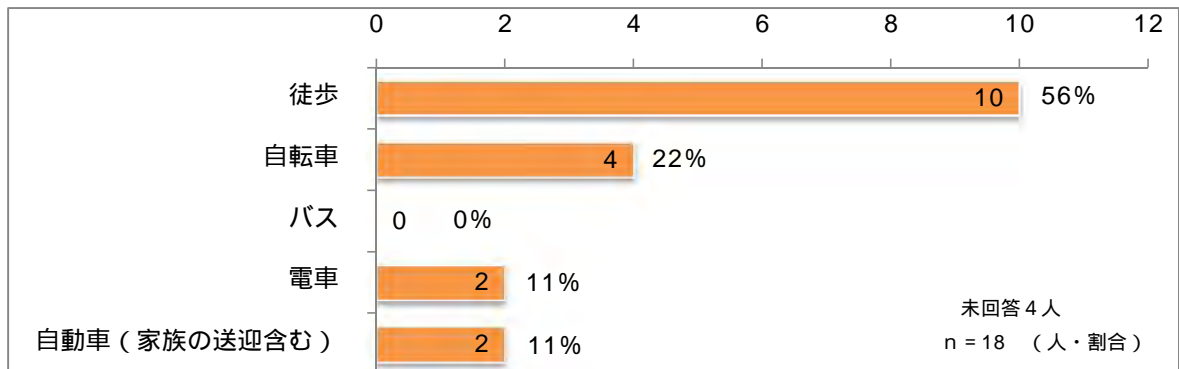


図7 来場交通手段

(8) 取組み内容

今回の乗り方教室の取組み内容は、「良かった」が14人で最も多く、次いで「普通」の4人となった。取組み内容は良好な理解が得られた。

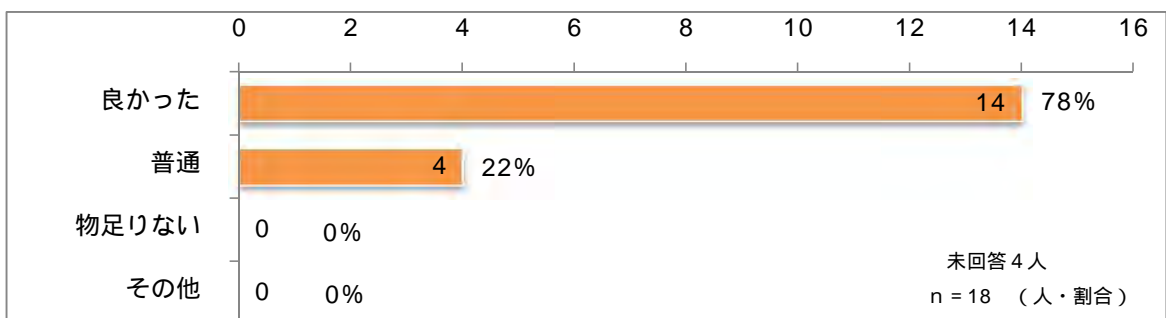


図8 取組み内容

(9) 今後のバス利用

今後のバス利用は、「利用してみようと思う」が14人で最も多く、次いで「今までどおり」の4人となった。バスへの利用転換が見込まれる結果となった。

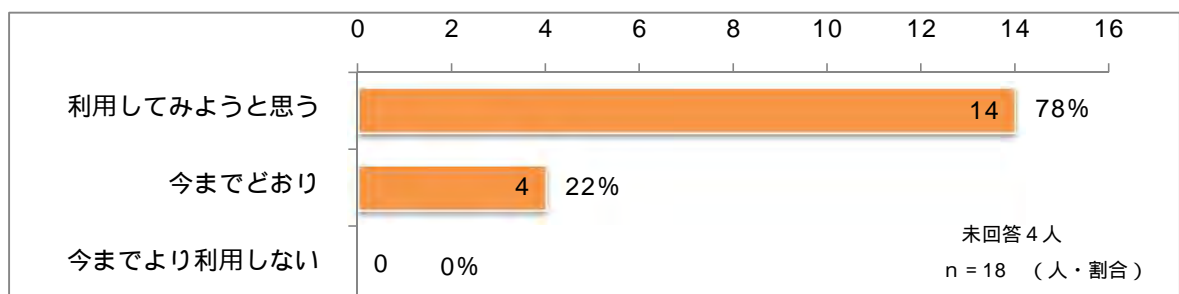


図9 今後のバス利用

(10) 自由意見

小さい子供も参加できるバス体験すごく良かったです。まだ小さい子供ですが、きっと良い経験になったと思います。

いつも見かけると手をふっているピンクのバスに乗れてとてもうれしそうでした。

青少年センターから矢部駅くらいまで実際に走れると十分な経験になったかと思います。

楽しいイベントでした。バスを身近に感じられて良かったです。

お疲れ様でした。

ゆっくり話をしてくださって、とてもわかりやすかったです。

実際に乗って色々聞けるのはいいですね。

ペーパークラフトがかわいくて楽しかったです。

バスを利用しようという話はよいけど長いです。クイズから入ってさくさく進めては。バス車内でもいいですし。