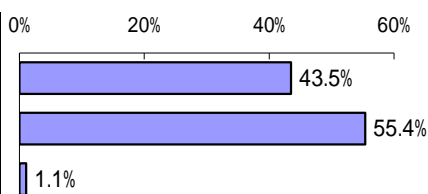


回答者の属性

1 性別

N=1,584

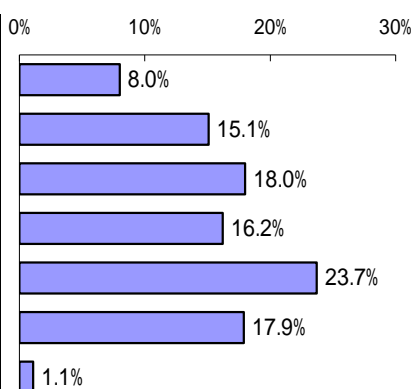
	回答件数	比率
男性	689	43.5%
女性	877	55.4%
無回答	18	1.1%
合計	1,584	100.0%



2 年齢

N=1,584

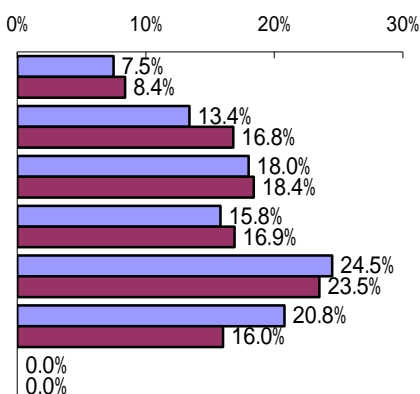
	回答件数	比率
20～29歳	127	8.0%
30～39歳	239	15.1%
40～49歳	285	18.0%
50～59歳	257	16.2%
60～69歳	376	23.7%
70歳以上	283	17.9%
無回答	17	1.1%
合計	1,584	100.0%



性・年齢別

N=1,584

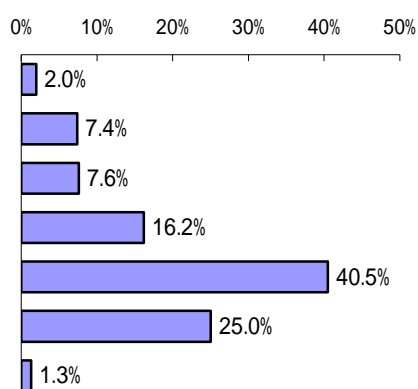
	男性		女性	
	件数	比率	件数	比率
20歳代	52	7.5%	74	8.4%
30歳代	92	13.4%	147	16.8%
40歳代	124	18.0%	161	18.4%
50歳代	109	15.8%	148	16.9%
60歳代	169	24.5%	207	23.5%
70歳以上	143	20.8%	140	16.0%
無回答	0	0.0%	0	0.0%
合計	689	100.0%	877	100.0%



3 居住年数

N=1,584

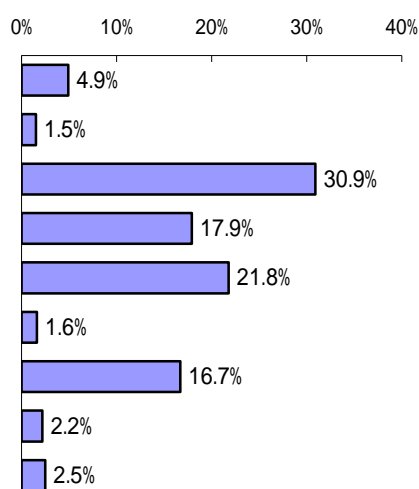
	回答件数	比率
1年未満	32	2.0%
1～5年未満	117	7.4%
5～10年未満	121	7.6%
10～20年未満	257	16.2%
20年以上（転入して以来）	641	40.5%
20年以上（生まれてからずっと）	396	25.0%
無回答	20	1.3%
合計	1,584	100.0%



4 職業

N=1,584

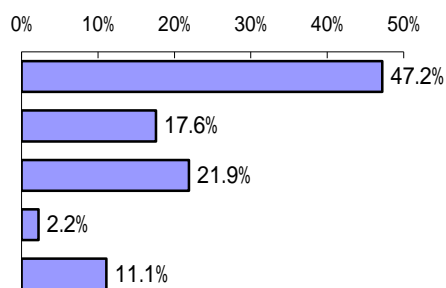
	回答件数	比率
事業主	77	4.9%
自由業	24	1.5%
会社員、公務員、団体職員	490	30.9%
パート、アルバイト	284	17.9%
専業主婦・主夫	346	21.8%
学生	25	1.6%
無職	264	16.7%
その他	35	2.2%
無回答	39	2.5%
合計	1,584	100.0%



4 - 1 勤務地

N=875

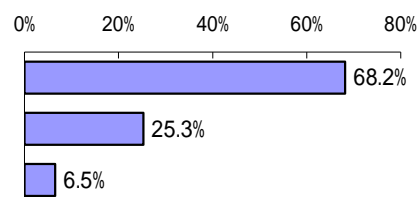
	回答件数	比率
相模原市内	413	47.2%
相模原市以外の神奈川県内	154	17.6%
東京都	192	21.9%
その他	19	2.2%
無回答	97	11.1%
合計	875	100.0%



5 配偶者の有無

N=1,584

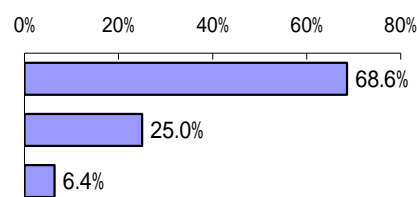
	回答件数	比率
配偶者がいる	1,081	68.2%
配偶者がいない	400	25.3%
無回答	103	6.5%
合計	1,584	100.0%



6 子どもの有無

N=1,584

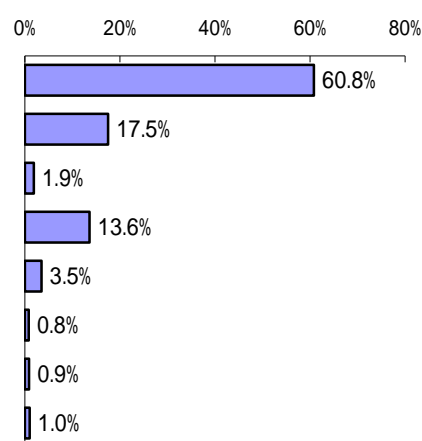
	回答件数	比率
子どもがいる	1,086	68.6%
子どもはいない	396	25.0%
無回答	102	6.4%
合計	1,584	100.0%



7 居住形態

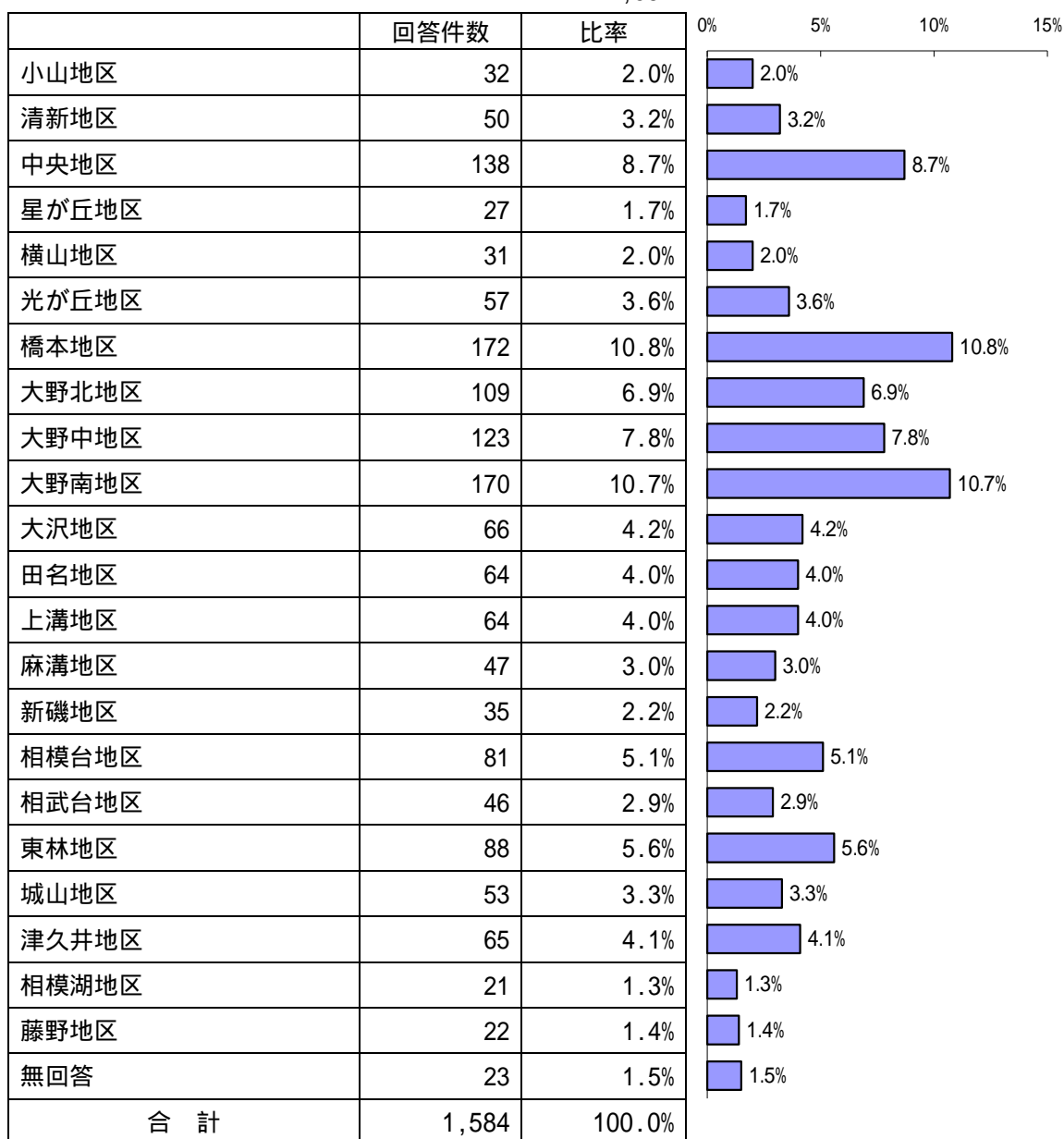
N=1,584

	回答件数	比率
持家一戸建	964	60.8%
持家共同住宅	277	17.5%
民間の賃貸一戸建	30	1.9%
民間の賃貸共同住宅	215	13.6%
公団・公社・公営の賃貸住宅	55	3.5%
社宅・官舎・寮など	13	0.8%
その他	14	0.9%
無回答	16	1.0%
合計	1,584	100.0%



8 居住地区

N=1,584



区別

N=1,584

