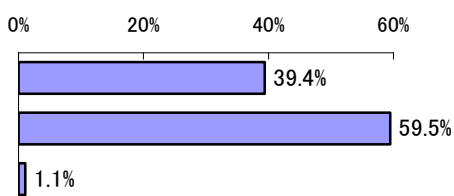


## II 回答者の属性

### 1 性別

N=1,516

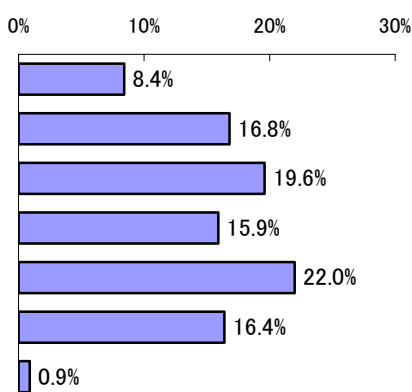
	回答件数	比率
男性	597	39.4%
女性	903	59.5%
無回答	16	1.1%
合計	1,516	100.0%



### 2 年齢

N=1,516

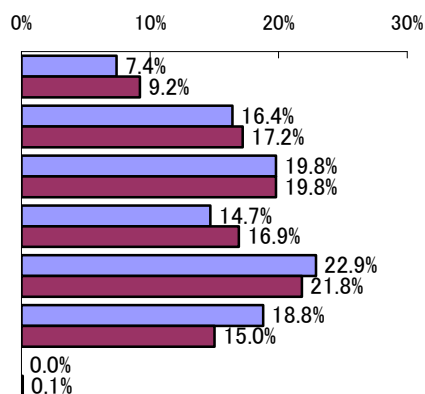
	回答件数	比率
20～29歳	127	8.4%
30～39歳	255	16.8%
40～49歳	297	19.6%
50～59歳	241	15.9%
60～69歳	334	22.0%
70歳以上	248	16.4%
無回答	14	0.9%
合計	1,516	100.0%



### 性・年齢別

N=1,516

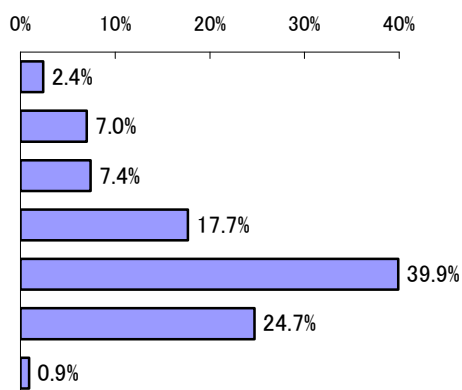
	男性		女性	
	件数	比率	件数	比率
20歳代	44	7.4%	83	9.2%
30歳代	98	16.4%	155	17.2%
40歳代	118	19.8%	179	19.8%
50歳代	88	14.7%	153	16.9%
60歳代	137	22.9%	197	21.8%
70歳以上	112	18.8%	135	15.0%
無回答	0	0.0%	1	0.1%
合計	597	100.0%	903	100.0%



3 居住年数

N=1,516

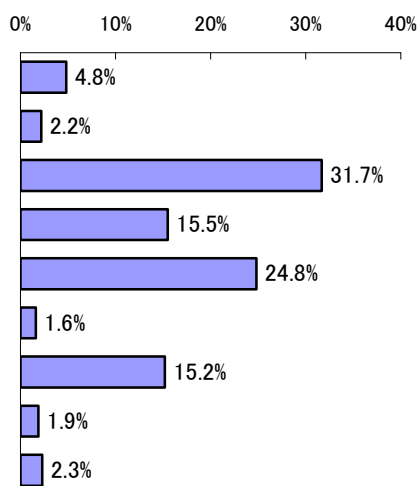
	回答件数	比率
1年未満	37	2.4%
1～5年未満	106	7.0%
5～10年未満	112	7.4%
10～20年未満	269	17.7%
20年以上（転入して以来）	603	39.9%
20年以上（生まれてからずっと）	375	24.7%
無回答	14	0.9%
合計	1,516	100.0%



4 職業

N=1,516

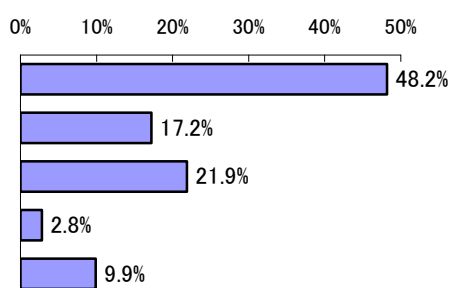
	回答件数	比率
事業主	73	4.8%
自由業	34	2.2%
会社員、公務員、団体職員	480	31.7%
パート、アルバイト	235	15.5%
専業主婦・主夫	376	24.8%
学生	24	1.6%
無職	230	15.2%
その他	29	1.9%
無回答	35	2.3%
合計	1,516	100.0%



4-1 勤務地

N=822

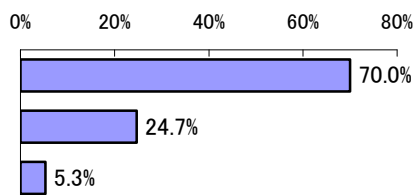
	回答件数	比率
相模原市内	397	48.2%
相模原市以外の神奈川県内	141	17.2%
東京都	180	21.9%
その他	23	2.8%
無回答	81	9.9%
合計	822	100.0%



5 配偶者の有無

N=1,516

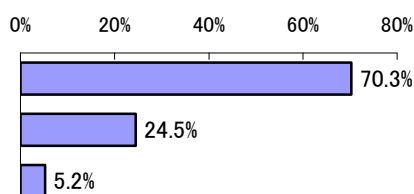
	回答件数	比率
配偶者がいる	1,061	70.0%
配偶者がいない	375	24.7%
無回答	80	5.3%
合計	1,516	100.0%



6 子どもの有無

N=1,516

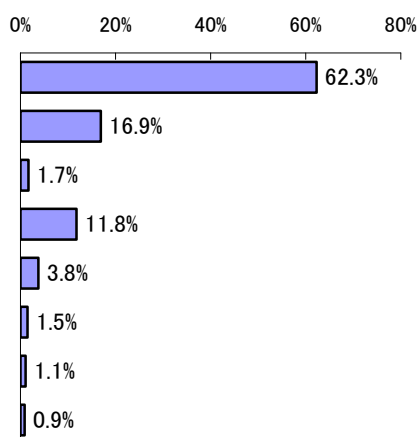
	回答件数	比率
子どもがいる	1,066	70.3%
子どもはいない	371	24.5%
無回答	79	5.2%
合計	1,516	100.0%



7 居住形態

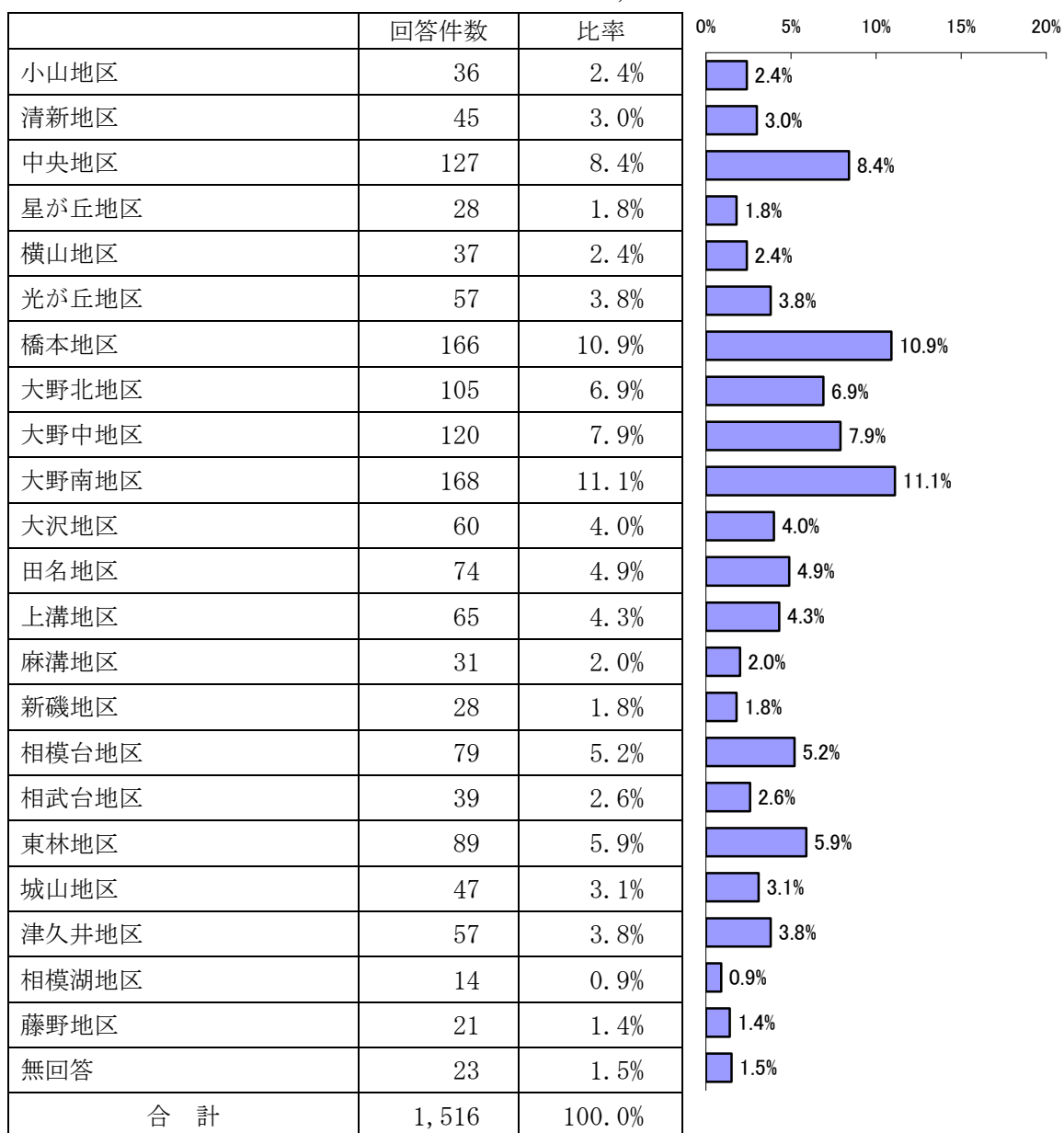
N=1,516

	回答件数	比率
持家一戸建	943	62.3%
持家共同住宅	256	16.9%
民間の賃貸一戸建	26	1.7%
民間の賃貸共同住宅	179	11.8%
公団・公社・公営の賃貸住宅	58	3.8%
社宅・官舎・寮など	23	1.5%
その他	17	1.1%
無回答	14	0.9%
合計	1,516	100.0%



8 居住地区

N=1,516



区別

N=1,516

