

## 参 考 資 料

# 目次

## 第1部 職員給与関係

令和7年相模原市職員給与等実態調査の概要	1
第1表 給料表別平均給与月額等	2
第2表 給料表別人員等	4
第3表 扶養手当の支給状況	13
第4表 住居手当の支給状況	13
第5表 管理職手当の支給状況	14
第6表 通勤手当の支給状況	15

## 第2部 民間給与関係

令和7年職種別民間給与実態調査の概要	16
第7表 産業別、企業規模別調査事業所数	17
第8表 企業規模別、職種別、学歴別給与月額等	18
第9表 企業規模別、職種別、学歴別初任給	28
第10表 民間における初任給の改定状況	28
第11表 民間における特別給の支給状況	29
第12表 民間における冬季賞与の考課査定分の配分状況	29
第13表 民間における給与改定の状況	30
第14表 民間における通勤手当の支給状況	31

## 第3部 公民比較関係

1 月例給の比較方法	32
第15表 公民比較における役職段階の対応関係	33
第16表 公民比較における比較給与の範囲	33
2 特別給(ボーナス)の比較方法	34

## 第4部 人事行政関係

第17表 時間外勤務時間数等の推移	35
第18表 年次休暇取得日数の推移	35
第19表 再任用職員の任用者数等の推移	35
第20表 育児休業制度等の利用者数の推移	36
第21表 介護休暇制度及び短期介護休暇制度の利用者数の推移	36
第22表 私傷病休職者数の推移	36
第23表 ハラスメント相談受付件数の推移	36

# 第 1 部 職員給与関係

## 令和 7 年相模原市職員給与等実態調査の概要

### 1 調査の目的と時期

この調査は、職員の給与等を検討する基礎資料とするため、令和 7 年 4 月 1 日現在における職員の給与等の実態を調査したものである。

### 2 調査対象

本市の一般職の職員で、令和 7 年 4 月 1 日に在職する者を対象とした。

ただし、次に掲げる職員は調査から除外した。

- (1) 技能職員(行政職給料表(2)適用職員)
- (2) 任期付短時間勤務職員
- (3) 臨時的任用職員
- (4) 暫定再任用職員
- (5) 定年前再任用短時間勤務職員
- (6) 会計年度任用職員
- (7) 育児休業中の職員
- (8) 自己啓発等休業中の職員
- (9) 大学院修学休業中の職員
- (10) 配偶者同行休業中の職員
- (11) 休職中の職員
- (12) 専従休職中の職員
- (13) 公益的法人等に派遣されている職員
- (14) 外国の地方公共団体の機関等に派遣されている職員
- (15) 停職中の職員
- (16) 相模原市一般職の給与に関する条例附則第 2 1 項の規定の適用を受ける職員
- (17) 国等から退職派遣として受け入れている職員

### 3 調査事項

年齢、性別、学歴、経験年数、適用給料表、級号給、給料月額、扶養手当、住居手当、管理職手当等

### 4 調査の集計

この調査の集計に当たっては、総務局人事・給与課及び教育局学校教育部教職員課の協力を得た。

第1表 給料表別平均給与月額等

区分	職員数	平均年齢	平均経験年数	平均給与月額						
				給料	扶養手当	地域手当	住居手当	管理職手当	その他	合計
行政職給料表(1)	人 3,525	歳 40.4	年 17.9	円 324,146	円 7,672	円 40,844	円 6,485	円 8,548	円 113	円 387,807
消防職給料表	766	37.1	16.2	328,229	13,756	41,755	6,740	5,972	0	396,452
医療職給料表	10	52.2	23.4	481,150	12,650	64,294	5,600	41,980	200,360	806,034
教育職給料表	2,596	38.6	13.5	361,040	7,706	44,469	7,165	5,081	5,125	430,585
学校事務職給料表	93	37.6	13.1	302,545	6,355	36,813	7,802	0	0	353,515
全給料表	6,990	39.4	16.0	338,233	8,341	42,270	6,781	6,912	2,247	404,784

※平均給与月額欄の「その他」は、単身赴任手当(基礎額)、初任給調整手当、特殊勤務手当(月額)及び義務教育等教員特別手当である(以下同じ。)

※給料には、教職調整額を含む(以下同じ。)

※特定任期付職員は含まれていない(以下第2表から第6表までについて同じ。)

行政職給料表(1)〈適用職員:他の給料表の適用を受けないすべての職員〉

級	職員数	平均年齢	平均経験年数	平均給与月額						
				給料	扶養手当	地域手当	住居手当	管理職手当	その他	合計
全	人 3,525	歳 40.4	年 17.9	円 324,146	円 7,672	円 40,844	円 6,485	円 8,548	円 113	円 387,807
1級	358	25.4	3.4	225,196	763	27,115	6,925	0	503	260,501
2級	373	28.3	6.0	245,552	863	29,570	13,739	0	118	289,842
3級	1,033	36.3	13.4	288,672	5,931	35,352	8,979	0	108	339,042
4級	869	44.7	22.3	356,044	10,600	43,997	4,333	0	60	415,034
5級	456	50.0	27.4	391,108	13,518	48,555	2,839	0	22	456,041
6級	321	53.7	31.2	409,975	12,101	58,227	2,217	63,152	0	545,672
7級	74	56.0	33.7	439,904	8,838	63,365	1,514	79,300	0	592,920
8級	26	56.7	35.0	475,919	11,596	69,590	2,635	92,400	0	652,140
9級	15	57.9	34.6	528,713	7,033	76,992	1,867	105,853	0	720,459

消防職給料表〈適用職員:消防吏員(消防局長を除く。)>

級	職員数	平均年齢	平均経験年数	平均給与月額						
				給料	扶養手当	地域手当	住居手当	管理職手当	その他	合計
全	人 766	歳 37.1	年 16.2	円 328,229	円 13,756	円 41,755	円 6,740	円 5,972	円 0	円 396,452
1級	118	22.2	2.0	237,719	0	28,526	9,962	0	0	276,207
2級	118	27.4	5.8	270,888	4,873	33,091	16,569	0	0	325,422
3級	162	33.1	11.4	294,484	16,145	37,275	8,296	0	0	356,201
4級	194	42.6	21.7	365,242	21,046	46,355	2,544	0	0	435,187
5級	105	50.0	29.9	413,396	21,419	52,178	1,067	0	0	488,060
6級	58	53.1	32.7	423,134	14,948	60,148	940	63,150	0	562,320
7級	9	55.7	34.8	441,333	12,333	64,136	3,111	80,800	0	601,714
8級	2	x	x	x	x	x	x	x	x	x

※「x」は、該当者が2人以下の場合である(以下同じ。)

## 医療職給料表〈適用職員：医師又は歯科医師の免許を必要とする業務に従事する職員〉

級	職員数	平均年齢	平均経験年数	平均給与月額						
				給料	扶養手当	地域手当	住居手当	管理職手当	その他	合計
	人	歳	年	円	円	円	円	円	円	円
全	10	52.2	23.4	481,150	12,650	64,294	5,600	41,980	200,360	806,034
1級	2	x	x	x	x	x	x	x	x	x
2級	3	49.3	22.1	479,000	26,667	60,680	0	0	236,333	802,680
3級	4	60.8	28.8	525,575	11,625	74,286	0	81,850	148,650	841,986
4級	1	x	x	x	x	x	x	x	x	x

## 教育職給料表〈適用職員：教育職員〉

級	職員数	平均年齢	平均経験年数	平均給与月額						
				給料	扶養手当	地域手当	住居手当	管理職手当	その他	合計
	人	歳	年	円	円	円	円	円	円	円
全	2,596	38.6	13.5	361,040	7,706	44,469	7,165	5,081	5,125	430,585
1級	0	0.0	0.0	0	0	0	0	0	0	0
2級	2,076	35.7	10.6	342,854	6,322	41,413	8,363	0	4,635	403,587
3級	352	48.6	22.7	429,565	13,324	53,146	2,882	0	6,813	505,730
4級	99	52.3	27.6	433,840	16,308	62,754	1,697	72,800	7,518	594,917
5級	69	56.0	31.6	454,172	8,348	65,906	812	86,700	7,817	623,756

## 学校事務職給料表〈適用職員：学校事務職員〉

級	職員数	平均年齢	平均経験年数	平均給与月額						
				給料	扶養手当	地域手当	住居手当	管理職手当	その他	合計
	人	歳	年	円	円	円	円	円	円	円
全	93	37.6	13.1	302,545	6,355	36,813	7,802	0	0	353,515
1級	6	29.8	5.1	236,283	1,667	28,554	9,083	0	0	275,587
2級	13	30.9	6.1	251,623	4,615	30,749	14,654	0	0	301,641
3級	41	36.9	11.1	286,261	4,451	34,307	5,195	0	0	330,215
4級	29	40.9	17.7	349,055	10,190	43,109	8,262	0	0	410,616
5級	4	54.8	34.2	397,150	10,750	48,948	7,000	0	0	463,848

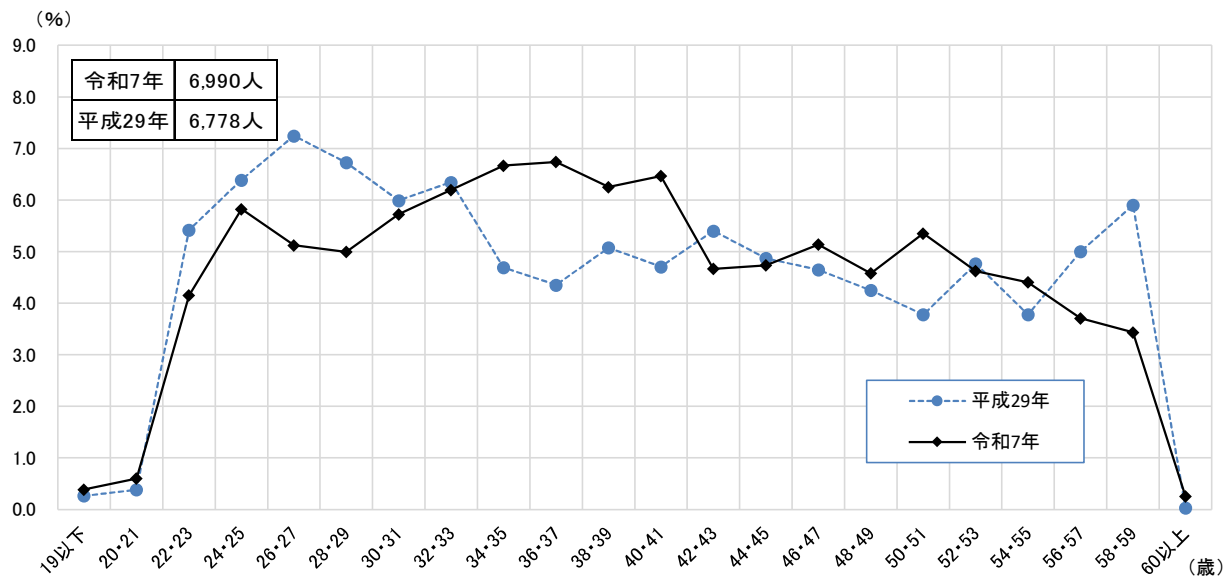
## 第2表 給料表別人員等

### 1 給料表別、性別、学歴別人員構成比

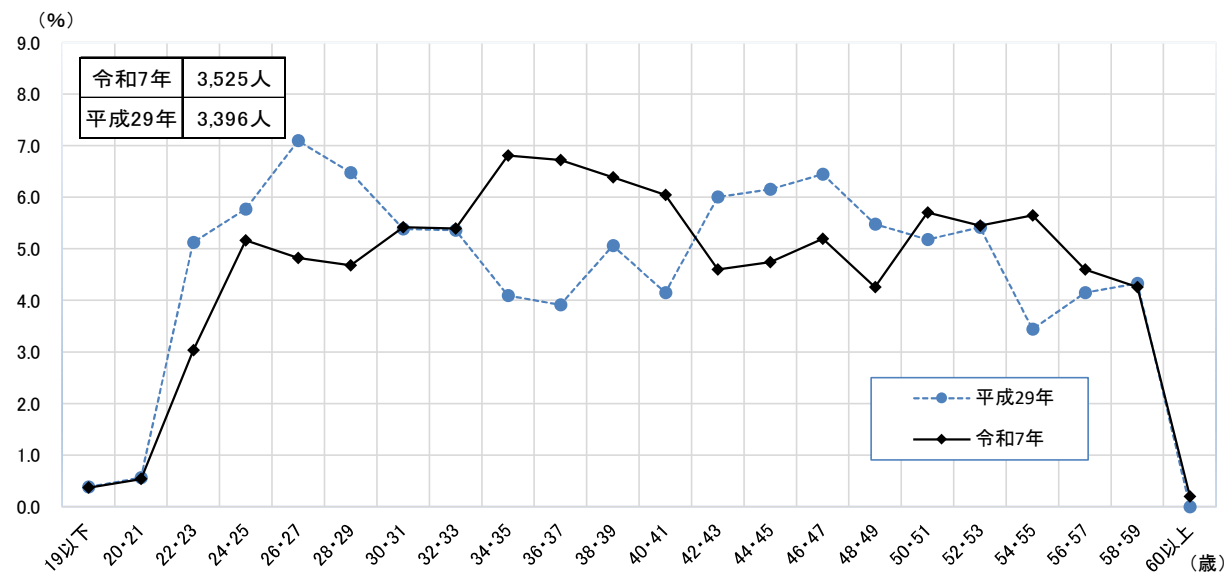
区分	職員数	性別人員構成比		学歴別人員構成比			
		男	女	大学卒	短大卒	高校卒	中学卒
行政職給料表(1)	3,525	56.4	43.6	76.5	13.3	10.2	0.0
管理監督職(6級～9級)	436	71.8	28.2	74.5	12.6	12.8	0.0
非管理監督職(1級～5級)	3,089	54.2	45.8	76.8	13.4	9.8	0.0
消防職給料表	766	94.9	5.1	61.7	3.3	34.9	0.1
医療職給料表	10	60.0	40.0	100.0	0.0	0.0	0.0
教育職給料表	2,596	46.7	53.3	95.9	4.1	0.0	0.0
学校事務職給料表	93	38.7	61.3	76.3	4.3	19.4	0.0
全給料表	6,990	56.8	43.2	82.1	8.7	9.2	0.0

※構成比は、小数点以下第2位を四捨五入しているため、比率の合計が100%にならない場合がある。

### 2 年齢階層別人員構成比(全給料表) (令和7年と平成29年との比較)



### 【参考】行政職給料表(1)



### 3 給料表別、級別、号給別人員

行政職給料表(1)

(単位:人)

号給 \ 級	1級	2級	3級	4級	5級	6級	7級	8級	9級
1			2						
2									
3			1	1				1	
4								6	2
5			36	27				10	9
6		1	13	6				9	4
7			13	23					
8		3	13	3					
9	8	48	41	3					
10	1	9	21	1					
11	1	15	32	5					
12		2	15	6					
13	3	42	40	7			1		
14	2	3	15	6					
15	1	16	39	17					
16		2	12	9			1		
17	3	51	49	13	1		1		
18	2	10	19	13					
19	1	31	29	21	1		3		
20		3	16	14			6		
21	6	42	33	15			7		
22	2	9	16	7			5		
23	1	23	34	22	1		8		
24	2	7	14	16	1		4		
25	7	11	39	14			6		
26	1	1	16	14			5		
27		10	32	14			4		
28	2	1	16	14	1		4		
29	58	6	32	19	1		4		
30	7	2	12	17	4		2		
31	7	7	34	12	4		1		
32	5	1	15	13	1	1	3		
33	51	5	33	16	1		2		
34	9	2	12	14	1	1			
35	9		27	15	3	2	2		
36	3	1	9	13	4		1		
37	76	1	20	9	2		1		
38	5	1	7	10	2				
39	6	3	14	10	5	1			
40	4		15	6	1	3	1		
41	14		23	8		2			
42	2		12	13	4	2	1		
43	7	1	10	6	3	4			
44			6	12	7	11			
45	7	1	19	11	5	23	1		
46	3	1	2	14	5	21			
47	1		11	9	3	17			
48	3		7	13	6	8			
49	4		8	5	5	14			
50			6	9	8	20			
51	2		6	5	4	16			
52	1		6	9	11	9			
53	1		10	7	5	7			
54	2		6	9	6	15			
55	1		4	8	7	10			
56			2	8	8	3			
57	2		7	5	5	13			
58			3	10	10	7			
59	3		4	5	3	6			
60	1		2	8	10	5			
61			3	6	6	12			
62	1		6	12	9	7			
63	2		3	4	1	8			
64	3		1	6	9	1			
65	1		1	5	7	10			
66	2		2	10	13	4			
67				11	11	11			
68	1		2	14	14	7			
69			1	4	12	2			
70				9	17	10			
71	1		1	3	9	6			
72			2	12	12	3			

号給	級	1級	2級	3級	4級	5級	6級	7級	8級	9級
73		1		1	6	7	19			
74		1		2	14	6				
75		1		1	5	8				
76				1	5	8				
77					10	11				
78				1	16	12				
79					11	11				
80					5	14				
81				2	50	6				
82				1	6	9				
83				1	3	12				
84		2		1	3	6				
85					20	77				
86										
87				1						
88			1	1						
89				1						
90				1						
91		1		2						
92										
93		4								
94										
95										
96										
97										
98				1						
99										
100										
101										
102										
103										
104										
105										
106				1						
107										
108										
109				2						
110										
111										
112										
113										
114										
115										
116										
117										
118										
119										
120										
121										
122										
123										
124										
125										
合計		358	373	1,033	869	456	321	74	26	15



消防職給料表

(単位:人)

給 号	1級	2級	3級	4級	5級	6級	7級	8級
1								
2								
3								
4								
5	5							
6								
7	5							
8								
9	4							
10	3							
11	5							
12	1							
13	1							
14	10							
15	3							
16	2							
17	1							
18	6							
19								
20								
21	3							
22	2							
23								
24	2							
25	22							
26	2			1				
27	1		2	1				
28		1						
29	14	14		1				
30	5		1					
31	1	6						
32	2	1	3	3				
33	10	9	7	2				
34	3	5	3					
35	3	3	6	5				
36	2		3	1				
37		18	9	6				
38		1	3	2				
39		13	9	4				
40		1		1				
41		15	17	5				
42		2	1	2			1	
43		11	8	5			2	
44		1	1	4				
45		9	13	5				
46			1	6			1	
47		4	12	7			2	
48			3	3	1			
49		1	10	3			1	
50		1	4	2	2			
51		2	5	4	1			
52			3	5	3		1	
53			5	1				
54				4	4			
55			6	3	2		1	
56			4	3				
57			7	4	3			
58			2	4				
59			3	3	3			
60				6	2	1		
61			1	3	2			
62			1	5	2			
63			2	2	1	1		
64				1	2	1		
65			1	3	2	1		
66				5	3			
67			3	2	2	2		
68				3	1	4		
69				3	6	4		
70			1	2	6			
71				2	6	3		
72				4	3	5		

号給	級	1級	2級	3級	4級	5級	6級	7級	8級
73				1	3	1	4		
74					1	4	2		
75					1	7	4		
76					3	1	3		
77						4	3		
78					2	6	2		
79					1	4	1		
80					2	6	4		
81					1	4	13		
82					1	1			
83					3	1			
84			1			1			
85					3	8			
86					1				
87					2				
88									
89									
90					1				
91					2				
92					2				
93					1				
94					4				
95									
96					1				
97									
98					3				
99					1				
100					2				
101					2				
102					1				
103					2				
104					1				
105					1				
106					1				
107					1				
108					1				
109					1				
110					1				
111									
112									
113									
114									
115									
116									
117									
118									
119									
120									
121									
122									
123									
124									
125									
126									
127									
128									
129									
130									
131									
132									
133									
134									
135									
136									
137									
138									
139									
140									
141									
142									
143									
144									
145									
合計		118	118	162	194	105	58	9	2

※各級の職員数が2人以下の場合は各号給の該当人数を空欄としている(以下同じ。)

医療職給料表

(単位:人)

号給 \ 級	1級	2級	3級	4級
1				
2				
3				
4				
5				
6				
7				
8				
9				
10				
11				
12				
13				
14				
15				
16				
17				
18				
19				
20				
21				
22				
23				
24				
25				
26				
27				
28				
29				
30			1	
31				
32				
33				
34				
35				
36				
37				
38				
39				
40				
41				
42				
43				
44			1	
45				
46				
47				
48				
49				
50		1		
51				
52		1		
53				
54				
55			1	
56				
57				
58				
59				
60				
61				
62			1	
63				
64				
65				
66				
67				
68				
69				
70				
71				
72				

号給 \ 級	1級	2級	3級	4級
73		1		
74				
75				
76				
77				
78				
79				
80				
81				
82				
83				
84				
85				
合計	2	3	4	1

教育職給料表

(単位:人)

号給	級	1級	2級	3級	4級	5級
1						
2						
3						
4						
5						
6						
7						
8						
9						
10						
11			1			1
12						
13						
14						
15			1			
16						
17			72			
18						
19			2			
20						
21			69			
22						
23			7			1
24			2			
25			72			
26			6			1
27			12			2
28			1			2
29			82			1
30			1			4
31			9			6
32			3			11
33			53			8
34			2			9
35			13			5
36			4			4
37			35			3
38			3			3
39			26			2
40			4			3
41			36			
42			5			
43			12			1
44			4			1
45			45			
46			2			1
47			20			
48			6			
49			34			
50			2			
51			32			
52			9	1		
53			31			
54			7			
55			31			
56			8			
57			30			
58			9	1		
59			29	1		
60			8			
61			44			
62			15	4		
63			33	3		
64			16	3		
65			46	3		
66			16	2		
67			26	4	1	
68			14	4		
69			35	4		
70			21	6		
71			26	4		
72			20	4	1	

号給	級	1級	2級	3級	4級	5級
73			25	7	1	
74			13	5		
75			25	1	1	
76			24	8		
77			24	8		
78			16	1		
79			22	4	1	
80			22	8		
81			27	4	1	
82			17	4	2	
83			24	12	1	
84			20	5	2	
85			28	4	3	
86			24	9	5	
87			10	6	2	
88			15	9	4	
89			25	10	2	
90			22	9	4	
91			24	8	3	
92			19	3	4	
93			25	13	3	
94			19	8	4	
95			27	7	4	
96			17	10	6	
97			18	6	3	
98			15	10	8	
99			17	5	5	
100			14	7	6	
101			16	10	5	
102			19	5	2	
103			11	7	5	
104			20	3	3	
105			5	7	1	
106			8	1		
107			14	4	3	
108			9	3	1	
109			13	9	1	
110			8	4	1	
111			10	6		
112			12	6		
113			10	4		
114			5	7		
115			7	3		
116			9	6		
117			5	3		
118			5	3		
119			8	4		
120			12	4		
121			9	2		
122			4	3		
123			4	4		
124			4			
125			10	1		
126			1			
127			11			
128			2	3		
129			5	2		
130			3	2		
131			6			
132			2			
133			6			
134			2			
135			6	1		
136			2			
137			3			
138			5			
139			3			
140			2			
141			3			
142			6			
143			1			
144			4			

号給	級	1級	2級	3級	4級	5級
145			2			
146			4			
147			4			
148			3			
149			4			
150			2			
151			5			
152			1			
153			3			
154			1			
155						
156						
157						
158			1			
159						
160			1			
161						
162			1			
163			1			
164			1			
165						
166						
167						
168						
169						
170						
171						
172						
173						
174						
175			1			
176			1			
177						
178						
179						
180						
181						
182						
183						
184						
185						
合計		0	2,076	352	99	69

学校事務職給料表

(単位:人)

号給	級	1級	2級	3級	4級	5級
1						
2						
3						
4						
5						
6					1	
7				1	1	
8						
9			1			
10				1	1	
11						
12				2		
13				1		
14			1	2		
15				2	1	
16			1	2		
17				1		
18			1	3		
19			1	3	2	
20				2	1	
21				2	1	
22					1	
23				2	2	
24			1	1	1	
25			1	1		
26				1	1	
27			1	1		
28				1	1	
29			2		1	
30				1		
31		1	1	2		
32					1	
33				1		
34					1	
35					1	
36		1				
37			2		1	
38						
39					1	
40				1		
41				1	1	
42					1	
43				1		
44						
45				2		
46					1	
47						
48						
49				1		
50		1				
51		1				
52						
53						
54						
55						
56						
57						
58						
59						
60		1				
61						
62						
63					1	
64						
65						
66						
67						
68						
69				1		
70						
71					1	
72		1		1	1	

号給	級	1級	2級	3級	4級	5級
73						1
74						
75					1	
76						
77						1
78					1	
79						
80						
81						
82						
83						
84						
85					1	2
86						
87						
88						
89						
90						
91						
92						
93						
94						
95						
96						
97						
98						
99						
100						
101						
102						
103						
104						
105						
106						
107						
108						
109						
110						
111						
112						
113						
114						
115						
116						
117						
118						
119						
120						
121						
122						
123						
124						
125						
合計		6	13	41	29	4

第3表 扶養手当の支給状況

1 支給状況

支給されている 職員	支給されていない 職員	計	受給職員1人当たり 平均手当額	全職員1人当たり 平均手当額
2,760 人	4,230 人	6,990 人	21,124 円	8,341 円
39.5 %	60.5 %	100.0 %		

2 支給区分別職員数

扶養親族の内訳							
扶養親族で ある 配偶者	扶養親族である子					扶養親族である父母等	
	1人	2人	3人	4人	5人	1人	2人
6,500 円	10,000 円	20,000 円	30,000 円	40,000 円	50,000 円	6,500 円	13,000 円
998 人	846 人	1,229 人	353 人	47 人	4 人	68 人	11 人

※特定期間(満16歳の年度初めから満22歳の年度末までの間)にある子については、子1人当たり5,000円を加算する。支給されている職員数は801人、支給対象となる子の総数は1,104人である。

第4表 住居手当の支給状況

支給されている職員		1,749 人	25.0 %
借家・借間	手当月額11,000円以下の受給者	2 人	0.1 %
	手当月額11,100円以上28,000円未満の受給者	403 人	5.8 %
	手当月額28,000円の受給者	1,344 人	19.2 %
	受給職員1人当たり平均手当額	27,102 円	
支給されていない職員		5,241 人	75.0 %
合 計		6,990 人	100.0 %

## 第5表 管理職手当の支給状況

行政職給料表(1)

職務の級	区分	主な職	手当の額	支給されている職員
9級	1種	局長	106,200 円	14 人
	2種	理事	101,000 円	1 人
8級	3種	部長	92,400 円	26 人
7級	4種	参事	79,300 円	74 人
6級	5種	課長	68,700 円	109 人
	6種	総括主幹	60,300 円	212 人

消防職給料表

職務の級	区分	主な職	手当の額	支給されている職員
8級	3種	部長	92,400 円	2 人
7級	4種	参事	80,800 円	9 人
6級	5種	課長	70,800 円	7 人
	6種	総括主幹	62,100 円	51 人

医療職給料表

職務の級	区分	主な職	手当の額	支給されている職員
4級	3種	部長	92,400 円	1 人
3級	4種	参事	84,200 円	2 人
	5種	所長	80,500 円	1 人
	6種	主幹	78,500 円	1 人

教育職給料表

職務の級	職	手当の額	支給されている職員
5級	校長	86,700 円	69 人
4級	副校長	72,800 円	99 人

全給料表

支給されている職員	678 人 (9.7%)
平均支給額	71,260 円



第6表 通勤手当の支給状況

1 支給状況

支給されている 職員	支給されていない 職員	計	受給職員1人当たり 平均手当額	全職員1人当たり 平均手当額
6,194 人	796 人	6,990 人	7,138 円	6,325 円
88.6 %	11.4 %	100.0 %		

2 支給区分別職員数

	交通機関等のみを 利用する職員	交通用具のみを 利用する職員	交通機関等と交通用具を 併用する職員
受給者数	1,888 人	4,068 人	238 人
手当月額 (受給者平均)	11,960 円	4,610 円	12,088 円

## 第2部 民間給与関係

### 令和7年職種別民間給与実態調査の概要

#### 1 調査の目的と時期

この調査は、職員の給与等を検討する基礎資料とするため、令和7年4月現在における民間給与等の実態を調査したものである。

#### 2 調査の範囲

##### (1) 調査対象事業所

企業規模50人以上で、かつ、事業所規模50人以上の市内の民間事業所 222事業所

##### (2) 調査対象職種

76職種（うち、初任給関係職種18職種）

#### 3 調査対象の抽出

##### (1) 事業所の抽出

上記2の(1)に記載した事業所を産業、規模、組織によって8層に層化し、これらの層から人事院が無作為に抽出した78事業所を実地調査した。

調査の完了した事業所は、第7表のとおりである。

##### (2) 従業員の抽出

初任給関係以外の調査職種については、これに該当する従業員が多数に上るときには、抽出した従業員について調査を行った。なお、臨時の従業員及び役員は全て除外した。

##### (3) 調査実人員

初任給関係は153人（うち、事務・技術関係職種144人）で、初任給関係以外の調査職種は3,680人（うち、事務・技術関係職種3,172人）である。

なお、調査職種該当者（母集団）の推定数は、17,647人であり、そのうち事務・技術関係職種は12,820人である。

#### 4 調査機関

本委員会、人事院及び都道府県市特別区人事委員会

#### 5 主な調査事項

- (1) 4月分の給与月額（4月分のきまって支給する給与の額と、そのうちの時間外手当額及び通勤手当額）
- (2) 新規学卒者の採用数及び初任給月額
- (3) 賞与及び臨時給与の支給総額
- (4) 本年の給与改定等の状況
- (5) 諸手当の支給状況

#### 6 調査の集計

総計及び平均の算出に際しては、母集団に復元して行った。

なお、百分率（％）で示しているものについては、小数点以下第2位を四捨五入しているため、比率の合計が100％にならない場合がある。

第7表 産業別、企業規模別調査事業所数

産業 企業規模	規 模 計	500人以上	100人以上 500人未満	50人以上 100人未満
	事業所	事業所	事業所	事業所
産 業 計	62	26	28	8
農 業 、 林 業 、 漁 業	0	0	0	0
鉱業、採石業、砂利採取業、 建設業	0	0	0	0
製 造 業	29	7	17	5
電気・ガス・熱供給・水道業、 情報通信業、運輸業、郵便業	12	8	4	0
卸 売 業 、 小 売 業	5	3	1	1
金 融 業 、 保 険 業 、 不動産業、物品賃貸業	1	1	0	0
教育、学習支援業、医療、 福祉、サービス業	15	7	6	2

※上記調査事業所のほか、調査対象外であることが判明した事業所が1事業所、調査不能の事業所が15事業所あった。

※「サービス業」に含まれる産業は、日本標準産業大分類の「学術研究、専門・技術サービス業」、「宿泊業、飲食サービス業」、「生活関連サービス業、娯楽業」、「複合サービス事業」及び「サービス業（他に分類されないもの）」（宗教及び外国公務に分類されるものを除く。）である。

第8表 企業規模別、職種別、学歴別給与月額等

## 1 公民給与比較の対象職種

## (1) 全企業規模計(100人以上)

職 種 名			調査実人員	平均年齢	平均給与月額			備 考
					きまって支給する給与(A)	うち時間外手当(B)	(A) - (B)	
			人	歳	円	円	円	
事業・技術関係職種	支 店 長		7	53.8	675,677	31	675,646	構成員50人以上の支店(社)の長 (取締役兼任者を除く。)
	大 学 卒		2	56.7	905,824	0	905,824	
	短 大 卒		2	50.8	539,277	0	539,277	
	高 校 卒		3	53.8	599,683	77	599,606	
	中 学 卒		-	-	-	-	-	構成員50人以上の工場の長 (取締役兼任者を除く。)
	工 場 長		X	X	X	X	X	
	大 学 卒		-	-	-	-	-	
	短 大 卒		X	X	X	X	X	
	高 校 卒		-	-	-	-	-	2課以上又は構成員20人以上 の部の長 職能資格等が上記部の長と 同等と認められる部の長及び 部長級専門職 (取締役兼任者を除く。)
	事 務 部 長		111	54.2	768,173	7,160	761,013	
	大 学 卒		77	54.6	815,846	4,418	811,428	
	短 大 卒		16	52.3	610,502	29,163	581,339	
	高 校 卒		17	53.7	690,076	643	689,433	同 上
	中 学 卒		X	X	X	X	X	
	技 術 部 長		49	52.8	727,385	1,354	726,031	
	大 学 卒		32	52.7	718,305	73	718,232	
	短 大 卒		9	52.4	639,308	15	639,293	前記部長に事故等のあるときの 職務代行者 職能資格等が上記部の次長と 同等と認められる部の次長及び 部次長級専門職 中間職(部長一課長間)
	高 校 卒		8	53.7	876,632	8,179	868,453	
	中 学 卒		-	-	-	-	-	
	事 務 部 次 長		41	53.1	626,777	2,418	624,359	
	大 学 卒		27	52.8	621,080	1,669	619,411	同 上
	短 大 卒		8	51.8	654,992	1,057	653,935	
	高 校 卒		6	56.1	612,822	7,530	605,292	
	中 学 卒		-	-	-	-	-	
	技 術 部 次 長		27	52.0	618,789	4,785	614,004	2係以上又は構成員10人以上 の課の長 職能資格等が上記課の長と 同等と認められる課の長及び 課長級専門職
	大 学 卒		16	51.3	629,023	623	628,400	
	短 大 卒		5	54.8	638,715	21,271	617,444	
	高 校 卒		6	51.2	574,490	1,032	573,458	
	中 学 卒		-	-	-	-	-	同 上
	事 務 課 長		270	52.1	633,228	2,136	631,092	
	大 学 卒		186	52.2	649,483	1,887	647,596	
	短 大 卒		37	50.8	624,667	1,005	623,662	
	高 校 卒		47	52.7	536,361	5,279	531,082	
	中 学 卒		-	-	-	-	-	同 上
	技 術 課 長		151	50.0	619,846	6,646	613,200	
	大 学 卒		106	49.7	630,515	5,383	625,132	
	短 大 卒		22	51.4	556,249	4,263	551,986	
	高 校 卒		21	50.3	637,819	17,502	620,317	
	中 学 卒		2	49.7	512,379	136	512,243	

※「X」は、調査実人員が1人の場合である(以下同じ。)

職 種 名			調査実人員	平均年齢	平 均 給 与 月 額			備 考
					きまって支給する給与(A)	うち時間外手当(B)	(A) - (B)	
			人	歳	円	円	円	
事 務 ・ 技 術 関 係 職 種	事務課長代理		50	49.3	520,782	23,560	497,222	前記課長に事故等のあるときの職務代行者 課長に直属し部下に係長等の役職者を有する者 課長に直属し部下4人以上を有する者 職能資格等が上記課長代理と同等と認められる課長代理及び課長代理級専門職 中間職(課長一係長間)
	大 学 卒		25	47.3	517,727	31,538	486,189	
	短 大 卒		9	50.9	520,878	15,926	504,952	
	高 校 卒		15	50.9	526,471	17,002	509,469	
	中 学 卒		X	X	X	X	X	
	技術課長代理		16	50.1	575,695	39,546	536,149	同 上
	大 学 卒		8	48.5	575,570	45,253	530,317	
	短 大 卒		2	49.5	509,072	72	509,000	
	高 校 卒		6	52.4	600,746	46,557	554,189	
	中 学 卒		-	-	-	-	-	
	事務係長		230	45.2	464,764	66,723	398,041	係の長及び係長級専門職
	大 学 卒		122	43.0	472,347	77,468	394,879	
	短 大 卒		25	47.1	448,255	56,154	392,101	
	高 校 卒		83	48.1	458,169	53,454	404,715	
	中 学 卒		-	-	-	-	-	
	技術係長		182	41.9	489,845	89,287	400,558	同 上
	大 学 卒		119	40.6	478,326	83,296	395,030	
	短 大 卒		21	42.6	452,852	97,921	354,931	
	高 校 卒		42	46.3	558,231	106,929	451,302	
	中 学 卒		-	-	-	-	-	
	事務主任		328	41.2	510,330	82,540	427,790	係長等のいる事業所における主任 係長等のいない事業所における主任のうち、課長代理以上に直属し、部下を有する者 係長等のいない事業所において、職能資格等が上記主任と同等と認められる主任 中間職(係長一係員間)
	大 学 卒		180	39.9	530,656	85,393	445,263	
	短 大 卒		71	40.8	518,890	85,345	433,545	
	高 校 卒		74	46.8	418,323	65,814	352,509	
	中 学 卒		3	52.9	403,771	101,759	302,012	
	技術主任		188	38.0	461,939	83,031	378,908	同 上
	大 学 卒		120	36.5	473,128	88,099	385,029	
	短 大 卒		15	40.6	505,053	90,568	414,485	
	高 校 卒		51	40.2	427,555	72,683	354,872	
	中 学 卒		2	43.6	580,872	33,146	547,726	
	事務係員		697	37.8	360,539	37,865	322,674	
	大 学 卒		381	34.1	373,624	41,841	331,783	
	短 大 卒		116	40.4	340,075	36,368	303,707	
	高 校 卒		198	44.2	343,987	30,371	313,616	
	中 学 卒		2	49.0	382,639	36,047	346,592	
	技術係員		585	38.1	368,712	51,361	317,351	
	大 学 卒		318	32.8	375,381	47,492	327,889	
	短 大 卒		69	40.6	330,573	43,942	286,631	
	高 校 卒		192	43.6	372,119	57,752	314,367	
	中 学 卒		6	45.7	339,828	59,482	280,346	

## (2) 企業規模500人以上

職 種 名		調査実人員	平均年齢	平均給与月額			備 考
				きまって支給する給与(A)	うち時間外手当(B)	(A) - (B)	
		人	歳	円	円	円	
事業関係職種	支 店 長	6	52.5	605,113	38	605,075	構成員50人以上の支店(社)の長 (取締役兼任者を除く。)
	大 学 卒	X	X	X	X	X	
	短 大 卒	2	50.8	539,277	0	539,277	
	高 校 卒	3	53.8	599,683	77	599,606	構成員50人以上の工場の長 (取締役兼任者を除く。)
	中 学 卒	-	-	-	-	-	
	工 場 長	X	X	X	X	X	
	大 学 卒	-	-	-	-	-	2課以上又は構成員20人以上 の部の長 職能資格等が上記部の長と 同等と認められる部の長及び 部長級専門職 (取締役兼任者を除く。)
	短 大 卒	X	X	X	X	X	
	高 校 卒	-	-	-	-	-	
	中 学 卒	-	-	-	-	-	同 上
	事 務 部 長	52	56.2	836,436	4,020	832,416	
	大 学 卒	42	56.4	854,280	3,753	850,527	
	短 大 卒	2	54.7	756,225	26,536	729,689	同 上
	高 校 卒	7	55.2	762,565	0	762,565	
	中 学 卒	X	X	X	X	X	
	技 術 部 長	33	54.3	776,683	1,970	774,713	前記部長に事故等のあるときの 職務代行者 職能資格等が上記部の次長と 同等と認められる部の次長及び 部次長級専門職 中間職(部長一課長間)
	大 学 卒	21	54.9	734,617	106	734,511	
	短 大 卒	4	52.7	804,431	34	804,397	
	高 校 卒	8	53.7	876,632	8,179	868,453	同 上
	中 学 卒	-	-	-	-	-	
	事 務 部 次 長	28	53.5	655,535	467	655,068	
	大 学 卒	20	54.1	638,155	312	637,843	同 上
	短 大 卒	5	49.8	709,651	1,303	708,348	
	高 校 卒	3	56.0	669,933	0	669,933	
	中 学 卒	-	-	-	-	-	同 上
	技 術 部 次 長	19	52.5	671,088	6,946	664,142	
	大 学 卒	11	51.8	689,779	946	688,833	
	短 大 卒	4	54.8	672,656	27,202	645,454	2係以上又は構成員10人以上 の課の長 職能資格等が上記課の長と 同等と認められる課の長及び 課長級専門職
	高 校 卒	4	52.0	622,951	1,501	621,450	
	中 学 卒	-	-	-	-	-	
	事 務 課 長	153	52.9	673,390	871	672,519	同 上
	大 学 卒	110	53.2	682,820	372	682,448	
	短 大 卒	18	51.1	690,829	101	690,728	
	高 校 卒	25	52.8	558,399	6,689	551,710	同 上
	中 学 卒	-	-	-	-	-	
	技 術 課 長	113	50.1	651,149	5,533	645,616	
	大 学 卒	81	49.8	656,714	4,141	652,573	同 上
	短 大 卒	13	51.2	620,270	6,538	613,732	
	高 校 卒	18	50.7	651,535	12,757	638,778	
	中 学 卒	X	X	X	X	X	

職 種 名		調査実人員	平均年齢	平均給与月額			備 考
				きまって支給する給与(A)	うち時間外手当(B)	(A) - (B)	
		人	歳	円	円	円	
事務・技術・関係職種	事務課長代理	26	49.6	533,592	17,680	515,912	前記課長に事故等のあるときの職務代行者 課長に直属し部下に係長等の役職者を有する者 課長に直属し部下4人以上を有する者 職能資格等が上記課長代理と同等と認められる課長代理及び課長代理級専門職 中間職(課長一係長間)
	大 学 卒	12	47.2	519,244	26,318	492,926	
	短 大 卒	6	50.3	524,983	0	524,983	
	高 校 卒	7	51.6	572,718	22,724	549,994	
	中 学 卒	X	X	X	X	X	同 上
	技術課長代理	9	52.5	591,661	40,966	550,695	
	大 学 卒	3	54.3	623,146	42,155	580,991	
	短 大 卒	2	49.5	509,072	72	509,000	
	高 校 卒	4	52.7	609,503	60,589	548,914	係の長及び係長級専門職
	中 学 卒	-	-	-	-	-	
	事務係長	124	45.7	479,194	83,406	395,788	
	大 学 卒	68	42.5	490,226	96,627	393,599	
	短 大 卒	14	47.6	444,509	68,449	376,060	同 上
	高 校 卒	42	50.3	472,582	66,335	406,247	
	中 学 卒	-	-	-	-	-	
	技術係長	139	41.3	508,200	96,566	411,634	
	大 学 卒	92	40.2	491,621	88,551	403,070	係長等のいる事業所における主任 係長等のいない事業所における主任のうち、課長代理以上に直属し、部下を有する者 係長等のいない事業所において、職能資格等が上記主任と同等と認められる主任 中間職(係長一係員間)
	短 大 卒	15	42.5	479,723	112,954	366,769	
	高 校 卒	32	45.1	597,409	120,343	477,066	
	中 学 卒	-	-	-	-	-	
	事務主任	231	40.9	539,511	87,045	452,466	同 上
	大 学 卒	137	39.9	551,155	90,732	460,423	
	短 大 卒	45	40.4	562,796	94,055	468,741	
	高 校 卒	47	46.1	436,981	52,939	384,042	
	中 学 卒	2	52.4	452,763	119,372	333,391	同 上
	技術主任	155	37.7	473,480	88,274	385,206	
	大 学 卒	101	36.3	488,168	94,611	393,557	
	短 大 卒	12	38.4	524,112	98,407	¥425,705	
	高 校 卒	41	40.1	431,628	74,710	356,918	
	中 学 卒	X	X	X	X	X	
	事務係員	351	35.3	367,986	46,657	321,329	
	大 学 卒	209	31.6	373,369	48,348	325,021	
	短 大 卒	41	38.7	375,942	47,650	328,292	
	高 校 卒	99	43.1	350,033	42,025	308,008	
	中 学 卒	2	49.0	382,639	36,047	346,592	
	技術係員	389	38.3	377,811	57,185	320,626	
	大 学 卒	198	32.2	393,725	56,097	337,628	
	短 大 卒	39	39.0	321,518	46,492	275,026	
	高 校 卒	148	43.7	376,977	60,775	316,202	
	中 学 卒	4	45.6	321,340	48,586	272,754	

## (3) 企業規模100人以上500人未満

職 種 名		調査実人員	平均年齢	平 均 給 与 月 額			備 考
				きまって 支給する 給与(A)	うち時間外 手当(B)	(A) — (B)	
		人	歳	円	円	円	
事 務 ・ 技 術 関 係 職 種	支 店 長	X	X	X	X	X	構成員50人以上の支店(社)の長 (取締役兼任者を除く。)
	大 学 卒	X	X	X	X	X	
	短 大 卒	-	-	-	-	-	
	高 校 卒	-	-	-	-	-	
	中 学 卒	-	-	-	-	-	構成員50人以上の工場の長 (取締役兼任者を除く。)
	工 場 長	-	-	-	-	-	
	大 学 卒	-	-	-	-	-	
	短 大 卒	-	-	-	-	-	
	高 校 卒	-	-	-	-	-	2課以上又は構成員20人以上 の部の長 職能資格等が上記部の長と 同等と認められる部の長及び 部長級専門職 (取締役兼任者を除く。)
	中 学 卒	-	-	-	-	-	
	事 務 部 長	59	51.9	692,665	10,634	682,031	
	大 学 卒	35	51.7	756,245	5,449	750,796	
	短 大 卒	14	51.9	586,597	29,594	557,003	同 上
	高 校 卒	10	52.4	630,313	1,173	629,140	
	中 学 卒	-	-	-	-	-	
	技 術 部 長	16	49.3	619,101	0	619,101	
	大 学 卒	11	47.8	682,180	0	682,180	前記部長に事故等のあるときの 職務代行者 職能資格等が上記部の次長と 同等と認められる部の次長及び 部次長級専門職 中間職(部長一課長間)
	短 大 卒	5	52.1	510,644	0	510,644	
	高 校 卒	-	-	-	-	-	
	中 学 卒	-	-	-	-	-	
	事 務 部 次 長	13	52.1	556,513	7,187	549,326	同 上
	大 学 卒	7	48.7	566,738	5,991	560,747	
	短 大 卒	3	55.8	545,211	564	544,647	
	高 校 卒	3	56.2	544,542	16,532	528,010	
	中 学 卒	-	-	-	-	-	2係以上又は構成員10人以上 の課の長 職能資格等が上記課の長と 同等と認められる課の長及び 課長級専門職
	技 術 部 次 長	8	50.7	502,962	0	502,962	
	大 学 卒	5	50.3	512,257	0	512,257	
	短 大 卒	X	X	X	X	X	
	高 校 卒	2	49.4	467,749	0	467,749	同 上
	中 学 卒	-	-	-	-	-	
	事 務 課 長	117	49.6	512,216	5,947	506,269	
	大 学 卒	76	48.6	530,864	7,276	523,588	
	短 大 卒	19	50.0	440,855	3,519	437,336	同 上
	高 校 卒	22	52.5	506,787	3,387	503,400	
	中 学 卒	-	-	-	-	-	
	技 術 課 長	38	49.8	485,939	11,405	474,534	
	大 学 卒	25	49.3	503,778	11,393	492,385	同 上
	短 大 卒	9	51.8	436,329	0	436,329	
	高 校 卒	3	47.3	517,961	58,964	458,997	
	中 学 卒	X	X	X	X	X	



職 種 名		調査実人員	平均年齢	平均給与月額			備 考
				きまって 支給する 給与(A)	うち時間外 手当(B)	(A) — (B)	
		人	歳	円	円	円	
事 務 ・ 技 術 関 係 職 種	事務課長代理	24	49.0	503,854	31,330	472,524	前記課長に事故等のあるときの職務 代行者 課長に直属し部下に係長等の役職者 を有する者 課長に直属し部下4人以上を有する者 職能資格等が上記課長代理と同等 と認められる課長代理及び課長代理 級専門職 中間職(課長一係長間)
	大 学 卒	13	47.3	515,981	37,547	478,434	
	短 大 卒	3	52.3	509,319	60,775	448,544	
	高 校 卒	8	50.3	483,662	11,706	471,956	
	中 学 卒	-	-	-	-	-	同 上
	技術課長代理	7	46.2	550,278	37,286	512,992	
	大 学 卒	5	44.5	542,280	47,420	494,860	
	短 大 卒	-	-	-	-	-	
	高 校 卒	2	51.5	575,230	5,670	569,560	同 上
	中 学 卒	-	-	-	-	-	
	事務係長	106	44.6	444,472	43,261	401,211	
	大 学 卒	54	43.6	445,436	48,630	396,806	
	短 大 卒	11	46.3	454,293	36,332	417,961	同 上
	高 校 卒	41	45.4	440,610	37,760	402,850	
	中 学 卒	-	-	-	-	-	
	技術係長	43	44.5	408,330	56,960	351,370	
	大 学 卒	27	42.7	408,431	55,670	352,761	係長等のいる事業所における主任 係長等のいない事業所における主任 のうち、課長代理以上に直属し、部下 を有する者 係長等のいない事業所において、職 能資格等が上記主任と同等と認めら れる主任 中間職(係長一係員間)
	短 大 卒	6	42.9	368,349	50,644	317,705	
	高 校 卒	10	50.1	433,949	64,378	369,571	
	中 学 卒	-	-	-	-	-	
	事務主任	97	43.0	362,617	59,734	302,883	同 上
	大 学 卒	43	39.4	376,661	45,280	331,381	
	短 大 卒	26	42.4	324,841	46,850	277,991	
	高 校 卒	27	48.4	379,006	92,944	286,062	
	中 学 卒	X	X	X	X	X	同 上
	技術主任	33	40.6	359,693	36,583	323,110	
	大 学 卒	19	37.7	340,617	30,717	309,900	
	短 大 卒	3	53.5	395,854	45,652	350,202	
	高 校 卒	10	42.0	383,648	50,833	332,815	同 上
	中 学 卒	X	X	X	X	X	
	事務係員	346	41.4	349,998	25,421	324,577	
	大 学 卒	172	38.6	374,096	29,775	344,321	
	短 大 卒	75	41.8	311,150	27,270	283,880	同 上
	高 校 卒	99	45.5	337,332	17,543	319,789	
	中 学 卒	-	-	-	-	-	
	技術係員	196	37.4	337,502	31,382	306,120	
	大 学 卒	120	34.1	333,999	28,080	305,919	同 上
	短 大 卒	30	44.5	352,319	37,819	314,500	
	高 校 卒	44	42.8	334,018	34,040	299,978	
	中 学 卒	2	46.5	459,919	130,257	329,662	同 上

【参考】企業規模50人以上100人未満

職 種 名				平 均 給 与 月 額			備 考
				きまって支給する給与(A)	うち時間外手当(B)	(A) - (B)	
				円	円	円	
事業・技術関係職種	支 店 長		人	歳			構成員50人以上の支店(社)の長 (取締役兼任者を除く。)
	大 学 卒		-	-	-	-	
	短 大 卒		-	-	-	-	
	高 校 卒		-	-	-	-	
	中 学 卒		-	-	-	-	
	工 場 長		-	-	-	-	構成員50人以上の工場の長 (取締役兼任者を除く。)
	大 学 卒		-	-	-	-	
	短 大 卒		-	-	-	-	
	高 校 卒		-	-	-	-	
	中 学 卒		-	-	-	-	
	事 務 部 長	11	51.5	595,763	8,043	587,720	2課以上又は構成員20人以上 の部の長
	大 学 卒	7	50.9	599,173	96	599,077	職能資格等が上記部の長と 同等と認められる部の長及び
	短 大 卒	2	53.5	583,755	0	583,755	部長級専門職
	高 校 卒	2	52.0	595,834	43,901	551,933	(取締役兼任者を除く。)
	中 学 卒	-	-	-	-	-	同 上
	技 術 部 長	13	51.5	549,211	1,714	547,497	
	大 学 卒	5	50.4	545,121	2,040	543,081	
	短 大 卒	4	54.5	627,678	3,020	624,658	
	高 校 卒	4	49.8	475,858	0	475,858	
	中 学 卒	-	-	-	-	-	
	事 務 部 次 長	4	55.5	616,114	0	616,114	前記部長に事故等のあるときの 職務代行者
	大 学 卒	4	55.5	616,114	0	616,114	職能資格等が上記部の次長と 同等と認められる部の次長及び
	短 大 卒	-	-	-	-	-	部次長級専門職
	高 校 卒	-	-	-	-	-	中間職(部長一課長間)
	中 学 卒	-	-	-	-	-	同 上
	技 術 部 次 長	4	49.5	611,563	0	611,563	
	大 学 卒	2	45.0	550,770	0	550,770	
	短 大 卒	2	54.0	672,356	0	672,356	
	高 校 卒	-	-	-	-	-	
	中 学 卒	-	-	-	-	-	
職種	事 務 課 長	14	47.9	496,463	7,939	488,524	2係以上又は構成員10人以上 の課の長
	大 学 卒	9	45.3	537,333	7,974	529,359	職能資格等が上記課の長と 同等と認められる課の長及び
	短 大 卒	4	52.3	438,394	9,846	428,548	課長級専門職
	高 校 卒	X	X	X	X	X	
	中 学 卒	-	-	-	-	-	
	技 術 課 長	25	47.9	486,385	8,647	477,738	同 上
	大 学 卒	8	45.1	519,860	2,044	517,816	
	短 大 卒	7	51.6	502,123	28,547	473,576	
	高 校 卒	10	47.5	448,589	0	448,589	
	中 学 卒	-	-	-	-	-	

職 種 名		調査実人員	平均年齢	平均給与月額			備 考
				きまって支給する給与(A)	うち時間外手当(B)	(A) - (B)	
		人	歳	円	円	円	
事務・技術関係職種	事務課長代理	X	X	X	X	X	前記課長に事故等のあるときの職務代行者
	大 学 卒	X	X	X	X	X	課長に直属し部下に係長等の役職者を有する者
	短 大 卒	-	-	-	-	-	課長に直属し部下4人以上を有する者
	高 校 卒	-	-	-	-	-	職能資格等が上記課長代理と同等と認められる課長代理及び課長代理級専門職
	中 学 卒	-	-	-	-	-	中間職(課長一係長間)
	技術課長代理	5	42.0	465,476	6,136	459,340	同 上
	大 学 卒	X	X	X	X	X	
	短 大 卒	X	X	X	X	X	
	高 校 卒	2	40.5	488,307	15,341	472,966	
	中 学 卒	X	X	X	X	X	
	事務係長	7	45.0	371,806	35,292	336,514	係の長及び係長級専門職
	大 学 卒	2	40.5	398,326	34,517	363,809	
	短 大 卒	3	46.0	376,109	31,670	344,439	
	高 校 卒	2	48.0	338,831	41,501	297,330	
	中 学 卒	-	-	-	-	-	
	技術係長	15	43.1	397,598	55,560	342,038	同 上
	大 学 卒	9	39.2	396,502	56,304	340,198	
	短 大 卒	2	46.5	420,427	58,960	361,467	
	高 校 卒	4	50.3	388,648	52,186	336,462	
	中 学 卒	-	-	-	-	-	
	事務主任	4	43.3	347,815	4,196	343,619	係長等のいる事業所における主任
	大 学 卒	2	37.5	338,788	0	338,788	係長等のいない事業所における主任のうち、課長代理以上に直属し、部下を有する者
	短 大 卒	X	X	X	X	X	係長等のいない事業所において、職
	高 校 卒	X	X	X	X	X	能資格等が上記主任と同等と認められる主任
	中 学 卒	-	-	-	-	-	中間職(係長一係員間)
	技術主任	33	38.8	367,389	49,152	318,237	同 上
	大 学 卒	11	35.7	382,233	55,663	326,570	
	短 大 卒	11	38.5	386,429	55,011	331,418	
	高 校 卒	11	42.2	333,505	36,783	296,722	
	中 学 卒	-	-	-	-	-	
	事務係員	28	37.3	274,231	9,584	264,647	
	大 学 卒	11	38.1	311,501	12,613	298,888	
	短 大 卒	9	36.7	256,520	10,460	246,060	
	高 校 卒	8	36.8	242,910	4,434	238,476	
	中 学 卒	-	-	-	-	-	
	技術係員	75	36.6	309,824	25,125	284,699	
	大 学 卒	31	33.6	327,420	34,021	293,399	
	短 大 卒	27	37.5	292,559	17,799	274,760	
	高 校 卒	17	40.8	304,579	20,245	284,334	
	中 学 卒	-	-	-	-	-	

## 2 公民給与比較の対象外職種

全企業規模計(100人以上)

職 種 名		調査実人員	平均年齢	平均給与月額			備 考
				きまって支給する給与(A)	うち時間外手当(B)	(A) - (B)	
		人	歳	円	円	円	
医療関係職種	病 院 長	-	-	-	-	-	部下に医師又は歯科医師5人以上 上記病院長に事故等のあるときの職務代行者 部下に医師又は歯科医師1人以上
	副 院 長	-	-	-	-	-	
	医 科 長	-	-	-	-	-	
	医 師	X	X	X	X	X	
	歯 科 医 師	-	-	-	-	-	
医療関係職種	薬 局 長	X	X	X	X	X	部下に薬剤師2人以上
	薬 剤 師	15	33.0	367,364	54,104	313,260	
	診 療 放 射 線 技 師	14	35.6	348,120	50,286	297,834	
	臨 床 検 査 技 師	15	38.1	336,560	39,260	297,300	
	栄 養 士	9	33.3	262,088	5,267	256,821	
	理 学 療 法 士	21	32.0	307,197	17,963	289,234	
	作 業 療 法 士	15	33.9	318,672	14,276	304,396	
	総 看 護 師 長	2	46.5	549,471	0	549,471	部下に看護師長5人以上 部下に看護師又は准看護師5人以上
	看 護 師 長	29	47.0	451,798	63,135	388,663	
	看 護 師	71	41.7	389,503	71,396	318,107	
	准 看 護 師	20	51.8	372,806	58,676	314,130	
教育関係職種	大 学 学 長	-	-	-	-	-	
	大 学 副 学 長	4	60.8	916,750	0	916,750	
	大 学 学 部 長	9	58.0	813,312	3,889	809,423	
	大 学 教 授	55	56.2	706,803	1,251	705,552	
	大 学 准 教 授	49	51.0	573,195	14,982	558,213	
	大 学 講 師	52	47.9	544,996	24,160	520,836	
	大 学 助 教	49	39.5	559,099	89,692	469,407	
	高 等 学 校 校 長	-	-	-	-	-	
	高 等 学 校 教 頭	-	-	-	-	-	
	高等学校主幹教頭	-	-	-	-	-	
	高等学校指導教頭	-	-	-	-	-	
	高 等 学 校 教 諭	-	-	-	-	-	

職 種 名		調査実人員	平均年齢	平 均 給 与 月 額			備 考
				きまって支給する給与(A)	うち時間外手当(B)	(A) - (B)	
		人	歳	円	円	円	
研究 関係 職種	研 究 所 長	-	-	-	-	-	構成員50人以上の所の長 (取締役兼任者を除く。) 2室(係)以上又は構成員7人以上の部(課)の長 構成員3人以上の室(係)の長 { 下記研究員より上位の者 (研究所長の職名を有する者、 上記研究部(課)長及び研究室 (係)長を除く。)
	研 究 部 ( 課 ) 長	24	48.9	689,696	3,540	686,156	
	研 究 室 ( 係 ) 長	12	37.2	449,209	39,742	409,467	
	主 任 研 究 員	22	38.9	519,200	62,508	456,692	
	研 究 員	16	29.4	356,693	45,591	311,102	
技能・ 労務 関係 職種	研 究 補 助 員	-	-	-	-	-	
	電 話 交 換 手	-	-	-	-	-	見習、外国語の電話交換手を除く。 { 業務委託契約等に基づき、 他の事業所において業務に 従事している者を除く。
	自家用乗用自動車運転手	-	-	-	-	-	
	守 衛	-	-	-	-	-	
	用 務 員	-	-	-	-	-	

第9表 企業規模別、職種別、学歴別初任給

(単位:円)

職種		学歴	企業規模			
			企業規模計 (100人以上)	500人以上	100人以上 500人未満	【参考】 50人以上 100人未満
事務・ 技術関係	新卒事務員	大学卒	231,483	246,210	214,723	231,453
		短大卒	208,809	213,322	204,389	216,015
		高校卒	199,125	200,204	198,302	204,411
	新卒技術者	大学卒	244,559	260,696	230,897	232,283
		短大卒	209,444	222,995	201,107	219,037
		高校卒	200,501	215,756	189,731	201,377
	新卒事務員・ 技術者計	大学卒	235,795	250,521	220,592	231,822
		短大卒	208,986	215,542	203,333	217,224
		高校卒	199,569	205,072	195,473	202,894

第10表 民間における初任給の改定状況

(単位:%)

（単位：％）

学歴	項 目		新卒者の 採用あり	初任給の改定状況			新卒者の 採用なし
	企業規模			増額	据置	減額	
大学卒	規模計 （100人以上）		35.6	（80.6）	（19.4）	（0.0）	64.4
	500人以上		26.9	（91.4）	（8.6）	（0.0）	73.1
	100人以上 500人未満		43.6	（74.3）	（25.7）	（0.0）	56.4
	【参考】 50人以上 100人未満		33.3	（100.0）	（0.0）	（0.0）	66.7
高校卒	規模計 （100人以上）		11.7	（100.0）	（0.0）	（0.0）	88.3
	500人以上		12.3	（100.0）	（0.0）	（0.0）	87.7
	100人以上 500人未満		11.1	（100.0）	（0.0）	（0.0）	88.9
	【参考】 50人以上 100人未満		16.7	（100.0）	（0.0）	（0.0）	83.3

※( )内は、採用がある事業所を100とした割合である。

第11表 民間における特別給の支給状況

平均所定内給与月額	下半期 (A1)	394,050 円
	上半期 (A2)	399,543 円
特別給の支給額	下半期 (B1)	882,893 円
	上半期 (B2)	958,452 円
特別給の支給割合	下半期 (B1/A1)	2.24 月分
	上半期 (B2/A2)	2.40 月分
	年間	4.64 月分

※下半期とは昨年8月から本年1月まで、上半期とは本年2月から7月までの期間をいう。

平均所定内給与月額とは、毎月きまって支給する給与の支給総額から時間外勤務手当総額を除いたものである。

第12表 民間における冬季賞与の考課査定分の配分状況

(単位: %)

項目		係員		課長級		部長級	
		一定率(額)分	考課査定分	一定率(額)分	考課査定分	一定率(額)分	考課査定分
企業規模	規模計 (100人以上)	46.5	53.5	41.0	59.0	40.9	59.1
	500人以上	49.1	50.9	39.3	60.7	39.1	60.9
	100人以上 500人未満	43.9	56.1	42.5	57.5	42.5	57.5
【参考】							
50人以上 100人未満		73.0	27.0	71.3	28.7	69.0	31.0

第13表 民間における給与改定の状況

1 ベース改定の状況

(単位: %)

項目		（単位：％）			
役職 段階	企業規模	ベースアップ実施	ベースアップ中止	ベースダウン実施	ベースアップ慣行なし
係員	規模計 （100人以上）	55.2	11.8	0.0	33.0
	500人以上	70.6	8.9	0.0	20.5
	100人以上 500人未満	40.9	14.0	0.0	45.1
	【参考】 50人以上 100人未満	83.3	0.0	0.0	16.7
課長級	規模計 （100人以上）	48.0	12.1	0.0	39.9
	500人以上	70.0	9.4	0.0	20.5
	100人以上 500人未満	28.1	13.5	0.0	58.5
	【参考】 50人以上 100人未満	83.3	0.0	0.0	16.7

2 定期昇給の実施状況

(単位: %)

項目 役職 段階		企業規模	定期昇給 制度あり	定期昇給 実施			定期昇給 停止	定期昇給 制度なし
				増額	減額	変化なし		
係員	規模計 (100人以上)	85.3	84.0	32.6	3.7	47.7	1.3	14.7
	500人以上	93.0	93.0	21.7	5.0	66.3	0.0	7.0
	100人以上 500人未満	78.5	76.0	42.1	2.5	31.4	2.5	21.5
	【参考】 50人以上 100人未満	100.0	80.0	20.0	0.0	60.0	20.0	0.0
課長級	規模計 (100人以上)	75.1	69.2	24.2	3.8	41.2	5.9	24.9
	500人以上	73.2	63.3	23.2	5.4	34.7	9.9	26.8
	100人以上 500人未満	76.6	74.1	24.9	2.5	46.6	2.5	23.4
	【参考】 50人以上 100人未満	100.0	80.0	20.0	0.0	60.0	20.0	0.0

※ベースアップと定期昇給を分離することができない事業所を除いて集計した。



第14表 民間における通勤手当の支給状況

1 自動車使用者に対する通勤手当の支給状況

(単位: %)

支給する	支給形態				支給しない
	運賃相当額制	距離段階別 定額制	一律定額制	その他	
97.0	(36.0)	(42.6)	(0.0)	(21.4)	3.0

※支給形態の()内は、自動車使用者に通勤手当を支給する事業所を100とした割合である。

※企業規模100人以上、かつ、事業所規模50人以上の事業所を対象として集計したものである(以下2から4までにおいて同じ。)

2 自動車使用者に対する距離段階別定額制における通勤手当の支給状況

(単位: 円)

	支給月額					
距離(片道)	5km	10km	20km	30km	40km	50km
支給月額	3,902	6,819	12,519	17,262	21,750	24,454
距離(片道)	60km	70km	80km	90km	100km	
支給月額	27,095	28,894	30,692	32,491	34,207	

※当該距離段階を設定している事業所を対象に集計した平均支給額である。

3 駐車場を利用する自動車使用者に対する駐車場利用に係る費用負担の状況

(単位: %)

	あり	なし
事業所の駐車場又は事業所が借り上げた外部駐車場を利用する場合の従業員の費用負担	17.3	63.8
従業員が自ら借りた外部駐車場を利用する場合の駐車場利用料に対する通勤手当の支給	3.8	15.1

※自動車使用者がいる事業所を100とした割合である。

4 外部の駐車場を利用する自動車使用者に対する駐車場利用に係る通勤手当の月額支給の状況(単位: %)

月額						
3,000円未満	3,000円以上 4,000円未満	4,000円以上 5,000円未満	5,000円以上 6,000円未満	6,000円以上 7,000円未満	7,000円以上 8,000円未満	8,000円以上 9,000円未満
0.0	0.0	0.0	48.0	0.0	0.0	0.0
9,000円以上 10,000円未満	10,000円以上 15,000円未満	15,000円以上				
0.0	0.0	52.0				

※外部の駐車場を利用する自動車使用者に駐車場利用に係る通勤手当を支給する事業所を100とした割合である。

※支給限度額を設けるなどにより通勤用駐車場に係る通勤手当を制限して支給するもので、最高支給月額である。

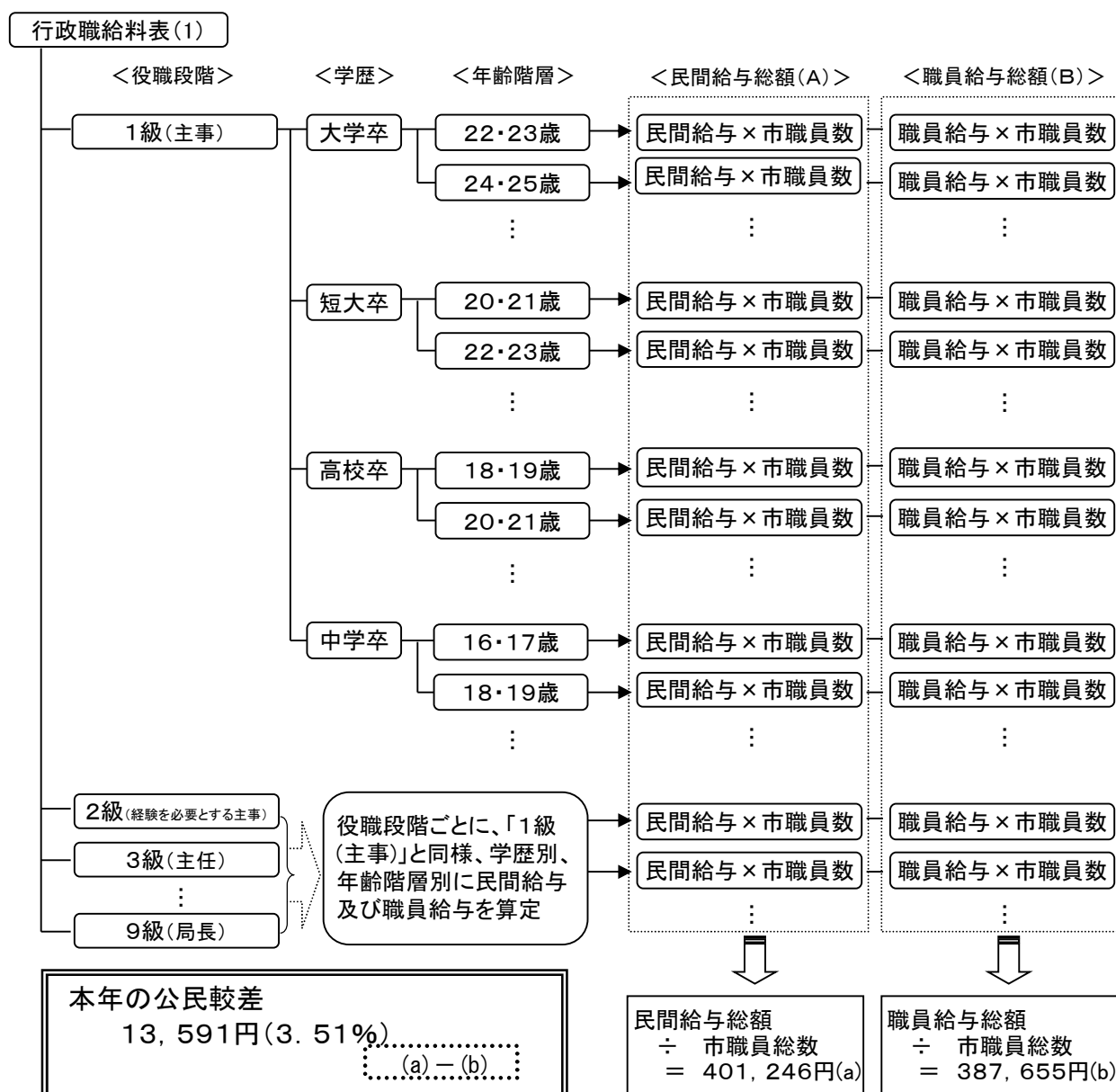
## 第3部 公民比較関係

### 1 月例給の比較方法

#### ラスパイレス方式による比較

民間給与と本市職員の月例給を比較するに当たっては、ラスパイレス方式による比較を用いている。この比較方法は、個々の本市職員に民間従業員の給与額を支給した場合に要する民間給与総額(A)が、現に職員に支払っている職員給与総額(B)に比べてどの程度の差があるかを算出するものである。

具体的には、次のとおり、役職段階、学歴、年齢階層別の職員の平均給与額と、これと条件を同じくする民間(企業規模100人以上、かつ、事業所規模50人以上の事業所)の平均給与額のそれぞれに市職員数を乗じた総額を算出し、両者の水準を比較した。



第15表 公民比較における役職段階の対応関係

行政職給料表(1)適用職員		民間従業員(事務・技術関係職種)	
職務の級	主な役職	企業規模	
		500人以上	100人以上 500人未満
9級	局長	支店長、工場長、部長、部次長	
8級	部長	課長	支店長、工場長、 部長、部次長
7級	参事		
6級	課長	課長代理	課長
5級	副主幹		
4級	主査	係長	課長代理
3級	主任	主任	係長
2級	経験を必要とする主事	係員	主任
1級	主事		係員

第16表 公民比較における比較給与の範囲

本市職員の給与	民間従業員の給与
給料	きまって支給する給与 － ( 時間外勤務手当等 ＋ 通勤手当 )
扶養手当	
地域手当	
住居手当	
管理職手当	
単身赴任手当(基礎額)	
初任給調整手当	

※きまって支給する給与とは、基本給、家族手当、地域手当、通勤手当、住宅手当、役付手当等名称のいかんを問わず月毎に支給されるすべての給与

※時間外勤務手当等とは、超過勤務手当、夜勤手当、休日手当、宿日直手当、裁量手当等勤務実績に対して支払われる手当

## 2 特別給(ボーナス)の比較方法

### 年間支給月数による比較

特別給(ボーナス)については、職員の年間支給月数と民間従業員の年間支給月数を比較するものである。具体的には、民間の過去1年間の支給月数を下半期(前年8月から本年1月まで)と上半期(本年2月から7月まで)ごとに算出し、それを足し合わせた民間の年間支給月数と条例で定められた職員の1年間の支給月数とを比較した。

特別給の支給月数については、従来、国や他団体と同様、0.05月単位で改定を実施しており、本年も年間支給月数の比較結果を踏まえ、端数調整した0.05月単位で改定の判断をした。

	前年 8月	～ 本年 1月 下半期	本年 2月	～ 本年 7月 上半期	本年12月	年間分の比較
民間	特別給の支給額 ÷ 平均所定内給与月額					
	2. 24月		2. 40月			
	計 4. 64月					4. 64月
						(a)
職員			2. 30月	2. 30月		
	計 4. 60月					4. 60月
						本年の民間と職員の差 0. 04月 (a)－(b)
						0. 05月単位で、改定を判断
						↓
						4. 65月に引上げ

## 第4部 人事行政関係

第17表 時間外勤務時間数等の推移

### 1 1人当たりの月平均時間外勤務時間数

(単位:時間)

項 目	令和2年度	令和3年度	令和4年度	令和5年度	令和6年度
行政職給料表(1)適用職員	13.4	15.0	15.3	14.9	15.1
全体(教育職給料表適用職員を除く。)	11.5	13.0	13.9	13.5	13.7
教育職給料表適用職員 ※	38.2	43.7	43.7	34.6	33.7

※管理職職員を含む職員を対象とし、在校時間から勤務時間及び休憩時間を除いた時間に基づく数値

### 2 時間外勤務時間数が年間360時間を超える職員の割合

(単位:%)

項 目	令和2年度	令和3年度	令和4年度	令和5年度	令和6年度
全体(教育職給料表適用職員を除く。)	9.8	12.0	12.5	13.5	14.0
教育職給料表適用職員 ※	67.0	68.7	68.6	65.0	55.3

※管理職職員を含む職員を対象とし、在校時間から勤務時間及び休憩時間を除いた時間に基づく数値

第18表 年次休暇取得日数の推移

(単位:日)

項 目	令和2年度	令和3年度	令和4年度	令和5年度	令和6年度
行政職給料表(1)適用職員	13.6	13.3	14.7	16.0	15.6
全体(教育職給料表適用職員を除く。)	12.0	13.3	14.2	15.8	15.8
教育職給料表適用職員	7.8	12.1	12.9	15.4	14.7

※年度途中の退職者や採用者等を除く職員の一人当たりの年間年次休暇取得日数の平均数値

第19表 再任用職員の任用者数等の推移

各年度4月1日現在 (単位:人)

項 目		令和3年度	令和4年度	令和5年度	令和6年度	令和7年度
前年度末定年退職者数		170	125	152	1	114
暫定再任用職員数	新規任用者	133	98	119	3	135
	任期更新者	433	410	362	353	231
定年前再任用短時間勤務職員数					34	35
再任用職員総数		566	508	481	390	401

※定年の段階的引上げに伴い、令和5年度から定年前再任用短時間勤務制を新たに導入し、従来の再任用制度は暫定再任用制度に移行

第20表 育児休業制度等の利用者数の推移

(単位:人)

項 目	令和2年度	令和3年度	令和4年度	令和5年度	令和6年度
育児休業	459	495	528	533	521
うち男性職員	44	57	77	97	112
育児部分休業	160	171	198	240	250
うち男性職員	9	9	18	15	20
育児短時間勤務	42	54	65	66	83
うち男性職員	2	3	4	4	5
子育て部分休暇				45	49
うち男性職員				1	1

※子育て部分休暇は、令和5年度から新たに導入した本市独自の制度

第21表 介護休暇制度及び短期介護休暇制度の利用者数の推移

(単位:人)

項 目	令和2年度	令和3年度	令和4年度	令和5年度	令和6年度
介護休暇	8	14	13	12	13
短期介護休暇	200	217	249	312	403

第22表 私傷病休職者数の推移

(単位:人)

項 目	令和2年度	令和3年度	令和4年度	令和5年度	令和6年度
私傷病休職者数	146	174	169	181	148
メンタル疾患によるもの	122	149	141	157	133
身体疾患によるもの	24	25	28	24	15

第23表 ハラスメント相談受付件数の推移

(単位:件)

項 目	令和2年度	令和3年度	令和4年度	令和5年度	令和6年度
市相談窓口受付件数	19	31	31	28	25
(外部相談窓口から引き継いだ件数)	(1)	(6)	(7)	(6)	(5)
外部相談窓口受付件数	20	22	23	28	18

※外部相談窓口は令和2年11月に設置