

# 合併する相模原市と城山町と藤野町はどんなまちですか。

## 相模原市

67万人もの多くの人々が住んでいるまちです。昭和29年に相模原町から相模原市に変わったときの人口は、8万人でした。平成18年3月20日に津久井町、相模湖町と合併しました。県内最高峰の「蛭ヶ岳」、県民の水がめ「相模湖」などの豊かな自然と水源、そして「橋本・相模原・相模大野駅周辺」などの多様な都市機能をあわせ持つ市です。



### 新「相模原市」クイズ⑥

相模原麻溝公園のシンボル「グリーンタワー相模原」の  
高さは？  
①33m ②44m ③55m

### 新「相模原市」クイズ⑦

湖の数はあわせていくつ？  
①3つ ②4つ ③5つ

## 藤野町

森と湖のまち、芸術のまちとして知られている藤野町。町の北と南側に高い山々があり、町中央部には相模湖(相模川)があります。ハイキングコースもたくさんあり、陣馬山の山頂からは360度の景色を楽しむことができます。町の特産品「ゆず」を使ったジュースなどの製品もたくさんあります。



## 城山町

水やみどりのまちとして知られている城山町は、町の中央から南東にかけて相模川が流れ、城山ダムにせき止められた津久井湖や北部の山間には城山湖があります。また、町の保護植物になっている「かたくり」の群生地があり、花が咲く3月下旬にはたくさんの人が訪れます。町の特産品「梅」や「たまご」を使ったお菓子などの製品もたくさんあります。



- 新「相模原市」クイズ① 答え③アサイ
- 新「相模原市」クイズ② 答え②けやき
- 新「相模原市」クイズ③ 答え①857m
- 新「相模原市」クイズ④ 答え②電気
- 新「相模原市」クイズ⑤ 答え①857m
- 新「相模原市」クイズ⑥ 答え③55m
- 新「相模原市」クイズ⑦ 答え③5つ

発行 相模原市・城山町合併協議会 (ホームページアドレスhttp://www.ss-gappei.jp/)  
相模原市・藤野町合併協議会 (ホームページアドレスhttp://www.sf-gappei.jp/)

〒229-0036 神奈川県相模原市富士見6-6-23 けやき会館3階 TEL:042-769-8206 FAX:042-768-4066 Eメール kouiki@city.sagamihara.kanagawa.jp

中学生用

平成19年3月11日

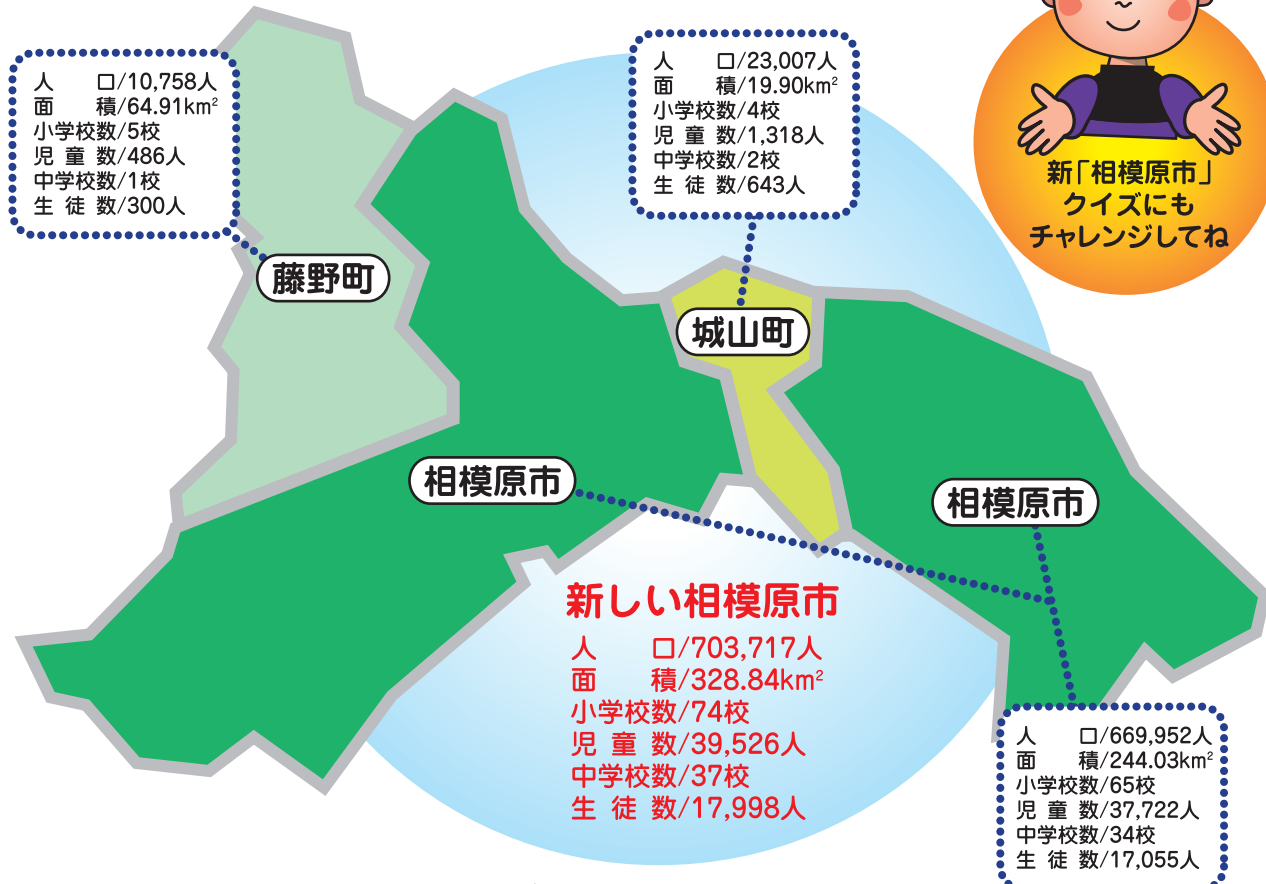
相模原市と城山町と藤野町が合併し、新しい相模原市がスタートします。

# 新しい相模原市を知ろう!

## 市町村合併



新「相模原市」クイズにもチャレンジしてね



※人口は平成18年10月1日現在、  
その他は平成18年5月現在



## 新・相模原市

ともに築こう 新たな未来

### 新しい市の紹介

- 人口は約70万人で、全国では19番目に人口が多い市となります。また、神奈川県内では横浜市、川崎市の次に多く3番目になります。
- 面積は県全体の約13.6%で、横浜市の次に広く、2番目になります。
- 小学校の数は74校、中学校の数は37校になります。
- 小学生と中学生は合わせて約5万8千人です。

### 新「相模原市」クイズ①

藤野町、城山町、相模原市を流れる川の名前は？

- ①多摩川
- ②相模川
- ③荒川



答えは4ページ

