

# 航空機騒音測定の結果

【令和2年度】

## 航空機騒音測定結果

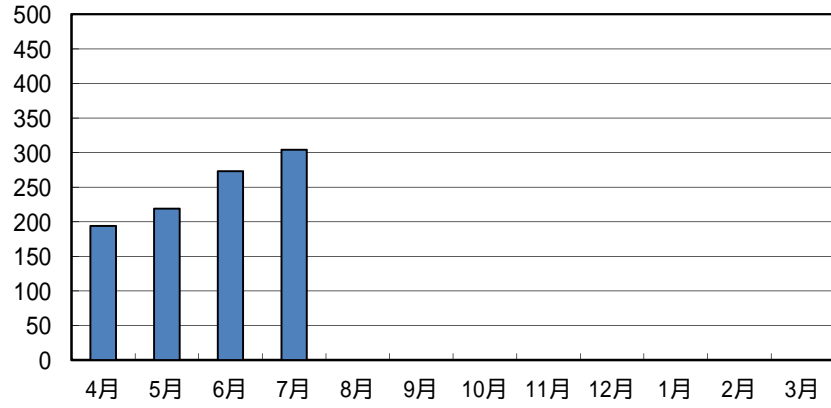
測定場所	項目	4月	5月	6月	7月	8月	9月	10月	11月	12月	1月	2月	3月	合計
鶴園 小学校	最高音 (dB)	84.2	83.9	101.5	85.7									
	100dB以上の回数	0	0	1	0									1
	測定回数	194	219	273	304									990
	1日平均測定回数	6.5	7.1	9.1	9.8									
	Lden (最高値)	54.5	56.5	60.8	55.2									
上鶴間 中学校	最高音 (dB)	85.4	83.2	98.4	86.0									
	100dB以上の回数	0	0	0	0									0
	測定回数	250	298	348	305									1,201
	1日平均測定回数	8.3	9.6	11.6	9.8									
	Lden (最高値)	55.2	55.8	58.2	52.4									
南消防署 東林分署	最高音 (dB)	85.1	87.0	98.2	89.7									
	100dB以上の回数	0	0	0	0									0
	測定回数	165	244	165	136									710
	1日平均測定回数	5.5	7.9	5.5	4.4									
	Lden (最高値)	48.1	52.4	59.0	52.2									
緑台 小学校	最高音 (dB)	78.7	90.5	92.1	79.4									
	100dB以上の回数	0	0	0	0									0
	測定回数	24	50	40	17									131
	1日平均測定回数	0.8	1.6	1.3	0.5									
	Lden (最高値)	47.1	50.1	50.8	40.0									

測定回数: 70dB以上の音が5秒以上続いた回数

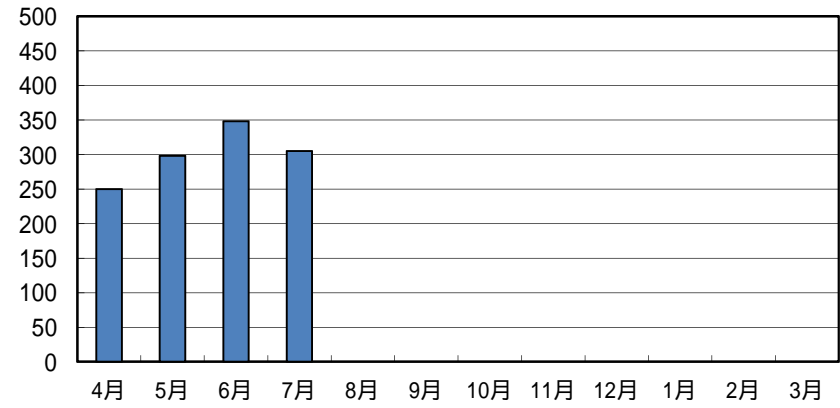
平成25年4月1日から、環境省の定める「航空機騒音に係る環境基準」の指標としてLden(エルデン:時間帯補正等価騒音レベル)が採用されたため、参考としてLden値を掲載しました。

令和2年度測定回数グラフ(測定場所別)

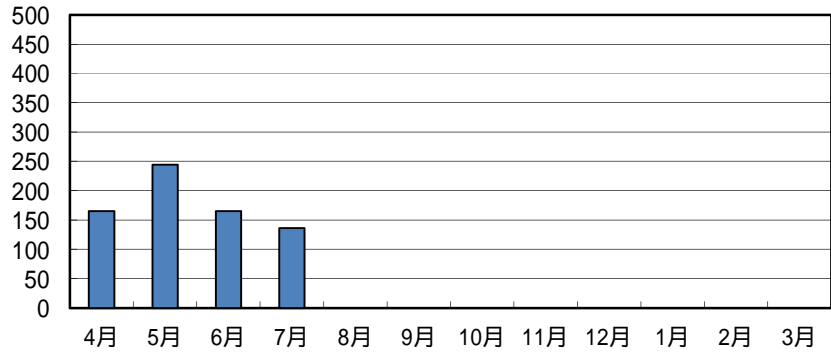
鶴園小学校



上鶴間中学校



南消防署東林分署



緑台小学校

