

## 航空機騒音測定の結果

【平成30年度】

### 航空機騒音測定結果

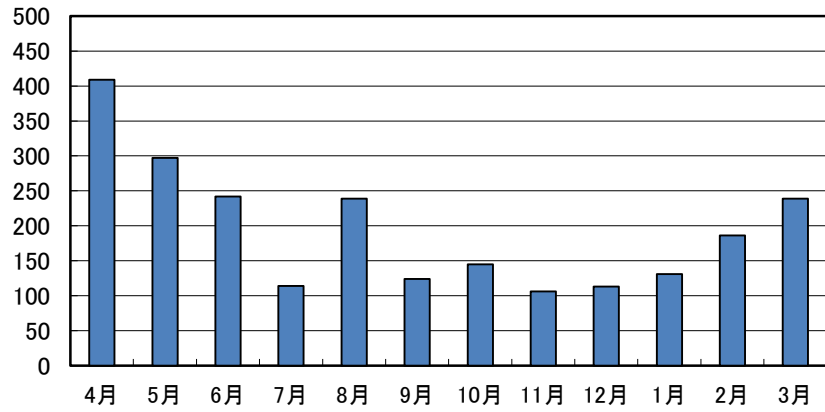
測定場所	項目	4月	5月	6月	7月	8月	9月	10月	11月	12月	1月	2月	3月	合計
鶴園 小学校	最高音 (dB)	107.6	106.1	86.2	88.9	88.1	82.7	82.6	86.4	91.7	88.8	95.5	83.8	/
	100dB以上の回数	5	5	0	0	0	0	0	0	0	0	0	0	10
	測定回数	409	297	242	114	239	124	145	106	113	131	186	239	2,345
	1日平均測定回数	13.6	9.6	8.1	3.7	7.7	4.1	4.7	3.5	3.6	4.2	6.6	7.7	6.4
	Lden (最高値)	69.1	67.0	52.1	50.6	52.9	52.3	52.4	53.6	54.8	54.0	56.4	53.4	/
上鶴間 中学校	最高音 (dB)	103.4	101.8	88.1	88.6	84.7	83.8	88.5	94.4	98.0	94.9	100.8	84.2	/
	100dB以上の回数	3	2	0	0	0	0	0	0	0	0	1	0	6
	測定回数	486	350	320	185	272	210	260	288	224	203	320	343	3,461
	1日平均測定回数	16.2	11.3	10.7	6.0	8.8	7.0	8.4	9.6	7.2	6.5	11.4	11.1	9.5
	Lden (最高値)	63.4	60.4	55.2	50.2	50.6	48.5	51.2	58.3	57.9	56.1	61.5	51.8	/
南消防署 東林分署	最高音 (dB)	101.0	109.4	89.2	85.2	85.5	85.1	94.0	99.0	98.2	100.4	100.2	90.8	/
	100dB以上の回数	2	2	0	0	0	0	0	0	0	1	1	0	6
	測定回数	228	220	151	135	124	174	231	294	209	168	247	241	2,422
	1日平均測定回数	7.6	7.1	5.0	4.4	4.0	5.8	7.5	9.8	6.7	5.4	8.8	7.8	6.6
	Lden (最高値)	62.9	65.4	57.4	50.8	49.6	50.7	55.3	62.0	61.8	62.0	62.2	53.5	/
緑台 小学校	最高音 (dB)	88.6	103.8	81.2	91.4	90.9	85.3	81.5	93.5	80.6	86.5	85.8	79.7	/
	100dB以上の回数	0	1	0	0	0	0	0	0	0	0	0	0	1
	測定回数	50	84	20	20	12	21	22	34	32	26	27	38	386
	1日平均測定回数	1.7	2.7	0.7	0.6	0.4	0.7	0.7	1.1	1.0	0.8	1.0	1.2	1.1
	Lden (最高値)	51.0	62.8	45.5	46.0	49.5	43.4	41.0	55.4	46.9	52.9	49.5	46.3	/

※ 測定回数:70dB以上の音が5秒以上続いた回数

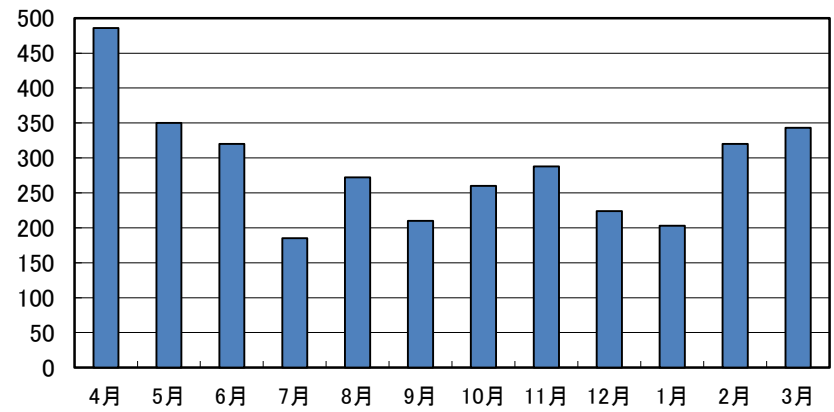
※ 平成25年4月1日より、環境省の定める「航空機騒音に係る環境基準」の指標としてLden(エルデン:時間帯補正等価騒音レベル)が採用されたため、参考としてLden値を掲載しました。

平成30年度測定回数グラフ(測定場所別)

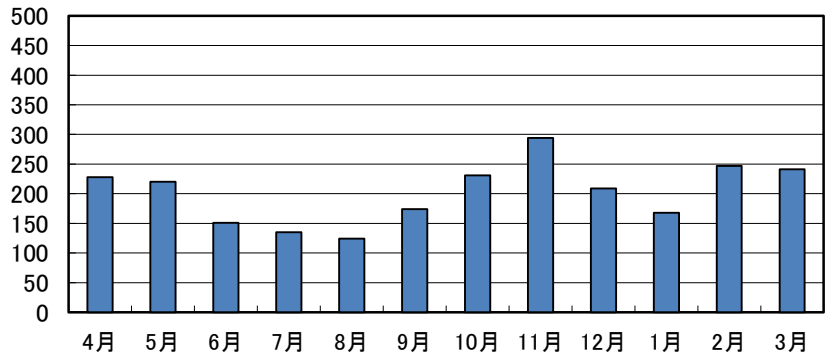
鶴園小学校



上鶴間中学校



南消防署東林分署



緑台小学校

