

相模原市在宅療養連携ケース

# 支え手帳

## 相模原市内で モデル事業を実施します

在宅療養連携ケース「支え手帳」は、ご本人と家族、  
医療や介護などの支援者が連携し、  
**皆さんが地域で安心して暮らすことを応援するもの**です。



### 要支援・要介護認定のある人※が対象です。

※基本チェックリストで生活機能に低下のみられた人も含まれます。

利用を希望される方は、担当のケアマネジャー、高齢者支援センターへ  
ご相談ください。皆様のご協力をお願いいたします！

#### 【お申込み】

- 大野中高齢者支援センター ☎042-701-0511 (8:30-17:30 日曜・年末年始除く)
- 大沼高齢者支援センター ☎042-705-5435 (8:30-17:00 日曜・年末年始除く)
- 大野台高齢者支援センター ☎042-758-8278 (8:30-17:00 日曜・年末年始除く)
- 相模湖高齢者支援センター ☎042-684-9065 (8:30-17:30 日曜・年末年始除く)
- 藤野高齢者支援センター ☎042-686-6705 (8:30-17:15 土日曜・祝日・年末年始除く)

#### 【問い合わせ】

相模原市地域包括ケア推進課 ☎ 042-769-9250 (平日 8:30-17:00)

## 在宅療養連携ケース「支え手帳」モデル事業の利用について

- **対象** 相模原市内にお住まいの要支援・要介護認定のある方、基本チェックリストで生活機能に低下のみられた方
- **配付時期** 令和2年10月から
- **事業内容** 希望者からのお申込みで配付し、日頃の受診やサービス利用の場面で使っていただきます。約2年後のアンケートにご協力をお願いします。
- **申込み** 担当のケアマネジャー、またはお住まいの地区の高齢者支援センターへ
- **費用** 無料

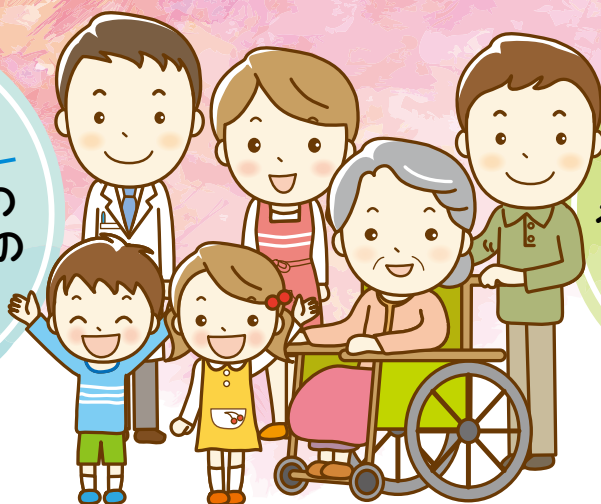
### ここが特長です！

- 生活や健康の状況などの情報を、関係者が共有して支援できる。
- 診察券、検査結果、お薬手帳などをケースにまとめられる。
- 緑色で目立つので失くしにくい。

**本人・家族** | 自分の情報、生活や家族の状況を記入

**医療機関**

かかりつけ医等の  
受診・検査、薬の  
状況を記入



**介護事業所**

サービスの  
利用状況や日頃の  
様子を記入

### 相模原市ミニデータ

|                               | 2017年(平成29年)        | 2020年(令和2年)         |
|-------------------------------|---------------------|---------------------|
| 人口(推計人口)                      | 720,986人            | 722,252人            |
| 65歳以上人口<br>(率)                | 177,847人<br>(24.9%) | 187,771人<br>(26.2%) |
| 要支援・要介護認定者の人数<br>(第2号被保険者を含む) | 29,031人             | 32,481人             |

※3年間で、65歳以上人口は、約1万人増加し、高齢化が急激に進んでいます。