

～ 早期の発見が何より大切です！～

認知症初期集中支援チーム

相模原市では、認知症になっても住み慣れた地域で安心して生活していけるよう、認知症の早期発見、早期支援を目的に新たな取り組みを始めました。

認知症初期集中支援チームとは？

認知症専門の医師と保健師・社会福祉士等（医療・介護の専門職）で構成しています。



こんなサポートをします！

認知機能の低下により、どのような生活上の困難さがあるのか、ご本人やご家族が困っていることなどを家庭訪問により確認し、最長 6 か月を目安に症状に合った対応のアドバイスを行いながら、医療機関の受診や介護保険等のサービス利用につなげていくために集中的な支援をします。

対象となる方

40 歳以上で自宅で生活している認知症の人や認知症が疑われる人で

- ・ 認知症の診断を受けていない、または治療を中断している
- ・ 医療サービスや介護サービス等を利用していない
- ・ 何らかのサービスを利用しているが、認知症による症状が強く、どのように対応してよいか悩み困っている



【実施主体】 相模原市

【問合せ先】 相模原市 在宅医療・介護連携支援センター 電話 042-769-9250

認知症初期集中支援チーム 支援の流れ

認知症かな？
と思ったら？



例えば こんな様子がある時…

- ・5分前と同じことを言ったり聞いたりする
- ・置き忘れやしまい忘れが目立つ
- ・同じものばかり買ってくる
- ・下着を着替えなくなった
- ・元気がない、趣味や家事をしなくなった
- ・慣れたところで道に迷う
- ・怒りっぽくなった
- ・上記のことがあり、病院に行くことを勧めるが嫌がる
- ・近所の人で認知症のような言動があり心配、関わりも拒む など

まずは地域包括支援センターへ

電話相談

窓口相談



認知症初期集中支援チーム

家庭訪問



関係する機関に引き継ぎを
します

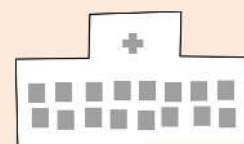
認知症初期集中支援チーム

サポート

調整



認知症の症状に合った
対応等のアドバイス



必要に応じて専門医療機関へ
の受診促しや調整。必要な介
護サービス等の検討

相談窓口 お住まいの地区の地域包括支援センターにご連絡ください

緑 区		中 央 区		南 区	
橋 本	042-773-5812	小 山	042-771-3381	大野中	042-701-0511
相 原	042-703-5088	清 新	042-707-0822	大 沼	042-705-5435
大 沢	042-760-1210	横 山	042-751-6662	大野台	042-758-8278
城 山	042-783-0030	中 央	042-730-3886	大野南	042-767-3701
津久井	042-780-5790	星が丘	042-758-7719	上鶴間	042-767-2731
相模湖	042-684-9065	光が丘	042-750-1067	麻 溝	042-777-6858
藤 野	042-686-6705	大野北第1	042-704-9551	新 磯	046-252-7646
		大野北第2	042-768-2195	相模台第1	042-767-3888
		田 名	042-764-6831	相模台第2	042-741-6665
		上 溝	042-760-7055	相武台	046-206-5571
				東林第1	042-740-7708
				東林第2	042-705-8278