

# 感染症月報

相模原市感染症情報センター

## ■ 総評(Review)

### ★性感染症について

#### 性器クラミジア感染症

定点あたりの報告数は、男性3.2人(前月3.0人)、女性0.6人(前月1.0人)で前月と比較して男性で増加し、女性で減少しました。

#### 性器ヘルペスウイルス感染症

定点あたりの報告数は、男性1.6人(前月1.4人)、女性0.4人(前月0.2人)で前月と比較して男性女性ともに増加しました。

#### 尖圭コンジローマ

定点あたりの報告数は、男性0.0人(前月0.2人)、女性0.4人(前月0.0人)で前月と比較して男性で減少し、女性で増加しました。

#### 淋菌感染症

定点あたりの報告数は、男性0.8人(前月0.4人)、女性0.0人(前月0.0人)で前月と比較して男性で増加し、女性で増減ありませんでした。

### ★薬剤耐性菌感染症について

#### ペニシリン耐性肺炎球菌感染症

定点あたりの報告数は、0.0人(前月0.0人)で前月と比較して増減ありません。

#### メチシリン耐性黄色ブドウ球菌感染症

定点あたりの報告数は、0.0人(前月3.0人)で前月と比較して減少しました。

#### 薬剤耐性緑膿菌感染症

定点あたりの報告数は、0.0人(前月0.0人)で前月と比較して増減ありません。

## ■ 定点把握感染症(月単位報告)性感染症 SENTINEL-REPORTING DISEASES (Monthly)-Sexually transmitted disease (STD)

相模原市・過去5ヶ月の平均値に対する定点当たり報告数の増減

Comparison with the average number of cases per sentinels in the past 5 months(Sagamihara)

疾病名 Diseases	性別:sex	6月 June	7月 July	8月 Aug.	9月 Sep.	10月 Oct.	11月 Nov.	平均 Avg.	対平均 Nov.-Avg.	対前週 Nov.-Oct.	
性器クラミジア感染症 Genital chlamydial infection	男性:M	2.60	4.60	4.80	3.60	3.00	3.20	3.72	 -0.52	 0.20	
	女性:F	0.60	0.80	1.40	0.40	1.00	0.60	0.84	 -0.24	 -0.40	
性器ヘルペスウイルス感染症 Genital herpes	男性:M	0.60	0.00	1.20	1.80	1.40	1.60	1.00	 0.60	 0.20	
	女性:F	0.00	0.00	0.20	0.00	0.20	0.40	0.08	 0.32	 0.20	
尖圭コンジローマ Condyloma acuminatum	男性:M	0.20	0.40	0.40	0.00	0.20	0.00	0.24	 -0.24	 -0.20	
	女性:F	0.20	0.20	0.40	0.00	0.00	0.40	0.16	 0.24	 0.40	
淋菌感染症 Gonorrhea	男性:M	0.20	0.40	0.40	0.60	0.40	0.80	0.40	 0.40	 0.40	
	女性:F	0.00	0.00	0.00	0.00	0.00	0.00	0.00	 0.00	 0.00	

## ■ 定点把握感染症(月単位報告)薬剤耐性菌感染症 SENTINEL-REPORTING DISEASES (Monthly)-Antimicrobial resistance (AMR)

相模原市・過去5ヶ月の平均値に対する定点当たり報告数の増減

Comparison with the average number of cases per sentinels in the past 5 months(Sagamihara)

疾病名 Diseases	性別:sex	6月 June	7月 July	8月 Aug.	9月 Sep.	10月 Oct.	11月 Nov.	平均 Avg.	対平均 Nov.-Avg.	対前週 Nov.-Oct.	
ペニシリン耐性肺炎球菌感染症 PRSP infection	男性:M	0.00	0.00	0.00	0.00	0.00	0.00	0.00	 0.00	 0.00	
	女性:F	0.00	0.00	0.00	0.00	0.00	0.00	0.00	 0.00	 0.00	
メチシリン耐性黄色ブドウ球菌感染症 MRSA infection	男性:M	2.00	0.00	4.00	1.00	1.00	0.00	1.60	 -1.60	 -1.00	
	女性:F	0.00	0.00	7.00	1.00	2.00	0.00	2.00	 -2.00	 -2.00	
薬剤耐性緑膿菌感染症 MDRP infection	男性:M	0.00	0.00	0.00	0.00	0.00	0.00	0.00	 0.00	 0.00	
	女性:F	0.00	0.00	0.00	0.00	0.00	0.00	0.00	 0.00	 0.00	

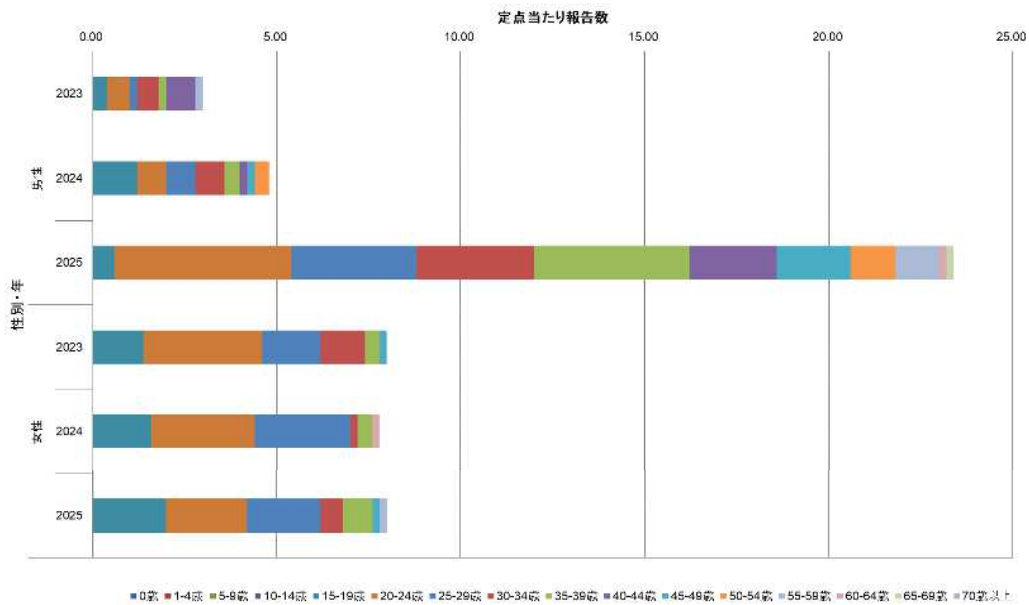
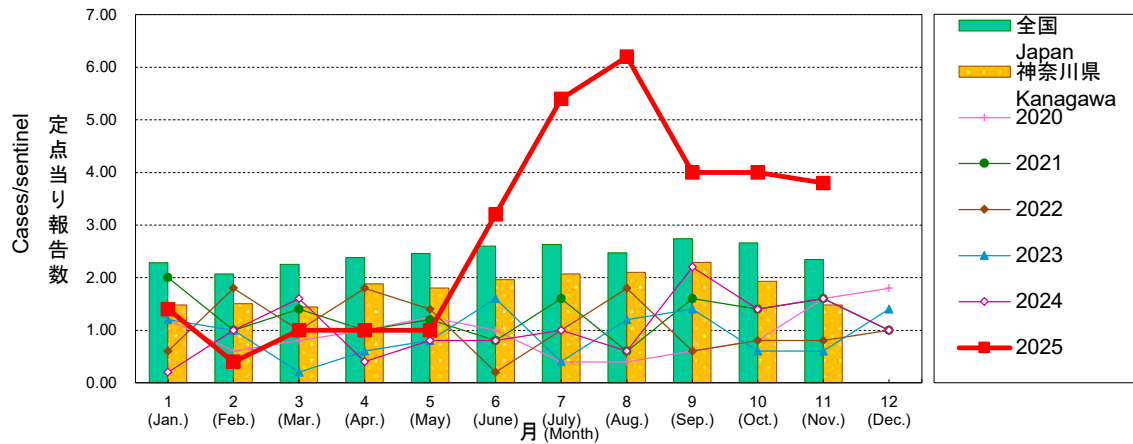
## ■ グラフ総覧(2025年11月) Disease trend graph (November 2025)

相模原市 定点当り報告数グラフ

Disease Trend Graph (monthly reported cases per sentinel in comparison),Sagamihara

### 性器クラミジア感染症(総数)

Genital chlamydial infection(Total)



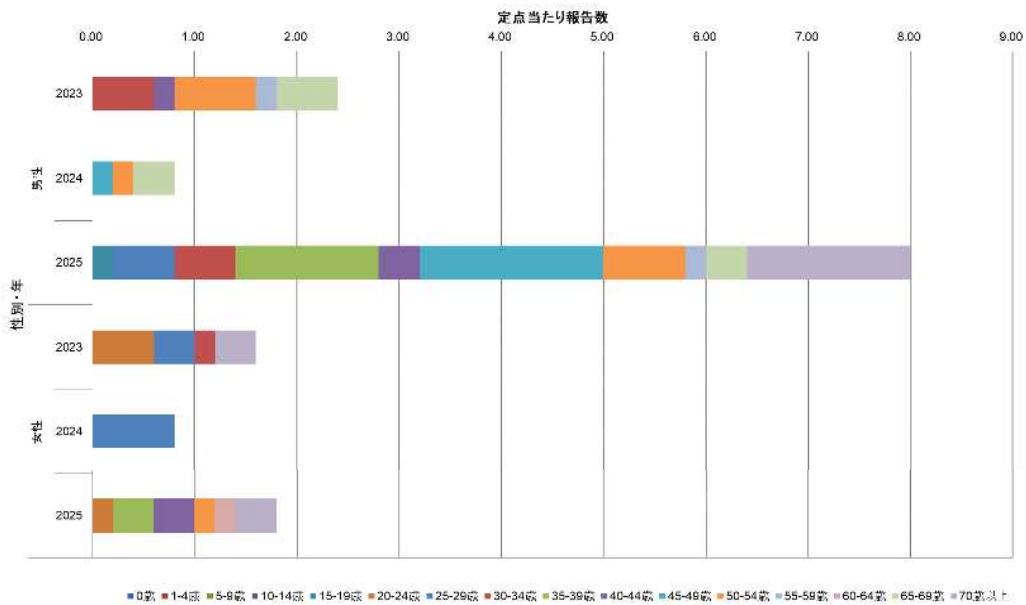
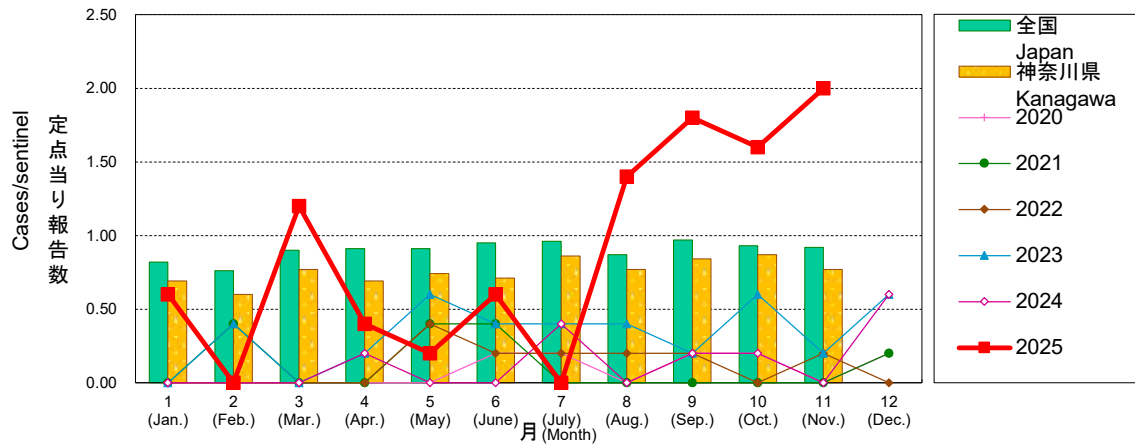
性別・年別・年齢群別定点当り報告数・性器クラミジア感染症(相模原市)

相模原市 定点当り報告数グラフ

Disease Trend Graph (monthly reported cases per sentinel in comparison),Sagami-hara

## 性器ヘルペスウイルス感染症(総数)

Genital herpes(Total)



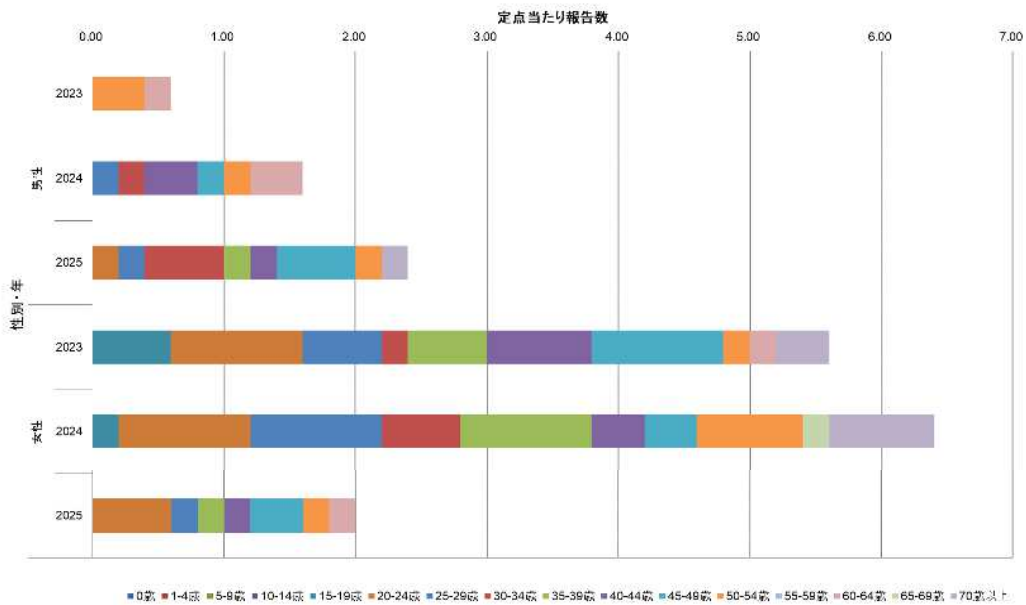
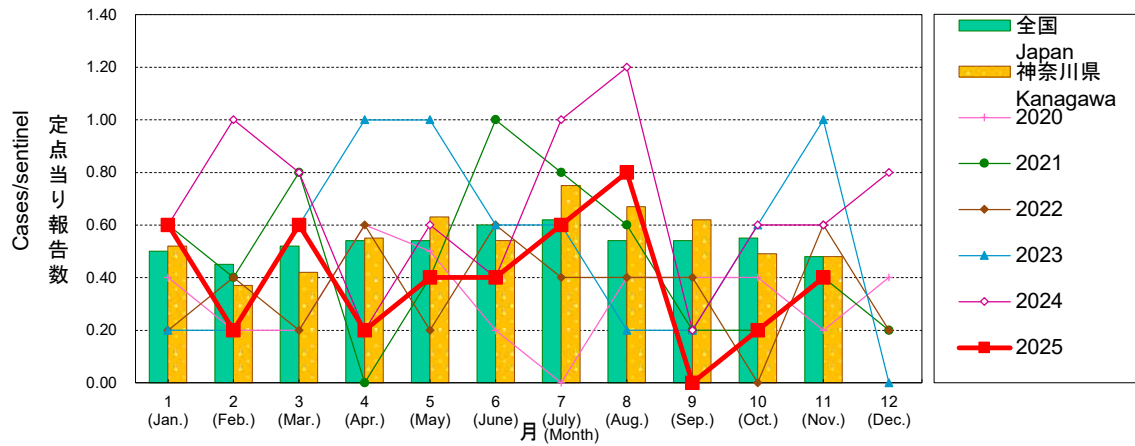
性別・年別・年齢群別定点当り報告数 -

相模原市 定点当り報告数グラフ

Disease Trend Graph (monthly reported cases per sentinel in comparison),Sagami-hara

## 尖圭コンジローマ(総数)

Condyloma acuminatum(Total)



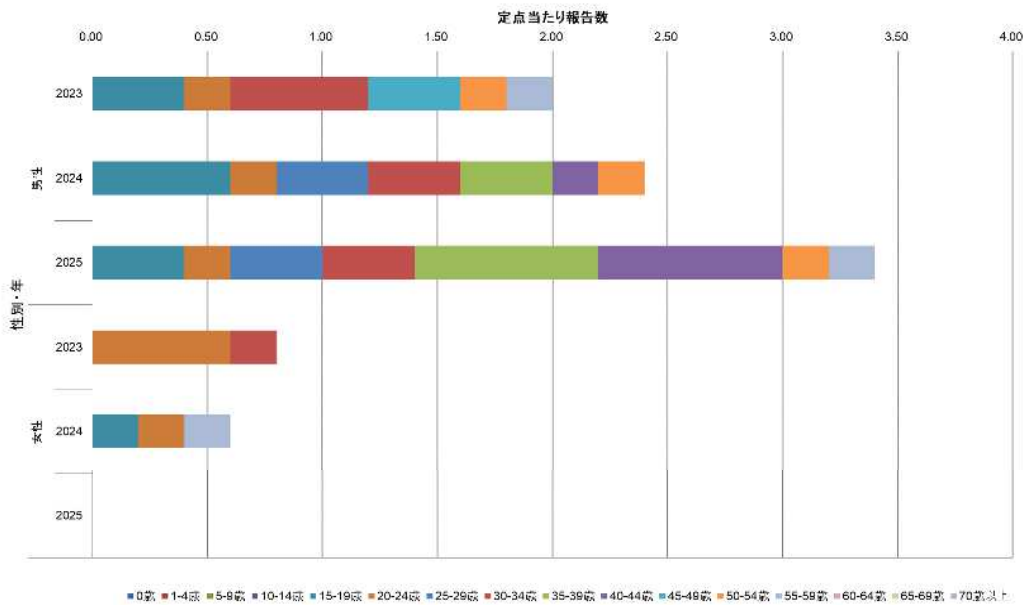
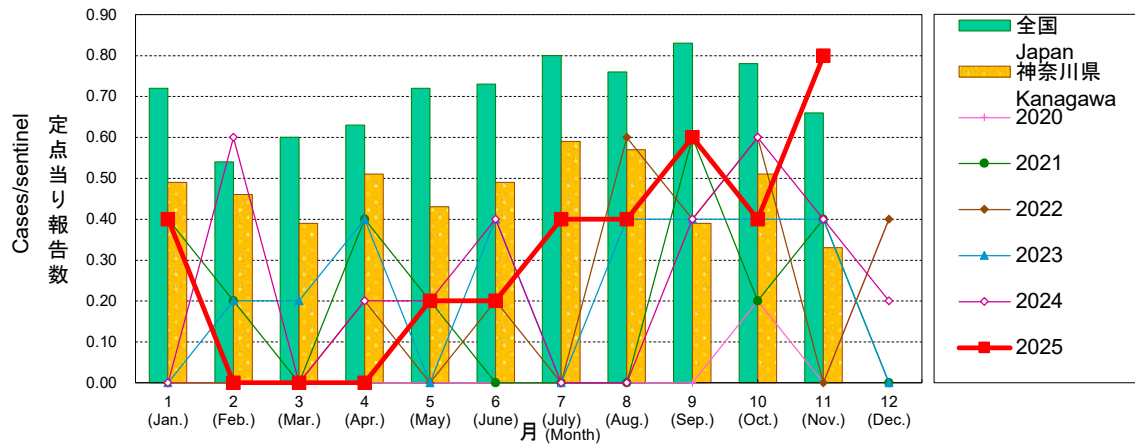
性別・年齢・年齢群別定点当り報告数・尖圭コンジローマ(相模原市)

相模原市 定点当り報告数グラフ

Disease Trend Graph (monthly reported cases per sentinel in comparison),Sagami-hara

## 淋菌感染症(総数)

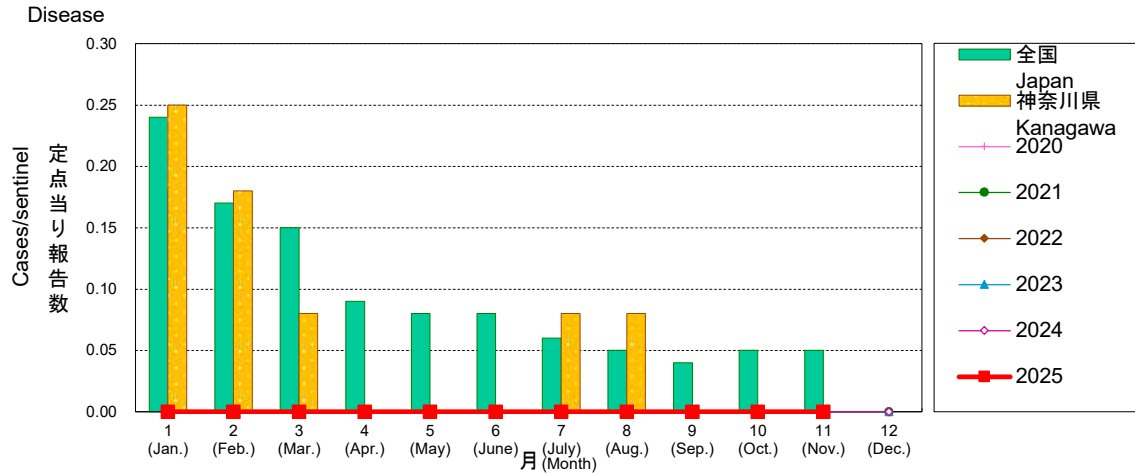
Gonorrhea(Total)



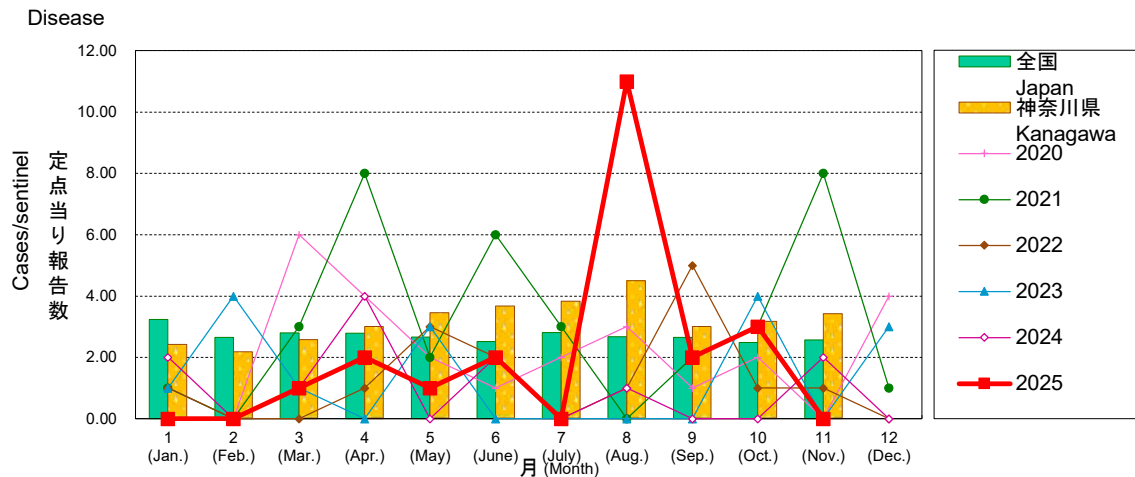
相模原市 定点当り報告数グラフ

Disease Trend Graph (monthly reported cases per sentinel in comparison),Sagamihara

### ペニシリン耐性肺炎球菌感染症



### メチシリン耐性黄色ブドウ球菌感染症



### 薬剤耐性緑膿菌感染症

