

感染症月報

相模原市感染症情報センター

■ 総評(Review)

★性感染症について

性器クラミジア感染症

定点あたりの報告数は、男性3.0人(前月3.2人)、女性1.2人(前月0.6人)で前月と比較して男性で減少し、女性で増加しました。

性器ヘルペスウイルス感染症

定点あたりの報告数は、男性1.6人(前月1.6人)、女性0.0人(前月0.4人)で前月と比較して男性で増減なく、女性で減少しました。

尖圭コンジローマ

定点あたりの報告数は、男性0.2人(前月0.0人)、女性0.8人(前月0.4人)で前月と比較して男性女性ともに増加しました。

淋菌感染症

定点あたりの報告数は、男性0.8人(前月0.8人)、女性0.2人(前月0.0人)で前月と比較して男性で増減なく、女性で増加しました。

★薬剤耐性菌感染症について

ペニシリン耐性肺炎球菌感染症

定点あたりの報告数は、0.0人(前月0.0人)で前月と比較して増減ありません。

メチシリン耐性黄色ブドウ球菌感染症

定点あたりの報告数は、1.0人(前月0.0人)で前月と比較して増加しました。

薬剤耐性緑膿菌感染症

定点あたりの報告数は、0.0人(前月0.0人)で前月と比較して増減ありません。

■ 定点把握感染症(月単位報告)性感染症 SENTINEL-REPORTING DISEASES (Monthly)-Sexually transmitted disease (STD)

相模原市・過去5ヶ月の平均値に対する定点当たり報告数の増減

Comparison with the average number of cases per sentinels in the past 5 months(Sagamihara)

疾病名 Diseases	性別:sex	7月 July	8月 Aug.	9月 Sep.	10月 Oct.	11月 Nov.	12月 Dec.	平均 Avg.	対平均 Dec.-Avg.	対前週 Dec.-Nov.	
性器クラミジア感染症 Genital chlamydial infection	男性:M	4.60	4.80	3.60	3.00	3.20	3.00	3.84	 -0.84	 -0.20	
	女性:F	0.80	1.40	0.40	1.00	0.60	1.20	0.84	 0.36	 0.60	
性器ヘルペスウイルス感染症 Genital herpes	男性:M	0.00	1.20	1.80	1.40	1.60	1.60	1.20	 0.40	 0.00	
	女性:F	0.00	0.20	0.00	0.20	0.40	0.00	0.16	 -0.16	 -0.40	
尖圭コンジローマ Condyloma acuminatum	男性:M	0.40	0.40	0.00	0.20	0.00	0.20	0.20	 0.00	 0.20	
	女性:F	0.20	0.40	0.00	0.00	0.40	0.80	0.20	 0.60	 0.40	
淋菌感染症 Gonorrhea	男性:M	0.40	0.40	0.60	0.40	0.80	0.80	0.52	 0.28	 0.00	
	女性:F	0.00	0.00	0.00	0.00	0.00	0.20	0.00	 0.20	 0.20	

■ 定点把握感染症(月単位報告)薬剤耐性菌感染症 SENTINEL-REPORTING DISEASES (Monthly)-Antimicrobial resistance (AMR)

相模原市・過去5ヶ月の平均値に対する定点当たり報告数の増減

Comparison with the average number of cases per sentinels in the past 5 months(Sagamihara)

疾病名 Diseases	性別:sex	7月 July	8月 Aug.	9月 Sep.	10月 Oct.	11月 Nov.	12月 Dec.	平均 Avg.	対平均 Dec.-Avg.	対前週 Dec.-Nov.	
ペニシリン耐性肺炎球菌感染症 PRSP infection	男性:M	0.00	0.00	0.00	0.00	0.00	0.00	0.00	 0.00	 0.00	
	女性:F	0.00	0.00	0.00	0.00	0.00	0.00	0.00	 0.00	 0.00	
メチシリン耐性黄色ブドウ球菌感染症 MRSA infection	男性:M	0.00	4.00	1.00	1.00	0.00	0.00	1.20	 -1.20	 0.00	
	女性:F	0.00	7.00	1.00	2.00	0.00	1.00	2.00	 -1.00	 1.00	
薬剤耐性緑膿菌感染症 MDRP infection	男性:M	0.00	0.00	0.00	0.00	0.00	0.00	0.00	 0.00	 0.00	
	女性:F	0.00	0.00	0.00	0.00	0.00	0.00	0.00	 0.00	 0.00	

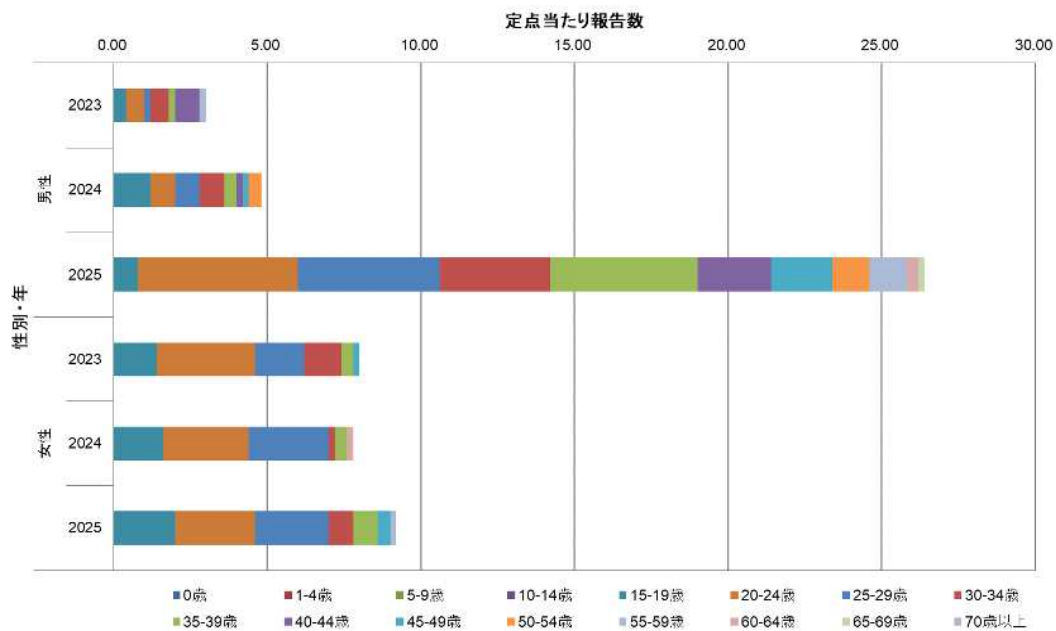
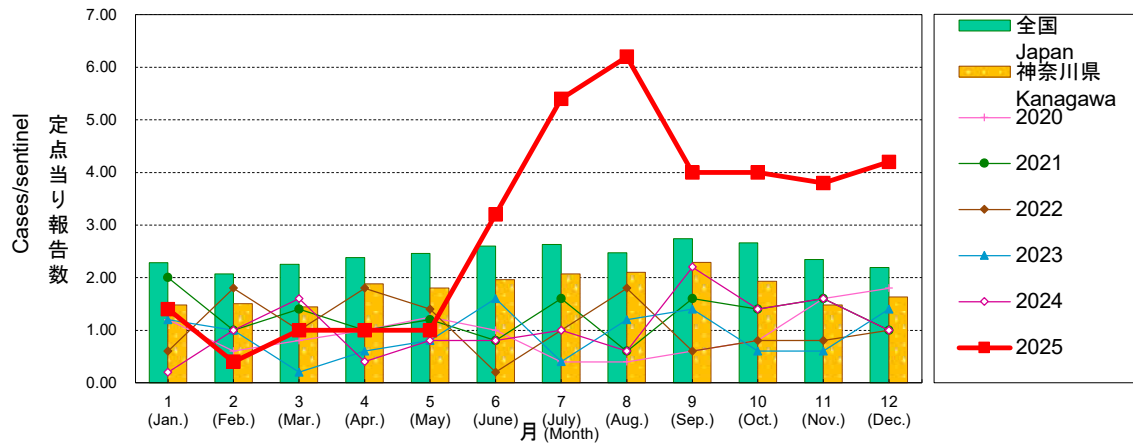
■ グラフ総覧(2025年12月) Disease trend graph (December 2025)

相模原市 定点当り報告数グラフ

Disease Trend Graph (monthly reported cases per sentinel in comparison),Sagamihara

性器クラミジア感染症(総数)

Genital chlamydial infection(Total)



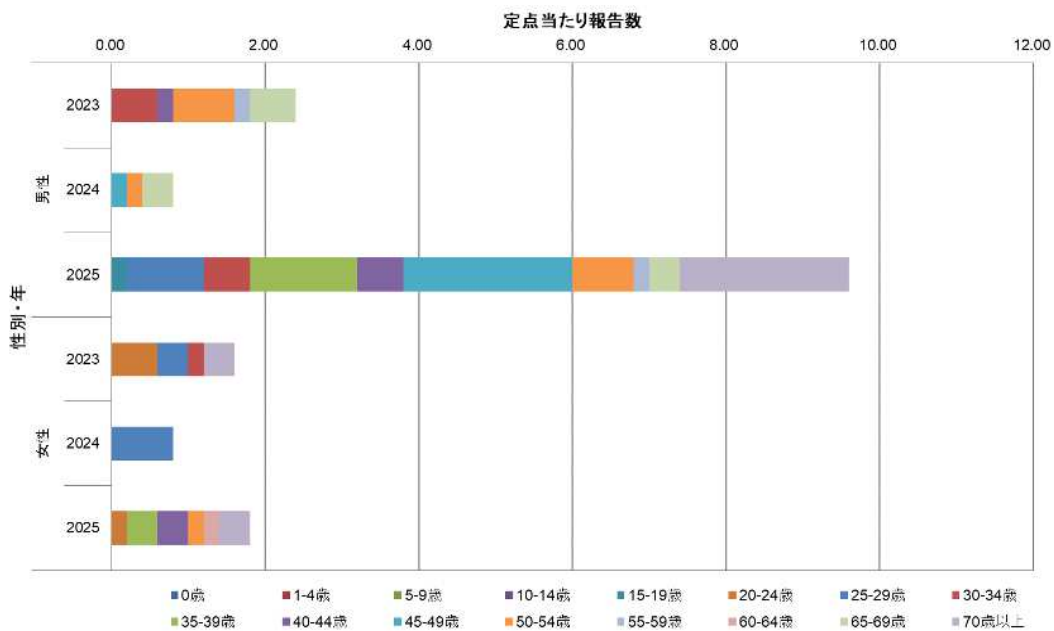
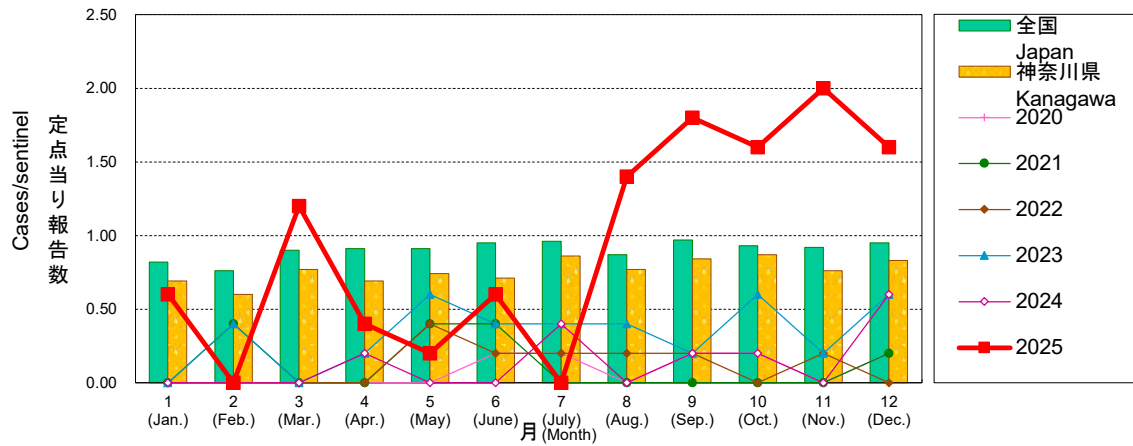
性別・年別・年齢群別定点当り報告数 - 性器クラミジア感染症(相模原市)

相模原市 定点当り報告数グラフ

Disease Trend Graph (monthly reported cases per sentinel in comparison),Sagamihara

性器ヘルペスウイルス感染症(総数)

Genital herpes(Total)



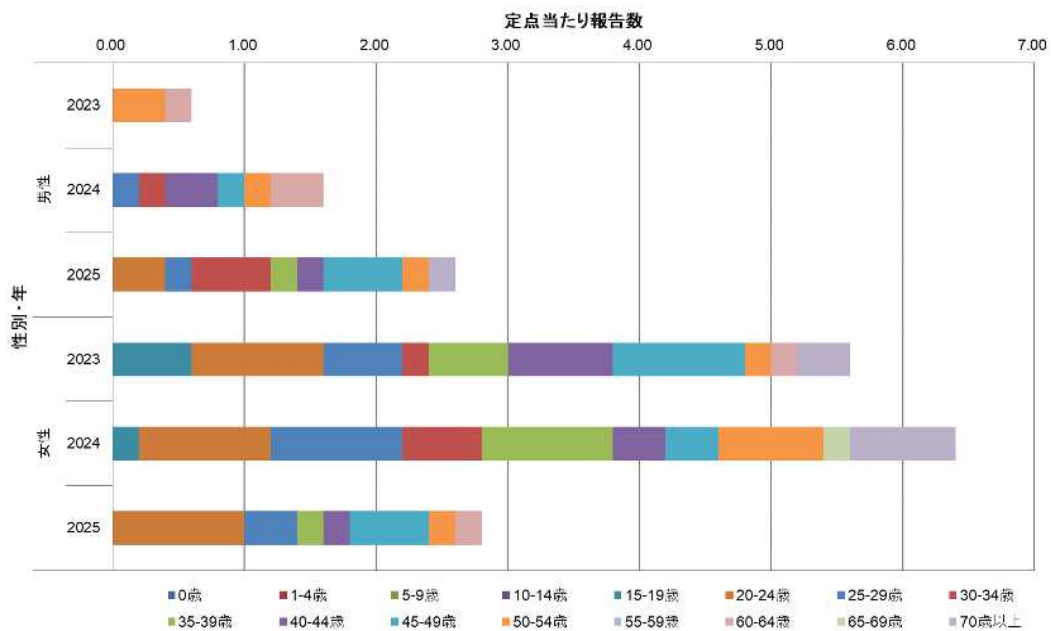
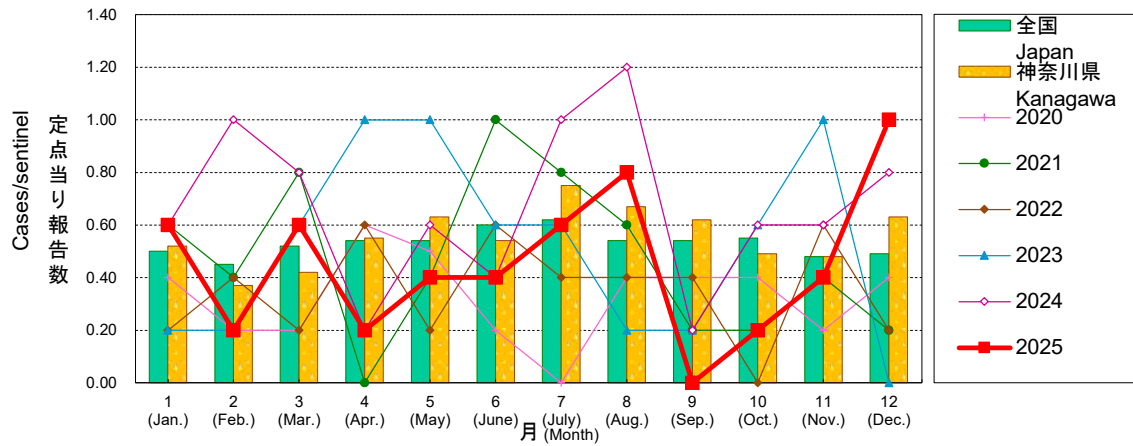
性別・年別・年齢群別定点当り報告数 - 性器ヘルペスウイルス感染症(相模原市)

相模原市 定点当り報告数グラフ

Disease Trend Graph (monthly reported cases per sentinel in comparison),Sagamihara

尖圭コンジローマ(総数)

Condyloma acuminatum(Total)



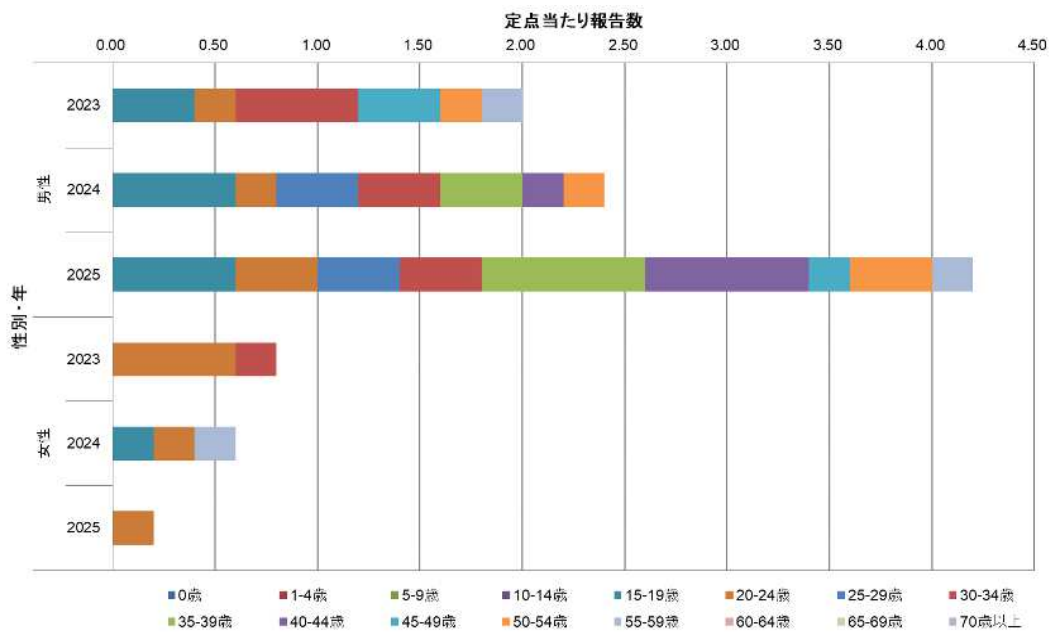
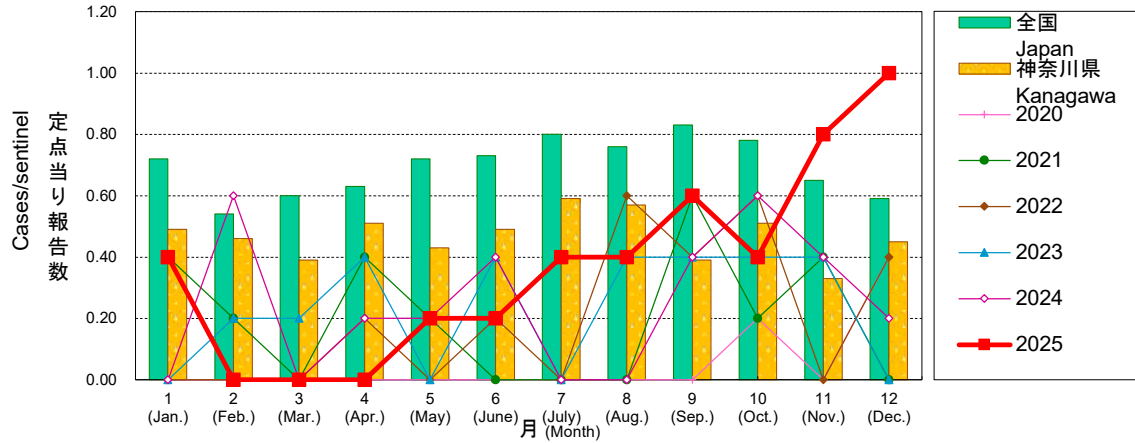
性別・年別・年齢群別定点当り報告数 - 尖圭コンジローマ(相模原市)

相模原市 定点当り報告数グラフ

Disease Trend Graph (monthly reported cases per sentinel in comparison),Sagamihara

淋菌感染症(総数)

Gonorrhea(Total)

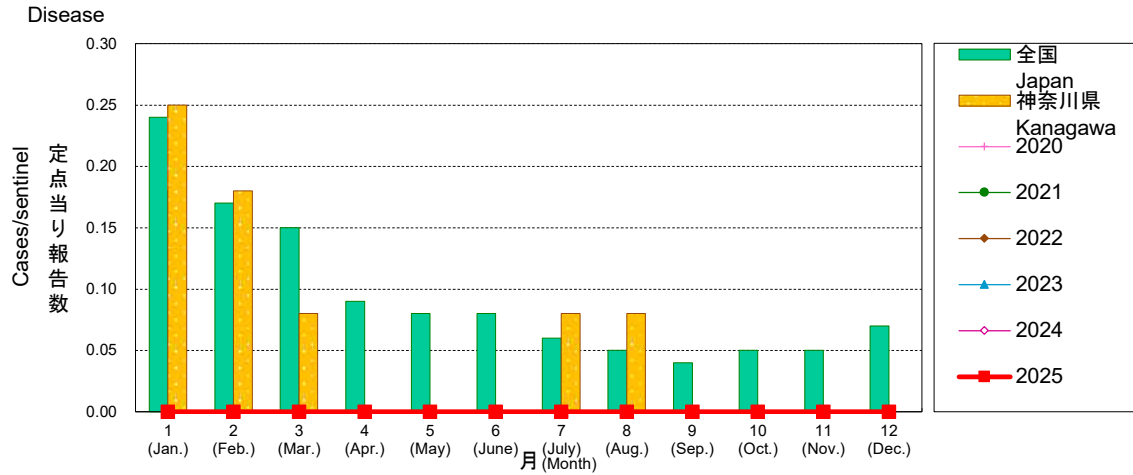


性別・年別・年齢群別定点当り報告数 - 淋菌感染症(相模原市)

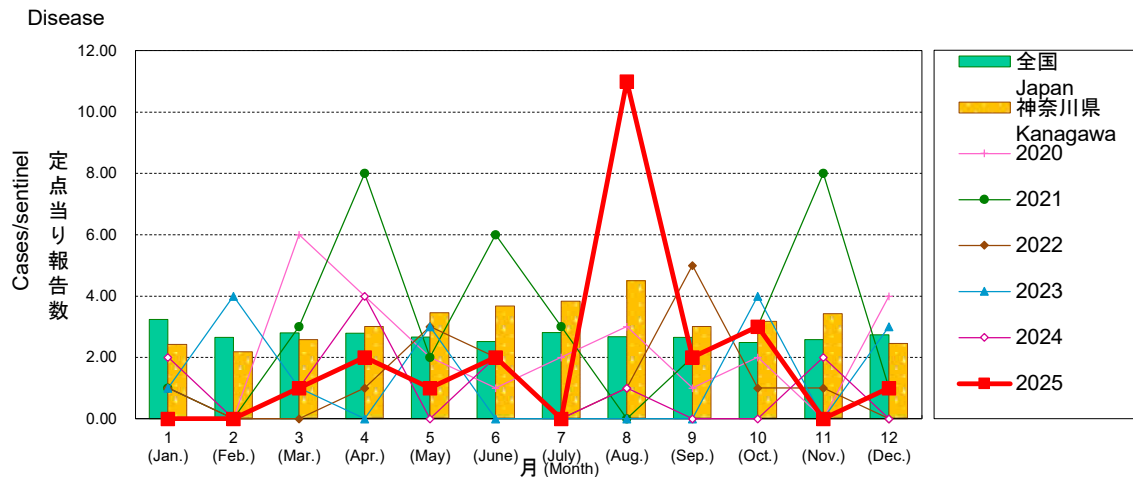
相模原市 定点当り報告数グラフ

Disease Trend Graph (monthly reported cases per sentinel in comparison),Sagamihara

ペニシリン耐性肺炎球菌感染症



メチシリン耐性黄色ブドウ球菌感染症



薬剤耐性緑膿菌感染症

