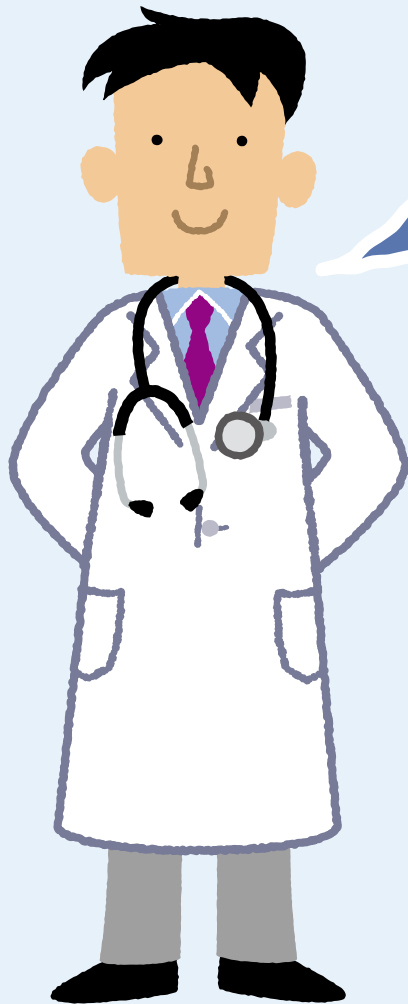




相模原市は、皆さんの健康づくりを応援します!

受けてる?

がん検診

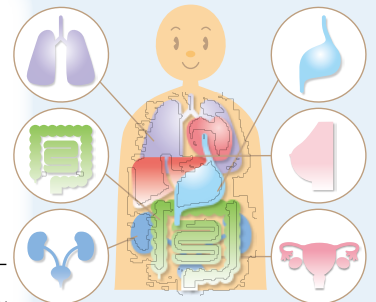
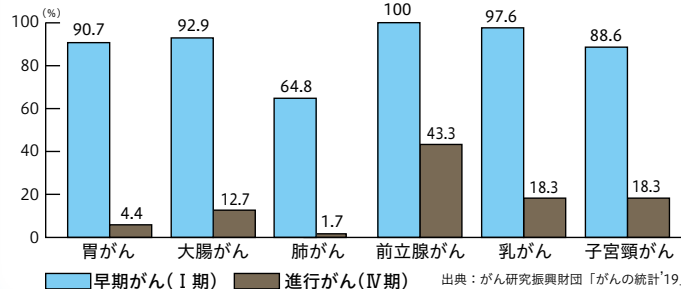


痛みなどの自覚症状が出る前に、がん検診を受けましょう!

多くの「がん」は初期には痛みなどの自覚症状がなく、検診でなければ見つけれないことがほとんどです。「症状があったら、病院に行けばいい」では、がんが進行している可能性があります。

がん検診で発見して治療した場合と、症状がでてから治療した場合とでは生存率に差が出ることも明らかになっています。がん検診で早期に発見して治療すれば、治癒する確率が高くなります。

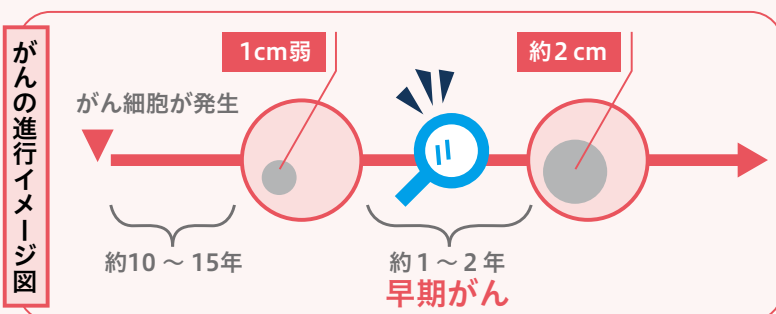
早期発見した場合の10年相対生存率



早期のがんを発見できるチャンスは1～2年の間しかありません!

例えば、乳がんでは、検査で発見できる一番小さいがんの大きさはおよそ1cmで、早期がんは一般的に2cmくらいまでをいいます。

1cmのがんが2cmの大きさになる時間はおよそ1～2年のため、早期のがんを発見できるチャンスはこの期間となります。



相模原市のがん検診では、実際にかかる費用の2～3割程度で受けられます

市のがん検診は、検査にかかる費用に対し市からの補助があるため、受診費用が大幅に軽減されています。

また、勤務先の会社などでも、がん検診の補助制度を設けている場合があります。対象年齢や検診内容など、勤務先の各窓口にお問い合わせください。

相模原市 がん検診については裏面へ

相模原市のがん検診には **施設検診** (協力医療機関で受ける) と **集団検診** (検診車等で受ける) があります

	種 類	検診内容	費 用	対象者 (当該年度年齢等)
胃がん	施設検診	胃部X線検査 (バリウム)	2,900円	40歳以上の男性・女性
		胃内視鏡検査	3,900円	
	集団検診	胃部X線検査 (バリウム)	900円	
大腸がん	施設検診	便潜血検査 (2日分)	500円	40歳以上の男性・女性
	集団検診			
肺がん	施設検診	胸部X線検査	800円	40歳以上の男性・女性
		胸部X線検査及び喀痰細胞診	1,700円	
	集団検診	胸部X線検査	200円	
		胸部X線検査及び喀痰細胞診	700円	
乳がん	施設検診	乳房X線検査 (マンモグラフィ) 及び 視触診検査 2年に1回	2,000円	40歳以上の女性
		視触診検査	700円	30歳以上の女性
	集団検診	乳房X線検査 (マンモグラフィ) 及び 視触診検査 2年に1回	2,000円	40歳以上の女性
子宮がん	施設検診	視診、内診、頸部細胞診	1,700円	20歳以上の女性
		視診、内診、頸部・体部細胞診 ※1	2,200円	
	集団検診	視診及び頸部細胞診	600円	
前立腺がん	施設検診	PSA 検査 (血液検査)	1,000円	55歳・60歳・65歳の男性
	<p>◎前立腺がん検診単独での受診はできません。 必ず相模原市がん施設検診 (胃・大腸・肺のいずれか) 又は特定健康診査 (相模原市国民健康保険加入者の方のみ) と同時に受診してください。集団検診では受診できません。</p>			

※1 体部細胞診は問診等により、医師が必要と判断した場合に実施します。

施設検診を受ける方

① 受診券を用意!

※お手元がない場合は、市コールセンターまたは右の二次元コードからお申込みください。



施設検診
受診券申込

② 協力医療機関に予約のうえ受診!

※受診可能な医療機関は、受診券に同封されている名簿をご覧ください。
※受診時は、受診券や健康保険証をご持参ください。

集団検診を受ける方

① 検診日や会場を決め、市コールセンターまたは右の二次元コードから申し込む!

※日程や会場は、市ホームページや広報紙で確認できます。



集団検診
受診券申込

② 受診券や問診票などを持って、指定の日時に受診!

※結果は受診後、市からはがきでお知らせします。

相模原市のがん検診に関するお問い合わせは

相模原市コールセンター

午前 8 時～午後 9 時 年中無休

電話 042-770-7777



STOP! コロナ差別 ~差別をなくし正しい理解を~

相模原市のがん検診について市ホームページはこちら

相模原市 がん検診

検索



市ホームページ

クリック