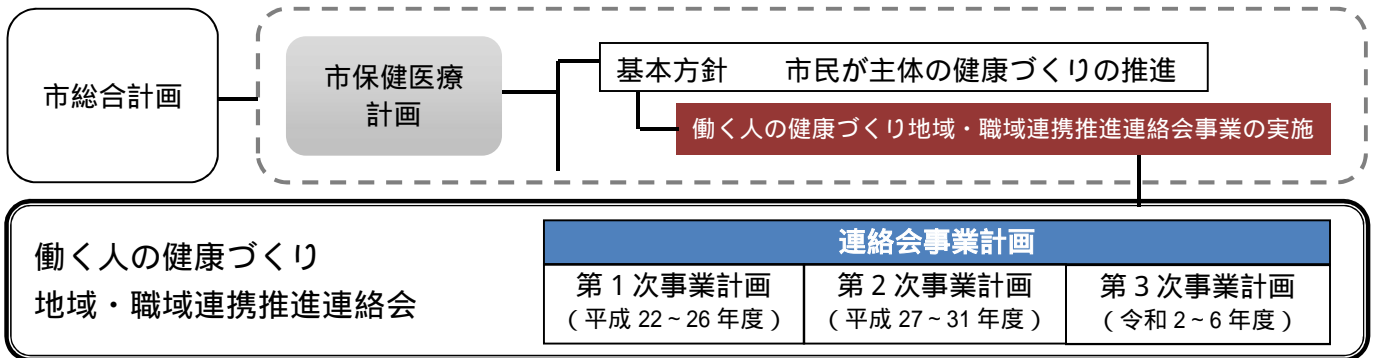


1 目的・課題

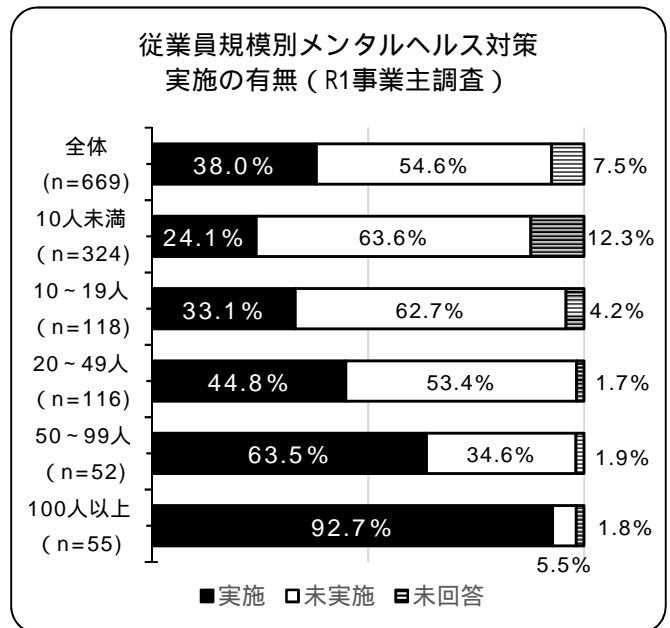
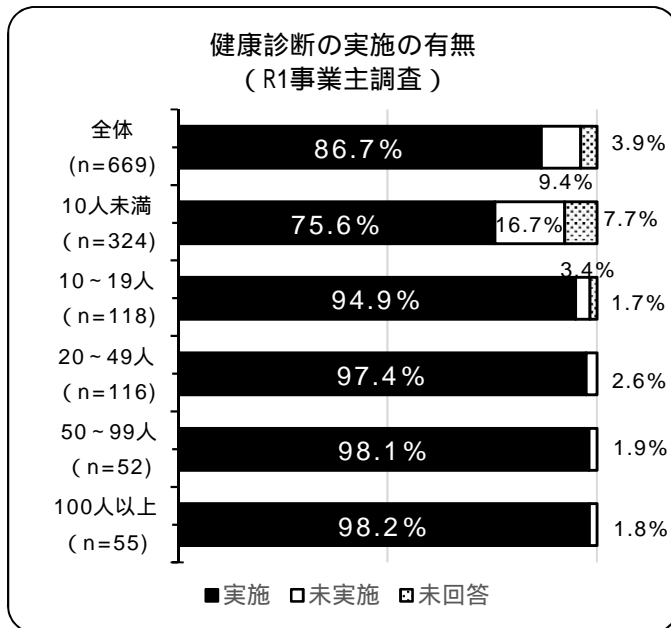
「相模原市保健医療計画(みんな元気『さがみはら健康プラン21』)」の取組の一つとして、市内における働く人や事業所を取り巻く関係機関が連携して、健康な職場・健康な地域づくりを進めるため、「相模原市働く人の健康づくり地域・職域連携推進連絡会」を設置しています。第3次事業計画(令和2～6年度)に沿って各構成機関が連携して取組を実施していきます。(計画の作成にあたり令和元年度に市内の事業主・従業員を対象に調査を実施しました。)

【事業計画の位置づけ】



従業員の健康増進・疾病予防を企業が主体となって行う「健康経営」の普及啓発や支援が必要

事業所として健康づくりに取り組む必要性があると思う事業主は増加していますが、従業員の規模によって健康経営や健康づくりの取組には差があることがわかっています。



健康経営

特定非営利活動法人健康経営研究会の登録商標。
従業員の健康管理を経営的な視点で考え、経営理念に基づき戦略的に実践すること。

- ☑生産性・能率の向上
- ☑元気で働く従業員の増加
- ☑人材確保
- ☑企業イメージアップ

2 働く人の目指す姿と実現するための職場の条件、目標、数値目標

連絡会において検討し設定した、働く人の目指す姿と実現するための職場の条件、目標を達成するために、連絡会の各構成機関が連携して取組を行っています。

働く人の目指す姿

働きやすい職場で働く
ワーク・ライフ・バランスを実現する



自分らしく生きることができる

目指す姿を実現するための職場の条件

健康的な職場風土がある

- ・事業主自身が健康づくりに取り組んでいる
- ・従業員の健康に配慮されている、健康の保持・増進に取り組みやすい

職場内のチームワークやコミュニケーションがとれ協力し合える

- ・コミュニケーションが活発にできる
- ・チームワークが取れている
- ・人間関係が良い
- ・仕事にやりがいを感じられる

健康で豊かな生活のための時間が確保できる

- ・自分や家庭生活のための時間が確保できる
(休みが取りやすい、仕事量が適切、通勤時間が短い)

多様な働き方・生き方を選択できる

- ・育児、介護、治療と仕事の両立ができる
- ・多様性を受け入れてもらえる(人種、障がい、得手不得手など)

目標	数値目標	R1 年度	目標値 (R6)
目標1 従業員の健康づくりや健康経営に取り組む事業主の増加	事業所として健康づくりに取り組む必要性があると思う事業主の増加	85.3%	90%以上
	相談機関を知っている事業主の増加	61.4%	70%以上
	運動機会の推進に取り組んでいる事業所の増加	30.6%	増加
目標2 健康づくりに取り組む従業員の増加	健診を受けている従業員の増加	83.4%	90%以上
	1日に体を動かす時間が30分未満の従業員の減少	45.2%	減少
	喫煙率の低下	事業主 24.4% 従業員 27.7%	減少
目標3 職場内のチームワークやコミュニケーションがとれ協力し合える職場の増加	コミュニケーションの活性化に取り組んでいる事業所の増加	66.2%	増加
	笑いや笑顔のある職場と感じている従業員の増加	82.0%	増加
目標4 自分や家庭生活のための時間が確保できる職場の増加	自分や家庭生活のための時間の確保ができていない人の増加	事業主 76.6% 従業員 70.2%	増加
	両立支援に取り組んでいる事業所の増加	41.3%	50%以上
目標5 多様な働き方・生き方を選択できる職場の増加	(両立支援：治療や育児、介護と仕事の両立のための支援)		

R1年度のデータは、事業主・従業員調査の結果を基準としています。

3 取組内容

事業計画を推進するために、連絡会や作業部会で検討や企画を行い、各構成機関が連携して取組を実施します。

健康づくり懇談会

事業主が集まる場において、普及啓発を行います。

中小企業訪問・健康経営支援

中小企業を訪問し、従業員アンケート実施による課題の把握や、課題に応じたテーマでの出張健康事業の実施等を行い、その結果をリーフレットとして作成配布することで、他の企業にも参考になるような好事例の普及を行います。



中小企業対象！健康経営サポート(費用無料)

事業所に保健師や管理栄養士、歯科医師、歯科衛生士等の専門職が訪問し、ご希望に応じた身近なテーマで健康講座や健康測定を行います！

テーマ例：

運動、食、歯の健康、休養・睡眠、ストレス、健康測定
(血管年齢や骨密度測定等)



啓発媒体等の作成

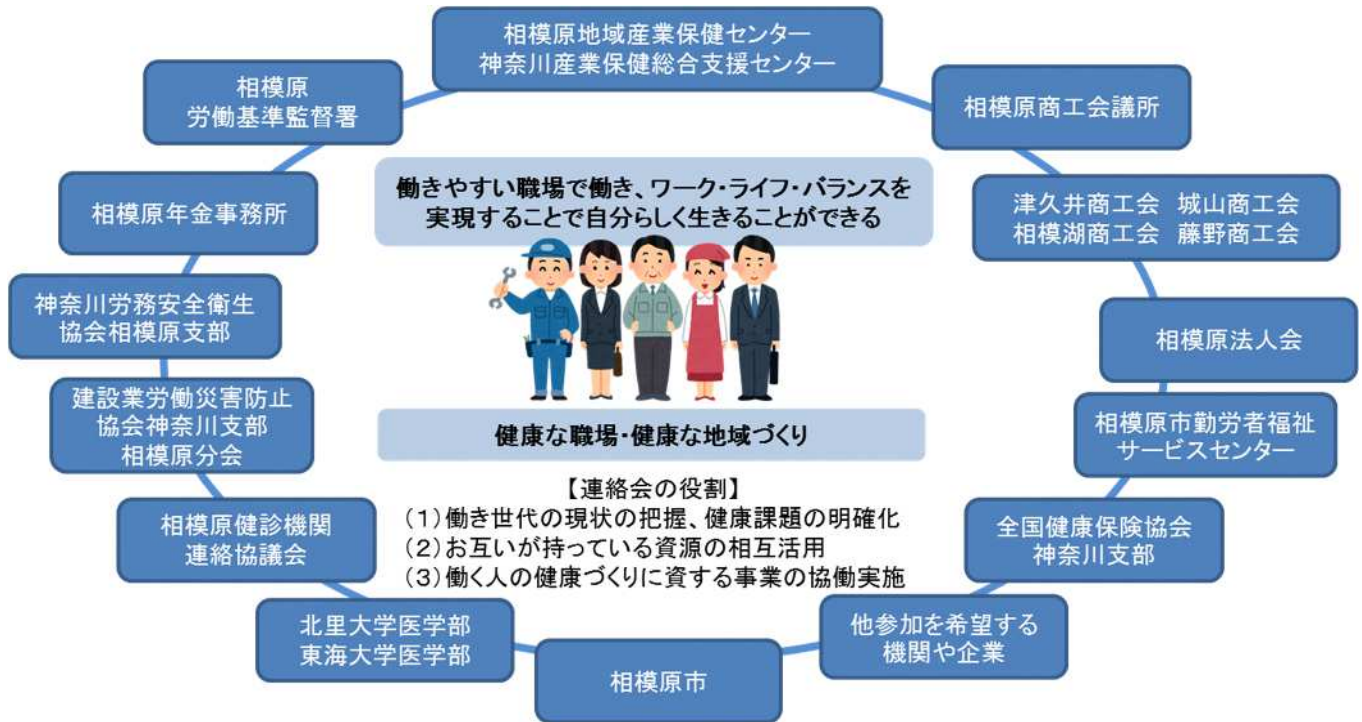
相談機関や資源を案内するパンフレットや、働き世代向けの健康課題に応じた啓発媒体を作成します。

その他

働く人が集まる場所（イベントや企業や団体からの依頼等）での普及啓発や、広報の相互利用等を実施します。



4 連絡会構成機関



構成機関共通の取組

取組	取組内容
会員や加入者等への健康経営や健康づくりに関する情報提供	<ul style="list-style-type: none"> ・ 通知発送時のチラシ同封や、会報等への記事掲載 ・ 構成機関主催イベント等での周知 ・ 健康に関するイベントやセミナー等の実施
連絡会及び連絡会事業への協力	<ul style="list-style-type: none"> ・ 保有する各種データの提供 ・ 実態調査への協力
自機関における従業員の健康づくりの推進	<ul style="list-style-type: none"> ・ 健康経営の推進 ・ 健康診断の受診

健康経営をサポートします！ できる企業の健康経営 第一歩は、健康診断の実施・確認

小規模事業所の従業員の健康を無料サポート！ 保健師が無料で事業所に訪問します

相模原地域産業保健センター 電話 042-707-4225

参加企業募集中！ 協会けんぽ加入事業所は「かながわ健康企業宣言」 加入者の健診・保健指導も実施

全国健康保険協会神奈川支部 電話 045-270-8462

会員向け健康診査の実施・人間ドックの補助等

(公財) 相模原市勤労者福祉サービスセンター 電話 042-775-5505

会員向け健康診査の実施または紹介等

(公社) 相模原法人会 042-755-3027 **相模原商工会議所** 042-753-8134

城山商工会 042-782-3338 **津久井商工会** 042-784-1744

相模湖商工会 042-684-3347 **藤野商工会** 042-687-2138

「働く人の健康づくり」や「健康経営」についての情報は、相模原市ホームページに掲載！

相模原市働く人の健康づくり地域・職域連携推進連絡会

事務局：相模原市健康福祉局保健衛生部 健康増進課

電話：042-769-8274（直通） FAX:042-750-3066

