

令和 2 年 度

市 税 概 要



相模原市財政局税務部

目 次

市税総括

| | |
|--------------------|----|
| 1. 人口・世帯数等 | 1 |
| 2. 一般会計歳入歳出決算額（款別） | 2 |
| 3. 一般会計歳入歳出決算状況 | 3 |
| 4. 一般会計歳入歳出予算額（款別） | 4 |
| 5. 市税予算額 | 5 |
| 6. 市税納税義務者（現年課税分） | 6 |
| 7. 市税の税目別決算額 | 7 |
| 8. 市税の徴収に関する経費 | 13 |

賦課等

| | |
|---------------------|----|
| 9. 市 民 税 | 14 |
| 《個人市民税》 | 16 |
| 《法人市民税》 | 19 |
| 10. 固定資産税 | 22 |
| 11. 軽自動車税 | 31 |
| 12. 市たばこ税 | 32 |
| 13. 特別土地保有税 | 32 |
| 14. 入湯税 | 32 |
| 15. 事業所税 | 33 |
| 16. 都市計画税 | 34 |
| 17. 市税に係る証明、閲覧件数等の調 | 35 |
| 18. 地方譲与税 | 36 |
| 19. 県税交付金 | 37 |

収納状況等

| | |
|-------------------|----|
| 20. 過誤納金還付・充当処理状況 | 39 |
| 21. 督促状発付状況調 | 40 |
| 22. 差押・参加差押処分状況調 | 41 |
| 23. 徴収猶予状況調 | 41 |
| 24. 換価猶予状況調 | 41 |
| 25. 公売処分状況調 | 42 |
| 26. 不納欠損処分状況調 | 42 |
| 27. 市税納付方法別利用状況調 | 43 |
| 28. 延滞金等収入状況 | 43 |

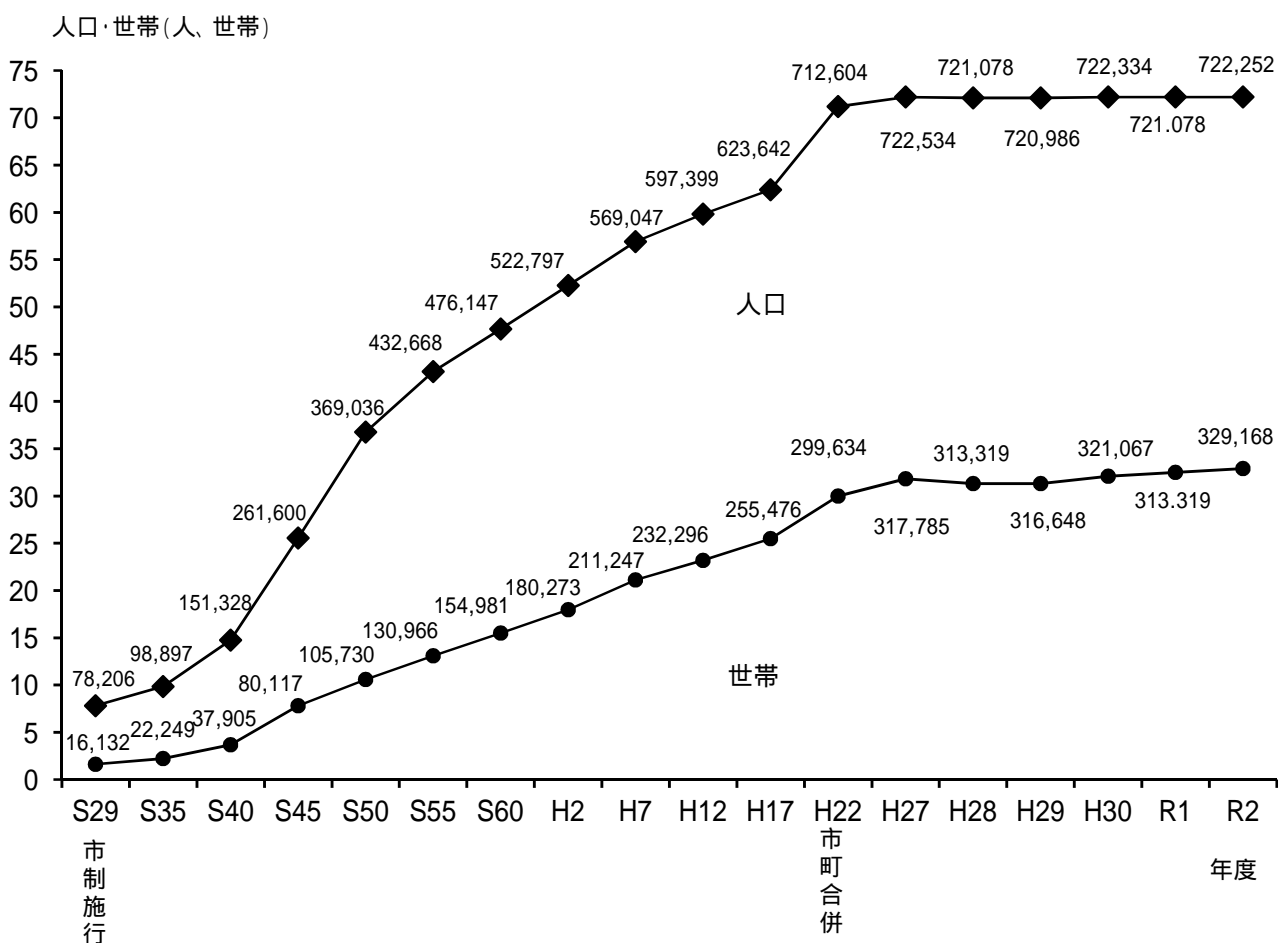
参考事項

| | |
|----------------------|----|
| 29. 市税の税率 | 44 |
| (1) 令和2年度分 | 44 |
| (2) 税率の変遷（平成元年度以降） | 46 |
| 30. 市民税(個人)所得控除額等の推移 | 52 |
| 31. 税務機構の沿革 | 62 |
| 32. 税務事務分掌 | 66 |
| 33. 税務職員数 | 67 |

1. 人口・世帯数等（4月1日現在）

| 区 分 | | 年 度 | | | | |
|------------------------|---|---------|---------|---------|---------|---------|
| | | H28 | H29 | H30 | R1 | R2 |
| 人 口 (人) | 男 | 361,085 | 360,934 | 361,446 | 361,069 | 360,925 |
| | 女 | 359,993 | 360,052 | 360,888 | 360,841 | 361,327 |
| | 計 | 721,078 | 720,986 | 722,334 | 721,910 | 722,252 |
| 世 帯 数 | | 313,319 | 316,648 | 321,067 | 325,018 | 329,168 |
| 面 積 (Km ²) | | 328.82 | 328.91 | 328.91 | 328.91 | 328.91 |
| 人 口 密 度 | | 2,193 | 2,192 | 2,196 | 2,195 | 2,196 |
| 人 口 対 前 年 度 比 (%) | | 99.8 | 100.0 | 100.2 | 99.9 | 100.0 |
| 税 務 職 員 数 (人) | | 215 | 220 | 224 | 233 | 232 |
| 税 務 職 員 1 人 当 り 人 口 | | 3,354 | 3,277 | 3,225 | 3,098 | 3,113 |

(注)人口と世帯数は「月報統計さがみはら(4月1日現在)」の数値



2. 一般会計歳入歳出決算額（款別）

（歳入）

（単位：千円、％）

| 款 別 | 平成30年度 | | 令和元年度 | | |
|-----------------------------------|-------------|-------|-------------|-------|--------|
| | 決算額 | 構成比 | 決算額 | 構成比 | 対前年度伸率 |
| 市 税 | 127,892,461 | 43.3 | 131,098,296 | 42.9 | 2.5 |
| 地 方 譲 与 税 | 1,724,807 | 0.6 | 1,701,964 | 0.6 | 1.3 |
| 利 子 割 交 付 金 | 126,999 | 0.0 | 66,085 | 0.0 | 48.0 |
| 配 当 割 交 付 金 | 533,057 | 0.2 | 609,602 | 0.2 | 14.4 |
| 株 式 等 譲 渡 所 得 割 交 付 金 | 468,185 | 0.2 | 366,837 | 0.1 | 21.6 |
| 分 離 課 税 所 得 割 交 付 金 | 489,678 | 0.2 | 140,957 | 0.0 | 71.2 |
| 地 方 消 費 税 交 付 金 | 12,238,490 | 4.1 | 11,789,344 | 3.9 | 3.7 |
| ゴ ル フ 場 利 用 税 交 付 金 | 162,894 | 0.1 | 155,426 | 0.1 | 4.6 |
| 自 動 車 取 得 税 交 付 金 | 1,017,221 | 0.3 | 539,684 | 0.2 | 46.9 |
| 環 境 性 能 割 交 付 金 | - | - | 209,335 | 0.1 | 皆増 |
| 軽 油 引 取 税 交 付 金 | 3,234,095 | 1.1 | 3,228,223 | 1.1 | 0.2 |
| 国 有 提 供 施 設 等 所 在 市 町 村 助 成 交 付 金 | 1,302,460 | 0.4 | 1,307,954 | 0.4 | 0.4 |
| 地 方 特 例 交 付 金 | 886,146 | 0.3 | 1,917,959 | 0.6 | 116.4 |
| 地 方 交 付 税 | 13,757,149 | 4.7 | 17,299,939 | 5.7 | 25.8 |
| 交 通 安 全 対 策 特 別 交 付 金 | 205,103 | 0.1 | 202,085 | 0.1 | 1.5 |
| 分 担 金 及 び 負 担 金 | 2,143,548 | 0.7 | 1,338,754 | 0.5 | 37.5 |
| 使 用 料 及 び 手 数 料 | 5,485,783 | 1.9 | 5,305,561 | 1.7 | 3.3 |
| 国 庫 支 出 金 | 53,914,491 | 18.3 | 59,587,303 | 19.5 | 10.5 |
| 県 支 出 金 | 15,133,974 | 5.1 | 15,957,969 | 5.2 | 5.4 |
| 財 産 収 入 | 806,048 | 0.3 | 402,304 | 0.1 | 50.1 |
| 寄 附 金 | 60,223 | 0.0 | 183,982 | 0.1 | 205.5 |
| 繰 入 金 | 4,065,769 | 1.4 | 5,890,860 | 1.9 | 44.9 |
| 繰 越 金 | 4,533,553 | 1.5 | 4,617,098 | 1.5 | 1.8 |
| 諸 収 入 | 15,180,471 | 5.1 | 14,165,329 | 4.6 | 6.7 |
| 市 債 | 28,079,100 | 9.5 | 27,228,400 | 8.9 | 3.0 |
| （ 県 民 税 所 得 割 臨 時 交 付 金 ） | 1,618,678 | 0.6 | - | - | 皆減 |
| 合 計 | 295,060,383 | 100.0 | 305,311,250 | 100.0 | 3.5 |

（歳出）

（単位：千円、％）

| 款 別 | 平成30年度 | | 令和元年度 | | |
|-------------|-------------|-------|-------------|-------|--------|
| | 決算額 | 構成比 | 決算額 | 構成比 | 対前年度伸率 |
| 議 会 費 | 947,749 | 0.3 | 933,977 | 0.3 | 1.5 |
| 総 務 費 | 25,090,739 | 8.8 | 23,756,468 | 8.0 | 5.3 |
| 民 生 費 | 116,924,248 | 40.9 | 122,222,548 | 41.3 | 4.5 |
| 衛 生 費 | 22,919,340 | 8.0 | 25,220,048 | 8.5 | 10.0 |
| 労 働 費 | 659,091 | 0.2 | 680,603 | 0.2 | 3.3 |
| 農 林 水 産 業 費 | 699,863 | 0.2 | 767,902 | 0.3 | 9.7 |
| 商 工 費 | 12,272,299 | 4.3 | 11,589,667 | 3.9 | 5.6 |
| 土 木 費 | 25,010,390 | 8.7 | 26,152,527 | 8.9 | 4.6 |
| 消 防 費 | 7,528,755 | 2.6 | 7,891,111 | 2.7 | 4.8 |
| 教 育 費 | 48,334,730 | 16.9 | 48,956,337 | 16.6 | 1.3 |
| 災 害 復 旧 費 | 470,553 | 0.2 | 1,646,006 | 0.6 | 249.8 |
| 公 債 費 | 25,376,552 | 8.9 | 25,810,449 | 8.7 | 1.7 |
| 諸 支 出 金 | 8,978 | 0.0 | 8,940 | 0.0 | 0.4 |
| 合 計 | 286,243,287 | 100.0 | 295,636,583 | 100.0 | 3.3 |

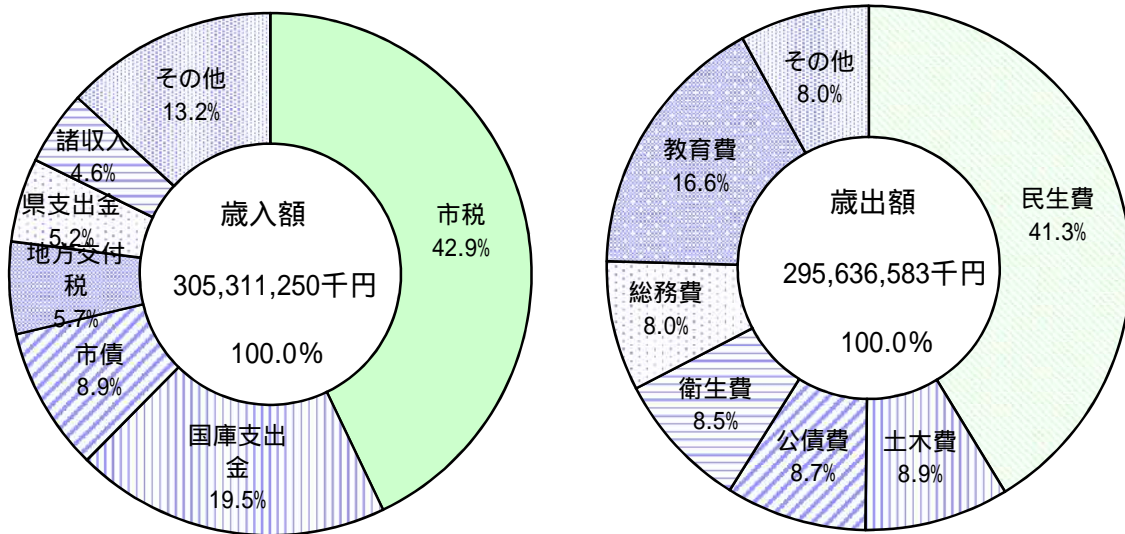
3. 一般会計歳入歳出決算状況

(単位:千円)

| 区分 | | 年度 | H27 | H28 | H29 | H30 | R1 |
|--------------------|------|----|-------------|-------------|-------------|-------------|-------------|
| 一般会計 | 歳入 | | 258,619,705 | 255,997,476 | 289,958,598 | 295,060,383 | 305,311,250 |
| | 歳出 | | 250,571,816 | 249,012,953 | 281,325,045 | 286,243,287 | 295,636,583 |
| | 形式収支 | | 8,047,889 | 6,984,523 | 8,633,553 | 8,817,096 | 9,674,667 |
| | 繰越額 | | 869,857 | 594,991 | 605,540 | 441,415 | 849,231 |
| | 実質収支 | | 7,178,032 | 6,389,532 | 8,028,013 | 8,375,681 | 8,825,436 |
| 市税 | | | 112,013,329 | 112,673,085 | 114,349,520 | 127,892,461 | 131,098,296 |
| 歳入決算額に占める市税の割合 (%) | | | 43.3 | 44.0 | 39.4 | 43.3 | 42.9 |
| 市税対前年度比 (%) | | | 0.2 | 0.6 | 1.5 | 11.8 | 2.5 |
| 市民1人当り市税負担額 (円) | | | 155,341 | 156,276 | 158,306 | 177,158 | 181,513 |
| 市民1人当り歳出決算額 (円) | | | 347,496 | 345,378 | 389,467 | 396,508 | 409,326 |

(注) 市民1人当り市税負担額と市民1人当り歳出決算額は、それぞれの決算額を「月報統計さがみはら(翌年度4月1日現在)」の人口で除したもの

一般会計歳入歳出決算額構成図(令和元年度)



4 . 一般会計歳入歳出予算額（款別）

（歳入）

（単位：千円、％）

| 款 別 | 令和元年度 | | 令和2年度 | | |
|-----------------------------------|-------------|-------|-------------|-------|--------|
| | 当初予算額 | 構成比 | 当初予算額 | 構成比 | 対前年度伸率 |
| 市 税 | 130,800,000 | 43.2 | 129,700,000 | 42.2 | 0.8 |
| 地 方 譲 与 税 | 1,756,000 | 0.6 | 1,780,000 | 0.6 | 1.4 |
| 利 子 割 交 付 金 | 130,000 | 0.0 | 100,000 | 0.0 | 23.1 |
| 配 当 割 交 付 金 | 600,000 | 0.2 | 600,000 | 0.2 | 0.0 |
| 株 式 等 譲 渡 所 得 割 交 付 金 | 800,000 | 0.3 | 600,000 | 0.2 | 25.0 |
| 分 離 課 税 所 得 割 交 付 金 | 150,000 | 0.0 | 130,000 | 0.0 | 13.3 |
| 法 人 事 業 税 交 付 金 | - | - | 700,000 | 0.2 | 皆増 |
| 地 方 消 費 税 交 付 金 | 11,800,000 | 3.9 | 14,700,000 | 4.8 | 24.6 |
| ゴ ル フ 場 利 用 税 交 付 金 | 170,000 | 0.1 | 170,000 | 0.1 | 0.0 |
| 環 境 性 能 割 交 付 金 | 230,000 | 0.1 | 400,000 | 0.1 | 73.9 |
| 軽 油 引 取 税 交 付 金 | 3,100,000 | 1.0 | 3,100,000 | 1.0 | 0.0 |
| 国 有 提 供 施 設 等 所 在 市 町 村 助 成 交 付 金 | 1,270,000 | 0.4 | 1,290,000 | 0.4 | 1.6 |
| 地 方 特 例 交 付 金 | 2,003,000 | 0.7 | 1,090,000 | 0.4 | 45.6 |
| 地 方 交 付 税 | 13,900,000 | 4.6 | 16,600,000 | 5.4 | 19.4 |
| 交 通 安 全 対 策 特 別 交 付 金 | 220,000 | 0.1 | 210,000 | 0.1 | 4.5 |
| 分 担 金 及 び 負 担 金 | 1,328,753 | 0.4 | 1,064,319 | 0.3 | 19.9 |
| 使 用 料 及 び 手 数 料 | 5,338,402 | 1.8 | 5,415,505 | 1.8 | 1.4 |
| 国 庫 支 出 金 | 60,244,755 | 19.9 | 61,502,511 | 20.0 | 2.1 |
| 県 支 出 金 | 16,625,836 | 5.5 | 17,870,012 | 5.8 | 7.5 |
| 財 産 収 入 | 142,109 | 0.0 | 106,300 | 0.0 | 25.2 |
| 寄 附 金 | 78,915 | 0.0 | 76,065 | 0.0 | 3.6 |
| 繰 入 金 | 6,362,761 | 2.1 | 5,883,204 | 1.9 | 7.5 |
| 繰 越 金 | 1,700,000 | 0.6 | 2,000,000 | 0.7 | 17.6 |
| 諸 収 入 | 14,221,369 | 4.7 | 13,364,884 | 4.4 | 6.0 |
| 市 債 | 28,958,100 | 9.6 | 28,747,200 | 9.4 | 0.7 |
| （ 自 動 車 取 得 税 交 付 金 ） | 470,000 | 0.2 | - | - | 皆減 |
| 合 計 | 302,400,000 | 100.0 | 307,200,000 | 100.0 | 1.6 |

（歳出）

（単位：千円、％）

| 款 別 | 令和元年度 | | 令和2年度 | | |
|-------------|-------------|-------|-------------|-------|--------|
| | 当初予算額 | 構成比 | 当初予算額 | 構成比 | 対前年度伸率 |
| 議 会 費 | 997,731 | 0.3 | 997,113 | 0.3 | 0.1 |
| 総 務 費 | 23,895,927 | 7.9 | 23,965,426 | 7.8 | 0.3 |
| 民 生 費 | 127,864,361 | 42.3 | 130,635,583 | 42.5 | 2.2 |
| 衛 生 費 | 26,362,622 | 8.7 | 26,833,441 | 8.7 | 1.8 |
| 労 働 費 | 715,957 | 0.2 | 627,528 | 0.2 | 12.4 |
| 農 林 水 産 業 費 | 755,623 | 0.3 | 793,641 | 0.3 | 5.0 |
| 商 工 費 | 11,615,759 | 3.8 | 11,217,522 | 3.7 | 3.4 |
| 土 木 費 | 25,293,700 | 8.4 | 24,704,773 | 8.1 | 2.3 |
| 消 防 費 | 7,906,867 | 2.6 | 8,267,794 | 2.7 | 4.6 |
| 教 育 費 | 49,532,496 | 16.4 | 49,234,348 | 16.0 | 0.6 |
| 災 害 復 旧 費 | 1,205,999 | 0.4 | 3,136,563 | 1.0 | 160.1 |
| 公 債 費 | 26,144,018 | 8.7 | 26,677,328 | 8.7 | 2.0 |
| 諸 支 出 金 | 8,940 | 0.0 | 8,940 | 0.0 | 0.0 |
| 予 備 費 | 100,000 | 0.0 | 100,000 | 0.0 | 0.0 |
| 合 計 | 302,400,000 | 100.0 | 307,200,000 | 100.0 | 1.6 |

5 . 市税予算額

(単位:千円、%)

| 税 目 | | 令和元年度 | | 令和2年度 | | |
|-----------------------|-------------|-------------|-------------|-------------|------|-------------------|
| | | 当初予算額 | 最終予算額 | 当初予算額 | 構成比 | 対前年度伸率 (当初予算額) |
| 現 年 課 税 分 | 市 民 税 | 66,846,606 | 66,846,606 | 65,547,741 | 50.6 | 1.9 |
| | 個 人 | 60,238,495 | 60,238,495 | 59,990,474 | 46.3 | 0.4 |
| | 法 人 | 6,608,111 | 6,608,111 | 5,557,267 | 4.3 | 15.9 |
| | 固 定 資 産 税 | 45,327,511 | 45,327,511 | 45,603,564 | 35.2 | 0.6 |
| | 土 地 | 19,044,405 | 19,044,405 | 19,066,732 | 14.7 | 0.1 |
| | 家 屋 | 18,680,588 | 18,680,588 | 19,201,661 | 14.8 | 2.8 |
| | 償 却 資 産 | 6,588,120 | 6,588,120 | 6,337,317 | 4.9 | 3.8 |
| | 交 付 金 | 1,014,398 | 1,014,398 | 997,854 | 0.8 | 1.6 |
| | 軽 自 動 車 税 | 993,472 | 993,472 | 1,054,021 | 0.8 | 6.1 |
| | 軽 自 動 車 税 | 987,110 | 987,110 | - | - | 皆減 |
| | 環 境 性 能 割 | 6,362 | 6,362 | 29,390 | 0.0 | 362.0 |
| | 種 別 割 | - | - | 1,024,631 | 0.8 | 皆増 |
| | 市 た ば こ 税 | 4,250,000 | 4,250,000 | 3,996,383 | 3.1 | 6.0 |
| | 事 業 所 税 | 3,144,015 | 3,144,015 | 3,165,245 | 2.4 | 0.7 |
| | 都 市 計 画 税 | 9,118,339 | 9,118,339 | 9,236,832 | 7.1 | 1.3 |
| | 小 計 | 129,679,943 | 129,679,943 | 128,603,786 | 99.2 | 0.8 |
| 滞 納 繰 越 分 | 1,120,057 | 1,120,057 | 1,096,214 | 0.8 | 2.1 | |
| 市 税 総 計 | 130,800,000 | 130,800,000 | 129,700,000 | 100.0 | 0.8 | |

6 . 市税納税義務者（現年課税分）

(単位:人)

| 年度 | | H27 | H28 | H29 | H30 | R1 |
|----|----------|---------|-----------|-----------|-----------|-----------|
| 税目 | | | | | | |
| 市 | 民 | 367,661 | 373,580 | 381,400 | 385,621 | 393,111 |
| | 個人 | 352,010 | 357,714 | 365,352 | 369,487 | 376,930 |
| | 特別徴収(給与) | 205,191 | 228,173 | 220,766 | 224,710 | 228,871 |
| | 特別徴収(年金) | 49,361 | 49,781 | 30,803 | 29,476 | 29,945 |
| | 普通徴収 | 97,458 | 79,760 | 113,783 | 115,301 | 118,114 |
| | 法人 | 15,651 | 15,866 | 16,048 | 16,134 | 16,181 |
| 固 | 定 | 246,509 | 248,083 | 251,132 | 253,214 | 255,313 |
| | 土地・家屋 | 240,645 | 241,798 | 244,682 | 246,444 | 247,949 |
| | 償却資産 | 5,842 | 6,263 | 6,429 | 6,749 | 7,343 |
| | 交付金 | 22 | 22 | 21 | 21 | 21 |
| 軽 | 自 | 162,746 | 163,878 | 164,732 | 165,630 | 167,491 |
| | 軽自動車税 | 162,746 | 163,878 | 164,732 | 165,630 | 166,817 |
| | 環境性能割 | - | - | - | - | 674 |
| 市 | た | 10 | 10 | 11 | 11 | 11 |
| | ば | | | | | |
| | こ | | | | | |
| | 税 | | | | | |
| 特 | 別 | 0 | 0 | 0 | 0 | 0 |
| | 土 | | | | | |
| | 地 | | | | | |
| | 保 | | | | | |
| | 有 | | | | | |
| | 税 | | | | | |
| 入 | 湯 | 0 | 0 | 0 | 0 | 0 |
| | 税 | | | | | |
| 事 | 業 | 827 | 844 | 854 | 859 | 865 |
| | 所 | | | | | |
| | 税 | | | | | |
| 都 | 市 | 212,384 | 213,606 | 216,254 | 217,989 | 219,491 |
| | 計 | | | | | |
| | 画 | | | | | |
| | 税 | | | | | |
| 合 | 計 | 990,137 | 1,000,001 | 1,014,383 | 1,023,324 | 1,036,282 |

(注)軽自動車税については、登録台数を示す

(注)平成29年度から市民税(個人)の徴収区分について、区分の重複者の集計を変更した

7. 市税の税目別決算額

(1) 令和元年度分

| 税目 | 予算額 | 納税義務者 | 調定額 | 収入額 |
|----------------------|-------------|-----------|-------------|-------------|
| 市 民 税 | 67,619,909 | | 69,564,269 | 67,457,808 |
| 個 人 | 60,994,506 | | 63,011,129 | 60,950,551 |
| 現年課税分 | 60,238,495 | 376,930 | 60,932,953 | 60,132,153 |
| 均等割 | 1,271,883 | 370,243 | 1,293,533 | 1,276,533 |
| 所得割 | 58,966,612 | 363,133 | 59,639,420 | 58,855,620 |
| 滞納繰越分 | 756,011 | | 2,078,176 | 818,398 |
| 法 人 | 6,625,403 | | 6,553,140 | 6,507,257 |
| 現年課税分 | 6,608,111 | 16,181 | 6,502,743 | 6,492,970 |
| 均等割 | 1,737,890 | 16,181 | 1,799,427 | 1,796,723 |
| 法人税割 | 4,870,221 | 6,448 | 4,703,316 | 4,696,247 |
| 滞納繰越分 | 17,292 | | 50,397 | 14,287 |
| 固 定 資 産 税 | 45,590,364 | | 46,466,217 | 45,856,077 |
| 純 固 定 資 産 税 | 44,575,966 | | 45,450,634 | 44,840,494 |
| 現年課税分 | 44,313,113 | 255,292 | 44,774,987 | 44,562,275 |
| 土地 | 19,044,405 | | 19,274,508 | 19,170,694 |
| 家屋 | 18,680,588 | 247,949 | 18,940,790 | 18,838,773 |
| 償却資産 | 6,588,120 | 7,343 | 6,559,689 | 6,552,808 |
| 滞納繰越分 | 262,853 | | 675,647 | 278,219 |
| 交 付 金 | 1,014,398 | 21 | 1,015,583 | 1,015,583 |
| 軽 自 動 車 税 | 1,009,286 | | 1,093,202 | 1,027,679 |
| 軽 自 動 車 税 | 1,002,924 | | 1,081,724 | 1,016,201 |
| 現年課税分 | 987,110 | 166,817 | 1,021,325 | 1,000,837 |
| 原付自転車 | 84,612 | 40,700 | 86,348 | 84,616 |
| 小型特殊 | 7,541 | 2,325 | 7,961 | 7,801 |
| 軽自動車 | 839,779 | 114,314 | 870,332 | 852,873 |
| 二輪の小型 | 55,178 | 9,478 | 56,684 | 55,547 |
| 滞納繰越分 | 15,814 | | 60,399 | 15,364 |
| 環 境 性 能 割 | 6,362 | 674 | 11,478 | 11,478 |
| 市 た ば こ 税 | 4,250,000 | | 4,358,893 | 4,358,942 |
| 現年課税分 | 4,250,000 | 11 | 4,358,893 | 4,358,942 |
| 滞納繰越分 | 0 | | 0 | 0 |
| 特 別 土 地 保 有 税 | 0 | | 0 | 0 |
| 現年課税分 | 0 | 0 | 0 | 0 |
| 滞納繰越分 | 0 | | 0 | 0 |
| 入 湯 税 | 0 | | 0 | 0 |
| 現年課税分 | 0 | 0 | 0 | 0 |
| 滞納繰越分 | 0 | | 0 | 0 |
| 事 業 所 税 | 3,149,971 | | 3,175,273 | 3,170,941 |
| 現年課税分 | 3,144,015 | 865 | 3,170,160 | 3,170,495 |
| 資産割 | 2,731,214 | 846 | 2,750,281 | 2,750,572 |
| 従業者割 | 412,801 | 148 | 419,879 | 419,923 |
| 滞納繰越分 | 5,956 | | 5,113 | 446 |
| 都 市 計 画 税 | 9,180,470 | | 9,369,807 | 9,226,849 |
| 現年課税分 | 9,118,339 | 219,491 | 9,210,451 | 9,160,844 |
| 土地 | 5,267,217 | | 5,316,325 | 5,287,691 |
| 家屋 | 3,851,122 | 219,491 | 3,894,126 | 3,873,153 |
| 滞納繰越分 | 62,131 | | 159,356 | 66,005 |
| 現 年 課 税 分 | 129,679,943 | 1,036,282 | 130,998,573 | 129,905,577 |
| 滞 納 繰 越 分 | 1,120,057 | | 3,029,088 | 1,192,719 |
| 市 税 総 計 | 130,800,000 | | 134,027,661 | 131,098,296 |

(注) 収入額には、還付未済額を含む(調定額 - 収入額 - 不納欠損額 + 還付未済額 = 収入未済額)

| 不納欠損額 | 収入未済額 | 還付未済額 | 徴収率 | 対予算額比較増減 | 対前年度決算額比較増減 | 前年度比 | 収入済額の構成割合 |
|---------|-----------|--------|-------|----------|-------------|-------|-----------|
| 163,918 | 1,973,859 | 31,316 | 97.0 | 162,101 | 2,206,872 | 103.4 | 51.5 |
| 157,215 | 1,926,878 | 23,515 | 96.7 | 43,955 | 2,370,102 | 104.0 | 46.5 |
| 7,492 | 815,840 | 22,532 | 98.7 | 106,342 | 2,338,329 | 104.0 | |
| | | | 98.7 | 4,650 | 18,805 | 101.5 | |
| | | | 98.7 | 110,992 | 2,319,524 | 104.1 | |
| 149,723 | 1,111,038 | 983 | 39.4 | 62,387 | 31,773 | 104.0 | |
| 6,703 | 46,981 | 7,801 | 99.3 | 118,146 | 163,230 | 97.6 | 5.0 |
| 84 | 17,378 | 7,689 | 99.8 | 115,141 | 163,770 | 97.5 | |
| | | | 99.8 | 58,833 | 39,813 | 102.3 | |
| | | | 99.8 | 173,974 | 203,583 | 95.8 | |
| 6,619 | 29,603 | 112 | 28.3 | 3,005 | 540 | 103.9 | |
| 61,680 | 556,144 | 7,684 | 98.7 | 265,713 | 676,244 | 101.5 | 35.0 |
| 61,680 | 556,144 | 7,684 | 98.7 | 264,528 | 678,694 | 101.5 | 34.2 |
| 2,410 | 217,075 | 6,773 | 99.5 | 249,162 | 670,281 | 101.5 | |
| 2,346 | 209,722 | 6,237 | 99.5 | 126,289 | 31,590 | 100.2 | |
| | | | 99.5 | 158,185 | 578,676 | 103.2 | |
| 64 | 7,353 | 536 | 99.9 | 35,312 | 60,015 | 100.9 | |
| 59,270 | 339,069 | 911 | 41.2 | 15,366 | 8,413 | 103.1 | |
| 0 | 0 | 0 | 100.0 | 1,185 | 2,450 | 99.8 | 0.8 |
| 5,758 | 60,460 | 695 | 94.0 | 18,393 | 50,373 | 105.2 | 0.8 |
| 5,758 | 60,460 | 695 | 93.9 | 13,277 | 38,895 | 104.0 | 0.8 |
| 121 | 21,007 | 640 | 98.0 | 13,727 | 38,756 | 104.0 | |
| | | | 98.0 | 4 | 980 | 98.9 | |
| | | | 98.0 | 260 | 268 | 103.6 | |
| | | | 98.0 | 13,094 | 38,552 | 104.7 | |
| | | | 98.0 | 369 | 916 | 101.7 | |
| 5,637 | 39,453 | 55 | 25.4 | 450 | 139 | 100.9 | |
| 0 | 0 | 0 | | | 11,478 | 皆増 | 0.0 |
| 0 | 6 | 55 | 100.0 | 108,942 | 86,480 | 102.0 | 3.3 |
| 0 | 6 | 55 | 100.0 | 108,942 | 86,480 | 102.0 | |
| 0 | 0 | 0 | - | 0 | 0 | - | |
| 0 | 0 | 0 | - | 0 | 0 | - | 0.0 |
| 0 | 0 | 0 | - | 0 | 0 | - | |
| 0 | 0 | 0 | - | 0 | 0 | - | 0.0 |
| 0 | 0 | 0 | - | 0 | 0 | - | |
| 0 | 0 | 0 | - | 0 | 0 | - | |
| 0 | 5,624 | 1,292 | 99.9 | 20,970 | 48,933 | 101.6 | 2.4 |
| 0 | 957 | 1,292 | 100.0 | 26,480 | 50,475 | 101.6 | |
| | | | 100.0 | 19,358 | 35,734 | 101.3 | |
| | | | 100.0 | 7,122 | 14,741 | 103.6 | |
| 0 | 4,667 | 0 | 8.7 | 5,510 | 1,542 | 22.4 | |
| 13,591 | 131,090 | 1,723 | 98.5 | 46,379 | 136,933 | 101.5 | 7.0 |
| 565 | 50,545 | 1,503 | 99.5 | 42,505 | 134,968 | 101.5 | |
| | | | 99.5 | 20,474 | 17,498 | 100.3 | |
| | | | 99.5 | 22,031 | 117,470 | 103.1 | |
| 13,026 | 80,545 | 220 | 41.4 | 3,874 | 1,965 | 103.1 | |
| 10,672 | 1,122,808 | 40,484 | 99.17 | 220,518 | 3,153,069 | 102.5 | 99.1 |
| 234,275 | 1,604,375 | 2,281 | 39.38 | 72,662 | 41,288 | 103.6 | 0.9 |
| 244,947 | 2,727,183 | 42,765 | 97.81 | 293,180 | 3,194,357 | 102.5 | 100.0 |

市税の税目別決算額

(2)平成28年度分～平成30年度

(単位:千円、%)

| 税目 | 平成28年度 | | | | | | | |
|----------------|-----------|-------------|-------------|---------|-----------|-------|-------|-------|
| | 納税義務者 | 調定額 | 収入額 | 不納欠損額 | 収入未済額 | 徴収率 | 前年度比 | 構成割合 |
| 市民税 | | 53,525,841 | 50,714,754 | 249,450 | 2,561,637 | 94.7 | 99.5 | 45.0 |
| 個人 | | 47,419,049 | 44,695,245 | 237,903 | 2,485,901 | 94.3 | 101.3 | 39.7 |
| 現年課税分 | 357,714 | 44,526,796 | 43,771,760 | 912 | 754,124 | 98.3 | 101.4 | |
| 均等割 | 357,714 | 1,250,652 | 1,229,445 | | | 98.3 | 102.0 | |
| 所得割 | 342,531 | 43,276,144 | 42,542,315 | | | 98.3 | 101.4 | |
| 滞納繰越分 | | 2,892,253 | 923,485 | 236,991 | 1,731,777 | 31.9 | 95.2 | |
| 法人 | | 6,106,792 | 6,019,509 | 11,547 | 75,736 | 98.6 | 87.8 | 5.3 |
| 現年課税分 | 15,866 | 6,027,705 | 6,002,398 | 55 | 25,252 | 99.6 | 87.9 | |
| 均等割 | 15,866 | 1,765,878 | 1,758,464 | | | 99.6 | 103.3 | |
| 法人税割 | 6,153 | 4,261,827 | 4,243,934 | | | 99.6 | 82.7 | |
| 滞納繰越分 | | 79,087 | 17,111 | 11,492 | 50,484 | 21.6 | 81.0 | |
| 固定資産税 | | 45,328,751 | 44,350,878 | 48,450 | 929,423 | 97.8 | 101.5 | 39.4 |
| 純固定資産税 | | 44,270,852 | 43,292,979 | 48,450 | 929,423 | 97.8 | 101.5 | 38.5 |
| 現年課税分 | 248,061 | 43,273,911 | 42,969,564 | 783 | 303,564 | 99.3 | 101.7 | |
| 土地 | | 19,092,969 | 18,944,048 | | | 99.2 | 100.3 | |
| 家屋 | 241,798 | 18,173,075 | 18,031,329 | 603 | 290,064 | 99.2 | 103.0 | |
| 償却資産 | 6,263 | 6,007,867 | 5,994,187 | 180 | 13,500 | 99.8 | 102.5 | |
| 滞納繰越分 | | 996,941 | 323,415 | 47,667 | 625,859 | 32.4 | 80.8 | |
| 交付金 | 22 | 1,057,899 | 1,057,899 | 0 | 0 | 100.0 | 99.3 | 0.9 |
| 軽自動車税 | | 950,028 | 890,221 | 5,313 | 54,494 | 93.7 | 122.6 | 0.8 |
| 現年課税分 | 163,878 | 903,198 | 878,766 | 166 | 24,266 | 97.3 | 122.8 | |
| 原付自転車 | 42,376 | 89,119 | 84,392 | | | 94.7 | 178.1 | |
| 小型特殊 | 2,267 | 7,584 | 7,542 | | | 99.4 | 147.5 | |
| 軽自動車 | 109,956 | 751,068 | 732,818 | | | 97.6 | 116.7 | |
| 二輪の小型 | 9,279 | 55,427 | 54,014 | | | 97.5 | 152.5 | |
| 滞納繰越分 | | 46,830 | 11,455 | 5,147 | 30,228 | 24.5 | 107.7 | |
| 市たばこ税 | | 4,572,179 | 4,572,179 | 0 | 0 | 100.0 | 98.0 | 4.0 |
| 現年課税分 | 10 | 4,572,179 | 4,572,179 | 0 | 0 | 100.0 | 98.0 | |
| 滞納繰越分 | | 0 | 0 | 0 | 0 | - | - | |
| 特別土地保有税 | | 0 | 0 | 0 | 0 | - | - | 0.0 |
| 現年課税分 | | 0 | 0 | 0 | 0 | - | - | |
| 滞納繰越分 | | 0 | 0 | 0 | 0 | - | - | |
| 入湯税 | | 0 | 0 | 0 | 0 | - | - | 0.0 |
| 現年課税分 | 0 | 0 | 0 | 0 | 0 | - | - | |
| 滞納繰越分 | | 0 | 0 | 0 | 0 | - | - | |
| 事業所税 | | 3,179,185 | 3,165,351 | 0 | 13,834 | 99.6 | 104.2 | 2.8 |
| 現年課税分 | 844 | 3,168,063 | 3,159,373 | 0 | 8,690 | 99.7 | 104.3 | |
| 資産割 | 828 | 2,754,010 | 2,746,443 | | | 99.7 | 104.3 | |
| 従業者割 | 151 | 414,053 | 412,930 | | | 99.7 | 104.2 | |
| 滞納繰越分 | | 11,122 | 5,978 | 0 | 5,144 | 53.7 | 97.1 | |
| 都市計画税 | | 9,205,821 | 8,979,702 | 11,402 | 214,717 | 97.5 | 101.0 | 8.0 |
| 現年課税分 | 213,606 | 8,972,966 | 8,902,979 | 145 | 69,842 | 99.2 | 101.2 | |
| 土地 | | 5,234,070 | 5,193,246 | | | 99.2 | 100.2 | |
| 家屋 | 213,606 | 3,738,896 | 3,709,733 | | | 99.2 | 102.7 | |
| 滞納繰越分 | | 232,855 | 76,723 | 11,257 | 144,875 | 32.9 | 80.6 | |
| 現年課税分 | 1,000,001 | 112,502,717 | 111,314,918 | 2,061 | 1,185,738 | 98.94 | 100.7 | 98.8 |
| 滞納繰越分 | | 4,259,088 | 1,358,167 | 312,554 | 2,588,367 | 31.89 | 90.3 | 1.2 |
| 市税総計 | | 116,761,805 | 112,673,085 | 314,615 | 3,774,105 | 96.50 | 100.6 | 100.0 |

(単位:千円、%)

| 税 目 | 平成 29 年 度 | | | | | | | | |
|----------------------|--------------|-------------|-------------|--------------|--------------|--------------|-------|------------|------------|
| | 納 税 義 務 者 | 調 定 額 | 収 入 額 | 不 納 欠 損 額 | 収 入 未 済 額 | 還 付 未 済 額 | 徴 収 率 | 前 年 度 比 | 構 成 割 合 |
| 市 民 税 | | 54,400,091 | 51,959,033 | 194,576 | 2,268,305 | 21,823 | 95.5 | 102.5 | 45.4 |
| 個 人 | | 47,529,895 | 45,158,762 | 189,214 | 2,195,217 | 13,298 | 95.0 | 101.0 | 39.5 |
| 現年課税分 | 365,352 | 45,057,659 | 44,352,185 | 2,683 | 715,184 | 12,393 | 98.4 | 101.3 | |
| 均等割 | 361,011 | 1,263,181 | 1,243,404 | | | | 98.4 | 101.1 | |
| 所得割 | 352,348 | 43,794,478 | 43,108,781 | | | | 98.4 | 101.3 | |
| 滞納繰越分 | | 2,472,236 | 806,577 | 186,531 | 1,480,033 | 905 | 32.6 | 87.3 | |
| 法 人 | | 6,870,196 | 6,800,271 | 5,362 | 73,088 | 8,525 | 99.0 | 113.0 | 5.9 |
| 現年課税分 | 16,048 | 6,794,544 | 6,783,630 | 119 | 19,224 | 8,429 | 99.8 | 113.0 | |
| 均等割 | 16,048 | 1,788,464 | 1,785,591 | | | | 99.8 | 101.5 | |
| 法人税割 | 6,856 | 5,006,080 | 4,998,039 | | | | 99.8 | 117.8 | |
| 滞納繰越分 | | 75,652 | 16,641 | 5,243 | 53,864 | 96 | 22.0 | 97.3 | |
| 固 定 資 産 税 | | 45,755,278 | 44,882,127 | 69,539 | 809,268 | 5,656 | 98.1 | 101.2 | 39.3 |
| 純固定資産税 | | 44,711,221 | 43,838,070 | 69,539 | 809,268 | 5,656 | 98.0 | 101.3 | 38.4 |
| 現年課税分 | 251,111 | 43,787,738 | 43,509,904 | 1,793 | 281,405 | 5,364 | 99.4 | 101.3 | |
| 土 地 | | 19,042,587 | 18,906,633 | | | | 99.3 | 99.8 | |
| 家 屋 | 244,682 | 18,546,170 | 18,413,761 | 1,743 | 271,645 | 5,025 | 99.3 | 102.1 | |
| 償却資産 | 6,429 | 6,198,981 | 6,189,510 | 50 | 9,760 | 339 | 99.8 | 103.3 | |
| 滞納繰越分 | | 923,483 | 328,166 | 67,746 | 527,863 | 292 | 35.5 | 101.5 | |
| 交 付 金 | 21 | 1,044,057 | 1,044,057 | 0 | 0 | 0 | 100.0 | 98.7 | 0.9 |
| 軽 自 動 車 税 | | 1,000,643 | 936,073 | 4,808 | 60,099 | 337 | 93.5 | 105.2 | 0.8 |
| 現年課税分 | 164,732 | 946,723 | 922,370 | 204 | 24,439 | 290 | 97.4 | 105.0 | |
| 原付自転車 | 41,827 | 88,227 | 85,957 | | | | 97.4 | 101.9 | |
| 小型特殊 | 2,259 | 7,587 | 7,392 | | | | 97.4 | 98.0 | |
| 軽自動車 | 111,314 | 795,164 | 774,710 | | | | 97.4 | 105.7 | |
| 二輪の小型 | 9,332 | 55,745 | 54,311 | | | | 97.4 | 100.5 | |
| 滞納繰越分 | | 53,920 | 13,703 | 4,604 | 35,660 | 47 | 25.4 | 119.6 | |
| 市 た ば こ 税 | | 4,327,874 | 4,327,876 | 0 | 0 | 2 | 100.0 | 94.7 | 3.8 |
| 現年課税分 | 11 | 4,327,874 | 4,327,876 | 0 | 0 | 2 | 100.0 | 94.7 | |
| 滞納繰越分 | | 0 | 0 | 0 | 0 | 0 | - | - | |
| 特 別 土 地 保 有 税 | | 0 | 0 | 0 | 0 | 0 | - | - | 0.0 |
| 現年課税分 | 0 | 0 | 0 | 0 | 0 | 0 | - | - | |
| 滞納繰越分 | | 0 | 0 | 0 | 0 | 0 | - | - | |
| 入 湯 税 | | 0 | 0 | 0 | 0 | 0 | - | - | 0.0 |
| 現年課税分 | 0 | 0 | 0 | 0 | 0 | 0 | - | - | |
| 滞納繰越分 | | 0 | 0 | 0 | 0 | 0 | - | - | |
| 事 業 所 税 | | 3,197,252 | 3,191,080 | 1,076 | 5,689 | 593 | 99.8 | 100.8 | 2.8 |
| 現年課税分 | 854 | 3,183,418 | 3,180,932 | 0 | 3,079 | 593 | 99.9 | 100.7 | |
| 資 産 割 | 840 | 2,763,251 | 2,761,091 | | | | 99.9 | 100.5 | |
| 従業者割 | 152 | 420,167 | 419,841 | | | | 99.9 | 101.7 | |
| 滞納繰越分 | | 13,834 | 10,148 | 1,076 | 2,610 | 0 | 73.4 | 169.8 | |
| 都 市 計 画 税 | | 9,255,838 | 9,053,331 | 15,924 | 187,862 | 1,279 | 97.8 | 100.8 | 7.9 |
| 現年課税分 | 216,254 | 9,042,727 | 8,978,167 | 419 | 65,350 | 1,209 | 99.3 | 100.8 | |
| 土 地 | | 5,226,666 | 5,189,350 | | | | 99.3 | 99.9 | |
| 家 屋 | 216,254 | 3,816,061 | 3,788,817 | | | | 99.3 | 102.1 | |
| 滞納繰越分 | | 213,111 | 75,164 | 15,505 | 122,512 | 70 | 35.3 | 98.0 | |
| 現 年 課 税 分 | 1,014,383 | 114,184,740 | 113,099,121 | 5,218 | 1,108,681 | 28,280 | 99.05 | 101.6 | 98.9 |
| 滞 納 繰 越 分 | | 3,752,236 | 1,250,399 | 280,705 | 2,222,542 | 1,410 | 33.32 | 92.1 | 1.1 |
| 市 税 総 計 | | 117,936,976 | 114,349,520 | 285,923 | 3,331,223 | 29,690 | 96.96 | 101.5 | 100.0 |

(注) 収入額には、還付未済額を含む(調定額 - 収入額 - 不納欠損額 + 還付未済額 = 収入未済額)

市税の税目別決算額

平成30年度

| 税目 | 予算額 | 納税義務者 | 調定額 | 収入額 |
|---------------|-------------|-----------|-------------|-------------|
| 市 民 税 | 64,617,261 | | 67,549,742 | 65,250,936 |
| 個 人 | 58,000,732 | | 60,811,752 | 58,580,449 |
| 現 年 課 税 分 | 57,268,778 | 369,487 | 58,621,673 | 57,793,824 |
| 均 等 割 | 1,257,935 | 365,293 | 1,275,744 | 1,257,728 |
| 所 得 割 | 56,010,843 | 356,139 | 57,345,929 | 56,536,096 |
| 滞 納 繰 越 分 | 731,954 | | 2,190,079 | 786,625 |
| 法 人 | 6,616,529 | | 6,737,990 | 6,670,487 |
| 現 年 課 税 分 | 6,600,672 | 16,134 | 6,665,375 | 6,656,740 |
| 均 等 割 | 1,728,376 | 16,134 | 1,759,189 | 1,756,910 |
| 法 人 税 割 | 4,872,296 | 6,372 | 4,906,186 | 4,899,830 |
| 滞 納 繰 越 分 | 15,857 | | 72,615 | 13,747 |
| 固 定 資 産 税 | 44,896,045 | | 45,938,189 | 45,179,833 |
| 純 固 定 資 産 税 | 43,878,918 | | 44,920,156 | 44,161,800 |
| 現 年 課 税 分 | 43,597,307 | 253,193 | 44,121,877 | 43,891,994 |
| 土 地 | 18,996,629 | | 19,256,121 | 19,139,104 |
| 家 屋 | 18,262,743 | 246,444 | 18,371,740 | 18,260,097 |
| 償 却 資 産 | 6,337,935 | 6,749 | 6,494,016 | 6,492,793 |
| 滞 納 繰 越 分 | 281,611 | | 798,279 | 269,806 |
| 交 付 金 | 1,017,127 | 21 | 1,018,033 | 1,018,033 |
| 軽 自 動 車 税 | 955,240 | | 1,043,598 | 977,306 |
| 現 年 課 税 分 | 940,465 | 165,630 | 983,868 | 962,081 |
| 原 付 自 転 車 | 84,470 | 41,367 | 87,534 | 85,596 |
| 小 型 特 殊 | 7,421 | 2,282 | 7,704 | 7,533 |
| 軽 自 動 車 | 793,697 | 112,633 | 832,762 | 814,321 |
| 二 輪 の 小 型 | 54,877 | 9,348 | 55,868 | 54,631 |
| 滞 納 繰 越 分 | 14,775 | | 59,730 | 15,225 |
| 市 た ば こ 税 | 4,481,847 | | 4,272,456 | 4,272,462 |
| 現 年 課 税 分 | 4,481,847 | 11 | 4,272,456 | 4,272,462 |
| 滞 納 繰 越 分 | 0 | | 0 | 0 |
| 特 別 土 地 保 有 税 | 0 | | 0 | 0 |
| 現 年 課 税 分 | 0 | 0 | 0 | 0 |
| 滞 納 繰 越 分 | 0 | | 0 | 0 |
| 入 湯 税 | 0 | | 0 | 0 |
| 現 年 課 税 分 | 0 | 0 | 0 | 0 |
| 滞 納 繰 越 分 | 0 | | 0 | 0 |
| 事 業 所 税 | 3,151,830 | | 3,126,869 | 3,122,008 |
| 現 年 課 税 分 | 3,142,125 | 859 | 3,121,180 | 3,120,020 |
| 資 産 割 | 2,735,641 | 842 | 2,715,847 | 2,714,838 |
| 従 業 者 割 | 406,484 | 146 | 405,333 | 405,182 |
| 滞 納 繰 越 分 | 9,705 | | 5,689 | 1,988 |
| 都 市 計 画 税 | 9,097,777 | | 9,266,871 | 9,089,916 |
| 現 年 課 税 分 | 9,031,636 | 217,989 | 9,081,060 | 9,025,876 |
| 土 地 | 5,242,839 | | 5,302,415 | 5,270,193 |
| 家 屋 | 3,788,797 | 217,989 | 3,778,645 | 3,755,683 |
| 滞 納 繰 越 分 | 66,141 | | 185,811 | 64,040 |
| 現 年 課 税 分 | 126,079,957 | 1,021,438 | 127,885,522 | 126,741,030 |
| 滞 納 繰 越 分 | 1,120,043 | | 3,312,203 | 1,151,431 |
| 市 税 総 計 | 127,200,000 | | 131,197,725 | 127,892,461 |

(注)収入額には、還付未済額を含む(調定額 - 収入額 - 不納欠損額 + 還付未済額 = 収入未済額)

| 不納欠損額 | 収入未済額 | 還付未済額 | 徴収率 | 対予算額比較増減 | 対前年度決算額比較増減 | 前年度比 | 収入済額の構成割合 |
|---------|-----------|--------|-------|----------|-------------|-------|-----------|
| 214,704 | 2,113,473 | 29,371 | 96.6 | 633,675 | 13,291,903 | 125.6 | 51.0 |
| 188,099 | 2,062,910 | 19,706 | 96.3 | 579,717 | 13,421,687 | 129.7 | 45.8 |
| 3,400 | 843,398 | 18,949 | 98.6 | 525,046 | 13,441,639 | 130.3 | |
| | | | 98.6 | 207 | 14,324 | 101.2 | |
| | | | 98.6 | 525,253 | 13,427,315 | 131.1 | |
| 184,699 | 1,219,512 | 757 | 35.9 | 54,671 | 19,952 | 97.5 | 5.2 |
| 26,605 | 50,563 | 9,665 | 99.0 | 53,958 | 129,784 | 98.1 | |
| 440 | 17,812 | 9,617 | 99.9 | 56,068 | 126,890 | 98.1 | |
| | | | 99.9 | 28,534 | 28,681 | 98.4 | |
| | | | 99.9 | 27,534 | 98,209 | 98.0 | |
| 26,165 | 32,751 | 48 | 18.9 | 2,110 | 2,894 | 82.6 | |
| 89,305 | 682,247 | 13,196 | 98.3 | 283,788 | 297,706 | 100.7 | 35.3 |
| 89,305 | 682,247 | 13,196 | 98.3 | 282,882 | 323,730 | 100.7 | 34.5 |
| 4,550 | 238,193 | 12,860 | 99.5 | 294,687 | 382,090 | 100.9 | |
| 4,529 | 234,800 | 10,669 | 99.4 | 142,475 | 232,471 | 101.2 | |
| | | | 99.4 | 2,646 | 153,664 | 99.2 | |
| 21 | 3,393 | 2,191 | 100.0 | 154,858 | 303,283 | 104.9 | |
| 84,755 | 444,054 | 336 | 33.8 | 11,805 | 58,360 | 82.2 | |
| 0 | 0 | 0 | 100.0 | 906 | 26,024 | 97.5 | 0.8 |
| 5,660 | 61,306 | 674 | 93.6 | 22,066 | 41,233 | 104.4 | 0.8 |
| 234 | 22,126 | 573 | 97.8 | 21,616 | 39,711 | 104.3 | |
| | | | 97.8 | 1,126 | 361 | 99.6 | |
| | | | 97.8 | 112 | 141 | 101.9 | |
| | | | 97.8 | 20,624 | 39,611 | 105.1 | |
| | | | 97.8 | 246 | 320 | 100.6 | |
| 5,426 | 39,180 | 101 | 25.5 | 450 | 1,522 | 111.1 | |
| 0 | 0 | 6 | 100.0 | 209,385 | 55,414 | 98.7 | 3.3 |
| | 0 | 6 | 100.0 | 209,385 | 55,414 | 98.7 | |
| | 0 | 0 | - | 0 | 0 | - | |
| 0 | 0 | 0 | - | 0 | 0 | - | 0.0 |
| | 0 | 0 | - | 0 | 0 | - | |
| | 0 | 0 | - | 0 | 0 | - | |
| 0 | 0 | 0 | - | 0 | 0 | - | 0.0 |
| | 0 | 0 | - | 0 | 0 | - | |
| | 0 | 0 | - | 0 | 0 | - | |
| 933 | 5,113 | 1,185 | 99.8 | 29,822 | 69,072 | 97.8 | 2.5 |
| 0 | 2,345 | 1,185 | 100.0 | 22,105 | 60,912 | 98.1 | |
| | | | 100.0 | 20,803 | 46,253 | 98.3 | |
| | | | 100.0 | 1,302 | 14,659 | 96.5 | |
| 933 | 2,768 | 0 | 34.9 | 7,717 | 8,160 | 19.6 | |
| 18,450 | 161,161 | 2,656 | 98.1 | 7,861 | 36,585 | 100.4 | 7.1 |
| 1,093 | 56,666 | 2,575 | 99.4 | 5,760 | 47,709 | 100.5 | |
| | | | 99.4 | 27,354 | 80,843 | 101.6 | |
| | | | 99.4 | 33,114 | 33,134 | 99.1 | |
| 17,357 | 104,495 | 81 | 34.5 | 2,101 | 11,124 | 85.2 | |
| 9,717 | 1,180,540 | 45,765 | 99.11 | 661,073 | 13,641,909 | 112.1 | 99.1 |
| 319,335 | 1,842,760 | 1,323 | 34.76 | 31,388 | 98,968 | 92.1 | 0.9 |
| 329,052 | 3,023,300 | 47,088 | 97.48 | 692,461 | 13,542,941 | 111.8 | 100.0 |

8 . 市税の徴収に関する経費

(単位:千円)

| 区分 | | 年度 | H28 | H29 | H30 | R1 |
|---------------------------|---------------------------------------|------------------------|-------------|-------------|-------------|-------------|
| 税 収 入 額 | (1) 市 税 | | 112,673,085 | 114,349,520 | 127,892,461 | 131,098,296 |
| | (2) 個人 の 県 民 税 | | 29,772,008 | 30,080,761 | 17,884,674 | 16,098,384 |
| | (3) 合 計 | | 142,445,093 | 144,430,281 | 145,777,135 | 147,196,680 |
| 徴 税 費 | 人 件 費 | (4) 基 本 給 | 741,847 | 759,697 | 781,122 | 773,748 |
| | | (5) 諸 手 当 | 551,498 | 583,422 | 576,948 | 583,918 |
| | | ア 超 過 勤 務 手 当 | 79,103 | 95,509 | 73,518 | 73,701 |
| | | イ その他 の 手 当 | 472,395 | 487,913 | 503,430 | 510,217 |
| | | (6) 共 済 組 合 負 担 金 等 | 252,806 | 259,002 | 262,563 | 258,393 |
| | | (7) 報 酬 | 0 | 0 | 0 | 0 |
| | | (8) そ の 他 | 525 | 128 | 398 | 128 |
| | | (9) 小 計 | 1,546,676 | 1,602,249 | 1,621,031 | 1,616,187 |
| | | 需 用 費 | (10) 旅 費 | 860 | 528 | 716 |
| | (11) 賃 金 | | 38,735 | 40,708 | 41,885 | 57,805 |
| | (12) そ の 他 | | 561,619 | 457,654 | 460,367 | 555,974 |
| | (13) 小 計 | | 601,214 | 498,890 | 502,968 | 614,187 |
| | 報 奨 金 等 | (14) 納 期 前 納 付 の 報 奨 金 | 0 | 0 | 0 | 0 |
| | | (15) 納 税 貯 蓄 組 合 補 助 金 | 0 | 0 | 0 | 0 |
| | | (16) 納 税 奨 励 金 | 0 | 0 | 0 | 0 |
| | | (17) そ の 他 | 650 | 571 | 439 | 611 |
| | | (18) 小 計 | 650 | 571 | 439 | 611 |
| | | (19) そ の 他 | 17,031 | 18,135 | 19,026 | 21,107 |
| | | (20) 合 計 | 2,165,571 | 2,119,845 | 2,143,464 | 2,252,092 |
| 県 税 徴 収 取 扱 委 託 金 | (21) 納 税 義 務 者 数 を 基 準 に し た 金 額 | 1,069,987 | 1,088,564 | 1,115,940 | 1,109,426 | |
| | (22) 徴 収 額 を 基 準 に し た 金 額 | | | | | |
| | (23) 報 奨 金 の 額 に 相 当 す る 金 額 | 0 | 0 | 0 | | |
| | (24) 合 計 | 1,069,987 | 1,088,564 | 1,115,940 | 1,109,426 | |
| 市 税 に 係 る 徴 税 費 | (25) (20) - (24) | 1,095,584 | 1,031,281 | 1,027,524 | 1,142,666 | |
| 税 収 入 額 に 対 す る 徴 税 費 割 合 | (26) 全 体 の 徴 税 割 合 $\frac{(20)}{(3)}$ | 1.5% | 1.5% | 1.5% | 1.5% | |
| | (27) 市 税 の 徴 税 割 合 $\frac{(25)}{(1)}$ | 1.0% | 0.9% | 0.8% | 0.9% | |
| 徴 税 職 員 数 | 吏 員 ・ そ の 他 の 職 員 | 229人 | 232人 | 234人 | 216人 | |
| | 合 計 | 229人 | 232人 | 234人 | 216人 | |

9. 市民税

(1) 調定額等の推移

(単位:千円、%)

| 年度 区分 | | H28 | | H29 | | H30 | | R1 | |
|----------|--------------|------------|------------|------------|------------|------------|------------|------------|------------|
| | | 納税義務者 | 調定額 | 納税義務者 | 調定額 | 納税義務者 | 調定額 | 納税義務者 | 調定額 |
| 個人 | 特別徴収 | | | | | | | | |
| | 均等割 | 228,173 | 798,490 | 220,703 | 785,464 | 224,498 | 796,981 | 228,738 | 811,718 |
| | 所得割 | 224,785 | 31,546,301 | 217,720 | 32,362,356 | 221,607 | 42,059,877 | 225,818 | 44,569,461 |
| | 計 | 228,173 | 32,344,791 | 220,766 | 33,147,820 | 224,710 | 42,856,858 | 228,871 | 45,381,179 |
| | 対前年比 | 111.2 | 106.6 | 96.8 | 102.5 | 101.8 | 129.3 | 101.9 | 105.9 |
| | 特別徴収 (年金) | | | | | | | | |
| | 均等割 | 49,781 | 169,921 | 30,794 | 111,109 | 29,460 | 114,874 | 29,929 | 112,951 |
| | 所得割 | 44,694 | 1,946,177 | 28,143 | 2,072,897 | 26,986 | 2,570,223 | 27,382 | 2,455,402 |
| | 計 | 49,781 | 2,116,098 | 30,803 | 2,184,006 | 29,476 | 2,685,097 | 29,945 | 2,568,353 |
| | 対前年比 | 100.9 | 102.4 | 61.9 | 103.2 | 95.7 | 122.9 | 101.6 | 95.7 |
| | 普通徴収 | | | | | | | | |
| | 均等割 | 79,760 | 282,241 | 109,514 | 366,608 | 111,335 | 363,889 | 111,576 | 368,864 |
| | 所得割 | 73,052 | 9,783,666 | 106,485 | 9,359,225 | 107,546 | 12,715,829 | 109,933 | 12,614,557 |
| | 計 | 79,760 | 10,065,907 | 113,783 | 9,725,833 | 115,301 | 13,079,718 | 118,114 | 12,983,421 |
| | 対前年比 | 81.8 | 86.5 | 142.7 | 96.6 | 101.3 | 134.5 | 102.4 | 99.3 |
| | 計 | | | | | | | | |
| 均等割 | 357,714 | 1,250,652 | 361,011 | 1,263,181 | 365,293 | 1,275,744 | 370,243 | 1,293,533 | |
| 所得割 | 342,531 | 43,276,144 | 352,348 | 43,794,478 | 356,139 | 57,345,929 | 363,133 | 59,639,420 | |
| 計 | 357,714 | 44,526,796 | 365,352 | 45,057,659 | 369,487 | 58,621,673 | 376,930 | 60,932,953 | |
| 対前年比 | 101.6 | 101.1 | 102.1 | 101.2 | 101.1 | 130.1 | 102.0 | 103.9 | |
| 法人 | | | | | | | | | |
| 均等割 | 15,866 | 1,765,878 | 16,048 | 1,788,464 | 16,134 | 1,759,189 | 16,181 | 1,799,427 | |
| 法人税割 | 6,153 | 4,261,827 | 6,153 | 5,006,080 | 6,372 | 4,906,186 | 6,448 | 4,703,316 | |
| 計 | 15,866 | 6,027,705 | 16,048 | 6,794,544 | 16,134 | 6,665,375 | 16,181 | 6,502,743 | |
| 対前年比 | 101.4 | 87.9 | 101.1 | 112.7 | 100.5 | 98.1 | 100.3 | 97.6 | |
| 合計 | | | | | | | | | |
| 計 | 373,580 | 50,554,501 | 381,400 | 51,852,203 | 385,621 | 65,287,048 | 393,111 | 67,435,696 | |
| 対前年度比 | 101.6 | 99.4 | 102.1 | 102.6 | 101.1 | 125.9 | 101.9 | 103.3 | |

(注) 各年度の決算額

(注) 平成30年度の個人市民税の増額理由は、県費負担教職員の税源移譲の影響によるもの

(2) 減免状況

(単位:円)

| 事由区分 | H28 | | H29 | | H30 | | R1 | |
|--------------------|-----|------------|-----|------------|-----|------------|-----|------------|
| | 件数 | 税額 | 件数 | 税額 | 件数 | 税額 | 件数 | 税額 |
| 生活保護 | 315 | 10,941,500 | 291 | 11,170,600 | 310 | 14,344,800 | 346 | 16,469,700 |
| 生活困窮(失業等) | 10 | 255,700 | 7 | 267,200 | 6 | 340,400 | 5 | 357,600 |
| 公益社団・財団法人 | 24 | 1,650,000 | 21 | 1,500,000 | 24 | 1,562,400 | 22 | 1,550,000 |
| その他 (NPO法人、災害等) | 112 | 5,712,500 | 120 | 5,208,300 | 131 | 6,556,100 | 134 | 6,464,000 |
| 計 | 461 | 18,559,700 | 439 | 18,146,100 | 471 | 22,803,700 | 507 | 24,841,300 |

(注)各年度の決算額

(注)公益社団・財団法人には、旧民法第34条の規定により設立された特例民法法人、特例民法法人から一般社団・財団法人に移行した移行一般社団法人等を含む

《 個人市民税 》

納税義務者等の調(令和2年度)

(単位:千円)

| 区 分 | 均等割のみを納める者 | | 所得割のみを納める者 | | 均等割と所得割を納める者 | | |
|---------|------------|--------|------------|------|--------------|-----------|------------|
| | 納 税 義 務 者 | 均等割額 | 納 税 義 務 者 | 所得割額 | 納 税 義 務 者 | 均等割額 | 所得割額 |
| 給与所得者 | 6,218 | 21,762 | - | - | 287,709 | 1,006,981 | 49,983,714 |
| 営業等所得者 | 1,288 | 4,508 | - | - | 12,678 | 44,373 | 2,365,727 |
| 農業所得者 | 10 | 35 | - | - | 45 | 158 | 8,015 |
| その他の所得者 | 7,483 | 26,191 | - | - | 55,012 | 192,542 | 7,144,428 |
| 家屋敷等のみ | 151 | 529 | - | - | - | - | - |
| 計 | 15,150 | 53,025 | - | - | 355,444 | 1,244,054 | 59,501,884 |

(単位:千円、%)

| 区 分 | 合 計 | | | | | | 納 税 義 務 者 構 成 比 |
|---------|-----------|-----------|-----------|------------|-----------|------------|-----------------|
| | 均等割を納める者 | | 所得割を納める者 | | 納 税 義 務 者 | 税 額 | |
| | 納 税 義 務 者 | 均等割額 | 納 税 義 務 者 | 所得割額 | | | |
| 給与所得者 | 293,927 | 1,028,743 | 287,709 | 49,983,714 | 293,927 | 51,012,457 | 79.3 |
| 営業等所得者 | 13,966 | 48,881 | 12,678 | 2,365,727 | 13,966 | 2,414,608 | 3.8 |
| 農業所得者 | 55 | 193 | 45 | 8,015 | 55 | 8,208 | 0.0 |
| その他の所得者 | 62,495 | 218,733 | 55,012 | 7,144,428 | 62,495 | 7,363,161 | 16.9 |
| 家屋敷等のみ | 151 | 529 | - | - | 151 | 529 | 0.0 |
| 計 | 370,594 | 1,297,079 | 355,444 | 59,501,884 | 370,594 | 60,798,963 | 100.0 |

(注)市町村税課税状況等の調(各年度7月1日現在)

総所得金額等に関する調（分離課税対象者分を除く）

| 年度 区分 | | H28 | | H29 | | H30 | | R1 | | R2 | |
|----------------------------|----------------|---------------|-------|---------------|-------|---------------|-------|---------------|-------|---------------|-------|
| | | 所得額等 | 構成比 | 所得額等 | 構成比 | 所得額等 | 構成比 | 所得額等 | 構成比 | 所得額等 | 構成比 |
| 給 与 所 得 | 所得者数 (人) | 269,811 | 80.5 | 273,028 | 80.5 | 277,994 | 80.8 | 282,877 | 81.2 | 286,313 | 81.4 |
| | 総所得額 (千円) | 922,019,456 | 85.0 | 935,416,350 | 85.1 | 954,584,671 | 85.3 | 977,971,932 | 85.6 | 989,533,032 | 85.8 |
| | 所得者 1人当り(円) | 3,417,279 | - | 3,426,082 | - | 3,433,832 | - | 3,457,234 | - | 3,456,123 | - |
| 営 業 等 所 得 | 所得者数 (人) | 12,239 | 3.7 | 12,693 | 3.7 | 12,690 | 3.7 | 12,578 | 3.6 | 12,601 | 3.6 |
| | 総所得額 (千円) | 40,744,203 | 3.8 | 42,616,534 | 3.9 | 43,152,245 | 3.9 | 43,884,487 | 3.9 | 44,946,384 | 3.9 |
| | 所得者 1人当り(円) | 3,329,047 | - | 3,357,483 | - | 3,400,492 | - | 3,488,988 | - | 3,566,890 | - |
| 農 業 所 得 | 所得者数 (人) | 45 | 0.0 | 56 | 0.0 | 46 | 0.0 | 44 | 0.0 | 44 | 0.0 |
| | 総所得額 (千円) | 118,072 | 0.0 | 179,834 | 0.0 | 148,921 | 0.0 | 119,766 | 0.0 | 148,645 | 0.0 |
| | 所得者 1人当り(円) | 2,623,822 | - | 3,211,321 | - | 3,237,413 | - | 2,721,955 | - | 3,378,296 | - |
| そ の 他 の 所 得 | 所得者数 (人) | 52,896 | 15.8 | 53,582 | 15.8 | 53,177 | 15.5 | 53,001 | 15.2 | 52,839 | 15.0 |
| | 総所得額 (千円) | 121,239,803 | 11.2 | 121,560,305 | 11.0 | 120,740,417 | 10.8 | 120,141,843 | 10.5 | 119,313,506 | 10.3 |
| | 所得者 1人当り(円) | 2,292,041 | - | 2,268,678 | - | 2,270,538 | - | 2,266,785 | - | 2,258,058 | - |
| 合 計 | 所得者数 (人) | 334,991 | 100.0 | 339,359 | 100.0 | 343,907 | 100.0 | 348,500 | 100.0 | 351,797 | 100.0 |
| | 総所得額 (千円) | 1,084,121,534 | 100.0 | 1,099,773,023 | 100.0 | 1,118,626,254 | 100.0 | 1,142,118,028 | 100.0 | 1,153,941,567 | 100.0 |
| | 所得者 1人当り(円) | 3,236,271 | - | 3,240,736 | - | 3,252,700 | - | 3,277,240 | - | 3,280,135 | - |
| 市民1人当り 総所得額(円) | | 1,503,067 | - | 1,524,336 | - | 1,547,869 | - | 1,579,992 | - | 1,596,497 | - |
| 1世帯当り 総所得額(円) | | 3,475,996 | - | 3,485,788 | - | 3,499,754 | - | 3,529,555 | - | 3,523,357 | - |

(注)市町村税課税状況等の調(各年度7月1日現在)

(注)人口・世帯は各年1月1日現在 [令和2年1月1日現在 人口 722,796人 世帯 327,512世帯]

課税標準段階別所得割額の調（分離課税対象者分を含む）

(単位:千円、%)

| 区 分 | 納税義務者 (A) | 総所得金額等 (B) | 所得割額 (C) | 対 前 年 度 比 | | | 構成比 (A) |
|----------------------|--------------|---------------|-------------|-----------|-------|-------|------------|
| | | | | (A) | (B) | (C) | |
| 平成 27 年度 | 334,503 | 1,115,280,719 | 42,288,778 | 100.8 | 101.3 | 101.6 | - |
| 平成 28 年度 | 338,685 | 1,141,652,696 | 42,887,605 | 101.3 | 102.4 | 101.4 | - |
| 平成 29 年度 | 342,696 | 1,158,920,615 | 43,102,962 | 101.2 | 101.5 | 100.5 | - |
| 平成 30 年度 | 348,076 | 1,188,278,846 | 58,509,331 | 101.6 | 102.5 | 135.7 | - |
| 令和 元 年度 | 352,220 | 1,200,154,317 | 58,943,814 | 101.2 | 101.0 | 100.7 | - |
| 令和 2 年度 | 355,444 | 1,214,482,035 | 59,501,884 | 100.9 | 101.2 | 100.9 | - |
| 課 税 標 準 段 階 別 | | | | | | | |
| 10 万円 以 下 の 金 額 | 12,957 | 18,357,214 | 421,095 | 99.3 | 93.3 | 89.2 | 3.7 |
| 10万円を超え100万円以下 | 105,946 | 148,628,486 | 4,560,215 | 100.9 | 100.9 | 100.8 | 29.8 |
| 100 " 200 " | 100,684 | 252,876,010 | 11,237,309 | 100.5 | 100.9 | 100.9 | 28.3 |
| 200 " 300 " | 61,202 | 231,320,652 | 11,272,239 | 102.0 | 101.9 | 101.8 | 17.2 |
| 300 " 400 " | 31,524 | 161,122,339 | 8,383,509 | 101.2 | 100.3 | 100.2 | 8.9 |
| 400 " 550 " | 23,572 | 155,875,757 | 8,515,598 | 100.8 | 101.0 | 100.7 | 6.6 |
| 550 " 700 " | 8,277 | 69,301,041 | 3,949,567 | 100.8 | 101.4 | 101.0 | 2.3 |
| 700 " 1,000 " | 6,360 | 67,830,947 | 4,089,135 | 101.1 | 103.3 | 102.1 | 1.8 |
| 1,000万円を超える金額 | 4,922 | 109,169,589 | 7,073,217 | 100.5 | 102.3 | 101.1 | 1.4 |
| 所 得 区 分 別 | | | | | | | |
| 給 与 所 得 者 | 286,313 | 989,533,032 | 49,268,289 | 101.2 | 101.2 | 100.9 | 80.6 |
| 営 業 等 所 得 者 | 12,601 | 44,946,384 | 2,315,573 | 100.2 | 102.4 | 103.1 | 3.5 |
| 農 業 所 得 者 | 44 | 148,645 | 7,980 | 100.0 | 124.1 | 148.8 | 0.0 |
| そ の 他 の 所 得 者 | 52,839 | 119,313,506 | 5,219,385 | 99.7 | 99.3 | 98.9 | 14.9 |
| 分 離 課 税 対 象 者 | 3,647 | 60,540,468 | 2,690,957 | 98.0 | 104.3 | 104.3 | 1.0 |

(注)市町村税課税状況等の調(各年度7月1日現在)

《法人市民税》

資本金等の金額別納税義務者及び調定額（令和元年度）

| 区分 資本金等の金額別 | 均等割と法人税割のもの | | | | 均等割 |
|-----------------|-------------|-----------|-----------|-----------|-------|
| | 法人数 | 均等割額 | 法人税割額 | 計 | 法人数 |
| 1,000万円以下 | 4,223 | 278,764 | 991,151 | 1,269,915 | 8,416 |
| 1,000万円を超え1億円以下 | 1,253 | 186,286 | 760,256 | 946,542 | 1,012 |
| 1億円を超え10億円以下 | 475 | 119,045 | 708,028 | 827,073 | 174 |
| うち5億円未満 | 341 | 83,135 | 427,247 | 510,382 | 27 |
| 10億円を超え50億円以下 | 209 | 154,395 | 663,184 | 817,579 | 64 |
| 50億円超 | 288 | 389,106 | 1,580,697 | 1,969,803 | 67 |
| 合 計 | 6,448 | 1,127,596 | 4,703,316 | 5,830,912 | 9,733 |

地方税法に規定する資本金等の額を基に集計

(単位:千円、%)

| のみのもの | 合 計 | | | | | | |
|-------|---------|--------|-------|-----------|-----------|-----------|-------|
| | 均等割額 | 法人数 | 構成比 | 均等割額 | 法人税割額 | 計 | 構成比 |
| | 415,352 | 12,639 | 78.1 | 694,116 | 991,151 | 1,685,267 | 25.9 |
| | 129,812 | 2,265 | 14.0 | 316,098 | 760,256 | 1,076,354 | 16.6 |
| | 31,735 | 649 | 4.0 | 150,779 | 708,028 | 858,807 | 13.2 |
| | 23,327 | 468 | 2.9 | 106,462 | 427,247 | 533,709 | 8.2 |
| | 29,320 | 273 | 1.7 | 183,716 | 663,184 | 846,900 | 13.0 |
| | 65,612 | 355 | 2.2 | 454,718 | 1,580,697 | 2,035,415 | 31.3 |
| | 671,831 | 16,181 | 100.0 | 1,799,427 | 4,703,316 | 6,502,743 | 100.0 |

資本金等の金額別超過額 (令和元年度)

(単位:千円、%)

| 資本金等の金額 | 税率 (1) | 納税義務者 (2) | 調定額 A | 標準税率 B | 超過額 A-B | 構成比 (A-B)/A |
|-----------------------------|-------------------|-----------------|-----------|-----------|------------|----------------|
| 5億円未満 | 9.7% (12.3%) | 15,372 5,817 | 2,178,654 | 2,178,654 | 0 | 0.0 |
| 超 過 税 率 | うち5億円以上 10億円未満 | 181 134 | 280,781 | 249,869 | 30,912 | 11.0 |
| | うち10億円以上 | 628 497 | 2,243,881 | 1,798,814 | 445,067 | 19.8 |
| | 小計 (対象法人) | 809 631 | 2,524,662 | 2,048,683 | 475,979 | 18.9 |
| 合計 | | 16,181 6,448 | 4,703,316 | 4,227,337 | 475,979 | 10.1 |
| 納税義務者のうち、超過税率 対象法人が占める割合 | | 5.0 9.8 | | | | |

- 1 上段:平成26年10月1日以降に開始した事業年度、下段:平成26年9月30日以前に開始した事業年度
2 上段:納税義務者数、下段:均等割と法人税割のある納税義務者数

法人業種別納税義務者（令和元年度）

| 区 分 | 法 人 数 | | 資 本 金 等 の 金 額 別 法 人 数 | | | | | |
|----------------------------------|--------|-------|-----------------------|-------------------|-----------------------|-----------------|-------|-----|
| | | 構 成 比 | 1,000万円 以下 | 1,000万円超 1億円以下 | 1億円超10億円以下 うち5億円未満 | 10億円超 50億円以下 | 50億円超 | |
| 農 業 ・ 林 業 | 91 | 0.6 | 74 | 14 | 2 | 2 | 1 | 0 |
| 漁 業 | 0 | 0.0 | 0 | 0 | 0 | 0 | 0 | 0 |
| 鉱 業 ・ 採 石 業 ・ 砂 利 採 取 業 | 2 | 0.0 | 0 | 2 | 0 | 0 | 0 | 0 |
| 建 設 業 | 3,082 | 19.0 | 2,655 | 337 | 36 | 27 | 14 | 40 |
| 製 造 業 | 2,004 | 12.4 | 1,411 | 379 | 97 | 75 | 42 | 75 |
| 電 気 ・ ガ ス ・ 熱 供 給 ・ 水 道 業 | 12 | 0.1 | 9 | 1 | 0 | 0 | 1 | 1 |
| 情 報 通 信 業 | 64 | 0.4 | 54 | 5 | 3 | 3 | 0 | 2 |
| 運 輸 業 ・ 郵 便 業 | 549 | 3.4 | 291 | 187 | 36 | 25 | 13 | 22 |
| 卸 売 業 ・ 小 売 業 | 3,238 | 20.0 | 2,306 | 517 | 215 | 147 | 98 | 102 |
| 金 融 業 ・ 保 険 業 | 193 | 1.2 | 123 | 4 | 10 | 7 | 8 | 48 |
| 不 動 産 ・ 物 品 質 貸 業 | 1,624 | 10.0 | 1,425 | 137 | 35 | 22 | 15 | 12 |
| 学 術 研 究 ・ 専 門 ・ 技 術 サ ー ビ ス 業 | 2,136 | 13.2 | 1,818 | 221 | 66 | 49 | 18 | 13 |
| 宿 泊 業 ・ 飲 食 サ ー ビ ス 業 | 781 | 4.8 | 586 | 91 | 58 | 38 | 30 | 16 |
| 生 活 関 連 サ ー ビ ス 業 ・ 娯 楽 業 | 481 | 3.0 | 373 | 63 | 30 | 25 | 10 | 5 |
| 教 育 ・ 学 習 支 援 業 | 51 | 0.3 | 43 | 5 | 0 | 0 | 3 | 0 |
| 医 療 ・ 福 祉 | 813 | 5.0 | 640 | 128 | 34 | 28 | 6 | 5 |
| 複 合 サ ー ビ ス 業 | 61 | 0.4 | 36 | 18 | 3 | 1 | 0 | 4 |
| サ ー ビ ス 業 | 891 | 5.5 | 703 | 145 | 21 | 16 | 13 | 9 |
| 公 務 | 2 | 0.0 | 1 | 0 | 0 | 0 | 0 | 1 |
| 分 類 不 能 産 業 | 106 | 0.7 | 91 | 11 | 3 | 3 | 1 | 0 |
| 合 計 | 16,181 | 100.0 | 12,639 | 2,265 | 649 | 468 | 273 | 355 |
| 構 成 比 | - | - | 78.1 | 14.0 | 4.0 | 2.9 | 1.7 | 2.2 |

10. 固定資産税

(1) 調定額等の推移

(単位:千円)

| 年度 区分 | | H28 | | H29 | | H30 | | R1 | |
|----------|-------|---------|------------|---------|------------|---------|------------|---------|------------|
| | | 納税義務者数 | 調定額 | 納税義務者数 | 調定額 | 納税義務者数 | 調定額 | 納税義務者数 | 調定額 |
| 固定資産税 | 土地 | 241,798 | 19,092,969 | 244,682 | 19,042,587 | 246,444 | 19,256,121 | 247,949 | 19,274,508 |
| | 家屋 | | 18,173,075 | | 18,546,170 | | 18,371,740 | | 18,940,789 |
| | 償却資産 | 6,263 | 6,007,867 | 6,429 | 6,198,981 | 6,749 | 6,494,016 | 7,343 | 6,559,689 |
| | 計 | 248,061 | 43,273,911 | 251,111 | 43,787,738 | 253,193 | 44,121,877 | 255,292 | 44,774,986 |
| 交付金及び納付金 | 国 有 | 9 | 521,932 | 8 | 508,461 | 8 | 491,689 | 8 | 485,738 |
| | 県 有 等 | 13 | 535,967 | 13 | 535,596 | 13 | 526,344 | 13 | 529,845 |
| | 計 | 22 | 1,057,899 | 21 | 1,044,057 | 21 | 1,018,033 | 21 | 1,015,583 |
| 合 計 | | 248,083 | 44,331,810 | 251,132 | 44,831,795 | 253,214 | 45,139,910 | 255,313 | 45,790,569 |

(注) 各年度の決算額

(2) 資産別納税義務者数(令和2年度)

| 区 分 | 納 税 義 務 者 数 | | |
|---------|-------------|------------|------------|
| | 総 数 | 法定免税点未満のもの | 法定免税点以上のもの |
| 土 地 | 176,906 | 9,362 | 167,544 |
| 家 屋 | 218,399 | 1,699 | 216,700 |
| 償 却 資 産 | 16,572 | 10,220 | 6,352 |

(注) 令和2年度固定資産概要調書(令和2年1月1日現在)

(3) 土地に関する概要(令和2年度)

| 区分 地目 | 地積 | | | | | 決 | |
|-------------|---------------------------|---------------------|---------------------|------------------------------|--------------------------------------|-------------------|-------------|
| | 総地積 (イ)=(ロ)+(ハ) (㎡) | 非課税地積 (ロ) (㎡) | 評価総地積 (ハ) (㎡) | 法定免税点 未満のもの (ニ) (㎡) | 法定免税点 以上のもの (ホ)=(ハ)-(ニ) (㎡) | 総額 (ヘ) (千円) | |
| 田 | 1,468,333 | 13,582 | 1,454,751 | 167,886 | 1,286,865 | 439,525 | |
| 畑 | 18,956,748 | 498,859 | 18,457,889 | 2,558,805 | 15,899,084 | 75,232,379 | |
| 宅 地 | 住宅 用地 | | | | | | |
| | 小規模住宅 用地 | | 29,328,075 | 88,390 | 29,239,685 | 2,573,493,851 | |
| | 一般住宅 用地 | | 6,330,605 | 2,950 | 6,327,655 | 352,863,638 | |
| | 非住宅用地 | | 12,204,290 | 1,661 | 12,202,629 | 806,943,481 | |
| 計 | 52,384,525 | 4,521,555 | 47,862,970 | 93,001 | 47,769,969 | 3,733,300,970 | |
| 塩田 | 0 | 0 | | | | | |
| 鉱泉地 | 0 | 0 | 0 | 0 | 0 | 0 | |
| 池沼 | 6,086,838 | 6,086,838 | 0 | 0 | 0 | 0 | |
| 山林 | 68,506,818 | 11,057,733 | 57,449,085 | 5,836,325 | 51,612,760 | 5,373,259 | |
| 牧場 | 0 | 0 | 0 | 0 | 0 | 0 | |
| 原野 | 8,216,926 | 3,966,236 | 4,250,690 | 466,466 | 3,784,224 | 65,705 | |
| 雑 種 地 | ゴルフ場の用地 | 7,787,186 | 8,147 | 7,779,039 | 237 | 7,778,802 | 28,483,663 |
| | 遊園地等の用地 | 968,681 | 17,420 | 951,261 | 0 | 951,261 | 1,208,102 |
| | 鉄軌道用地 | 929,351 | 52,724 | 876,627 | 0 | 876,627 | 34,240,440 |
| | その他の雑種地 | 11,925,381 | 3,589,841 | 8,335,540 | 323,488 | 8,012,052 | 376,074,323 |
| | 計 | 21,610,599 | 3,668,132 | 17,942,467 | 323,725 | 17,618,742 | 440,006,528 |
| その他 | 161,716,988 | 161,716,988 | | | | | |
| 合計 | 338,947,775 | 191,529,923 | 147,417,852 | 9,446,208 | 137,971,644 | 4,254,418,366 | |

(注)令和2年度固定資産概要調書(令和2年1月1日現在)

| 定 価 格 | | | 筆 数 | | | | | 単位当り価格 | |
|-------------------------------|---------------------------------------|---------------------------------|---------------------------|--------------------|-------------------|---------------------------|-----------------------------------|---|--------------------------------------|
| 法定免税点 未満のもの (ト) (千円) | 法定免税点 以上のもの (チ)=(ハ)-(ト) (千円) | (チ)にかかる 課税標準額 (リ) (千円) | 総筆数 (ヌ)=(ル)+(ヲ) (ヌ) | 非課税地 筆 数 (ル) | 評 価 総筆数 (ヲ) | 法定免税 点未満の もの (ヅ) | 法定免税 点以上の もの (カ)=(ヲ)-(ヅ) | 平均価格 (コ)= $\frac{(ハ)}{(ル)}$ (円 / m ²) | 最高価格 (ク) (円 / m ²) |
| 15,452 | 424,073 | 214,173 | 3,173 | 120 | 3,053 | 376 | 2,677 | 302 | 61,188 |
| 131,692 | 75,100,687 | 27,620,313 | 37,675 | 1,459 | 36,216 | 5,225 | 30,991 | 4,076 | 172,800 |
| 1,596,867 | 2,571,896,984 | 428,334,233 | | | 224,952 | 2,640 | 222,312 | 87,748 | 699,098 |
| 53,189 | 352,810,449 | 117,537,816 | | | 51,805 | 356 | 51,449 | 55,739 | 294,000 |
| 5,599 | 806,937,882 | 524,796,288 | | | 19,612 | 33 | 19,579 | 66,120 | 733,944 |
| 1,655,655 | 3,731,645,315 | 1,070,668,337 | 301,804 | 5,435 | 296,369 | 3,029 | 293,340 | 78,000 | 733,944 |
| | | | | | | | | | |
| 0 | 0 | 0 | 0 | 0 | 0 | 0 | 0 | 0 | 0 |
| 0 | 0 | 0 | 5,858 | 5,858 | 0 | 0 | 0 | 0 | 0 |
| 109,080 | 5,264,179 | 2,950,163 | 40,920 | 4,459 | 36,461 | 6,614 | 29,847 | 94 | 127,520 |
| 0 | 0 | 0 | 0 | 0 | 0 | 0 | 0 | 0 | 0 |
| 7,786 | 57,919 | 57,912 | 6,181 | 523 | 5,658 | 1,039 | 4,619 | 15 | 46 |
| 322 | 28,483,341 | 19,938,339 | 2,932 | 12 | 2,920 | 5 | 2,915 | 3,662 | 17,000 |
| 0 | 1,208,102 | 845,671 | 313 | 1 | 312 | 0 | 312 | 1,270 | 1,270 |
| 0 | 34,240,440 | 21,404,269 | 3,118 | 104 | 3,014 | 0 | 3,014 | 39,059 | 536,933 |
| 52,018 | 376,022,305 | 242,588,467 | 36,604 | 6,502 | 30,102 | 1,894 | 28,208 | 45,117 | 409,080 |
| 52,340 | 439,954,188 | 284,776,746 | 42,967 | 6,619 | 36,348 | 1,899 | 34,449 | 24,523 | 536,933 |
| | | | 193,732 | 193,732 | | | | | |
| 1,972,005 | 4,252,446,361 | 1,386,287,644 | 632,310 | 218,205 | 414,105 | 18,182 | 395,923 | 28,860 | |

(4) 家屋に関する概要(令和2年度)

| 区 分 | | 個人が所有する家屋 | | | 法人 |
|---|---------------------|-------------|----------------|----------------|-------------|
| | | 総 数 | 法定免税点 未満のもの | 法定免税点 以上のもの | 総 数 |
| 棟 数 | 木 造 | 149,989 | 1,962 | 148,027 | 3,364 |
| | 木 造 以 外 | 36,395 | 186 | 36,209 | 8,798 |
| | 計 | 186,384 | 2,148 | 184,236 | 12,162 |
| 床 面 積 | 木 造 | 15,311,668 | 97,820 | 15,213,848 | 443,541 |
| | 木 造 以 外 | 10,848,722 | 4,309 | 10,844,413 | 8,632,259 |
| | 計 (m ²) | 26,160,390 | 102,129 | 26,058,261 | 9,075,800 |
| 決 定 価 格 | 木 造 | 457,888,822 | 126,712 | 457,762,110 | 16,052,470 |
| | 木 造 以 外 | 536,011,114 | 19,634 | 535,991,480 | 440,566,460 |
| | 計 (千円) | 993,899,936 | 146,346 | 993,753,590 | 456,618,930 |
| 単 位 当 り 価 格 (m ² 当 り 円) | 木 造 | 29,905 | 1,295 | 30,089 | 36,192 |
| | 木 造 以 外 | 49,408 | 4,557 | 49,426 | 51,037 |
| | 計 (円) | 37,993 | 1,433 | 38,136 | 50,312 |

(注) 単位当り価格 = 決定価格 ÷ 床面積

(注) 令和2年度固定資産概要調書(令和2年1月1日現在)

| 非 課 税 家 屋 | |
|----------------------------|-----------|
| 棟 数 | 4,328 |
| 床 面 積 (m ²) | 1,743,237 |

(注) 令和2年度固定資産概要調書(令和2年1月1日現在)

| が 所 有 す る 家 屋 | | 合 計 | | |
|----------------|----------------|---------------|----------------|----------------|
| 法定免税点 未満のもの | 法定免税点 以上のもの | 総 数 | 法定免税点 未満のもの | 法定免税点 以上のもの |
| 21 | 3,343 | 153,353 | 1,983 | 151,370 |
| 19 | 8,779 | 45,193 | 205 | 44,988 |
| 40 | 12,122 | 198,546 | 2,188 | 196,358 |
| 844 | 442,697 | 15,755,209 | 98,664 | 15,656,545 |
| 549 | 8,631,710 | 19,480,981 | 4,858 | 19,476,123 |
| 1,393 | 9,074,407 | 35,236,190 | 103,522 | 35,132,668 |
| 2,232 | 16,050,238 | 493,941,292 | 128,944 | 493,812,348 |
| 2,264 | 440,564,196 | 976,577,574 | 21,898 | 976,555,676 |
| 4,496 | 456,614,434 | 1,470,518,866 | 150,842 | 1,470,368,024 |
| 2,645 | 36,256 | 31,351 | 1,307 | 31,540 |
| 4,124 | 51,040 | 50,130 | 4,508 | 50,141 |
| 3,228 | 50,319 | 41,733 | 1,457 | 41,852 |

(5) 償却資産に関する概要(令和2年度)

| 種 類 | | 決 定 価 格 |
|--|----------------------|-------------|
| 市長が価格等を決定したもの | 構 築 物 | 97,401,495 |
| | 機 械 及 び 装 置 | 143,724,284 |
| | 船 舶 | 44,071 |
| | 航 空 機 | 0 |
| | 車 両 及 び 運 搬 具 | 1,857,750 |
| | 工 具 ・ 器 具 及 び 備 品 | 134,451,882 |
| | 小 計 (口) | 377,479,482 |
| 法第389条関係 | 総務大臣が価格等を決定し、配分したもの | 103,065,722 |
| | 道府県知事が価格等を決定し、配分したもの | 4,681 |
| | 小 計 (ハ) | 103,070,403 |
| 法第743条第1項の規定により道府県知事が価格等を決定したもの (ニ) | | 0 |
| 合 計 (口) + (ハ) + (ニ) | | 480,549,885 |
| 同 上 内 訳 | 市 町 村 分 の 額 | |
| | 道 府 県 分 の 額 | |

(注) 令和2年度固定資産概要調書(令和2年1月1日現在)

市長が価格等を決定したもののうち課税標準の

| 区 分 | 法第349条の3 第 2 項 (ガス事業用資産) | 法第349条の3 第 9 項 (日本放送協会) | 法第349条の3 第 15 項 (宇宙航空研究 開発機構) | 法第349条の3 第 19 項 (新エネルギー・産 業技術総合開 発機構) | 法第349条の3 第 20 項 (科学技術振興 機構) | 法第349条の3 第 31 項 (国立研究開発法 人日本医療研究 開発機構) | 法第349条の3 旧第18項 (石油天然ガス・ 金属鉱物資源 機構) | 法附則第15条 第 1 項 (倉庫等) |
|-----------|--------------------------------|-------------------------------|--|---|--------------------------------------|--|--|---------------------------|
| 決 定 価 格 | 23,843 | 64,167 | 176,273 | 22,329 | 4,346 | 21,348 | 0 | 4,301 |
| 課 税 標 準 額 | 12,284 | 32,084 | 67,203 | 7,660 | 2,173 | 7,116 | 0 | 3,226 |

(注) 令和2年度固定資産概要調書(令和2年1月1日現在)

(単位:千円)

| 課税標準額 | 課税標準額の内訳 | |
|-------------|-----------------------|-------------|
| | 課税標準の特例規定の適用を受けるもの(イ) | (イ)以外のもの |
| 97,033,985 | 244,542 | 96,789,443 |
| 139,620,358 | 1,378,539 | 138,241,819 |
| 44,071 | 0 | 44,071 |
| 0 | 0 | 0 |
| 1,857,750 | 0 | 1,857,750 |
| 134,321,548 | 39,517 | 134,282,031 |
| 372,877,712 | 1,662,598 | 371,215,114 |
| 98,488,309 | | |
| 4,681 | | |
| 98,492,990 | | |
| 0 | | |
| 471,370,702 | | |
| 471,370,702 | | |
| 0 | | |

特例規定の適用を受けるもの

(単位:千円)

| 法附則第15条 第2項 (公共の危害防止施設等) | 法附則第15条 第2項1,5号 (公共の危害防止施設等[わがまち特例適用分]) | 法附則第15条 第30項 (再生可能エネルギー発電設備) | 法附則第15条 第30項 (再生可能エネルギー発電設備(太陽光)[わがまち特例適用分]) | 法附則第15条 第36項 (無電柱化) | 法附則第15条 第38項 (特定事業所内保育施設[わがまち特例適用分]) | 法附則第15条 第41項 (先端設備等) | 法附則第15条 旧第3項 (公害防止設備) | 法附則第15条 旧第43項 (経営力向上設備等) |
|--------------------------------|---|------------------------------------|--|---------------------------|--|----------------------------|-----------------------------|--------------------------------|
| 196,125 | 174,654 | 0 | 33,365 | 10,889 | 189,929 | 2,711,535 | 1,290 | 2,629,974 |
| 62,000 | 61,828 | 0 | 22,243 | 6,055 | 63,310 | 0 | 430 | 1,314,986 |

(6) 土地・家屋価格等縦覧帳簿縦覧及び評価審査状況調

ア. 土地価格等縦覧帳簿及び家屋価格等縦覧帳簿縦覧、固定資産課税台帳閲覧状況

(単位:人)

| 年度 | 土地価格等縦覧帳簿及び家屋価格等縦覧帳簿縦覧者数 | | | 固定資産課税 台帳閲覧者数 |
|-----|--------------------------|------|--------|------------------|
| | 土地のみ | 家屋のみ | 土地及び家屋 | |
| H28 | 9 | 6 | 15 | 586 |
| H29 | 4 | 0 | 14 | 595 |
| H30 | 7 | 1 | 9 | 676 |
| R1 | 15 | 4 | 13 | 601 |
| R2 | 5 | 5 | 12 | 471 |

イ. 評価審査状況

(単位:人、件)

| 年度 | 固定資産 の別 | 審査申出 人数 | 審査申出 件数 | 取 下 | 審査結果 | | |
|-----|------------|------------|------------|-----|------|-----|-----|
| | | | | | 却 下 | 認 容 | 棄 却 |
| H28 | 土 地 | 1 | 2 | - | - | - | 2 |
| | 家 屋 | 1 | 1 | - | - | - | 1 |
| | 償却資産 | - | - | - | - | - | - |
| | 計 | 2 | 3 | - | - | - | 3 |
| H29 | 土 地 | - | - | - | - | - | - |
| | 家 屋 | - | - | - | - | - | - |
| | 償却資産 | - | - | - | - | - | - |
| | 計 | - | - | - | - | - | - |
| H30 | 土 地 | 5 | 5 | 2 | - | 1 | 2 |
| | 家 屋 | 2 | 2 | - | - | 1 | 1 |
| | 償却資産 | - | - | - | - | - | - |
| | 計 | 7 | 7 | 2 | - | 2 | 3 |
| R1 | 土 地 | - | - | - | - | - | - |
| | 家 屋 | - | - | - | - | - | - |
| | 償却資産 | - | - | - | - | - | - |
| | 計 | - | - | - | - | - | - |
| R2 | 土 地 | - | - | - | - | - | - |
| | 家 屋 | - | - | - | - | - | - |
| | 償却資産 | - | - | - | - | - | - |
| | 計 | - | - | - | - | - | - |

(注) 令和元年度までは完結、令和2年度は7月末時点の件数

(7) 減免状況

(単位:円)

| 事由区分 | H28 | | H29 | | H30 | | R1 | |
|------------------|-------|-------------|-------|-------------|-------|-------------|-------|-------------|
| | 件数 | 税 額 | 件数 | 税 額 | 件数 | 税 額 | 件数 | 税 額 |
| 生活保護 | 513 | 6,353,552 | 547 | 6,562,556 | 548 | 6,629,930 | 555 | 6,934,402 |
| 災 害 | 15 | 275,577 | 27 | 486,740 | 33 | 933,433 | 296 | 1,384,370 |
| その他 (子どもの広場等) | 2,188 | 304,219,731 | 2,114 | 266,732,393 | 2,033 | 249,260,389 | 2,083 | 255,759,764 |
| 計 | 2,716 | 310,848,860 | 2,688 | 273,781,689 | 2,614 | 256,823,752 | 2,934 | 264,078,536 |

(注) 各年度の決算額

(8) 国有資産等所在市町村交付金及び納付金

(単位:円)

| 年度 | 区分 | 台帳価格 | | | 計 | 調定額 |
|---------|-------|----------------|----------------|----------------|-----------------|---------------|
| | | 土地 | 家屋 | 償却資産 | | |
| H 28 | 国 有 | 15,893,747,745 | 3,812,314,209 | 26,474,401,255 | 46,180,463,209 | 521,932,100 |
| | 県 有 等 | 42,608,483,022 | 16,780,574,333 | 15,066,076,682 | 74,455,134,037 | 535,967,000 |
| | 計 | 58,502,230,767 | 20,592,888,542 | 41,540,477,937 | 120,635,597,246 | 1,057,899,100 |
| H 29 | 国 有 | 15,643,529,937 | 3,557,777,265 | 25,722,245,682 | 44,923,552,884 | 508,460,500 |
| | 県 有 等 | 42,985,135,517 | 16,522,126,242 | 15,215,167,161 | 74,722,428,920 | 535,596,000 |
| | 計 | 58,628,665,454 | 20,079,903,507 | 40,937,412,843 | 119,645,981,804 | 1,044,056,500 |
| H 30 | 国 有 | 13,972,244,933 | 3,024,435,446 | 24,984,962,318 | 41,981,642,697 | 491,689,000 |
| | 県 有 等 | 42,868,011,600 | 16,420,027,646 | 14,672,033,931 | 73,960,073,177 | 526,344,100 |
| | 計 | 56,840,256,533 | 19,444,463,092 | 39,656,996,249 | 115,941,715,874 | 1,018,033,100 |
| R 1 | 国 有 | 14,054,912,982 | 3,728,948,440 | 24,280,541,838 | 42,064,403,260 | 485,738,500 |
| | 県 有 等 | 42,219,679,824 | 16,305,701,977 | 15,804,984,973 | 74,330,366,774 | 529,844,600 |
| | 計 | 56,274,592,806 | 20,034,650,417 | 40,085,526,811 | 116,394,770,034 | 1,015,583,100 |
| R 2 | 国 有 | 14,070,926,455 | 4,120,070,250 | 23,620,259,682 | 41,811,256,387 | 478,513,400 |
| | 県 有 等 | 42,735,343,474 | 15,927,100,046 | 15,490,971,804 | 74,153,415,324 | 540,077,600 |
| | 計 | 56,806,269,929 | 20,047,170,296 | 39,111,231,486 | 115,964,671,711 | 1,018,591,000 |

(注) 令和元年度までは決算額、令和2年度は決算見込額

11. 軽自動車税

(1) 調定額等の推移

ア 軽自動車税

(単位:千円)

| 区分 | | 年度 | | H28 | | H29 | | H30 | | R1 | |
|----------|------------------------|--------|---------|---------|---------|---------|---------|---------|---------|-----------|---------|
| | | 台数 | 調定額 | 台数 | 調定額 | 台数 | 調定額 | 台数 | 調定額 | | |
| 原動機付自転車 | 50 cc 以下 | 30,571 | 61,055 | 29,663 | 59,260 | 28,842 | 57,628 | 27,828 | 55,608 | | |
| | ミニカー | 538 | 1,991 | 548 | 2,028 | 580 | 2,142 | 583 | 2,150 | | |
| | 50 cc を超え 90 cc 以下 | 2,324 | 4,643 | 2,259 | 4,518 | 2,203 | 4,410 | 2,174 | 4,348 | | |
| | 90 cc を超え 125 cc 以下 | 8,932 | 21,425 | 9,348 | 22,417 | 9,733 | 23,350 | 10,104 | 24,237 | | |
| | 米軍 | 11 | 5 | 9 | 4 | 9 | 4 | 11 | 5 | | |
| | 計 | 42,376 | 89,119 | 41,827 | 88,227 | 41,367 | 87,534 | 40,700 | 86,348 | | |
| 軽自動車 | 二輪車 | 一般 | 9,626 | 34,638 | 9,643 | 34,696 | 9,637 | 34,671 | 9,822 | 35,337 | |
| | | 米軍 | 12 | 12 | 9 | 9 | 6 | 6 | 13 | 13 | |
| | 三輪車 | | 14 | 64 | 13 | 58 | 12 | 54 | 15 | 67 | |
| | 四輪車 | 乗用 | 一般 | 75,854 | 605,773 | 77,367 | 648,217 | 78,593 | 683,558 | 79,992 | 718,513 |
| | | | 米軍 | 60 | 180 | 67 | 201 | 98 | 294 | 131 | 393 |
| | | 貨物 | 一般 | 24,381 | 110,374 | 24,211 | 111,971 | 24,278 | 114,152 | 24,331 | 115,979 |
| | | | 米軍 | 9 | 27 | 4 | 12 | 9 | 27 | 10 | 30 |
| | 計 | | 109,956 | 751,068 | 111,314 | 795,164 | 112,633 | 832,762 | 114,314 | 870,332 | |
| | 小型特殊自動車 | 農耕用 | | 1,485 | 2,970 | 1,472 | 2,944 | 1,477 | 2,954 | 1,476 | 2,952 |
| | | その他のもの | | 782 | 4,614 | 787 | 4,643 | 805 | 4,750 | 849 | 5,009 |
| 計 | | 2,267 | 7,584 | 2,259 | 7,587 | 2,282 | 7,704 | 2,325 | 7,961 | | |
| 二輪の小型自動車 | 一般 | | 9,242 | 55,390 | 9,291 | 55,704 | 9,310 | 55,830 | 9,446 | 56,652 | |
| | 米軍 | | 37 | 37 | 41 | 41 | 38 | 38 | 32 | 32 | |
| | 計 | | 9,279 | 55,427 | 9,332 | 55,745 | 9,348 | 55,868 | 9,478 | 56,684 | |
| 合計 | 一般 | | 163,749 | 902,937 | 164,602 | 946,456 | 165,470 | 983,499 | 166,620 | 1,020,852 | |
| | 米軍 | | 129 | 261 | 130 | 267 | 160 | 369 | 197 | 473 | |
| | 計 | | 163,878 | 903,198 | 164,732 | 946,723 | 165,630 | 983,868 | 166,817 | 1,021,325 | |
| 対前年度比 | | 100.6 | 123.4 | 100.5 | 104.8 | 100.5 | 103.9 | 100.7 | 103.8 | | |

(注)各年度の決算額

(注)表中米軍は「アメリカ合衆国軍隊の構成員等の所有する軽自動車等に対する軽自動車税の特例に関する条例」等に基づき課税したもの

イ 環境性能割

(単位:千円)

| 区分 | | 年度 | | H28 | | H29 | | H30 | | R1 | |
|-----------|--|----|-----|-----|-----|-----|-----|-----|-----|-----|--------|
| | | 台数 | 調定額 | 台数 | 調定額 | 台数 | 調定額 | 台数 | 調定額 | | |
| 三輪以上の軽自動車 | | - | - | - | - | - | - | - | - | 674 | 11,478 |

(2) 減免状況

(単位:円)

| 事由区分 | 年度 | | H28 | | H29 | | H30 | | R1 | |
|-----------|-------|------------|-------|------------|-------|------------|-------|------------|----|-----|
| | 件数 | 税 額 | 件数 | 税 額 | 件数 | 税 額 | 件数 | 税 額 | 件数 | 税 額 |
| 身 体 障 害 者 | 1,608 | 12,246,900 | 1,688 | 13,733,400 | 1,745 | 14,689,500 | 1,821 | 15,959,200 | | |
| そ の 他 | 129 | 882,900 | 140 | 902,000 | 141 | 942,600 | 152 | 1,059,800 | | |
| 合 計 | 1,737 | 13,129,800 | 1,828 | 14,635,400 | 1,886 | 15,632,100 | 1,973 | 17,019,000 | | |

(注)各年度の決算額

12. 市たばこ税

(1) 調定額等の推移

(単位:千本、千円、%)

| 区 分 | 年 度 | | H28 | H29 | H30 | R1 |
|-----------|-------------|--|-----------|-----------|-----------|-----------|
| | | | | | | |
| 売 渡 し 本 数 | 旧 3 級 品 以 外 | | 846,056 | 801,124 | 765,734 | 756,283 |
| | 旧 3 級 品 | | 41,682 | 33,911 | 26,038 | 13,385 |
| | 計 | | 887,738 | 835,035 | 791,772 | 769,668 |
| 調 定 額 | 旧 3 級 品 以 外 | | 4,451,945 | 4,215,518 | 4,169,805 | 4,304,927 |
| | 旧 3 級 品 | | 120,234 | 112,356 | 102,651 | 53,966 |
| | 計 | | 4,572,179 | 4,327,874 | 4,272,456 | 4,358,893 |
| 対 前 年 度 比 | 売 渡 し 本 数 | | 97.6 | 94.1 | 94.8 | 97.2 |
| | 調 定 額 | | 98.0 | 94.7 | 98.7 | 102.0 |

(注)各年度の決算額

13. 特別土地保有税

平成15年度以降課税停止(地方税法附則第31条第1項)

14. 入湯税

相模原市は、これまで課税実績がありません

15. 事業所税

(1) 調定額等の推移

(単位: m²、千円、人)

| 区分 | | 年度 | | | |
|------|---------|-------------|-------------|-------------|-------------|
| | | H28 | H29 | H30 | R1 |
| 資産割 | 申告件数 | 862 | 866 | 861 | 863 |
| | 事業所床面積 | 5,773,704 | 5,773,059 | 5,719,855 | 5,860,170 |
| | 課税標準額 | 4,675,181 | 4,680,638 | 4,526,469 | 4,580,853 |
| | 調定額 | 2,754,010 | 2,763,251 | 2,715,847 | 2,750,281 |
| 従業者割 | 申告件数 | 158 | 154 | 148 | 150 |
| | 従業者給与総額 | 175,902,611 | 178,701,435 | 172,010,769 | 180,373,971 |
| | 課税標準額 | 166,010,467 | 168,494,634 | 162,136,299 | 167,954,502 |
| | 調定額 | 414,053 | 420,167 | 405,333 | 419,879 |
| 計 | 申告件数 | 878 | 880 | 880 | 883 |
| | 調定額 | 3,168,063 | 3,183,418 | 3,121,180 | 3,170,160 |

(注) 各年度の決算額

(2) 減免状況

(単位: 円)

| 区分 | 年度 | | H28 | | H29 | | H30 | | R1 | |
|----------------|----|------------|-----|------------|-----|------------|-----|------------|----|------------|
| | 件数 | 税額 | 件数 | 税額 | 件数 | 税額 | 件数 | 税額 | 件数 | 税額 |
| 指定自動車教習所 | 2 | 770,922 | 2 | 770,922 | 2 | 770,922 | 2 | 770,922 | 2 | 770,922 |
| 一般貸切旅客自動車運送事業 | 0 | 0 | 0 | 0 | 0 | 0 | 0 | 0 | 0 | 0 |
| 酒類の保管倉庫 | 3 | 1,484,517 | 3 | 1,597,755 | 4 | 2,783,490 | 4 | 2,467,848 | 4 | 2,467,848 |
| 織物等の保管倉庫 | 2 | 900,477 | 2 | 1,054,953 | 2 | 1,355,214 | 2 | 1,415,268 | 2 | 1,415,268 |
| 農産業者の共同利用施設 | 1 | 1,105,380 | 1 | 1,105,380 | 0 | 0 | 1 | 1,105,380 | 1 | 1,105,380 |
| 旧中小企業進行事業団法 | 0 | 0 | 0 | 0 | 0 | 0 | 0 | 0 | 0 | 0 |
| 倉庫業の用に供する倉庫 | 23 | 38,878,265 | 25 | 37,291,081 | 26 | 42,538,917 | 26 | 40,183,985 | 26 | 40,183,985 |
| タクシー事業の用に供するもの | 1 | 627,742 | 1 | 590,657 | 1 | 564,685 | 2 | 641,652 | 2 | 641,652 |
| 果実飲料、炭酸飲料の保管倉庫 | 0 | 0 | 0 | 0 | 0 | 0 | 0 | 0 | 0 | 0 |
| 家具の保管倉庫 | 7 | 2,293,398 | 7 | 2,330,127 | 6 | 1,224,837 | 6 | 1,224,837 | 6 | 1,224,837 |
| ビルの室内清掃、設備管理 | 1 | 118,666 | 1 | 97,615 | 2 | 216,022 | 1 | 80,466 | 1 | 80,466 |
| 漬物の製造施設 | 0 | 0 | 0 | 0 | 0 | 0 | 0 | 0 | 0 | 0 |
| 指定管理者が管理する公の施設 | 0 | 0 | 0 | 0 | 0 | 0 | 0 | 0 | 0 | 0 |
| 古紙回収の事業に供する施設 | 4 | 1,321,152 | 4 | 1,321,152 | 4 | 1,321,152 | 4 | 1,321,152 | 4 | 1,321,152 |
| その他市長が認める場合 | 1 | 4,529,580 | 0 | 0 | 0 | 0 | 0 | 0 | 0 | 0 |
| 計 | 45 | 52,030,099 | 46 | 46,159,642 | 47 | 50,775,239 | 48 | 49,211,510 | 48 | 49,211,510 |

(注) 各年度の決算額

16. 都市計画税

(1) 調定額等の推移

(単位:千円)

| 年度 区分 | H28 | | H29 | | H30 | | R1 | |
|----------|---------|-----------|---------|-----------|---------|-----------|---------|-----------|
| | 納税義務者数 | 調定額 | 納税義務者数 | 調定額 | 納税義務者数 | 調定額 | 納税義務者数 | 調定額 |
| 土地 | 213,606 | 5,234,070 | 216,254 | 5,226,666 | 217,989 | 5,302,415 | 219,491 | 5,316,325 |
| 家屋 | | 3,738,896 | | 3,816,061 | | 3,778,645 | | 3,894,127 |
| 計 | 213,606 | 8,972,966 | 216,254 | 9,042,727 | 217,989 | 9,081,060 | 219,491 | 9,210,452 |

(注)各年度の決算額

(2) 減免状況

(単位:円)

| 事由区分 | H28 | | H29 | | H30 | | R1 | |
|------------------|-------|------------|-------|------------|-------|------------|-------|------------|
| | 件数 | 税額 | 件数 | 税額 | 件数 | 税額 | 件数 | 税額 |
| 生活保護 | 319 | 1,318,190 | 308 | 1,297,435 | 337 | 1,323,676 | 337 | 1,352,437 |
| 災害 | 11 | 31,163 | 13 | 58,312 | 31 | 194,858 | 18 | 37,516 |
| その他 (子どもの広場等) | 1,221 | 45,741,909 | 1,238 | 38,384,201 | 1,129 | 34,084,734 | 1,157 | 34,890,646 |
| 計 | 1,551 | 47,091,262 | 1,559 | 39,739,948 | 1,497 | 35,603,268 | 1,512 | 36,280,599 |

(注)各年度の決算額

17. 市税に係る証明、閲覧件数等の調

(単位:件、円)

| 年度 区分 | | H28 | | H29 | | H30 | | R1 | |
|----------|-------------|---------------------|------------|---------------------|------------|---------------------|------------|---------------------|------------|
| | | 件数 | 金額 | 件数 | 金額 | 件数 | 金額 | 件数 | 金額 |
| 市民税 | 市・県民税課税証明 | (2,119) 111,641 | 32,856,600 | (2,001) 107,485 | 31,579,365 | (1,875) 93,784 | 27,101,625 | (1,672) 77,181 | 21,995,703 |
| | 法人所在・個人営業証明 | 221 | 66,300 | 251 | 75,300 | 252 | 75,600 | 210 | 63,000 |
| 固定資産 | 土地・家屋評価証明 | (573) 20,651 | 6,023,400 | (721) 21,738 | 6,305,100 | (438) 22,028 | 6,477,000 | (104) 20,544 | 6,132,000 |
| | 土地・家屋公課証明 | (33) 8,503 | 2,541,000 | (40) 9,021 | 2,694,300 | (243) 10,020 | 2,933,100 | (230) 10,174 | 2,983,200 |
| | 土地・家屋名寄帳証明 | (9) 3,073 | 919,200 | (1) 3,459 | 1,037,400 | (19) 3,714 | 1,108,500 | (6) 3,444 | 1,031,400 |
| | 価格決定通知 | (9,141) 9,141 | 免除 | (9,151) 9,151 | 免除 | (9,033) 9,033 | 免除 | (8,524) 8,524 | 免除 |
| | 住宅用明家屋証明 | 3,644 | 4,737,200 | 3,810 | 4,953,000 | 3,579 | 4,652,700 | 3,666 | 4,765,800 |
| | 閲覧 | (161) 770 | 182,700 | (187) 681 | 148,200 | (75) 557 | 144,600 | (175) 680 | 151,500 |
| | その他の証明 | (2) 275 | 81,900 | 282 | 84,600 | (1) 306 | 91,500 | (1) 304 | 90,900 |
| 納税 | 納税証明 | (10,389) 21,701 | 3,393,600 | (10,813) 21,830 | 3,290,415 | (11,227) 22,843 | 3,420,945 | (11,271) 23,566 | 3,595,019 |
| 計 | | (22,427) 179,620 | 50,801,900 | (22,914) 177,708 | 50,167,680 | (22,911) 166,116 | 46,005,570 | (21,983) 148,293 | 40,808,522 |

(注) ()内の数字は手数料免除分

18 . 地方譲与税

(単位:千円、%)

| 地方譲与税 | 年度 | H28 | H29 | H30 | R1 | 前年度比 | | | |
|----------|------|---------|---------|---------|---------|---------|-----|------|------|
| | | | | | | H29 | H30 | R1 | |
| 地方揮発油譲与税 | 譲与額 | 776,309 | 768,903 | 780,500 | 692,454 | 1.0 | 1.5 | 11.3 | |
| | 期別内訳 | 6月 | 224,858 | 222,496 | 218,528 | 193,049 | 1.1 | 1.8 | 11.7 |
| | | 11月 | 328,440 | 320,991 | 316,640 | 291,029 | 2.3 | 1.4 | 8.1 |
| | | 3月 | 223,011 | 225,416 | 245,332 | 208,376 | 1.1 | 8.8 | 15.1 |
| 自動車重量税 | 年度 | H28 | H29 | H30 | R1 | 前年度比 | | | |
| | 譲与額 | 899,977 | 902,945 | 916,186 | 949,271 | 0.3 | 1.5 | 3.6 | |
| | 期別内訳 | 6月 | 246,073 | 263,574 | 238,543 | 263,487 | 7.1 | 9.5 | 10.5 |
| | | 11月 | 366,352 | 372,608 | 373,674 | 396,259 | 1.7 | 0.3 | 6.0 |
| | | 3月 | 287,552 | 266,763 | 303,969 | 289,525 | 7.2 | 13.9 | 4.8 |
| 森林環境譲与税 | 年度 | H28 | H29 | H30 | R1 | 前年度比 | | | |
| | 譲与額 | - | - | - | 35,094 | - | - | 皆増 | |
| | 期別内訳 | - | - | - | - | - | - | - | - |
| | | 9月 | - | - | - | 17,546 | - | - | 皆増 |
| | | 3月 | - | - | - | 17,548 | - | - | 皆増 |
| 石油ガス譲与税 | 年度 | H28 | H29 | H30 | R1 | 前年度比 | | | |
| | 譲与額 | 29,172 | 28,778 | 28,121 | 25,145 | 1.4 | 2.3 | 10.6 | |
| | 期別内訳 | 6月 | 7,413 | 7,222 | 7,090 | 6,516 | 2.6 | 1.8 | 8.1 |
| | | 11月 | 12,182 | 12,048 | 11,850 | 10,801 | 1.1 | 1.6 | 8.9 |
| | | 3月 | 9,577 | 9,508 | 9,181 | 7,828 | 0.7 | 3.4 | 14.7 |

19 . 県税交付金

(単位:千円、%)

| 利子割交付金 | 年 度 | | H28 | H29 | H30 | R1 | 前 年 度 比 | | |
|----------|-------|-----------|------------|------------|------------|------------|---------|-------|------|
| | | | | | | | H29 | H30 | R1 |
| | 交 付 額 | | 88,899 | 135,125 | 126,999 | 66,085 | 52.0 | 6.0 | 48.0 |
| 期別内訳 | 8月 | 35,000 | 49,231 | 52,809 | 28,951 | 40.7 | 7.3 | 45.2 | |
| | 12月 | 24,861 | 54,188 | 49,288 | 23,666 | 118.0 | 9.0 | 52.0 | |
| | 3月 | 29,038 | 31,706 | 24,902 | 13,468 | 9.2 | 21.5 | 45.9 | |
| 配当割交付金 | 年 度 | | H28 | H29 | H30 | R1 | 前 年 度 比 | | |
| | | | | | | | H29 | H30 | R1 |
| | 交 付 額 | | 462,982 | 635,866 | 533,057 | 609,602 | 37.3 | 16.2 | 14.4 |
| 期別内訳 | 8月 | 130,804 | 141,467 | 144,770 | 155,960 | 8.2 | 2.3 | 7.7 | |
| | 12月 | 26,373 | 30,550 | 27,825 | 30,476 | 15.8 | 8.9 | 9.5 | |
| | 3月 | 305,805 | 463,849 | 360,462 | 423,166 | 51.7 | 22.3 | 17.4 | |
| 株式等譲渡所得割 | 年 度 | | H28 | H29 | H30 | R1 | 前 年 度 比 | | |
| | | | | | | | H29 | H30 | R1 |
| | 交 付 額 | | 286,508 | 685,490 | 468,185 | 366,837 | 139.3 | 31.7 | 21.6 |
| 期別内訳 | - | - | - | - | - | - | - | - | - |
| | - | - | - | - | - | - | - | - | - |
| | 3月 | 286,508 | 685,490 | 468,185 | 366,837 | 139.3 | 31.7 | 21.6 | |
| 分離課税所得割 | 年 度 | | H28 | H29 | H30 | R1 | 前 年 度 比 | | |
| | | | | | | | H29 | H30 | R1 |
| | 交 付 額 | | - | 118,395 | 489,678 | 140,957 | 皆増 | 313.6 | 71.2 |
| 期別内訳 | - | - | - | - | - | - | - | - | - |
| | - | - | - | - | - | - | - | - | - |
| | 3月 | - | 118,395 | 489,678 | 140,957 | 皆増 | 313.6 | 71.2 | |
| 県民税臨時交付金 | 年 度 | | H28 | H29 | H30 | R1 | 前 年 度 比 | | |
| | | | | | | | H29 | H30 | R1 |
| | 交 付 額 | | - | 14,026,455 | 1,618,678 | - | 皆増 | 88.5 | 皆減 |
| 期別内訳 | 8月 | - | 4,675,485 | 1,618,678 | - | 皆増 | 65.4 | 皆減 | |
| | 12月 | - | 4,675,485 | - | - | 皆増 | 皆減 | - | |
| | 3月 | - | 4,675,485 | - | - | 皆増 | 皆減 | - | |
| 地方消費税交付金 | 年 度 | | H28 | H29 | H30 | R1 | 前 年 度 比 | | |
| | | | | | | | H29 | H30 | R1 |
| | 交 付 額 | | 11,216,543 | 11,601,691 | 12,238,490 | 11,789,344 | 3.4 | 5.5 | 3.7 |
| 期別内訳 | 6月 | 2,775,590 | 2,783,101 | 2,999,324 | 3,067,283 | 0.3 | 7.8 | 2.3 | |
| | 9月 | 3,572,625 | 3,799,135 | 3,873,816 | 3,818,295 | 6.3 | 2.0 | 1.4 | |
| | 12月 | 2,078,076 | 2,058,082 | 2,170,048 | 1,633,625 | 1.0 | 5.4 | 24.7 | |
| | 3月 | 2,790,252 | 2,961,373 | 3,195,302 | 3,270,141 | 6.1 | 7.9 | 2.3 | |

(単位:千円、%)

| ゴ ル フ 場 利 用 税 金 | 年 度 | | H28 | H29 | H30 | R1 | 前 年 度 比 | | |
|--------------------------------------|-------|--|-----------|-----------|-----------|-----------|---------|-----|------|
| | | | | | | | H29 | H30 | R1 |
| | 交 付 額 | | 176,456 | 169,751 | 162,894 | 155,426 | 3.8 | 4.0 | 4.6 |
| 期 別 内 訳 | 8月 | | 73,851 | 71,841 | 66,591 | 67,252 | 2.7 | 7.3 | 1.0 |
| | 12月 | | 59,798 | 56,475 | 54,141 | 51,201 | 5.6 | 4.1 | 5.4 |
| | 3月 | | 42,807 | 41,435 | 42,162 | 36,973 | 3.2 | 1.8 | 12.3 |
| 自 動 車 取 得 税 金 | 年 度 | | H28 | H29 | H30 | R1 | 前 年 度 比 | | |
| | | | | | | | H29 | H30 | R1 |
| | 交 付 額 | | 828,525 | 1,016,125 | 1,017,221 | 539,684 | 22.6 | 0.1 | 46.9 |
| 期 別 内 訳 | 8月 | | 272,898 | 313,878 | 293,961 | 334,400 | 15.0 | 6.3 | 13.8 |
| | 12月 | | 252,378 | 319,692 | 340,777 | 205,284 | 26.7 | 6.6 | 39.8 |
| | 3月 | | 303,249 | 382,555 | 382,483 | - | 26.2 | 0.0 | 皆減 |
| 環 境 性 能 割 金 | 年 度 | | H28 | H29 | H30 | R1 | 前 年 度 比 | | |
| | | | | | | | H29 | H30 | R1 |
| | 交 付 額 | | - | - | - | 209,335 | - | - | 皆増 |
| 期 別 内 訳 | - | | - | - | - | - | - | - | - |
| | 12月 | | - | - | - | 53,996 | - | - | 皆増 |
| | 3月 | | - | - | - | 155,339 | - | - | 皆増 |
| 軽 油 引 取 税 金 | 年 度 | | H28 | H29 | H30 | R1 | 前 年 度 比 | | |
| | | | | | | | H29 | H30 | R1 |
| | 交 付 額 | | 3,024,638 | 3,107,304 | 3,234,095 | 3,228,224 | 2.7 | 4.1 | 0.2 |
| 期 別 内 訳 | 8月 | | 1,246,943 | 1,261,478 | 1,320,003 | 1,307,131 | 1.2 | 4.6 | 1.0 |
| | 12月 | | 1,009,316 | 1,049,267 | 1,092,254 | 1,087,033 | 4.0 | 4.1 | 0.5 |
| | 3月 | | 768,379 | 796,559 | 821,838 | 834,060 | 3.7 | 3.2 | 1.5 |

20. 過誤納金還付・充当処理状況 (令和元年度)

(単位:円)

| 区分 | 区 分 税 目 | 本 税 | | 延 滞 金 | | 加 算 金 | | 計 | |
|-----|--------------------|-------------|-------------|-----------|-----------|-----------|-----------|-------------|-------------|
| | | 件数 | 金 額 | 件数 | 金 額 | 件数 | 金 額 | 件数 | 金 額 |
| 歳入 | 市・県民税 | 14,179 | 309,057,726 | 246 | 1,840,436 | 19 | 38,600 | 14,425 | 310,898,162 |
| | 法人市民税 | 1,089 | 129,581,120 | 8 | 38,000 | 85 | 458,300 | 1,097 | 129,619,120 |
| | 固定資産税 都 市 計 画 税 | 2,710 | 109,587,700 | 90 | 605,866 | 25 | 81,100 | 2,800 | 110,193,566 |
| | 軽自動車税 | 457 | 2,718,843 | 6 | 8,900 | 0 | 0 | 463 | 2,727,743 |
| | 市たばこ税 | 0 | 0 | 0 | 0 | 0 | 0 | 0 | 0 |
| | 特別土地保有税 | 0 | 0 | 0 | 0 | 0 | 0 | 0 | 0 |
| | 事業所税 | 25 | 12,384,442 | 0 | 0 | 6 | 10,200 | 25 | 12,384,442 |
| | 計 | 18,460 | 563,329,831 | 350 | 2,493,202 | 135 | 588,200 | 18,810 | 565,823,033 |
| 歳出 | 市・県民税 | 6,140 | 172,598,817 | 80 | 440,250 | 173 | 430,900 | 6,412 | 173,508,567 |
| | 法人市民税 | 1,149 | 127,942,200 | 11 | 39,800 | 157 | 1,064,600 | 1,402 | 129,504,900 |
| | 固定資産税 都 市 計 画 税 | 1,562 | 50,814,570 | 20 | 96,141 | 122 | 1,291,100 | 1,729 | 52,282,911 |
| | 軽自動車税 | 181 | 792,700 | 6 | 11,100 | 0 | 0 | 187 | 803,800 |
| | 市たばこ税 | 8 | 5,840 | 0 | 0 | 0 | 0 | 8 | 5,840 |
| | 特別土地保有税 | 0 | 0 | 0 | 0 | 0 | 0 | 0 | 0 |
| | 事業所税 | 9 | 2,987,800 | 0 | 0 | 4 | 4,500 | 19 | 3,002,500 |
| | 返 還 金 | 84 | 14,012,800 | 3 | 3,500 | 84 | 6,351,380 | 171 | 20,367,680 |
| 計 | 9,133 | 369,154,727 | 120 | 590,791 | 540 | 9,142,480 | 9,928 | 379,476,198 | |
| 合 計 | 市・県民税 | 20,319 | 481,656,543 | 326 | 2,280,686 | 192 | 469,500 | 20,837 | 484,406,729 |
| | 法人市民税 | 2,238 | 257,523,320 | 19 | 77,800 | 242 | 1,522,900 | 2,499 | 259,124,020 |
| | 固定資産税 都 市 計 画 税 | 4,272 | 160,402,270 | 110 | 702,007 | 147 | 1,372,200 | 4,529 | 162,476,477 |
| | 軽自動車税 | 638 | 3,511,543 | 12 | 20,000 | 0 | 0 | 650 | 3,531,543 |
| | 市たばこ税 | 8 | 5,840 | 0 | 0 | 0 | 0 | 8 | 5,840 |
| | 特別土地保有税 | 0 | 0 | 0 | 0 | 0 | 0 | 0 | 0 |
| | 事業所税 | 34 | 15,372,242 | 0 | 0 | 10 | 14,700 | 44 | 15,386,942 |
| | 返 還 金 | 84 | 14,012,800 | 3 | 3,500 | 84 | 6,351,380 | 171 | 20,367,680 |
| 計 | 27,593 | 932,484,558 | 470 | 3,083,993 | 675 | 9,730,680 | 28,738 | 945,299,231 | |

(注) 歳入の加算金は、歳出の合計に含まれる

2 1 . 督促状発付状況調 (令和元年度)

(単位:千円、%)

| 税目 | | 区分 期 | 発付件数 | 発付割合 | 発付税額 | 発付割合 |
|---------------------------|------|---------|---------|-----------|-----------|------|
| | | | | | | |
| 市 民 税 | 普通徴収 | 1 | 17,353 | 19.2 | 520,493 | 14.1 |
| | | 2 | 19,685 | 22.5 | 625,004 | 16.5 |
| | | 3 | 19,221 | 22.0 | 634,118 | 16.1 |
| | | 4 | 19,841 | 21.5 | 761,065 | 17.1 |
| | | 随時 | 2,352 | 24.1 | 152,296 | 30.9 |
| | | 小計 | 78,452 | 21.4 | 2,692,976 | 16.5 |
| | 特別徴収 | 20,025 | 3.7 | 608,172 | 1.1 | |
| 法人市民税 | | | 1,167 | 5.3 | 76,841 | 1.2 |
| 固定資産税 都市計画税 (土地・家屋) | 1 | 19,251 | 7.8 | 557,881 | 4.6 | |
| | 2 | 19,106 | 7.8 | 560,248 | 4.8 | |
| | 3 | 20,638 | 8.4 | 606,608 | 5.2 | |
| | 4 | 14,688 | 6.0 | 440,019 | 3.8 | |
| | 随時 | 232 | 11.5 | 7,886 | 20.3 | |
| | 小計 | 73,915 | 7.5 | 2,172,642 | 4.6 | |
| 固定資産税 (償却資産) | 1 | 186 | 3.1 | 6,039 | 0.4 | |
| | 2 | 198 | 3.1 | 20,105 | 1.3 | |
| | 3 | 214 | 3.3 | 10,302 | 0.6 | |
| | 4 | 178 | 2.7 | 9,496 | 0.6 | |
| | 随時 | 127 | 10.7 | 17,819 | 15.7 | |
| | 小計 | 903 | 3.4 | 63,761 | 1.0 | |
| 軽自動車税 | | | 21,680 | 13.2 | 130,295 | 12.8 |
| 市たばこ税 | | | 5 | 1.3 | 12 | 0.0 |
| 特別土地保有税 | | | 0 | 0.0 | 0 | 0.0 |
| 事業所税 | | | 17 | 1.9 | 15,664 | 0.5 |
| 合計 | | | 196,164 | 9.3 | 5,760,363 | 4.1 |

22. 差押・参加差押処分状況調 (令和元年度)

(単位:円)

| 区 分 | | 差 押 | | 参 加 差 押 | | 計 | | |
|----------------------------|-------------|---------|---------------|-------------|-------------|--------|---------------|-------------|
| | | 件 数 | 税 額 | 件 数 | 税 額 | 件 数 | 税 額 | |
| 不 動 産 ・ 動 産 | 前年からの繰越 | 7,406 | 336,854,181 | 9,431 | 445,183,287 | 16,837 | 782,037,468 | |
| | 執 行 | 1,710 | 173,779,735 | 627 | 37,549,685 | 2,337 | 211,329,420 | |
| | 解 除 | 2,264 | 217,846,853 | 1,653 | 120,743,435 | 3,917 | 338,590,288 | |
| | 翌年へ繰越 | 6,852 | 292,787,063 | 8,405 | 361,989,537 | 15,257 | 654,776,600 | |
| 債 貯 金 等 の 他 | 預 貯 金 | 前年からの繰越 | 751 | 54,510,101 | | | 751 | 54,510,101 |
| | | 執 行 | 5,203 | 328,601,559 | | | 5,203 | 328,601,559 |
| | | 解 除 | 4,889 | 324,285,445 | | | 4,889 | 324,285,445 |
| | | 翌年へ繰越 | 1,065 | 58,826,215 | | | 1,065 | 58,826,215 |
| | そ の 他 | 前年からの繰越 | 7,349 | 583,106,237 | | | 7,349 | 583,106,237 |
| | | 執 行 | 8,300 | 596,640,809 | | | 8,300 | 596,640,809 |
| | | 解 除 | 7,331 | 587,782,625 | | | 7,331 | 587,782,625 |
| | | 翌年へ繰越 | 8,318 | 591,964,421 | | | 8,318 | 591,964,421 |
| 計 | 前年からの繰越 | 15,506 | 974,470,519 | 9,431 | 445,183,287 | 24,937 | 1,419,653,806 | |
| | 執 行 | 15,213 | 1,099,022,103 | 627 | 37,549,685 | 15,840 | 1,136,571,788 | |
| | 解 除 | 14,484 | 1,129,914,923 | 1,653 | 120,743,435 | 16,137 | 1,250,658,358 | |
| | 翌年へ繰越 | 16,235 | 943,577,699 | 8,405 | 361,989,537 | 24,640 | 1,305,567,236 | |

23. 徴収猶予状況調 (令和元年度)

(単位:円)

| 法 第 15 条 第 1 項 | | | | | | | | | | 法第15条 第2項 | | 累 計 | |
|----------------------------|----|--------------------------|----|----------------------------|----|-------------------------------|----|------------------------------|----|------------------|---------|-----|---------|
| 第 1 号 〔災害、盗難に あったとき〕 | | 第 2 号 〔病気、負傷 したとき〕 | | 第 3 号 〔事業廃止・休止 したとき〕 | | 第 4 号 〔事業に著しい 損失を受けたとき〕 | | 第 5 号 〔第1号～第4号に 類するとき〕 | | 〔課税遅延が あったとき〕 | | | |
| 件数 | 税額 | 件数 | 税額 | 件数 | 税額 | 件数 | 税額 | 件数 | 税額 | 件数 | 税額 | 件数 | 税額 |
| 0 | 0 | 0 | 0 | 0 | 0 | 0 | 0 | 0 | 0 | 4 | 999,500 | 4 | 999,500 |

24. 換価猶予状況調 (令和元年度)

(単位:円)

| 法 第 15 条 の 5 第 1 項 | | | | | | 累 計 | |
|--------------------------------------|------------|----|-----------------------|-----|------------|-----|----|
| 第 1 号 〔事業、生活の維持を 困難にする恐れがあるとき〕 | | | 第 2 号 〔徴収上有利であるとき〕 | | | | |
| 件数 | 税額 | 件数 | 税額 | 件数 | 税額 | 件数 | 税額 |
| 127 | 17,269,121 | 0 | 0 | 127 | 17,269,121 | | |

25. 公売処分状況調 (令和元年度)

(単位: 円)

| 区 分 | 対 象 件 数 | 公 売 実 績 | |
|-------|---------|---------|-----------|
| | | 件 数 | 換 価 代 金 |
| 不 動 産 | 1 | 0 | 0 |
| 動 産 | 11 | 9 | 4,926,111 |
| 計 | 12 | 9 | 4,926,111 |

26. 不納欠損処分状況調 (令和元年度)

事由別不納欠損額調

(単位: 円)

| 区 分 税 目 | 執行停止による納税義務消滅 | | | | 時 効 完 成 | | | | 合 計 | |
|---------------|----------------------------------|------------|-------------------------------|-------------|---|------------|-------|------------|-------|-------------|
| | 法第15条の7第4項 〔執行停止後 3年経過のもの〕 | | 法第15条の7第5項 〔即時消滅に よるもの〕 | | 法 第 18 条 〔執行停止処分が されていたもの〕 〔消滅時効に よるもの〕 | | | | | |
| | 件数 | 税 額 | 件数 | 税 額 | 件数 | 税 額 | 件数 | 税 額 | 件数 | 税 額 |
| 市 民 税 | 418 | 17,630,614 | 885 | 64,184,919 | 563 | 29,090,976 | 1,502 | 53,012,152 | 3,368 | 163,918,661 |
| 個 人 | 415 | 17,484,814 | 836 | 61,268,412 | 561 | 28,990,976 | 1,436 | 49,471,052 | 3,248 | 157,215,254 |
| 法 人 | 3 | 145,800 | 49 | 2,916,507 | 2 | 100,000 | 66 | 3,541,100 | 120 | 6,703,407 |
| 固 定 資 産 税 | 62 | 3,828,560 | 200 | 44,941,202 | 43 | 4,689,982 | 294 | 8,219,775 | 599 | 61,679,519 |
| 土 地・家 屋 | 62 | 3,828,560 | 189 | 39,905,334 | 43 | 4,689,982 | 289 | 7,966,675 | 583 | 56,390,551 |
| 償 却 資 産 | 0 | 0 | 11 | 5,035,868 | 0 | 0 | 5 | 253,100 | 16 | 5,288,968 |
| 軽 自 動 車 税 | 130 | 507,600 | 268 | 1,631,100 | 137 | 470,700 | 1,035 | 3,148,600 | 1,570 | 5,758,000 |
| 市 た ば こ 税 | 0 | 0 | 0 | 0 | 0 | 0 | 0 | 0 | 0 | 0 |
| 特 別 土 地 保 有 税 | 0 | 0 | 0 | 0 | 0 | 0 | 0 | 0 | 0 | 0 |
| 事 業 所 税 | 0 | 0 | 0 | 0 | 0 | 0 | 0 | 0 | 0 | 0 |
| 都 市 計 画 税 | 62 | 922,740 | 189 | 9,617,777 | 43 | 1,130,356 | 289 | 1,920,085 | 583 | 13,590,958 |
| 計 | 610 | 22,889,514 | 1,353 | 120,374,998 | 743 | 35,382,014 | 2,831 | 66,300,612 | 5,537 | 244,947,138 |

(注)都市計画税の件数は、固定資産税(土地・家屋)の内数

27. 市税納付方法別利用状況調 (令和元年度)

(1) 利用件数

(単位:件、%)

| 区分 税目 | 窓口納付 | ペイジー 納付 | コンビニ納付 | クレジット カード納付 | LINE Pay | 口座振替 | 税目計 |
|---------------------------|-------------------|-----------------|-------------------|-----------------|--------------|-------------------|----------------------|
| 市・県民税 (普通徴収) | 71,532 (22.3) | 17,871 (5.6) | 178,440 (55.6) | 6,288 (2.0) | 175 (0.1) | 46,212 (14.4) | 320,518 (100.0) |
| 固定資産税 都市計画税 (土地・家屋) | 146,592 (23.0) | 26,011 (4.1) | 227,909 (35.7) | 11,359 (1.8) | 79 (0.0) | 225,752 (35.4) | 637,702 (100.0) |
| 固定資産税 (償却資産) | 8,737 (56.6) | 863 (5.6) | 1,566 (10.1) | 95 (0.6) | 0 (0.0) | 4,184 (27.1) | 15,445 (100.0) |
| 軽自動車税 | 46,894 (28.4) | 4,386 (2.7) | 98,854 (59.8) | 3,705 (2.2) | 15 (0.0) | 11,472 (6.9) | 165,326 (100.0) |
| 納付方法計 | 273,755 (24.0) | 49,131 (4.3) | 506,769 (44.5) | 21,447 (1.9) | 269 (0.0) | 287,620 (25.3) | 1,138,991 (100.0) |

(2) 利用金額

(単位:円、%)

| 区分 税目 | 窓口納付 | ペイジー 納付 | コンビニ納付 | クレジット カード納付 | LINE Pay | 口座振替 | 税目計 |
|---------------------------|--------------------------|------------------------|--------------------------|----------------------|--------------------|--------------------------|---------------------------|
| 市・県民税 (普通徴収) | 6,653,349,144 (39.3) | 1,415,551,381 (8.4) | 5,234,047,812 (30.9) | 276,060,286 (1.6) | 4,810,150 (0.1) | 3,338,896,221 (19.7) | 16,922,714,994 (100.0) |
| 固定資産税 都市計画税 (土地・家屋) | 23,864,508,483 (50.1) | 2,132,673,163 (4.5) | 7,555,501,224 (15.8) | 520,612,752 (1.1) | 1,755,717 (0.0) | 13,604,271,900 (28.5) | 47,679,323,239 (100.0) |
| 固定資産税 (償却資産) | 4,710,945,895 (71.7) | 259,436,600 (4.0) | 46,167,840 (0.7) | 3,884,900 (0.1) | 0 (0.0) | 1,545,396,300 (23.5) | 6,565,831,535 (100.0) |
| 軽自動車税 | 290,295,867 (28.5) | 26,737,850 (2.6) | 608,770,099 (59.7) | 22,563,500 (2.2) | 60,200 (0.0) | 70,841,900 (7.0) | 1,019,269,416 (100.0) |
| 納付方法計 | 35,519,099,389 (49.2) | 3,834,398,994 (5.3) | 13,444,486,975 (18.6) | 823,121,438 (1.1) | 6,626,067 (0.1) | 18,559,406,321 (25.7) | 72,187,139,184 (100.0) |

(注) 全期前納納付及び複数期合算納付は1件として集計

(注) 過誤納及び延滞金を含む納付額全額を集計

28. 延滞金等収入状況

(単位:円)

| 年度 区分 | H28 | H29 | H30 | R1 |
|----------------|-------------|-------------|-------------|-------------|
| 延滞金及び 加算金収入 | 324,967,759 | 320,331,078 | 275,539,997 | 299,993,233 |

参 考 事 项

29. 市税の税率

(1) 令和2年度分

| 税目 | 賦課期日 | 納税義務者 | 課税標準及び税率 | | | | | | | | | | | | | | | | |
|----------------|---|---|---|---------|-----------------------------------|---------------|--------------------------|---------------|--|--------------|---|-------------|---|---------|--|------------|---|------------|-----------------|
| 市 民 税 | 1月1日 | 区内に住所を有する個人 区内に事務所、事業所又は家屋敷を有する個人で、その区内に住所を有しない者 | 均等割（標準税率） 3,500円 うち防災・減災事業のための税制措置分 500円 所得割（標準税率） 一律 8/100（比例税率） | | | | | | | | | | | | | | | | |
| | | 区内に事務所、事業所、寮等を有する法人 区内に事務所、事業所を有する法人課税信託の受託者 | 均等割（標準税率） (1) 公共法人及び公益法人等（地方税法の規定により均等割非課税のもの以外） 5万円 人格のない社団等（収益事業を行うもの） 資本金の額及び出資金の額を有しないもの（保険業法に規定する相互会社以外） 資本金等の額が1,000万円以下である法人で、区内の事業所等の従業者数が50人以下であるもの (2) 資本金等の額が1,000万円以下である法人で、区内の事業所等の従業者数が50人を超えるもの 12万円 (3) 資本金等の額が1,000万円を超え1億円以下である法人で、区内の事業所等の従業者数が50人以下であるもの 13万円 (4) 資本金等の額が1,000万円を超え1億円以下である法人で、区内の事業所等の従業者数が50人を超えるもの 15万円 (5) 資本金等の額が1億円を超え10億円以下の法人で、区内の事業所等の従業者数が50人以下であるもの 16万円 (6) 資本金等の額が1億円を超え10億円以下の法人で、区内の事業所等の従業者数が50人を超えるもの 40万円 (7) 資本金等の額が10億円を超える法人で、区内の従業者数が50人以下であるもの 41万円 (8) 資本金等の額が10億円を超え50億円以下の法人で、区内の事業所等の従業者数が50人を超えるもの 175万円 (9) 資本金等の額が50億円を超える法人で、区内の事業所等の従業者数が50人を超えるもの 300万円 法人税割（制限税率） 法人税額 $\frac{8.4}{100}$ $\left[\begin{array}{l} \text{平成26年10月1日から令和元年} \\ \text{9月30日に開始する事業年度} \end{array} \frac{12.1}{100} \right]$ | | | | | | | | | | | | | | | | |
| 固定資産税 都市計画税 | 1月1日 | 固定資産税 土地、家屋、償却資産の所有者 | 課税標準額 $\frac{1.4}{100}$ （標準税率） | | | | | | | | | | | | | | | | |
| | | ○都市計画税 市街化区域内に所在する土地、家屋の所有者 | 課税標準額 $\frac{0.3}{100}$ （制限税率） | | | | | | | | | | | | | | | | |
| 軽自動車税 | 環境性能割 | 三輪以上の軽自動車を取得した者 | 取得価格×税率 <table border="1"> <thead> <tr> <th>税率</th> <th>区分</th> </tr> </thead> <tbody> <tr> <td>非課税</td> <td>電気自動車等、令和2年度燃費基準達成+10%達成</td> </tr> <tr> <td>非課税</td> <td>令和2年度燃費基準達成</td> </tr> <tr> <td>1.00%</td> <td>上記以外</td> </tr> </tbody> </table> | 税率 | 区分 | 非課税 | 電気自動車等、令和2年度燃費基準達成+10%達成 | 非課税 | 令和2年度燃費基準達成 | 1.00% | 上記以外 | | | | | | | | |
| | 税率 | 区分 | | | | | | | | | | | | | | | | | |
| 非課税 | 電気自動車等、令和2年度燃費基準達成+10%達成 | | | | | | | | | | | | | | | | | | |
| 非課税 | 令和2年度燃費基準達成 | | | | | | | | | | | | | | | | | | |
| 1.00% | 上記以外 | | | | | | | | | | | | | | | | | | |
| 種別割 | 4月1日 | 4月1日現在における軽自動車等の所有者又は使用者 | <table border="0"> <tr> <td>原動機付自転車</td> <td>軽自動車（三輪、四輪の軽自動車の区分A～Fについては、備考欄参照）</td> </tr> <tr> <td>50cc以下 2,000円</td> <td>二輪 3,600円</td> </tr> <tr> <td>90cc以下 2,000円</td> <td>三輪 A3,900円 B3,100円 C4,600円 D1,000円 E2,000円 F3,000円</td> </tr> <tr> <td>90cc超 2,400円</td> <td>四輪 乗用 営業用 A6,900円 B5,500円 C8,200円 D1,800円 E3,500円 F5,200円</td> </tr> <tr> <td>ミニカー 3,700円</td> <td>自家用 A10,800円 B7,200円 C12,900円 D2,700円 E5,400円 F8,100円</td> </tr> <tr> <td>小型特殊自動車</td> <td>貨物 営業用 A3,800円 B3,000円 C4,500円 D1,000円 E1,900円 F2,900円</td> </tr> <tr> <td>農耕用 2,000円</td> <td>自家用 A5,000円 B4,000円 C6,000円 D1,300円 E2,500円 F3,800円</td> </tr> <tr> <td>その他 5,900円</td> <td>二輪の小型自動車 6,000円</td> </tr> </table> （アメリカ合衆国軍隊の構成員等の所有する軽自動車等） 原動機付自転車 500円 二輪の小型自動車 1,000円 軽自動車三輪又は二輪 1,000円 四輪以上 3,000円 | 原動機付自転車 | 軽自動車（三輪、四輪の軽自動車の区分A～Fについては、備考欄参照） | 50cc以下 2,000円 | 二輪 3,600円 | 90cc以下 2,000円 | 三輪 A3,900円 B3,100円 C4,600円 D1,000円 E2,000円 F3,000円 | 90cc超 2,400円 | 四輪 乗用 営業用 A6,900円 B5,500円 C8,200円 D1,800円 E3,500円 F5,200円 | ミニカー 3,700円 | 自家用 A10,800円 B7,200円 C12,900円 D2,700円 E5,400円 F8,100円 | 小型特殊自動車 | 貨物 営業用 A3,800円 B3,000円 C4,500円 D1,000円 E1,900円 F2,900円 | 農耕用 2,000円 | 自家用 A5,000円 B4,000円 C6,000円 D1,300円 E2,500円 F3,800円 | その他 5,900円 | 二輪の小型自動車 6,000円 |
| 原動機付自転車 | 軽自動車（三輪、四輪の軽自動車の区分A～Fについては、備考欄参照） | | | | | | | | | | | | | | | | | | |
| 50cc以下 2,000円 | 二輪 3,600円 | | | | | | | | | | | | | | | | | | |
| 90cc以下 2,000円 | 三輪 A3,900円 B3,100円 C4,600円 D1,000円 E2,000円 F3,000円 | | | | | | | | | | | | | | | | | | |
| 90cc超 2,400円 | 四輪 乗用 営業用 A6,900円 B5,500円 C8,200円 D1,800円 E3,500円 F5,200円 | | | | | | | | | | | | | | | | | | |
| ミニカー 3,700円 | 自家用 A10,800円 B7,200円 C12,900円 D2,700円 E5,400円 F8,100円 | | | | | | | | | | | | | | | | | | |
| 小型特殊自動車 | 貨物 営業用 A3,800円 B3,000円 C4,500円 D1,000円 E1,900円 F2,900円 | | | | | | | | | | | | | | | | | | |
| 農耕用 2,000円 | 自家用 A5,000円 B4,000円 C6,000円 D1,300円 E2,500円 F3,800円 | | | | | | | | | | | | | | | | | | |
| その他 5,900円 | 二輪の小型自動車 6,000円 | | | | | | | | | | | | | | | | | | |
| 市たばこ税 | | たばこの卸売販売業者等 | 売渡し本数1,000本につき5,692円（令和2年9月30日まで）、6,122円（令和2年10月1日から） | | | | | | | | | | | | | | | | |
| 事業所税 | | 事業を行う者 | 資産割 事業所床面積1㎡当り 600円（一定税率） 従業者割 従業者給与総額 0.25/100 | | | | | | | | | | | | | | | | |
| 入湯税 | | 入湯客 | 入湯客1人1日150円（標準税率） | | | | | | | | | | | | | | | | |

| 徴収方法及び納期 | 備考 | | | |
|--|--|--------------------------------|-------------------------------------|--------------------------------|
| 普通徴収 1期 6月1日～6月30日 2期 8月1日～8月31日 3期 10月1日～11月2日 4期 翌年1月1日～2月1日 給与特別徴収 月割額を徴収した月の翌月10日まで(ただし、均等割額以下の場合は、7月10日) 公的年金特別徴収 年金保険者が、支給される老齢基礎年金等から徴収し、徴収月の翌月10日までに納入 | (課税標準額) 総所得金額等 - 所得控除額 (均等割) 政令指定都市への移行により、平成22年4月1日以後に開始する事業年度から区ごとに算定 「資本金等の額」が「資本金及び資本準備金の合算額又は出資金の額」に満たない場合、「資本金等の額」は「資本金及び資本準備金の合算額又は出資金の額」となります。 (平成27年4月1日以後に開始する事業年度から) (法人税割) 課税の特例措置を講じているので実質税率は、資本金等の額が 5億円未満の法人 $\frac{6}{100}$ 5億円以上10億円未満の法人 $\frac{7.2}{100}$ 10億円以上の法人 $\frac{8.4}{100}$ (平成26年10月1日から令和元年9月30日に開始する事業年度は、資本金等の額が 5億円未満の法人 $\frac{9.7}{100}$ 5億円以上10億円未満の法人 $\frac{10.9}{100}$ 10億円以上の法人 $\frac{12.1}{100}$ | | | |
| 申告納付 原則として事業年度終了の日の翌日から2月以内 | (免税点) <table border="0" style="display: inline-table; vertical-align: middle;"> <tr> <td style="font-size: 3em; vertical-align: middle;">}</td> <td> 土地30万円未満 家屋20万円 償却資産 150万円 </td> <td style="vertical-align: middle;"> 政令指定都市移行に伴い、平成23年度課税分から各区ごとに判定 </td> </tr> </table> | } | 土地30万円未満 家屋20万円 償却資産 150万円 | 政令指定都市移行に伴い、平成23年度課税分から各区ごとに判定 |
| } | 土地30万円未満 家屋20万円 償却資産 150万円 | 政令指定都市移行に伴い、平成23年度課税分から各区ごとに判定 | | |
| 普通徴収 1期 5月1日～5月31日 2期 7月1日～7月31日 3期 9月1日～9月30日 4期 12月1日～12月25日 | (燃費基準) 電気自動車等を除き、平成30年排出ガス規制に適合し、かつ、平成30年排出ガス基準値より50%以上窒素酸化物等の排出量が少ないもの又は平成17年排出ガス規制に適合し、かつ、平成17年排出ガス基準値より75%以上窒素酸化物等の排出量が少ないもの | | | |
| 普通徴収 5月11日～5月31日 | (三輪、四輪の軽自動車の区分A～F) A 初度検査年月が平成27年4月1日以降の車両【標準税率】 B 初度検査年月が平成27年3月31日以前で13年を経過していない車両【旧税率】 C 初度検査年月から13年を経過した車両【経年車重課】 D～F 初度検査年月が平成31年4月1日～令和2年3月31日の車両のうち、一定の環境性能を有する車両(最初の1年度のみ)【グリーン化特例(軽課)】 令和元年10月1日から軽自動車税は「種別割」という名称に変更。また、新たに「環境性能割」が創設された。 | | | |
| 申告納付 毎月翌月末日まで | | | | |
| 申告納付 法人 事業年度終了の日から2月以内 個人 翌年3月15日まで | (免税点) <table border="0" style="display: inline-table; vertical-align: middle;"> <tr> <td style="font-size: 3em; vertical-align: middle;">}</td> <td> 資産割 1,000㎡以下 従業者割 100人以下 </td> </tr> </table> ・平成15年度から新增設に係る事業所税の廃止 | } | 資産割 1,000㎡以下 従業者割 100人以下 | |
| } | 資産割 1,000㎡以下 従業者割 100人以下 | | | |
| 申告納付 毎月翌月15日まで | 課税免除 ・年齢12歳未満の者 ・共同浴場又は一般公衆浴場に入湯する者 ・入湯料金が1,000円以下(消費税及び地方消費税に相当する額を除く)の公衆浴場(一般公衆浴場を除く)に入湯する者 | | | |

(2) 税率の変遷 (平成元年度以降)

| 税目 | | 年度 | 平成元・2 | 3・4・5 | 6 |
|---------|----|--|--|--|---|
| 市 | 個人 | 均等割 | 2,000円 | 2,500円 | |
| | | 所得割 | 120万円 以下の金額 3 / 100 120万円 を超える金額 8 / 100 500万円 " 11 / 100 | 160万円以下の金額 3 / 100 160万円を超える金額 8 / 100 550万円 " 11 / 100 | |
| 民 | 法人 | 均等割 | 資本等の金額50億円超 従業者50人超 300万円 資本等の金額10億円超50億円以下 従業者50人超 175万円 { 資本等の金額10億円超 従業者50人以下 40万円 資本等の金額1億円超10億円以下 従業者50人超 資本等の金額1億円超10億円以下 従業者50人以下 15万円 資本等の金額1千万円超1億円以下 従業者50人超 資本等の金額1千万円超1億円以下 従業者50人以下 12万円 資本等の金額1千万円以下 従業者50人超 その他 4万円 (昭和59.4.1以後終了事業年度から) | 資本等の金額50億円超 従業者50人超 300万円 資本等の金額10億円超50億円以下 従業者50人超 175万円 資本等の金額10億円超 従業者50人以下 41万円 資本等の金額1億円超10億円以下 従業者50人超 40万円 資本等の金額1億円超10億円以下 従業者50人以下 16万円 資本等の金額1千万円超1億円以下 従業者50人超 15万円 資本等の金額1千万円超1億円以下 従業者50人以下 13万円 資本等の金額1千万円以下 従業者50人超 12万円 その他 5万円 (平成6. 4. 1以後終了事業年度から) | |
| | | 法人税割 | 資本等の金額 5億円未満 12.3 / 100 5億円以上10億円未満 13.5 / 100 10億円以上 14.7 / 100 | 10億円以上 14.7 / 100 | |
| 固定資産税 | | 1.4 / 100 | { 免税点 土地 15万円 家屋 8万円 } 償却資産 100万円 | { 免税点 土地 30万円 家屋 20万円 } 償却資産 150万円 | |
| 軽自動車税 | | 原付自転車 軽自動車 50cc以下 1,000円 二 輪 2,400円 90cc以下 1,200円 三 輪 3,100円 90cc超 1,600円 四 輪 以上 ミニカー 2,500円 乗 用 { 営業用 5,500円 小型特殊 自家用 7,200円 農耕作業用 1,000円 貨物用 { 営業用 3,000円 そ の 他 4,700円 自家用 4,000円 二輪の小型 4,000円 | { 納期変更4月末 5月末 } 平成4年度から | | |
| 市たばこ税 | | 1,000本につき1,997円(旧3級品は948円) | | | |
| 特別土地保有税 | | 1.4 / 100 (保有分) 3 / 100 (取得分) | | | |
| 事業所税 | | 資産割600円 従業者割0.25 / 100 新增設6,000円 | | | |
| 都市計画税 | | 0.3 / 100 (免税点は固定資産税に同じ) | | | |
| 入湯税 | | | | | |

税率の変遷 (続き)

| 税目 | | 年度 | | 15 | 16 | 17 | 18 |
|-------------|----|------|--|---|----|-------------------------------|---|
| 市 民 税 | 個人 | 均等割 | | | | 3,000円、 生計を一にする妻 1,500円 | 3,000円 |
| | 個人 | 所得割 | | | | | |
| | 法人 | 均等割 | | | | | 資本金等の額50億円超 従業者数50人超 300万円 資本金等の額10億円超50億円以下 従業者数50人超 175万円 資本金等の額10億円超 従業者50人以下 41万円 資本金等の額1億円超10億円以下 従業者数50人超 40万円 資本金等の額1億円超10億円以下 従業者数50人以下 16万円 資本金等の額1,000万円超1億円以下 従業者数50人超 15万円 資本金等の額1,000万円超1億円以下 従業者数50人以下 13万円 資本金等の額1,000万円以下 従業者数50人超 12万円 上記に掲げる法人以外の法人等 (平成18.4.1以後開始の事業年度から) 5万円 |
| | 法人 | 法人税割 | | | | | |
| | | | | | | | (特例措置後の実質税率による。) |
| 固定資産税 | | | | | | | |
| 軽自動車税 | | | | | | | |
| 市たばこ税 | | | | 平成15年7月から1,000本につき 2,977円(旧3級品は1,412円) | | | 平成18年7月から1,000本につき3,298円(旧3級品は1,564円) |
| 特別土地保有税 | | | | 新たな課税の停止 | | | |
| 事業所税 | | | | 新增設分に係る課税の停止 | | | |
| 都市計画税 | | | | | | | |
| 入湯税 | | | | 1人1日150円(創設) | | | |

| 19・20・21 | 22 | 23・24 | 25 | 26 | 27 |
|---|----|--|--|---|--------------------------------|
| | | | | | 3,500円(うち防災・減災事業のための税制措置分500円) |
| 一律 6/100 | | | | | |
| <p>公共法人及び公益法人等 (地方税法の規定により 均等割非課税のもの以外) 5万円 人格のない社団等 (収益事業を行うもの) 資本金の額及び出資金の額を有しないもの (保険業法に規定する相互会社以外) 資本金等の額1,000万円以下 従業者数50人以下</p> <p>資本金等の額1,000万円以下 従業者数50人超 12万円 資本金等の額1,000万円超1億円以下 従業者数50人以下 13万円 資本金等の額1,000万円超1億円以下 従業者数50人超 15万円 資本金等の額1億円超10億円以下 従業者数50人以下 16万円 資本金等の額1億円超10億円以下 従業者数50人超 40万円 資本金等の額10億円超 従業者50人以下 41万円 資本金等の額10億円超50億円以下 従業者数50人超 175万円 資本金等の額50億円超 従業者数50人超 300万円 (平成20.4.1以後開始の事業年度から)</p> | | | <p>公共法人及び公益法人等 (地方税法の規定により均等割非課税のもの以外) 5万円 人格のない社団等 (収益事業を行うもの) 資本金の額及び出資金の額を有しないもの (保険業法に規定する相互会社以外) 資本金等の額1,000万円以下 従業者数50人以下</p> <p>資本金等の額1,000万円以下 従業者数50人超 12万円 資本金等の額1,000万円超1億円以下 従業者数50人以下 13万円 資本金等の額1,000万円超1億円以下 従業者数50人超 15万円 資本金等の額1億円超10億円以下 従業者数50人以下 16万円 資本金等の額1億円超10億円以下 従業者数50人超 40万円 資本金等の額10億円超 従業者50人以下 41万円 資本金等の額10億円超50億円以下 従業者数50人超 175万円 資本金等の額50億円超 従業者数50人超 300万円</p> <p>「資本金等の額」を「(資本+資本準備金)の額」が上回る場合、 「資本金等の額」を「(資本+資本準備金)の額」に読み替える (H27.4.1に開始する事業年度より)</p> | | |
| | | | | <p>資本等の金額</p> <p>(平成26年10月1日以降に 開始する事業年度から)</p> <p>5億円未満 9.7 / 100 5億円以上10億円未満 10.9 / 100 10億円以上 12.1 / 100</p> | |
| | | | <p>軽自動車のうち</p> <p>三輪 3,900円()</p> <p>四輪以上 乗用 { 営業用 6,900円() 自家用 10,800円()</p> <p>貨物用 { 営業用 3,800円() 自家用 5,000円()</p> <p>()平成27年4月1日に新規検査を受けた車両のみ適用</p> | | |
| | | 平成22年10月から 1,000本につき4,618円 (旧3級品は2,190円) | | 平成25年4月から1,000本につき5,262円(旧3級品は2,495円) | |
| | | | | | |

税率の変遷 (続き)

| 税目 | | 年度 | 28 | 29 | 30 |
|-------------|---|--|---|--|---------|
| 市 人 | 均等割 | | | | |
| | 所得割 | | | | 一律8/100 |
| | 均等割 | | | | |
| | 法人税割 (特例措置後の実質税率による。) | | | | |
| 民 法 人 | 均等割 | | | | |
| 税 人 | 均等割 | | | | |
| 固定資産税 | | | | | |
| 軽自動車税 | 原動機付自転車 50cc以下 2,000円 90cc以下 2,000円 90cc超 2,400円 ミニカー 3,700円 小型特殊自動車 農耕用 2,000円 その他 5,900円 | 軽自動車(三輪、四輪の軽自動車の区分A～Fについては、44ページの備考欄参照) 二輪 3,600円 三輪 A3,900円 B3,100円 C4,600円 D1,000円 E2,000円 F3,000円 四輪 乗用 営業用 A6,900円 B5,500円 C8,200円 D1,800円 E3,500円 F5,200円 自家用 A10,800円 B7,200円 C12,900円 D2,700円 E5,400円 F8,100円 貨物 営業用 A3,800円 B3,000円 C4,500円 D1,000円 E1,900円 F2,900円 自家用 A5,000円 B4,000円 C6,000円 D1,300円 E2,500円 F3,800円 二輪の小型自動車 6,000円 (アメリカ合衆国軍隊の構成員等の所有する軽自動車等) 原動機付自転車 500円 二輪の小型自動車 1,000円 軽自動車三輪又は二輪 1,000円 四輪以上 3,000円 | | | |
| 市たばこ税 | 平成28年4月から 1,000本につき5,262円 (旧3級品は2,925円) | 平成29年4月から 1,000本につき5,262円 (旧3級品は3,355円) | 平成30年4月から 1,000本につき5,262円 (旧3級品は4,000円) | 平成30年10月から 1,000本につき5,692円 (旧3級品は4,000円) | |
| 特別土地保有税 | | | | | |
| 事業所税 | | | | | |
| 都市計画税 | | | | | |
| 入湯税 | | | | | |

税率の変遷 (続き)

| | |
|-----|---|
| 令和元 | 2 |
|-----|---|

| | | |
|--------------------------------|-------------|-----------|
| 〔 令和元年10月1日以降に 開始する事業年度から 〕 | 資本金等の額 | |
| | 5億円未満 | 6 / 100 |
| | 5億円以上10億円未満 | 7.2 / 100 |
| | 10億円以上 | 8.4 / 100 |

(令和元年10月1日から)

軽自動車税は「種別割」という名称に変更。

自動車取得税(県税)が廃止され、軽自動車税に「環境性能割」が創設され市税となるが、従来通り、県が賦課徴収を行う。

〔令和元年10月～令和2年9月の税額 1〕

軽自動車の取得価格 × 税率

| 税率 | 区分 |
|-------|------------------------------|
| 非課税 | 電気自動車等、令和2年度燃費基準達成 + 10%達成 2 |
| 非課税 | 令和2年度燃費基準達成 2 |
| 1.00% | 上記以外 2 |

1 新型コロナウイルス感染症緊急経済対策により令和3年3月まで延長

2 電気自動車等を除き、平成30年排出ガス規制に適合し、かつ、平成30年排出ガス基準値より50%以上窒素酸化物等の排出量が少ないもの又は平成17年排出ガス規制に適合し、かつ、平成17年排出ガス基準値より75%以上窒素酸化物等の排出量が少ないものに限る

| | |
|---|------------------------------|
| 令和元年10月から 1,000本につき5,692円 旧3級品の区分は廃止、旧3級品以外の税率と同一 | 令和2年10月から 1,000本につき6,122円 |
|---|------------------------------|

30 . 市民税 (個人) 所得控除額等の推移 (平成元年度以降)

| 区分 | 年度 | 平成元 | 2 |
|----|---------------------|---|--|
| 所得 | 給与所得控除 | (1) 165万円以下 収入金額 × 40% (最低控除額57万円) (2) 165万円を超え330万円以下 収入金額 × 30% + 165,000円 (3) 300万円を超え600万円以下 収入金額 × 20% + 495,000円 (4) 600万円を超え1,000万円以下 収入金額 × 10% + 1,095,000円 (5) 1,000万円を超える場合 収入金額 × 5% + 1,595,000円 (注) 600万円未満の場合所得税法別表第5により求める。 | (最低控除額 65万円) |
| | | 公的年金等控除 | 65歳以上 (1) 260万円以下 1,400,000円 (2) 260万円超460万円以下 収入金額 × 25% + 750,000円 (3) 460万円超820万円以下 収入金額 × 15% + 1,210,000円 (4) 820万円超 収入金額 × 5% + 2,030,000円 |
| 所得 | 専従者控除 (青色) (白色) | 適正な給与の支給額 配偶者60万円 (最高) その他45万円 (最高) | 同左 配偶者80万円 (最高) その他47万円 (最高) |
| | 雑損 | 次のいずれが多い金額 損失額 - 補てん額 - 総所得金額等 × 10% 災害関連支出金額 - 補てん額 - 5万円 | |
| 所得 | 医療費 | 支払った医療費 - 補てん額 - 総所得金額等 × 5% 又は 10万円のいずれか低い金額 | (限度額200万円) |
| | 社会保険料 小規模企業共済等掛金 | 支払った保険料の額 支払った掛金の額 | |
| 所得 | 生命保険料 | 一般の生命保険料のみ 15,000円以下: 全額 15,000円を超え40,000円以下 支払保険料 × 1/2 + 7,500円 40,000円を超え70,000円以下 支払保険料 × 1/4 + 17,500円 70,000円超: 35,000円 | 個人年金保険料のみ 18,500円以下: 全額 18,500円を超え43,500円以下 支払保険料 × 1/2 + 9,250円 43,500円を超え73,500円以下 支払保険料 × 1/4 + 20,125円 73,500円超: 38,500円 |
| | 損害保険料 | | 両方の場合 (1) 個人年金保険料18,500円以下 個人年金保険料 + の額 (2) 個人年金保険料18,500円超 支払保険料の合計額について 求めた額 + の額 若しくは、との合計額 |
| 所得 | 寄附金 | | 次のいずれか低い金額 寄附金の合計額 - 10万円 合計所得金額 × 25% - 10万円 |
| | 障害者 | 24万円 特別障害者 26万円 | 26万円 特別障害者 28万円 |
| 除 | 老年人・寡婦(夫)・勤労学生 | 老年人 48万円 寡婦(夫)・勤労学生 24万円 | 老年人 同左 寡婦(夫) 26万円 特定の寡婦 30万円 勤労学生 26万円 |
| | 配偶者 | 28万円 同居特別障害者 36万円 老人配偶者 29万円 | 配偶者 30万円 (同居特別障害者の場合 51万円) 老人配偶者 35万円 (同居特別障害者の場合 56万円) |
| 除 | 配偶者特別 | 配偶者が控除対象配偶者に該当する場合 14万円 - (勤労性所得 + 資産性所得) × 3.3 × 14/33 配偶者が控除対象配偶者に該当しない場合 14万円 - {(勤労性所得 + 資産性所得) × 3.3 - 33万円} × 28/33 | 配偶者が控除対象配偶者に該当する場合 30万円 - (合計所得金額 × 30 / 35) 配偶者が控除対象配偶者に該当しない場合 30万円 - (合計所得金額 - 35万円) × 30 / 35 |
| | 扶養 | 扶養親族 28万円 老人扶養親族 29万円 同居老親等扶養親族 33万円 同居特別障害扶養親族 36万円 | 扶養親族 30万円 特定扶養親族 35万円 老人扶養親族 35万円 同居老親等扶養親族 42万円 (同居特別障害者の場合、それぞれ21万円加算) |
| 基礎 | 基礎 | 28万円 | 30万円 |
| | 老年者控除の範囲 | 合計所得金額が1,000万円以下 | |
| 参考 | 配偶者特別控除の範囲 | 合計所得金額が800万円以下 | 合計所得金額が1,000万円以下 |
| | 障・老・未・寡の非課税の範囲 | 合計所得金額が125万円以下 | |
| 参考 | 給与所得に係る課税最低限(夫婦子2人) | 所得税 2,619,000円 (63年分) | 3,198,000円 (元年分) |
| | | 市民税 2,261,000円 | 2,261,000円 |

市民税（個人）所得控除額等の推移（続き）

| 区分 | | 年度 | |
|------|-------------------------|--|--|
| | | 6 | 7 |
| 所得金額 | 給与所得控除 | | |
| | 公的年金等控除 | | |
| | 専従者控除 (青色) (白色) | | |
| 所得 | 雑損 | | |
| | 医療費 | | |
| | 社会保険料 | | |
| | 小規模企業共済等掛金 | | |
| | 生命保険料 | | |
| | 損害保険料 | | |
| | 寄附金 | | |
| | 障害者 （老年者・寡婦（夫）・勤労学生） | | |
| 所得控除 | 配偶者 | 配偶者 33万円（同居特別障害者の場合 54万円） 老人配偶者 38万円（同居特別障害者の場合 59万円） | |
| | 配偶者特別 | | 配偶者が控除対象配偶者に該当する場合 合計所得金額 5万円未満 :33万円 " 5万円以上10万円未満 :30万円 " 10万円以上 :30万円 - (合計所得金額 - 5万円) 配偶者が控除対象配偶者に該当しない場合 合計所得金額 40万円未満 :33万円 " 40万円以上45万円未満 :30万円 " 45万円以上 :30万円 - (合計所得金額 - 40万円) |
| | 扶養 | 特定扶養親族 39万円 （同居特別障害者の場合、21万円加算） その他は同左 | 扶養親族 33万円 特定扶養親族 41万円 老人扶養親族 38万円 同居老親等扶養親族 45万円 （同居特別障害者の場合、それぞれ21万円加算） |
| 基礎 | | 33万円 | |
| 参考 | 老年者控除の範囲 | | |
| | 配偶者特別控除の範囲 | | |
| | 障・老・未・寡の非課税の範囲 | | |
| 考 | 給与所得に係る課税最低限(夫婦2人) | 所得税 | 3,277,000円(5・6年分) |
| | | 市民税 | 2,801,000円 |
| | | | 2,849,000円 |

市民税（個人）所得控除額等の推移（続き）

| 区分 | | 年度 | | 11 | 12 | 13 | 14 | 15 | 16 |
|---------------------|--------------------|--|--|------------------|---------------------|----|----|----|----|
| 所 得 金 額 | 給与所得控除 | | | | | | | | |
| | 公的年金等控除 | | | | | | | | |
| 所 得 控 除 | 専従者控除 (青色) (白色) | | | | | | | | |
| | 雑 損 | | | | | | | | |
| | 医 療 費 | | | | | | | | |
| | 社 会 保 険 料 | | | | | | | | |
| | 小規模企業共済等掛金 | | | | | | | | |
| | 生 命 保 険 料 | | | | | | | | |
| | 地震(損害)保険料 | | | | | | | | |
| | 寄 附 金 | | | | | | | | |
| | 障 害 者 | 26万円 特別障害者 30万円 | | | | | | | |
| | 老年人・寡婦(夫)・勤労学生 | | | | | | | | |
| 配 偶 者 | 配 偶 者 | 同居特別障害者の場合、23万円加算 | | | | | | | |
| | 配 偶 者 特 別 | | | | | | | | |
| | 扶 養 | 扶養親族 33万円 特定扶養親族 43万円 老人扶養親族 38万円 同居老親等扶養親族 45万円 (同居特別障害者の場合、 それぞれ23万円加算) | 特定扶養親族 45万円 (同居特別障害者の場合、23万円加算) その他は同左 | | | | | | |
| | 基 礎 | | | | | | | | |
| 参 考 | 障・老・未・寡の非課税の範囲 | | | | | | | | |
| | 税 額 控 除 | 寄 附 金 控 除 | | | | | | | |
| | | 調 整 控 除 | | | | | | | |
| 給与所得に係る課税最低限(夫婦子2人) | | 所得税 | 3,616,000円(10年分) | 3,821,000円(11年分) | 3,842,000円(12～15年分) | | | | |
| | | 市民税 | 3,031,000円 | 3,063,000円 | 3,250,000円 | | | | |

| 17 | 18 | 19 | 20 | 21 | 22 | 23 |
|-----------------------------------|---|---|----|-------------|----|-------------------------------------|
| | 65才以上 (1)330万円未満 1,200,000円 (2)330万円以上410万円未満 収入金額 × 25% + 375,000円 (3)410万円以上770万円未満 収入金額 × 15% + 785,000円 (4)770万円以上 収入金額 × 5% + 1,555,000円 | 65才未満 (1)130万円未満 700,000円 (2)130万円以上410万円未満 収入金額 × 25% + 375,000円 (3)410万円以上770万円未満 収入金額 × 15% + 785,000円 (4)770万円以上 収入金額 × 5% + 1,555,000円 | | | | |
| | | 損害保険料控除の廃止と地震保険料控除の創設 地震:支払い金額の1/2を控除 5万円を超える場合 2万5千円 長期損害保険は、今までのとおり控除をする。ただし、地震と長期損保 がある場合、地震と長期損保の合計額が控除額となる。限度額2万5千円 | | | | |
| | | | | | | 税額控除へ |
| | 老年者控除の廃止 | | | | | |
| 配偶者が控除対象配偶者に該当する場合、 配偶者特別控除の廃止 | | | | | | |
| | 老年者非課税措置の廃止 (ただし、経過措置として、平成17年 1月1日現在で65歳に達していた者 で合計所得金額が125万円以下の 場合には、3分の1の額で課税。) | 老年者非課税措置の廃止 (ただし、経過措置として、平成17年 1月1日現在で65歳に達していた者 で合計所得金額が125万円以下の 場合には、3分の2の額で課税。) | | 老年者非課税措置の廃止 | | |
| | | | | | | 寄附金のうち、5,000円を超える部 分について、一定額を控除。 |
| | | 調整控除の設置 所得税から住民税への税源移譲に伴い、所得税と住民税との人的控除の差に より生ずる、税負担の増分を住民税所得割額から控除する。 | | | | |
| | | 3,250,000円 (16～22年分) | | | | |
| | | 2,700,000円 | | | | |

市民税（個人）所得控除額等の推移（続き）

| 区分 | 年度 | 24 | 25 | 26 | 27 |
|------------|--|-------|---------------------------------|--|--|
| 所得金額 | 給与所得控除 | | | (1) 180万円以下 ...収入金額×40%（最低控除額65万円） (2) 180万円を超え360万円以下 ...収入金額×30% + 180,000円 (3) 360万円を超え660万円以下 ...収入金額×20% + 540,000円 (4) 660万円を超え1,000万円以下 ...収入金額×10% + 1,200,000円 (5) 1,000万円を超え1,500万円以下 ...収入金額×5% + 1,700,000円 (6) 1,500万円を超える場合 ...245万円 (注) 660万円未満の場合、所得税法別表5により求める。 | |
| | 公的年金等控除 | | | | |
| | 専従者控除 (青色) (白色) | | | | |
| 所得控除 | 雑損 | | | | |
| | 医療費 | | | | |
| | 社会保険料 | | | | |
| | 小規模企業共済等掛金 | | | | |
| | 生命保険料 | | | 平成24年1月1日以降に締結した 保険契約等 ・12,000円以下:全額 ・12,000円超32,000円以下 支払保険料×1/2 + 6,000円 ・32,000円超56,000円以下 支払保険料×1/4 + 14,000円 ・56,000円超:28,000円 生命保険料 介護医療保険料 個人年金保険料について、それぞれ 上記により計算し合計した額 (合計適用限度額:70,000円) | 平成23年12月31日以前に締結した 保険契約等 ・15,000円以下:全額 ・15,000円超40,000円以下 支払保険料×1/2 + 7,500円 ・40,000円超70,000円以下 支払保険料×1/4 + 17,500円 ・70,000円超:35,000円 生命保険料 個人年金保険料 について、それぞれ上記により 計算し合計した額 (合計適用限度額:70,000円) |
| | 地震保険料 | | | | |
| 障害者 | 26万円 特別障害者 30万円 同居特別障害者 53万円 | | | | |
| 寡婦(夫)・勤労学生 | | | | | |
| 配偶者 | 同居特別障害の加算金を、障害者控除へ移行 | | | | |
| 配偶者特別 | | | | | |
| 扶養 | 16歳未満の扶養控除(年少扶養控除)の廃止 特定扶養控除の上乗せ部分(17歳以上19歳未満)の廃止 同居特別障害の加算金を、障害者控除へ移行 | | | | |
| 基礎 | | | | | |
| 参考 | 障・未・寡の非課税の範囲 | | | | |
| | 税額控除 | 寄附金控除 | 寄附金のうち、2,000円を超える部分について、一定額を控除。 | | |
| | | 調整控除 | | | |
| 考 | 給与所得に係る課税最低限(夫婦子2人) | 所得税 | 2,616,000円(23~24年分) | | |
| | | 市民税 | 2,616,000円(25~26年分) | | |
| | | | 2,150,000円 | | |

市民税（個人）所得控除額等の推移（続き）

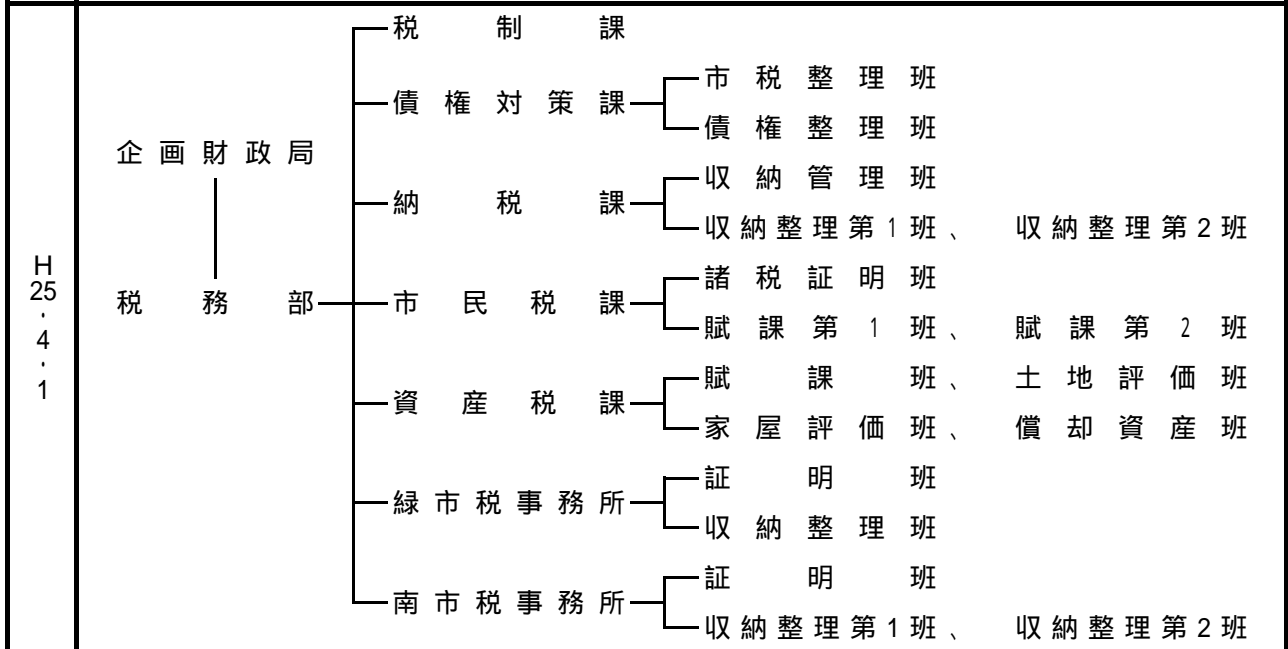
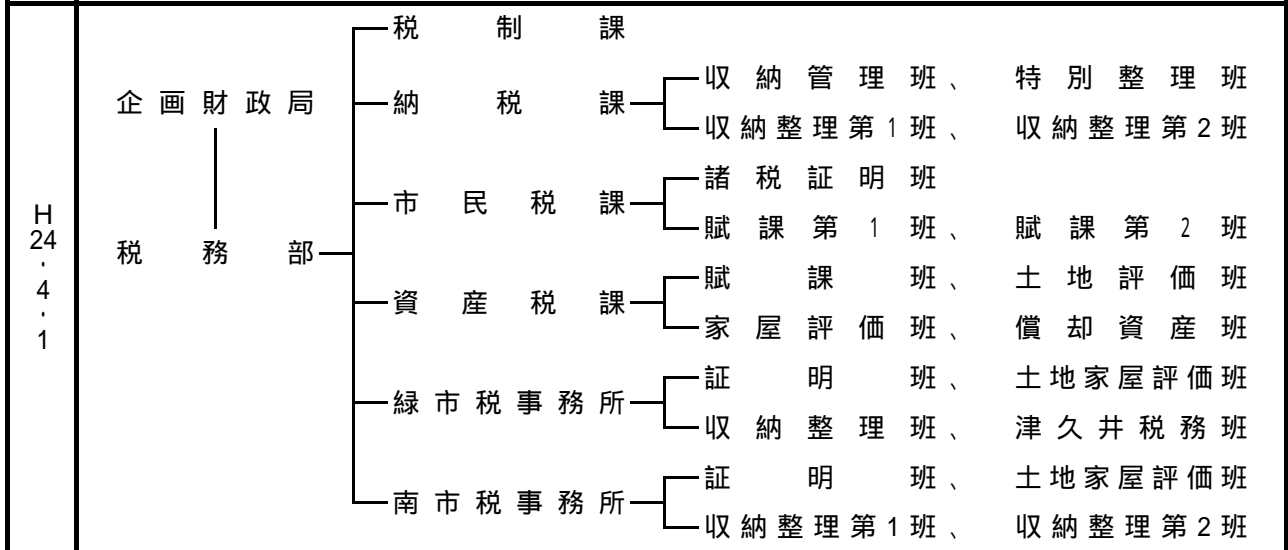
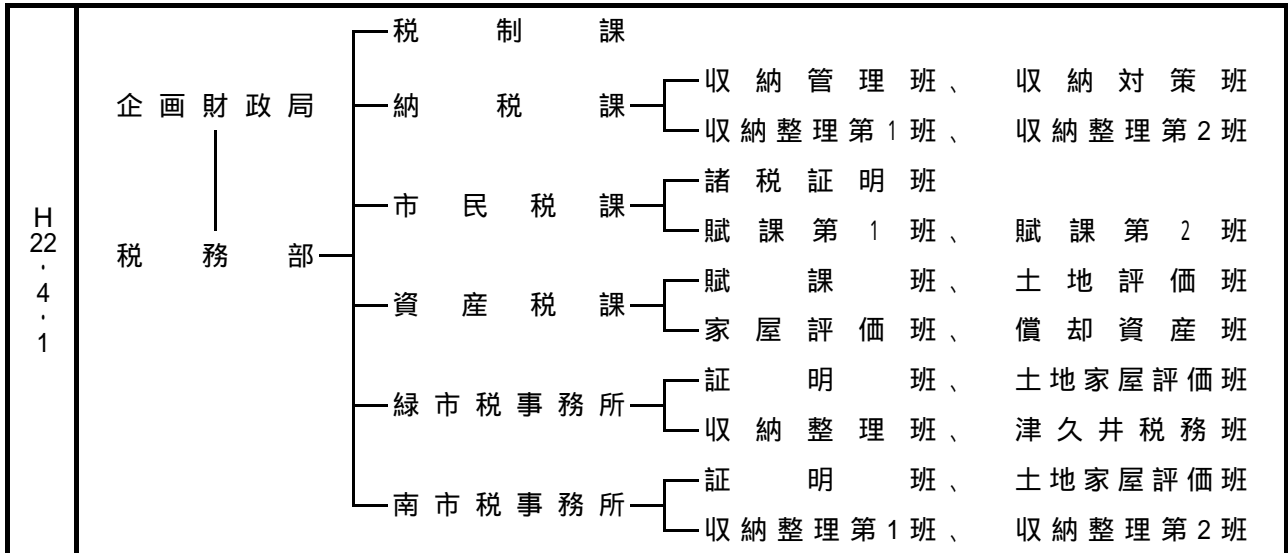
| 区分 | 年度 | 30 | |
|------|---------------------|--|-------|
| 所得金額 | 給与所得控除 | (1) 180万円以下 ...収入金額 × 40% (最低控除額65万円) | |
| | | (2) 180万円を超え360万円以下 ...収入金額 × 30% + 180,000円 | |
| | | (3) 360万円を超え660万円以下 ...収入金額 × 20% + 540,000円 | |
| | | (4) 660万円を超え1,000万円以下 ...収入金額 × 10% + 1,200,000円 | |
| | | (5) 1,000万円を超える場合 ...220万円 | |
| | | (注) 660万円未満の場合、所得税法別表5により求める。 | |
| 所得控除 | 公的年金等控除 | | |
| | 専従者控除 (青色) (白色) | | |
| | 雑損 | | |
| | 医療費 | 医療費控除の特例として、セルフメディケーション税制の創設 | |
| | 社会保険料 | | |
| | 小規模企業共済等掛金 | | |
| | 生命保険料 | | |
| | 地震保険料 | | |
| | 障害者 | | |
| | 寡婦(夫)・勤労学生 | | |
| 所得控除 | 配偶者 | | |
| | 配偶者特別 | | |
| | 扶養 | | |
| | 基礎 | | |
| | 障・未・寡の非課税の範囲 | | |
| | 参 | 税額控除 | 寄附金控除 |
| | | | 調整控除 |
| 考 | 給与所得に係る課税最低限(夫婦子2人) | 所得税 | |
| | | 市民税 | |
| | | 2,854,000円(27～29年分) | |
| | | 2,345,000円 | |

| 区分 | | 年度 | 令和元 | 2 | | | | | | | | | | | | | | | | | | | | | | | | | | | | | | | | | | | | | | | | | | |
|------------------|--------------------|---|--|--------------|--------------|--|---------|-------------------|---------------------|-------------------|---------------------|----------|---------|--------------|------|------|------|------------------|------|------|------|----------------|------|------|-----|----------------|------|------|-----|----------------|------|-----|-----|----------------|-----|-----|-----|----------------|-----|-----|-----|--------|--|--|---------|--|
| 所得金額 | 給与所得控除 | | | | | | | | | | | | | | | | | | | | | | | | | | | | | | | | | | | | | | | | | | | | | |
| | 公的年金等控除 | | | | | | | | | | | | | | | | | | | | | | | | | | | | | | | | | | | | | | | | | | | | | |
| | 専従者控除 (青色) (白色) | | | | | | | | | | | | | | | | | | | | | | | | | | | | | | | | | | | | | | | | | | | | | |
| 所得控除 | 雑損 | | | | | | | | | | | | | | | | | | | | | | | | | | | | | | | | | | | | | | | | | | | | | |
| | 医療費 | | | | | | | | | | | | | | | | | | | | | | | | | | | | | | | | | | | | | | | | | | | | | |
| | 社会保険料 | | | | | | | | | | | | | | | | | | | | | | | | | | | | | | | | | | | | | | | | | | | | | |
| | 小規模企業共済等掛金 | | | | | | | | | | | | | | | | | | | | | | | | | | | | | | | | | | | | | | | | | | | | | |
| | 生命保険料 | | | | | | | | | | | | | | | | | | | | | | | | | | | | | | | | | | | | | | | | | | | | | |
| | 地震保険料 | | | | | | | | | | | | | | | | | | | | | | | | | | | | | | | | | | | | | | | | | | | | | |
| | 障害者 | | | | | | | | | | | | | | | | | | | | | | | | | | | | | | | | | | | | | | | | | | | | | |
| | 寡婦(夫)・勤労学生 | | | | | | | | | | | | | | | | | | | | | | | | | | | | | | | | | | | | | | | | | | | | | |
| | 配偶者 | | <table border="1"> <thead> <tr> <th rowspan="2"></th> <th colspan="4">納税義務者の合計所得金額</th> </tr> <tr> <th>900万円以下</th> <th>900万円超 950万円以下</th> <th>950万円超 1,000万円以下</th> <th>1,000万円超</th> </tr> </thead> <tbody> <tr> <td>控除対象配偶者</td> <td>33万円</td> <td>22万円</td> <td>11万円</td> <td>控除適用</td> </tr> <tr> <td>老人(70歳以上)控除対象配偶者</td> <td>38万円</td> <td>26万円</td> <td>13万円</td> <td>対象外</td> </tr> </tbody> </table> | | 納税義務者の合計所得金額 | | | | 900万円以下 | 900万円超 950万円以下 | 950万円超 1,000万円以下 | 1,000万円超 | 控除対象配偶者 | 33万円 | 22万円 | 11万円 | 控除適用 | 老人(70歳以上)控除対象配偶者 | 38万円 | 26万円 | 13万円 | 対象外 | | | | | | | | | | | | | | | | | | | | | | | | |
| | | 納税義務者の合計所得金額 | | | | | | | | | | | | | | | | | | | | | | | | | | | | | | | | | | | | | | | | | | | | |
| 900万円以下 | | 900万円超 950万円以下 | 950万円超 1,000万円以下 | 1,000万円超 | | | | | | | | | | | | | | | | | | | | | | | | | | | | | | | | | | | | | | | | | | |
| 控除対象配偶者 | 33万円 | 22万円 | 11万円 | 控除適用 | | | | | | | | | | | | | | | | | | | | | | | | | | | | | | | | | | | | | | | | | | |
| 老人(70歳以上)控除対象配偶者 | 38万円 | 26万円 | 13万円 | 対象外 | | | | | | | | | | | | | | | | | | | | | | | | | | | | | | | | | | | | | | | | | | |
| 配偶者特別 | | <table border="1"> <thead> <tr> <th rowspan="2">配偶者の 合計所得金額</th> <th colspan="3">納税義務者の合計所得金額</th> </tr> <tr> <th>900万円以下</th> <th>900万円超 950万円以下</th> <th>950万円超 1,000万円以下</th> </tr> </thead> <tbody> <tr> <td>38万円超 90万円以下</td> <td>33万円</td> <td>22万円</td> <td>11万円</td> </tr> <tr> <td>90万円超 95万円以下</td> <td>31万円</td> <td>21万円</td> <td></td> </tr> <tr> <td>95万円超 100万円以下</td> <td>26万円</td> <td>18万円</td> <td>9万円</td> </tr> <tr> <td>100万円超 105万円以下</td> <td>21万円</td> <td>14万円</td> <td>7万円</td> </tr> <tr> <td>105万円超 110万円以下</td> <td>16万円</td> <td>11万円</td> <td>6万円</td> </tr> <tr> <td>110万円超 115万円以下</td> <td>11万円</td> <td>8万円</td> <td>4万円</td> </tr> <tr> <td>115万円超 120万円以下</td> <td>6万円</td> <td>4万円</td> <td>2万円</td> </tr> <tr> <td>120万円超 123万円以下</td> <td>3万円</td> <td>2万円</td> <td>1万円</td> </tr> <tr> <td>123万円超</td> <td></td> <td></td> <td>控除適用対象外</td> </tr> </tbody> </table> | 配偶者の 合計所得金額 | 納税義務者の合計所得金額 | | | 900万円以下 | 900万円超 950万円以下 | 950万円超 1,000万円以下 | 38万円超 90万円以下 | 33万円 | 22万円 | 11万円 | 90万円超 95万円以下 | 31万円 | 21万円 | | 95万円超 100万円以下 | 26万円 | 18万円 | 9万円 | 100万円超 105万円以下 | 21万円 | 14万円 | 7万円 | 105万円超 110万円以下 | 16万円 | 11万円 | 6万円 | 110万円超 115万円以下 | 11万円 | 8万円 | 4万円 | 115万円超 120万円以下 | 6万円 | 4万円 | 2万円 | 120万円超 123万円以下 | 3万円 | 2万円 | 1万円 | 123万円超 | | | 控除適用対象外 | |
| 配偶者の 合計所得金額 | 納税義務者の合計所得金額 | | | | | | | | | | | | | | | | | | | | | | | | | | | | | | | | | | | | | | | | | | | | | |
| | 900万円以下 | 900万円超 950万円以下 | 950万円超 1,000万円以下 | | | | | | | | | | | | | | | | | | | | | | | | | | | | | | | | | | | | | | | | | | | |
| 38万円超 90万円以下 | 33万円 | 22万円 | 11万円 | | | | | | | | | | | | | | | | | | | | | | | | | | | | | | | | | | | | | | | | | | | |
| 90万円超 95万円以下 | 31万円 | 21万円 | | | | | | | | | | | | | | | | | | | | | | | | | | | | | | | | | | | | | | | | | | | | |
| 95万円超 100万円以下 | 26万円 | 18万円 | 9万円 | | | | | | | | | | | | | | | | | | | | | | | | | | | | | | | | | | | | | | | | | | | |
| 100万円超 105万円以下 | 21万円 | 14万円 | 7万円 | | | | | | | | | | | | | | | | | | | | | | | | | | | | | | | | | | | | | | | | | | | |
| 105万円超 110万円以下 | 16万円 | 11万円 | 6万円 | | | | | | | | | | | | | | | | | | | | | | | | | | | | | | | | | | | | | | | | | | | |
| 110万円超 115万円以下 | 11万円 | 8万円 | 4万円 | | | | | | | | | | | | | | | | | | | | | | | | | | | | | | | | | | | | | | | | | | | |
| 115万円超 120万円以下 | 6万円 | 4万円 | 2万円 | | | | | | | | | | | | | | | | | | | | | | | | | | | | | | | | | | | | | | | | | | | |
| 120万円超 123万円以下 | 3万円 | 2万円 | 1万円 | | | | | | | | | | | | | | | | | | | | | | | | | | | | | | | | | | | | | | | | | | | |
| 123万円超 | | | 控除適用対象外 | | | | | | | | | | | | | | | | | | | | | | | | | | | | | | | | | | | | | | | | | | | |
| 扶養基礎 | | | | | | | | | | | | | | | | | | | | | | | | | | | | | | | | | | | | | | | | | | | | | | |
| 参考 | 障・未・寡の非課税の範囲 | | | | | | | | | | | | | | | | | | | | | | | | | | | | | | | | | | | | | | | | | | | | | |
| | 税額控除 | 寄附金控除 | 令和元年6月1日、ふるさと納税対象団体の指定 | | | | | | | | | | | | | | | | | | | | | | | | | | | | | | | | | | | | | | | | | | | |
| | | 調整控除 | | | | | | | | | | | | | | | | | | | | | | | | | | | | | | | | | | | | | | | | | | | | |
| 考 | 給与所得に係る課税最低限(夫婦2人) | | 所得税 | 2,854,000円 | | | | | | | | | | | | | | | | | | | | | | | | | | | | | | | | | | | | | | | | | | |
| | | | 市民税 | 2,345,000円 | | | | | | | | | | | | | | | | | | | | | | | | | | | | | | | | | | | | | | | | | | |

3 1 . 税務機構の沿革（平成13年度以降）

| | |
|------------------|--|
| H13 ・4 ・1 | <p>財務部</p> <ul style="list-style-type: none"> 財務課——税制班 納税課——納税推進班、 収納整理班 ——収納対策班 市民税課——諸税証明班 ——賦課班 資産税課——賦課班、 土地評価班 ——家屋評価班 <p>南市税事務所——収納整理班、 証明係</p> |
| H15 ・4 ・1 | <p>財務部</p> <ul style="list-style-type: none"> 財務課——税制 子一△、 財源 子一△ 納税課——納税推進班、 収納整理班 ——収納対策班 市民税課——諸税証明班 ——賦課班 資産税課——賦課班、 土地評価班 ——家屋評価班 <p>南市税事務所——収納整理班、 証明係</p> |
| H16 ・4 ・1 | <p>財務部</p> <ul style="list-style-type: none"> 財務課——税制・財源 子一△ 納税課——納税推進班、 収納整理班 ——収納対策班 市民税課——諸税証明班 ——賦課班 資産税課——賦課班、 土地評価班 ——家屋評価班 <p>南市税事務所——収納整理班、 証明係</p> |
| H18 ・3 ・20 | <p>財務部</p> <ul style="list-style-type: none"> 財務課——税制・財源 子一△ 納税課——納税推進班、 収納整理班 ——収納対策班 市民税課——諸税証明班 ——賦課班 資産税課——賦課班、 土地評価班 ——家屋評価班 津久井税務課——資産税 子一△、 市民税 子一△ ——納税 子一△ 相模湖税務課 <p>南市税事務所——収納整理班、 証明係</p> |

| | |
|---|---|
| <p style="text-align: center;">H 19 ・ 4 ・ 1</p> | <p style="text-align: center;">企画財政局 税務部</p> <ul style="list-style-type: none"> 税務企画課 納税課 <ul style="list-style-type: none"> 収納管理チーム、 収納整理チーム 収納対策チーム、 市民税課 <ul style="list-style-type: none"> 諸税証明グループ 賦課グループ 資産税課 <ul style="list-style-type: none"> 賦課グループ、 土地評価グループ 家屋評価グループ 津久井税務課 <ul style="list-style-type: none"> 賦課証明チーム 納税チーム 南市税事務所 <ul style="list-style-type: none"> 収納整理チーム、 証明チーム |
| <p style="text-align: center;">H 20 ・ 4 ・ 1</p> | <p style="text-align: center;">企画財政局 税務部</p> <ul style="list-style-type: none"> 税務企画課 納税課 <ul style="list-style-type: none"> 収納管理チーム、 収納整理チーム、 収納対策チーム 市民税課 <ul style="list-style-type: none"> 諸税証明グループ 賦課グループ 資産税課 <ul style="list-style-type: none"> 賦課グループ、 土地評価グループ 家屋評価グループ 津久井税務課 <ul style="list-style-type: none"> 賦課証明チーム 納税チーム 南市税事務所 <ul style="list-style-type: none"> 収納整理チーム、 証明チーム |
| <p style="text-align: center;">H 21 ・ 4 ・ 1</p> | <p style="text-align: center;">企画財政局 税務部</p> <ul style="list-style-type: none"> 税務企画課 納税課 <ul style="list-style-type: none"> 収納管理班、 収納整理第1班、 収納整理第2班 収納整理第3班 市民税課 <ul style="list-style-type: none"> 諸税証明班 賦課第1班、 賦課第2班 資産税課 <ul style="list-style-type: none"> 賦課班、 土地評価班 家屋評価班、 償却資産班 南市税事務所 <ul style="list-style-type: none"> 収納整理班 証明班 津久井税務課 <ul style="list-style-type: none"> 賦課証明班 納税班 |



| | |
|---|--|
| <p style="text-align: center;">H 26 · 4 · 1</p> | <p style="text-align: center;">企 画 財 政 局</p> <p style="text-align: center;"> </p> <p style="text-align: center;">稅 務 部</p> <ul style="list-style-type: none"> — 稅 制 課 — 債 權 对 策 課 — 市 稅 整 理 班 — 債 權 整 理 班 — 納 稅 課 — 收 納 管 理 班 — 收 納 整 理 第 1 班、 收 納 整 理 第 2 班 — 市 民 稅 課 — 諸 稅 証 明 班、 賦 課 第 1 班 — 賦 課 第 2 班、 賦 課 第 3 班 — 資 產 稅 課 — 賦 課 班、 土 地 評 價 班 — 家 屋 評 價 班、 償 却 資 產 班 — 綠 市 稅 事 務 所 — 証 明 班 — 收 納 整 理 班 — 南 市 稅 事 務 所 — 証 明 班 — 收 納 整 理 第 1 班、 收 納 整 理 第 2 班 |
| <p style="text-align: center;">R 2 · 4 · 1</p> | <p style="text-align: center;">財 政 局</p> <p style="text-align: center;"> </p> <p style="text-align: center;">稅 務 部</p> <ul style="list-style-type: none"> — 稅 制 課 — 債 權 对 策 課 — 市 稅 整 理 班 — 債 權 整 理 班 — 納 稅 課 — 收 納 管 理 班 — 收 納 整 理 第 1 班、 收 納 整 理 第 2 班 — 市 民 稅 課 — 諸 稅 証 明 班、 賦 課 第 1 班 — 賦 課 第 2 班、 賦 課 第 3 班 — 資 產 稅 課 — 賦 課 班、 土 地 評 價 班 — 家 屋 評 價 第 1 班、 家 屋 評 價 第 2 班 — 償 却 資 產 班 — 綠 市 稅 事 務 所 — 証 明 班 — 收 納 整 理 班 — 南 市 稅 事 務 所 — 証 明 班 — 收 納 整 理 第 1 班、 收 納 整 理 第 2 班 |

3 2 . 税務事務分掌

| | |
|----------------------------|---|
| 税 制 課 | <ul style="list-style-type: none"> (1) 税務事務に係る企画総合調整に関すること。 (2) 税制度の調査研究に関すること。 (3) 税務関係の条例、規則等の立案に関すること。 (4) 税務関係の歳入予算及び決算の総合調整に関すること。 (5) 地方譲与税及び県税交付金に関すること。 (6) 納税貯蓄組合に関すること。 (7) 相模原市固定資産評価審査委員会に関すること。 (8) 市税(国民健康保険税を除く。)に係る審査請求に関すること。 (9) 部内の総合調整に関すること。 |
| 債 権 対 策 課 | <ul style="list-style-type: none"> (1) 市税(国民健康保険税を除く。次号、第3号及び第5号において同じ。)及び個人の県民税並びにこれらに伴う徴収金の収納に関すること。 (2) 市税及び個人の県民税に係る納付督促、滞納処分及び納税の猶予並びに不納欠損処分に関すること。 (3) 市税及び個人の県民税の徴収計画並びに部内の徴収事務に係る調査、調整、支援及び指導に関すること。 (4) 金銭の給付を目的とする市の権利の管理及び回収対策の総合調整に関すること。 (5) 市税を除く金銭の給付を目的とする市の権利の回収事務に係る調査、調整、支援及び指導に関すること。 (6) 回収事務の引継ぎを受けた市税を除く金銭の給付を目的とする市の権利(次号において「移管債権」という。)の納付督促、滞納処分、強制執行及び徴収の猶予措置に関すること。 (7) 移管債権(市営住宅の明渡請求が伴うものを含む。)に係る訴訟、和解、調停及び放棄に関すること。 |
| 納 税 課 | <ul style="list-style-type: none"> (1) 市税(国民健康保険税を除く。次号及び第3号において同じ。)及び個人の県民税並びにこれらに伴う徴収金の収納に関すること。 (2) 市税及び個人の県民税の収納管理及び督促に関すること。 (3) 市税及び個人の県民税に係る納付督促、滞納処分及び納税の猶予並びに不納欠損処分に関すること。 |
| 市 民 税 課 | <ul style="list-style-type: none"> (1) 個人の市民税及び県民税、法人の市民税、軽自動車税、市たばこ税、入湯税並びに事業所税に係る賦課、減免及び納期限の延長に関すること。 (2) 原動機付自転車及び小型特殊自動車の標識の交付に関すること。 (3) 市税(国民健康保険税を除く。)及び個人の県民税に係る諸証明及び公簿等の閲覧に関すること。 |
| 資 産 税 課 | <ul style="list-style-type: none"> (1) 固定資産税及び都市計画税に係る賦課、減免及び納期限の延長に関すること。 (2) 固定資産の評価及び価格の決定に関すること。 (3) 土地価格等縦覧帳簿及び家屋価格等縦覧帳簿の縦覧に関すること。 (4) 国有資産等所在市町村交付金に関すること。 (5) 特別土地保有税に関すること。 |
| 緑 市 税 事 務 所 南 市 税 事 務 所 | <ul style="list-style-type: none"> (1) 原動機付自転車及び小型特殊自動車の登録、廃車、名義変更及び車台変更に係る申告の受付並びに標識の交付に関すること。 (2) 市税(国民健康保険税を除く。次号から第4号まで及び第6号において同じ。)及び個人の県民税に係る諸証明及び公簿等の閲覧並びに申請書、届出書その他の書類の受付に関すること。 (3) 市税及び個人の県民税並びにこれらに伴う徴収金の収納に関すること。 (4) 市税及び個人の県民税の納付督促、滞納処分及び納税の猶予に関すること。 (5) 土地価格等縦覧帳簿及び家屋価格等縦覧帳簿の縦覧に関すること。 (6) その他市税に係る相談に関すること。 |

(注) 令和2年4月1日現在

3 3 . 税務職員数

令和2年4月1日現在(単位:人)

| 所 属 | 職 員 数 | | | | | | | | | | | 任期付 | 再任用 |
|---------|-------|----|----|-------|------|-------|-----|----|----|----|-----|-----|-----|
| | 局長 | 部長 | 参事 | 課(所)長 | 担当課長 | 総括副主幹 | 副主幹 | 主査 | 主任 | 主事 | 計 | | |
| 財政局 | 1 | | | | | | | | | | 1 | | |
| 税務部 | | 1 | | | | | | | | | 1 | | |
| 税制課 | | | | 1 | | 1 | 1 | 2 | 1 | | 6 | | |
| 債権対策課 | | | 1 | 参事が兼務 | | | | | | | 1 | | |
| 債権対策班 | | | | | 1 | | 2 | 2 | 2 | 1 | 8 | 5 | |
| 市税整理班 | | | | | | 1 | 1 | 5 | 1 | 3 | 11 | | 3 |
| 計 | | | 1 | | 1 | 1 | 3 | 7 | 3 | 4 | 20 | 5 | 3 |
| 納税課 | | | | 1 | | | | | | | 1 | | |
| 収納管理班 | | | | | 1 | | 2 | | 5 | 8 | 16 | | 1 |
| 収納整理第1班 | | | | | | 1 | | 2 | 2 | 7 | 12 | | |
| 収納整理第2班 | | | | | | 1 | | | 3 | 1 | 5 | | 1 |
| 計 | | | | 1 | 1 | 2 | 2 | 2 | 10 | 16 | 34 | | 2 |
| 市民税課 | | | 1 | 参事が兼務 | | | | | | | 1 | | |
| 諸税証明班 | | | | | | 1 | 2 | | 5 | 6 | 14 | | 1 |
| 賦課第1班 | | | | | | 1 | 1 | 1 | 3 | 6 | 12 | | |
| 賦課第2班 | | | | | | 1 | | 1 | 2 | 8 | 12 | | 1 |
| 賦課第3班 | | | | | | 1 | | 1 | 4 | 6 | 12 | | |
| 計 | | | 1 | | 2 | 2 | 3 | 3 | 14 | 26 | 51 | | 2 |
| 資産税課 | | | | 1 | | | | | | | 1 | | |
| 賦課班 | | | | | | 1 | 1 | 4 | 1 | 3 | 10 | | |
| 土地評価班 | | | | | | 1 | 1 | 3 | 8 | 12 | 25 | | |
| 家屋評価第1班 | | | | | | 1 | 1 | 4 | 3 | 1 | 10 | | |
| 家屋評価第2班 | | | | | | 1 | 1 | 5 | 2 | 14 | 23 | 7 | 6 |
| 償却資産班 | | | | | 1 | | | 1 | | 4 | 6 | | |
| 計 | | | | 1 | 1 | 4 | 4 | 17 | 14 | 34 | 75 | 7 | 6 |
| 緑市税事務所 | | | | 1 | | | | | | | 1 | | |
| 証明班 | | | | | 1 | | | 1 | | 1 | 3 | | 2 |
| 収納整理班 | | | | | 1 | | | 2 | 3 | 3 | 9 | | |
| 計 | | | | 1 | 2 | | | 3 | 3 | 4 | 13 | | 2 |
| 南市税事務所 | | | | 1 | | | | | | | 1 | | |
| 証明班 | | | | | 1 | | | 1 | | 1 | 3 | | 1 |
| 収納整理第1班 | | | | | 1 | | | 1 | 3 | 3 | 8 | | |
| 収納整理第2班 | | | | | | 1 | | | 4 | 1 | 6 | | |
| 計 | | | | 1 | 2 | 1 | | 2 | 7 | 5 | 18 | | 1 |
| 合 計 | 1 | 1 | 2 | 5 | 9 | 11 | 13 | 36 | 52 | 89 | 219 | 12 | 16 |

市 税 概 要

発 行 令 和 2 年 8 月

発 行 者 相 模 原 市

編 集 相 模 原 市 財 政 局 税 務 部 税 制 課

〒252-5277

相模原市中央区中央2丁目11番15号

電 話 0 4 2 - 7 6 9 - 8 2 2 0 (直 通)

F A X 0 4 2 - 7 5 7 - 8 1 0 8