

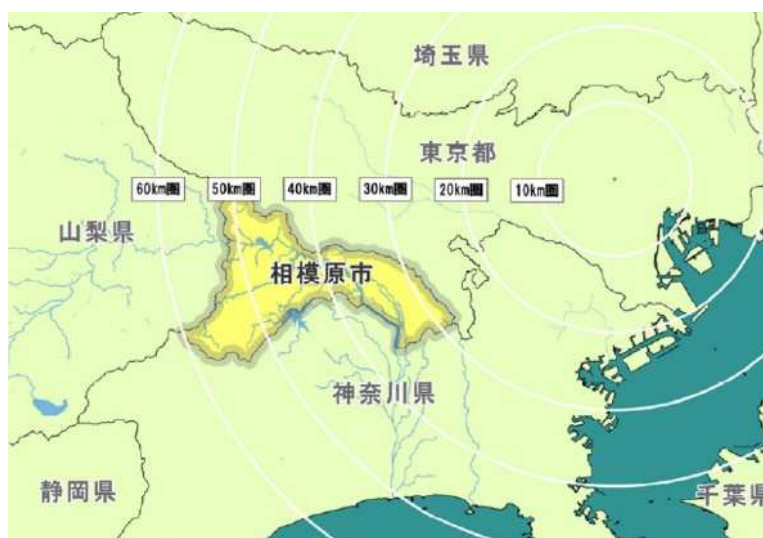
# 第1章 本市の現況

## 1 位置・人口・産業の状況

本市は神奈川県北西部に位置し、北部は東京都、西部は山梨県と接しています。面積は328.91km<sup>2</sup>で神奈川県総面積の約14%を占めています。

令和5(2022)年4月1日現在の本市の人口は72万4,724人、34万2,866世帯で、区別の人口は、緑区は16万8,035人、中央区は27万4,197人、南区は28万2,492人、世帯数は、緑区は7万6,584世帯、中央区は12万9,012世帯、南区は13万7,270世帯となっています。

本市の産業の状況は、平成28(2016)年時点において、事業所数は2万2,480箇所、従業者数は24万8,832人となっています。産業分類別の従業者数では第3次産業(サービス業)が約8割と従業者数の多くを占めていますが、卸売業・小売業(サービス業)の事業所数や従業員数は、減少傾向にあります。



相模原市の位置図 (中心地: 東京都庁)



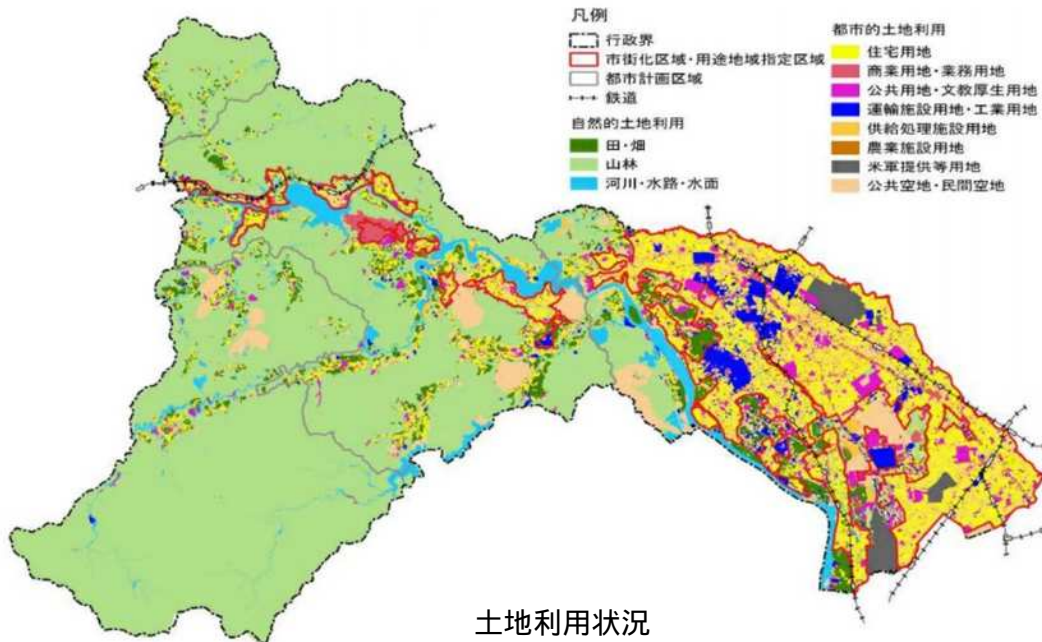
区域図

出典：第3次相模原市環境基本計画

## 2 土地利用

市域全体の約 7 割が自然的土地利用で、その大半を丹沢大山国定公園などがある市の西部(相模湖津久井都市計画区域及び都市計画区域外に相当する範囲)が占めています。

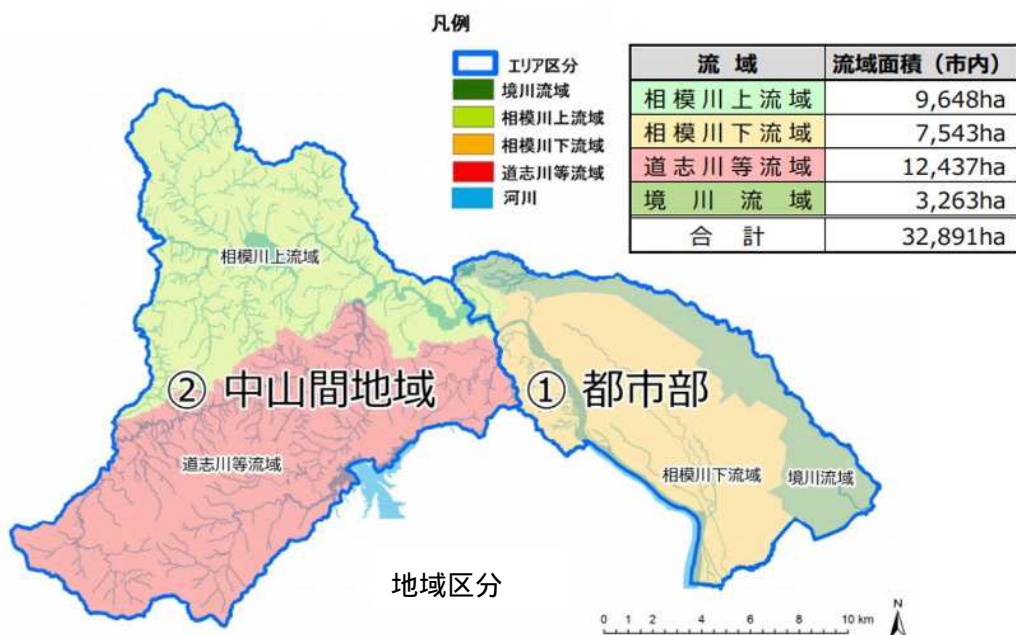
都市的土地利用は市域全体の約 3 割で、特に相模原都市計画区域において都市的土地利用が進んでおり、住宅用地の占める割合が高くなっています。



出典：平成 27 (2015) 年都市計画基礎調査 (相模原市)

## 3 地域区分

本市の自然的特性・社会的特性を踏まえ、第 3 次相模原市環境基本計画では、土地利用が進み経済・社会の中心地となっている「都市部」と水源地、良好な生物の生息・生育環境及び優れた景観資源が分布する「中山間地域」の 2 地域に区分しています。



出典：第 3 次相模原市環境基本計画