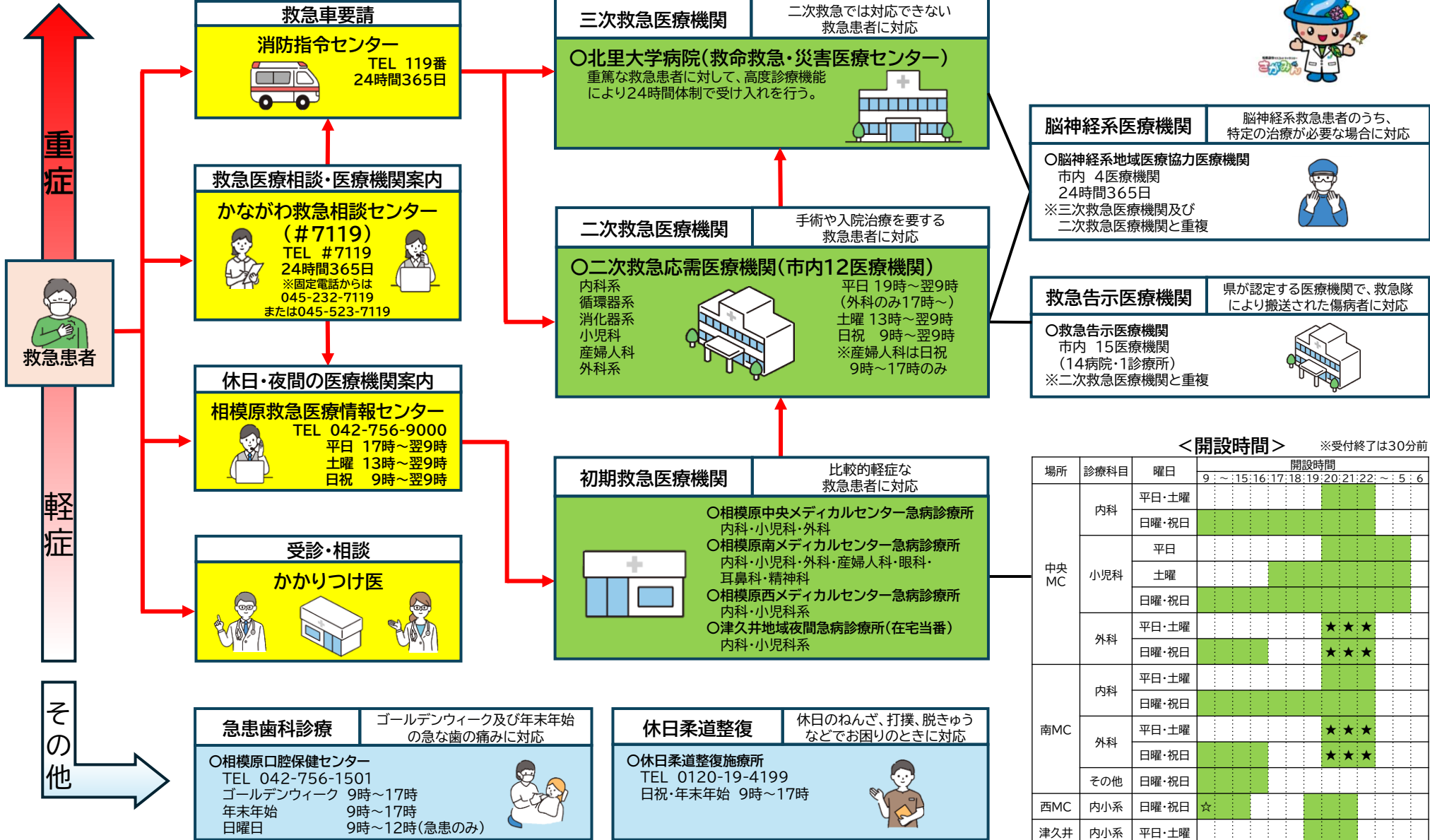


相模原市の救急医療体制

令和8年4月時点
医療政策課



<開設時間> ※受付終了は30分前

場所	診療科目	曜日	開設時間							
			9:~15:	16:17:	18:19:	20:21:	22:~:5:	6:		
中央MC	内科	平日・土曜	■	■	■	■	■	■	■	
		日曜・祝日	■	■	■	■	■	■	■	
	小児科	平日	■	■	■	■	■	■	■	
		土曜	■	■	■	■	■	■	■	
	外科	平日・土曜	■	■	■	■	■	★	★	★
		日曜・祝日	■	■	■	■	■	★	★	★
南MC	内科	平日・土曜	■	■	■	■	■	■	■	
		日曜・祝日	■	■	■	■	■	■	■	
	外科	平日・土曜	■	■	■	■	■	★	★	★
		日曜・祝日	■	■	■	■	■	★	★	★
	その他	日曜・祝日	■	■	■	■	■	■	■	■
	西MC	内小系	日曜・祝日	☆	■	■	■	■	■	■
津久井	内小系	平日・土曜	■	■	■	■	■	■	■	

☆8:45開始 ★夜間の外科は中央MC・南MCのどちらか一カ所です実施