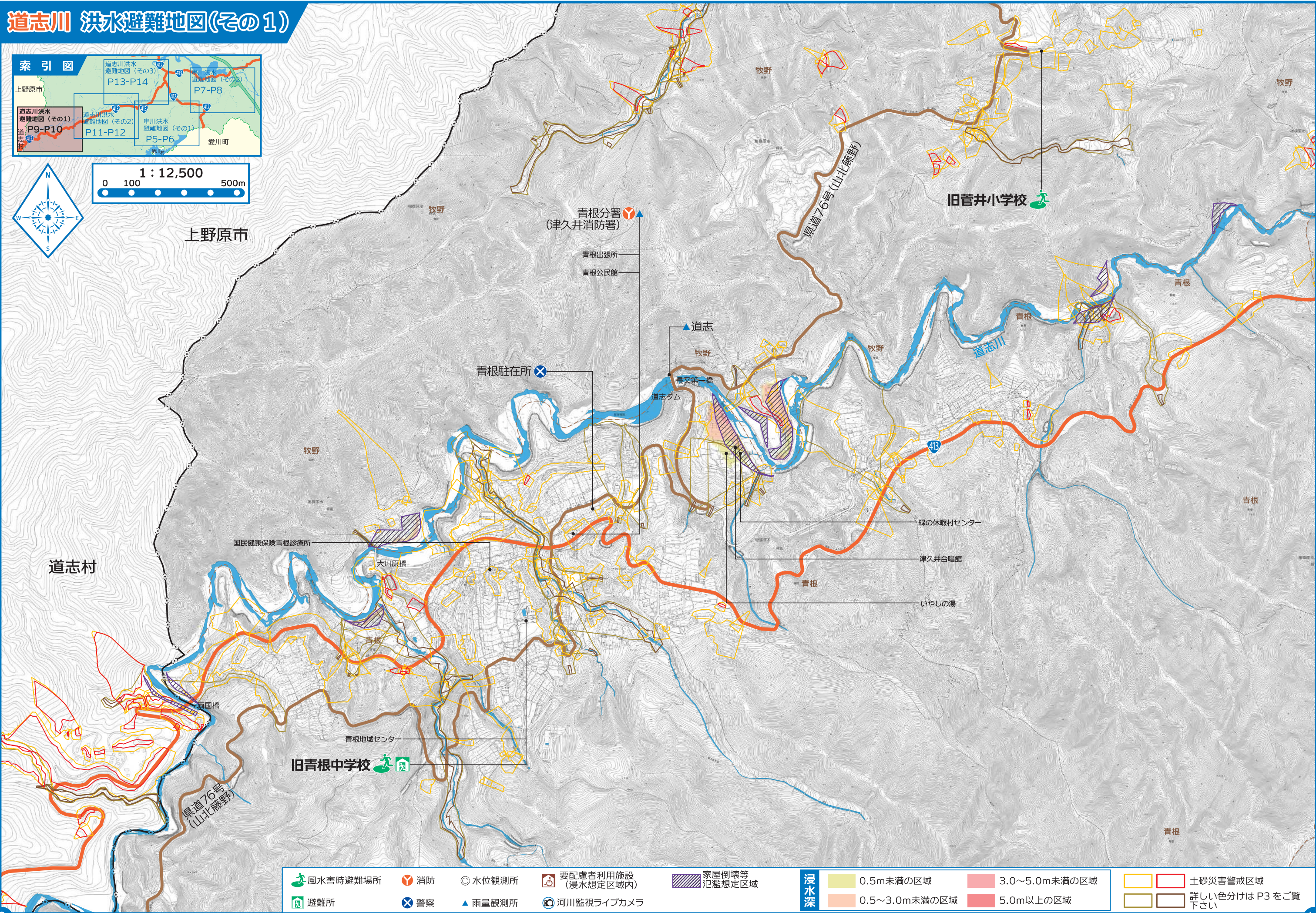
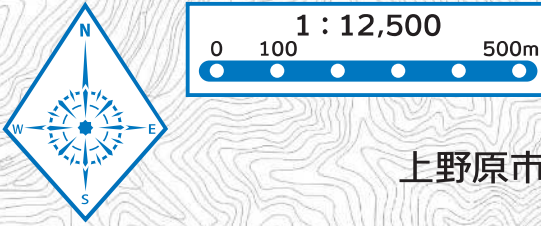
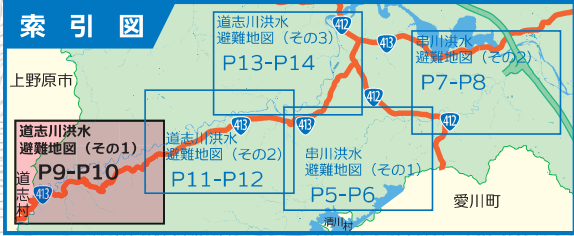
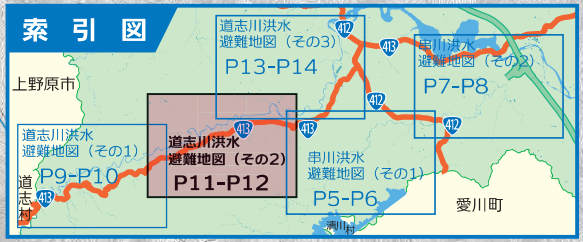
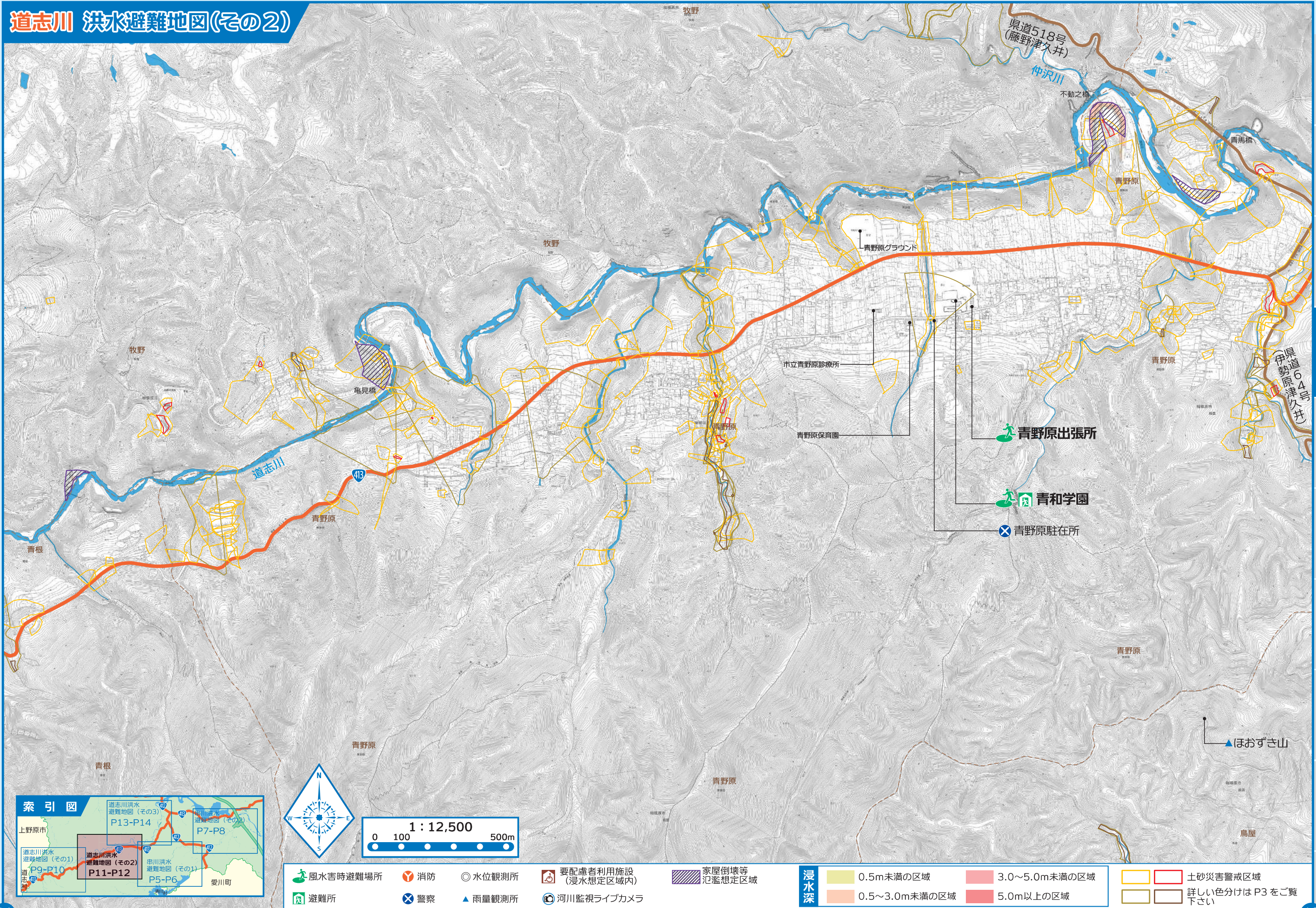


道志川 洪水避難地図(その1)



風水害時避難場所	消防	水位観測所	要配慮者利用施設 (浸水想定区域内)	家屋倒壊等 氾濫想定区域	浸水深	0.5m未満の区域	3.0~5.0m未満の区域	土砂災害警戒区域
避難所	警察	雨量観測所	河川監視ライブカメラ		0.5~3.0m未満の区域	5.0m以上の区域	詳しい色分けはP3をご覧ください	

道志川 洪水避難地図(その2)



- | | | | | | | | | |
|----------|----|-------|-----------------------|-----------------|---------------|-----------|--------------------|----------|
| 風水害時避難場所 | 消防 | 水位観測所 | 要配慮者利用施設
(浸水想定区域内) | 家屋倒壊等
氾濫想定区域 | 浸水深 | 0.5m未満の区域 | 3.0~5.0m未満の区域 | 土砂災害警戒区域 |
| 避難所 | 警察 | 雨量観測所 | 河川監視ライブカメラ | | 0.5~3.0m未満の区域 | 5.0m以上の区域 | 詳しい色分けはP3をご
下さい | |

道志川 洪水避難地図(その3)

※津久井生涯学習センターも風水害時避難場所として避難可能です。

風水害時避難場所	消防	水位観測所	要配慮者利用施設 (浸水想定区域内)	家屋倒壊等 氾濫想定区域
避難所	警察	雨量観測所	河川監視ライブカメラ	
浸水深	0.5m未満の区域	3.0~5.0m未満の区域	土砂災害警戒区域	詳しい色分けは P3をご覧ください
	0.5~3.0m未満の区域	5.0m以上の区域		

