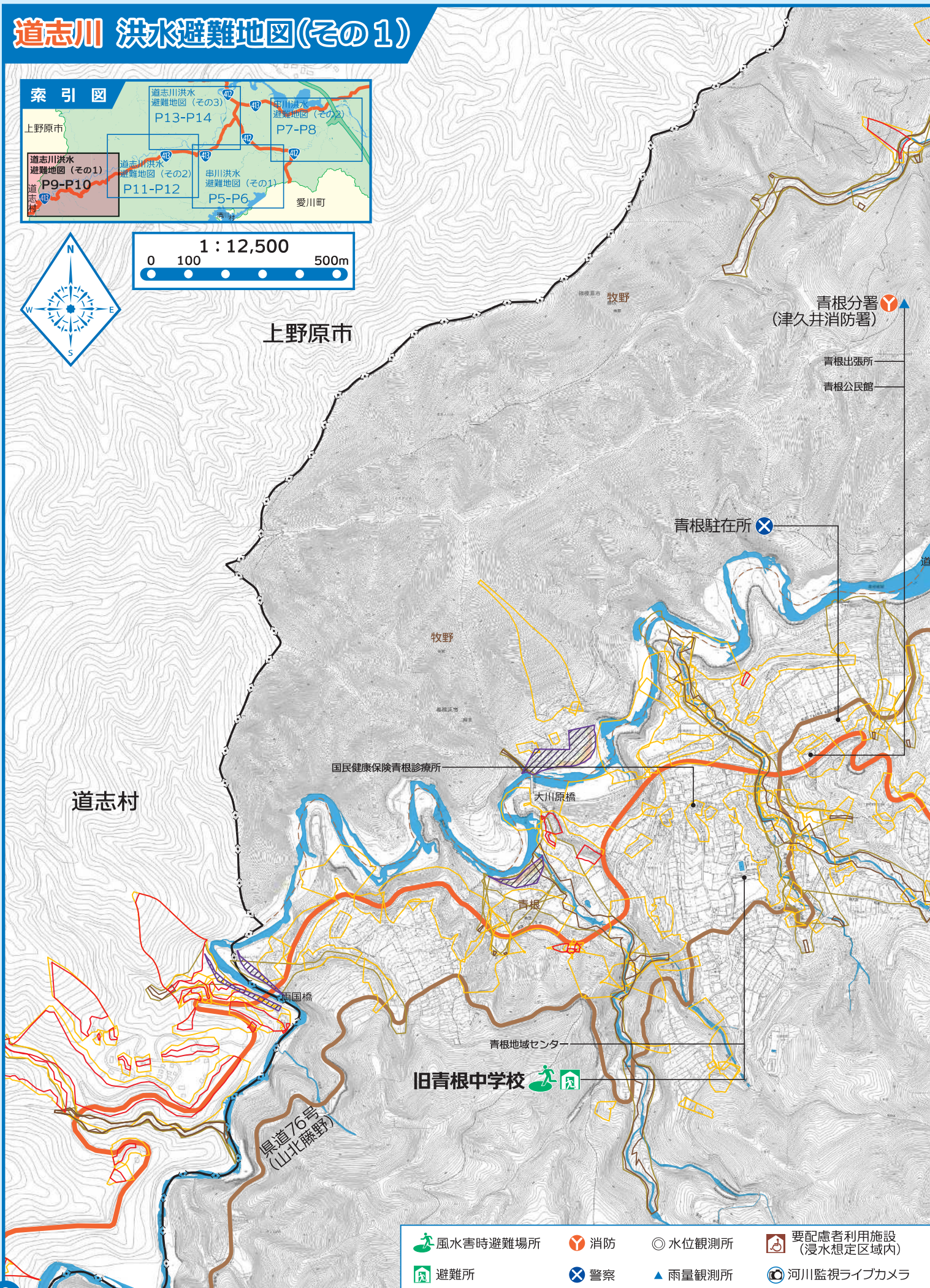
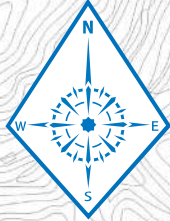
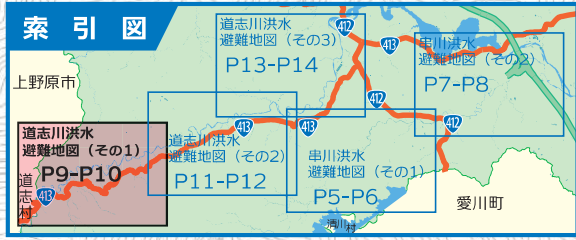
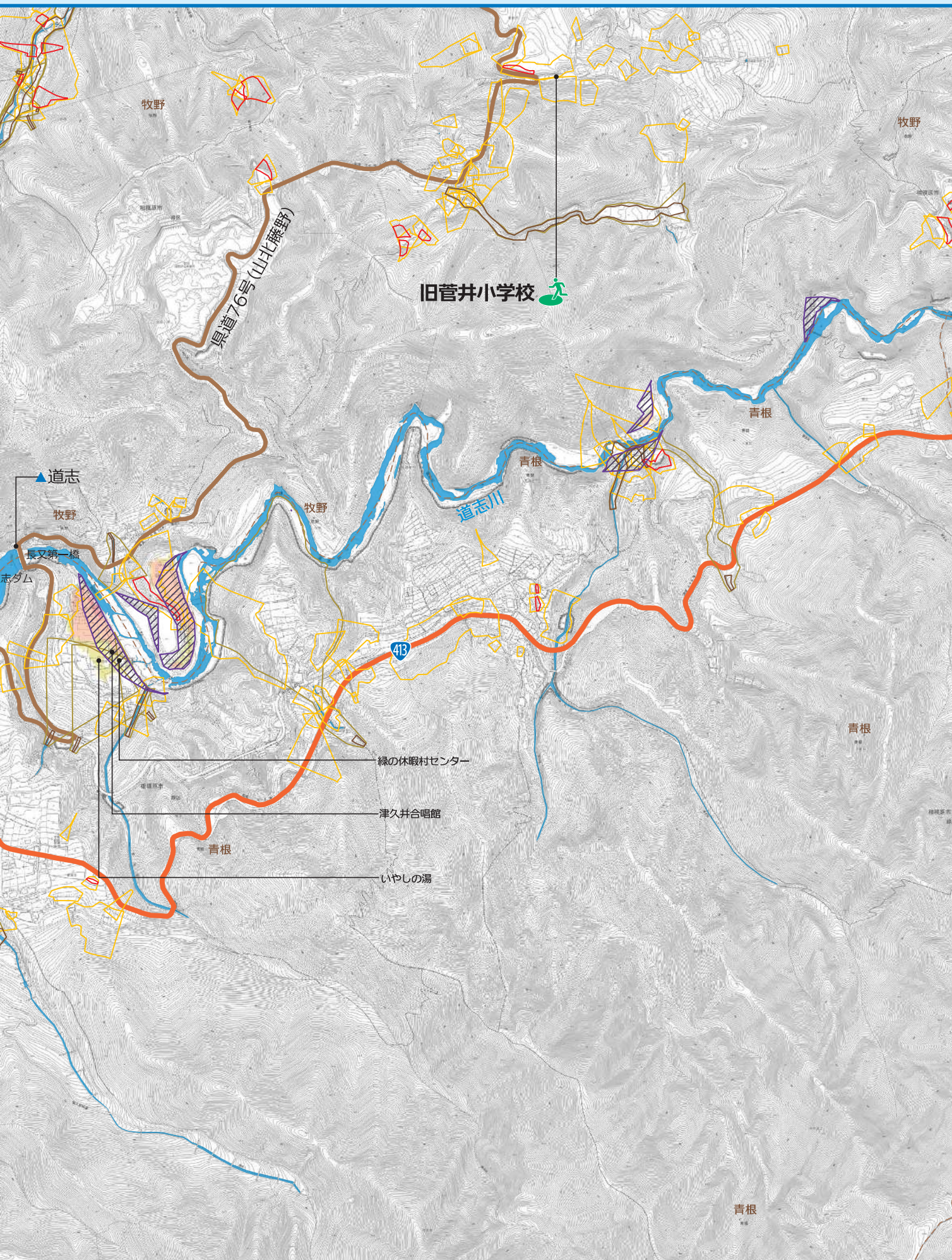


道志川 洪水避難地図(その1)



- 風水害時避難場所
- 消防
- 水位観測所
- 要配慮者利用施設 (浸水想定区域内)
- 避難所
- 警察
- 雨量観測所
- 河川監視ライブカメラ



家屋倒壊等
氾濫想定区域

浸水深

0.5m未満の区域

0.5~3.0m未満の区域

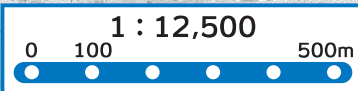
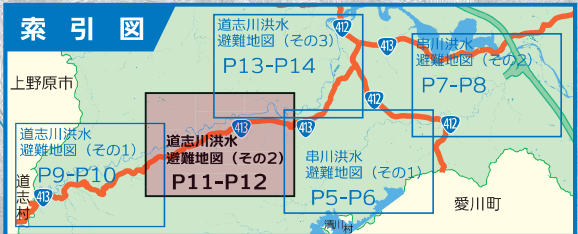
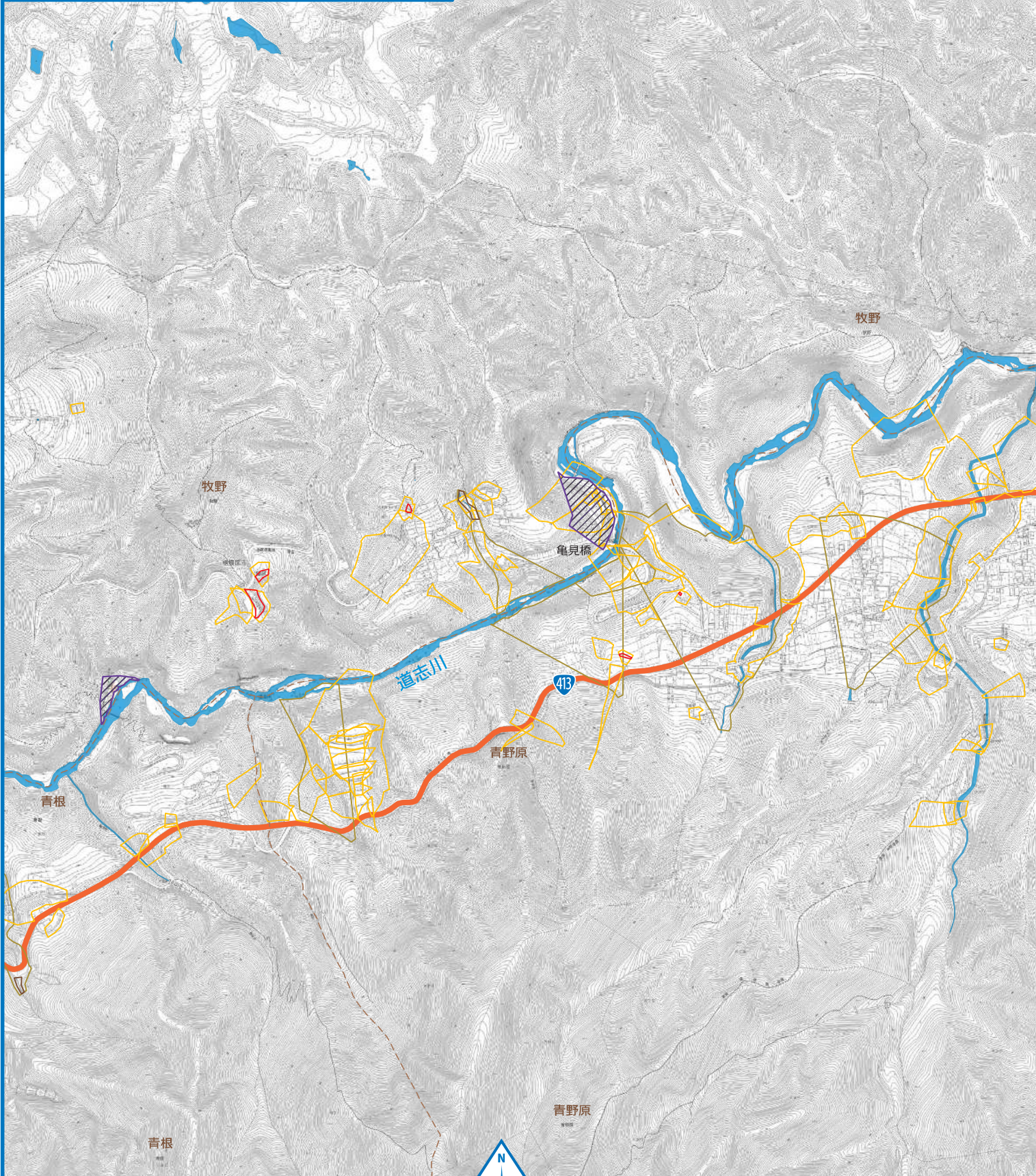
3.0~5.0m未満の区域

5.0以上の区域

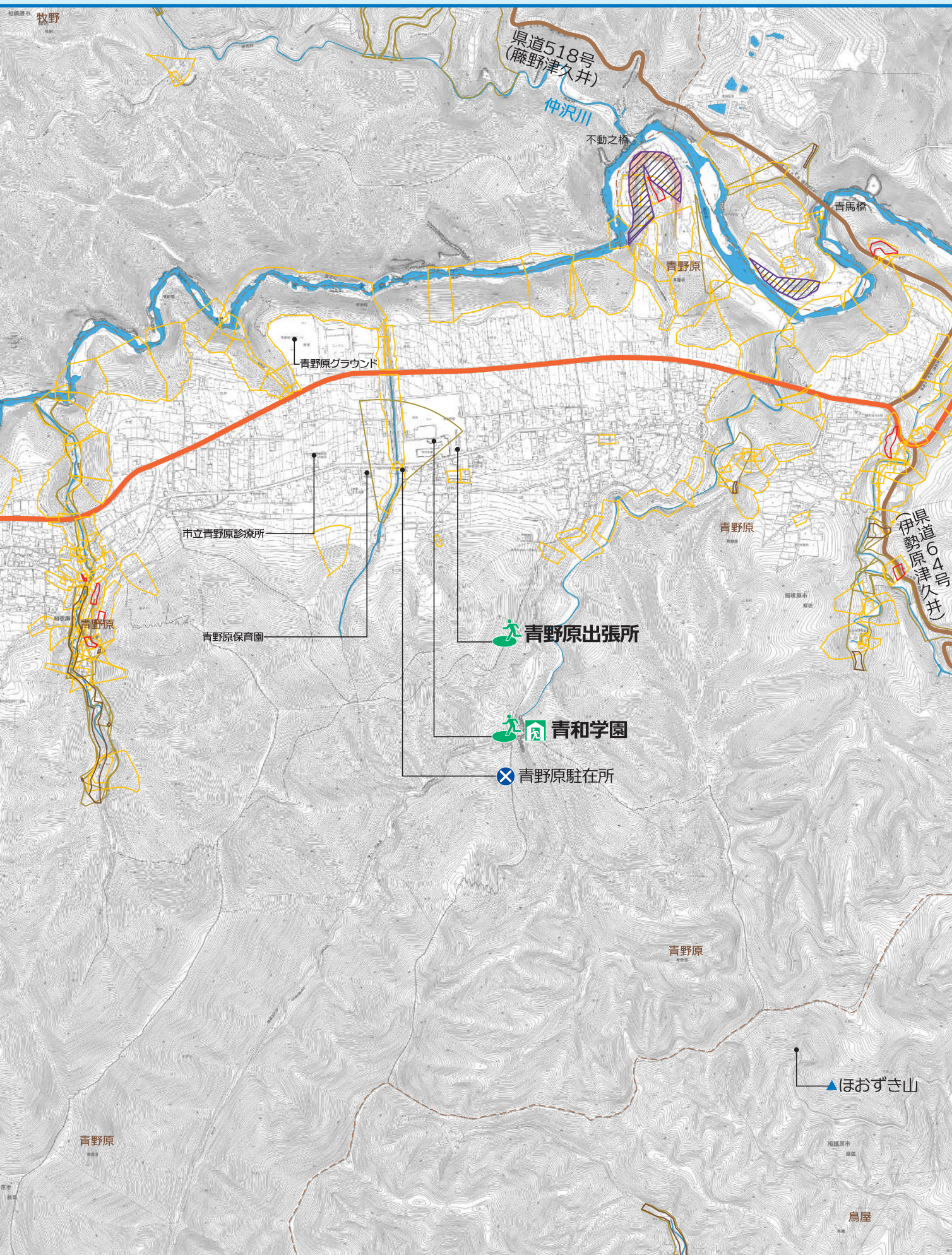
土砂災害警戒区域

詳しい色分けはP3をご覧ください

道志川 洪水避難地図(その2)



-  風水害時避難場所
-  消防
-  水位観測所
-  要配慮者利用施設
(浸水想定区域内)
-  避難所
-  警察
-  雨量観測所
-  河川監視ライブカメラ



家屋倒壊等
氾濫想定区域

浸水深

0.5m未満の区域

3.0~5.0m未満の区域

0.5~3.0m未満の区域

5.0m以上の区域

土砂災害警戒区域

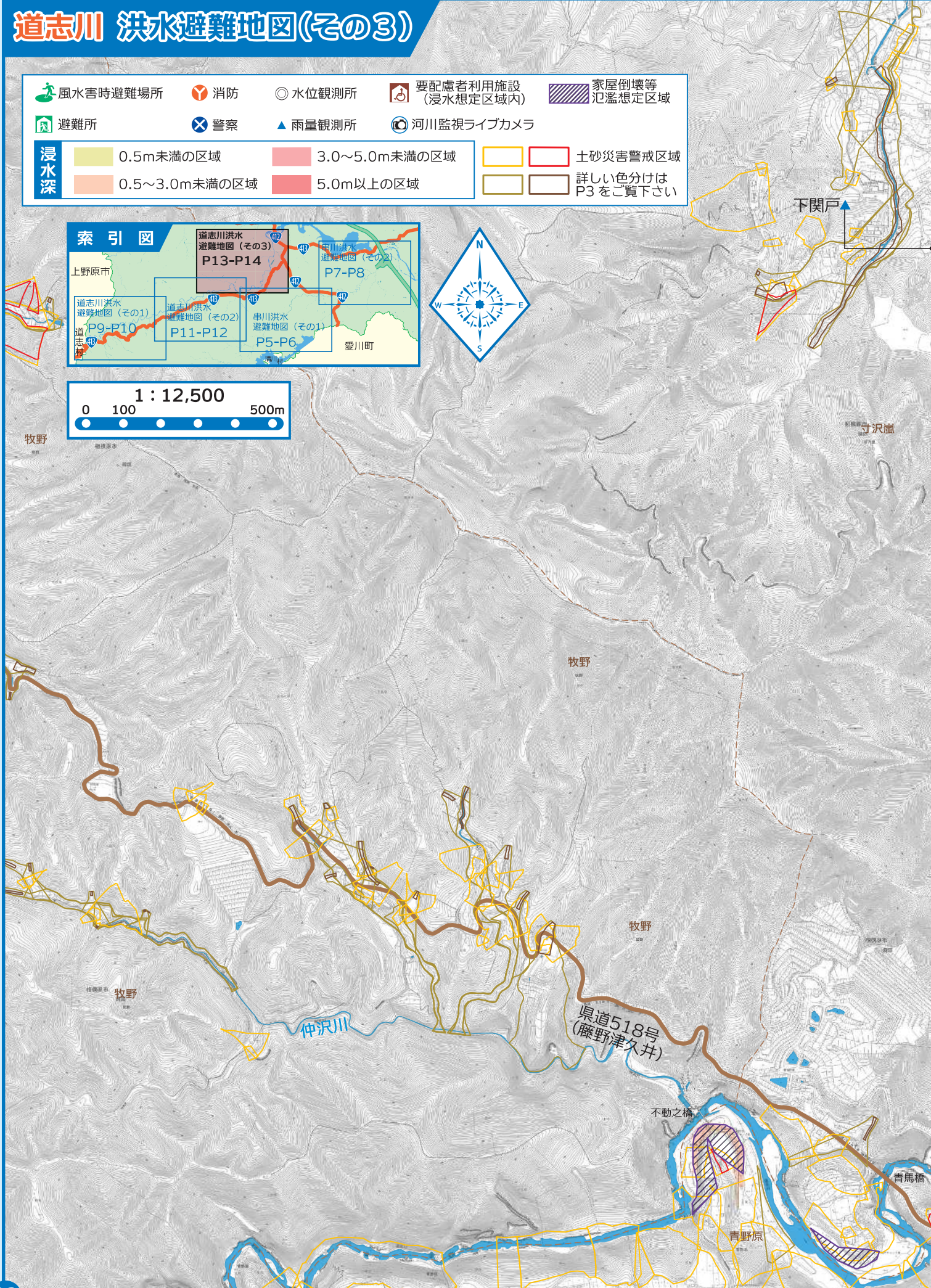
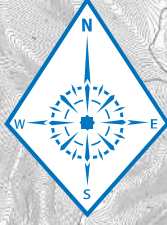
詳しい色分けはP3をご覧ください

道志川 洪水避難地図(その3)

風水害時避難場所	消防	水位観測所	要配慮者利用施設 (浸水想定区域内)	家屋倒壊等 氾濫想定区域
避難所	警察	雨量観測所	河川監視ライブカメラ	
浸水深	0.5m未満の区域	3.0~5.0m未満の区域	土砂災害警戒区域	詳しい色分けは P3をご覧ください
	0.5~3.0m未満の区域	5.0m以上の区域	土砂災害警戒区域	

索引図

1 : 12,500



※津久井生涯学習センターも風水害時避難場所として避難可能です。

