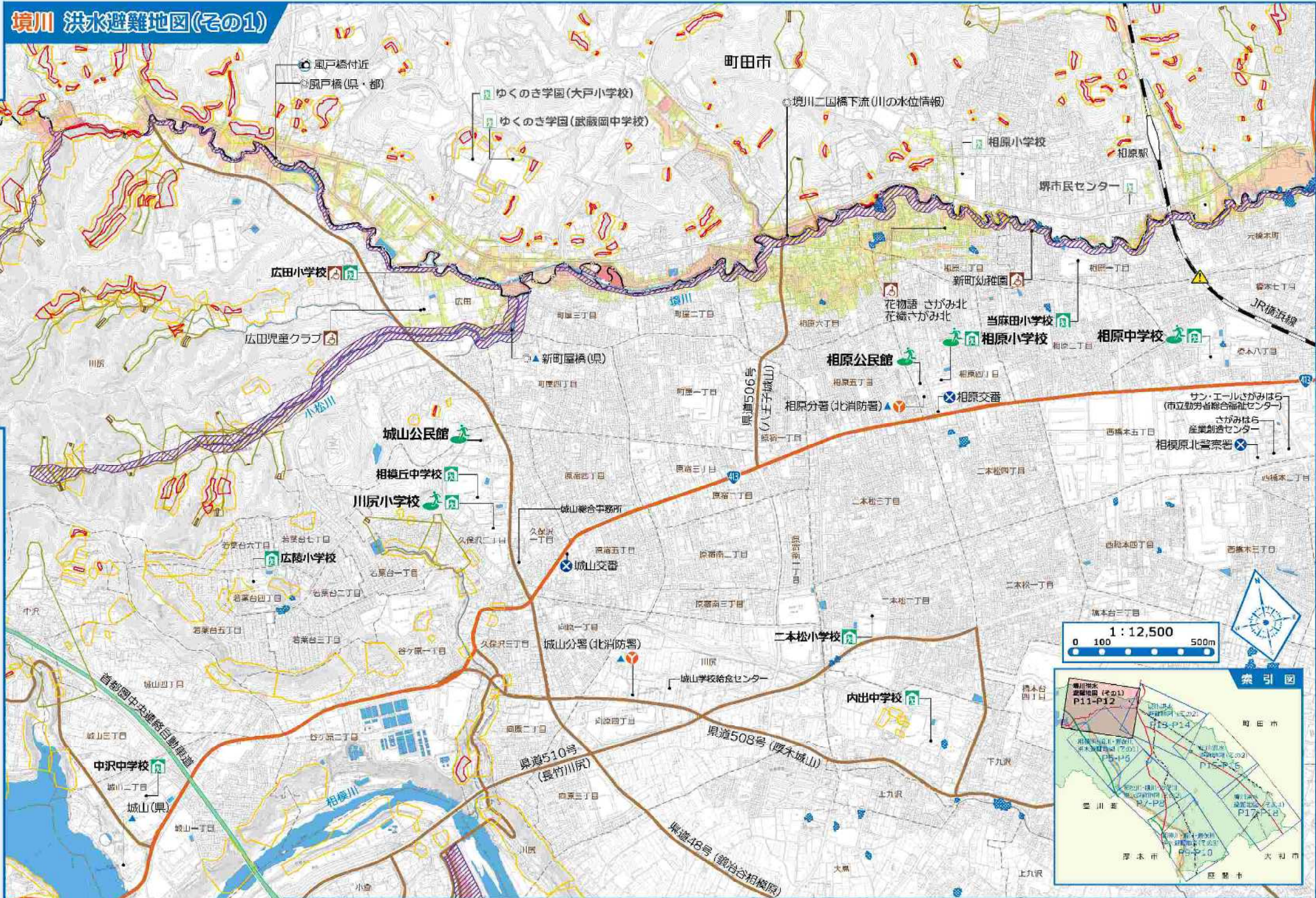
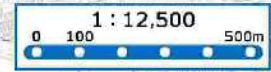


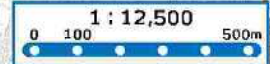
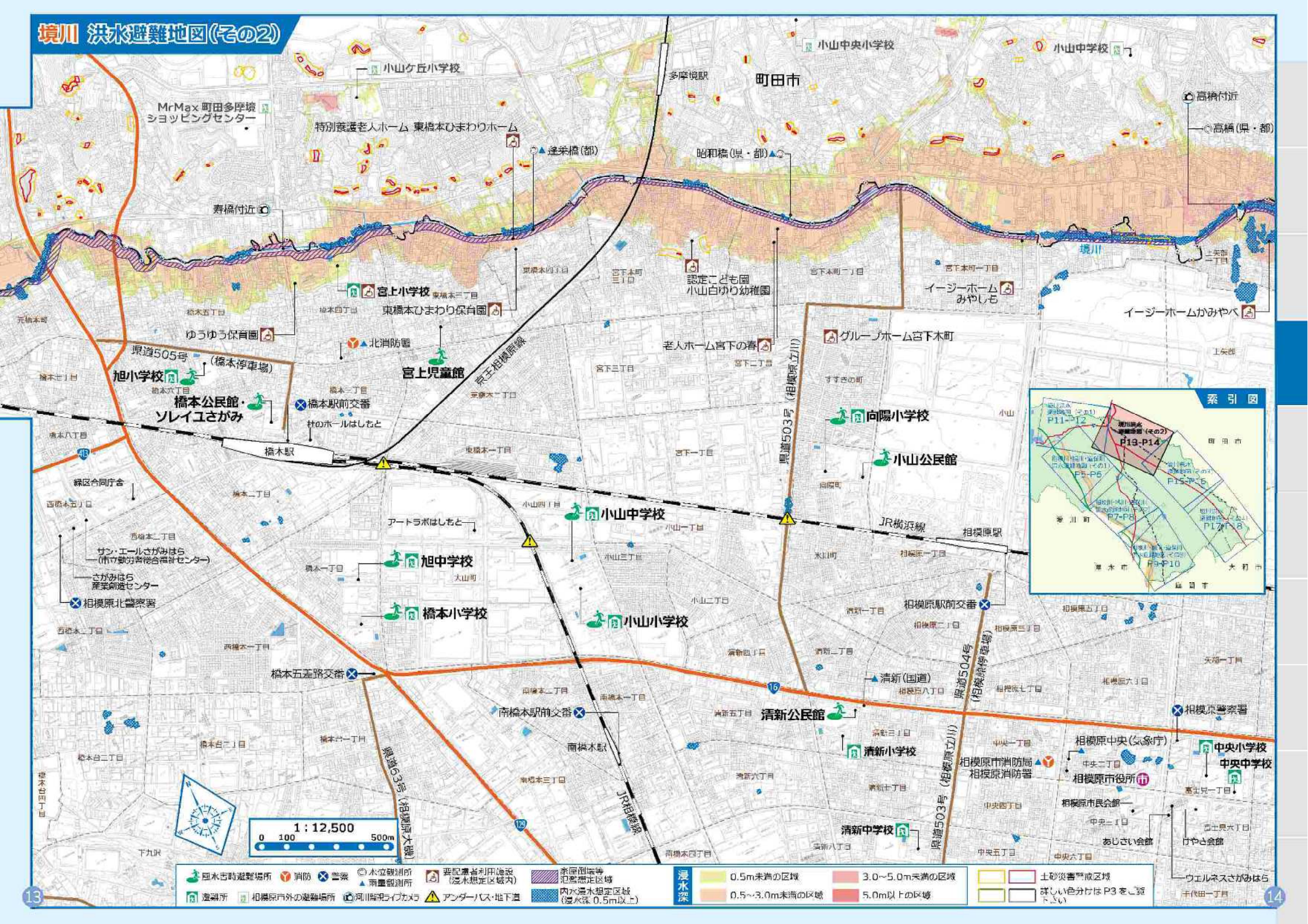
# 境川 洪水避難地図(その1)



|          |           |            |            |                      |                    |               |                  |           |               |          |
|----------|-----------|------------|------------|----------------------|--------------------|---------------|------------------|-----------|---------------|----------|
| 風水害時避難場所 | 消防        | 警察         | 水位観測所      | 雨量観測所                | 要配慮者利用施設 (洪水想定区域外) | 家屋倒壊等<br>想定区域 | 浸水深<br>深         | 0.5m未満の区域 | 3.0~5.0m未満の区域 | 土砂災害警戒区域 |
| 避難所      | 相原市外の避難場所 | 河川臨河ライブカメラ | アンダーパス・地下道 | 浸水深<br>深 (浸水深0.5m以上) | 0.5~3.0m未満の区域      | 5.0m以上の区域     | 詳しい色分けはP3をご覧ください |           |               |          |



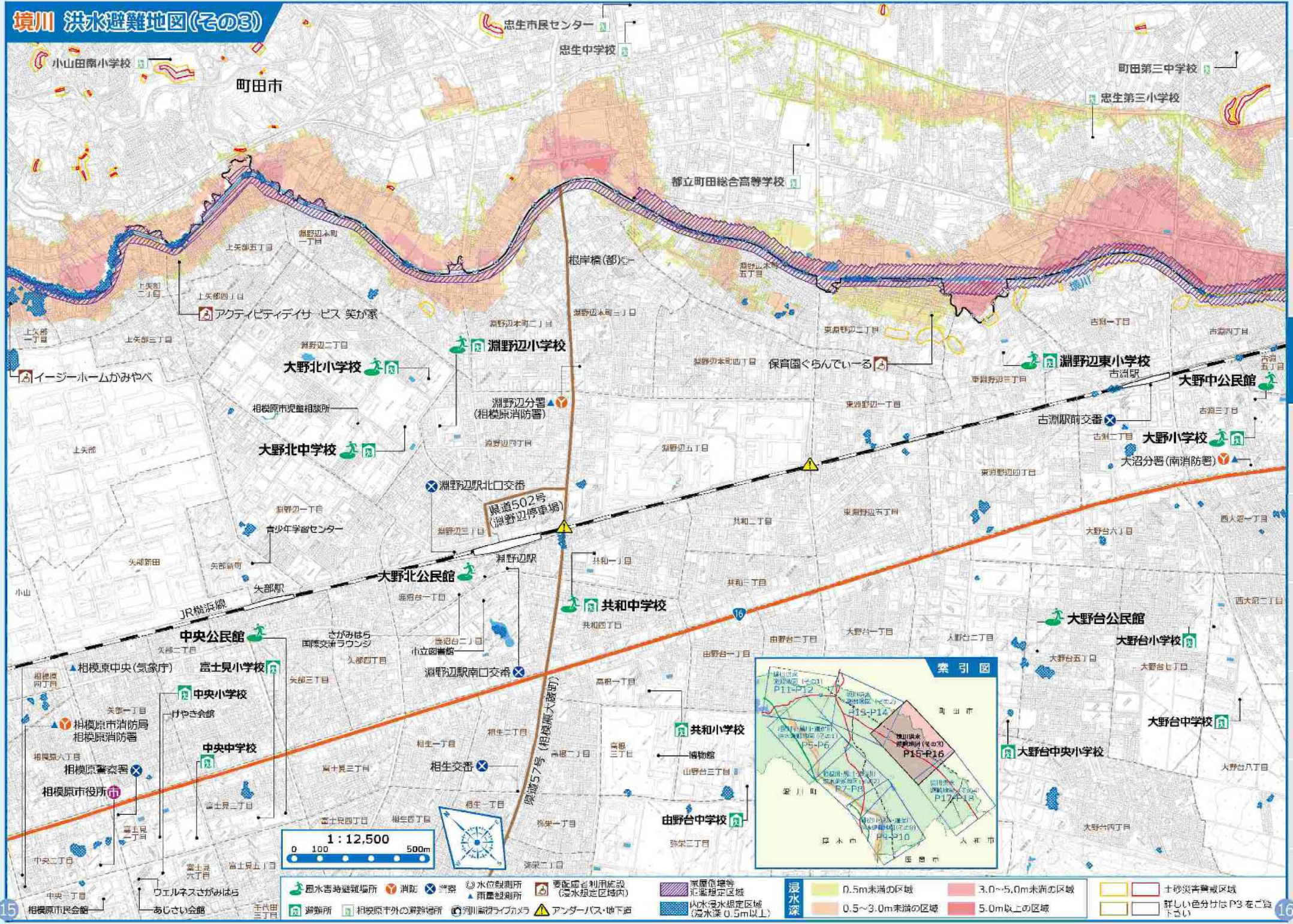
# 境川 洪水避難地図(その2)



- |          |            |            |            |                      |               |           |                  |               |          |
|----------|------------|------------|------------|----------------------|---------------|-----------|------------------|---------------|----------|
| 風水害時避難場所 | 消防         | 警察         | 水立観測所      | 要配慮者利用施設 (浸水想定区域内)   | 承重破壊等被害想定区域   | 浸水深       | 0.5m未満の区域        | 3.0~5.0m未満の区域 | 土砂災害警戒区域 |
| 遊楽所      | 相模原市外の避難場所 | 河川監視ライブカメラ | アンダーパス・地下道 | 内水浸水想定区域 (浸水深0.5m以上) | 0.5~3.0m未満の区域 | 5.0m以上の区域 | 詳しい色分けはP3をご覧ください |               |          |



# 境川 洪水避難地図(その3)

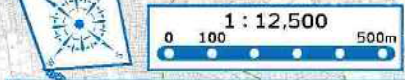
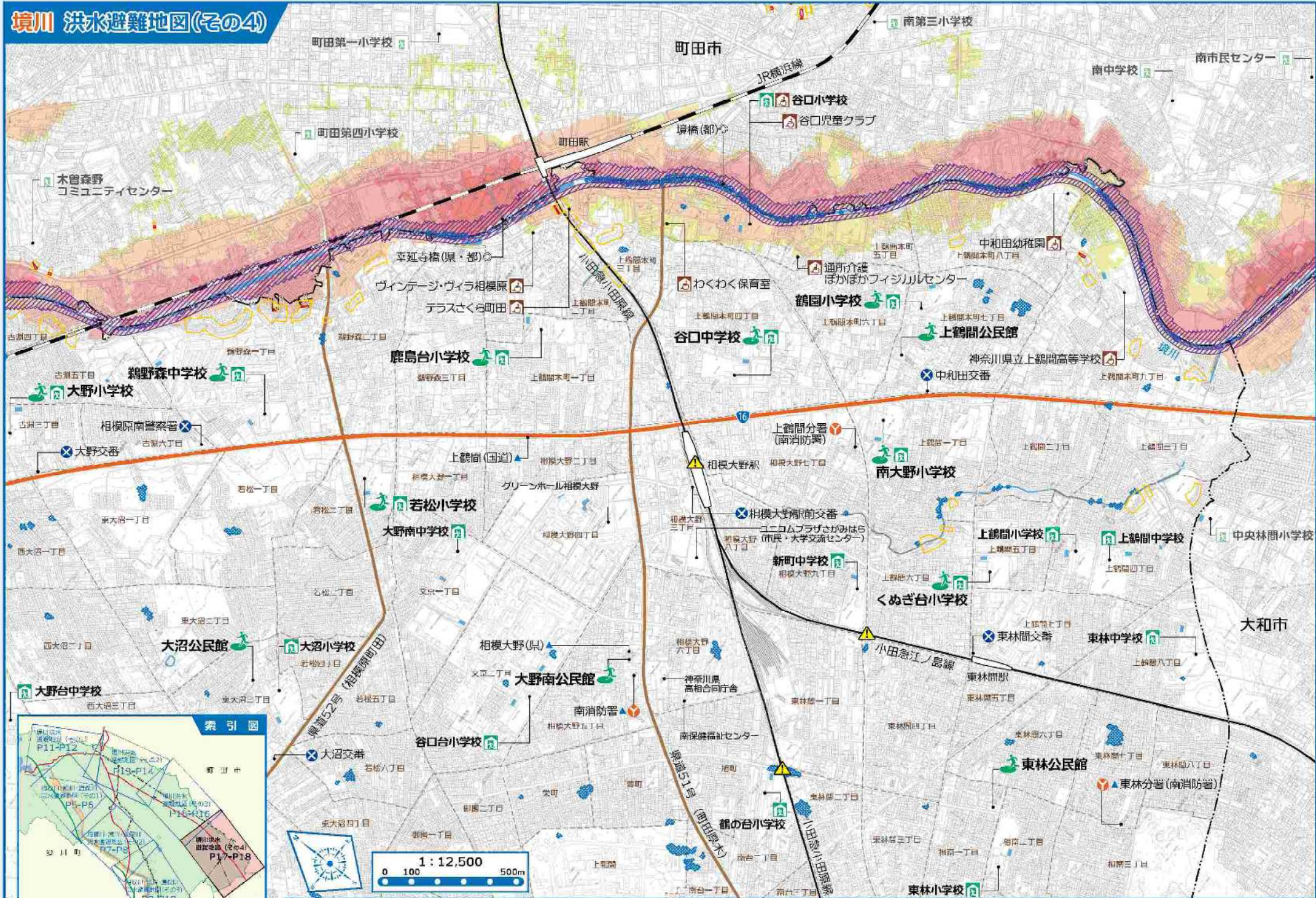


1 : 12,500  
0 100 500m



- |          |            |            |            |                      |                    |             |                 |           |               |          |
|----------|------------|------------|------------|----------------------|--------------------|-------------|-----------------|-----------|---------------|----------|
| 風水害時避難場所 | 消防         | 警察         | 水位観測所      | 雨量観測所                | 指定用途利用施設 (洪水想定区域内) | 家屋倒壊等氾濫想定区域 | 浸水深             | 0.5m未満の区域 | 3.0~5.0m未満の区域 | 土砂災害警戒区域 |
| 遊樂所      | 相模原市外の避難場所 | 河川監視ライブカメラ | アンダーパス・地下道 | 内水浸水想定区域 (浸水深0.5m以上) | 0.5~3.0m未満の区域      | 5.0m以上の区域   | 詳しい色分けはP3を参照下さい |           |               |          |

# 境川 洪水避難地図(その4)



- |          |            |            |       |                    |                 |                  |                      |          |
|----------|------------|------------|-------|--------------------|-----------------|------------------|----------------------|----------|
| 風水害時避難場所 | 消防         | 警察         | 水位観測所 | 要配慮者利用施設 (浸水想定区域内) | 家族世帯等<br>汎用指定区域 | 浸水深<br>0.5m未満の区域 | 3.0~5.0m未満の区域        | 土砂災害警戒区域 |
| 遊樂所      | 相模原市外の避難場所 | 河川監視ライブカメラ | 雨量観測所 | 避難所                | 0.5~3.0m未満の区域   | 5.0m以上の区域        | 詳しい色分けはP3を<br>ご覧ください |          |
| 避難所      | 相模原市外の避難場所 | 河川監視ライブカメラ | 雨量観測所 | 避難所                | 0.5~3.0m未満の区域   | 5.0m以上の区域        |                      |          |
|          |            |            |       | アンダーパス・地下道         |                 |                  |                      |          |

大和市の洪水避難地図(浸水想定)は、大和市長の指定承認を得て国土庁の河川防災課に提出したものである。