



令和7年3月発行

相模川上流域 洪水避難地図

本ハザードマップは、令和2年2月に発行した洪水ハザードマップ（相模川・境川・鳩川・道保川）に加わる、新たに神奈川県により公表された区域等について作成したものです。
洪水ハザードマップの使い方など、詳細は本体の洪水ハザードマップをご覧ください。

相模原市 洪水ハザードマップ 検索

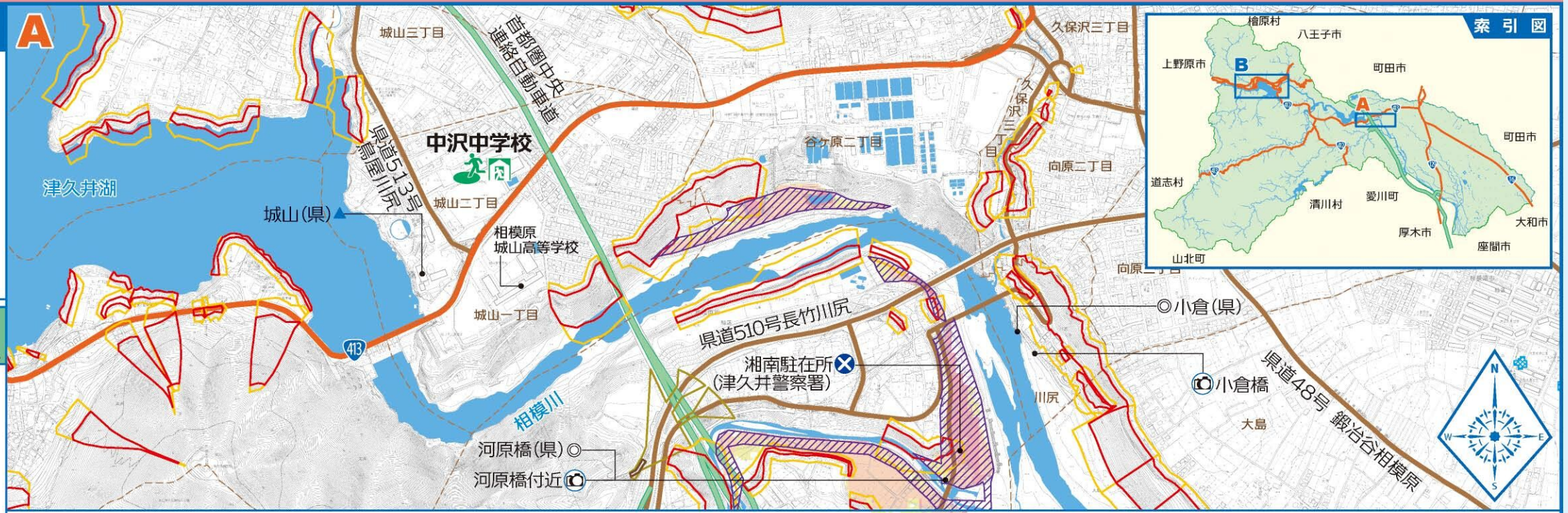


【相模原市ホームページ】
<https://www.city.sagamihara.kanagawa.jp/>

相模川水系相模川上流洪水浸水想定区域図 (想定最大規模)の基本事項

※他河川の基本事項は、洪水ハザードマップ「相模川・境川・鳩川・道保川」【津久井・道志川】をご覧ください。

相模川（左岸：山梨県境から相模原市緑区川尻字向原まで、右岸：山梨県境から相模原市緑区小倉字宮原まで）で、想定最大規模の降雨【相模川流域の48時間総雨量567mm】（神奈川県 令和7年1月10日 公表）により、河川が氾濫した場合に想定される浸水の状況を表示しています。



風水害時避難場所	消防	警察	水位観測所	家屋倒壊等氾濫想定区域	浸水深 0.5m未満の区域	3.0~5.0m未満の区域	土砂災害警戒区域
避難所	河川監視ライブカメラ	雨量観測所	内水浸水想定区域 (浸水深 0.5m以上)	0.5~3.0m未満の区域	5.0m以上の区域		