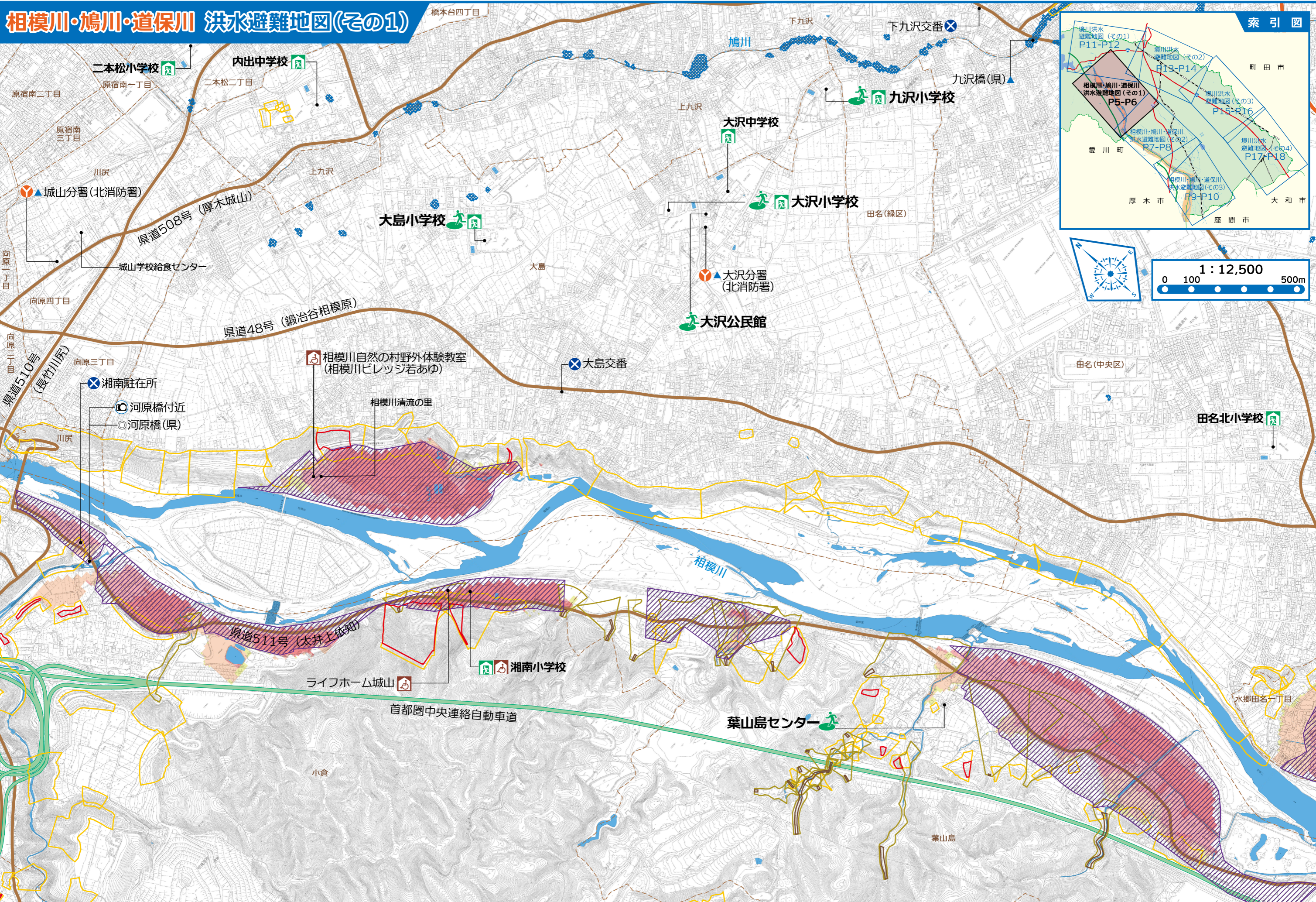
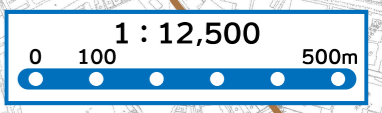
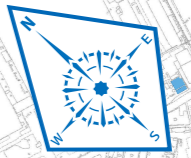
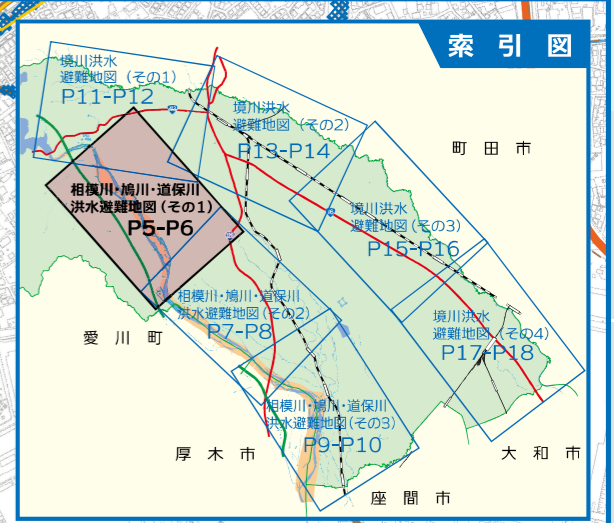


相模川・鳩川・道保川 洪水避難地図(その1)

索引図



風水害時避難場所	消防	警察	水位観測所	要配慮者利用施設(浸水想定区域内)	家屋倒壊等氾濫想定区域	0.5m未満の区域	3.0~5.0m未満の区域	土砂災害警戒区域
避難所	相模原市外の避難場所	雨量観測所	要配慮者利用施設(浸水想定区域内)	内水浸水想定区域(浸水深0.5m以上)	0.5~3.0m未満の区域	5.0m以上の区域	詳しい色分けはP3をご覧ください	
河川監視ライブカメラ	アンダーパス・地下道							