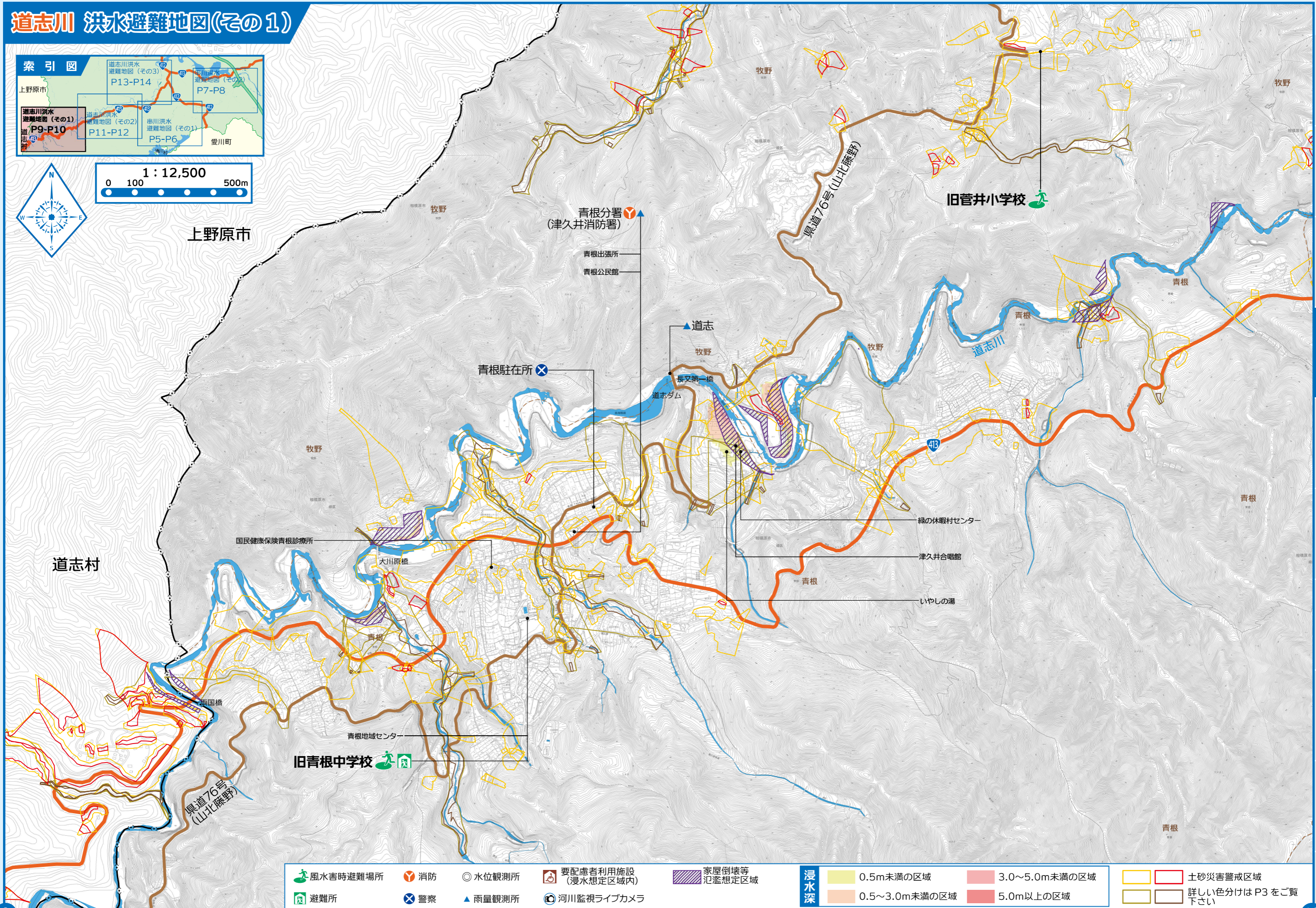
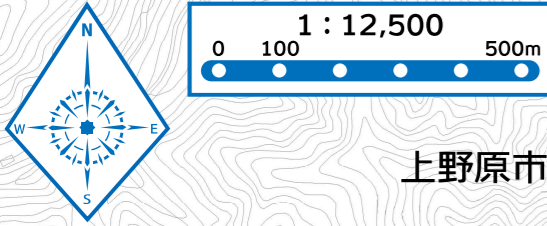
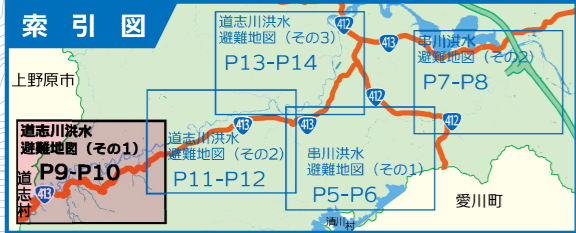


道志川 洪水避難地図(その1)



風水害時避難場所	消防	水位観測所	要配慮者利用施設 (浸水想定区域内)	家屋倒壊等 氾濫想定区域	浸水深	0.5m未満の区域	3.0~5.0m未満の区域	土砂災害警戒区域
避難所	警察	雨量観測所	河川監視ライブカメラ		0.5~3.0m未満の区域	5.0m以上の区域	詳しい色分けはP3をご覧ください	