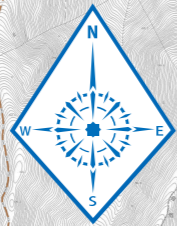
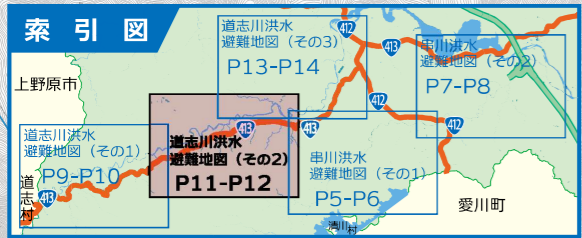
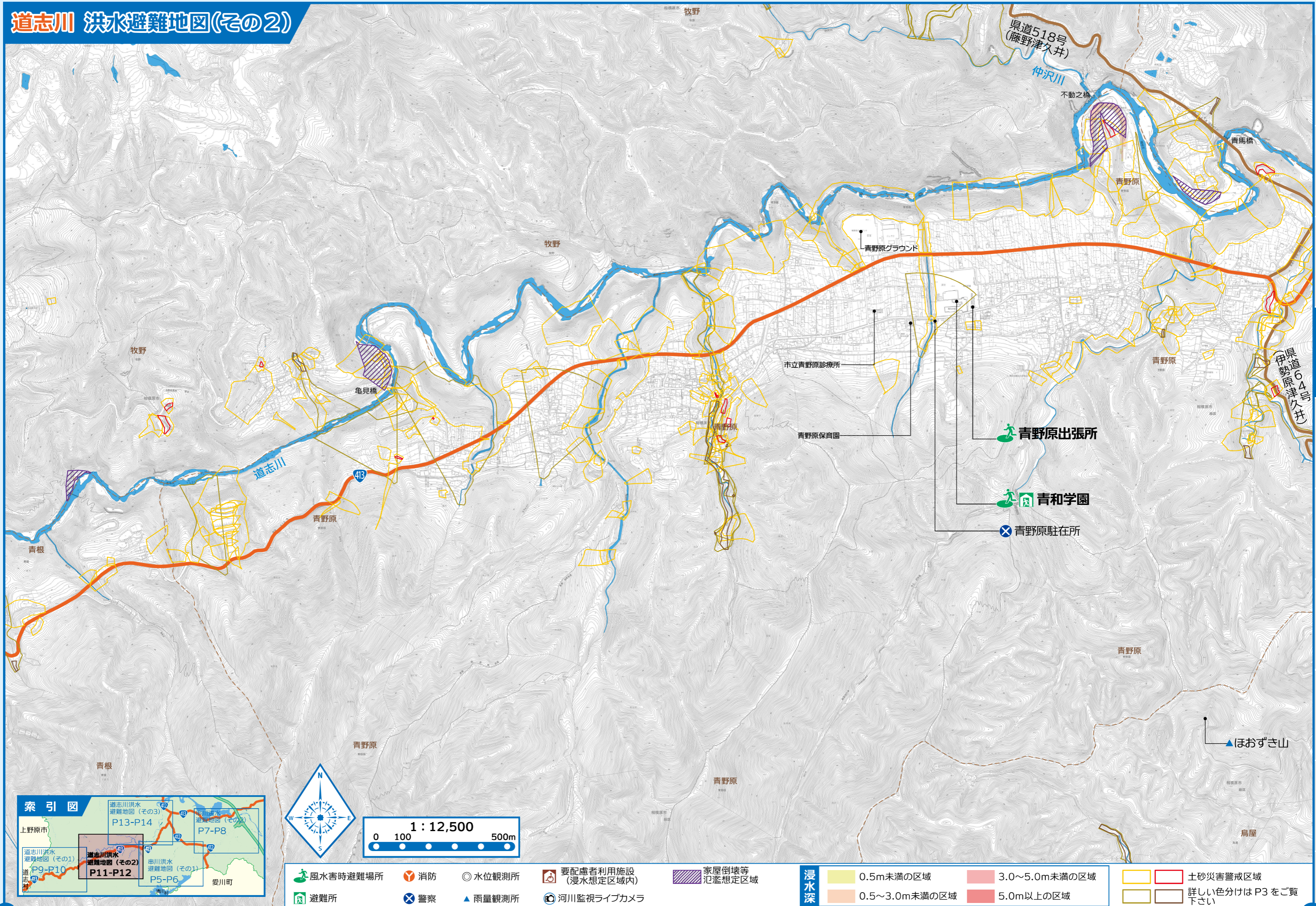


# 道志川 洪水避難地図(その2)



- |          |    |       |                    |              |               |           |                 |          |
|----------|----|-------|--------------------|--------------|---------------|-----------|-----------------|----------|
| 風水害時避難場所 | 消防 | 水位観測所 | 要配慮者利用施設 (浸水想定区域内) | 家屋倒壊等 氾濫想定区域 | <b>浸水深</b>    | 0.5m未満の区域 | 3.0~5.0m未満の区域   | 土砂災害警戒区域 |
| 避難所      | 警察 | 雨量観測所 | 河川監視ライブカメラ         |              | 0.5~3.0m未満の区域 | 5.0m以上の区域 | 詳しい色分けはP3をご覧下さい |          |