

令和4年中における火災の概要（確定値）

市内で166件の火災が発生しました。
火災による死者は3人で負傷者は35人でした。

1 火災の発生状況

（1）火災件数は前年と比べ35件増加

令和4年中の火災件数は166件、前年と比べ35件増加しています。火災種別ごとに見ると、前年と比べ建物火災は92件で21件増加、林野火災は4件で4件増加、車両火災は20件で7件増加、その他の火災は50件で3件増加となっています。

（2）出火原因の第1位は「たばこ」、続いて「放火（疑い含む）」、「電気機器」

全火災の出火原因順位としては、「たばこ」の30件（18.1%）が最も多く、「放火（疑い含む）」27件（16.3%）、「電気機器」15件（9.0%）、「こんろ」9件（5.4%）、「配線器具」7件（4.2%）と続いています。

（3）火災による死者は3人、前年と比べ1人減少

火災による死者は3人、前年と比べ1人減少しています。
火災種別ごとに見ると、建物及びその他の火災により亡くなりました。
負傷者は35人、前年と比べ16人増加しています。

（4）建物焼損棟数、焼損面積は前年と比べ増加、損害額は減少

焼損棟数は121棟、前年と比べ8棟増加しています。
建物の焼損面積は2,586㎡、前年と比べ795㎡増加しています。
損害額は1億4,222万1千円、前年と比べ8,614万5千円減少しています。

2 火災概況（前年比）

項 目		令和4年	令和3年	増 減	
合 計（件数）		166	131	35	
火災種別	建物	件 数	92	71	21
		面積(m ²)	2,586	1791	795
	林野	件 数	4	0	4
		面積(a)	17	0	17
	車 両	20	13	7	
	船 舶	0	0	0	
	航 空 機	0	0	0	
	その他	件 数	50	47	3
面積(m ²)		11,796	3,601	8,195	
原因別	失 火(構成比)	134 (80.7%)	94 (71.8%)	40	
	放火(疑い含む)(構成比)	27 (16.3%)	29 (22.1%)	▲2	
	不 明(構成比)	5 (3.0%)	8 (6.1%)	▲3	
焼 損 棟 数		121	113	8	
罹 災 世 帯		107	94	13	
罹 災 人 員		216	191	25	
死 者		3	4	▲1	
負 傷 者		35	19	16	
損 害 額（千円）		142,221	228,366	▲86,145	

* 小数点第2位を四捨五入

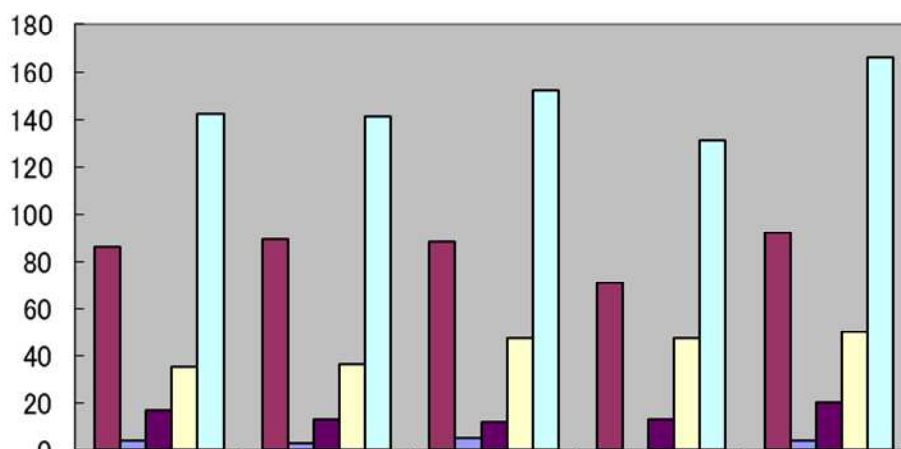
3 出火原因上位5位（前年比）

令 和 4 年 166 件			令 和 3 年 131 件		
順位	出 火 原 因	件 数	順位	出 火 原 因	件 数
1	た ば こ	30 (18.1%)	1	放火(疑い含む)	29 (22.1%)
2	放火(疑い含む)	27 (16.3%)	2	た ば こ	13 (9.9%)
3	電 気 機 器	15 (9.0%)	3	こ ん ろ	9 (6.9%)
4	こ ん ろ	9 (5.4%)	4	電 気 機 器	7 (5.3%)
5	配 線 器 具	7 (4.2%)	4	電灯・電話等の配線	7 (5.3%)
上位5位の合計		88 (53.0%)	上位5位の合計		65 (49.6%)

* 小数点第2位を四捨五入

過去5年間の火災件数

(件)



	H30	R1	R2	R3	R4
建物	86	89	88	71	92
林野	4	3	5	0	4
車両	17	13	12	13	20
その他	35	36	47	47	50
合計	142	141	152	131	166

過去5年間の火災に伴う死傷者数

(人)

