

平成 22 年 1 月 8 日

相模原市

総務局職員課人事組織班

平成 22 年 4 月 1 日付け（区役所関係）及び平成 22 年 1 月 14 日付け人事異動の概要

平成 22 年 4 月 1 日の政令指定都市移行に伴い設置される各区役所について、市民協働のまちづくりへの取り組みや窓口業務等の円滑な遂行に向け準備を進めるため、区長以下、各区役所の課長等について内示を行ったもの。

また、平成 22 年 1 月 14 日の人事委員会事務局設置等に伴う人事異動を実施する。

なお、今後、2 月上旬に各区役所へ配置される職員について内示を行い、その他の定期異動については、3 月中旬に内示を行う予定。

平成 22 年 4 月 1 日付け人事異動の概要（区役所関係）

区 分	局長級	部長級	参事級	課長級	副主幹級	主査級	係員級	合 計
4 月 1 日付け	3	0	5	5	0	0	0	13

平成 22 年 1 月 14 日付け人事異動の概要

区 分	局長級	部長級	参事級	課長級	副主幹級	主査級	係員級	合 計
1 月 14 日付け	0	1	0	2	0	4	5	12

※課長級以上の異動者名簿は、別添のとおり。

1 平成 22 年 4 月 1 日付け人事異動（区役所関係）

○政令指定都市移行に伴い設置される各区役所の区長、地域政策課長、総務課長、区民課長及び本庁に設置される区政支援課の課長について内示を行った。

（1）区役所各課等の主な業務

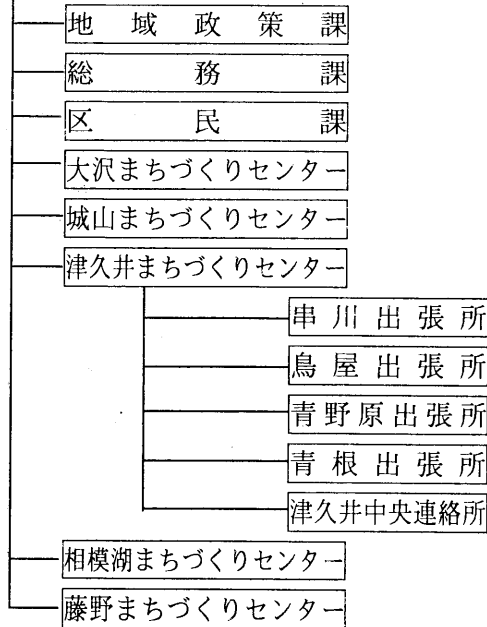
- ア 区長 局長級、区行政の総合調整、関係各局長との協議等
- イ 区役所地域政策課 区内の政策、地域まちづくりの支援、防犯対策等
- ウ 区役所総務課 区内の予算、市民相談業務、庁舎管理（中央区を除く）等
- エ 区役所区民課 区内の戸籍、住民基本台帳、外国人登録事務等
- オ 区政支援課 区役所制度の研究と区役所の総括・支援等

（2）区役所開所までの主な業務

- ・区運営方針及び区民会議の編成検討
- ・区役所職員への実務研修
- ・区役所開所に向けた諸準備等

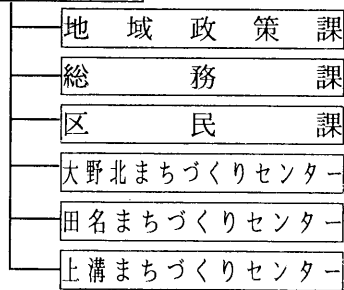
(3) 区役所組織図

緑 区 役 所



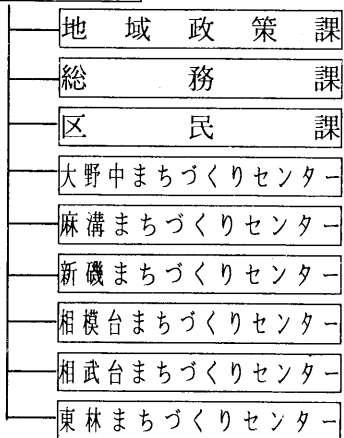
- (緑区に設置する主な組織)**
- ・ 緑生活支援課
 - ・ 緑障害福祉相談課
 - ・ 介護予防推進課緑班
 - ・ 緑こども家庭相談課
 - ・ 緑保健センター
 - ・ 緑市税事務所
 - ・ 緑土木事務所 等

中央 区 役 所



- (中央区に設置する主な組織)**
- ・ 中央生活支援課
 - ・ 中央障害福祉相談課
 - ・ 介護予防推進課中央班
 - ・ 中央こども家庭相談課
 - ・ 中央保健センター 等
- ※中央区の税務、土木業務は本庁組織が担当する。

南 区 役 所



- (南区に設置する主な組織)**
- ・ 南生活支援課
 - ・ 南障害福祉相談課
 - ・ 介護予防推進課南班
 - ・ 南こども家庭相談課
 - ・ 南保健センター
 - ・ 南市税事務所
 - ・ 南土木事務所 等

2 平成22年1月14日付け人事異動

○人事委員会事務局設置に伴う人事異動

- ・ 人事委員会の主な業務 民間給与実態調査に基づく給与勧告、職員採用試験の実施等