

年齢別推計人口 (中央区) 平成22年10月1日(平成22年国勢調査時点)

年齢	総数 人数	男性 人数	女性 人数	年齢	総数 人数	男性 人数	女性 人数
0	2,280	1,150	1,130	50	3,113	1,615	1,498
1	2,347	1,256	1,091	51	2,923	1,541	1,382
2	2,380	1,201	1,179	52	2,845	1,489	1,356
3	2,310	1,209	1,101	53	2,798	1,444	1,354
4	2,421	1,270	1,151	54	2,987	1,566	1,421
5	2,297	1,149	1,148	55	2,882	1,542	1,340
6	2,305	1,194	1,111	56	3,023	1,566	1,457
7	2,445	1,277	1,168	57	3,239	1,600	1,639
8	2,494	1,282	1,212	58	3,451	1,740	1,711
9	2,543	1,325	1,218	59	3,653	1,767	1,886
10	2,528	1,288	1,240	60	3,855	1,862	1,993
11	2,551	1,305	1,246	61	4,254	2,057	2,197
12	2,543	1,308	1,235	62	4,491	2,174	2,317
13	2,745	1,381	1,364	63	4,120	1,987	2,133
14	2,660	1,355	1,305	64	2,751	1,327	1,424
15	2,716	1,382	1,334	65	3,002	1,408	1,594
16	2,721	1,399	1,322	66	3,806	1,847	1,959
17	2,685	1,374	1,311	67	3,682	1,776	1,906
18	3,159	1,632	1,527	68	3,643	1,806	1,837
19	3,515	1,825	1,690	69	3,372	1,683	1,689
20	3,646	1,883	1,763	70	3,032	1,501	1,531
21	3,523	1,840	1,683	71	2,609	1,380	1,229
22	3,296	1,719	1,577	72	2,687	1,357	1,330
23	3,146	1,632	1,514	73	2,495	1,268	1,227
24	3,134	1,663	1,471	74	2,293	1,147	1,146
25	3,107	1,654	1,453	75	2,171	1,085	1,086
26	3,284	1,717	1,567	76	1,837	866	971
27	3,207	1,689	1,518	77	1,743	801	942
28	3,235	1,742	1,493	78	1,561	698	863
29	3,241	1,739	1,502	79	1,393	633	760
30	3,454	1,802	1,652	80	1,320	598	722
31	3,600	1,865	1,735	81	1,121	479	642
32	3,767	1,950	1,817	82	1,093	434	659
33	3,802	1,959	1,843	83	887	372	515
34	4,129	2,240	1,889	84	854	312	542
35	4,233	2,215	2,018	85	770	284	486
36	4,632	2,471	2,161	86	566	181	385
37	4,816	2,560	2,256	87	516	160	356
38	4,846	2,604	2,242	88	459	118	341
39	4,796	2,462	2,334	89	402	102	300
40	4,603	2,434	2,169	90	355	79	276
41	4,687	2,488	2,199	91	265	56	209
42	4,355	2,335	2,020	92	243	60	183
43	4,463	2,339	2,124	93	191	44	147
44	3,494	1,868	1,626	94	143	35	108
45	4,107	2,166	1,941	95	96	25	71
46	3,757	2,029	1,728	96	81	12	69
47	3,511	1,847	1,664	97	59	11	48
48	3,287	1,694	1,593	98	37	5	32
49	3,242	1,720	1,522	99	20	1	19
				100歳以上	48	8	40
				不詳	1,706	953	753
				合計	266,988	135,750	131,238

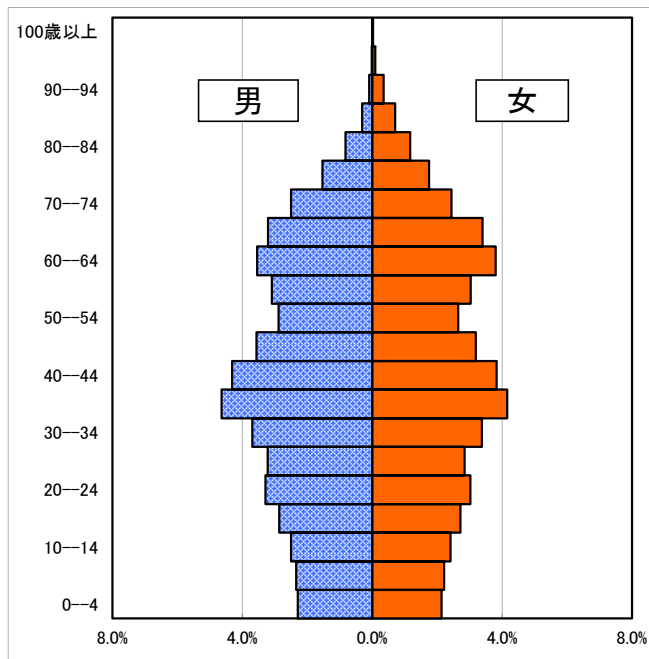
年齢別・男女別人口構成

平成22年10月1日(平成22年国勢調査時点)

[中 央 区]

	総数	男	女
0-4	11,738	6,086	5,652
5-9	12,084	6,227	5,857
10-14	13,027	6,637	6,390
15-19	14,796	7,612	7,184
20-24	16,745	8,737	8,008
25-29	16,074	8,541	7,533
30-34	18,752	9,816	8,936
35-39	23,323	12,312	11,011
40-44	21,602	11,464	10,138
45-49	17,904	9,456	8,448
50-54	14,666	7,655	7,011
55-59	16,248	8,215	8,033
60-64	19,471	9,407	10,064
65-69	17,505	8,520	8,985
70-74	13,116	6,653	6,463
75-79	8,705	4,083	4,622
80-84	5,275	2,195	3,080
85-89	2,713	845	1,868
90-94	1,197	274	923
95-99	293	54	239
100歳以上	48	8	40
不詳	1,706	953	753
合計	266,988	135,750	131,238

	総数	男	女
平均年齢	42.03	41.14	42.96



年少人口	36,849	18,950	17,899
0～14歳	13.8%	14.0%	13.6%
生産年齢	179,581	93,215	86,366
15～64歳	67.3%	68.7%	65.8%
高齢人口	48,852	22,632	26,220
65歳以上	18.3%	16.7%	20.0%