

地域別年齢人口 (青 根)

平成22年1月1日住民基本台帳

青根							
年齢	総数 人数	男性 人数	女性 人数	年齢	総数 人数	男性 人数	女性 人数
0	1	1	0	50	13	8	5
1	1	0	1	51	12	5	7
2	3	1	2	52	6	3	3
3	2	1	1	53	9	5	4
4	1	1	0	54	8	2	6
5	2	2	0	55	14	10	4
6	2	2	0	56	15	6	9
7	1	1	0	57	7	4	3
8	3	2	1	58	15	9	6
9	5	4	1	59	11	5	6
10	1	1	0	60	13	8	5
11	8	3	5	61	12	10	2
12	2	2	0	62	9	4	5
13	6	4	2	63	11	7	4
14	4	3	1	64	6	4	2
15	5	3	2	65	4	1	3
16	7	2	5	66	8	3	5
17	2	1	1	67	12	4	8
18	4	1	3	68	8	3	5
19	7	6	1	69	12	5	7
20	3	0	3	70	10	4	6
21	4	3	1	71	12	3	9
22	8	1	7	72	10	5	5
23	4	4	0	73	9	3	6
24	4	2	2	74	14	9	5
25	8	5	3	75	15	4	11
26	7	7	0	76	8	6	2
27	4	2	2	77	9	3	6
28	2	1	1	78	8	4	4
29	4	3	1	79	13	6	7
30	2	2	0	80	7	3	4
31	3	1	2	81	14	7	7
32	4	2	2	82	10	7	3
33	3	0	3	83	7	2	5
34	3	0	3	84	13	6	7
35	3	2	1	85	8	3	5
36	6	2	4	86	9	3	6
37	5	2	3	87	4	2	2
38	1	1	0	88	6	0	6
39	8	6	2	89	0	0	0
40	5	2	3	90	2	1	1
41	9	4	5	91	0	0	0
42	12	10	2	92	3	0	3
43	3	2	1	93	1	0	1
44	6	4	2	94	0	0	0
45	4	1	3	95	2	1	1
46	6	3	3	96	0	0	0
47	5	1	4	97	0	0	0
48	7	5	2	98	0	0	0
49	6	2	4	99	0	0	0
				100歳以上	0	0	0
				不詳	0	0	0
				合計	615	309	306

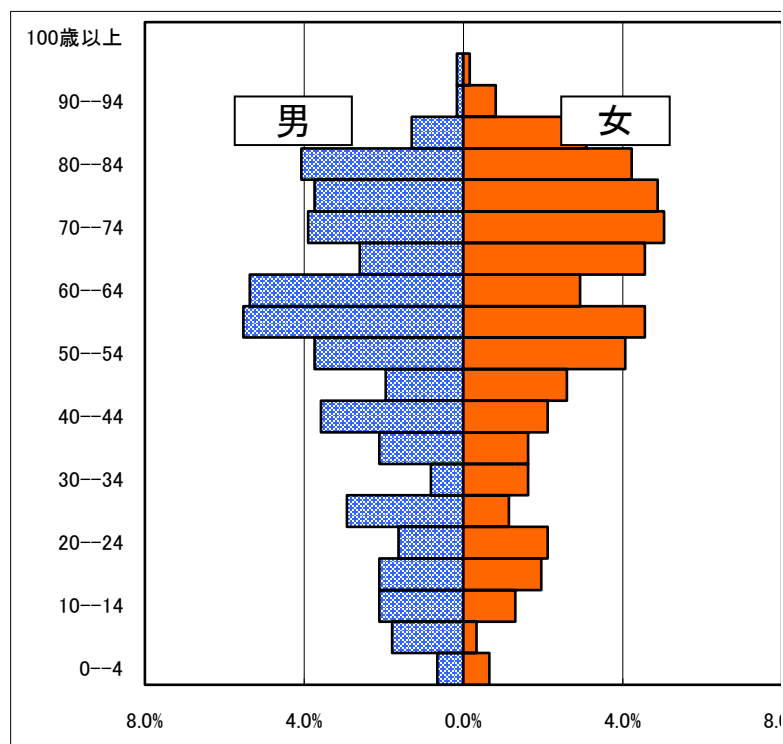
年齢別・男女別人口構成

(平成22年1月1日:住民基本台帳)

[青 根]

	総数	男	女
0--4	8	4	4
5--9	13	11	2
10--14	21	13	8
15--19	25	13	12
20--24	23	10	13
25--29	25	18	7
30--34	15	5	10
35--39	23	13	10
40--44	35	22	13
45--49	28	12	16
50--54	48	23	25
55--59	62	34	28
60--64	51	33	18
65--69	44	16	28
70--74	55	24	31
75--79	53	23	30
80--84	51	25	26
85--89	27	8	19
90--94	6	1	5
95--99	2	1	1
100歳以上	0	0	0
合 計	615	309	306

	総数	男	女
平均年齢	54.99	52.21	57.79



年少人口	42	28	14
0～14歳	6.8%	9.1%	4.6%
生産年齢	335	183	152
15～64歳	54.5%	59.2%	49.7%
老齢人口	238	98	140
65歳以上	38.7%	31.7%	45.8%