



相模原市 土砂災害ハザードマップ

Landslide Hazard Map

緑区 城山地区

土石流災害危害图

토사 재해 위험지도

令和 8 年 3 月 発行 相模原市

保存版

本ハザードマップは、神奈川県、東京都から土砂災害(特別)警戒区域データの提供を受けて作成しております。(令和 8 年 1 月現在)
(神奈川県)神奈川県土木整備局河川下水道部砂防課 045-210-6511
(東京都)東京都建設局河川部計画課 03-5320-5394

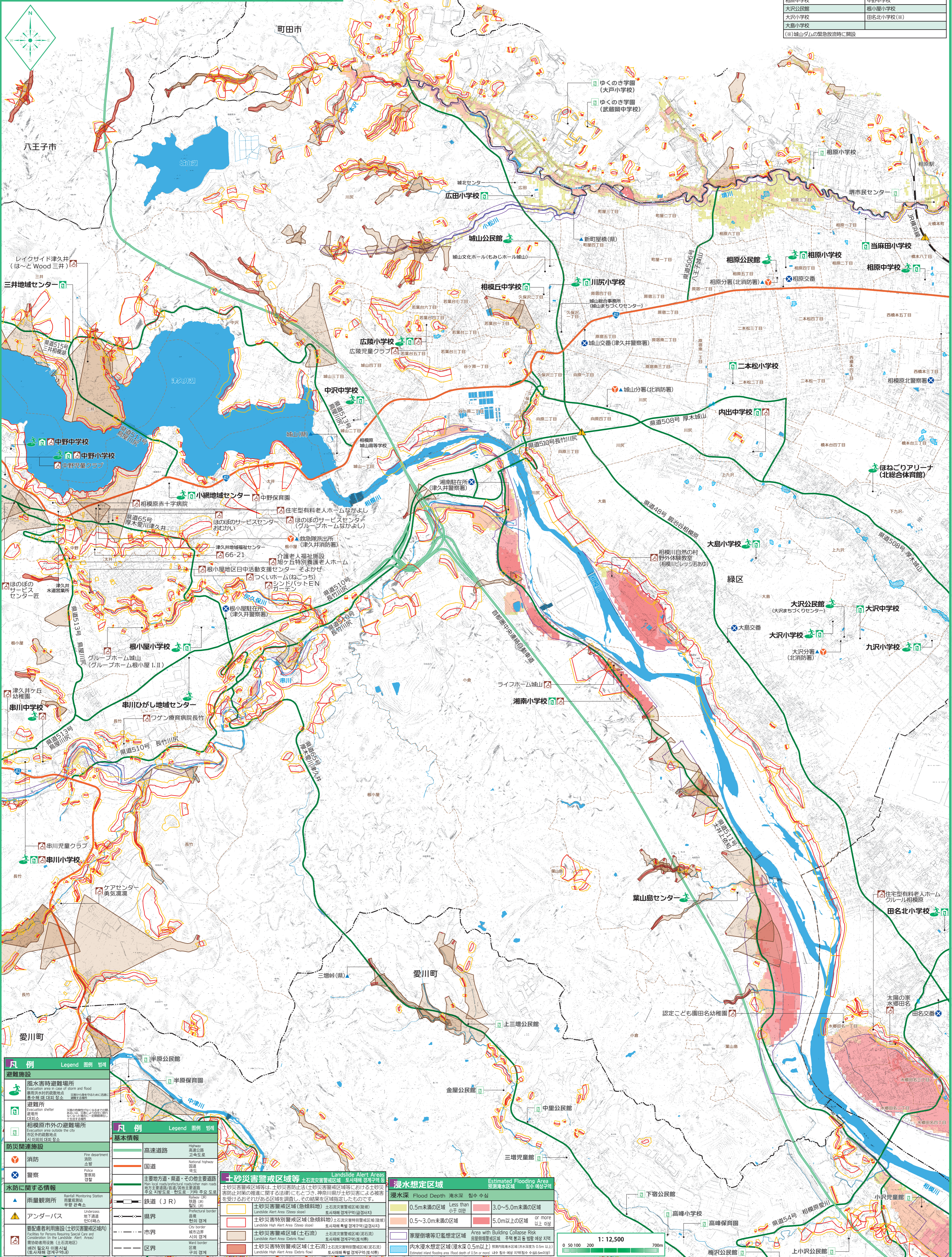
公共機関一覧表(緑区)

緑区役所 地域振興課	042-775-8801	緑土木事務所	042-775-8818
楢本まちづくりセンター	042-703-0354	津久井土木事務所	042-780-1415
大沢まちづくりセンター	042-761-2610	北消防署	042-774-0119
城山まちづくりセンター	042-783-8117	津久井消防署	042-685-0119
津久井まちづくりセンター	042-780-1403	相模原北警察署	042-700-0110
相模湖まちづくりセンター	042-684-3212	津久井警察署	042-780-0110
麻野まちづくりセンター	042-687-2117		

風水害時避難場所

川原小学校	ほのほアリーナ(北総合体育館)(※)
川原小学校	九沢小学校
大沢公民館	串川小学校
中沢公民館	中沢小学校
相模原センター	串川ひがし地域センター
相模公民館	小網地域センター
相模小学校	中野小学校
相模中学校	中野中学校
大沢公民館	楢小屋小学校
大沢小学校	田名北小学校(※)
大島小学校	

(※)城山山の緊急避難時に開設



凡例 Legend 図例 記号

	風水害時避難場所 Evacuation areas of storm and flood 暴雨洪水時の避難地点 緊急避難場所(避難所)
	避難所 Evacuation shelter
	相模原市外の避難場所 Evacuation area outside the city 指定避難場所 指定外の避難場所
	防火関連施設 Fire department 消防署 消防ポンプ
	消防 Police 警察署
	濡るに関する情報 Rainfall Monitoring Station 雨量観測所 雨量観測点 雨量観測点
	アンダーパス Underpass 地下通過 地下道
	要配慮者利用施設(土砂災害警戒区域内) Facilities for Persons Requiring Special Care Consideration in the Landslide Alert Areas 要配慮者利用施設(土砂災害警戒区域内) 福祉施設(福祉施設)

凡例 Legend 図例 記号

	高速道路 Highway 高速道路 自動車道
	国道 National highway 国道
	主要地方道・県道・その他主要道路 Main local roads/prefectural roads/other main roads 地方主要道路/県道/主要道路
	鉄道(JR) Railway (JR)
	境界 Boundary 境界線
	市界 City border 市界線
	区界 District border 区界線

土砂災害警戒区域等 土石流災害警戒区域 土砂災害警戒区域等

土砂災害警戒区域等とは、土砂災害防止法(土砂災害警戒区域等における土砂災害防止対策の推進に関する法律)に基づき、神奈川県が土砂災害による被害を受けるおそれのある区域を調査し、その結果を区域指定したものです。

	土砂災害警戒区域(急傾斜地) Landslide Alert Area (Steep slope)
	土砂災害特別警戒区域(急傾斜地) Landslide High Alert Area (Steep slope)
	土砂災害警戒区域(土石流) Landslide Alert Area (Debris flow)
	土砂災害特別警戒区域(土石流) Landslide High Alert Area (Debris flow)

浸水想定区域 Estimated Flooding Area 浸水想定区域

	0.5m未満の区域 Less than 0.5m		3.0~5.0m未満の区域 3.0~5.0m or more
	0.5~3.0m未満の区域 0.5~3.0m		5.0m以上の区域 5.0m or more

家屋倒壊等氾濫想定区域
Area with Building Collapse Risk
房屋倒壊等区域 全壊等危険区域 浸水想定区域

内水浸水想定区域(浸水深 0.5m以上) 短期内降雨発生時(浸水深が 0.5m 以上)
Estimated inland flooding area (Flood depth of 0.5m or more) L&R 短期内降雨発生時(浸水深が 0.5m 以上)

基本情報

相模原市 緑区 城山地区

1:12,500

0 50 100 200 700m

※掲載しているデータについては、作成時点のものです。 愛川町の地形図(測量成果)は、愛川町長の複製承認を得て同町所管の測量成果を複製したものである。 この地図は、東京都知事の承認を受けて、東京都縮尺 2,500 分の 1 地形図を利用して作成したものである。(承認番号)6 都庁基発第 105 号