



相模原市 土砂災害ハザードマップ

Landslide Hazard Map

緑区 津久井地区

土石流災害危害図 토사 재해 위험지도

(青根)

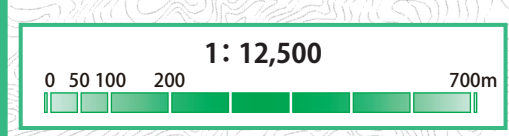
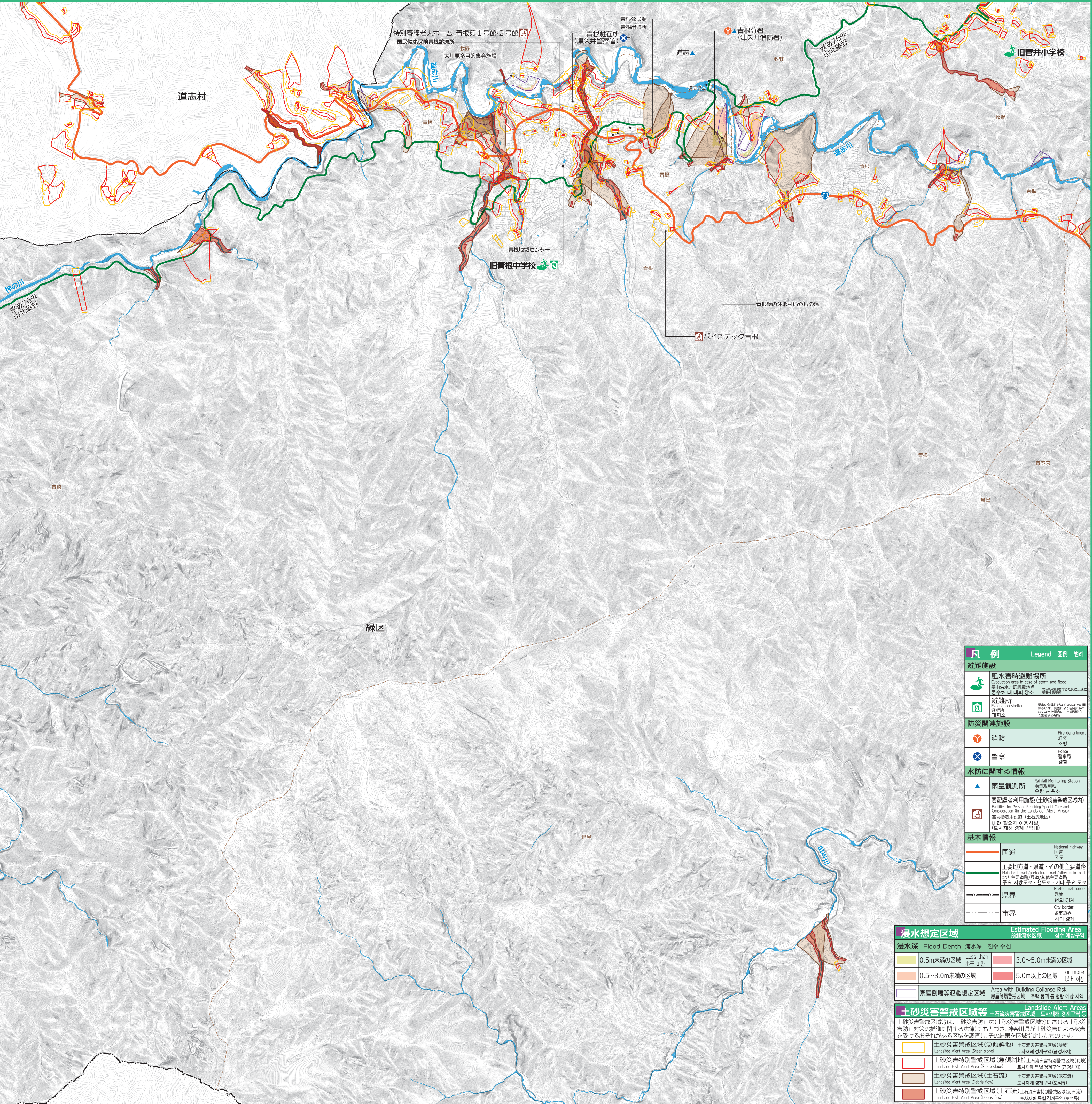
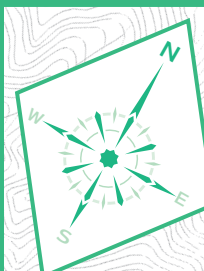
令和4年3月発行 相模原市

保存板

風水害時避難場所	
旧青根中学校	旧青根小学校

本ハザードマップは、神奈川県、山梨県から土砂災害(特別)警戒区域データの提供を受け作成しております。
(神奈川県)神奈川県土砂災害(特別)警戒区域データ 045-210-6511
(山梨県)山梨県土砂災害(特別)警戒区域データ 055-223-1710

公共機関一覧表(緑区)		
緑区役所 地域振興課		042-775-8801
橋本まちづくりセンター		042-703-0354
大沢まちづくりセンター		042-761-2610
城山まちづくりセンター		042-783-8117
津久井まちづくりセンター		042-780-1403
相模湖まちづくりセンター		042-684-3212
藤野まちづくりセンター		042-687-2117
緑土木事務所		042-775-8818
津久井土木事務所		042-780-1415
北瀬防署		042-774-0119
津久井防署		042-685-0119
相模原北防署		042-700-0110
津久井防署		042-780-0110



凡例 Legend 図例 법례	
	風水害時避難場所 Evacuation area in case of storm and flood 暴風洪水時の避難地域 (避難区域) (避難区域) (避難区域)
	避難所 Evacuation shelter 避難所(避難場所) (避難場所) (避難場所)
防災関連施設	
	消防 Fire department 消防署
	警察 Police 警察署
水防に関する情報	
	雨量観測所 Rainfall Monitoring Station 雨量観測所 (雨量観測所)
	要配慮者利用施設(土砂災害警戒区域等) Facilities for Persons Requiring Special Care and Cooperation in the Landslide Alert Areas 要配慮者利用施設 (土砂災害警戒区域等) (土砂災害警戒区域等) (土砂災害警戒区域等)
基本情報	
	国道 National highway 国道
	主要地方道・県道・その他主要道路 Main local roads/prefectural roads/other main roads 主要地方道(県道) (県道) (県道) (県道) (県道) (県道)
	県界 Prefectural border 県界
	市界 City border 市界

浸水想定区域 Estimated Flooding Area 浸水想定区域	
	0.5m未満の区域 Less than 0.5m 0.5m未満
	0.5~3.0m未満の区域 0.5~3.0m 0.5~3.0m未満
	3.0~5.0m未満の区域 3.0~5.0m 3.0~5.0m未満
	5.0m以上の区域 5.0m or more 5.0m以上
	家屋倒壊等危険想定区域 Area with Building Collapse Risk 家屋倒壊等危険想定区域
土砂災害警戒区域等 Landslide Alert Areas 土砂災害警戒区域等	
	土砂災害警戒区域(急傾斜地) Landslide Alert Area (Steep slope) 土砂災害警戒区域(急傾斜地)
	土砂災害特別警戒区域(急傾斜地) Landslide High Alert Area (Steep slope) 土砂災害特別警戒区域(急傾斜地)
	土砂災害警戒区域(土石流) Landslide Alert Area (Debris flow) 土砂災害警戒区域(土石流)
	土砂災害特別警戒区域(土石流) Landslide High Alert Area (Debris flow) 土砂災害特別警戒区域(土石流)

※掲載しているデータについては、作成時点のものとなります。