



相模原市 土砂災害ハザードマップ

Landslide Hazard Map

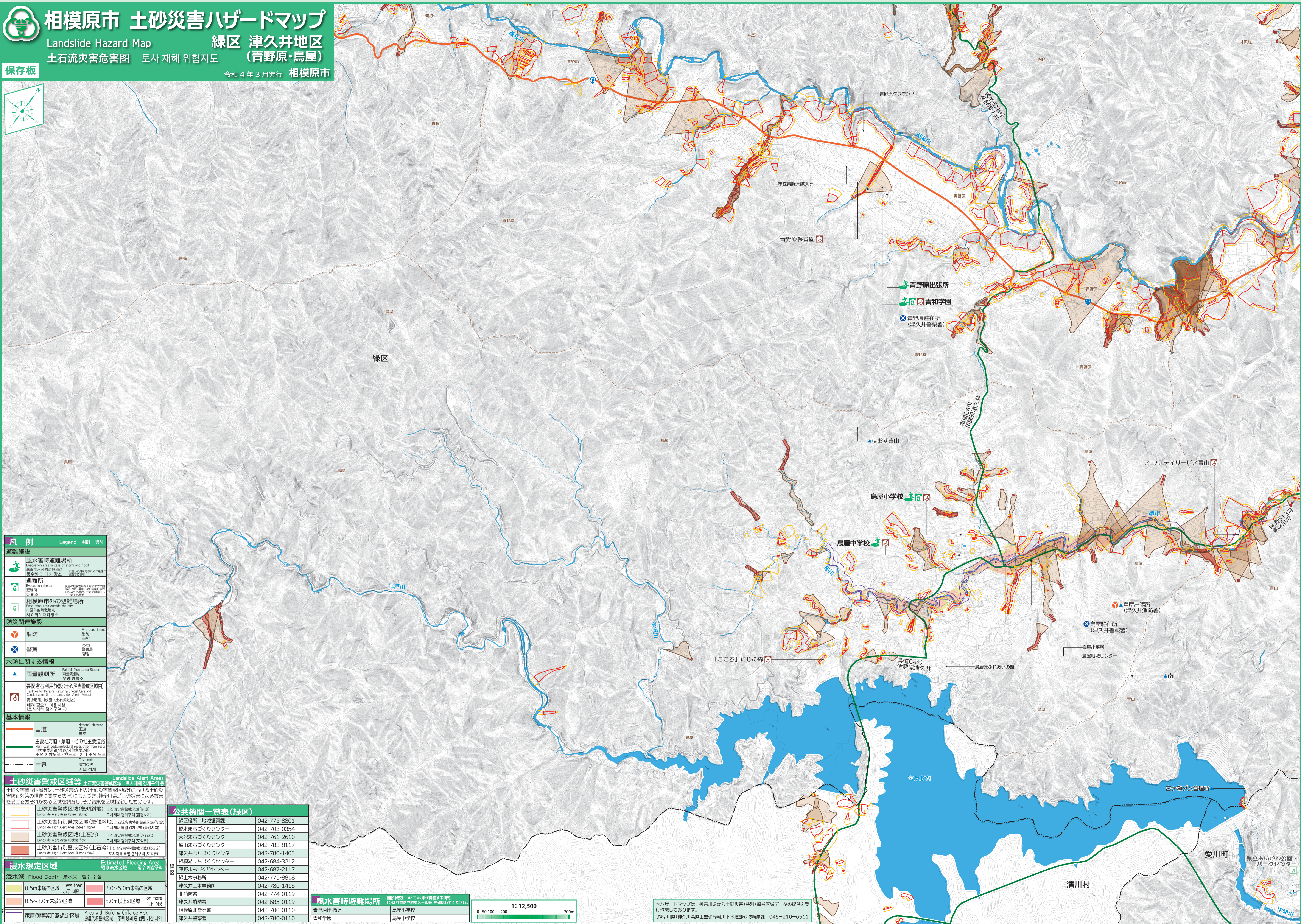
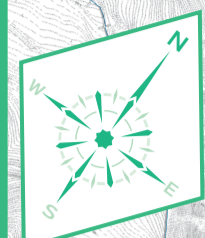
緑区 津久井地区

土石流災害危害図 토사 재해 위험지도

(青野原・鳥屋)

令和4年3月発行 相模原市

保存板



凡例 Legend 图例 범례

避難施設

- 風水害時避難場所 (Evacuation shelter in case of storm and flood)
- 避難所 (Evacuation shelter)
- 相模原市外の避難場所 (Evacuation area outside the city)

防災関連施設

- 消防 (Fire department)
- 警察 (Police)

水防に関する情報

- 雨量観測所 (Rainfall Monitoring Station)
- 要配慮者利用施設 (土砂災害警戒区域内) (Facilities for Persons Requiring Special Care and Consideration in the Landslide Alert Areas)

基本情報

- 国道 (National Highway)
- 主要地方道・県道・その他主要道路 (Main local roads, prefectural roads, other main roads)
- 市界 (City border)

土砂災害警戒区域等 (Landslide Alert Areas)

土砂災害警戒区域等は、土砂災害防止法(土砂災害警戒区域等における土砂災害防止対策の推進に関する法律)に基づき、神奈川県が土砂災害による被害を受けるおそれがある区域を指定し、その結果を区域指定したものです。

- 土砂災害警戒区域(急傾斜地) (Landslide Alert Area (Steep slope))
- 土砂災害特別警戒区域(急傾斜地) (Landslide High Alert Area (Steep slope))
- 土砂災害警戒区域(土石流) (Landslide Alert Area (Debris flow))
- 土砂災害特別警戒区域(土石流) (Landslide High Alert Area (Debris flow))

浸水想定区域 (Estimated Flooding Area)

浸水深 (Flood Depth) 浸水深 浸水 浸水 浸水

- 0.5m未満の区域 (Less than 0.5m)
- 0.5~3.0m未満の区域 (0.5~3.0m)
- 3.0~5.0m未満の区域 (3.0~5.0m)
- 5.0m以上の区域 (5.0m or more)

家屋倒壊等氾濫想定区域 (Area with Building Collapse Risk)

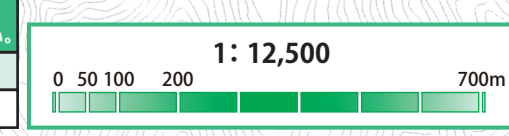
公共機関一覧表(緑区)

緑区役所 地域振興課	042-775-8801
橋本まちづくりセンター	042-703-0354
大沢まちづくりセンター	042-761-2610
城山まちづくりセンター	042-783-8117
津久井まちづくりセンター	042-780-1403
相模原まちづくりセンター	042-684-3212
磯野まちづくりセンター	042-687-2117
緑土木事務所	042-775-8818
津久井土木事務所	042-780-1415
北溝防署	042-774-0119
津久井防署	042-685-0119
相模原北防署	042-700-0110
津久井防署	042-780-0110

風水害時避難場所

避難施設については、雨が降り始める前(0.5mmの浸水想定メール)を確立してください。

青野原出張所	鳥屋小学校
青和学園	鳥屋中学校



本ハザードマップは、神奈川県から土砂災害(特別)警戒区域データの提供を受け作成しております。
(神奈川県)神奈川県国土整備局河川下水道部砂防海洋課 045-210-6511