

東京2020オリンピック競技大会 自転車ロードレース開催 交通規制のお知らせ



スタート：武蔵野の森公園（東京都）～フィニッシュ：富士スピードウェイ（静岡県）

7/24(土) **男子ロードレース** 11:00スタート **7/25(日)** **女子ロードレース** 13:00スタート
大会コース及び周辺道路は大変混雑しますので、車でのお出かけはご遠慮ください。
—ご迷惑をおかけしますが、皆さまのご理解とご協力をお願いします。

橋本周辺エリア版

交通規制予定時間

男子 7/24(土)
10:40 ~ 12:55

女子 7/25(日)
12:40 ~ 15:00

交通規制時の お願い



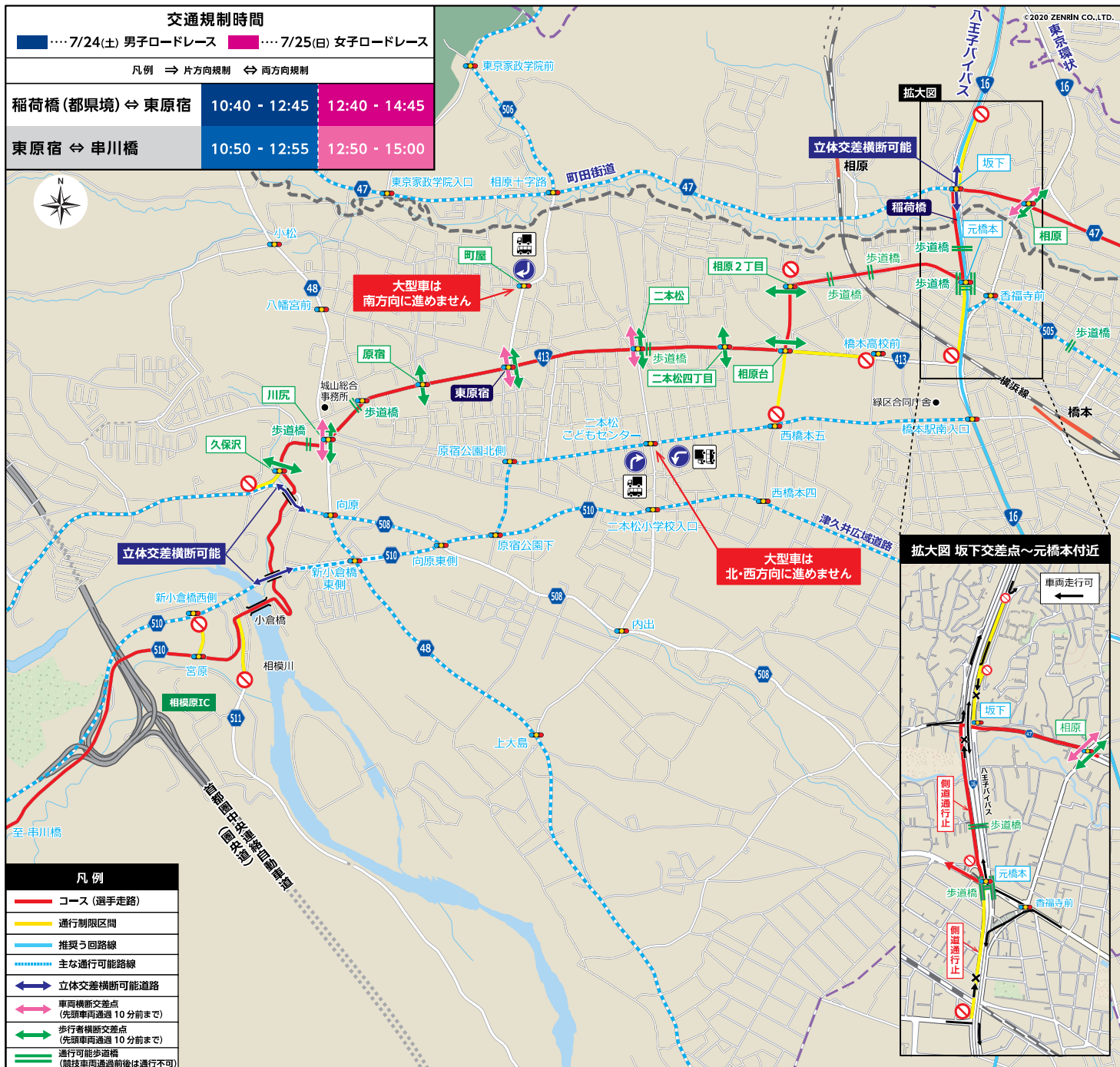
- 規制時間は目安であり、当日の交通状況及び、競技状況により変更される場合があります。
- コース及びコース周辺の一部の道路は車両（自転車等含む）、歩行者の通行が禁止されます。う回路等をご利用ください。
- 車両（自転車等含む）、歩行者のコース横断も制限されます。
※当日、コース上に車両（自転車等含む）、歩行者の横断するポイントを設けています。係員の指示に従ってください。
- オリパラ特措法に基づき、許可等を得ずにコース及び会場周辺等で小型無人機（ドローン）を飛行させることはできません。
- 当日はコース周辺の路線バスにダイヤ変更が生じる場合があります。
※詳しくは各バス会社までお問い合わせください。

交通規制時間

● 7/24(土) 男子ロードレース ● 7/25(日) 女子ロードレース

凡例 ⇒ 片方向規制 ⇔ 両方向規制

稲荷橋（都県境）⇔ 東原宿	10:40 - 12:45	12:40 - 14:45
東原宿 ⇔ 串川橋	10:50 - 12:55	12:50 - 15:00



この地図の作成に当たっては、国土地理院長の承認を得て、同院発行の50万分1地方図、2万5千分1地形図及び電子地形図25000を使用（承認番号 平29情使、第444-1438号）

詳しくはこちら

TOKYO2020ロードレース

検索



お電話でのお問い合わせは

0570-09-2020(有料)

ナビダイヤル® 東京2020お問い合わせ窓口 受付時間:9:00~17:00 ※土日祝日を除く
7月24日(土)・25日(日)・27日(火)・28日(水) 受付時間:8:00~20:00