

感染症月報

相模原市感染症情報センター

■ 総評(Review)

★性感染症について

性器クラミジア

定点あたりの報告数は、男性0.0人（前月0.0人）、女性0.6人（前月1.0人）で前月と比較して、女性で減少しました。

性器ヘルペスウイルス感染症

定点あたりの報告数は、男性0.0人（前月0.2人）、女性0.0人（前月0.0人）で前月と比較して男性で減少しました。

尖圭コンジローマ

定点あたりの報告数は、男性0.0人（前月0.0人）、女性0.2人（前月0.2人）で前月と比較して増減ありません。

淋菌感染症

定点あたりの報告数は、男性0.0人（前月0.0人）、女性0.0人（前月0.0人）で前月と比較して増減ありません。

★薬剤耐性菌感染症について

ペニシリン耐性肺炎球菌感染症

定点あたりの報告数は、男性0.0人（前月0.0人）、女性0.0人（前月0.0人）で前月と比較して増減ありません。

メチシリン耐性黄色ブドウ球菌感染症

定点あたりの報告数は、男性0.0人（前月1.0人）、女性1.0人（前月0.0人）で前月と比較して男性で減少し、女性で増加しました。

薬剤耐性緑膿菌感染症

定点あたりの報告数は、男性0.0人（前月0.0人）、女性0.0人（前月0.0人）で前月と比較して増減ありません。

■ 定点把握感染症(月単位報告)性感染症
SENTINEL-REPORTING DISEASES (Monthly)-Sexually transmitted disease (STD)

相模原市・過去5ヶ月の平均値に対する定点当たり報告数の増減

Comparison with the average number of cases per sentinels in the past 5 months(Sagamihara)

疾病名 Diseases	性別:sex	8月 Aug.	9月 Sep.	10月 Oct.	11月 Nov.	12月 Dec.	1月 Jan.	平均 Avg.	対平均 Jan.-Avg.	対前週 Jan.-Dec.
性器クラミジア感染症 Genital chlamydial infection	男性:M	0.20	0.20	0.60	1.20	0.00	0.00	0.44	-0.44	0.00
	女性:F	0.40	1.40	0.80	0.40	1.00	0.60	0.80	-0.20	-0.40
性器ヘルペスウイルス感染症 Genital herpes	男性:M	0.00	0.00	0.00	0.00	0.20	0.00	0.04	-0.04	-0.20
	女性:F	0.00	0.00	0.00	0.00	0.00	0.00	0.00	0.00	0.00
尖圭コンジローマ Condyloma acuminatum	男性:M	0.00	0.00	0.00	0.00	0.00	0.00	0.00	0.00	0.00
	女性:F	0.60	0.20	0.20	0.40	0.20	0.20	0.32	-0.12	0.00
淋菌感染症 Gonorrhea	男性:M	0.00	0.40	0.20	0.20	0.00	0.00	0.16	-0.16	0.00
	女性:F	0.00	0.20	0.00	0.20	0.00	0.00	0.08	-0.08	0.00

■ 定点把握感染症(月単位報告)薬剤耐性菌感染症
SENTINEL-REPORTING DISEASES (Monthly)-Antimicrobial resistance (AMR)

相模原市・過去5ヶ月の平均値に対する定点当たり報告数の増減

Comparison with the average number of cases per sentinels in the past 5 months(Sagamihara)

疾病名 Diseases	性別:sex	8月 Aug.	9月 Sep.	10月 Oct.	11月 Nov.	12月 Dec.	1月 Jan.	平均 Avg.	対平均 Jan.-Avg.	対前週 Jan.-Dec.
ペニシリン耐性肺炎球菌感染症 PRSP infection	男性:M	0.00	0.00	0.00	0.00	0.00	0.00	0.00	0.00	0.00
	女性:F	0.00	0.00	0.00	0.00	0.00	0.00	0.00	0.00	0.00
メチシリン耐性黄色ブドウ球菌感染症 MRSA infection	男性:M	0.00	2.00	3.00	3.00	1.00	0.00	1.80	-1.80	-1.00
	女性:F	0.00	0.00	0.00	5.00	0.00	1.00	1.00	0.00	1.00
薬剤耐性緑膿菌感染症 MDRP infection	男性:M	0.00	0.00	0.00	0.00	0.00	0.00	0.00	0.00	0.00
	女性:F	0.00	0.00	0.00	0.00	0.00	0.00	0.00	0.00	0.00

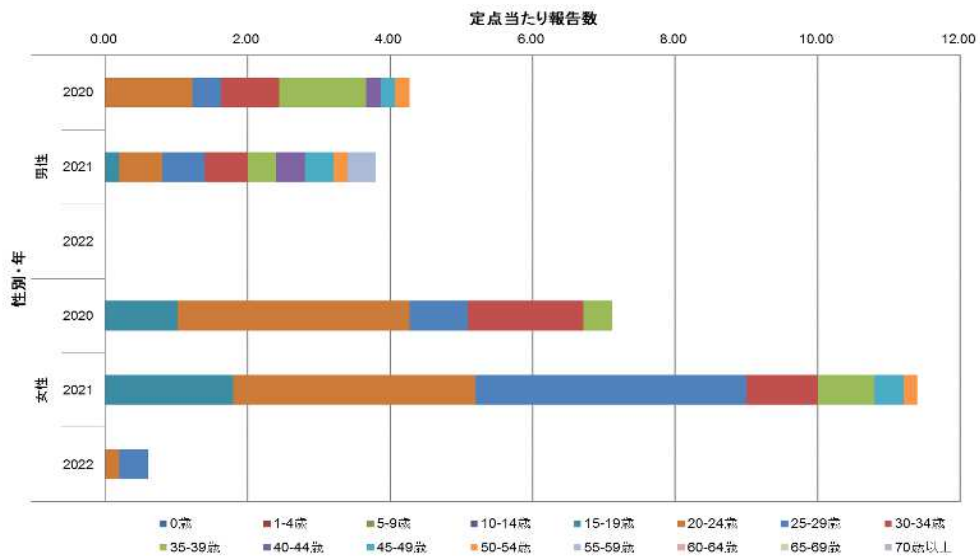
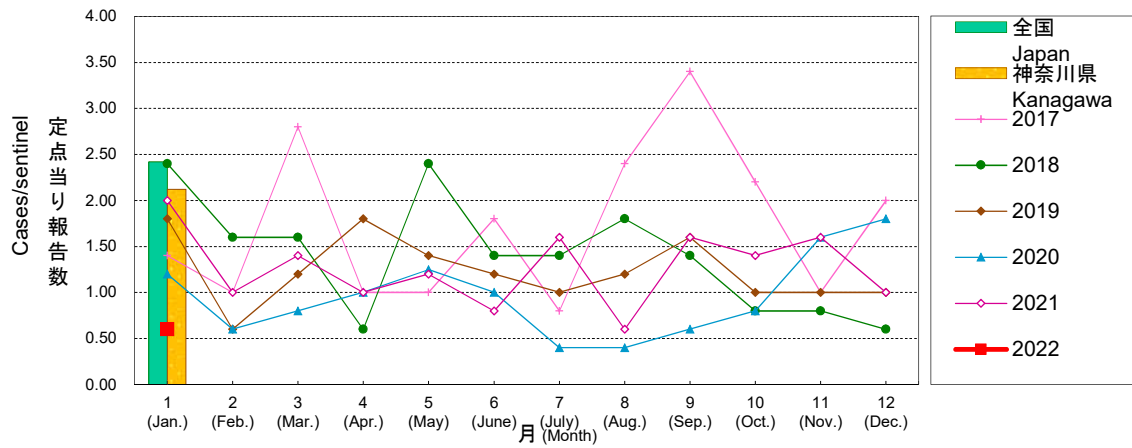
■ **グラフ総覧(2022年1月)**
Disease trend graph (January 2022)

相模原市 定点当り報告数グラフ

Disease Trend Graph (monthly reported cases per sentinel in comparison),Sagami-hara

性器クラミジア感染症(総数)

Genital chlamydial infection(Total)



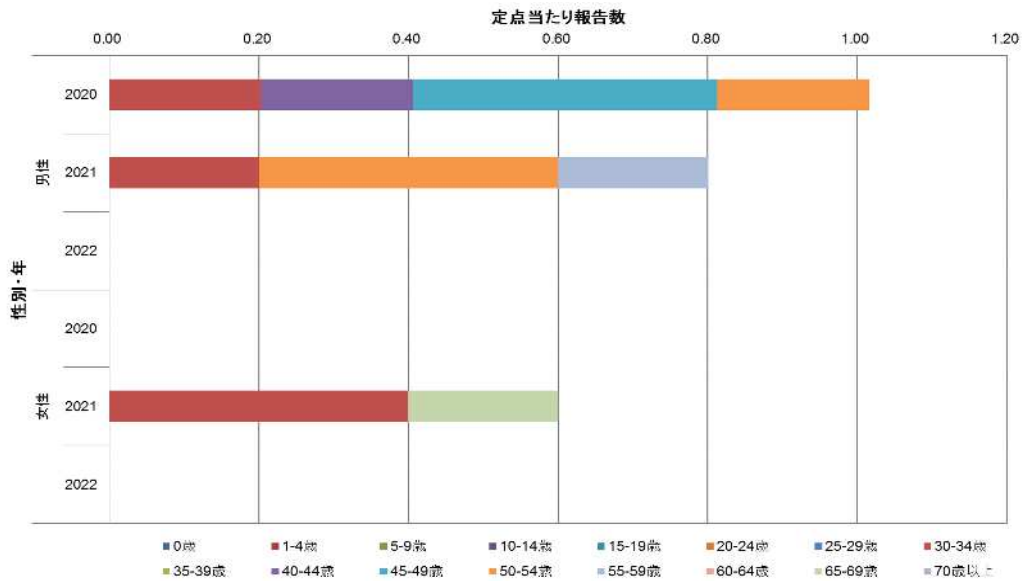
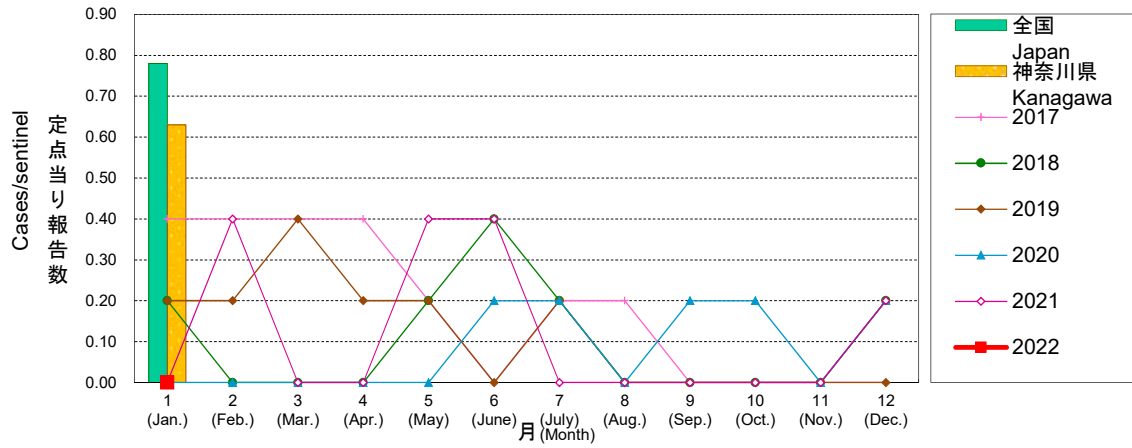
性別・年齢・年齢群別定点当り報告数 - 性器クラミジア感染症(相模原市)

相模原市 定点当り報告数グラフ

Disease Trend Graph (monthly reported cases per sentinel in comparison),Sagamihara

性器ヘルペスウイルス感染症(総数)

Genital herpes(Total)



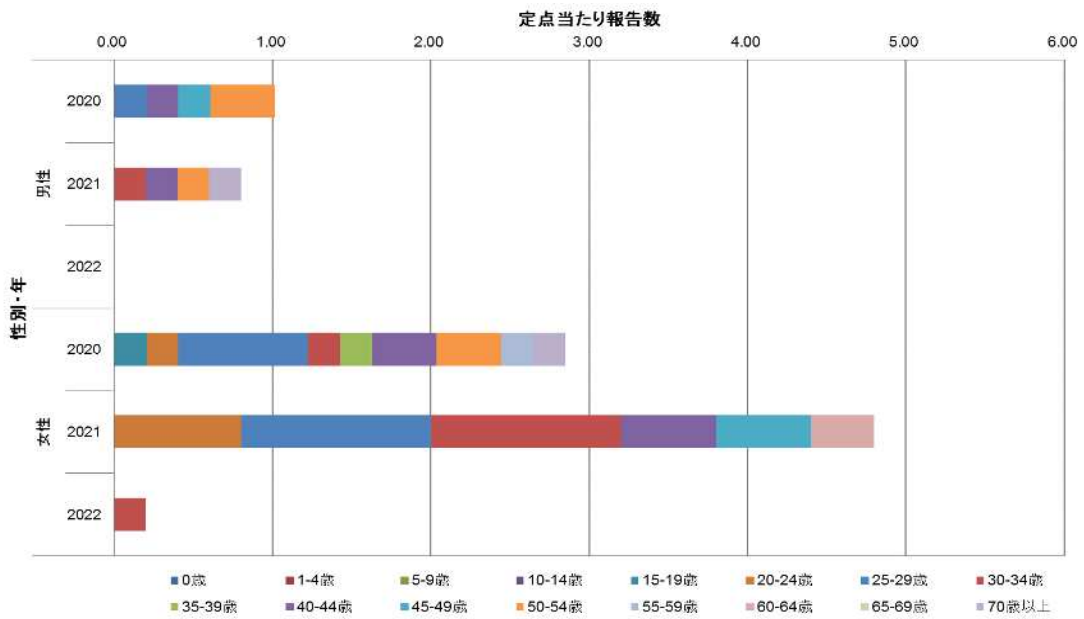
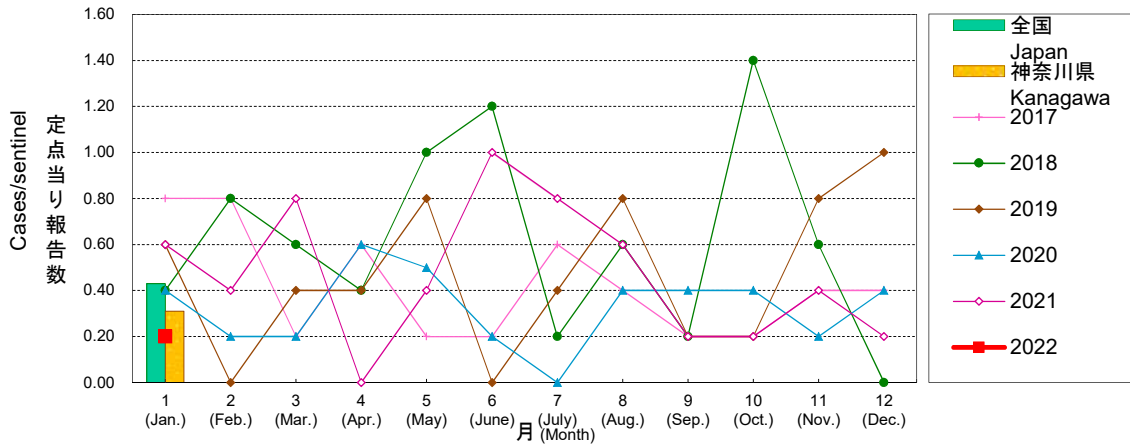
性別・年別・年齢群別定点当り報告数 - 性器ヘルペスウイルス感染症(相模原市)

相模原市 定点当り報告数グラフ

Disease Trend Graph (monthly reported cases per sentinel in comparison),Sagami-hara

尖圭コンジローマ(総数)

Condyloma acuminatum(Total)



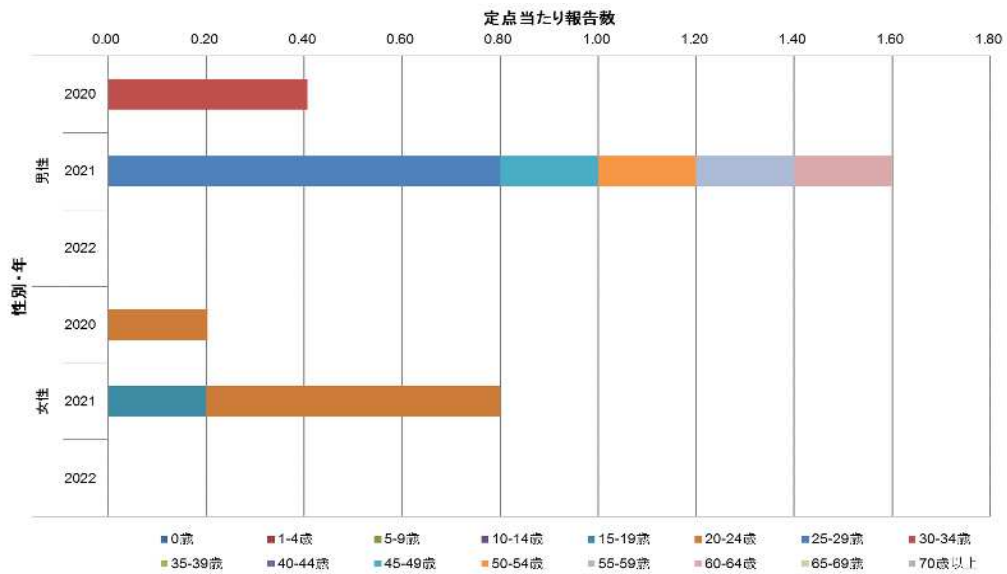
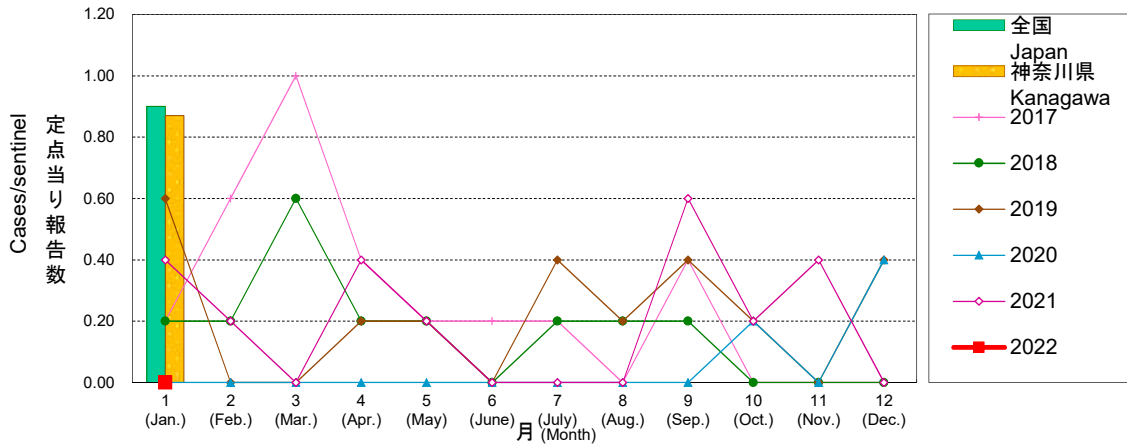
性別・年別・年齢群別定点当り報告数 - 尖圭コンジローマ(相模原市)

相模原市 定点当り報告数グラフ

Disease Trend Graph (monthly reported cases per sentinel in comparison),Sagami-hara

淋菌感染症(総数)

Gonorrhea(Total)

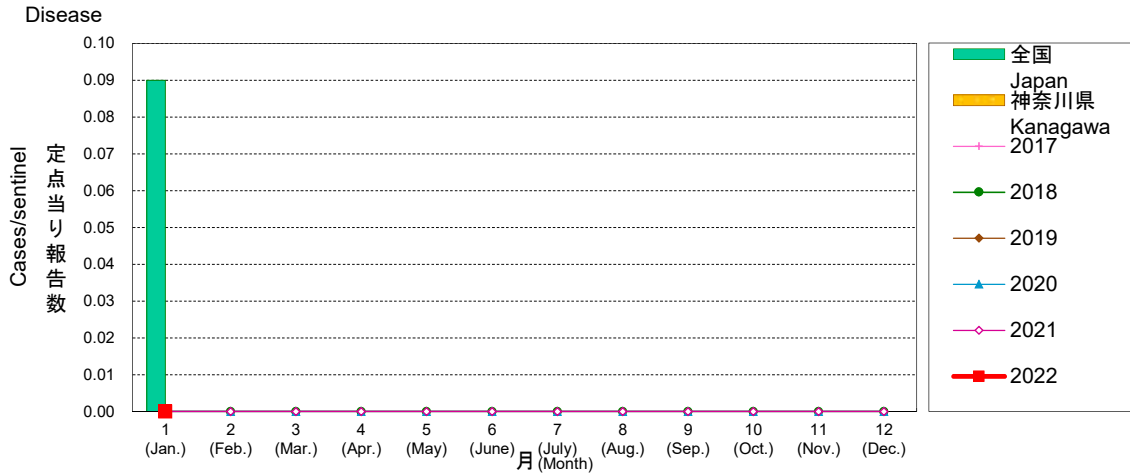


性別・年別・年齢群別定点当り報告数 - 淋菌感染症(相模原市)

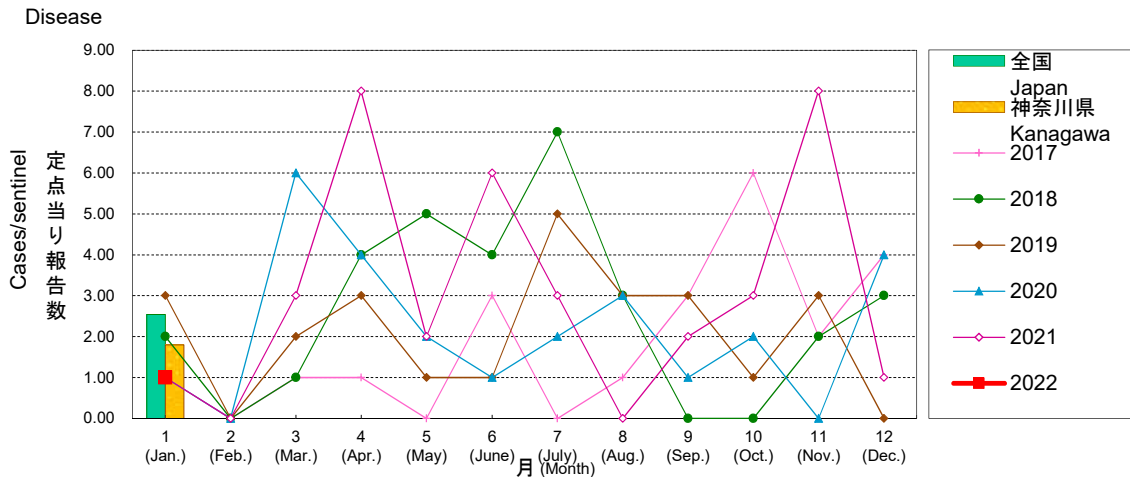
相模原市 定点当り報告数グラフ

Disease Trend Graph (monthly reported cases per sentinel in comparison),Sagami-hara

ペニシリン耐性肺炎球菌感染症



メチシリン耐性黄色ブドウ球菌感染症



薬剤耐性緑膿菌感染症

